

8. 建設・水道

1

住居の種類・住宅の所有の関係別 一般世帯数、一般世帯人員、1世帯当たり人員

平成22年10月1日現在(単位:世帯、人)

区 分	世帯数	世帯人員	1世帯当たり人員
一 般 世 帯	14,869	44,454	3.0
住宅に住む一般世帯	14,619	44,196	3.0
主 世 帯	14,490	43,917	3.0
持 ち 家	10,969	36,491	3.3
公営・都市機構・公社の借家	332	980	3.0
民 営 の 借 家	2,848	5,849	2.1
給 与 住 宅	341	597	1.8
間 借 り	129	279	2.2
住宅以外に住む一般世帯	250	258	1.0

資料：国勢調査

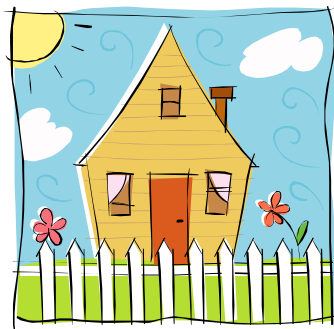
2

住宅の所有の関係別住宅に住む一般世帯の推移

平成22年10月1日現在(単位:世帯)

区 分	総 数	持ち家	借 家			給与住宅	間借り
			総 数	公 営・ 都市機構・ 公社の借家	民営の借家		
住宅に住む一般世帯							
平成 2年	10,845	8,876	1,459	181	1,278	378	132
平成 7年	12,417	9,534	2,369	307	2,062	360	154
平成12年	13,614	10,138	2,842	368	2,474	449	185
平成17年	14,353	10,594	3,250	355	2,895	399	110
平成22年	14,869	10,969	3,180	332	2,848	341	129
増 加 率 (%)							
平成 2年～ 7年	14.5	7.4	62.4	69.6	61.3	4.8	16.7
平成 7年～ 12年	9.6	6.3	20.0	19.9	20.0	24.7	20.1
平成12年～ 17年	5.4	4.5	14.4	3.5	17.0	11.1	40.5
平成17年～ 22年	3.6	3.5	2.2	6.5	1.6	14.5	17.3

資料：国勢調査



3

市営住宅

平成24年3月31日現在

住 宅 名	構 造	一 戸 当 た り 面 積 (m ²)	戸 数 (戸)
長 塚 住 宅	木 造 1 F	34.7	1
西 町 住 宅	中 層 3 F	68.0	14
今 峰 住 宅 A 棟	中 層 3 F	80.1	6
今 峰 住 宅 B 棟	中 層 3 F	78.2	8
新 堀 住 宅	木 造 1 F	28.1	3
本 宿 住 宅	木 造 1 F	28.0	2
新 石 堂 住 宅 A 棟	中 層 3 F	77.0	6
新 石 堂 住 宅 B 棟	中 層 3 F	73.0	6
新 石 堂 住 宅 C 棟	中 層 3 F	77.0	12
陣 屋 住 宅	中 耐 3 F	70.4	12
石 堂 住 宅 A 棟	中 耐 4 F	68.8	16
石 堂 住 宅 B 棟	中 耐 4 F	71.3	16
石 堂 住 宅 C 棟	中 耐 4 F	71.3	16
石 堂 住 宅 D 棟	中 耐 4 F	71.3	16
石 堂 住 宅 E 棟	中 耐 4 F	68.8	6
大 宝 住 宅	木 造 2 F	69.6	4
小 島 西 側 住 宅	木 造 2 F	77.9	12

中耐：中層耐火構造

資料：建設課

4

雇用促進住宅

平成24年3月31日現在

区 分	構 造	一 戸 当 た り 面 積 (m ²)	戸 数 (戸)
雇用促進住宅高道祖宿舍	鉄筋コンクリート5F(2棟)	63.31	80
雇用促進住宅上妻宿舍	鉄筋コンクリート5F(2棟)	63.46	80

資料：産業振興課

5

建築確認申請受付件数の推移

(単位:件)

区 分	平成16年度	17	18	19	20	21	22	23
総 数	104	103	66	39	54	21	9	17
専 用 住 宅	62	49	31	19	14	7	1	4
併 用 住 宅	1	6	2	3	1	-	-	1
店 舗	-	6	-	1	1	-	-	-
遊 技 場 等	-	-	-	-	-	-	-	-
料 理 飲 食 店 等	-	-	-	-	1	-	-	-
百 貨 店 等	-	-	-	-	-	-	-	-
旅 館 等	3	1	-	-	-	-	-	-
共 同 住 宅	1	-	3	-	-	-	-	-
病 院 等	1	-	-	-	1	-	-	-
工 場 等	2	4	3	3	5	2	-	2
工 作 物 等	5	8	13	1	22	4	2	2
そ の 他	29	29	14	12	9	8	6	8

資料：建設課

6

市道の状況

各年度3月31日現在(単位:m)

区 分	実 延 長	改 良 ・ 未 改 良 別 内 訳			路 面 別 内 訳		種 類 別 内 訳	
		改良済延長	未改良延長	自 動 車 交 通 不 能	舗 装 道	未舗装延長	道路延長	橋梁延長
平成14年度	1,049,383	326,738	722,645	341,915	671,408	377,975	1,047,000	2,383
15	1,047,044	326,791	720,253	339,800	678,394	368,650	1,044,670	2,374
16	1,051,506	336,799	714,707	333,274	688,080	363,426	1,049,143	2,363
17	1,049,173	339,974	709,199	329,717	688,582	360,591	1,046,813	2,360
18	1,049,441	341,854	707,587	329,227	689,988	359,453	1,047,075	2,366
19	1,050,234	342,815	707,419	326,977	690,159	360,075	1,047,873	2,361
20	1,051,721	344,044	707,677	326,802	691,284	360,437	1,049,462	2,259
21	1,046,202	345,790	700,412	318,239	692,202	354,000	1,043,950	2,252
22	1,039,128	350,454	688,674	296,406	699,766	339,362	1,036,883	2,245
23	1,027,977	349,408	678,569	278,078	701,816	326,161	1,025,666	2,311

資料：建設課

7

市内の国道と県道の状況

平成22年4月1日現在(単位:m)

種別	路線名	実延長	舗装道延長	改良済延長	橋梁延長
総数		70,516	70,516	66,529	1,710
国道	125号	8,619	8,619	8,619	570
	294号	11,002	11,002	11,002	125
県道	結城下妻線	5,917	5,917	5,906	4
	下妻常総線	5,960	5,960	4,639	18
	下妻真壁線	4,455	4,455	4,449	237
	赤浜谷田部線	3,617	3,617	3,197	6
	沼田下妻線	1,688	1,688	-	-
	下妻停車場線	966	966	966	-
	大宝停車場線	644	644	376	-
	山王下妻線	5,890	5,890	5,890	167
	谷和原筑西線	10,269	10,269	10,269	77
	つくば古河線	7,410	7,410	7,379	486
	皆葉崎房線	2,154	2,154	2,154	6
	高崎坂東線	1,683	1,683	1,683	14
宗道停車場線	242	242	-	-	

上記数値は、茨城県道路現況調査資料による。

資料：建設課

8

都市公園・児童公園設置状況

平成24年4月1日現在

種類	名称	所在地	面積 (㎡)
都市公園	広域公園	砂沼広域公園	長塚乙4番地1 255,600
	総合公園	小貝川ふれあい公園	堀籠1650番地1 282,260
	近隣公園	やすらぎの里公園	大園木251番地1 28,990
	街区公園	多賀谷城跡公園	本城町2丁目50番地 12,316
	"	上町公園	下妻丁232番地 4,115
	"	三道地公園	下妻丁124番地4 918
	"	陣屋公園	下妻甲1番地4 672
	"	本宿公園	本宿町1丁目22番地 1,363
	"	つくば下妻工業団地公園	大木1000番地5 10,178
	"	つくば下妻第二工業団地公園	半谷1100番地18 6,515
児童公園	児童公園	千代川緑地公園	鬼怒250番地 12,909
		東部中央公園	本城町3丁目50番地 5,500
		豊加美地区児童遊園	加養110番地3 661
		騰波ノ江地区児童遊園	若柳228番地1 3,813
		大宝地区児童遊園	大串740番地1 225
		高道祖地区児童遊園	高道祖1004番地2 200
今泉240番地 765	今泉240番地	765	
宗道209番地3 732	宗道209番地3	732	

資料：都市整備課・子育て支援課

9

上水道の普及状況

各年度3月31日現在

区 分	計 画 給 水 区 域 内 戸 数		給 水 件 数		普 及 率 (%)
	戸 数 (戸)	人 口 (人)	件 数 (件)	人 口 (人)	
平成16年度	13,540	41,903	11,467	36,243	86.5
17	14,001	43,154	12,158	37,437	86.8
18	14,713	45,287	12,907	39,739	87.7
19	14,609	45,694	13,184	39,940	87.4
20	15,183	45,526	13,321	40,114	88.1
21	15,261	45,305	13,305	40,152	88.6
22	14,788	44,786	13,559	39,930	89.1
23	14,924	44,389	13,776	40,042	90.2

資料：上下水道課

10

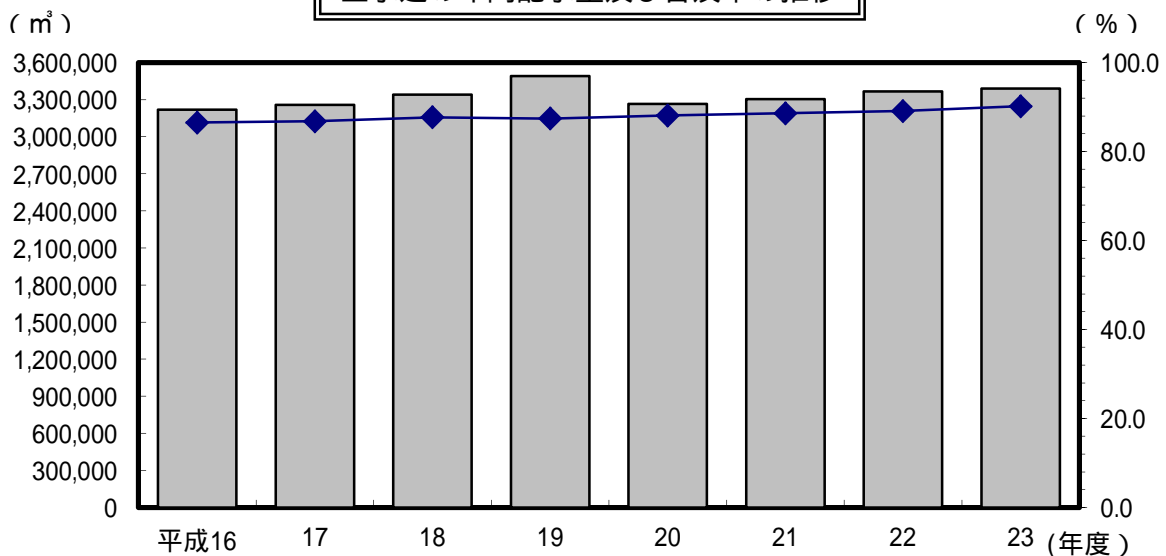
上水道の状況

各年度3月31日現在

区 分	給水人口 (人)	給水件数 (件)	年間配水量 (m^3)	年 間 有収水量 (m^3)	有収率 (%)	1日最大 給水量 (m^3)	1日平均 給水量 (m^3)	1人1日 最 大 給水量 (l)	1人1日 平 均 給水量 (l)
平成16年度	36,243	11,467	3,217,975	3,155,039	98.0	10,444	8,816	283	238
17	37,437	12,158	3,257,440	3,104,850	95.3	10,381	8,924	277	227
18	39,739	12,907	3,341,658	3,294,160	98.6	10,158	9,155	256	227
19	39,940	13,184	3,489,549	3,342,995	95.8	10,028	9,534	251	229
20	40,114	13,321	3,377,919	3,265,511	96.7	10,256	9,255	256	223
21	40,152	13,305	3,506,509	3,303,942	94.2	10,914	9,607	272	225
22	39,930	13,559	3,443,455	3,366,498	97.8	11,708	9,434	293	231
23	40,042	13,776	3,597,595	3,390,128	94.2	11,023	9,829	275	231

資料：上下水道課

上水道の年間配水量及び普及率の推移



区分	普及率 (%)	水洗化率 (%)	排水設備 設置件数 (件)	管渠整備延長		整備面積 (ha)	処理開始 面積 (ha)	年間 総流入量 (千m ³)
				幹線管渠 (m)	枝線管渠 (m)			
平成16年度	18.7	43.5	756	7,504	46,667	257.2	240.2	474
17	21.6	42.3	1,100	10,883	71,865	386.0	357.5	564
18	23.0	44.8	1,491	10,883	72,231	400.0	386.0	619
19	23.8	51.0	1,777	10,883	75,472	409.2	400.0	662
20	23.9	53.0	1,876	10,883	78,057	419.6	409.2	718
21	25.2	56.8	2,133	10,883	82,264	440.6	424.9	734
22	27.0	58.3	2,344	11,559	87,054	458.4	458.4	785
23	27.3	61.5	2,535	11,891	88,563	464.4	464.4	830

資料：上下水道課



鬼怒小貝流域下水道

計画の概要

鬼怒川、小貝川などの水の汚れをふせぎ、住民の暮らしを快適にし、保健衛生の向上をはかります。

全体計画	
計画面積	・・・ 約4,339.4ha
計画処理人口	・・・ 約10.7万人
計画処理水量	・・・ 約6.2万m ³ /日
幹線管渠延長	・・・ 31.6km
処理場面積	・・・ 14.7ha
処理方式	・・・ 標準活性汚泥法 + 凝集沈殿 + 急速砂ろ過
放流先	・・・ 鬼怒川