

春



夏



秋



観桜苑は桜の名所



砂沼の北端に位置する野球場



交流と憩いの場・砂沼荘
(改修予定)

レジャースポット砂沼から発信—— 健幸いいまち！

砂沼は下妻市のシンボルであり、地域の農業を支える水源としても昔から大切にされてきました。

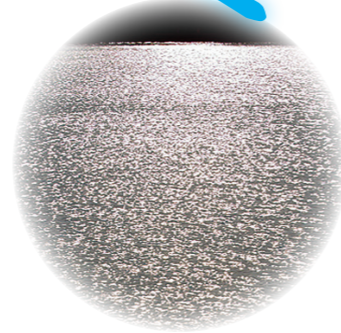
現在、広大な砂沼広域公園は、砂沼サンビーチをはじめ、野球場やテニスコートなどがあり県西地域を代表するレジャースポットのひとつとなっています。さらにスポーツだけでなく、お花見、釣り、散策、夏の花火大会など、季節ごとにさまざまな楽しみ方ができる憩いの場所です。

この砂沼広域公園から、もっと「行きたいまち」「便利なまち」「楽しいまち」にするため、市の中心部にいたる一帯を整備しています。



10種のプールがそろう砂沼サンビーチ

冬



お問い合わせ

下妻市都市整備課都市計画係

〒304-8501 茨城県下妻市本城町2-22
TEL0296-43-2111 FAX0296-43-2945



砂沼周辺地区 都市再生整備計画の概要

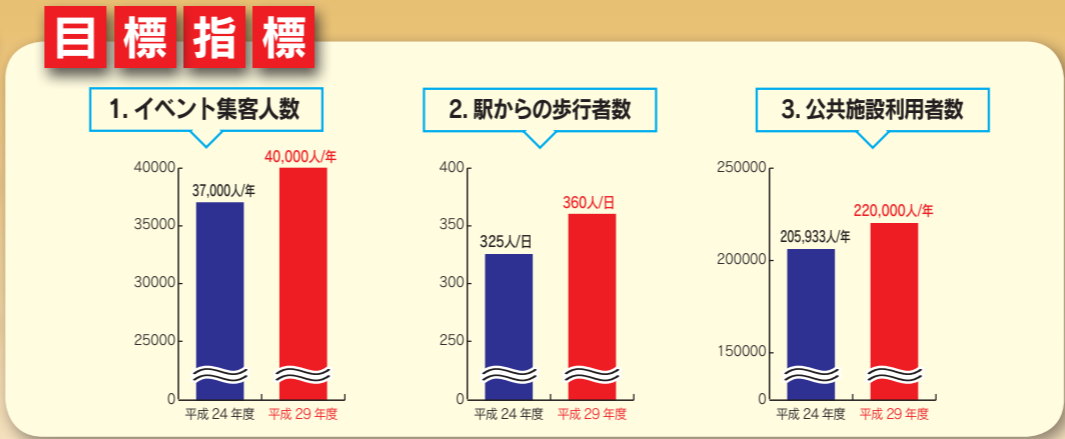


(砂沼エントランス(仮)の整備イメージ)

地域の活性化及び市街地再生によるにぎわいのある街づくり



- 目標1** にぎわいの拠点整備による中心市街地の活性化
- 目標2** 安全・安心で魅力ある移動空間の確保による中心市街地の回遊性の向上
- 目標3** 中心市街地内外の既存ストックの活用及び連携強化による交流の拡大



まちづくりのキーワードは、
水・緑・花・
けんこう
そして健幸

主な事業

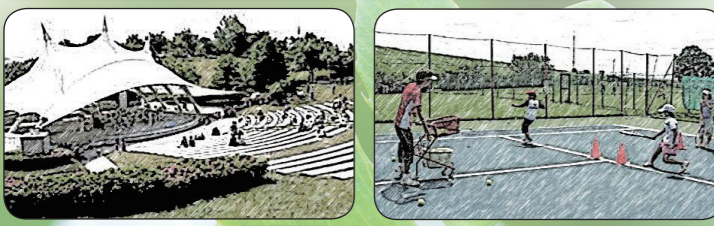
① 砂沼エントランス(仮)



～みんなの声～

- 市民からは…
 - ① カフェやレストラン等の飲食店
 - ② 案内所等の観光に関わる施設
 - ③ 誰もが楽しく過ごせる施設
- 高校生からは…
 - ① カフェやレストラン等の飲食店
 - ② コンビニやショッピングセンター等の店舗
 - ③ 誰もが気軽に利用できる施設

② 交流広場(仮)



～みんなの声～

- 市民からは…
 - ① スポーツ施設 (サッカー場やテニスコート等)
 - ② 商業施設 (カフェやレストラン、直売所等)
 - ③ その他施設 (気軽に利用できる施設、病院等)
- 高校生からは…
 - ① スポーツ施設 (ジムや体育館、サッカー場等)
 - ② 娯楽施設 (ゲームセンターや映画館等)
 - ③ 商業施設 (ショッピングモールやコンビニ等)



- #### 〈その他の関連事業〉
- ◎ 空き店舗解消
 - ◎ 花のまちづくり
 - ◎ 防犯カメラ設置
 - ◎ 商店街活動支援
 - ◎ 砂沼荘改修・耐震化
 - ◎ コミュニティサイクル

③ 市道0211号線



④ 三道地地区ポケットパーク



⑤ 県道下妻停車場線・市道0107号線



⑥ 市道2502号線



※「みんなの声」はアンケート調査で多く寄せられたもの