

9. 運輸・通信

1

市内各駅旅客状況

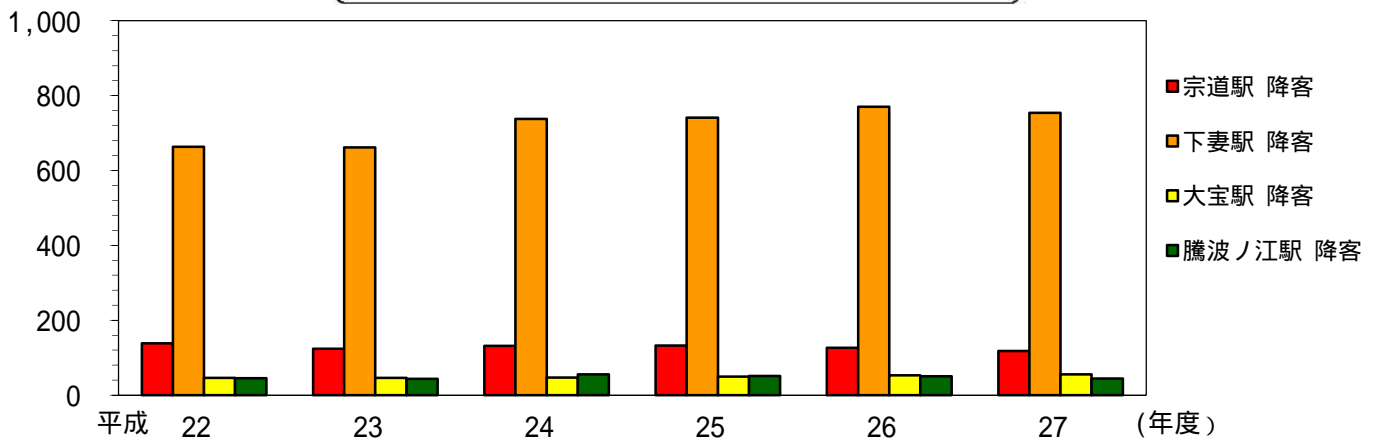
(単位:人)

区	分	平成22年度	23年度	24年度	25年度	26年度	27年度	
宗道駅	乗客	年間	42,375	37,561	40,296	40,453	39,531	37,148
		1日平均	118	104	112	112	110	103
	降客	年間	49,825	44,644	47,511	47,484	45,512	42,846
		1日平均	138	124	131	132	126	118
下妻駅	乗客	年間	278,302	272,599	300,698	299,124	312,436	300,657
		1日平均	769	752	831	827	864	830
	降客	年間	239,455	239,584	266,711	267,653	278,283	272,991
		1日平均	663	662	738	741	770	754
大宝駅	乗客	年間	9,669	10,199	10,210	9,798	12,625	12,928
		1日平均	27	28	29	27	35	36
	降客	年間	16,810	16,784	16,742	17,587	19,221	19,601
		1日平均	46	46	47	49	53	55
騰波ノ江駅	乗客	年間	9,028	8,821	12,719	12,121	11,713	9,756
		1日平均	26	25	36	34	33	27
	降客	年間	16,039	15,531	19,777	18,313	17,920	15,652
		1日平均	45	43	55	51	50	44

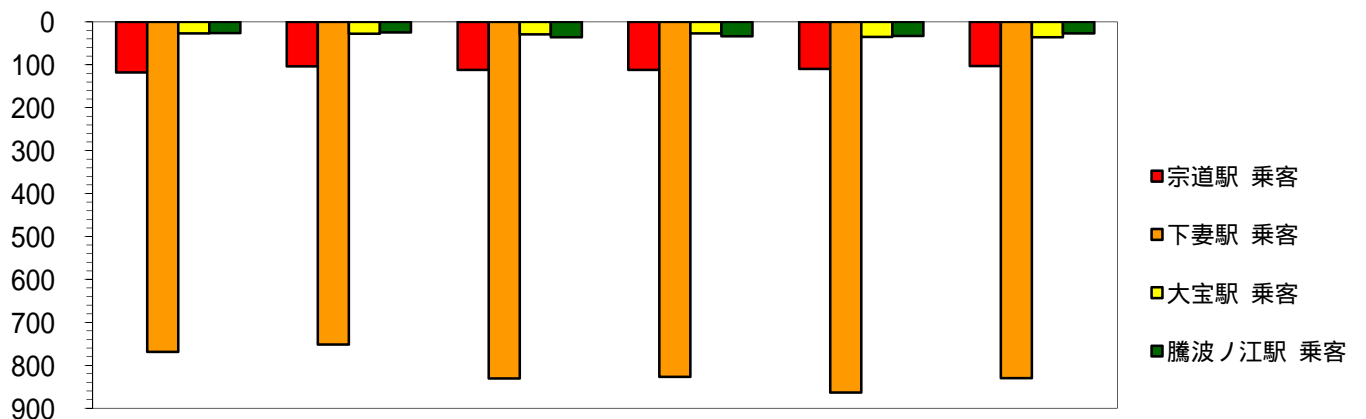
資料：関東鉄道(株)

(人)

市内各駅 1日当たり乗降客数の推移



(人)



(人)

2

路線バスの利用状況

(単位:人)

区 分	路 線 数	1日運行回数(往復)	1日平均乗降客数	年間乗降客数
平成20年度	2	23	697	254,248
21年度	2	23	696	254,062
22年度	2	23	694	253,288
23年度	2	23	689	251,485
24年度	2	23	675	246,516
25年度	2	23	704	257,304
26年度	2	23	711	256,144
27年度	2	23	746	268,714

1日平均乗降客数1ヶ月を30日として算出しているものである。

資料：関鉄パープルバス(株)

1日平均乗降客数・年間乗降客数は、全路線上の数字である。

3

自動車車種別登録台数

各年度3月31日現在(単位:台)

区 分	総 数	貨 物 用			乗合自動車		乗 用 車		特 殊 用途 車	大 型 特殊車	自 動 二輪車 (250cc以上)
		普通車	小 型 四輪車	被けん いん車	普通車	小型車	普通車	小型車			
平成20年度	26,024	1,901	2,011	300	81	96	8,530	11,931	475	54	645
21年度	26,342	1,887	1,995	329	78	100	8,544	12,186	484	54	685
22年度	32,444	2,242	2,381	344	76	98	10,054	15,776	629	78	766
23年度	32,549	2,241	2,355	358	65	101	10,217	15,774	574	75	789
24年度	32,489	2,211	2,326	370	64	98	10,275	15,683	571	75	816
25年度	32,735	2,236	2,259	377	64	101	10,508	15,688	585	74	843
26年度	33,177	2,253	2,265	412	69	100	10,737	15,864	590	74	813
27年度	33,250	2,290	2,232	422	70	101	10,944	15,702	601	73	815

資料：関東運輸局茨城運輸支局 土浦自動車検査登録事務所

4

軽自動車車種別登録台数

各年度4月1日現在(単位:台)

区 分	総 数	原 動 機 付	軽 自 動 車				小型特殊 自動車	二 輪 の 小型自動車
			二輪車	三輪車	四 輪 車			
					貨 物	乗 用		
平成20年度	19,353	3,087	479	1	5,474	7,438	2,195	679
21年度	19,705	2,968	474	0	5,425	8,014	2,118	706
22年度	20,090	2,898	473	0	5,423	8,498	2,067	731
23年度	20,456	2,813	473	0	5,324	9,085	2,016	745
24年度	20,828	2,738	480	0	5,413	9,438	1,975	784
25年度	20,717	2,697	506	0	5,339	9,442	1,926	807
26年度	21,198	2,593	518	0	5,323	10,018	1,891	855
27年度	22,379	2,560	523	0	5,479	11,087	1,882	848
28年度	21,871	2,441	528	0	5,329	10,923	1,829	821

資料：税務課

5

市内郵便施設数

区 分	総 数	郵便局			切手類販売所	ポスト
		日本郵便 下妻郵便局	簡易郵便局	郵便局会社		
平成19年度	160	1	1	7	77	74
20年度	161	1	1	7	77	75
21年度	161	1	1	7	77	75
22年度	159	1	1	7	73	77
23年度	158	1	1	7	72	77
24年度	150	1	1	7	65	76
25年度	150	1	1	7	65	76
26年度	119	1	1	7	34	76
27年度	117	1	0	6	34	76

資料：日本郵便(株)下妻郵便局

6

内国郵便物引受配達数(一日平均物数)

各年5月調査

区 分	普 通 郵 便				小 包 郵 便			
	普 通		書 留 ・ 速 達		普 通		書 留 ・ 速 達	
	引 受	配 達	引 受	配 達	引 受	配 達	引 受	配 達
平成15年度	6,901	19,287	108	377	24	94	4	14
16年度	5,342	18,952	79	301	45	99	3	13
17年度	4,882	17,204	94	403	64	113	2	12
18年度	6,066	17,910	99	328	63	133	2	13
19年度	5,402	16,340	180	474	69	214	3	15
20年度	4,093	14,066	61	286	84	147	11	23
21年度	6,092	15,219	62	326	86	139	8	23
22年度	6,071	14,674	69	292	74	104	9	8
23年度	6,521	12,328	66	265	114	217	8	6
24年度	5,191	16,058	63	341	124	241	4	22
25年度	3,534	15,688	59	361	108	277	3	23
26年度	8,794	15,919	126	343	296	329	10	20
27年度	6,936	17,694	156	474	243	354	3	36

資料：日本郵便(株)下妻郵便局