

12. 選挙・議会

1

参議院議員選挙投票状況(比例代表)

(単位:人、%)

執行年月日	有権者数			投票者数			投票率		
	総数	男	女	総数	男	女	総数	男	女
平成 10. 7. 12	27,701	13,792	13,909	14,522	7,191	7,331	52.42	52.14	52.71
13. 7. 29	28,440	14,124	14,316	13,284	6,616	6,668	46.71	46.84	46.58
16. 7. 11	28,816	14,335	14,481	13,189	6,649	6,540	45.77	46.38	45.16
19. 7. 29	36,295	18,046	18,249	18,793	9,439	9,354	51.78	52.31	51.26
22. 7. 11	36,102	17,992	18,110	18,792	9,517	9,275	52.05	52.90	51.21
25. 7. 21	35,827	17,888	17,939	17,021	8,671	8,350	47.51	48.47	46.55
28. 7. 10	35,968	17,949	18,019	17,103	8,620	8,483	47.55	48.02	47.08

平成13年以降は在外投票を含む。

資料：総務課

平成28年以降は選挙権年齢が18歳以上に引き下げられた。

2

参議院議員選挙投票状況(選挙区)

(単位:人、%)

執行年月日	有権者数			投票者数			投票率		
	総数	男	女	総数	男	女	総数	男	女
平成 4. 7. 26	25,164	12,458	12,706	8,772	4,550	4,222	34.86	36.52	33.23
7. 7. 23	26,620	13,245	13,375	9,041	4,644	4,397	33.96	35.06	32.87
10. 7. 12	27,701	13,792	13,909	14,525	7,192	7,333	52.43	52.15	52.72
13. 7. 29	28,432	14,120	14,312	13,282	6,615	6,667	46.71	46.85	46.58
* 15. 4. 27	28,545	14,170	14,375	6,195	3,189	3,006	21.70	22.51	20.91
16. 7. 11	28,806	14,330	14,476	13,190	6,650	6,540	45.79	46.41	45.18
19. 7. 29	36,295	18,046	18,249	18,793	9,439	9,354	51.78	52.31	51.26
22. 7. 11	36,102	17,992	18,110	18,793	9,518	9,275	52.06	52.90	51.21
25. 7. 21	35,827	17,888	17,939	17,019	8,669	8,350	47.50	48.46	46.55
28. 7. 10	35,968	17,949	18,019	17,104	8,621	8,483	47.55	48.03	47.08

*は補欠選挙。平成19年以降は在外投票を含む。

資料：総務課

平成28年以降は選挙権年齢が18歳以上に引き下げられた。

3

衆議院議員選挙投票状況

(単位:人、%)

執行年月日	有権者数			投票者数			投票率			
	総数	男	女	総数	男	女	総数	男	女	
平成 5. 7. 18	25,689	12,767	12,922	17,548	8,518	9,030	68.31	66.72	69.88	
平成 8.10.20	27,145	13,502	13,643	15,584	7,708	7,876	57.41	57.09	57.73	
比例代表										
8.10.20	小選挙区	27,145	13,502	13,643	15,592	7,714	7,878	57.44	57.13	57.74
平成 12.6.25	28,253	14,054	14,199	15,848	7,852	7,996	56.09	55.87	56.31	
比例代表										
12.6.25	小選挙区	28,245	14,049	14,196	15,850	7,853	7,997	56.12	55.90	56.33
平成 15.11.9	28,689	14,235	14,454	15,224	7,613	7,611	53.07	53.48	52.66	
比例代表										
15.11.9	小選挙区	28,678	14,230	14,448	15,225	7,616	7,609	53.09	53.52	52.66
平成 17.9.11	28,805	14,305	14,500	17,416	8,603	8,813	60.46	60.14	60.78	
比例代表										
17.9.11	小選挙区	28,799	14,304	14,495	17,416	8,602	8,814	60.47	60.14	60.81
平成 21.8.30	36,139	18,003	18,136	23,900	11,996	11,904	66.13	66.63	65.64	
比例代表										
21.8.30	小選挙区	36,139	18,003	18,136	23,901	11,998	11,903	66.14	66.64	65.63
平成 24.12.16	35,870	17,894	17,976	20,214	10,292	9,922	56.35	57.52	55.20	
比例代表										
24.12.16	小選挙区	35,870	17,894	17,976	20,217	10,294	9,923	56.36	57.53	55.20
平成 26.12.14	35,544	17,759	17,785	17,177	8,769	8,408	48.33	49.38	47.28	
比例代表										
26.12.14	小選挙区	35,544	17,759	17,785	17,177	8,769	8,408	48.33	49.38	47.28

平成8.10.20から比例代表と小選挙区に分かれた。

資料：総務課

平成12年、15年、17年の比例代表は在外投票を含む。

平成21年以降は比例代表、小選挙区とも在外投票を含む。

平成21年以降は茨城県第1区と茨城県第7区の合算による。

4

最高裁判所裁判官国民審査投票状況

(単位:人、%)

執行年月日	有権者数			投票者数			投票率		
	総数	男	女	総数	男	女	総数	男	女
平成 2. 2. 18	24,094	11,873	12,221	18,751	9,088	9,663	77.82	76.54	79.07
5. 7. 18	25,689	12,767	12,922	17,301	8,377	8,924	67.35	65.61	69.06
8.10.20	27,145	13,502	13,643	15,445	7,629	7,816	56.90	56.50	57.29
12. 6. 25	28,245	14,049	14,196	15,598	7,720	7,878	55.22	54.95	55.49
15. 11. 9	28,678	14,230	14,448	14,897	7,460	7,437	51.95	52.42	51.47
17. 9. 11	28,799	14,304	14,495	17,078	8,434	8,644	59.30	58.96	59.63
21. 8. 30	36,124	17,997	18,127	23,476	11,791	11,685	64.99	65.52	64.46
24.12.16	35,850	17,885	17,965	19,678	10,045	9,633	54.89	56.16	53.62
26.12.14	35,529	17,752	17,777	16,774	8,589	8,185	47.21	48.38	46.04

平成21年以降は茨城県第1区と茨城県第7区の合算による。

資料：総務課

5

県知事選挙投票状況

(単位:人、%)

執行年月日	有権者数			投票者数			投票率		
	総数	男	女	総数	男	女	総数	男	女
昭和 58. 4. 10	22,330	10,962	11,368	7,982	4,106	3,876	35.75	37.46	34.10
62. 4. 12	23,040	11,282	11,758	7,235	3,757	3,478	31.40	33.30	29.58
平成 3. 4. 7	24,185	11,911	12,274	7,469	3,902	3,567	30.88	32.76	29.06
5. 9. 26	25,535	12,684	12,851	8,669	4,423	4,246	33.95	34.87	33.04
9. 9. 14	27,103	13,464	13,639	8,500	4,266	4,234	31.36	31.68	31.04
13. 9. 16	28,176	13,882	14,294	8,173	4,125	4,048	29.01	29.71	28.32
17. 9. 11	28,578	14,182	14,396	17,381	8,581	8,800	60.82	60.51	61.13
21. 8. 30	35,913	17,891	18,022	23,868	11,981	11,887	66.46	66.97	65.96
25. 9. 8	35,545	17,752	17,793	11,055	5,593	5,462	31.10	31.51	30.70

資料：総務課

6

県議会議員選挙投票状況

(単位:人、%)

執行年月日	有権者数			投票者数			投票率		
	総数	男	女	総数	男	女	総数	男	女
昭和 49.12.15	20,286	9,833	10,453	16,990	8,152	8,838	83.75	82.90	84.55
53.12.10	21,394	10,438	10,956	18,551	8,914	9,637	86.71	85.40	87.96
57.12.12	22,430	10,994	11,436	20,281	9,800	10,481	90.42	89.14	91.65
61.12.14	23,229	11,427	11,802	18,184	8,713	9,471	78.28	76.25	80.25
平成 2.12. 9	24,277	11,971	12,306	19,303	9,339	9,964	79.51	78.01	80.97
* 7.12.10	26,578	13,233	13,345	21,183	10,186	10,997	79.70	76.97	82.41
14.12. 8	28,304	14,038	14,266	15,212	7,400	7,812	53.75	52.71	54.76
18.12.10	7,576	3,812	3,764	3,345	1,670	1,675	44.15	43.81	44.50

*は補欠選挙。平成6年、10年、22年、26年は無投票。

資料：総務課

平成18年は下妻市選挙区は無投票で結城郡選挙区のみ。

7

市長選挙投票状況

(単位:人、%)

執行年月日	有権者数			投票者数			投票率		
	総数	男	女	総数	男	女	総数	男	女
昭和 46.10.17	19,204	9,174	10,030	16,724	7,933	8,791	87.09	86.47	87.65
56. 8. 2	22,017	10,778	11,239	20,134	9,719	10,415	91.45	90.17	92.67
60. 7.14	22,935	11,278	11,657	17,934	8,660	9,274	78.19	76.79	79.56
平成 14. 4.14	28,088	13,910	14,178	16,386	7,877	8,509	58.34	56.63	60.02
22. 3.28	35,790	17,847	17,943	21,985	10,780	11,205	61.43	60.40	62.45

昭和50年、54年、63年、平成4年、7年、11年、18年、26年は無投票。

資料：総務課

8

市議会議員選挙投票状況

(単位:人、%)

執行年月日	有権者数			投票者数			投票率		
	総数	男	女	総数	男	女	総数	男	女
昭和 54.12. 9	21,647	10,576	11,071	19,638	9,484	10,154	90.72	89.67	91.72
58.12. 4	22,575	11,081	11,494	19,880	9,613	10,267	88.06	86.75	89.32
* 60. 7.14	22,935	11,278	11,657	17,919	8,650	9,269	78.13	76.70	79.51
62.12. 6	23,245	11,403	11,842	20,496	9,925	10,571	88.17	87.04	89.27
平成 7.12.10	26,577	13,233	13,344	21,179	10,184	10,995	79.69	76.96	82.40
11.11.21	27,905	13,876	14,029	20,543	9,839	10,704	73.62	70.91	76.30
* 14. 4.14	28,088	13,910	14,178	16,373	7,867	8,506	58.29	56.56	59.99
19.12. 2	36,012	17,920	18,092	24,743	11,968	12,775	68.71	66.79	70.61
* 22. 3.28	35,790	17,847	17,943	21,977	10,776	11,201	61.41	60.38	62.43
23.12. 4	35,840	17,889	17,951	23,394	11,377	12,017	65.27	63.60	66.94

*は補欠選挙。平成3年、15年、27年は無投票。

資料：総務課

9

市議会党派別議員数

各年4月1日現在(単位:人)

区分	法定数	条例定数	現員	公明党	共産党	社民党	無所属
平成16年	26	22	22	2	2	-	18
17年	26	22	22	2	2	-	18
18年	26	36	36	3	3	-	30
19年	26	36	35	3	3	-	29
20年	26	24	24	2	2	1	19
21年	26	24	24	2	2	1	19
22年	26	24	24	2	2	1	19
23年	26	24	24	2	2	1	19
24年	-	20	20	2	1	0	17
25年	-	20	20	2	1	0	17
26年	-	20	20	2	1	0	17
27年	-	20	19	2	1	0	16
28年	-	20	20	2	1	0	17

資料：議会事務局

10 市議会本会議開会回数、議案等付議件数及び請願陳情件数

(単位:回、件)

区分	開催回数			会議日数	付議件数			請願	陳情
	計	定例会	臨時会		計	市長提出	議員提出		
平成18年	5	4	1	21	137	129	8	3	5
19年	6	4	2	22	97	94	3	1	0
20年	5	4	1	21	103	96	7	5	2
21年	8	4	4	24	95	89	6	7	1
22年	6	4	2	22	68	66	2	7	2
23年	6	4	2	22	55	54	1	2	0
24年	6	4	2	22	61	58	3	6	12
25年	5	4	1	21	73	72	1	5	8
26年	4	4	0	20	60	60	0	4	9
27年	6	4	2	22	81	79	2	5	6

資料：議会事務局

11 市議会常任委員会及び特別委員会の状況

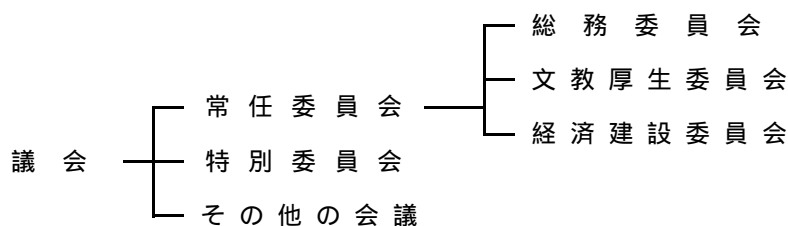
(単位:回)

区分		平成18年	19	20	21	22	23	24	25	26	27
		総務委員会	定数	9	9	6	6	6	6	7	7
	開催回数	8	4	5	4	4	5	4	4	7	8
文教厚生委員会	定数	9	9	6	6	6	6	7	7	7	7
	開催回数	4	4	6	6	5	5	5	5	5	6
産業経済委員会	定数	9	8	6	6	6	6	-	-	-	-
	開催回数	4	4	4	5	6	6	-	-	-	-
建設委員会	定数	9	9	6	6	6	6	-	-	-	-
	開催回数	3	4	3	4	4	5	-	-	-	-
経済建設委員会	定数	-	-	-	-	-	-	6	6	6	6
	開催回数	-	-	-	-	-	-	5	4	4	5
予算特別委員会	定数	35	34	23	23	23	23	19	19	19	19
	開催回数	6	7	6	7	7	4	6	6	6	6
決算特別委員会	定数	35	34	23	23	22	22	18	18	18	18
	開催回数	5	4	4	4	4	3	3	3	3	3

平成24年より産業経済委員会及び建設委員会が統合。

資料：議会事務局

12 議会の組織



平成28年4月1日現在

資料：議会事務局

13

歴代正副議長

議 長				副 議 長			
代	氏 名	就任年月日	退任年月日	代	氏 名	就任年月日	退任年月日
初	内 山 徳 二	S 29. 6. 1	S 30.12.20	初	八十岡 卯 平	S 29. 6. 1	S 29. 6.26
2	野 尻 董太郎	31. 1.11	33. 1.22	2	荒 井 栄 夫	29. 6.26	30.12.20
3	沼 尻 守四郎	33. 1.22	34.12.20	3	沼 尻 守四郎	31. 1.11	33. 1.22
4	中 山 繁	35. 1.11	38.12. 7	4	中 山 繁	33. 1.22	34.12.20
5	五十嵐 好 一	39. 1.13	41. 9.10	5	内 山 徳 二	35. 1.11	37. 3. 1
6	染 谷 寿	41. 9.10	42. 5.28	6	苅 部 茂三郎	37. 3. 1	38.12.20
7	中 川 得三郎	42. 6.21	42.12.20	7	佐 藤 不 二	39. 1.13	41. 9.10
8	外 山 重 義	43. 1.18	45. 1.27	8	中 川 得三郎	41. 9.10	42. 6.21
9	中 川 得三郎	45. 1.27	46.12.20	9	坂 入 章三郎	42. 6.21	42.12.20
10	山 崎 三 郎	47. 1.17	49. 1.17	10	山 崎 三 郎	43. 1.18	45. 1.27
11	山 崎 三 郎	49. 1.17	50.12.20	11	山 崎 三 郎	45. 1.27	46.12.20
12	京 空 恭	51. 1.21	53. 1.11	12	京 空 恭	47. 1.17	49. 1.17
13	淀 縄 市 郎	53. 1.11	54.12.20	13	京 空 恭	49. 1.17	50.12.20
14	大 川 一 郎	55. 1.11	55.11.12	14	大 島 修	51. 1.21	53. 1.11
15	原 部 貫 一	55.11.12	57. 1.11	15	大 川 一 郎	53. 1.11	54.12.20
16	原 部 貫 一	57. 1.11	58.12.20	16	原 部 貫 一	55. 1.11	55.11.12
17	吉 川 武 雄	59. 1.11	61. 1.13	17	石 浜 章	55.11.12	57. 1.11
18	石 浜 章	61. 1.13	62.12.20	18	野 手 保	57. 1.11	58.12.20
19	赤 澤 太 助	63. 1.12	H 2. 1.17	19	小 島 真	59. 1.11	61. 1.13
20	早 瀬 忠 行	H 2. 1.17	3. 1.17	20	稲 葉 富士夫	61. 1.31	62.12.20
21	吉 川 為 雄	3. 1.17	3.12.20	21	野 村 利 一	63. 1.12	H 2. 1.17
22	篠 島 昌 之	4. 1.13	6. 1.14	22	塚 田 政 吉	H 2. 1.17	3.12.20
23	稲 葉 富士夫	6. 1.14	7. 1.12	23	笠 島 和 良	4. 1.13	6. 1.14
24	塚 田 政 吉	7. 1.12	7.12.20	24	早 川 福 一	6. 1.14	7.12.20
25	石 塚 秀 男	8. 1.12	10. 1.13	25	渡 辺 重左工門	8. 1.12	10. 1.13
26	磯 晟	10. 1.13	11.12.20	26	木 村 進	10. 1.13	11.12.20
27	笠 島 和 良	12. 1.12	14. 1.11	27	相 澤 正 雄	12. 1.12	14. 1.11
28	初 沢 智 之	14. 1.11	15.12.20	28	中 山 静 夫	14. 1.11	15.12.20
29	野 村 賢 一	16. 1.15	18. 1.17	29	須 藤 豊 次	16. 1.15	18. 1.17
30	山 崎 洋 明	18. 1.17	19.12.20	30	柴 孝 光	18. 1.17	19.12.20
31	木 村 進	20. 1.16	22. 1.20	31	原 部 司	20. 1.16	22. 1.20
32	谷田部 久 男	22. 1.20	23.12.20	32	菊 池 博	22. 1.20	23.12.20
33	増 田 省 吾	23.12.22	25.12.12	33	中 山 政 博	23.12.22	25.12.12
34	柴 孝 光	25.12.12	26.12.16	34	田 中 昭 一	25.12.12	27.12.20
35	飯 塚 薫	26.12.16	27.12.20	35	山 中 祐 子	27.12.22	
36	須 藤 豊 次	27.12.22					

資料：議会事務局