

発行◆下妻市役所 [〒304-8501 下妻市本城町二丁目22番地] 編集◆秘書課  
市役所へのお問い合わせは ☎0296-43-2111(代) FAX0296-43-4214(代)  
HP http://www.city.shimotsuma.lg.jp/

凡例 問=問い合わせ先 申=申込先 ☎=電話番号 FAX=ファックス番号 ✉=メールアドレス HP=ホームページ

## 住民基本台帳ネットワーク業務の一時休止

住民基本台帳ネットワーク更新作業のため、市役所市民課およびくらしの窓口課で行っている次の業務を一時休止します。ご理解ご協力をお願いします。

- ◆業務休止日時 3月6日(火)終日
- ◆休止する業務
- ◇マイナンバーカード(個人番号カード)の交付、暗証番号変更など
- ◇公的個人認証サービスの電子証明書の発行、失効など
- ◇住民票の写しの広域交付
- ◇住民基本台帳カードおよびマイナンバーカードを利用する特例の転入・転出

問 市民課 ☎43-8196 FAX 43-2933

## 『ふるさと納税 お礼の品』募集

下妻市版ふるさと納税「ふるさと下妻寄附」では、市へのふるさと納税促進と市の魅力や地元特産品のPR、販売促進および地元経済の活性化などの相乗効果を図るため、市へふるさと納税をされた市外の方にお礼の品を贈呈しています。

市では、このお礼の品の提案を随時募集しています。自慢の商品を持ち寄り、ぜひご提案ください。

- ◆提案する事業者および商品の条件(一部抜粋)
  - 1. 本市のPRにつながる商品であること。
  - 2. 製造者、加工者、販売者、サービス提供者のいずれかが市内事業者または主要な原材料の産地が市内であること。
  - 3. 市税などの滞納がない事業者であること。
- ※詳細は、配布している募集要項をご確認ください
- ◆募集要項配布場所 市役所本庁舎 2階 企画課
  - ※市ホームページからもダウンロードできます
  - ◆募集期間 随時

問 申 市企画課  
☎43-2113 FAX 43-1960

## 皆さまのご意見をお聞かせください ～パブリック・コメント～

市では現在、地域共生社会の実現に向けた包括的な支援体制を整備するため「第2期下妻市地域福祉計画」(計画期間：平成30～34年度)の策定を進めています。このたび、本計画の素案を公表し、皆さまのご意見を計画策定の参考とするため、パブリック・コメントを実施します。

- ◆計画の名称 第2期下妻市地域福祉計画(素案)
- ◆募集期限 2月28日(水)まで
- ◆閲覧場所など
- ◇市ホームページ
- ◇市役所第二庁舎 1階 福祉課
- ◇市役所千代川庁舎 1階 くらしの窓口課
- ◆募集対象
- ◇市内在住、在勤、在学している方
- ◇市内に事務所、事業所を有する個人および法人その他団体

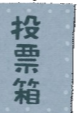
- ◆意見の提出方法
- 郵送・FAX・電子メール、または直接市役所福祉課(第二庁舎1階)へ持参のいずれかの方法でご提出ください。書式は、閲覧場所にあるものまたは市ホームページからダウンロードしてご利用ください。
- ※電話や口頭でのご意見、住所・氏名などが明記されていないものは受け付け不可

問 市福祉課 ☎43-8249 FAX 43-6750  
✉fukushi@city.shimotsuma.lg.jp

## 高道祖土地改良区総代総選挙が行われます

- ◆選挙期日 2月20日(火)
- ◆投票時間 午前7時～午後4時
- ◆投票場所 高道祖土地改良区事務所 会議室
- ◆立候補届出期間 2月13日(火)～14日(水)  
午前8時30分～午後5時
- ◆立候補届出場所 高道祖土地改良区事務所
- ◆選挙すべき総代の数 30人

問 市選挙管理委員会事務局(市総務課内)  
☎43-2115 FAX 43-4214



## 『一般事務職員』(嘱託職員) 募集

| 募集職種  | 一般事務(嘱託職員)   | 一般事務(嘱託職員)   | 一般事務(嘱託職員)   | 一般事務(嘱託職員)   |
|-------|--|--|--|--|
| 募集人員  | 1人   | 1人   | 1人   | 1人   |
| 業務内容  | 窓口・電話対応、書類作成・整理、市内現地確認、その他事務などの補助業務  | 窓口・電話対応、公用車・市バス管理、庁舎内外小規模修繕、その他事務などの補助業務                                 | 窓口・電話対応、各種講座企画受付、施設貸出受付、施設管理、その他事務などの補助業務                                | 窓口・電話対応、農地転用許可、農地台帳整備、その他事務などの補助業務                                       |
| 応募資格  | ◇パソコン操作のできる人(Word、Excelなど)<br>◇普通運転免許を有する人<br>◇4月1日現在65歳未満の人               | ◇パソコン操作のできる人(Word、Excelなど)<br>◇普通運転免許を有する人<br>◇4月1日現在65歳未満の人             | ◇パソコン操作のできる人(Word、Excelなど)<br>◇普通運転免許を有する人<br>◇4月1日現在65歳未満の人             | ◇パソコン操作のできる人(Word、Excelなど)<br>◇普通運転免許を有する人<br>◇4月1日現在65歳未満の人             |
| 勤務地   | 消防交通課  | 財政課  | 勤労青少年ホーム   | 農業委員会事務局   |
| 勤務時間  | 午前8時30分～午後5時15分(休憩60分)   | 午前8時30分～午後5時15分(休憩60分)   | 午前8時30分～午後5時15分<br>午後0時15分～9時(休憩60分)<br>※二交替制変則勤務(土・日曜日勤務あり)             | 午前8時30分～午後5時15分(休憩60分)   |
| 賃金など  | 月額賃金制<br>基本賃金 176,200円(上限)<br>※年齢により異なる<br>賞与・通勤手当の制度あり<br>社会保険加入・雇用保険加入   | 月額賃金制<br>基本賃金 176,200円(上限)<br>※年齢により異なる<br>賞与・通勤手当の制度あり<br>社会保険加入・雇用保険加入 | 月額賃金制<br>基本賃金 176,200円(上限)<br>※年齢により異なる<br>賞与・通勤手当の制度あり<br>社会保険加入・雇用保険加入 | 月額賃金制<br>基本賃金 176,200円(上限)<br>※年齢により異なる<br>賞与・通勤手当の制度あり<br>社会保険加入・雇用保険加入 |
| 雇用期間  | 平成30年4月1日～平成31年3月31日(勤務状況により更新有り。ただし雇用期間は最長で平成32年3月31日まで)                  |  |  |  |
| 試験内容  | 面接試験 ※日時などは別途連絡  |  |  | 面接試験・パソコン実技試験 ※日時などは別途連絡   |
| 申込期限  | 2月23日(金)まで ※郵送の場合は同日必着   |  |  |  |
| 提出書類  | 履歴書(写真貼付)  |  |  |  |
| 書類提出先 | 市役所本庁舎 2階 総務課 人事係 ☎43-2120<br>※土・日曜日、祝日を除く午前8時30分～午後5時15分に書類を持参してください(郵送可) |  |  |  |

## 『衛生作業員、建設作業員、利用者支援員』(嘱託職員) 募集

| 募集職種  | 衛生作業員(嘱託職員)  | 建設作業員(嘱託職員)  | 利用者支援員(嘱託職員)  |
|-------|--|--|---|
| 募集人員  | 1人   | 2人   | 1人  |
| 業務内容  | 清掃、資源・給食残飯収集などの業務  | 道路補修(軽微な路面補修)、パトロールなどの業務   | 子育て支援に関する情報提供・相談業務、窓口・電話対応、その他事務などの補助業務   |
| 応募資格  | ◇準中型自動車免許以上を有する人(AT限定不可)<br>◇フォークリフト免許を有する人<br>◇4月1日現在65歳未満の人              | ◇準中型自動車免許以上を有する人(AT限定不可)<br>◇大型特殊自動車運転免許を有する人(雇用開始日までの免許取得見込者を含む)<br>◇車両系建設機械(整地等)運転技能講習を修了している人(雇用開始日までの講習修了見込者を含む)<br>◇4月1日現在65歳未満の人 | ◇パソコン操作のできる人(Word、Excelなど)<br>◇普通運転免許を有する人<br>◇子育て支援員専門研修(地域子育て支援コース)の「利用者支援事業(基本型)」および「利用者支援事業(特定制)」を修了している人<br>◇4月1日現在65歳未満の人 |
| 勤務地   | 下妻市リサイクルセンター   | 建設課  | 子育て支援課  |
| 勤務時間  | 午前8時30分～午後5時15分(休憩60分)   | 午前8時30分～午後5時15分(休憩60分)   | 午前8時30分～午後5時15分(休憩60分)  |
| 賃金など  | 月額賃金制<br>基本賃金 242,000円(上限)<br>※年齢により異なる<br>賞与・通勤手当の制度あり<br>社会保険加入・雇用保険加入   | 月額賃金制<br>基本賃金 244,400円(上限)<br>※年齢により異なる<br>賞与・通勤手当の制度あり<br>社会保険加入・雇用保険加入   | 月額賃金制<br>基本賃金 176,200円(上限)<br>※年齢により異なる<br>賞与・通勤手当の制度あり<br>社会保険加入・雇用保険加入  |
| 雇用期間  | 平成30年4月1日～平成31年3月31日(勤務状況により更新有り。ただし雇用期間は最長で平成32年3月31日まで)                  |  |   |
| 試験内容  | 面接試験 ※日時などは別途連絡  |  |   |
| 申込期限  | 2月23日(金)まで ※郵送の場合は同日必着   |  |   |
| 提出書類  | 履歴書(写真貼付)、資格を証明するものの写し   |  | 履歴書(写真貼付)、子育て支援員専門研修修了証書の写し   |
| 書類提出先 | 市役所本庁舎 2階 総務課 人事係 ☎43-2120<br>※土・日曜日、祝日を除く午前8時30分～午後5時15分に書類を持参してください(郵送可) |  |   |

問 市総務課 ☎43-2120 FAX 43-4214

## 『一般事務職員、不法投棄監視・廃棄物回収職員、管理栄養士、保健師または看護師』(臨時職員) 募集

| 募集職種  | 一般事務(臨時職員)  | 一般事務(臨時職員)                                       | 一般事務(臨時職員)                                       | 一般事務(臨時職員)                                       | 不法投棄監視・廃棄物回収(臨時職員)                               | 一般事務(臨時職員)   | 一般事務(臨時職員)   | 一般事務(臨時職員)                                       | 一般事務(臨時職員)   | 管理栄養士、保健師または看護師(臨時職員)  |
|-------|---|--|--|--|--|--|--|--|--|--|
| 募集人員  | 1人  | 1人   | 1人   | 1人   | 2人   | 1人   | 1人   | 1人   | 1人   | 1人   |
| 業務内容  | 電話対応、市税収納管理、その他事務などの補助業務  | 窓口・電話対応、マイナンバーカード・各種証明書発行、届出受付、その他事務などの補助業務      | 窓口・電話対応、身体障害者手帳交付、各種事業関係データ入力、その他事務などの補助業務       | 窓口・電話対応、地域包括支援センター関係事務などの補助業務                    | ごみ不法投棄パトロール・回収、拠点回収庫整理などの業務                      | 窓口・電話対応、生産調整関係データ入力・書類発送、農地現地調査、米関係イベント、その他事務などの補助業務 | 窓口・電話対応、児童手当、児童扶養手当、学資金・保育所関係手続き、その他事務などの補助業務        | 窓口・電話対応、各種健診・がん検診受付・書類発行、その他事務などの補助業務            | 窓口・電話対応、各種健診・がん検診受付・書類発行、予防接種関係データ入力、その他事務などの補助業務    | 窓口・電話対応、特定保健指導(事務・保健指導)、特定健診後の生活習慣病重症化予防事業に係る保健指導(訪問など)、国保・保健関係事業などの業務                   |
| 応募資格  | ◇パソコン操作のできる人(Word、Excelなど)<br>◇普通運転免許を有する人                              | ◇パソコン操作のできる人(Word、Excelなど)<br>◇普通運転免許を有する人       | ◇パソコン操作のできる人(Word、Excelなど)<br>◇普通運転免許を有する人       | ◇パソコン操作のできる人(Word、Excelなど)<br>◇普通運転免許を有する人       | 普通運転免許を有する人                                      | ◇パソコン操作のできる人(Word、Excelなど)<br>◇普通運転免許を有する人           | ◇パソコン操作のできる人(Word、Excelなど)<br>◇普通運転免許を有する人           | ◇パソコン操作のできる人(Word、Excelなど)<br>◇普通運転免許を有する人       | ◇パソコン操作のできる人(Word、Excelなど)<br>◇普通運転免許を有する人           | ◇管理栄養士、保健師または看護師(特定保健指導経験のある人が望ましい)資格を有する人<br>◇パソコン操作のできる人(Word、Excelなど)<br>◇普通運転免許を有する人 |
| 勤務地   | 収納課   | 市民課  | 福祉課  | 介護保険課  | 生活環境課  | 農政課(水田農業支援センター)                                      | 子育て支援課   | 保健センター   | 保健センター   | 保健センター   |
| 勤務時間  | 午前8時30分～午後5時15分(休憩60分)  | 午前8時30分～午後5時15分(休憩60分)                           | 午前8時30分～午後5時15分(休憩60分)                           | 午前8時30分～午後5時15分(休憩60分)                           | 午前9時～午後4時(休憩60分)<br>※週3日勤務                       | 午前8時30分～午後5時15分(休憩60分)                               | 午前8時30分～午後5時15分(休憩60分)                               | 午前8時30分～午後5時15分(休憩60分)                           | 午前9時～午後4時(休憩60分)                                     | 午前9時～午後4時(休憩60分)   |
| 賃金など  | 時給賃金制<br>時間単価 850円<br>賞与・通勤手当なし<br>社会保険加入・雇用保険加入                        | 時給賃金制<br>時間単価 850円<br>賞与・通勤手当なし<br>社会保険加入・雇用保険加入 | 時給賃金制<br>時間単価 850円<br>賞与・通勤手当なし<br>社会保険加入・雇用保険加入 | 時給賃金制<br>時間単価 850円<br>賞与・通勤手当なし<br>社会保険加入・雇用保険加入 | 時給賃金制<br>時間単価 850円<br>賞与・通勤手当なし<br>社会保険なし・雇用保険なし | 時給賃金制<br>時間単価 850円<br>賞与・通勤手当なし<br>社会保険加入・雇用保険加入     | 時給賃金制<br>時間単価 850円<br>賞与・通勤手当なし<br>社会保険加入・雇用保険加入     | 時給賃金制<br>時間単価 850円<br>賞与・通勤手当なし<br>社会保険加入・雇用保険加入 | 時給賃金制<br>時間単価 850円<br>賞与・通勤手当なし<br>社会保険加入・雇用保険加入     | 時給賃金制<br>時間単価 1,090円<br>賞与・通勤手当なし<br>社会保険加入・雇用保険加入                                       |
| 雇用期間  | 平成30年4月1日～9月30日(勤務状況により更新有り。ただし雇用期間は最長で平成31年3月31日まで)                    |  |  |  |  |  | 平成30年4月1日～9月30日(勤務状況により更新有り。ただし雇用期間は最長で平成31年1月31日まで) | 平成30年4月1日～7月13日(更新なし)                            | 平成30年4月1日～9月30日(勤務状況により更新有り。ただし雇用期間は最長で平成31年3月31日まで) |  |
| 試験内容  | 面接試験 ※日時などは別途連絡   |  |  |  |  |  |  |  |  |  |
| 申込期限  | 2月23日(金)まで ※郵送の場合は同日必着  |  |  |  |  |  |  |  |  |  |
| 提出書類  | 履歴書(写真貼付)   |  |  |  |  |  |  |  |  | 履歴書(写真貼付)、資格を証明するものの写し   |
| 書類提出先 | 市役所本庁舎 2階 総務課 人事係 ☎43-2120 ※土・日曜日、祝日を除く午前8時30分～午後5時15分に書類を持参してください(郵送可) |  |  |  |  |  |  |  |  |  |

問 市総務課 ☎43-2120 FAX 43-4214

## 『一般事務職員(臨時職員)、一般事務職員(嘱託職員)』募集

| 募集職種  | 一般事務(臨時職員)   | 一般事務(嘱託職員)   |
|-------|--|--|
| 募集人員  | 1人   | 2人   |
| 業務内容  | 博物館管理業務(植栽管理などを含む)   | 茨城国体開催準備業務(国体PR活動、資料作成など)  |
| 応募資格  | 健康に自信のある方、普通運転免許を有する方  | パソコン操作のできる人(Word、Excelなど)、普通運転免許を有する人  |
| 勤務地   | ふるさと博物館  | 市役所千代川庁舎 2階 生涯学習課 国体推進室  |
| 勤務時間  | 午前8時30分～午後5時15分(休憩60分)<br>※週4日勤務(ローテーションにより土・日曜日、祝日の勤務あり)                          | 午前8時30分～午後5時15分(休憩60分)   |
| 賃金など  | 時給賃金制 時間単価 850円<br>賞与・通勤手当なし<br>社会保険・雇用保険加入  | 月額賃金制 基本賃金 176,200円(上限)<br>※年齢により異なる<br>賞与・通勤手当の制度あり<br>社会保険加入・雇用保険加入                |
| 雇用期間  | 平成30年4月1日～9月30日(勤務状況により更新有り。ただし雇用期間は最長で平成31年3月31日まで)                               | 平成30年4月1日～平成31年3月31日(勤務状況により更新有り。ただし雇用期間は最長で平成31年12月31日まで)                           |
| 試験内容  | 面接試験 ◇日時 3月6日(火) ※時間は別途連絡<br>◇場所 市役所千代川庁舎 2階 会議室                                   |  |
| 申込期限  | 2月23日(金)まで ※郵送の場合は同日必着   |  |
| 提出書類  | 履歴書(写真貼付)  |  |
| 書類提出先 | 市役所千代川庁舎 2階 生涯学習課 文化係 ☎45-8996<br>※土・日曜日、祝日を除く午前8時30分～午後5時15分の間に提出書類を持参してください(郵送可) | 市役所千代川庁舎 2階 生涯学習課 国体推進室 ☎45-8100<br>※土・日曜日、祝日を除く午前8時30分～午後5時15分の間に提出書類を持参してください(郵送可) |
| 問 申   | 市生涯学習課 ☎45-8996 FAX 43-3519  | 市生涯学習課 ☎45-8100 FAX 43-3519  |

## 『保育士』(嘱託職員・臨時職員) 募集

| 募集職種  | 保育士(嘱託職員)  | 保育士(臨時職員)                                       |
|-------|--|---|
| 募集人員  | 1人   | 1人  |
| 業務内容  | 保育業務   | 保育業務  |
| 応募資格  | ◇保育士資格を有する人<br>◇4月1日現在65歳未満の人  | 保育士資格を有する人                                      |
| 勤務地   | 下妻市立下妻保育園または、きぬ保育園   |   |
| 勤務時間  | 午前8時30分～午後5時15分(休憩60分)<br>※早番・遅番保育当番などのローテーションにより勤務時間に変動あり                 |   |
| 賃金など  | 月額賃金制 基本賃金 181,800円(上限)<br>※年齢により異なる<br>賞与・通勤手当の制度あり<br>社会保険加入・雇用保険加入      | 時給賃金制 時間単価 1,000円<br>賞与・通勤手当なし<br>社会保険加入・雇用保険加入 |
| 雇用期間  | 雇用開始日は要相談、雇用開始日より更新有り。ただし雇用期間は最長で平成32年3月31日まで                              | 雇用開始日は要相談、雇用開始日より更新有り。ただし雇用期間は最長で平成30年11月30日まで  |
| 試験内容  | 面接試験 ※日時などは別途連絡  |   |
| 申込期限  | 2月23日(金)まで ※郵送の場合は同日必着   |   |
| 提出書類  | 履歴書(写真貼付)、保育士証の写し  |   |
| 書類提出先 | 市役所本庁舎 2階 総務課 人事係 ☎43-2120<br>※土・日曜日、祝日を除く午前8時30分～午後5時15分に書類を持参してください(郵送可) |   |

問 市総務課 ☎43-2120 FAX 43-4214

発行◆下妻市役所 [〒304-8501 下妻市本城町二丁目22番地] 編集◆秘書課  
市役所へのお問い合わせは ☎0296-43-2111(代) FAX0296-43-4214(代)  
HP <http://www.city.shimotsuma.lg.jp/>

## 献血にご協力を

献血は最も身近なボランティア。あなたのわずかな時間で救える命があります。

- ◆日時 3月8日(木)午前10時～午後4時
- ◆場所 市役所本庁舎 1階 市民ホール  
※400ml献血を優先します  
※献血カードをお持ちの方は、献血可能日をご確認ください

問 市保健センター  
☎43-1990 FAX 44-9744

## みんなであそぼう ～「あそびの広場」開催～



室内で楽しめる「あそびの広場」を開催します。身近なもので「簡単おもちゃ工作」やのびのびと身体を使った遊び、手遊び、歌遊びなど。あとの種目は…来てからのお楽しみです。  
親子そろって、家ではできない遊びを体験したり、広い場所で思いっきり体を動かしてみませんか。先輩パパ・先輩ママに育児の相談やママ友同士で情報交換など、そんな「広場」にぜひお越しください。

- ◆日時 3月13日(火)午前10時30分～正午  
(受付 午前10時15分～)
- ◆場所 下妻保健センター [本城町3-36-1]  
※雨天時も同様
- ◆対象 市内在住のおおむね生後6カ月～就園前の児と家族
- ◆内容 手遊び、歌遊び、体操、工作など
- ◆主催 下妻市母子保健推進員協議会
- ◆参加費 無料
- ◆申込方法 申し込み不要。当日会場へ直接お越しください。

◎当日の開催場所、内容などに変更がある場合は、当日の午前8時30分までに市ホームページでお知らせします。

問 申 市保健センター  
☎43-1990 FAX 44-9744

## 市高齢者家族介護支援事業 「家族介護教室」開催

高齢者および介護者の方が、いつまでも仲良く心安らかに生活していくために、次のとおり家族介護教室を開催します。  
介護について一人で悩まず、同じ思いを抱えた介護者同士で交流しませんか。参加費は無料です。ぜひご参加ください。

- ◆日時 2月21日(水)午前11時～正午  
(受付 午前10時30分～)
- ◆場所 特別養護老人ホーム 千代川さくら館 地域交流スペース [五箇574番地]
- ◆対象 高齢者を介護されている家族または介護に関心のある方
- ◆募集定員 10人
- ◆内容 「はじめてのオムツ。オムツが必要になった。さて、どうするの？」  
オムツのプロに家庭におけるオムツのイロハを聞いてみましょう。質問コーナーもあります。
- ◆講師 ユニ・チャーム株式会社 ケアアドバイザー
- ◆受講料 無料
- ◆申込方法 住所、氏名、電話番号などを電話または千代川さくら館窓口でお申し込みください。  
※定員になり次第締め切り

申 特別養護老人ホーム 千代川さくら館  
☎30-1511 FAX 45-0023

問 市介護保険課 ☎43-8338 FAX 30-0011

## 切れた電線には触らないで

積雪の影響による樹木接触・樹木倒壊などにより、電線が切れてしまう場合があります。切れて垂れ下がっている電線には、絶対に手を触れないでください。電線に樹木や看板、アンテナなどが接触している場合も大変危険です。見つけたら、すぐに東京電力パワーグリッドへご連絡ください。  
※停電情報は、東京電力パワーグリッドホームページ (<http://teideninfo.tepco.co.jp/>) から確認できます

問 東京電力パワーグリッド株式会社  
☎0120-995-007 FAX 0120-995-606

## 茨城県自閉症協会県西地区主催 「地域に障害を理解してもらおう活動を通して」 講演会開催

- ◆日時 3月16日(金)午前10時～正午
- ◆場所 しもだて地域交流センター アルテリオ セミナール 室B [筑西市丙372]
- ◆講師 伊奈特キャラバン隊 久保田 千晶 氏
- ◆定員 20人(どなたでも参加できます)
- ◆参加費 無料
- ◆申込方法 電話でお申し込みください。



問 申 茨城県自閉症協会 県西地区  
☎080-6559-1594(大島)

## 戦略分野雇用創造促進事業 これから間に合う、4月からの正社員

県では、大卒等未就職者、離職者、非正規雇用の方を対象に、今後成長が見込まれる製造業・情報通信業の分野での正規雇用を目的とした「戦略分野雇用創造促進事業」を実施しています。  
ビジネスマナーなどの習得を目的とした基礎研修と就職予定企業での実務研修を通じて正規雇用での就職を支援します。詳しくは、お問い合わせください。

問 県労働政策課  
☎029-301-3645 FAX 029-301-3649

## 『プリザーブドフラワーアレンジメント教室』 受講生募集

プリザーブドフラワーとは、生花でもドライでもない新しい花の形です。  
生花に独特の技術を施し、フレッシュなままの柔らかさと発色を長期間楽しむことができます。永遠の美しさを演出してみませんか。

- ◆日にち  
第1回 3月23日(金)イースター  
第2回 4月20日(金)スプリング  
第3回 5月11日(金)Happy Mother's Day  
第4回 6月8日(金)マリンサマー
- ◆時間 ◇午前の部 午前10時～正午  
◇午後の部 午後1時30分～3時30分
- ◆場所 砂沼サンビーチ ロビー内
- ◆定員 先着各20人
- ◆受講料 1受講につき2,500円(花材費などを含む)  
※キャンセル料金は、各受講日の1週間前から発生します
- ◆持ち物 新聞紙1枚、はさみ(文具用で可)、ピンセット
- ◆申込期限 各開講日の1週間前まで



問 申 砂沼広域公園管理事務所  
☎43-6661 FAX 43-6663

## 『茨城県立筑西産業技術専門学院』 学院生募集(追加選考)

- ◆募集訓練科  
機械システム科、電気工事科、金属加工科
- ◆試験日 3月7日(水)、19日(月)
- ◆募集期限 3月9日(金)まで ※随時受け付け
- ◆年間授業料 118,800円(金属加工科は無料)
- ◆オープンキャンパス  
2月22日(木)午後1時～3時  
※2月20日(火)までにお申し込みください

問 申 茨城県立筑西産業技術専門学院  
☎24-1714 FAX 25-6071

## 家畜の飼養状況の報告

愛玩用の家畜を飼育している方は、家畜伝染病予防法により、毎年2月1日現在の飼育頭羽数などを県に報告することになっています。  
報告が必要な家畜は、次のとおりです。これらの家畜を1頭(羽)でも飼育していれば、ペットであっても報告の必要があります。

- ◆報告対象  
牛、水牛、鹿、めん羊、ヤギ、馬、豚、イノシシ、鶏、アヒル、ウズラ、キジ、ダチョウ、ほろほろ鳥、七面鳥  
※犬、猫、ウサギ、インコなどは対象となりません  
◎報告用紙などの詳細は、お問い合わせください。

問 申 茨城県県西家畜保健衛生所  
☎52-0345 FAX 52-4870



## 渡良瀬遊水地のヨシ焼き実施

渡良瀬遊水地は、治水や利水、豊かな自然環境をもつ遊水地です。  
ヨシ焼きは、害虫の駆除、野火による類焼防止、貴重な湿地環境の保全などを目的に実施されます。  
ヨシ焼きにあたり、風向きや上昇気流により灰や煙が広範囲に飛散し、近隣市町村の皆さまにご迷惑をお掛けする場合があります。ご理解ご協力をお願いします。

- ◆日時 3月17日(土)午前8時30分～  
※悪天候で中止の場合は、3月18日(日)または3月24日(土)に延期

問 渡良瀬遊水地アクリメーション振興財団  
☎0282-62-1161  
FAX 0282-62-1165

## 市土砂等による埋立て条例の運用

「市土砂等による土地の埋立て等の規制に関する条例」が改正され、平成29年10月1日から施行されています。詳細は、お問い合わせください。市ホームページでも閲覧できます。トップページから「くらし・手続き」→「ごみ・リサイクル・環境」と進んでください。

### ◆土砂等埋立て審査会の開催日

#### ◇申請書提出期限

毎月15日、午後5時15分まで(15日が閉庁日の場合は、14日以前の閉庁日)

#### ◇審査会開催日 申請月の翌月15日以降

**問** 市生活環境課 ☎43-8234 FAX 44-7833

## 不適正な土砂の搬入にご注意を

市町村や県の許可を得ないで土砂を山のようにしたり、粗悪な建設残土で土地を埋め立てるなど、不適正な土砂の搬入事案が県内で多発しています。

こうした行為の責任や土砂の処理費用の負担は、業者(行為者)だけではなく土地所有者または管理者にも及びることがあり、多大な損害を受けることになります。

被害に遭わないよう、自分の土地は自分で守りましょう。

### ◆防止策

◇業者から、無料で土地を埋め立てしますなどの“うまい話”があっても、安易に土地を貸さない。

◇業者や事業の内容を確認し、不明な点は書面で提出させる。

◇自分だけで判断せず、周囲の方や市・県に相談する。

◇土地を定期的に見回る。侵入防止策や警告掲示板を設置する。

◎「県不法投棄110番」 ☎0120-536-380

**問** 県廃棄物対策課 ☎029-301-3033

県西県民センター 環境・保安課 ☎24-9127

市生活環境課 ☎43-8234 FAX 44-7833

休日・夜間は下妻警察署 ☎43-0110

## 自動車は県内のナンバーに

自動車税は、県の重要な財源となっています。転居などで茨城県に転入した方は、住民登録と併せて所有する自動車を県内のナンバー(水戸・土浦・つくば)に変更してください。ご協力をお願いします。

**問** <登録に関すること>

土浦自動車検査登録事務所

☎050-5540-2018 FAX 298-42-8113

<納税に関すること>

茨城県筑西県税事務所

収税第一課 ☎24-9190 FAX 25-0650

収税第二課 ☎24-9157 FAX 25-0650

## 戦没者等のご遺族の皆さまへ

## 特別弔慰金は4月2日までに

## ご請求ください

第十回特別弔慰金の請求期限が近づいています。まだ請求されていないご遺族の方は、お早めに手続きをお願いします。

### ◆特別弔慰金の趣旨

戦後70周年に当たり、今日のわが国の平和と繁栄の礎となった戦没者等の尊い犠牲に思いを致し、国として改めて弔慰の意を表すため、戦没者等のご遺族に特別弔慰金(記名国債)を支給するものです。

第十回特別弔慰金は、ご遺族に一層の弔慰の意を表すため、償還額を年5万円に増額するとともに、5年ごとに国債を交付することとしています。

### ◆支給対象者

戦没者等の死亡当時のご遺族(生まれていたことが要件)や平成27年4月1日(基準日)において、「恩給法による公務扶助料」や「戦傷病者戦没者遺族等援護法による遺族年金」などを受ける方(戦没者等の妻や父母など)がいない場合に、次の順番による先順位のご遺族お一人に支給します。

1. 平成27年4月1日までに戦傷病者戦没者遺族等援護法による弔慰金の受給権を取得した方

2. 戦没者等の子

3. 戦没者等の①父母 ②孫 ③祖父母 ④兄弟姉妹

※戦没者等の死亡当時、生計関係を有していることなどの要件を満たしているかどうかにより、順番が入れ替わる場合があります

4. 上記1～3以外の戦没者等の三親等内の親族(甥、姪など)

※戦没者等の死亡時まで引き続き1年以上の生計関係を有していた方に限ります

◆支給内容 額面25万円、5年償還の記名国債

◆請求期限 4月2日(月)まで

※請求期限を過ぎると第十回特別弔慰金を受けることができなくなりますので、ご注意ください

◆請求窓口 市役所第二庁舎 2階 介護保険課

**問** 市介護保険課 ☎45-8123 FAX 30-0011



## 有害ごみの出し方にご注意を

有害ごみの対象となるものは、蛍光灯・電球、乾電池・ボタン電池、水銀式体温計のみです。

有害ごみ用コンテナには、スプレー缶・カセットボンベ・ライター・われものなどは入れられません。コンテナに対象外のものが入っている場合は回収できませんので、ご注意ください。

**問** 市生活環境課 ☎43-8289 FAX 44-7833

## 『放送大学 4月入学生』募集

放送大学では、平成30年度第1学期(4月入学)の学生を募集しています。

心理学・福祉・経済・歴史・文学・情報・自然科学など、約300の幅広い授業科目があり、1科目から学ぶことができます。全国に学習センターが設置され、サークル活動などの学生の交流も行われています。

◆出願期間 第1回 2月28日(水)まで

第2回 3月20日(火)まで

◆その他 資料を無料で配布

※お気軽に放送大学茨城学習センターまでご請求ください。放送大学ホームページでも受け付けています

**問**

放送大学茨城学習センター

☎029-228-0683 FAX 029-228-0685

**HP** <http://www.ouj.ac.jp/>



## 廃車手続きはお済みですか～軽自動車税は4月1日現在の所有者に課税されます～

軽自動車税は、毎年4月1日現在、原動機付自転車、軽自動車、小型特殊自動車、二輪の小型自動車の所有者に課税されます。4月2日以降に廃車や名義変更をしても、その年の軽自動車税は課税になります。(月割課税はありません)廃車手続きがされているか、もう一度確認しましょう。

### ◆廃車手続き確認

◇車両を廃棄処分しただけでは登録は抹消されません。廃車手続きをしてください。

◇譲渡した場合も、名義変更の手続きが必要です。(手続き漏れの場合、前所有者に課税されます)

◇買い替えの際、下取りに出す場合は、販売店などにご確認ください。

◇盗難にあった場合は、警察への盗難届のほかに廃車手続きが必要です。

### ◆手続き先

| ナンバー種             | 車種                      | 手続き先  |
|-------------------|-------------------------|---|
| 下妻ナンバー            | 原動機付自転車(125cc以下のバイク)    | 市役所税務課<br>☎43-2111 FAX44-9411                           |
|                   | 小型特殊自動車(農耕作業車など)        |   |
| つくばナンバー<br>土浦ナンバー | 軽自動車(二輪126～250cc以下のバイク) | 茨城運輸支局(土浦自動車検査登録事務所)<br>☎050-5540-2018 FAX 0298-42-8113 |
|                   | 二輪の小型自動車(251cc以上のバイク)   |   |
|                   | 軽自動車(三輪、四輪)             | 軽自動車検査協会 茨城事務所土浦支所<br>☎050-3816-3106 FAX 029-846-3310   |

**問** 市税務課 ☎43-2111 FAX 44-9411

## スプレー缶・カセットボンベの出し方にご注意を

スプレー缶・カセットボンベは中身を使い切った後、穴を開けてから「**不燃ごみ**」として出してください。かん用コンテナ・有害ごみ用コンテナでの回収はできません。

誤った出し方が原因による収集車の荷室内での火災が発生していますので、ご注意ください。

**問** 市生活環境課 ☎43-8289 FAX 44-7833

## 茨城空港 台湾チャーター便を催行

3,100台分の駐車場が無料の茨城空港は、札幌・神戸・福岡・那覇への4都市と中国(上海)へ就航しており、平成28年度は約61万人に利用されました。

茨城空港は、ターミナルビルが非常にコンパクトで搭乗手続きも全て1階で行うことができ、お年寄りやお子さま連れのご家族にも大変好評です。

3月上旬には、待望の台湾へのチャーター便が催行されます。この時期の台湾では、幻想的で華やかなラウンジフェスティバルが開催中です。また、ノスタルジックな九份(きゅうふいん)の街並みや神秘的な美しさの日月潭(にちげつたん)もお薦めです。一足早い春を台湾に感じに行きませんか。

3月下旬以降の定期路線のスケジュールについても、引き続き、使いやすい時間帯での利用が可能です。ぜひご利用ください。

**問**

茨城空港利用促進等協議会事務局(茨城県空港対策課)

☎029-301-2761 FAX 029-301-2749



発行◆下妻市役所 [〒304-8501 下妻市本城町二丁目22番地] 編集◆秘書課  
市役所へのお問い合わせは ☎0296-43-2111(代) FAX0296-43-4214(代)  
HP http://www.city.shimotsuma.lg.jp/

## 「高齢者虐待防止講演会」開催

高齢者虐待防止のためには、未然防止や早期発見の取り組みが重要だといわれています。高齢者虐待を防ぐために地域でできることは何でしょうか。一緒に考えてみませんか。

- ◆日時 3月10日(土)午後1時30分～(開場 午後1時～)
- ◆場所 市立図書館 2階 映像ホール
- ◆募集定員 100人
- ◆講演内容 「みんなで防ごう！高齢者虐待～虐待を防ぐために地域でできること～」
- ◆講師 茨城大学教育学部教授 瀧澤 利行 氏
- ◆参加費 無料
- ◆申込締切 3月5日(月)まで
- ◆申込方法 電話で市役所介護保険課までお申し込みください。



**問 申** 市介護保険課  
☎43-8264 FAX 30-0011

## 『リラックスヨガ教室』参加者募集

寒くなり体が凝り固まっていませんか。気持ちよく体を伸ばすストレッチを中心に、心と体の凝りをほぐします。初心者から楽しむことができます。ぜひご参加ください。

- ◆日時 3月18日(日)午前10時30分～11時45分
- ◆場所 ふるさと交流館リフレこかい 多目的ホール
- ◆受講対象 市内在住、在勤の方
- ◆募集人数 先着20人
- ◆参加費 300円(保険料含む)
- ◆持ち物 ヨガマット(無くても可)、タオル、飲み物、ひざかけ(お休みのポーズのとき掛ける)、羽織もの、靴下(ホールが寒いときのため)など
- ◆申込方法 電話または来館の上、お申し込みください。

**問 申** ふるさと交流館 リフレこかい  
☎30-0070 FAX 30-0070  
※水曜日は休館日



## コミュニティカフェ「ぶらっとほーむ」で講座を開催します

下妻市社会福祉協議会では、下妻駅西口徒歩1分に誰もが気軽に立ち寄れるみんなの交流スペース、コミュニティカフェ「ぶらっとほーむ」を運営しています。

ぶらっとほーむでは、子どもから高齢者まで多世代にわたって楽しめるさまざまな講座を開催しています。ぜひ皆さまでご参加ください。

### ◆特別企画

| 日時                   | 講座・教室                  | 内容                             |
|----------------------|------------------------|--------------------------------|
| 2月20日(火)午前10時～11時    | アロマテラピー<br>【講師】久保 敦子 氏 | ◇定員 15人(要予約)<br>※実費がかかる場合もあります |
| 2月27日(火)午前10時～11時    |                        |                                |
| 3月6日(火)午後1時30分～2時30分 |                        |                                |
| 3月13日(火)午前10時～11時    |                        |                                |



### ◆定期講座

| 日時                         | 講座・教室              | 内容                                   |
|----------------------------|--------------------|--------------------------------------|
| 毎月 第1・3金曜日 午前10時30分～11時30分 | 健康&美活ヨガ            | ◇定員 20人(要予約)                         |
| 毎月 第1月曜日 午前10時30分～11時30分   | 親子で遊ぼう<br>ベビーマッサージ | ◇定員 15組(要予約)<br>◇対象 生後2カ月～1歳半ごろのお子さま |
| 毎月 第2・4月曜日 午前10時～11時       | シルバーリハビリ体操         | 年齢制限なし                               |
| 毎月 第2・4金曜日 午後1時30分～3時30分   | スクエアステップ           | 年齢制限なし                               |

※4月からは、毎月 第1火曜日午前10時～11時に「認知症予防音楽ケア体操教室」が始まります

◆参加費 無料

**問** ぶらっとほーむ ☎070-1276-2314  
下妻市社会福祉協議会 ☎44-0142 FAX 44-0559

## 春の『いけ花体験教室』参加者募集

春の思い出づくりに友達や家族とお花を生けて楽しみませんか。

- ◆日時 3月10日(土)午前9時30分～11時
- ◆場所 下妻公民館 2階 学習室
- ◆対象 幼児(5歳)～大人 ※幼児は保護者同伴
- ◆参加費 1人 900円(教材費)
- ◆持ち物 新聞紙、タオル
- ※はさみ、器のある方は持参可
- ◆申込期限 2月26日(月)まで



**問 申** 下妻市華道文化協会  
☎44-4356(坂井) FAX 44-4356  
またはお知り合いの華道文化協会の先生

## 「結婚相談会」開催

結婚を希望する方の相談にマリッジサポーターがご答えます。

相談は、ご本人、ご家族、どなたでも可能です。お気軽に予約してください。

- ◆日時 3月11日(日)午後1時～5時
- ◆場所 大和ふれあいセンター「シトラス」  
[桜川市羽田989-1]
- ◆相談費用・登録料 無料
- ※プロフィール作成を希望する方は、身分証明書(運転免許証、保険証など)、写真(L判)をお持ちください
- ◆定員 先着12人程度
- ◆申込方法 電話受け付け
- ◆申込期間 2月26日(月)～3月7日(水) ※予約制



**問 申** いばらきマリッジサポーター県西地域活動協議会  
☎090-1039-9811(森川)  
☎090-6122-5677(長屋)  
※電話受付時間 正午～午後7時  
FAX 43-7847

## 「みんなの研ぎやさん、による「刃物研ぎボランティア」開催

家庭でお使いの包丁は切れますか。会場まで来られないご近所の方の包丁も一緒にお持ちください。切れる包丁で楽しい料理をしましょう。

- ◆日時 2月23日(金)午後1時～2時30分
- ◆会場 JA常総ひかり大宝

**問** 下妻市ボランティアセンター(下妻市社会福祉協議会) ☎44-0142 FAX 44-0559

## Part1 県西総合公園『無料体験講座』受講者募集

- 【フラダンス講座】
- ◇講師 アロハココナッツ主宰 横塚 好江 氏
- ◇日時 3月17日(土)午後1時～2時
- ◇持参する物 動きやすい服装、室内履きシューズ、筆記用具
- ◇募集人員 15人
- ◇場所 県西総合公園 会議室(洋室)



- 【青空ヨガ講座】
- ◇講師 大町ヨガ教室代表 大町 美智子 氏
- ◇日時 3月25日(日)午後1時～2時
- ※雨天時は、4月8日(日)午後1時～2時
- ◇持参する物 動きやすい服装、敷物(ヨガマットなど)
- ◇募集人員 100人
- ◇場所 県西総合公園 ローンプレイフィールド

- 【エアロビクス&ストレッチ講座】
- ～簡単初心者クラス～
- ◇講師 エアロビクス協会、日本マタニティフィットネス協会、日本障害者スポーツ協会、公認インストラクター 佐藤 玲子 氏
- ◇日時 3月31日(土)午後1時30分～2時30分
- ◇持参する物 動きやすい服装、室内履きシューズ、敷物(ヨガマットなど)、飲料水
- ◇募集人員 50人(男性歓迎)
- ◇場所 県西総合公園 体育室



- ◆受講料 無料
- ◆受付期間 2月14日(水)～3月16日(金)
- ※定員になり次第締め切り
- ◆受付時間 午前8時30分～午後5時
- ◆申込方法 県西総合公園管理事務所窓口またはFAXでお申し込みください。

## Part2 県西総合公園『親子バルーンアート講座』受講者募集

風船を使って、思い思いの作品を作ってみませんか。春休みの思い出づくりに、お子さまと一緒にぜひご参加ください。

- ◆日時 3月24日(土)午後1時30分～4時
- ◆講師 滝田 和身 氏
- ◆材料費 親子1組 500円(追加1人につき100円)
- ◆募集人員 20組
- ◆場所 県西総合公園 会議室
- ◆受付期間 2月14日(水)～3月16日(金)
- ◆受付時間 午前8時30分～午後5時
- ◆申込方法 県西総合公園管理事務所窓口またはFAXでお申し込みください。
- ※定員に満たない場合、開講できないことがあります

**問 申** 県西総合公園 管理事務所  
☎57-5631 FAX 57-5881



## 交差点改修工事にご協力を

下妻丁(上町)地内において、交差点改修工事を行います。

工事期間中は、交通規制などを行います。ご理解ご協力をお願いします。

- ◆工事期間 2月中旬ごろ～3月下旬
- ◆工事内容 交差点改修工事
- ◆工事場所 下妻丁(上町)地内



問 市都市整備課 ☎45-8128 FAX 43-2945

## 下妻市公式フェイスブック

### 『いやどうも下妻』市民投稿者募集

下妻市公式フェイスブック「いやどうも下妻」は、市民協働型フェイスブックで下妻に愛着を持っている市民投稿者と市役所職員で運営されています。

あなたも市民投稿者になって一緒に下妻市を盛り上げていきませんか。

#### ◆申込方法

- ①住所 ②氏名 ③生年月日 ④電話番号 ⑤自分のフェイスブックアドレス ⑥自分のフェイスブックに登録しているメールアドレスを記入し、市役所秘書課にメールを送信してください。

問 市秘書課 ☎43-8289 FAX 43-2112

✉ hisho@city.shimotsuma.lg.jp

いやどうも下妻

<https://www.facebook.com/iyadoumo.shimotsuma>

## 水道水の漏水点検をお願いします

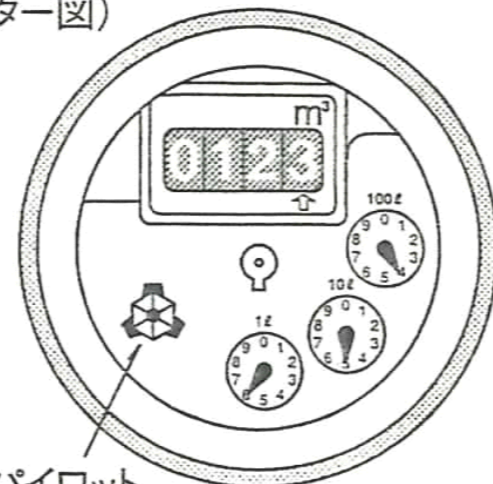
寒波の影響により、市内各所で水道管の破損と思われる漏水などが多発し、水の使用量が増加しています。自宅の水道管などから漏れた水は、無駄になるだけではなく、支払う水道料金も多額になってしまいます。漏水を長期間放置すると家屋に損傷を与える場合もあります。

できるだけ早期に漏水を発見するためにも、ご家庭での点検をお願いします。

【漏水は次の手順により発見できます】

1. 家にある全ての蛇口を閉める。(トイレの水が流れていないことも確認)
2. 水道のメーターボックスのふたを開け、メーターのパイロット(下図参照)をしばらく見る。
3. パイロットが回転しているときは、水道のメーターから蛇口までの間のどこかで漏水している可能性があります。
4. 漏水しているときは、メーターボックス内にある止水栓を閉めてから、速やかに市の水道指定工事業者に連絡し、修繕をしてください。

(メーター図)



※漏水修繕などの緊急工事であっても、必ず市の指定を受けた業者による工事をお願いします

◎詳しくは、お問い合わせください。

問 市上下水道課  
☎44-5311 FAX 44-5312

## 停電事故防止にご協力を

近年、送電線に農事用ビニールなどが付着する事故が多発しています。大規模な停電事故につながる可能性が高く、大変危険です。

風のある日は、農事用ビニールの状態を点検するなど、舞い上がり防止にご協力をお願いします。

農事用ビニールなどが舞い上がり、送電線に付着してしまった場合は、東京電力パワーグリッド株式会社カスタマーセンターへご連絡ください。

問

東京電力パワーグリッド株式会社 カスタマーセンター

☎0120-995-007 FAX 0120-995-606

## 『茨城県立水戸南高等学校(通信制)』生徒募集

#### ◆受付期間

- ◇一般入学(新入学) 3月13日(火)～26日(月)
- ※土・日曜日、祝日を除く午前9時～午後5時
- ◇編入学・転入学 3月7日(水)～12日(月)
- ※土・日曜日、祝日を除く午前9時～午後4時30分

#### ◆応募資格

- ◇一般入学は、中学校もしくはこれに準ずる学校を卒業または平成30年3月卒業見込みの者
  - ◇編入学は、高校等に在籍していたが、現在退学して18単位以上を習得している者
  - ◇転入学は、現在高校に在籍していて、18単位以上習得する見込みがあり、正当な理由がある者
- ※いずれも県内に住所を有する者、または隣接県内に住所を有し県内に勤務地がある者

#### ◆応募方法

願書などの必要書類を直接窓口へ提出してください。(一般・編入学の場合は郵送不可)

#### ◆願書書類の交付方法

- 直接来校または郵便でお申し込みください。
- ※郵便の場合は、①郵便番号 ②住所 ③氏名 ④電話番号 ⑤「通信制〇〇入学書類請求」(〇〇には「一般」「編」「転」のいずれかを記入)を明記した用紙と切手140円分を同封してください

問

茨城県立水戸南高等学校(通信制)

〒310-0804[水戸市白梅2-10-10]

☎029-247-4284 FAX 029-248-6694

## ごみ分別アプリをご活用ください

平成27年4月1日から配信がスタートした『下妻市ごみ分別アプリ』は、現在多くの方から好評をいただいています。

収集日カレンダーやごみ分別辞典など日々使える便利な機能を搭載していますので、スマートフォンやタブレット端末をお持ちの方は、ぜひご活用ください。

詳細は、市ホームページをご覧ください。

問 市生活環境課

☎43-8289 FAX 44-7833



## 高道祖排水処理施設使用料(後期分)を納入してください

高道祖排水処理施設使用料(後期分)の納期限が近づいています。期限内の納入をお願いします。  
口座振替の場合は、事前の預金残高をご確認ください。

◆納期限 2月28日(水)まで

#### ◆納入場所

- ◇納入通知書記載の金融機関
- ◇市役所本庁舎 1階 会計課
- ◇市役所千代川庁舎 2階 ぐらしの窓口課

問 市農政課 ☎45-8992 FAX 43-3239

## 2月の納税情報

#### ◆税目

後期高齢者医療保険料(8期)

#### ◆納期限および口座引振替日

2月28日(水)

※便利で確実な口座振替納付をご利用ください

※コンビニエンスストアで税金の納付ができます

問 市収納課 ☎43-8274 FAX 44-9411