

児童扶養手当の現況届をご提出ください

児童扶養手当を受けている方は、今後の受給資格要件を確認するために、毎年8月に現況届の提出が必要です。所得制限により手当の支給が停止している方も提出が義務付けられています。2年間この届けを出さないと受給資格喪失となります。

対象となる方には、7月下旬に通知を送付します。同封の現況届などに必要事項を記入の上、次の申請受付日に提出してください。未提出の場合は、8月分以降の手当が受けられなくなります。

※児童扶養手当とは、ひとり親家庭または養育者家庭の方が受給する手当です

◆日時 8月13日(月)～31日(金)
午前9時～11時、午後1時～4時

※土・日曜日、祝日除く

※ただし、8月26日(日)は受け付けしません

※現況届は毎年8月に提出することになっているため、上記以外の8月の開庁日は、市役所子育て支援課(第二庁舎2階)窓口で受け付けします。混雑により時間がかかる場合がありますので、ご了承ください

◆会場 市役所第二庁舎 3階 中会議室

※8月13日～15日は、ハローワークの出張相談有り



問 市子育て支援課 ☎45-8120 FAX 30-0011

茨城空港 ソウル便の運航が開始されます

茨城空港は、国内線が札幌・神戸・福岡・沖縄(那覇)の4都市へ、国際線が中国(上海)と7月31日(火)から韓国(ソウル)の2都市へ就航し、ソウル(仁川国際空港)への待望の定期便が約7年ぶりに運航開始となります。ソウル便は、毎週火・木・土曜日の週3便の運航で、最安運賃は5,000円からご利用できます。さらに、10月25日(木)まで台湾(台北)へのプログラムチャーター便が運航されています。

茨城空港には、約3,100台分の無料駐車場があるほか、ターミナルビルが縦横120m×40mと非常にコンパクトで、搭乗手続きも全て1階で行うことができ、お年寄りやお子さま連れのご家族にも大変ご好評です。この時期、家族旅行で那覇や札幌も大人気です。ぜひ茨城空港から空の旅へお出かけください。



問 茨城空港利用促進等協議会事務局(県空港対策課内)
☎029-301-2761 FAX 029-301-2749

『下水道いろいろコンクール』作品募集

9月4日～10日は「茨城県下水道促進週間」です。それに伴い、下水道に対する理解を深めてもらうため「下水道いろいろコンクール」を実施します。皆さまの応募をお待ちしています。

◆絵画・ポスター部門
B4～A2判以内とし、8つ切り・4つ切りも可です。平成30年度は、「9月10日下水道の日」の文字を入れなさい。

◆作文部門
400字詰め原稿用紙(縦書き)で、小学1～3年生は2～3枚程度、4～6年生は3～4枚程度、中学生は4～5枚程度。作品は自筆に限ります。



◆書道部門
課題 小学1～3年生 「下水道どう」
小学4～6年生 「下水道の役割」
中学生 「下水道と環境」

※左端に学年(小学生は○学年、中学生は中○年)、氏名を墨書きしてください

◆新聞部門
B4判またはA3判～模造紙大以内とし、用紙片面に新聞形式で制作し、紙面の半分以上を下水道の特集としてください。応募単位は、学校、学級、グループ・個人など問いません。

◆標語部門
指定の応募票に記入の上、1人1作品のみとします。小中学生以外は、日本下水道協会ホームページ(<http://www.jswa.jp/sewage/contest/>)に掲載されている個人応募用の応募票を使用し、市役所上下水道課までお送りください。

◆募集期限 9月5日(水)まで

◎標語部門のみ公募。他の部門は、小中学生が対象となり、各学校でのとりまとめになります。

◎絵画・ポスター部門の作品は、市役所本庁舎・千代川庁舎のホールで9月12日～20日に展示予定です。

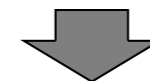
問 申 市上下水道課
〒304-0056 [長塚乙89-1]
☎44-5311 FAX 44-5312

国民健康保険・後期高齢者医療制度に加入している70歳以上の方は高額療養費の上限額が変わります

高額療養費制度の見直しに伴い、8月から高額療養費の上限額が変わります。

◆7月までの自己負担限度額(月額)

所得区分	外来(個人単位)	外来+入院(世帯単位)	※4回目以降
現役並み所得	57,600円	80,100円+(医療費-267,000円)×1%	44,400円
一般	14,000円 (年間上限144,000円)	57,600円	44,400円
低所得Ⅱ	8,000円	24,600円	—
低所得Ⅰ	8,000円	15,000円	—



◆8月からの自己負担限度額(月額)

所得区分	外来(個人単位)	外来+入院(世帯単位)	※4回目以降
現役並み所得Ⅲ (課税所得690万円以上)	252,600円+(医療費-842,000円)×1%		140,100円
現役並み所得Ⅱ (課税所得380万円以上)	167,400円+(医療費-558,000円)×1%		93,000円
現役並み所得Ⅰ (課税所得145万円以上)	80,100円+(医療費-267,000円)×1%		44,400円
一般	18,000円 (年間上限144,000円)	57,600円	44,400円
低所得Ⅱ	8,000円	24,600円	—
低所得Ⅰ	8,000円	15,000円	—

※過去12カ月に3回以上高額療養費の支給を受け、4回目以降に該当した場合

◇現役並み所得Ⅰ・Ⅱ

該当する方には、個別に通知します。指定期間に申請をお願いします。限度額適用認定証を提示しない場合は、1カ月に1つの医療機関での支払いが高額になる場合がありますが、上限額を超えて支払われた額については、後日払い戻しの申請をすることで払い戻しを受けることができます。

◇現役並み所得Ⅲ・一般

該当する方は、保険証があれば限度額までの支払いとなります。(限度額適用認定証の交付はありません)

問 市保険年金課 ☎43-8326 ☎45-8124 FAX 43-2933

「子育て支援協力会員養成講座」開催

しもつまファミリーサポートセンターでは、保護者の方の急な用事やリフレッシュを図る際に、一時的にお子さまをお預かりする助け合いのサービスを行っています。事業の一環として、お子さまをお預かりする協力会員の資質向上を目的としたスキルアップ講座を開催しています。

平成30年度は、次の日程で講座を開催します。子育て支援に関心のある方、自分の子育てに活かしたい方、事業の協力会員として活動をしてみたい方、講座内容に興味を持った方など、ぜひご参加ください。

◆日程

日にち	時間	講座	講師	場所
8月10日(金)	午前10時～正午	調理実習～子どもたちが大好きな給食メニュー～	大宝保育園 栄養士兼保育士 箱守 美智子 氏	下妻公民館 調理室 【持ち物】エプロン・三角巾
9月18日(火)	午前10時～正午	子どもの発達障害と支援のしかた～認知発達の見点から～	星槎大学 准教授 西永 堅 氏	下妻公民館 学習室
11月6日(火)	午前10時～正午	救命救急～AEDの使い方～	下妻消防署 職員	下妻公民館 学習室

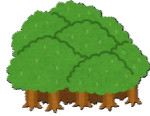
◆定員 各講座20人
◆参加費 無料
◆申込締切 各講座1週間前まで

問 申 下妻市社会福祉協議会
☎44-0142 FAX 44-0559



自己所有山林の整備を希望する方へ 平地林の整備・保全を支援します

市では、県が導入した森林湖沼環境税を利用し、平地林や里山林の整備と保全を目的とした「身近なみどり整備推進事業」を行い、山林整備を希望する方を募集します。



◆募集内容 自己所有山林の整備

※整備には、市と森林所有者の森林保全に関する協定を結ぶなど一定要件が必要となります。詳しくは、お問い合わせください

問 市農政課 ☎45-8992 FAX 43-3239

新たに森林の土地を取得された方へ

森林の土地の所有者となった方は、市町村長への事後届け出が義務付けられています。

◆届け出期間
土地の所有者となった日から90日以内に、取得した土地のある市町村の長に届け出てください。

◆届出対象者
個人・法人を問わず、売買や相続などにより森林の土地を新たに取得した方は、面積に関わらず届け出てください。

問 市農政課 ☎45-8992 FAX 43-3239



森林の立ち木を伐採する方へ

下妻市森林整備計画区域内の私有林の立ち木を伐採するときは、目的・面積・本数・材積に関係なく、事前に「伐採および伐採後の造林届出書」を提出する必要があります。届け出をする時期は、伐採を始める30～90日前となっています。伐採は、市町村長が交付する伐採届出書の受理通知書を受け取ってから行うことができます。

森林を伐採する場合は、その森林が下妻市森林整備計画区域か否かをご確認ください。

不明な点がある場合は、事前に市役所農政課に相談してください。

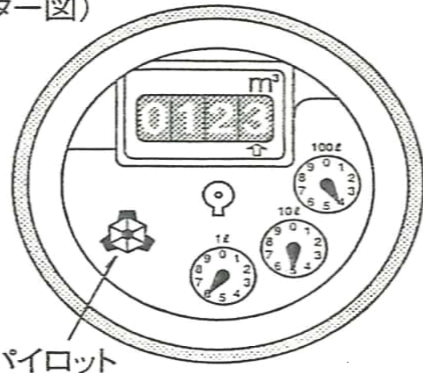
問 市農政課 ☎45-8992 FAX 43-3239

水道水の漏水点検をお願いします

ご自宅の水道管などから漏れた水をできるだけ早期に発見するために、ご家庭で定期的に点検をお願いします。

- 【漏水は次の手順により発見できます】
1. 家にある全ての蛇口を閉める。(トイレの水が流れていないことも確認)
 2. 水道のメーターボックスのふたを開け、メーターのパイロット(下図参照)をしばらく見る。
 3. パイロットが回転しているときは、水道のメーターから蛇口までの間のどこかで漏水している可能性があります。
 4. 漏水しているときは、メーターボックス内にある止水栓を閉めてから、速やかに市の水道指定工事業者に連絡し、修繕をしてください。

(メーター図)



※長期間不在となる場合は、トイレの洗浄用レバーが上がったままになり、水が流れ続けている状態になっていないかどうか確認してください(水が流れ続けている状態になっていると高額な料金となる場合があります)

※漏水修繕などの緊急工事であっても、必ず市の指定を受けた業者による工事をお願いします

※水道料金が減免になる場合があります。詳しくは、お問い合わせください

問 市上下水道課 ☎44-5311 FAX 44-5312

不法投棄110番

産業廃棄物の不法投棄・焼却、不適正な土砂の盛土などを見かけたら、情報提供をお願いします。

問 県不法投棄110番(フリーダイヤル) ☎0120-536-380
県不法投棄対策室 ☎029-301-3033
県西県民センター環境・保安課 ☎24-9127
市生活環境課 ☎43-8234 FAX 44-7833
※休日や夜間は、下妻警察署 ☎43-0110



「シルバーリハビリ体操指導士養成講座」 下妻開催

現在、約65人のシルバーリハビリ体操指導士が「元気な高齢者」を増やすことを目標に、各地区で運動教室を開催しています。

ご近所のお仲間同士、退職後、時間に余裕がありボランティアに興味がある方など大歓迎です。地域の高齢者と一緒に元気な高齢者を目指しましょう。

◆講習会日程

月日	場所	講習内容
9月28日(金)	茨城県健康プラザ	開講式、講義ほか
10月3日(水)	市役所第二庁 3階 中会議室	解剖運動学、シルバーリハビリ体操ほか
10日(水)		
17日(水)		
24日(水)		
31日(水)		運動実技の進め方、運動実技ほか

※初回は、水戸にある茨城県健康プラザで開催されます。市からバスを出します

※全日程(6日間)参加し、レポートを提出すると3級認定を受けることができます

◆対象者
60歳以上で受講後に地域でボランティア活動ができる、常勤の職に就いていない方。

※50歳以上の方も申し込みできますが、申し込み多数の場合は60歳以上の方が優先されます

◆定員 20人
◆申込締切 9月20日(木)まで
◆申込方法 電話でお申し込みください。
◆持ち物 筆記用具、運動できる服装、昼食、参加費1,000円(指導士会年会費・保険代含む)



問 申 市介護保険課
☎43-8338 FAX 30-0011

ご存知ですか建退共制度

「建設業退職金共済制度」(建退共)は、建設業を営む中小企業が加入しやすい国の退職金制度です。

◆加入できる事業主 建設業を営む方
◆対象となる労働者 建設業の現場で働く人
◆掛け金 日額310円
※掛け金の一部を国が助成します。掛け金は事業主が負担し、法人は損金、個人では必要経費として扱われ、税法上全額非課税となります



問 独立行政法人 勤労者退職金共済機構 建退共茨城県支部
☎029-225-0095 FAX 029-225-1158

スズメバチの刺傷事故を防ぐために

スズメバチは、むやみに人を襲うわけではなく、害虫を含む多くの虫を捕食することで生態系の安定に役立っています。スズメバチを正しく理解し、安全な森林散歩に役立てましょう。

- ◆危ない時期
夏から秋にかけて働きバチが多くなり、攻撃性が高くなります。
- ◆スズメバチに襲われたら
巣を踏んだり揺らすと、たくさんの働きバチが襲ってきます。追いかけてくる距離は80mくらいなので、できるだけ遠くに逃げます。
- ◆スズメバチに刺されたら
◇ピンセットなどで針を抜く
◇傷口を冷水で洗い、毒液を絞り出す
◇抗ヒスタミン軟こうを塗る
◇患部を冷やす



※アンモニアや尿を塗るのは効果がないばかりか有害です

◆全身的な症状が現れたら
全身的な症状(吐き気、頭痛、腹痛など)が現れたら危険な状況です。血圧低下や意識を失うアナフィラキシーショックでは、1時間以内に死亡する例があるので、兆候が見られた場合ちゅうちょせず医療機関へ行くか救急車を呼びましょう。

◆森林に出掛ける心掛け
◇白や黄色の服装、帽子を着用(黒は、真っ先に攻撃対象になる)
◇匂いに気を付ける(化粧品や清涼飲料水には、スズメバチに攻撃行動をもたらす警報フェロモンの成分が含まれる)
◇1人で森林に入らない

問 市生活環境課 ☎43-8234 FAX 44-7833

戦没者・原爆死没者の慰霊と 世界恒久平和祈念の黙とうにご協力を



広島市と長崎市では、毎年、原爆死没者の慰霊式と平和祈念式を行っており、原爆が投下された8月6日午前8時15分および8月9日午前11時2分に、原爆死没者の冥福と世界恒久平和を祈念し1分間の黙とうを捧げています。

両市では、平和を祈る輪を広げるため、全国各地で黙とうが捧げられるよう協力の呼びかけを行っています。市民の皆さまも、家庭や職場などで黙とうを捧げましょう。

問 広島市市民局 市民活動推進課
☎082-504-2131 FAX 082-504-2066

発行◆下妻市役所 [〒304-8501 下妻市本城町二丁目22番地] 編集◆秘書課
市役所へのお問い合わせは ☎0296-43-2111(代) FAX0296-43-4214(代)
HP http://www.city.shimotsuma.lg.jp/

市立図書館 開館カレンダー/8月

日	月	火	水	木	金	土
			1	2	3	4 休館
5	6 休館	7	8	9	10	11
12	13 休館	14	15	16	17	18
19	20 休館	21	22	23	24	25
26	27 休館	28	29 休館	30	31	

※4日(土)と29日(水)は、館内整理日のため休館

問 市立図書館 ☎43-8811 FAX 43-8855

元気アップ教室の受付時間変更

毎月、保健センターで実施している元気アップ教室が、8月7日(火)から次のとおり変更します。お間違いのないようにご参加ください。

- ◆受付時間 午前9時15分～9時30分
- ※受付時間厳守にご協力をお願いします
- ◆教室時間 午前9時30分～11時
- ◎8月の健康講話は、茨城県薬剤師会より「薬について」を予定しています。



問 市保健センター
☎43-1990 FAX 44-9744

夏休み期間中の開館時間を変更します

市立図書館では、夏休み期間中の7月24日(火)～8月31日(金)、平日のみ1階閲覧室の開館時間を通常より30分繰り上げ、次の通り変更します。

- 【通常】午前10時開館
- 【変更後】午前9時30分開館



※閉館時間および土・日曜日、祝日の開館時間は変更ありません

問 市立図書館 ☎43-8811 FAX 43-8855

ふるさと博物館開館カレンダー/8月

日	月	火	水	木	金	土
			1	2	3	4
5	6 休館	7	8	9	10	11
12	13 休館	14	15	16	17	18
19	20 休館	21	22	23	24	25
26	27 休館	28	29	30	31	

※26日(日)まで企画展「夏休み★わくわくふしぎ発見!!～さあ!昆虫博士になろう!～」開催(会期中は、小・中学生入館無料)
※未就学児、満65歳以上の方、障害者手帳をお持ちの方は入館無料

問 ふるさと博物館
☎44-7111 FAX 44-7115



市立図書館 おはなし会/8月

参加は自由です。お気軽にお越しください。

- 「おはなしの花たば」
- ◆日時 8月11日(土・祝) 午前10時30分～11時30分 午後2時～3時
- ◆場所 市立図書館 児童室(おはなしコーナー)



- 「にちようびのおはなし会」
- ◆日時 8月26日(日)午前10時30分～11時30分
- ◆場所 市立図書館 児童室(おはなしコーナー)

- 〈夏休み特別おはなし会〉
- 「えいごでおはなし会」
- ◆日時 8月23日(木)午前10時30分～11時
- ◆対象 3歳以上
- ◆場所 市立図書館 集会室
- ※小学校の英語の授業でも活躍している、ブレンドン先生のおはなし会です

問 申 市立図書館
☎43-8811 FAX 43-8855

先着200人限定で夜間健診実施

日中、仕事や家事で忙しく時間が取れない方のために夜間健診を実施します。予約制となります。希望する方は、必ずお早目にお申し込みください。

- ◆対象者 平成31年3月31日現在の年齢 ◇40～75歳未満の下妻市国民健康保険加入者 ◇39歳以下の方(保険証不問)
- ※社会保険の被扶養者、後期高齢者医療保険にご加入の方は、お問い合わせください
- ◆健診日 9月11日(火)
- ◆会場 下妻保健センター
- ◆受付時間 午後4時～8時
- ※番号札は午後3時30分に出します
- ◆実施項目・自己負担金



健(検)診内容	自己負担金
特定・基本健康診査	1,500円
胸部レントゲン検査	39歳以下 700円
	40～64歳 300円
	65歳以上 無料
前立腺がん検診(40歳以上の男性)	500円
肝炎ウイルス検査(40歳以上の未実施者)	500円
大腸がん検査(30歳以上)	300円

- ◆申込期限 9月4日(火)まで
- ※定員になり次第締め切り
- ◆申込方法 電話または下妻保健センターの窓口でお申し込みください。

問 申 市保健センター
☎43-1990 FAX 44-9744

「身体障害者のための結婚相談・各種相談(無料)」開催

県からの委託・補助を受け、身体に障害のある方がよき配偶者に恵まれ幸せな結婚ができるように「結婚相談」を行います。

「結婚相談」は、結婚を希望する身体障害者の方に面談の上、会員登録をしてもらいます。会員登録者には、交流会(集いの場)の開催をご案内します。

「各種相談」は、身体障害者の就労をはじめ、生活全般に係る相談について、各種支援制度や機関を案内しています。

- ◆相談日 月～金曜日 午前10時～午後3時
- ※祝日、年末年始は除く
- ※結婚相談は要予約



問 茨城県身体障害者福祉協議会
☎029-243-7010 FAX 029-243-7018

8月のマイナンバーカード(個人番号カード)の交付日



マイナンバーカード(個人番号カード)を申請された方には、地方公共団体情報システム機構よりカードが市民課に届き、準備ができ次第、順次「個人番号カード交付・電子証明書発行通知書兼照会書(はがき)」(以下、交付通知書)を転送不要郵便で送付しています。

マイナンバーカード交付には、窓口混雑と待ち時間軽減のため、交付日時の予約が必要となります。

交付通知書が届いた方は、交付通知書に記載される専用電話番号にて予約を取り、その時に受け取りをお願いします。平日の時間外および休日の交付日を設けています。

8月の交付日は、次のカレンダーのとおりです。

※交付通知書は、マイナンバーカードを申請されてからおおむね1カ月程度で送付されます。マイナンバーカードの交付を受ける際に必要になるものですので、なくさないでください

※予約専用電話は、予約が集中するとつながりにくくなる場合があります。時間をおいて、おかけ直しください

〈注意〉
マイナンバーカードは、交付通知書を送付した日から一定期間保管し、その後廃棄処理を行います。お早めにご予約ください。

8月のマイナンバーカード交付日カレンダー

日	月	火	水	木	金	土
			1	2	3	4
			●	▲	●	×
5	6	7	8	9	10	11
×	●	▲	●	▲	●	■
12	13	14	15	16	17	18
×	●	▲	●	▲	●	×
19	20	21	22	23	24	25
×	●	▲	●	▲	●	×
26	27	28	29	30	31	
■	●	▲	●	▲	●	

【交付受付時間】

- =平日日中のみ 午前9時～11時30分 午後1時30分～4時
- ▲=平日時間外交付日 上記に加え、午後5時～6時
- =休日交付日 午前9時～11時30分 午後1時30分～4時
- ×=交付は行いません



問 市民課 ☎43-8196 FAX 43-2933

「石岡市・小美玉市就職説明会 (就勝!2018)」開催



大学・短大・専門学校・高校などを平成31年3月に卒業見込みの方と既卒で未就職(高卒を除くおむね3年以上)の方を対象とした就職説明会を開催します。石岡市・小美玉市を中心に県内の事業所が集まり採用面接や企業説明を実施しますのでご参加ください。

- ◆開催日 8月3日(金)
- ◆会場 石岡運動公園体育館 [石岡市南台3-34-1]
- ◆受付時間 午後0時30分～
- ◆説明会および面接会 午後1時～4時
- ※高校生は説明のみとなります
- ※履歴書・事前申し込みは不要、既卒者はハローワークへの登録が必要で
- ※参加費無料
- ※上履きなどをご持参ください
- ※詳細は、次ホームページをご覧ください
- 石岡市HP <http://www.city.ishioka.lg.jp>
- 小美玉市HP <http://www.city.omitama.lg.jp>

問 石岡市経済部 商工課
☎0299-23-1111 FAX 0299-24-5358
小美玉市産業経済部 商工観光課
☎0299-48-1111 FAX 0299-48-1199

就職すると決めた「あなた」を応援します

いばらき県西若者サポートステーション(通称サポステ)は、課題克服のためのセミナー、面接練習および履歴書の添削など、本人に合わせたさまざまなサポート実施により、就職決定のお手伝いをしています。昨年度は、たくさんの方から相談を受け、相談件数が1,000件を超えました。

まずはお気軽に、出張相談会にご参加ください。ビデオ通話相談も行っています。
※就職先のあっせんはしていません

- ◆日時 8月2日(木)、9月6日(木)、20日(木)
各日 午前10時～午後0時30分
- ◆場所 ハローワーク下妻内 サポステ専用ブース
- ◆費用 無料
- ◆相談員 いばらき県西若者サポートステーション相談員
- ◆対象者 就職で悩んでいる15～39歳の若者、その保護者または関係者
- ◆申込方法 前日午後4時までにサポステに電話またはメールで予約

問 申 いばらき県西若者サポートステーション
☎54-6012 FAX 54-6013
開所時間 午前10時～午後6時
火～土曜日(祝日を除く)
✉hola@iw-saposute.org

「不妊専門相談センター個別相談」開催

不妊専門相談センターでは、不妊治療専門の産婦人科・泌尿器科医師、カウンセラー、助産師が、無料で相談をお受けしています。お気軽にご相談ください。

◆日時・その他

場所	県央(県三の丸庁舎)				県南(県南生涯学習センター)			
	1	2	3	4	1	2	3	4
曜日	日	木	木	日	木	日	木	日
時間	午後2時～5時	午後5時～8時	午後5時～8時	午後2時～5時	午後6時～9時	午前9時～正午	午後6時～9時	午前9時～正午
7月	1	12	19	22	5	-	19	22
8月	5	9	-	26	2	12	-	26
9月	2★	13	-	23	6	-	20	-
10月	7	-	18	28	4	14	-	28
11月	4	-	15	25	1	11	-	25
12月	2	13	20	-	6	9	20	-
1月	6	-	17	27	-	13	17	27
2月	3	14	-	24	7	-	21	24
3月	3	14	21	-	7	10	21	-
従事職種	【第2木曜日・第4日曜日】医・助 【第1日曜日】医・助または助・力 【第3木曜日】助・力				【第1・3木曜日】医・助 【第2日曜日】医・助または助・力 【第4日曜日】助・力			
開設回数(72回)	個別相談36回、グループ相談1回				個別相談35回			

※★＝グループミーティングの実施

※従事職種 医＝産婦人科・泌尿器科医師、助＝助産師、力＝不妊カウンセラー

- ◆申込受付 月～金曜日の午前9時～午後3時
- ◆申込方法 電話でお申し込みください。

問 申 茨城県産婦人科医会
☎029-241-1130



夏休みイベント「ちょこボラ活動、 「みんなの力をあわせて 点字で絵本をつくろう」開催



点訳サークルぼちぼちでは、「点字を楽しくひろめていこう!」を合言葉に、市内小・中学校で点字の体験学習など福祉教育を行っています。

今回は、より多くの皆さまに点字を体験してもらえるよう、点字を通して地域貢献・社会貢献につながる「ちょこボラ活動」を開催します。ぜひお気軽にご参加ください。

- ◆日にち 8月21日(火)
- ◆時間 ◇午前の部 午前10時～正午
◇午後の部 午後1時30分～3時30分
- ◆会場 イオンモール下妻 1階 フォレストコート
- ◆参加費 無料
- ◆活動内容
◇絵本の1行ずつを点字で打って絵本を点訳しよう
◇市内小・中学校のこれまでの福祉教育の様子などを展示
- ◆共催 点訳サークルぼちぼち

問 下妻市ボランティアセンター(下妻市社会福祉協議会) ☎44-0142 FAX 44-0559

不妊専門相談センター「妊活会」開催

妊活について疑問に思っていることや誰にも聞けなかったことなど、みんなで一緒にお話ししてみませんか。

参加する方の個人情報は厳守します。皆さまのご参加をお待ちしています。

- ◆日時 9月2日(日)午後2時20分～4時20分
- ◆会場 茨城県メディカルセンター 地下1階 会議室 [水戸市笠原町489]
- ◆テーマ 誰でもわかる妊活～聞いてみよう!みんなの疑問や悩み～
- ◆募集対象 不妊症や不育症について知りたい方(女性限定)
- ◆定員 15人
- ◆スタッフ 助産師・不妊カウンセラー
- ◆参加料 無料
- ◆申込締切 8月28日(火)まで
- ◆申込方法 電話でお申し込みください。
※軽く体を動かしますので、動きやすい服装でお越しください

問 申 茨城県産婦人科医会
☎029-241-1130
平日 午前9時～午後3時



『近隣市町ビーチボールバレーリーグ戦』 参加チーム募集

- ◆期間 10月～平成31年3月(全5回)
- ◆試合会場 市立総合体育館 ほか
(1チーム30～40試合)
- ◆種目 男女混合の部、女子の部
- ◆参加条件
◇参加選手全員がスポーツ傷害保険に加入
◇1チーム6人以上(男女混合の部は男3人・女3人以上、女子の部は6人以上)
- ◆参加費 ◇男女混合の部 8,000円
◇女子の部 7,000円
- ※監督者会議の際に納入
- ◆申込方法 申込用紙にメンバーを記入の上、お申し込みください。
- ◆申込期限 8月31日(金)まで ※厳守
- ◆申込場所
◇市役所千代川庁舎 2階 生涯学習課
※土・日曜日、祝日を除く
◇市立総合体育館 ※月曜日を除く
※受付時間 いずれも午前8時30分～午後5時
- ◆監督者会議 ◇日時 9月17日(月・祝)午後6時～
◇場所 下妻公民館(予定)



問 下妻市ビーチボールバレー連盟 リーグ戦事務局
☎090-7827-1756(沢部)
FAX 43-3519(市生涯学習課)

「茨城県立筑西産業技術専門学院 オープンキャンパス」開催

茨城県立筑西産業技術専門学院では、高校生などを対象としたオープンキャンパスを実施しています。興味のある方または技術を身に付けたいと考えている方は、ぜひこの機会にご参加ください。

- ◆開催日 8月21日(火)
- ◆場所 茨城県立筑西産業技術専門学院 [筑西市玉戸1336-54]
- ◆募集科名および内容
◇機械システム科 LEDフラッシュライトの製作体験
◇電気工事科 簡単な電気工事実習体験
◇金属加工科 溶接機、プレス機械などを使用した金属加工実習
- ◆対象者 高校生、技術を身に付けたい方または入学を希望する方(年齢制限なし)
- ◆申込方法 8月16日(木)までに電話またはFAXでお申し込みください。

申 問 茨城県立筑西産業技術専門学院
☎24-1714 FAX 25-6071



発行◆下妻市役所 [〒304-8501 下妻市本城町二丁目22番地] 編集◆秘書課
市役所へのお問い合わせは ☎0296-43-2111(代) FAX0296-43-4214(代)
HP http://www.city.shimotsuma.lg.jp/

市男女共同参画推進事業 「フォトコンテスト」開催

皆さまの宝物の写真をお待ちしています。スマートフォンやデジタルカメラで撮った写真も大歓迎です。お気軽にご応募ください。



- ◆応募期限 10月25日(木)まで
- ◆テーマ 「私の宝物～私が大切な〇〇～」
(例)大切な物、かけがえのないもの、すてきな家族や仲間たち、思い入れのある場所など
- ◆応募規定 市内在住・在勤・在学の方
1人2作品まで
- ◆応募方法
応募用紙を記入の上、郵送、メール、市役所市民協働課(本庁舎2階)窓口にて持参のいずれかで提出してください。
- ◇郵送先 〒304-8501[本城町二丁目22番地]
市役所市民協働課 男女共同参画係
- ◇メール kyodo@city.shimotsuma.lg.jp
※応募用紙および内容詳細は、市ホームページをご確認ください
- ◆展示期間 ◇市役所本庁舎 1階 市民ホール
11月2日(金)～28日(水)
◇千代川公民館 ロビー
11月30日(金)～12月27日(木)
- ※展示期間中、両会場にて来場者投票を行います
- ◆結果発表 最優秀賞1点、優秀賞2点、佳作4点
市ホームページに掲載するほか、入賞者へご連絡します。

問 市民協働課 ☎43-2114 FAX 43-1960

特別企画展「ぷくぷくフグ展」開催中

ぷくぷくした体に、クリクリとした丸い目とおちょぼ口、愛嬌たっぷりのフグ展を開催します。多くの方のご来場をお待ちしています。



- ◆期間 9月2日(日)まで
午前9時～午後4時30分
- ※休館日(月曜日)を除く
- ◆場所 小貝川ふれあい公園 ネイチャーセンター
ギャラリー1
- ◆入館料 無料

問 小貝川ふれあい公園 ネイチャーセンター
☎45-0200 FAX 45-0363

コミュニティサイクル「しもんチャリ」を 一時運行停止します



下妻まつり開催に伴い、8月3日(金)～5日(日)の3日間、全てのサイクルポートの「しもんチャリ」について運行を一時停止します。ご迷惑おかけしますが、ご理解ご協力をお願いします。

問 市都市整備課 ☎45-8128 FAX 43-2945

『男性のための脳トレ・筋トレ』参加者募集 ～元気なうちから認知症予防～

音楽を聴いて手足を動かす脳トレは、脳の老化防止と認知症予防を目的として行われています。体を動かす筋トレは、筋肉の老化防止のほか、脳の活動を高める効果があるといわれています。
今回は、男性の方が気兼ねなく参加できるよう、男性のみを対象に開催します。



- ◆日時 8月22日、9月19日、10月17日
全日水曜日 午後1時30分～3時30分
- ◆会場 福祉センター砂沼荘 [下木戸493-6]
- ◆講師 ◇脳トレ 認知症予防音楽ケア体操指導士
須藤 純子 氏
◇筋トレ 健康運動指導士
高塚 和子 氏・小柳 育子 氏
- ◆対象 認知症予防・介護予防に関心のある男性市民
- ◆定員 先着30人 ※参加費無料
- ◆準備物 動きやすい服装、飲み物、タオル、シューズ(上履き)

問 福祉センター砂沼荘 ☎44-5577
受付時間 午前9時～午後5時 ※月曜日は休館日

「みんなの研ぎやさん、による 「刃物研ぎボランティア」開催



ボランティアサークル「みんなの研ぎやさん」が、家庭でお使いの包丁を研磨して、切れ味抜群の包丁に蘇らせます。会場まで来られないご近所の方の包丁も一緒にお持ちください。切れる包丁で楽しく料理しましょう。

- ◆日時 8月10日(金)午前9時30分～11時
- ◆会場 砂沼荘

問 下妻市ボランティアセンター(下妻市社会福祉協議会) ☎44-0142 FAX 44-0559

象牙在庫把握キャンペーンを 実施しています

～未登録の象牙はありませんか～

環境省では、国内にある象牙の在庫を把握しようとしています。

所持しているだけであれば違法ではありませんが、登録されていない象牙を売ったりあげたりすることは違法です。また、所有者死亡による近親者への相続は違法になりませんが、その後販売などをする場合、あらかじめ登録が必要です。

未登録の象牙をお持ちの方、まずはご連絡をください。

- ◆登録対象 全形を保持した象牙のみ
- ※印鑑やアクセサリーなど象牙製品は登録対象外

◎象牙以外の国際希少野生動植物種の登録も受け付けています。

問 象牙在庫把握キャンペーン事務局
☎03-6659-4660 FAX 03-3581-7090
受付時間 午前10時～午後5時
※土・日曜日、祝日を除く

野焼き(廃棄物の野外焼却)は禁止



家庭ごみ、雑草、枝・葉、野菜くず、店舗や会社から出たごみを野外で燃やしていませんか。「煙で洗濯物に臭いが付いてしまった」「家の中にまで臭いが入ってきて体調が悪くした」「火が大きくなって火災になるかと思った」など野焼きを原因とする苦情がたくさん市に寄せられています。
野焼きの煙や臭いは予想以上に遠くまで飛散し、知らないうちに多くの方に迷惑をかけています。
野焼きは「廃棄物処理法」で一部の例外を除いて禁止されています。(罰則規定：5年以下の懲役又は1,000万円以下の罰金)

野焼きはしないで、廃棄物の適切な処理にご理解ご協力をお願いします。

- ◆市民の皆さまへのお願い
- ◇ドラム缶やブロック積みなど簡易な焼却炉による焼却も禁止されています。
- ◇家庭から出るごみは、市指定のごみ袋に入れ、各地区の集積所に出すか、クリーンポート・きぬへ直接搬入してください。
- ◇会社や店舗から出るごみは、事業系一般廃棄物または産業廃棄物として処理してください。
- ◇産業廃棄物は専門の処理業者に依頼してください。

問 市生活環境課 ☎43-8234 FAX 44-7833

県警察官採用試験(第2回)実施

◆試験区分、採用予定人員および受験資格

試験区分	採用予定人員	受験資格
男性警察官A	13人程度	昭和60年4月2日以降に生まれた人で、学校教育法による大学(短期大学を除く)を卒業した人もしくは平成31年3月31日までに卒業見込みの人または人事委員会がこれと同等と認める人
女性警察官A	3人程度	
男性警察官B	61人程度	昭和60年4月2日から平成13年4月1日までに生まれ、上記警察官Aの受験資格(学歴区分)に該当しない人
女性警察官B	10人程度	

※上記資格以外に欠格事項および身体基準があります。詳しくは、警察官採用案内ホームページ(http://www.pref.ibaraki.jp/kenkei/saiyo/ibarakipc_site/index.html)、警察署・交番・駐在所で配布している試験案内をご確認ください

◆採用予定年月日 平成31年4月1日(月)

◆第1次試験日 9月16日(日)

◆申込期限
◇郵送または持参の場合 8月28日(火)
◀郵送・持参先▶



県警察本部 警務課 採用係
〒310-8550 [水戸市笠原町978-6]
または最寄りの警察署・交番・駐在所
◇電子申請の場合 8月28日(火)午後5時まで

◎下妻警察署では、採用試験説明会を開催します。説明会の詳細や採用試験に関するお問い合わせは、下妻警察署までお願いします。

問 下妻警察署 ☎43-0110

「女性行政書士による無料相談会」開催

暮らしと役所の諸手続きについて、女性行政書士が面談により相談に応じます。行政書士には、法律で守秘義務が課せられていますので、安心してご相談ください。

- ◆日時 8月18日(土)午前10時～午後3時
- ◆場所 筑西市立中央図書館 ボランティア活動室 [筑西市下岡崎1丁目11-1]
- ◆相談内容 相続、農地、建設業、飲食業、離婚などの諸問題

※予約不要

問 茨城県行政書士会 県西支部
☎25-1907(増戸) FAX 25-1802

