

しもつま元気ポイント事業 第2回抽選会応募期限

しもつま元気ポイントカードをお持ちの方は、100ポイントにつき1枚ずつ利用券と抽選券が発券できます。

利用券は市内の元気ポイント事業にご賛同ご協力いただいている店舗にて、ご利用できます。また抽選券は、第2回抽選会にて使用できます。ぜひご応募ください。



- ◆抽選会応募期限 2月28日(金)まで
- ◆発券および抽選会応募受付時間
平日午前8時30分～午後5時15分
- ◆場所 市保健センター ホール[本城町3-36-1]
- ◆対象 2月29日(土)期限の抽選券保有者および100ポイント以上保持者
- ◆抽選会応募コース
 - ◇Aコース 上腕で測る血圧計
 - ◇Bコース イチゴとトマトとカラフルミニトマト
 - ◇Cコース 花粉症対策 部屋干し用洗剤
- ※引き続きカードの発行やポイント付与も行っています。ご希望の方は市保健センターへお越しください
- ※しもつま元気ポイント事業に協力いただける店舗を募集しています。詳しくはお問い合わせください

問 申 市保健センター
☎43-1990 FAX44-9744

高道祖排水処理施設 使用料(後期分)の納入

高道祖排水処理施設使用料(後期分)の納期限が近づいています。期限内の納入をお願いします。

口座振替をしている場合は、事前に預金残高のご確認をお願いします。



- ◆納入期限 3月2日(月)まで
- ◆納入場所
 - ◇納入通知書記載の金融機関
 - ◇市役所本庁舎 1階 会計課
 - ◇市役所千代川庁舎 1階 ぐらしの窓口課

問 市農政課 ☎45-8992 FAX43-3239

特別児童扶養手当 ～障害をお持ちのお子さまのために～

特別児童扶養手当は、精神、知的または身体障害などのある20歳未満の児童の福祉の増進を図ることを目的として、児童の父母または養育者に対して手当を支給するものです。手当の受給には申請手続きが必要です。

- ◆手当の対象となる児童の障害の程度
 - 【特別児童扶養手当1級】
 - ◇身体障害者手帳がおおむね1・2級(内部障害は例外があります)
 - ◇療育手帳AまたはA
 - ◇精神障害者保健福祉手帳がおおむね1級
 - 【特別児童扶養手当2級】
 - ◇身体障害者手帳がおおむね3級(内部障害は例外があります)
 - ◇療育手帳がおおむねB
 - ◇精神障害者保健福祉手帳がおおむね2級

◆手当の額(令和元年度)

等級	等級月額(児童1人あたり)
1級	52,200円
2級	34,770円

※手当は認定請求をした日の翌月分から支給されます



- ◆所得による支給制限
児童の父や母および扶養義務者の所得により手当の支給停止があります。

- ◆手当を受けるための手続き
手続きの窓口は市役所福祉課(第二庁舎1階)です。必要書類の詳細は、市役所福祉課にお問い合わせください。

- ◆注意事項 次の場合は受給資格がありません
 - ◇児童および父、母または養育者が日本に住んでいないとき
 - ◇児童が障害を理由として公的年金を受けるとき
 - ◇児童が児童福祉施設(親子入所を除く)に入所しているとき

問 申 市福祉課 ☎43-8352 FAX43-6750

皆さまのご意見をお聞かせください～パブリック・コメント～(Part1)

市では現在、子ども・子育て支援のための施策を総合的に推進するため「第2期下妻市子ども・子育て支援事業計画及び第3次下妻市次世代育成支援対策行動計画」(計画期間：令和2年度～6年度)の策定を進めています。本計画の素案を公表し、皆さまのご意見などを計画策定の参考とするため、パブリック・コメントを実施します。

- ◆計画の名称 第2期下妻市子ども・子育て支援事業計画及び第3次下妻市次世代育成支援対策行動計画(素案)
- ◆募集期間 2月10日(月)～3月2日(月)
- ◆閲覧場所など
 - ◇市ホームページ
 - ◇市役所第二庁舎 2階 子育て支援課
 - ◇市役所千代川庁舎 1階 ぐらしの窓口課
- ◆募集対象
 - ◇市内在住、在勤、在学している方
 - ◇市内に事務所、事業所を有する個人および法人その他団体



- ◆意見の提出方法
郵送・FAX・メール、または直接市役所子育て支援課へ持参のいずれかの方法でご提出ください。書式は、閲覧場所にあるものまたは市ホームページからダウンロードしてご利用ください。
※電話や口頭でのご意見、住所・氏名などが明記されていないものは受け付け不可

問 市子育て支援課 ☎45-8120 FAX30-0011
✉ kosodate@city.shimotsuma.lg.jp

皆さまのご意見をお聞かせください～パブリック・コメント～(Part2)

市では現在、誰もが自殺対策に関する必要な支援が受けられるよう、「下妻市自殺対策計画」(計画期間：令和2年度～6年度)の策定を進めています。本計画の素案を公表し、皆さまのご意見などを計画策定の参考とするため、パブリック・コメントを実施します。

- ◆計画の名称 下妻市自殺対策計画(素案)
- ◆募集期間 2月10日(月)～3月2日(月)
- ◆閲覧場所など
 - ◇市ホームページ
 - ◇市役所第二庁舎 1階 福祉課
 - ◇市役所千代川庁舎 1階 ぐらしの窓口課
- ◆募集対象
 - ◇市内在住、在勤、在学している方
 - ◇市内に事務所、事業所を有する個人および法人その他団体



- ◆意見の提出方法
郵送・FAX・メール、または直接市役所福祉課へ持参のいずれかの方法でご提出ください。書式は、閲覧場所にあるものまたは市ホームページからダウンロードしてご利用ください。
※電話や口頭でのご意見、住所・氏名などが明記されていないものは受け付け不可

問 市福祉課 ☎43-8249 FAX43-6750
✉ fukushi@city.shimotsuma.lg.jp

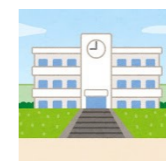
学校施設環境改善交付金事業の事後評価原案の公表

市では平成28～30年度に、下妻中学校、千代川中学校、大宝小学校、大形小学校の校舎および屋内運動場において「学校施設環境改善交付金」を活用し、改築工事・空調設置工事・老朽改修工事に取り組んできました。

交付金事業は事業終了後に事後評価を実施することにより、市が策定した施設整備計画の目標達成状況などを確認して、交付金がもたらした成果を客観的に検証し、公表することとされています。

事後評価原案をまとめましたので、次のとおり公表しご意見を募集します。

- ◆閲覧期間 2月14日(金)～27日(木)
- ◆事後評価原案の閲覧方法
 - ◇市ホームページによる閲覧
 - ◇担当窓口での閲覧
千代川庁舎 1階 学校教育課
- ※土・日曜日、祝日を除く午前9時～午後5時



- ◆意見の提出方法
FAX・メール、または直接市役所学校教育課へ持参のいずれかの方法でご提出ください。書式は、閲覧場所にあるものまたは市ホームページからダウンロードしてご利用ください。

問 市学校教育課 ☎45-8994 FAX43-9608
✉ gakko@city.shimotsuma.lg.jp

『花と万人の会推進委員』募集

花と万人の会では随時会員を募集しています。当会は「花万」の愛称で親しまれ、会員は「花万推進委員」として、鬼怒川の環境美化・保全を軸にボランティア活動をしています。

主な活動は鬼怒フラワーライン内の花畑や周辺の整備、河川敷の除草、「花とふれあいまつり」をはじめとした年4回のイベントの開催です。5月に咲くポピーは県外からも来訪者が多く、地域のふるさと交流拠点・観光名所として定着しています。

これからも鬼怒川を生かした地域づくりを展開していくために、私たちと一緒に花万の「ちょっと素敵なまちづくり」に参加してみませんか。

問 花と万人の会事務局(市都市整備課内)
☎43-8356 FAX 43-2945



廃車手続きはお済みですか

～軽自動車税は4月1日現在の所有者に課税されます～

軽自動車税は、毎年4月1日現在、原動機付自転車、軽自動車、小型特殊自動車、二輪の小型自動車の所有者に課税されます。4月2日以降に廃車や名義変更をしても、その年度の軽自動車税は課税になります。(月割課税はありません)次のとおり、廃車手続きがされているか、もう一度確認しましょう。

- ◇車両を廃棄処分しただけでは登録は抹消されません。廃車手続きをしてください。
- ◇譲渡した場合も名義変更の手続きが必要です。(手続き漏れの場合、前所有者に課税されます。)
- ◇買い替えの際、下取りに出す場合は販売店などに確認ください。
- ◇盗難にあった場合は警察への盗難届のほかに、廃車手続きが必要です。

◆廃車手続き先

【下妻ナンバー】

原動機付自転車(125cc以下のバイク)、小型特殊自動車(農耕作業車など)

◇市役所税務課 ☎43-2111 FAX 44-9411

【つくばナンバー・土浦ナンバー】

軽自動車(二輪126～250cc以下のバイク)、二輪の小型自動車(251cc以上のバイク)

◇茨城運輸支局(土浦自動車検査登録事務所)

☎050-5540-2018

【つくばナンバー・土浦ナンバー】

軽自動車(三輪、四輪)

◇軽自動車検査協会茨城事務所土浦支所

☎050-3816-3106

問 市税務課 ☎43-2111 FAX 44-9411

『『きょうだい児』や家族について考える』講演会開催

下妻市障害者理解促進研修・啓発事業として「きょうだい児」や家族への支援をテーマにした講演会を開催します。「きょうだい児」とは、障害児・者の兄弟のことで、周囲に理解されにくい悩みがあると言われていきます。ご家族の方だけでなく日頃から関わっている支援者の方や学校の先生方などもぜひご参加ください。

- ◆日時 3月14日(土)午後1時30分～4時
(受付 午後1時～)
- ◆場所 市立図書館 2階 映像ホール[砂沼新田35-1]
- ◆テーマ 「きょうだい児」や家族の理解と支援
- ◆講師 加藤 香 氏(認定NPO法人日本ポーターシ協会認定スーパーバイザー、NPO法人日本ペアレントメンター研究会理事)
- ◆参加費 無料

問 申 NPO法人日本ポーターシ協会 茨城県支部
☎090(9801)6686(谷島)
FAX 43-7953

「ときめき婚活パーティーと手ひねり笠間焼体験」開催



- ◆日時 3月15日(日)午後1時20分～4時20分
(受付 午後0時50分～)
- ◆場所 笠間工芸の丘(笠間 芸術の森公園内)
[笠間市笠間2388-1]
- ◆対象 28～45歳の独身男女
- ◆募集定員 男女各15人
- ◆参加費 男性 6,000円 女性 2,100円
- ◆申込期間 2月15日(土)～3月8日(日)
- ◆申込方法 電話申し込み ※先着順

問 申 NPO法人メドウズミートクラブ
☎25-2678 FAX 25-2678

「茨城県弁護士会憲法シンポジウム」開催

- ◆日時 2月23日(日)午後1時30分～4時30分
- ◆会場 県南生涯学習センター 中講座室1
[土浦市大和町9-1]
- ◆テーマ 「家族とは何かを考える～家族・平和・人権」
- ◆講師 九州大学教授 南野 森 先生
- ◆参加料 無料
- ※事前予約不要



問 茨城県弁護士会
☎029-221-3501 FAX 029-227-7747

ハッピーな出会いと結婚を応援します

「であいば(=いばらき出会いサポートセンター)」の会員制マッチング事業は、希望のお相手をスピーディーに探すことができることで多くの方に利用されています。

「であいば」では、結婚を希望する独身の方や家族の方が抱える悩み相談を無料で行っていきます。ホームページには婚活パーティーなどの婚活情報が掲載されています。まずは、電話・メールでお気軽にお問い合わせの上、ご利用ください。

◆入会登録料 11,000円(税込、3年間有効)

問 申

一般社団法人いばらき出会いサポートセンター
【水戸センター】

☎029-224-8888 FAX 029-224-8921

✉ r-line@ibccnet.com

HP <https://www.ibccnet.com/>

◆営業時間

◇月・火・金・土・日曜日
午前9時30分～午後5時30分

◇水・木曜日 午前11時～午後7時

※休業日 年末年始、夏休み、祝日

※休み時間 各営業日の午後1時～2時

【県西センター】

☎49-9222 FAX 49-9222

◆営業時間

◇火・金・土・日曜日 午前9時30分～午後5時

◇水曜日 午前11時～午後7時

◇木曜日 午前11時～午後5時

※月曜日および祝日の翌日休み

※休業日 年末年始、夏休み、祝日

※休み時間 各営業日の午後1時～2時

ごみ分別アプリをご活用ください

「下妻市ごみ分別アプリ」では、ごみに関するさまざまな情報を確認することができます。収集カレンダーやごみ分別辞典など、日々使える便利な情報を得ることができます。スマートフォンやタブレット端末をお持ちの方は、ぜひご活用ください。詳細は、市ホームページなどをご覧ください。次のQRコードからダウンロードできます。



Android用



iPhone用

問 市生活環境課 ☎43-8289 FAX 44-7833

公共下水道工事にご協力を

小野子地内において、公共下水道工事を実施します。工事期間中は、国道歩道通行止め(夜間開放)を行います。皆さまのご理解ご協力をお願いします。

- ◆工事期間 2月上旬～令和2年3月下旬
- ◆工事内容 マンホールポンプ設置工事
- ◆工事場所 次の図のとおり



問 市上下水道課 ☎44-5311 FAX 44-5312

道路工事にご協力を

下妻丁地内において道路工事を実施します。工事期間中は、全面通行止などの交通規制を実施する場合があります。皆さまのご理解ご協力をお願いします。

- ◆工事期間 2月上旬～3月下旬(予定)
- ◆工事箇所 次の図のとおり



問 市建設課 ☎45-8126 FAX 43-2945

2月17日(月)から「セット健診」・「胃がん検診」の予約受け付け開始

「セット健診」は、「健康診査」と「胃がん検診」が同時に受けられます。両方ご希望の方は、ぜひ「セット健診」を予約し、快適に健診をお受けください。次の日程は、必ず予約が必要です。

※予約不要の健康診査(集団健診)は、5月中旬から始まります(詳細は3月10日号と一緒に配布される「保健センター予定表」をご覧ください)

※対象者は、令和3年3月31日時点の年齢です

◆予約方法

1. 健診の内容を確認する。(下表の「セット健診」「健康診査のみ」「胃がん検診のみ」の中からお選びください)
2. 希望の日程・受付時間を決める。【受付時間 ①午前7時 ②午前8時 ③午前9時 ④午前10時】
3. 市保健センターに電話または来所にてお申し込みください。

◆予約受付期間 2月17日(月)～3月31日(火) ※定員になり次第締め切ります

【セット健診(健康診査+胃がん検診(バリウム検査))希望の方】

日程	会場	内容	対象者	自己負担額
4月13日(月) 14日(火) 15日(水) 6月23日(火) 24日(水) 25日(木) 7月5日(日) 6日(月)	市保健センター	◇セット健診(健康診査+胃がん検診)	◇30～39歳の方(保険証不問) ◇40～74歳の方(国保加入者)	2,000円
4月16日(木)	千代川公民館			

【胃がん検診または健康診査のみを希望の方】

日程	会場	内容	対象者	自己負担額
4月16日(木)	千代川公民館	◇胃がん検診のみ(バリウム検査)	30歳以上の方(保険証不問)	500円
6月24日(水) 6月25日(木) 7月5日(日)	市保健センター	◇健康診査のみ	◇30～39歳の方(保険証不問) ◇40～74歳の方(国保加入者)	1,500円

※75歳以上の方は、お問い合わせください

◎ご希望であれば、次の検診も一緒に受診できます。

健(検)診項目	対象者	自己負担額
肺がん・結核検診	妊娠中および妊娠の可能性のある方以外	39歳以下 700円 40～64歳 300円 65歳以上 無料
前立腺がん検診	40歳以上男性	500円
肝炎ウイルス検査	40歳以上の未実施者	500円
大腸がん検診	30歳以上	300円
胃がんリスク検査	胃バリウム検査受診かつ40～70歳の5歳刻みの年齢	1,500円



【集団健診での「胃がん検診」に「胃がんリスク検査」を追加して受けられます】

胃がんリスク検査は、血液検査で「ピロリ菌の感染有無」と「ペプシノーゲンの値から萎縮の有無」の2項目を調べ、胃がんの発生リスクが高いかどうかを見る検査です。

◇対象者(以下の①、②をどちらも満たす方)

①「胃がんバリウム検診」を集団健診で実施する方

②40・45・50・55・60・65・70歳の方(令和3年3月31日時点の年齢)

※ただし、次の条件の一つでも該当する方は受診できません

胃の治療をしている方、胃の切除をした方、ピロリ菌の除菌をした方、腎不全の方

問 申 市保健センター ☎43-1990 FAX 44-9744

献血にご協力を

献血は最も身近なボランティア。あなたのわずかな時間で救える命があります。

- ◆日時 3月12日(木)午前10時～午後4時
- ◆場所 市役所本庁舎 1階 市民ホール



※400ml献血を優先します

※献血カードをお持ちの方は献血可能日をお確かめください

問 市保健センター ☎43-1990 FAX 44-9744

子宮頸がん予防ワクチン実施

子宮頸がん予防ワクチン(HPVワクチン)は、平成25年4月から定期接種として実施していますが、同年6月14日から積極的な接種勧奨が差し控えられています。しかし、接種自体を控えるものではなく、あくまでも接種を積極的に勧める個別通知を控えている状況です。接種を希望する方は、従来どおり定期接種としてのHPVワクチンの接種が可能です。接種希望者には予約票を配布します。母子健康手帳をご持参の上、市保健センターへお越しください。

- ◆対象者 小学校6年生～高校1年生相当の女子の希望者
- ◆接種場所 県内の協力医療機関

※事前に電話で予約をしてください

問 市保健センター ☎43-1990 FAX 44-9744

勤労青少年ホーム・働く婦人の家

体育施設を利用して

楽しくいい汗をかきませんか



勤労青少年ホームおよび働く婦人の家では、運動できる体育施設があります。多くの方の利用をお待ちしています。使用料は無料です。(ただし、施設の照明利用は、1時間あたり100円の負担が発生します)

年間を通して活動している団体のクラブ届出を随時受け付けています。両施設を拠点として活動を行う運動系や文化系の団体(5人以上)が対象です。一般の施設利用申請も利用日の1カ月前から受け付けをしています。ぜひご利用ください。

問 申 勤労青少年ホーム
☎43-7423 FAX 45-0520
働く婦人の家
☎43-7929 FAX 45-0521

みんなであそび「あそびの広場」開催

簡単おもちゃ工作や手あそび、歌あそびなどをみんなで楽しく行う「あそびの広場」を開催します。

- ◆日時 3月4日(水)午前10時30分～正午
(受付 午前10時～10時15分)

◆場所 市保健センター(雨天時も同様)
[本城町3-36-1]

◆対象 市内在住のおおむね生後6カ月～就園前の児と家族

◆内容 手遊び、歌遊び、体操、工作など

◆主催 下妻市母子保健推進員協議会

◆参加費 無料

◆申込方法 申し込み不要。当日会場へ直接お越しください。

※当日の開催場所、内容などに変更がある場合は、当日の午前8時30分までに市ホームページや母子モアプリでお知らせします

問 市保健センター ☎43-1990 FAX 44-9744

『春のいけ花体験教室』参加者募集

友達や家族と春の花をいけて楽しみませんか。

- ◆日時 3月7日(土)午前9時30分～11時
- ◆場所 勤労青少年ホーム 1階[砂沼新田15]
- ◆対象 幼児(4歳)～大人 ※幼児は保護者同伴
- ◆参加費 1人1,000円(教材費)
- ◆持ち物 新聞紙、タオル
- ※はさみ、器のある方は持参可
- ◆申込期限 2月26日(水)まで



問 申 下妻市華道文化協会
☎44-3050(中川) FAX 44-3050
またはお知り合いの華道文化協会の先生

自動車は県内のナンバーに

自動車税は県の重要な財源となっています。転居などで茨城県に転入した方は、住民登録とあわせて、所有する自動車を県内のナンバー(水戸・土浦・つくば)に変更してください。ご協力をお願いします。

問 <登録に関するお問い合わせ>
土浦自動車検査登録事務所
☎050-5540-2018 FAX 0298-42-8113
<自動車税に関するお問い合わせ>
茨城県筑西県税事務所 収税第一課
☎24-9190 FAX 25-0650



『男性のための健康づくり体力づくり講座』 受講者募集

- ◆日時 2月29日(土)午後1時30分～2時30分
- ◆場所 県西総合公園 洋室(暖房あり)
- ◆内容 有酸素運動、筋トレ、ストレッチなど
- ◆講師 佐藤 玲子 先生(エアロビクス協会・日本障害者スポーツ協会・日本マタニティフィットネス協会公認インストラクター、幼稚園教諭、保育士)
- ◆参加対象 男性のみ
- ◆定員 先着20人
- ◆持参品 動きやすい服装、室内履きシューズ、敷物(ヨガマットなど)、汗拭きタオル、飲料水
- ◆参加費 無料
- ◆申込期限 講座前日まで
- ◆受付時間 午前8時30分～午後5時
- ◆申込方法 公園管理事務所窓口にてお申し込みください。



問 申 県西総合公園管理事務所
☎57-5631 FAX 57-5881

茨城県近代美術館 企画展「名画を読み解く一珠玉の東京富士美術館コレクション」開催

日本でも有数の質の高さを誇る東京富士美術館の西洋絵画コレクションにより、ルネサンスから20世紀までの西洋絵画の“見方”や“読み解き方”を紹介する展覧会です。絵画をより深く味わうための「西洋絵画入門」として、見所や鑑賞のポイントを分かりやすくひとときながら、名画83点を展覧します。

- ◆開催期間 2月20日(木)～4月12日(日)
- ※休館日は3月30日(月)、4月6日(月)
- ※水戸の梅まつり期間中は無休

- ◆開館時間 午前9時30分～午後5時
- ※入場は午後4時30分まで



- ◆入館料 一般1,100(1,000)円/満70歳以上550(500)円
高大生870(730)円/小中生490(370)円
- ※()内は20人以上の団体料金
- ※障害者手帳などをご持参の方は無料
- ※土曜日は高校生以下無料(春季休業期間は除く)
- ※3月7日(土)は満70歳以上の方は無料

問 茨城県近代美術館 ☎029-243-5111
FAX 029-243-9992

茨城県立土浦産業技術専門学校 『令和2年度学院生』募集(追加選考)

募集訓練科	人数	受験資格	試験内容	受験料
機械技術科(2年訓練)	要問い合わせ	高校卒業者	学科試験(数学I)および面接	2,200円
自動車整備科(2年訓練)				
コンピュータ制御科(2年訓練)	5人	17歳以上	適性検査および面接	無料
IT技術科(1年訓練)				

- ◆試験日 3月17日(火)
- ◆申込締切 3月9日(月)まで

問 申 茨城県立土浦産業技術専門学校
☎029-841-3551
FAX 029-841-4465



『いばらき企業説明会2020』開催

茨城労働局と県は、令和3年3月大学等の卒業予定者および卒業後3年以内の方を対象に企業説明会を開催します。ぜひご参加ください。学生の方の事前申し込みは不要です。

- ◆開催日時、参加企業数および場所
- ◇土浦会場 3月3日(火)午後1時～3時30分
参加企業40社
ホテルマロウド筑波
[土浦市城北町2-24]
- ◇水戸会場 3月10日(火)午後1時～3時30分
参加企業63社
ホテルレイクビュー水戸
[水戸市宮町1-6-1]



※茨城労働局ホームページから「いばらき企業説明会2020」参加申込書をダウンロードし、必要事項を記入して会場に来ると便利です

- ◆対象者 令和3年3月大学院、大学、短大、高専、専門学校卒業予定者および3年以内の既卒者(令和2年3月大学等卒業予定者を含む)

問 茨城労働局職業安定課
☎029-224-6218 FAX 029-224-6279
HP <https://jsite.mhlw.go.jp/ibaraki-roudoukyo-ku/>
筑西公共職業安定所下妻出張所
☎43-3737 FAX 44-6564

みんなの研ぎやさん、巡回活動 いつもお使いの包丁は切れますか

ボランティアサークル「みんなの研ぎやさん」が、ご家庭でお使いの包丁を研磨して切れ味抜群の包丁に蘇らせます。会場まで来られないご近所の方の包丁も一緒にお持ちください。切れる包丁で楽しくお料理をしましょう。

- ◆日時 2月21日(金)午後1時～2時30分
- ◆会場 大宝公民館[大串733]



◎ボランティア募集中
活動に興味のある方は、活動日にお気軽にお越しください。

問 下妻市ボランティアセンター(下妻市社会福祉協議会)
☎44-0142 FAX 44-0559

『JICA海外協力隊』募集

独立行政法人国際協力機構(JICA)は開発途上国で現地の人々と同じ生活をしながら、ともに働き、国づくりに貢献するボランティアを募集しています。

- ◆募集期間 2月20日(木)～3月30日(月)
- ◆協力隊の種類 青年海外協力隊、日系社会青年海外協力隊、シニア海外協力隊、日系社会シニア海外協力隊
- ◆募集資格 20～69歳
- ◆募集説明会
- ◇日時 3月14日(土)午後1時30分～3時30分
- ◇場所 JICA筑波 [つくば市高野台3-6]



問 JICA筑波 連携推進課 ボランティア担当
☎029-838-1117 FAX 029-838-1776

広報しもつま

『わがやのにんきものコーナー』 掲載希望者募集



市内在住のお子さまの写真に、お父さん・お母さんのコメントをつけて紹介しています。誕生日など、思い出しの1ページとして掲載してみませんか。

- ◆対象年齢 市内在住の1～3歳のお子さま
- ◆掲載内容 写真およびメッセージ

◎詳しくは、お問い合わせください。

問 申 市秘書課 ☎43-2112 FAX 43-1960

「市民活動情報掲示板」で情報発信

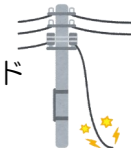
市立図書館に設置されている「市民活動情報掲示板」は、市内で活動するグループや団体の皆さまのために、イベント情報や会員募集などのチラシを掲示しています。イベントなどの周知や活動のPRにお役立てください。

- ◆掲示のメリット 会員募集やイベント開催などがPRでき、広く活動情報を発信できます。
- ◆掲示できるチラシ 次の(1)から(3)までの要件を全て満たす必要があります。営利を目的にしない団体に限ります。
(1)市民活動情報および市民活動団体の紹介などに関する広報物であること。
(2)1団体につき1枚までとし、A4用紙の縦向きであること。
(3)宗教的活動、政治的活動に該当しないこと。
※掲示期間は利用申込日から3カ月以内、イベントについてはイベント終了までとなります
- ◆申込方法 利用申込書および掲示希望のチラシ2部を添えて、市役所市民協働課(本庁舎2階)までお申し込みください。利用申込書は市役所市民協働課窓口備付けの様式、または市ホームページからダウンロードした様式をご利用ください。

問 申 市民協働課 ☎43-2114 FAX 43-1960

切れた電線にはさわらないで

風雪の影響による樹木接触や樹木倒壊、飛来物などにより電線が切れてしまう場合があります。切れてたれ下がっている電線には絶対に手を触れないでください。電線に樹木や看板、アンテナなどが接触している場合も大変危険です。見つけたら、すぐに東京電力パワーグリッド株式会社へご連絡ください。



※停電発生中の情報は東京電力パワーグリッドホームページからご確認ください

HP <http://teideninfo.tepco.co.jp/>
※スマートフォンをご利用の方は「TEPCO速報」が便利です。お住まい地域を登録すると停電・雨雲・地域情報などがプッシュ通知でいち早く届きます
HP http://www.tepco.co.jp/info/sp_app-j.html

問 東京電力パワーグリッド株式会社
☎0120-995-007 FAX 0120-995-606
☎03-6375-9803(有料)