

発行 下妻市役所 [〒304-8501 下妻市本城町2丁目22番地] 編集 秘書課
市役所へのお問い合わせは ☎0296-43-2111(代表) www.city.shimotsuma.lg.jp

案内

下水道への接続をお願いします！

現在、市内約386haの区域において下水道が使用できるようになっております。しかし、下水道を使用するためには、下水道接続工事をおこなわなくてはなりません。下水道への接続は、下水道法により義務になっておりますので、お早めに下水道接続工事をお願いします。

また、すでに下水道へ接続されている方で井戸水等を使用されている方は、家族の人数の変更により使用料が変わる場合がありますが、出生・死亡届等を出されても、下水道使用人数が自動的に変更されるわけではありません。家族の人数に変更があった方、または井戸水等の使用を中止された方は市下水道課までご連絡ください。

☎ 市下水道課
内線1734-1736



下水道マスコットキャラクター「スイスイ」

案内

労働力調査のお知らせ

労働力調査は、法律で定められた統計調査で、国内の就業の状況を調べる調査です。就業者数、完全失業者数、完全失業率などの動向が明らかにされ、経済対策や雇用失業対策に役立てられます。

このたび、次の町内で労働力調査が実施されることになりました。知事から委嘱された調査員が調査対象地区内の各世帯に名簿づ

くりのためにうかがいます。この名簿をもとに調査世帯を選びます。

労働力調査の内容をほかに漏らすことや目的外に使用することは強く禁じられていますので、調査にご協力いただいた世帯に迷惑がかかることはありません。ご協力をよろしくお願いいたします。

調査地域 平沼地内の一部

☎ 県企画部統計課 人口労働担当
029-301-2649

案内

製造事業所のみなさんへ
統計調査にご協力ください

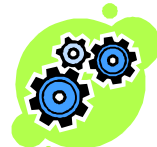
製造事業所のみなさんには、毎年、工業統計調査にご協力をいただき、ありがとうございます。経済産業省では、我が国の製造業の実態を明らかにするため、全国の製造事業所を対象として、今年度も平成18年12月31日現在で工業統計調査を実施します。

調査結果は、国や地方公共団体の行政施策の重要な基礎資料として利用されるとともに、企業、大学などでの研究資料、小・中・高等学校の教材資料など、広く利用されているところです。

調査をお願いする事業所には、本年12月下旬から来年1月にかけて、県知事から任命された統計調査員が調査票を持って伺いますので、お忙しい時期とは存じますが、調査にご協力くださるよう、よろしくお願いいたします。

なお、みなさんから提出していただく調査票については、統計法に基づき調査内容の秘密は厳守されますので、正確なご記入をお願いします。

☎ 市企画課 統計係
内線1316



案内

人権週間

毎年、12月4日から10日までの1週間を人権週間として、特設人権相談所の開催や各種啓発活動がおこなわれています。

市でも12月1日、下妻公民館で人権擁護委員がお年寄りから子供まで、外国人問題や同和問題など様々な人権について相談に応じます。お気軽においでください。

また、本年は拉致問題その他北朝鮮当局による人権侵害問題への対処に関する法律が定められました。

本年の人権週間を契機に拉致問題を含め、あらゆる人権問題について1日も早く解決するようみなさんのご協力をお願いします。

☎ 市福祉事務所 人権推進室
内線1583

案内

「振り込め詐欺続発」ご注意ください!!

本県を含め、全国に「振り込め詐欺」が多発しています。年末に向け、さらに被害が増えることが

懸念されます。市民のみなさん、次の点に注意して被害を未然に防止してください。

1 最近の「振り込め詐欺」の主な手口・特徴

振り込ませる口実は、会社でのミスやトラブル、借金の返済、事件(不倫相手、他人に怪我をさせた、高価な物を壊した等)示談金・和解金、弁済費、保証人の肩代わりなどさまざまです。

振り込みを要求する前に、身内等を名乗り「携帯番号が変わったから控えておいて」(前の番号は消しておいて)等と連絡をして信用させておき、その後その番号から電話をして振り込みを要求する。

「風邪をひいたので声が変わりもしれないけど…」等とあらかじめ疑問を抱かせないようにする。

国税局の実在しない部局からの還付金名目の封書を送りつけ、金融機関のATMを利用して、相手からの指示により機械操作をして逆に相手の口座に現金を振り込ませてしまう新たな手口による振り込め詐欺。

2 振り込め詐欺被害に遭わないために!!

・身に覚えのない請求のメールは、相手に連絡せず無視する。
・不審なホームページにはアクセスしない。

・相手に自分から先に夫や家族の名前や住所、勤務先、電話番号などを教えない。(個人情報の保護)

・電話を切った後、本人や家族と連絡を取り事実を確認する。

・融資を受けるのに、保証料を請求するのは悪質業者が詐欺。

・振込先が個人名口座は詐欺

裁判所からの小額請求訴訟の特別送達封書が配達された場合は、最寄りの裁判所へ異議申し立てをして下さい。無視して放置した場合は、相手の申し立てが採用されて支払いを免れないこととなります。

困った、おかしいと思ったら振り込む前に警察に相談を

☎ 下妻警察署生活安全課
43-0110

案内

犬による危害・被害を防止するために飼い主の方へお願い

犬による人への危害や農作物を荒らすなどの被害の相談が多数寄せられています。

一部のルールを守らない飼い主のために迷惑している人がいます。責任をもって、次のことを守って飼ってください。

1 犬の放し飼いは禁止です。散歩の時も、必ず引き綱を付けて放さないでください。

犬の放し飼いは、

- ① 人を攻撃する(咬傷・傷害)
- ② 他人の土地や農作物を荒らす(被害・損害)
- ③ 他の犬や猫とケンカを引き起こす
- ④ 交通事故誘発の危険性
- ⑤ いろいろな病気の感染及び蔓延や中毒の原因
- ⑥ 逸走の原因など他人に迷惑をかけ、愛犬にも危害等が及びます。

犬を放し飼いにすると「茨城県動物の愛護及び管理に関する条例」により罰則が適用される場合があります。

2 犬が脱出しないよう必要な措置をしてください。

3 繋いでいる犬が道路又は通路に接しないようにしてください。

4 周囲に迷惑をかけないように、飼い主の制止に従うようしつけをしてください。

5 特定犬はオリの中で飼ってください。特定犬...秋田犬、土佐犬、紀州犬、ドーベルマン、グレート・デーン、ジャーマン・シェパード、セント・バーナード、アメリカン・スタッフォードシャー・テリア(ピット・ブル・テリア)の外体高60cm×体長70cm以上の大型犬

オリ.....上下四方が囲まれていること/十分な強度があること/人や動物に危害を加えない構造であること

6 犬のフンで公共の場所(公園、道路等)や他人の土地を汚さないでください。

散歩中、フンをしたときは必ず持ち帰りましょう。

☎ 県動物指導センター
0296-72-1200
市生活環境課
内線1423



“成人のつどい”が開催されます

下妻市では、成人式の名称を「成人のつどい」として新成人を祝う式典を開催しております。今年度は次の日程にて開催します。

式典の他に、新成人のみなさんが、市政や地域のことで、日頃より疑問に思っていることを直接小倉市長に質問し、答えていただく「市長と語ろう20歳」を実施する予定です。

会場には、成人式を迎える方以外の一般市民も入場できますので、ぜひご来場ください。

日時 平成19年1月7日(日)
午後2時より受付 午後2時30分より式典
会場 下妻市民文化会館
主催 下妻市・下妻市教育委員会



案内

農用地区域の除外・編入申出
受付について

農業振興地域整備計画の変更にか
かる申出を次のとおり受付します。

受付期間 11月27日(月)～12月
22日(金) 時間は午前8時30分
から午後5時15分までとし、土・
日曜日は受付しません。

受付場所
市役所千代川庁舎農政課

☎ 市農政課 構造改善係
内線2614

案内

ろうきんの教育ローン

融資額 最高500万円
(労金の会員の方は1,000万円)
一括融資または分割融資
返済期間 15年以内(在学中の
元金返済据置もできます)
金利(平成18年11月1日現在)
1.9～2.4%(固定金利・特別金
利・返済期間15年以内) なお、
保証料は個人負担となります。

保証
茨城県労働者信用基金協会の保証
利子補給 育英基金より在学中
はお子様1人あたり100万円まで
の融資に対し、年1%の利子補給
を受けることができます。

☎ 労働金庫下妻支店
☎ 43-6211

案内

フリーダイヤルによる「自殺予防
いのちの電話」

「いのちの電話」はさまざまな
悩みに苦しむみなさんからの電話
を24時間体制で受け、相談にあ
たっていますが、このたび、さら
に多くの方からの相談をお
受けできるように次のとおり「フ
リーダイヤル」による電話相談を
実施します。

期間 12月1日(金)0:00～12月7
日(木)24:00まで(24時間受付)
電話番号 ☎ 0120-738-556
(通話料無料)



日本いのちの電話連盟
www.find-j.jp

行事

砂沼歩け歩け大会

青少年を育てる下妻市民の会下
妻支部では、親子ふれあい事業と
して、上記大会を下記により開催
します。親子、家族そろってはも
ちろんのこと、どなたでも歓迎い
たします。ぜひご参加ください。

日時 12月17日(日) 小雨決行
午前7時 煙火合図
受付午前8時20分～
スタート 午前9時
場所 砂沼サンビーチ前広場
コース 砂沼公園遊歩道半周
(約4km)

☎ 下妻公民館 ☎ 43-7370

行事

2006年度 大宝歩け歩け大会
参加者募集

青少年を育てる下妻市民の会大
宝支部では、恒例の歩け歩け大会
を次により開催いたします。みな
さんの参加をお待ちしています。

日時 12月10日(日)
午前7時 花火合図
雨天 12月17日(日)
場所 大宝公民館
集合時間 午前8時15分
コース 約7kmのコース

☎ 大宝公民館 ☎ 43-6884

行事

12月の公民館おはなしの会

下妻公民館では、毎月第3土曜
日に“公民館 おはなしの会”を

開催しています。今月はクリスマ
スのお楽しみもありますので、ぜ
ひ親子でご参加ください。

日時 12月16日(土)
午後1時30分～
場所 下妻公民館 児童図書室

☎ 下妻公民館 ☎ 43-7370

行事

12月の図書館 おはなし会

市立図書館の12月の「おはなし
の花たば(おはなし会)」は次の
とおりです。
参加は自由ですので、お気軽に
お越しください。

日時 12月9日(土) 午前10時
30分～11時30分/午後2時～3時
午後の部は4才以上のお子さん
向けです。
場所 市立図書館 児童室
(おはなしコーナー)

☎ 市立図書館 ☎ 43-8811

行事

図書館映画会(無料)

日時 12月19日(火) 午後2時～
上映作品 『みすゞ』
(2001年日本105分)
監督 五十嵐 匠
出演 田中美里 中村嘉律雄 他
あらすじ 大正時代に彗星のよ
うに現れ、昭和初期にかけて活躍
した童謡詩人、金子みすゞ。西條
八十に「若い童謡詩人中の巨星」
と評価されながらも、26歳という
若さで自死したこともあり、長い
間忘れられた存在だったが、「幻
の童謡詩人」として実に半世紀を
経て甦り、静かなブームを呼び起
こしている。童謡詩人として、女
性として、妻として、短い人生を
生き抜いた金子みすゞの真実の姿

を、抑制された端正な映像でつ
づった秀作。

場所 市立図書館 映像ホール

☎ 市立図書館 ☎ 43-8811

講座・講演

「実体験からの男女共同参画
- お父さん記者の育児日記 -」

男女共同参画社会をめざして講
演会が開催されます。
入場は無料です。ご家族、お友
達お誘い合わせの上、ご来場く
ださい。

日時 12月3日(日)
午後1時開場 1時30分開会
場所 市立図書館2階
映像ホール

講師 久保谷 洋 先生
フリージャーナリスト、朝日新
聞社の社会部記者として初めて長
期の育児休暇を取得し子育てを行
い、その体験を過去一年間、内閣
府編集誌に奥様と共同で連載。
お車でご来場の際は、出来るだ
け乗り合わせてお越しください。

☎ 市企画課
男女共同参画係
内線1312



講座・講演

ポピーの会押し花教室
八ガキと素敵なキーホルダーを
作りましょう

日時 12月10日(日)
午前9時30分～11時30分
場所 千代川公民館 研修室
参加費 300円(材料費)
定員 15名
締切 12月5日(火)
主催 市生涯学習ボランティア
サークル「ポピーの会」

☎ 生涯学習課
内線2832



講座・講演

循環器フォーラム

真壁医師会では、県の委託を受け
て生活習慣病予防推進事業の一環と
して、市民循環器フォーラムをおこ
ないます。多くの市民のみなさんの
参加をお待ちしています。

日時 平成19年1月21日(日)
午後1時～(開場12時30分)
場所 筑西市立明野公民館
参加料 無料
参加人員 特別講演に限り810
名(405組)の入場制限がありますが、
他のシンポジウム、展示、実
演等のご自由に入場できます。
参加対象 市内や筑西市、桜川
市に住む18歳以上の方
プログラム

(1)特別講演 講師 永六輔氏
(2)シンポジウム
生活習慣病予防対策
循環器救急医療体制について
(3)展示、実演、ポスター、一般
演題、その他

参加申し込みについて
(1)特別講演に限り事前の参加申
し込みが必要です。それ以外のシ
ンポジウム、展示、実演等は事前
の申し込みは必要ありません。
(2)特別講演の参加申し込みは官製
往復はがきに 住所、氏名、年齢、
性別と、返信用はがきにもご自分
の住所と氏名を忘れずに記入して
ください。

(3)申込締切は、12月5日(火)到着
分までとします。参加希望者が定
員を超えた場合には抽選により参
加者を決定します。

(4)12月6日以降に、返信用はがき
により「参加できます」「参加でき
ません」の通知をします。「参加でき
ます」のはがきは入場券となりま
す。(一枚のはがきで2名の入場が
できます。小さなお子様の入場は
ご遠慮ください)

(5)車椅子でご来場の場合は、あ
らかじめその旨を申し込みはがき
にお書き添えください。

特別講演は著作権上一切の録
音、撮影を禁止します。

☎ 真壁医師会事務局内 市民循環
器フォーラム実行委員会 [〒308-
0841 筑西市二木成827-1]

☎ 市保健センター ☎ 43-1990

募集

茨城県百里飛行場民間共用化
推進協議会企業会員募集中

私たちは、百里飛行場の平成21
年度の開港を目指して事業推進を
図るとともに、地元茨城の空港が
使いやすい空港となるよう利用促
進に取り組みます。協議会に加入
して、みんなで百里飛行場を応援
しましょう!

協議会の目的

これまで、百里飛行場の民間
共用化の早期実現を推進し、もっ
て地域の振興に寄与することが主
な目的でしたが、今後は、首都圏
の北の玄関口にふさわしい利便性
の高い空港となるよう、利用促進
にも取り組みます。

入会資格 協議会の目的に賛同
いただける企業

年会費 10,000円/年

会員特典 当協議会機関紙「百
里エアポートニュース」をお送り
します。シンポジウム、講演会な
ど、当協議会が主催するイベント
をご案内します。

☎ 茨城県百里飛行場民間共用化
推進協議会事務局(茨城県企画部
空港対策室内) [〒310-8555 水
戸市笠原町978-6]

☎ 029-301-2761

FAX 029-301-2749

✉ airport@pref.ibaraki.lg.jp

www.pref.ibaraki.jp/bukyoku/
kuko/index.htm



募集

ふるさと博物館「博物館講座」 受講者募集

市ふるさと博物館では、下記のとおり「博物館講座」を開催します。みなさんのご参加をお待ちしています。

日時 12月16日(土)
午後1時30分～

場所 ふるさと博物館 講座室

演題 「村々を結んだ新四国八十八ヶ所遍路」

講師 酒井麻子先生(元千代川村史編さん調査協力員)

参加費 無料
募集人数 50名

申込方法 お申込は不要です。参加希望の方は、当日、当館講座室にお集まりください。

☎市ふるさと博物館 学芸係
☎44-7111

募集

第5回ふるさと博物館体験 学習参加者募集

市ふるさと博物館では、下記のとおり「第5回体験学習」を開催します。みなさんのご参加をお待ちしています。

日時 12月16日(土)

・1回目
午前10時～11時30分
(受付 午前9時30分～)

・2回目
午後2時30分～4時
(受付 午後2時～)

場所 ふるさと博物館 常設展示室(復元民家内土間)他
内容 下妻に伝わる伝説や日本の昔話の読み語り 他
講師 当館職員
参加費 無料
申込方法 お申込は不要です。参加希望の方は、当日、当館受付前にお集まりください。

☎市ふるさと博物館 学芸係
☎44-7111

募集

わらべうた・あそびランド 詩集「くさぶえ」30集原稿募集

わらべうた・あそびランドでは、子どもたちの心情を育てるために、詩集「くさぶえ」を発行しています。30集を発行いたしますので、たくさんの作品をお待ちしています。

募集作品

口頭詩 幼児(2～6才児)
自由詩 小・中学生
表紙絵 幼児(2～6才児)
画用紙たて書き(サイズA4)
締切日 12月19日(火)

☎市教育委員会
生涯学習課 内線2834

募集

妊娠子育て講座 Part2

お子さんといっしょに楽しい親子ピクス

スキンシップと語りかけでより深い信頼関係を築こう

親子ピクスは、遊びを通してお子さんの能力を伸ばし、ママの体重や体力の調整、ストレス解消など効果

はいっぱい。この機会に、親子ピクスを体験してみませんか?

日時 12月18日(月)午前10時～11時30分(受付9時30分～)

場所 市保健センター

対象 市内の1歳6か月以上の幼児の親子とその家族 先着30名
締切 12月11日(水)

*保育をご希望の方は、保健センターまでご相談ください。

持ち物 動きやすい服装、汗拭きタオル、飲み物(水分補給のため)

講師 インストラクター 佐藤 玲子先生
主催 下妻市地域家庭教育推進協議会・市保健センター

この講座は文部科学省からの委託事業「家庭教育支援総合推進事業」として実施するものです。

☎市保健センター
内線1554・1555
☎43-1990(直通)

健康

ポリオ生ワクチン投与の お知らせ

該当者
生後3か月から90か月(7歳6か月)未満で、2回の投与がまだ済んでいない子。*ポリオワクチンは免疫を十分に付けるため、2回の投与が決められています。*BCG接種が済んでいない子は、先にBCG接種を受けましょう。

日時 12月12日(火)
午後2時～2時30分

場所 市保健センター

持参する物
受診券、予診票(責任をもって記入してください)、母子健康手

帳、体温計(体温は接種会場で計ってください)

「予防接種と子どもの健康」をよくお読みになってください。

おたふくかぜ・水ぼうそう・突発性発疹にかかった子は治ってから約1か月(4週間以上)あけないと予防接種を受けることができません。

BCG・麻しん・風しんを受けた子は、27日以上あいていないと今回の接種は受けることができません。

三種混合・インフルエンザ・日本脳炎を受けた子は、6日以上あいていないと受けることができません。

ポリオの1回目と2回目の間隔は6週間以上あけてください。

次のポリオは、1月17日(水)に実施します。

☎市保健センター ☎43-1990

相談

弁護士による臨時無料電話相談 障害者の人権110番

茨城県弁護士会では、日頃法律相談の機会の少ない障害者及びその家族の方を中心に、障害者の人権に関する無料電話相談を実施します。

障害者の方が、その障害のためにさまざまな人権侵害を受けたり、あるいは社会参加の機会を不当に奪われていたりするなどの問題について、茨城県弁護士会人権擁護委員会所属の弁護士が、無償で対処の方法や正しい法律知識を提供し適切なアドバイスをおこないます。お気軽にご相談ください。

12月9日は障害者の日です。この機会に、ぜひ無料電話相談をご利用ください。

12月9日(土)

午前10時～12時

☎029-221-3501

☎029-227-1133

主催 茨城県弁護士会
関東弁護士会連合会

☎茨城県弁護士会 ☎029-221-3501
電話料金はかかりません。

相談

「こころの健康相談」のご案内

こころの病に関する相談に、専門医が応じます。眠れない、イライラする、気分が落ち込む、やる気が出ないなどうつ状態や自律神経失調症などの症状がある方、ひとりで悩まずにご相談ください。(秘密は守ります。本人が来られない時は、ご家族の方でも結構です)

日時 12月13日(水)(毎月第2水曜日)午後1時～3時(予約制)

日時は変更になる場合もありますので、予約時にご確認ください。

場所 市役所第二庁舎 小会議室
相談担当者 精神科医

☎市福祉事務所 障害福祉係
内線1577

予約制ですので、福祉事務所までお申込みください。(匿名でも結構です)

募集

細織物の製織(機織り)伝習生の 募集

栃木県産業技術センター細織物技術支援センターでは、本場結城紬を製造する後継者を養成しており、その製織技術を習得するための機織り伝習生を募集しています。伝習生は、約10か月間で結城紬の機織りについての基礎的な技術が習得できます。

実施日(期間) 随時受付(伝習期間は約10か月)

場所 栃木県産業技術センター
細織物技術支援センター

対象(資格等) 結城紬の製織技術を取得し、伝習期間修了後は結城紬織物業者の製織(機織)業務に従事できる方で、年齢がおおむね45歳以下の方

負担金等 無料 ただし、原

材料等について若干用意するものがあります。

募集人員 若干名

☎問 栃木県産業技術センター細織物技術支援センター [栃木県小山市福良2358] ☎0285-49-0009

案内

大規模な土地取引には届出が必要

市内において、5,000㎡以上の土地取引(次に該当する場合は、契約後2週間以内に国土利用計画法による届出が必要です。届出は、権利の取得者(買った人など)の義務となっており、怠ると罰則の適用や税法上の特典を失う場合もありますので、ご注意ください。

届出の必要な土地取引
売買契約、交換、賃借権や地上権の設定等

5,000㎡以上の土地を1つの目的で売買、賃借等をする計画があるときは、最初の1筆の契約から届出が必要です。また、複数の人からの権利取得や時期をずらした取得でも、目的が同じであれば一団の土地取引となり、届出が必要となります。既に5,000㎡以上の土地を同一の目的で利用している場合は、隣接地について、すべての届出が必要となります。

☎(届出先)

市企画課 開発係 内線1315
届出様式は、市企画課に備えてあります。また、県及び市のホームページからもダウンロードできます。

茨城県ホームページ
www.pref.ibaraki.jp

年 末 年 始 の ご み ・ し 尿

1 年 末 年 始 の ご み の 収 集 に つ い て

年末のごみ収集の終了日（最終日）は、次のとおりです。
（年末年始のごみ収集休止期間は、ごみを出さないようにしてください。）

可燃ごみ		不燃ごみ	
収集が(月)・(木)の地区	12月28日(木)まで	収集が(水)の地区	12月27日(水)まで
収集が(火)・(金)の地区	12月29日(金)まで	収集が(土)の旧下妻市地区	12月16日(土)まで
		収集が(土)の旧千代川村地区	12月25日(月)まで [12/23(土)の振替になります]

（ 12月23日（土）は祝日のため、不燃ごみの収集をおこないませんので、ご注意ください）

資源ごみ（カン・ビン）				
高道祖	大宝・騰波ノ江	上妻・長塚・石の宮	下妻	総上・豊加美・旧千代川村
12月22日(金)まで	12月25日(月)まで	12月26日(火)まで	12月27日(水)まで	12月28日(木)まで

有害ごみ		資源ごみ	
蛍光管	乾電池	ペットボトル	古紙類
12月28日(木)まで	12月28日(木)まで	12月27日(水)まで	12月28日(木)まで

年始は、平成19年1月4日(木)以降、通常どおり、収集をおこないます。収集休止期間にごみを出されると、集積所の周囲にごみが散乱したり、悪臭が発生するおそれがありますので、年末年始は、計画的にごみを出すようにしてください。

年末年始は、ごみの量や道路状況により、回収時間が遅れる場合がありますので、ご了承ください。

市指定ごみ袋に入りきれない大きさのごみは、粗大ごみになりますので、ごみ処理施設「クリーンポート・きぬ」（43-8822）に直接搬入するか、シルバー人材センター（44-3198）に有料戸別収集の予約をしてください。

粗大ごみ、エアコン、テレビ、冷蔵庫、洗濯機、パソコン、医療廃棄物、ガスボンベ、消火器、農機具、自動車部品（タイヤ・バッテリー等）、農薬、劇薬、火薬、塗料、廃油、焼却灰、土、砂、石、ブロック、瓦、保温材、石膏ボード、その他産業廃棄物は、ごみ集積所には出せません。（収集できません）ごみは、分別して、決められた日に出しましょう！

市生活環境課 1424・1425

2 クリーンポート・きぬへのごみの直接搬入

年末のごみの搬入日は、以下の通りです。12月28日(木)までは、通常どおりの搬入になります。

搬入日	搬入時間	搬入できるごみ
12月23日(土)	搬入休止 (搬入できません)	
12月24日(日)	搬入休止 (搬入できません)	
12月25日(月)	・午前9時～12時 ・午後1時～4時30分	可燃ごみ
12月26日(火)		不燃ごみ
12月27日(水)		粗大ごみ
12月28日(木)		
12月29日(金)	・午前9時～12時 ・午後1時～3時	可燃ごみ 不燃ごみ 粗大ごみ

（ 搬入時間については、時間厳守をお願いします）

年始は、平成19年1月4日(木)から通常どおり搬入できます。年末は、ごみの搬入が大変多いため、早めに搬入してください。可燃ごみ・不燃ごみ・粗大ごみは、必ず分別してください。年末は、受付窓口が混雑しますので、家電リサイクル4品目のエアコン・テレビ・冷蔵庫・洗濯機の搬入は12月22日(金)までに搬入してください。

家電リサイクル4品目の直接搬入の場合は、事前の郵便局での手続きを忘れずをお願いします。ごみ搬入用の車両は、構内渋滞および事故防止のため2t車までとし、必ずシート等をかけてきてください。家庭系パソコンにつきましては、平成15年10月1日から製造業者が回収リサイクルを行うことになり、搬入はできませんのでご注意ください。

下妻地方広域事務組合・ごみ処理施設「クリーンポート・きぬ」
☎ 43-8822

3 年末のし尿の汲み取りはお早めに！

年末は汲み取り（特に浄化槽）の依頼が集中し、応じきれない場合がありますので、早めに許可業者に依頼してください。ご協力をお願いします。

平成18年12月28日(木) 午後3時から平成19年1月8日(月)までは、し尿受け入れ業務が休止になります。12月23日(土)は休日ですが、受け入れをおこないます。

下妻地方広域事務組合・し尿処理施設「城山公苑」
☎ 0297-43-7221

市民安全課からのお知らせ

交通安全反射タスキ・もみじマークの無料配布

市交通安全対策協議会では、夜間の交通事故並びに高齢運転者の事故防止対策として、自転車・歩行者用の反射タスキ、高齢者運転標識（もみじマーク）を無料で配布しています。

対象者 市内在住の方（もみじマークは70歳以上の方：免許証の提示をお願いします）



配布場所

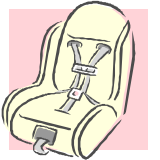
市役所 本庁舎 2階 市民安全課 千代川庁舎 1階 暮らしの窓口課
来庁者1人につき1組のみの配布とします

いらなくなったチャイルドシートはありますか

下妻地区交通対策連絡協議会では、いらなくなったチャイルドシートを、必要な方に紹介しています。

いらなくなった方

市役所に登録していただき、譲渡が成立しますと、3,000円の奨励金が当協議会より交付されます。



必要な方

市役所で紹介を受け、譲渡が成立しますと希望のチャイルドシートを無料もしくは安価で利用することができます。

事前に登録のないチャイルドシートの譲渡については、該当になりませんのでご注意ください。

市市民安全課 交通安全係
内線1432

年末の交通事故防止県民運動

期間 12月1日(金)～31日(日)
スローガン
「ついで一杯 鈍る判断 待つ地獄」

我が社の「強くなる化計画」セミナー

今の時代を生き抜くビジネスチャンスを活かせ!!

「企業・夢・革新・みらい...」～あなたの会社もいつのまにか経営革新!!～

事業所が更なる強力な企業になるために、経営革新について豊富な事例にもとづきセミナーを開催します。

講座は、原則3回シリーズで開催しますが、興味があるテーマのみの参加も可能です。

第1話 「TXが導くビジネスを盗め!!」

日時 11月30日(木) 午後7時～9時

第2話 「お客様満足が勝利へ導く!!」

日時 12月7日(木) 午後7時～9時

第3話 「キーワードが会社を強くする!!」

日時 12月14日(木) 午後7時～9時

場所は、いずれもピアスパークしもつま セミナーハウスです。

聴講無料

講師 つくば企業戦略センター 専属講師

主催 下妻市商工会 (☎ 43-3412) ・八千代町商工会 (☎ 49-3232)



市商工会 ☎ 43-3412