

秋季全国火災予防運動に伴うサイレン吹鳴について

秋の火災予防運動にともない、サイレン吹鳴および半鐘打鐘を行ないますので、火災と間違わないようにお願いします。

◆日時 11月9日(日)・15日(土)午前7時

※隣接市町においても吹鳴しますので火災と間違わないようにお願いします。

問 下妻消防署 ☎43-1551

砂沼マラソン大会 交通規制にご協力ください

11月16日(日)に、砂沼サンビーチと周辺道路や砂沼遊歩道をコースとして「第20回砂沼マラソン大会」を開催します。

大会開催にともない、市道(下図参照)の交通規制および遊歩道の通行規制を行ないますので、皆さんのご協力をお願いします。

◆日時 11月16日(日)午前9時～12時30分

◆場所 砂沼周辺の長塚・大町地区内の市道



問 市スポーツ振興課 ☎内線2863

平成20年度 下妻市防災訓練を開催します

案内

平成20年度下妻市防災訓練が大宝地区において開催されます。

市民の皆さまのご協力・ご参加をお願いします。



◆日時 11月9日(日)

午前8時30分～

◆会場 東部中学校グラウンド

※雨天の場合、内容を変更して東部中学校体育館で行ないます。

※会場周辺にお住まいの皆さまには、訓練に使用する消火器の粉が風向きによって飛ぶことがありますので、窓を閉め洗濯物を一時取り込むようご協力をお願いします。

問 市総務課 防災対策室 ☎内線1225

生涯学習ボランティア講師募集

市教育委員会では、市民のさまざまな学習活動を支援・指導してくださるボランティア講師を募集します。



●応募条件 市内在住・在勤で、幅広い分野で専門的な知識・技能等をお持ちの方

●応募内容 ボランティア講師の活動に意欲のある方は、応募してください。

選考・審査後、正式に登録が決定したとき、市生涯学習ボランティア講師登録者として認定されます。

※選考・審査結果に関する個別の問い合わせには応じられません。

●応募受付 随時受け付けています。

●報酬等 ボランティア講師の活動に対しては無償です。

●保険加入 公民館で傷害保険に加入します。

問 申 下妻公民館 ☎43-7370
千代川公民館 ☎44-3141

「第25回市長杯テニス大会」 参加者募集

- 日程 11月30日(日) ※予備日12月7日(日)
※男子8:30、女子9:30までに受付を済ませてください。
- 会場 柳原球場テニスコート (オムニコート4面使用)
- 種目 男子ダブルス・女子ダブルス
- 参加資格 市内在住・在勤・在学の方 (ペアの片方で可)
- 試合方法 6ゲームマッチ(6-6タイブレーク)、トーナメント方式(コンソレあり)
※エントリー数により試合形式の変更有り
- 参加費 一般3,000円(1ペア)
高校生以下2,000円(1ペア)
- 表彰 男子1～3位、女子1～2位。
その他参加者全員に参加賞あり
- 申込方法 申込用紙に必要事項を記入し、参加費を添えてお申し込みください。
- 申込締切 11月16日(日)
- 主催 下妻市テニス連盟

問 申 下妻市テニス連盟
(宮本) ☎44-2805
[長塚38-1]

市文化祭／参加者を募集します

『初心者いけ花無料体験教室』 ～日本伝統文化の“いけ花”を 身近に感じてみませんか～

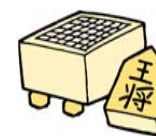
- とき 11月1日(土)午前10時～
- ところ 市総合体育館2階 卓球場前
- 対象者 中学生以上
- 定員 50名(先着順)



問 市華道文化協会(稲川)
☎44-5829(夜間)

『市民将棋大会』

- とき 11月9日(日)午前9時～
- ところ 下妻公民館1階 和室
- 参加費 1,000円(弁当代等) ※当日持参してください。



問 下妻将棋会(鈴木) ☎44-3430

フリーマーケット参加者募集

募集

筑波サーキットで開催される「耐久茶屋」において、周辺地域の皆さまとのコラボレーションを記念して、今回に限り出店無料のフリーマーケットを実施します。

- 開催日 11月1日(土)、2日(日)
- 場所 筑波サーキット
- 参加資格 個人(法人の申し込み不可)
- 参加費 無料(当日参加者は参加費1,000円)
※出店者用入場パス2枚・車両通行証1枚が付きます。
- 許可スペース 使用許可敷地内で3m×5m以内
- 申込方法 参加申込用紙(下妻市役所にも設置してあります)に必要事項を記入のうえ、Faxにてお申し込みください。
※先着順。
※スペースに空きがある場合、当日受け付け可能。
- 申込期限 10月30日(木)必着

※ご注意
飲食店その他営業活動は一切禁止とします。
また、レース参加者のチームスペースとしての利用もご遠慮ください。



問 申

耐久茶屋事務局((財)日本オートスポーツセンター内)
☎03-3555-6051 Fax03-3555-1048

『茶道無料体験』 ～抹茶を美味しく点てるコツを学びませんか～

- とき 11月2日(日)・3日(祝)午前10時～午後3時
- ところ 下妻公民館2階 研修室
- 定員 各日100名(先着順)



※昨年度と開催場所が変更になっていますので、ご注意ください。

問 下妻市茶道連盟 香出水会(増田) ☎44-4855

『市民囲碁大会』

- とき 11月16日(日)午前9時～
- ところ 下妻公民館2階 和室
- 参加費 2,000円(弁当代等) ※当日持参してください。



問 常総清棋会(小林) ☎44-2522

「女性の人権ホットライン」強化週間 ～あなたは一人でやんでいませんか～

相談

法務省、全国人権擁護委員連合会および県人権擁護委員連合会は、さまざまな活動を通じて女性の人権問題に取り組んできましたが、平成12年度から、悩みを持った女性が気軽に相談できる専用の電話相談窓口「女性の人権ホットライン」を設けました。

職場における男女差別やセクハラ、夫やパートナーからの暴力、ストーカーなどの女性に対するあらゆる人権侵害について相談を受け付けます。

秘密は厳守します。

- ◆期日 11月17日(月)～23日(日)
午前8時30分～午後7時
※土・日曜日は午前10時～午後5時
- ◆電話番号 ☎0570-070-810
- ◆相談員 人権擁護委員・法務局職員

問 水戸地方法務局人権擁護課 ☎029-227-9919

人権擁護委員が相談にお答えします

水戸地方法務局下妻支局では、人権擁護委員が当支局に常駐し、地域住民の人権が侵害されないよう常に注意を払い、もし、人権が侵害されたときは相談を受け、被害救済のため速やかに適切な対応をとっています。

- ◆相談日 毎週月曜日(祝祭日等を除く)
午前10時～午後3時
※相談無料。電話による相談可。
- ◆場所 水戸地方法務局下妻支局別館[下妻乙124-2]
☎43-3935
- ◆相談員 水戸地方法務局下妻支局管内(下妻人権擁護委員協議会)の人権擁護委員

※当支局職員による相談等も行なっています。
毎日 午前8時30分～午後5時15分
(祝祭日等を除く)

調停相談

身の回りのことでお困りの方は、ぜひ相談を！
裁判所の調停委員がお待ちしています。
相談は無料。秘密は厳守します。

- ◆日時 11月30日(日)午前10時～午後3時
受付 午前9時30分～午後3時
※予約なしで先着順に相談できます。
- ◆場所 下妻公民館
- ◆相談内容 夫婦関係・親子関係・相続関係・扶養関係・
金銭関係・土地関係・交通事故関係

問 水戸地方・家庭裁判所下妻支部
下妻調停協会 ☎43-6781

工事期間中の交通規制にご協力ください

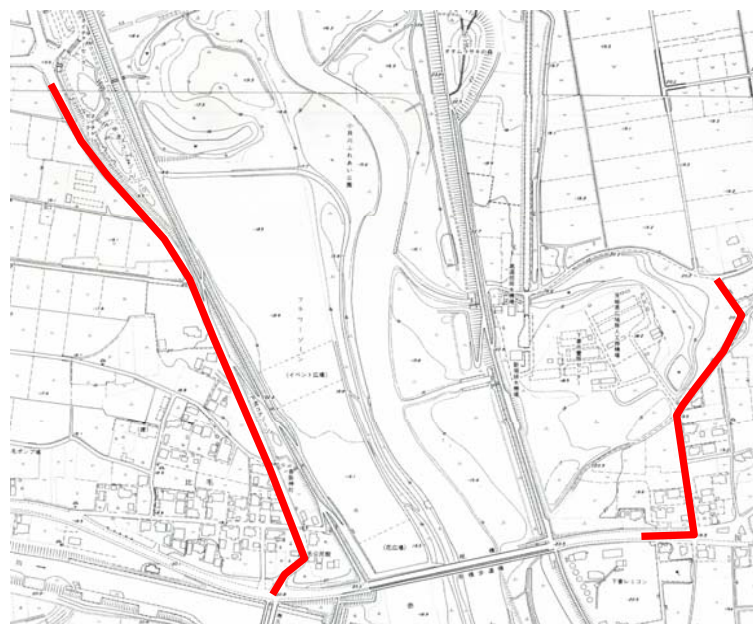


水道管布設工事

比毛・高道祖地内において水道工事を実施します。工事期間中は、片側交互通行および通行止(夜間開放)の交通規制を行ないますので、ご協力ください。

- 工事期間 11月上旬～
平成21年3月下旬
- 工事内容 水道管布設工事
- 工事区間 右図のとおり

問 市水道事業所
☎44-5311

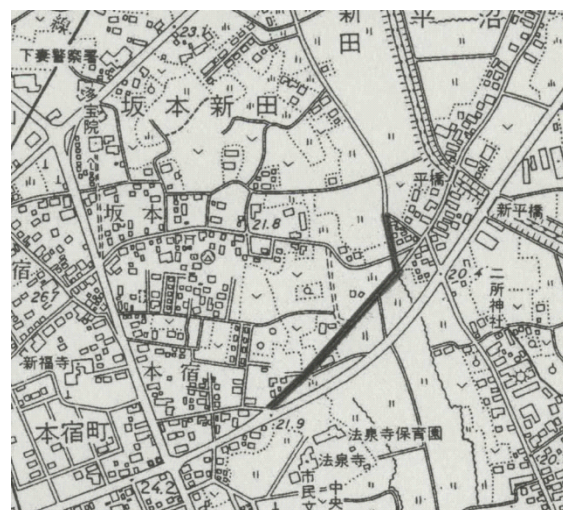


舗装本復旧工事

本宿地内において公共下水道工事ともなう舗装本復旧工事を実施します。工事期間中は、片側交互通行ならびに全面通行止(夜間開放)等の交通規制を行ないますので、ご協力をお願いします。

- 工事期間 10月下旬～11月下旬
- 工事内容 路面再生工事
- 工事区間 右図のとおり

問 市下水道課 ☎内線1735・1736

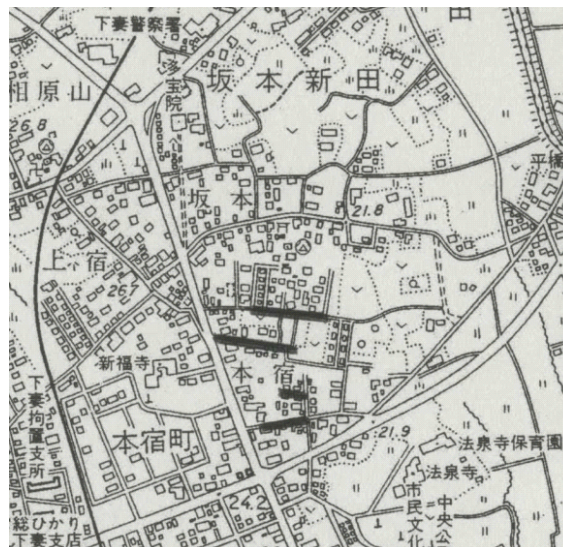


水道管切廻し工事

本宿地内において公共下水道工事ともなう水道管切廻し工事を実施します。工事期間中は、全面通行止(夜間開放)等の交通規制を行ないますので、ご協力をお願いします。

- 工事期間 10月下旬～12月下旬
- 工事内容 水道管切廻し工事
- 工事区間 右図のとおり

問 市下水道課 ☎内線1735・1736

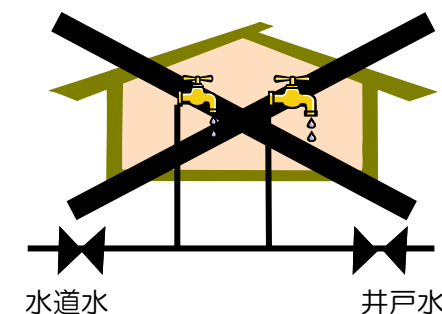


ご家庭、事業所の水道は大丈夫ですか

案内

市の水道管とそれ以外の管(井戸水、共同水道等)が直接連結されていませんか? これは、クロスコネクションと言い、水道法により固く禁止されています。

また、バルブを設置し、必要に応じて水道水と井戸水等を切り替えて使用されている状態もクロスコネクションになります。



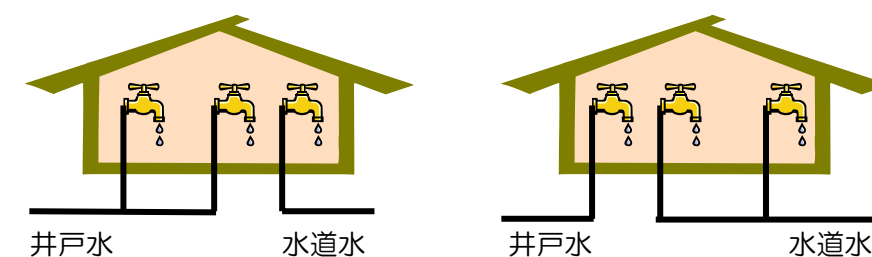
◆クロスコネクションの危険性

クロスコネクションをそのまま放置しておくと、バルブの故障、誤った操作や事故により、井戸水等が汚染されていた場合、その水が逆流し、水道水が汚染され、近隣世帯に健康被害が生ずるなど重大事故につながる危険性があります。そのため場合によっては、法律により罰せられることがあります。反対に大量の水道水が井戸等流れ込み、多額の水道料金が請求されることもあります。

◆クロスコネクションになっている場合

クロスコネクションが発見された場合は、水道法および市の条例に基づき、水道を一旦停止し、上水道から井戸水等の管を切り離したことが確認できるまでの間、水道の利用ができないことがあります。速やかに、水道事業所に連絡するとともに、市指定給水装置工事業者に修繕を依頼してください。

※水道水と井戸水を併用している下図は、クロスコネクションになりません。



問 市水道事業所 ☎44-5311

個人事業税 第二期分の納付について

個人で事業を行なっている方は、一定の所得を超えた場合に、個人事業税が課税されます。

第2期分の納税通知書を11月中旬に送付しますので、12月1日(月)の納付期限までに必ず納付願います。

詳細については、お問い合わせください。

※納税に便利な口座振替制度もあります。

問 県筑西県税事務所 収税課(口座振替について) ☎24-9190
課税第一課(課税について) ☎24-9192

平成21年版 農業日誌・新農家暦の 予約申し込み

茨城農林水産統計協会では、平成21年版農業日誌・ファミリー日誌・新農家暦の予約受け付けを行なっています。

◇農業日誌
半世紀の伝統を誇るコンパクトサイズ
・大きさ B6版600頁(予定)
・予約時価 1,400円

◇ファミリー日誌
大型サイズの横書きタイプ
・大きさ B5版340頁(予定)
・予約時価 1,400円

◇新農家暦
農家の実用ハンドブックとして、生活便利帖として、使い方のいろいろ
・大きさ A5版88頁
・予約時価 370円

●申込締切 11月26日(水)
●申込方法 茨城農林水産統計協会へ来所のうえ、お申し込みください。



問 申

茨城農林水産統計協会
筑西地域連絡事務局 (菊池)
☎49-8380
[筑西市丙116-16
筑西しもだて合同庁舎内]

女性のための 創業支援セミナーを 開催します～入門編～

新たに事業を始めたいが、創業の動向や現状はどうか、創業に必要なものは何か・・・さまざまな疑問に専門家がわかりやすくご説明します。

創業をお考えの方や関心のある方は、ぜひご参加ください。

●日時
11月29日(土)
午後1時～4時30分
12月6日(土)
午後1時～4時30分

●場所
県女性プラザ男女共同参画支援室
[水戸市三の丸1-7-41]
※お車の方は、県三の丸庁舎駐車場を利用してください。

●内容
・県の最近の創業の動向、創業の動機と成功のポイント
・創業チャレンジ相談会
・女性ならではの「起業・創業」、創業体験談
・開業資金計画の立て方と創業に係る融資制度のご案内
●参加費 無料
●募集人員 40名(先着順)
●申込方法
電話またはFaxにてお申し込みください。

問 申

県女性青少年課女性プラザ男女共同参画支援室
☎029-233-3982
Fax029-233-1330

結婚・子育て わくわくキャンペーンを 実施します

結婚して家庭を築くことの大切さや、出産・子育ての意義・素晴らしさについて理解を深めるキャンペーンを実施しますので、ぜひ、ご参加ください。

「家庭の日」特別イベント

●日時
11月16日(日) ※第3日曜日
●内容
いばらきKids Clubカードの特別優待(店舗限定)、子育て相談会(大洗町・つくば市)、啓発グッズ配布など。

「親子のきずな」フォーラム

●日時
11月24日(月)午後1時～
●場所 県民文化センター
●内容
・親子で楽しむ子守唄コンサート
・お楽しみイベント
・子育て中の方を対象としたシンポジウム(託児あり・要予約)など
●参加費 無料



問

県子ども家庭課少子化対策室
☎029-301-3261
ホームページ
<http://www.pref.ibaraki.jp/bukyoku/hoken/jifuku/>

オストミー講習会を開催します

オストメイト社会適応訓練事業の一環として、オストミー講習会を開催します。
お気軽にご参加ください。

●日時 11月16日(日)
午前10時～午後2時30分
受付 午前9時30分
●場所
古河市福祉の森会館2階 研修室
[古河市新久田町271-1]
●内容
人工肛門・人工膀胱保有者のためのオストミー講習会
①講演会および相談
講師 大竹和歌子WOC看護師
(オストメイト専門看護師)
②オストメイト同士の懇談会
③ストーマ用器具展示・説明
●参加費 1,000円(昼食代を含む)
●申込期限 11月9日(日)

問 申

日本オストミー協会茨城県支部
西部地区センター総務
☎0280-76-6511

わらべうた・あそびランド 「芋煮会」参加者募集

わらべうた・あそびランドでは、子どもたちと一緒に畑に種をまき、育てた里芋を掘って芋煮会を開催します。皆さんお誘いあわせのうえ、ご参加ください。

◆とき 11月23日(日)
午前9時30分集合
◆ところ 小貝川ふれあい公園
ネイチャーセンター前
※雨天の場合は中止
◆参加費 無料
◆参加資格 3歳～小学6年生までの親子
◆募集人員 100組(200名)
◆持参品 おにぎり・おわん
おはし・シート
◆申込締切 11月19日(水)

問 申

市生涯学習課
☎内線2834

文化祭案内チラシの訂正について

10月号広報しもつまと一緒に配布しました、文化祭案内チラシ(だいたい色)に、一部訂正がありましたので、お詫びします。

【訂正前】第20回市民健康まつり 11月2日 8:30～15:00
↓
【訂正後】第20回市民健康まつり 11月1日 8:30～15:00

食育講座に参加しませんか ～親子でおいしいもの、 野外で作って食べて考えよう～

秋空の下、野外で安心・安全な地元産の野菜を収穫し、餅つきやいろいろな料理を作ったり、外国人による食に関するお話をきけます。
また、プロの料理人が魚のさばき方や調理など、プロならではの極意を伝授します。

●とき 11月16日(日)
●ところ ピアスパークしもつま
野外バーベキュー場
●受付時間 午前9時～午後4時
●参加費 無料
●対象者 市内在住の年長児以上のお子さん、ご家族の方

●内容
野菜の収穫体験
野外で調理・餅つき
世界の食についての講演
プロの調理師による魚料理実演
※着替え・長靴等をお持ちください。
●定員 25組(50名)
●申込締切 11月10日(月)
※先着順
●主催 下妻ロータリークラブ
●協賛
しもつま食育ネットワーク会議
ウィマム加工グループ
ボーイスカウト下妻第1団
ガールスカウト下妻

問 申

下妻ロータリークラブ
(古橋) ☎43-1511
(川井) ☎43-3253
しもつま食育ネットワーク会議
(市保健センター内)
☎43-1990

11月11日(いい日いい日) は「介護の日」です

介護についての理解と認識を深め、介護従事者、介護サービス利用者および介護を行なっている家族等を支援するとともに、これらの人々を取り巻く地域社会における支え合いや交流を促進する観点から、高齢者や障害者等に対する介護に関し、国民への啓発を重点的に実施するための日として、厚生労働省において、11月11日を「介護の日」とすることが定められました。

～回収します～ あなたの家の古い電話帳

NTT東日本では地球環境保護・資源の有効活用のため、「古い電話帳から新しい電話帳へ」の考えのもと、古い電話帳のリサイクルを積極的に推進しています。

新しい電話帳を各ご家庭に11月中にお届けしますので、その際古い電話帳を配達員へお渡しください。

ご不在等で古い電話帳を回収できなかったお客様は、改めて回収に伺いますので、ご連絡をお願いします。

問 タウンページセンター
フリーダイヤル
☎0120-506-309

スポーツの秋！ 体力測定イベントを開催します

これから運動を始めたいと思っているあなた。
これを機に自分の体を見つめなおしてみませんか。

- 日時 11月16日(日)午後1時～4時
- 場所 ほっとランド・きぬ 館内フロント前
- 対象 子供から大人まで、幅広い年齢層の参加OK!
(小学校3年生以下の子供は保護者同伴)
- 定員 来館した方は、どなたでも参加できます。
- 参加費 無料(入館料のみ)
- 内容
 - ◇最新の身体スキャンを使った
体脂肪測定(午前10時～午後4時)
 - ◇誰でもできるおもしろ体力測定
・握力ピタリ当てゲーム
指定された数値をピタリ当てて無料券GET
(先着30名)
 - その他、内容盛りだくさんでお待ちしています。
 - ◇今話題、乗っているだけでダイエット
・ぶるぶるダイエットマシン無料開放



※ご不明な点は、お問い合わせください。

問 ほっとランド・きぬ ☎30-4126

胃がん・大腸がん未受診者の追加検診を 実施します

今年度の胃がん・大腸がん検診を受診されなかった
方を対象に、追加検診を実施します。

- 検診日 11月27日(木)、12月1日(月)
- 会場 下妻市保健センター
- 受付時間
 - ①午前6:30～6:45 ②午前7:30～7:45
 - ③午前8:30～8:45 ④午前9:30～9:45
- 検診料
胃がん検診 500円 大腸がん検診 300円
- 検診方法
胃がん検診 バリウムを飲んでのエックス線検査
大腸がん検診 便潜血検査(検査用の容器があります)
- 対象者
30歳以上(平成21年3月31日における年齢)の方で、
今年度受診されていない方
- 申込方法
電話または来所にてお申し込みください。
※各時間帯とも定員になり次第締め切ります。
- 申込締切 11月14日(金)

※加入されている医療保険の種類にかかわらず受診で
きます。

問 申 市保健センター ☎43-1990

11月の予防接種 ～ポリオワクチン～

- 日時 11月4日(金) 受付 午後2時～2時30分
 - ところ 保健センター
 - 持参する物
受診券、予診票(責任を持って記入してください)
母子健康手帳、体温計(体温は接種会場で計って
ください)
 - 該当者
生後3か月～90か月(7歳6か月)未満で、2回の
投与が済んでいない子
- ※ポリオワクチンは免疫をつけるため、2回の投与
が決められています。
※BCG接種(医療機関で接種)を先に受けましょう。

- 【接種間隔に注意しましょう】
- ・ポリオの1回目と2回目の間隔は、6週間以上
あける。
 - ・BCG、ポリオ、麻しん風しん混合を受けた場
合、次の接種は、27日以上あける。
 - ・三種混合を受けた場合、次の接種は、6日以上
あける。

※おたふくかぜ・水ぼうそう・突発性発疹にかかっ
た場合、治ってから4週間以上あけないと予防接
種を受けることができません。

※受ける前には「予防接種と子どもの健康」などを
よく読んで、予防接種の効果や副反応について十
分理解し納得してから受けましょう。

問 市保健センター ☎43-1990

パクパク離乳食教室

- とき
12月9日(火)
受付 午前9時45分～10時
 - ところ 保健センター
 - 該当者 平成20年8月～9月生まれの赤ちゃん
のお母さん・家族の方
 - 内容 乳児の健康と予防接種の受け方
(保健師の話)
離乳食のはじめ方について(栄養士の話)
基本の離乳食の作り方
(デモンストレーション)
離乳食を食べてみよう(お母さんの試食)
 - 定員 20名
- ※母子健康手帳をお持ちください。
※参加希望の方は、電話でお申し込みください。

問 市保健センター ☎43-1990



健康

歯の何でも電話相談

ふだん、歯科医師に聞けないこと・入れ歯のこ
と・子どもの歯の悩み・インプラント・矯正・口臭
の悩み・顎関節症・歯周病・ブラッシングの仕方・
料金のことなど、歯についての悩みや質問を何でも
受け付けます。

匿名で結構です。お気軽にお電話ください。

- とき 11月16日(日)午後2時～5時
- 受付電話番号 ☎029-823-7930
☎029-835-0737
- 回答者 歯科医師
- 相談料 無料

問 県保険医協会 ☎029-823-7930

休日在宅当番医の日程変更

各家庭に配布した救急医療体制一覧(平成20
年10月～21年3月)に掲載の休日在宅当番医の
日程が変更になります。

【変更前】11月2日(日)菊山胃腸科外科医院
11月23日(日)軽部病院



【変更後】11月2日(日)軽部病院
11月23日(日)菊山胃腸科外科医院

下妻公民館図書室の利用を 一時休止します

下妻公民館では、市文化祭の開催期間中(準備
期間含む)、図書室の利用を一時休止しますの
で、ご協力をお願いします。

■休止期間 10月31日(金)～11月3日(月)

問 下妻公民館 ☎43-7370

わらべうた・あそびランド「くさぶえ」33集発刊

ページをめくるとそこには、子どもの世界があり
ます。純粋な心から生まれたつぶやきは、大人には
ない感性があり、読む人の心を和ませます。

わらべうた・あそびランドでは、詩集「くさぶえ」
を発行しました。ぜひご覧ください。

◆頒布価格 1,000円

問 市生涯学習課 ☎内線2834

市内の催し

図書館映画会／無料

《ライブラリーシアター》

◆とき 11月15日(土)・18日(火)午後2時～

◆上映作品
「舞踏会の手帳」(1937年/フランス/130分)
監督 ジュリアン・デュヴィヴィエ
出演 マリー・ベル/フランソワーズ・ロゼー
[あらすじ]

オムニバス(元の意味は乗合馬車)、つまり短編集的
構成の映画の最高傑作のひとつ。
夫を亡くしたクリスティーヌ(マリー・ベル)は、昔の
手帳を手に、社交界デビューの夜にワルツのお相手
をしてくれた男たちの今の姿を訪ね歩く。
ベルを初め、7つの話の登場人物は名優ぞろいで、
当時のデュヴィヴィエ監督がいかに大物だったか！

《子ども映画会》

◆とき 11月22日(土)午後2時～

◆上映作品
赤ずきんちゃん/医者になったおひやくしょうさん/
おおかみと少年/家なき子(60分)
まんが世界昔ばなしより

■ところ 市立図書館 映像ホール

問 市立図書館 ☎43-8811

図書館おはなし会／11月

市立図書館の11月の「おはなしの花たば(おはなし
会)」は次のとおりです。

参加は自由ですので、お気軽にお越しください。

●とき 11月8日(土)午前10時30分～11時30分
午後2時～午後3時

●ところ 市立図書館 児童室(おはなしコーナー)

問 市立図書館 ☎43-8811

公民館おはなしの会／11月

下妻公民館では、毎月第3土曜日に「公民館おはな
しの会」を開催しています。

ぜひ親子でご参加ください。

●とき 11月15日(土)午後1時30分～

●ところ 下妻公民館 児童図書室

問 下妻公民館 ☎43-7370