

### 3. 労働・事業所

# 1

## 労働力人口の推移

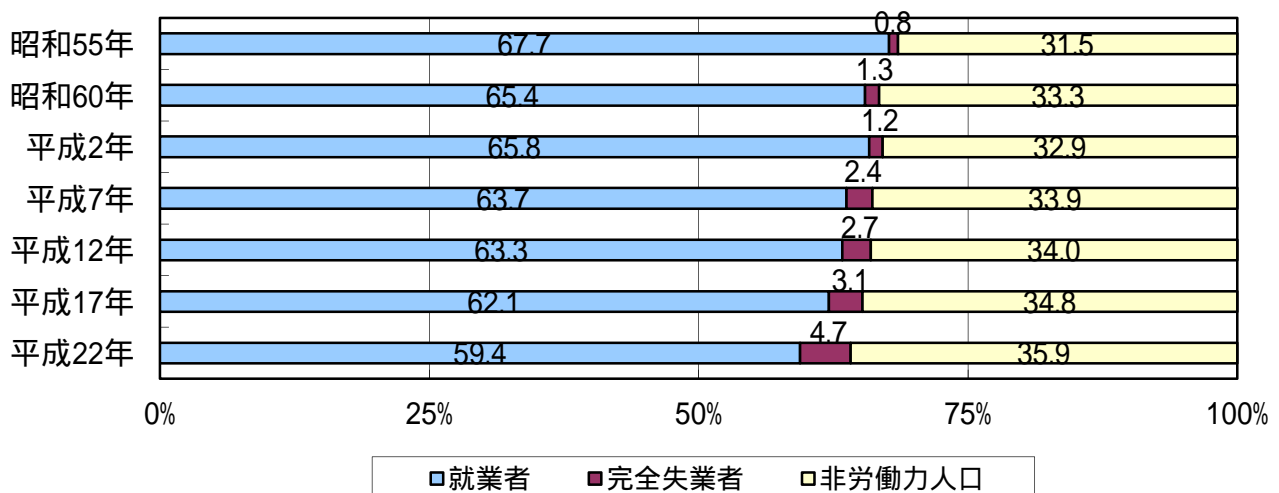
各年10月1日現在(単位:人)

区分	男女別	総数 (15歳以上の人口)	労働力人口							非労働力人口
			総数	就業者					完全失業者	
				総数	主に仕事	家事的ほか仕事	通学のかたわら仕事	仕事を休んでいた		
昭和55年	総数	29,911	20,452	20,202	16,899	3,140	29	134	250	9,405
	男	14,575	12,205	12,034	11,788	133	17	96	171	2,354
	女	15,336	8,247	8,168	5,111	3,007	12	38	79	7,051
昭和60年	総数	31,947	21,298	20,883	17,490	3,195	37	161	415	10,613
	男	18,031	14,482	14,166	13,343	699	22	102	316	3,531
	女	13,916	6,816	6,717	4,147	2,496	15	59	99	7,082
平成2年	総数	34,183	22,901	22,475	19,254	3,012	33	176	426	11,245
	男	16,918	13,891	13,584	13,343	120	19	102	307	3,020
	女	17,265	9,010	8,891	5,911	2,892	14	74	119	8,225
平成7年	総数	37,416	24,724	23,830	20,428	3,115	67	220	894	12,664
	男	18,763	15,298	14,696	14,388	140	28	140	602	3,460
	女	18,653	9,426	9,134	6,040	2,975	39	80	292	9,204
平成12年	総数	38,982	25,645	24,615	21,162	3,051	95	307	1,030	13,220
	男	19,434	15,422	14,778	14,330	207	43	198	644	3,927
	女	19,548	10,223	9,837	6,832	2,844	52	109	386	9,293
平成17年	総数	39,381	25,283	24,072	20,677	2,983	117	295	1,211	13,492
	男	19,515	15,078	14,276	13,863	202	53	158	802	4,014
	女	19,866	10,205	9,796	13,863	2,781	64	137	409	9,478
平成22年	総数	38,473	24,404	22,625	19,507	2,675	125	318	1,779	13,667
	男	19,068	14,397	13,151	12,729	195	50	177	1,246	4,446
	女	19,405	10,007	9,474	6,778	2,480	75	141	533	9,221

総数には、労働力不詳を含む。

資料：国勢調査

労働力人口等の推移



## 2

## 産業別・男女別15歳以上就業者数の推移

各年10月1日現在(単位:人)

区分	総数	第1次産業			第2次産業			第3次産業							
		農業	林業	漁業	鉱業	建設業	製造業	熱供給・水道業	電気・ガス・ 運輸・通信業	卸売・小売業・ 飲食店	金融・保険業	不動産業	サービス業	公務(他に分類されないもの)	
平成2年	総数	22,475	2,987	6	3	12	2,231	7,318	53	1,211	3,872	436	96	3,621	616
	男	13,584	1,661	3	3	9	1,940	4,307	46	1,013	2,042	228	58	1,807	460
	女	8,891	1,326	3	-	3	291	3,011	7	198	1,830	208	38	1,814	156
平成7年	総数	23,830	2,287	-	-	13	2,659	7,652	56	1,510	4,146	481	130	4,136	738
	男	14,696	1,357	-	-	11	2,264	4,732	42	1,266	2,126	252	71	2,010	551
	女	9,134	930	-	-	2	395	2,920	14	244	2,020	229	59	2,126	187
平成12年	総数	24,615	2,086	3	1	9	2,650	7,484	52	1,648	4,414	464	127	4,820	686
	男	14,778	1,232	3	1	8	2,250	4,694	39	1,336	2,128	215	68	2,198	510
	女	9,837	854	-	-	1	400	2,790	13	312	2,286	249	59	2,622	176

総数には産業分類不能の産業を含む。

資料：国勢調査

10月1日現在(単位:人)

区分	総数	第1次産業			第2次産業			第3次産業							
		農業	林業	漁業	鉱業	建設業	製造業	熱供給・水道業	電気・ガス・ 情報通信業	運輸業	卸売・小売業	金融・保険業	不動産業	飲食店・宿泊業	
平成17年	総数	24,072	1,829	9	-	7	2,460	6,561	61	132	1,552	3,416	422	112	1,012
	男	14,276	1,139	8	-	7	2,080	4,127	49	98	1,234	1,667	213	63	389
	女	9,796	690	1	-	-	380	2,434	12	34	318	1,749	209	49	623
区分	第3次産業														
	医療・福祉	教育・学習支援業	複合サービス事業	サービス業(他に分類されないもの)	公務(他に分類されないもの)	分類不能の産業									
	総数	1,498	972	274	2,722	741	292								
	男	308	416	152	1,587	560	179								
女	1,190	556	122	1,135	181	113									

資料：国勢調査

総数には産業分類不能の産業を含む。

平成17年国勢調査に用いた産業分類は、日本標準産業分類(平成14年3月改訂)を基に、平成17年国勢調査の集計用に再編成したものである。

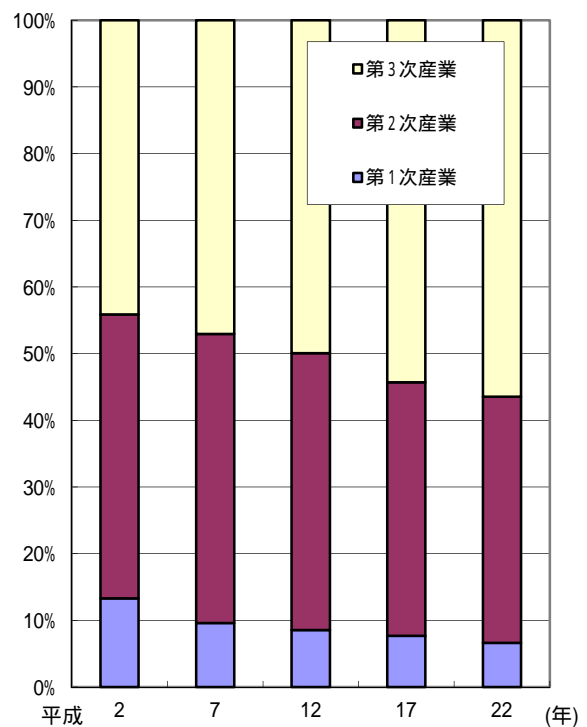
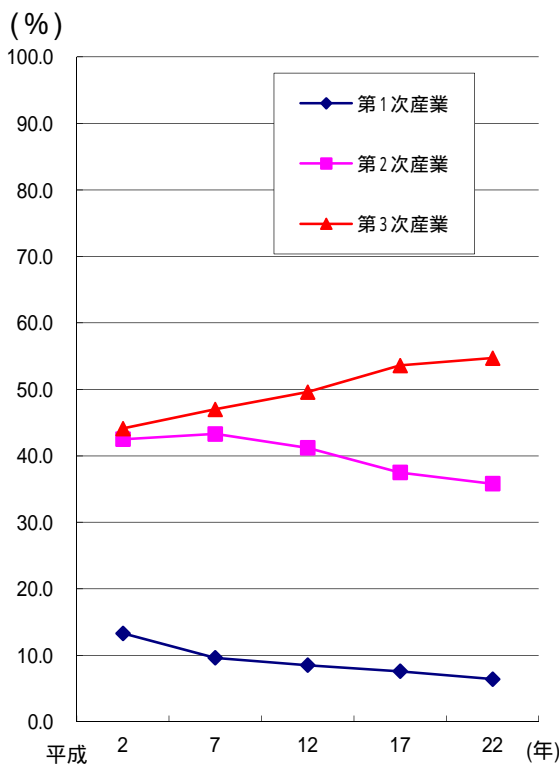
10月1日現在(単位:人)

区分	総数	第1次産業			第2次産業			第3次産業							
		農業	林業	漁業	鉱業、採石業、砂利採取業	建設業	製造業	熱供給・水道業	電気・ガス・情報通信業	運輸業、郵便業	卸売業、小売業	金融業、保険業	不動産業、物品賃貸業	学術研究、専門・技術サービス業	
平成22年	総数	22,625	1,443	0	3	2	2,110	5,991	47	147	1,570	3,274	370	173	483
	男	13,151	902	0	2	2	1,776	3,847	42	98	1,245	1,557	162	93	279
	女	9,474	541	0	1	-	334	2,144	5	49	325	1,717	208	80	204
区分	第3次産業								分類不能の産業						
	宿泊業、飲食サービス業	生活関連サービス業、娯楽業	学習教育、支援業	医療、福祉	複合サービス事業	（他に分類されないもの）	サービス業（除く）	公務（他に分類されるものを除く）							
平成22年	総数	958	744	930	1,791	191	1,024	677	697						
	男	368	285	392	377	110	687	491	436						
	女	590	459	538	1,414	81	337	186	261						

資料：国勢調査

総数には産業分類不能の産業を含む。

### 就業構造の変化



# 3

## 産業(大分類)別事業所数、従業者数

各年10月1日現在(単位:件、人)

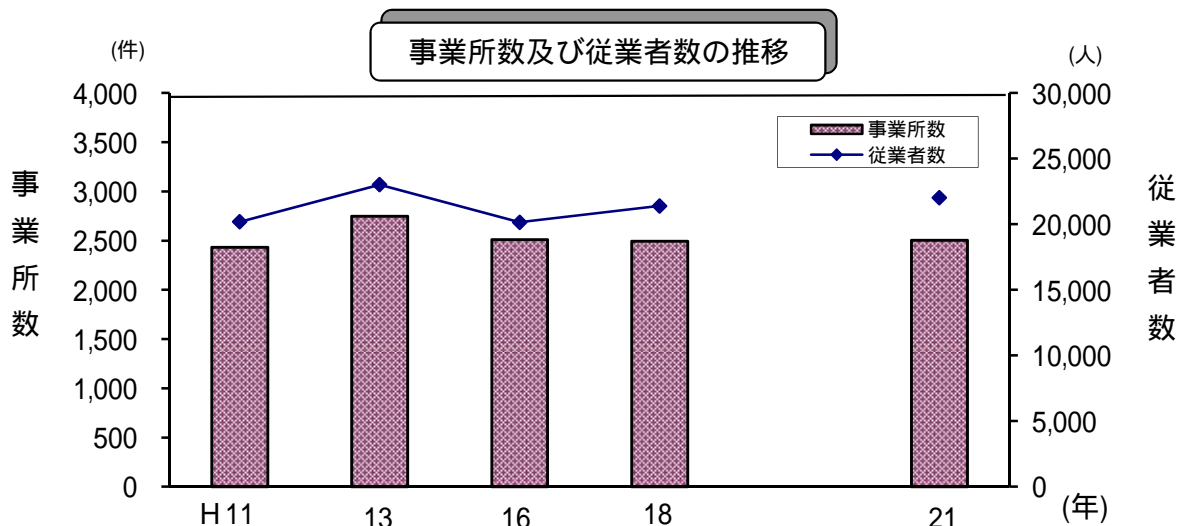
区 分	平成16年		平成18年	
	事業所数	従業者数	事業所数	従業者数
全産業	2,511	20,154	2,495	21,397
農林漁業	12	147	13	167
鉱 業	-	-	-	-
建設業	383	2,031	364	2,020
製造業	350	6,231	330	5,529
電気・ガス・ 熱供給・水道業	1	7	4	52
情報通信業	8	62	3	35
運輸業	66	1,615	65	1,504
卸売・小売業	697	4,185	672	4,244
金融・保険業	30	317	27	439
不動産業	100	248	100	271
飲食店、宿泊業	272	1,552	256	1,671
教育、学習支援業	49	162	82	922
医療、福祉	81	1,215	89	1,441
複合サービス事業	24	431	30	372
サービス業(他に分類 されないもの)	438	1,951	435	1,958
公務(他に分類 されないもの)	-	-	25	772

資料：事業所・企業統計調査

平成21年7月1日現在(単位:件、人)

区 分	平成21年	
	事業所数	従業者数
全産業	2,505	22,032
農林漁業	16	144
鉱業、採石業、 砂利採取業	-	-
建設業	377	2,043
製造業	313	5,274
電気・ガス・ 熱供給・水道業	3	41
情報通信業	11	57
運輸業、郵便業	84	1,753
卸売、小売業	651	4,452
金融、保険業	28	294
不動産業、物品賃貸業	139	375
学術研究、専門・ 技術サービス業	57	274
宿泊業、 飲食サービス業	232	1,718
生活関連サービス業、娯楽業	212	902
教育、学習支援業	77	888
医療、福祉	98	1,566
複合サービス事業	23	234
サービス業(他に分類 されないもの)	159	1,258
公務(他に分類 されるものを除く)	25	759

資料：平成21年経済センサス - 基礎調査



## 4

## 産業(大分類)別事業所数、地位別従業者数

平成21年7月1日現在(単位:件、人)

区 分	総数						
	事業所数	従業者数	うち 個人業主	うち無給の 家族従業者	うち 雇 用 者	うち 常用雇 用 者	うち 正社員・正職員
全産業	2,505	22,032	1,127	387	18,745	17,606	11,497
農林漁業	16	144	-	-	85	77	50
鉱業、採石業、 砂利採取業	-	-	-	-	-	-	-
建設業	377	2,043	169	43	1,403	1,243	1,001
製造業	313	5,274	119	42	4,794	4,683	3,346
電気・ガス・ 熱供給・水道業	3	41	-	-	41	41	37
情報通信業	11	57	-	-	47	46	36
運輸業、郵便業	84	1,753	8	3	1,631	1,565	1,212
卸売、小売業	651	4,452	291	138	3,659	3,277	1,545
金融、保険業	28	294	6	1	273	271	220
不動産業、 物品賃貸業	139	375	78	24	167	146	64
学術研究、専門・ 技術サービス業	57	274	36	4	193	185	129
宿泊業、 飲食サービス業	232	1,718	144	60	1,426	1,281	268
生活関連サービス業、 娯楽業	212	902	148	36	673	621	327
教育、学習支援業	77	888	32	3	846	803	620
医療、福祉	98	1,566	42	12	1,461	1,356	949
複合サービス事業	23	234	3	1	226	215	164
サービス業 (他に分類されないもの)	159	1,258	51	20	1,061	1,037	811
公務(他に分類 されるものを除く)	25	759	-	-	759	759	718

資料：平成21年経済センサス - 基礎調査

平成21年7月1日現在(単位:件、人)

区 分		総数	1～4人	5～9人	10～19人	20～29人	30人以上	派遣従 業員のみ
全産業	事業所数	2,505	1,462	506	314	85	132	6
	従業者数	22,032	3,172	3,318	4,270	1,991	9,281	-
農林漁業	事業所数	16	5	8	-	3	-	-
	従業者数	144	16	55	-	73	-	-
鉱業、採石業、 砂利採取業	事業所数	-	-	-	-	-	-	-
	従業者数	-	-	-	-	-	-	-
建設業	事業所数	377	222	100	46	7	2	-
	従業者数	2,043	487	675	599	162	120	-
製造業	事業所数	313	145	58	49	20	41	-
	従業者数	5,274	331	367	691	473	3,412	-
電気・ガス・ 熱供給・水道業	事業所数	3	-	1	1	1	-	-
	従業者数	41	-	9	10	22	-	-
情報通信業	事業所数	11	7	3	-	1	-	-
	従業者数	57	16	18	-	23	-	-
運輸業、郵便業	事業所数	84	20	18	22	7	17	-
	従業者数	1,753	45	125	303	159	1,121	-
卸売、小売業	事業所数	651	387	157	80	11	16	-
	従業者数	4,452	903	1,036	1,055	251	1,207	-
金融、保険業	事業所数	28	10	6	7	3	2	-
	従業者数	294	21	40	101	63	69	-
不動産業、 物品賃貸業	事業所数	139	123	12	2	1	1	-
	従業者数	375	216	76	20	21	42	-
学術研究、専門・ 技術サービス業	事業所数	57	41	9	5	2	-	-
	従業者数	274	96	57	71	50	-	-
宿泊業、 飲食サービス業	事業所数	232	139	44	31	7	11	-
	従業者数	1,718	317	294	441	169	497	-
生活関連サービス業、 娯楽業	事業所数	212	169	15	12	3	7	6
	従業者数	902	310	85	154	75	278	-
教育、学習支援業	事業所数	77	47	8	7	6	9	-
	従業者数	888	93	52	103	131	509	-
医療、福祉	事業所数	98	32	22	23	7	14	-
	従業者数	1,566	78	138	316	169	865	-
複合サービス事業	事業所数	23	9	11	-	2	1	-
	従業者数	234	23	70	-	50	91	-
サービス業 (他に分類されないもの)	事業所数	159	99	27	24	3	6	-
	従業者数	1,258	210	178	324	72	474	-
公務(他に分類 されるものを除く)	事業所数	25	7	7	5	1	5	-
	従業者数	759	10	43	82	28	596	-

資料：平成21年経済センサス - 基礎調査

# 6

## 産業(中分類)別事業所数及び従業者数

産業中分類	事業所数	従業者数
<b>A～S 全産業</b>	<b>2,505</b>	<b>22,032</b>
<b>A・B 農林漁業</b>	<b>16</b>	<b>144</b>
<b>A 農業</b>	<b>16</b>	<b>144</b>
0 1 農業	16	144
0 2 林業	-	-
<b>B 漁業</b>	<b>-</b>	<b>-</b>
0 3 漁業(水産養殖業を除く)	-	-
0 4 水産養殖業	-	-
<b>C～S 非農林漁業</b>	<b>2,489</b>	<b>21,888</b>
<b>C 鉱業、採石業、砂利採取業</b>	<b>-</b>	<b>-</b>
0 5 鉱業、採石業、砂利採取業	-	-
<b>D 建設業</b>	<b>377</b>	<b>2,043</b>
0 6 総合工事業	143	877
0 7 職別工事業(設備工事業を除く)	152	805
0 8 設備工事業	82	361
<b>E 製造業</b>	<b>313</b>	<b>5,274</b>
0 9 食料品製造業	32	793
1 0 飲料・たばこ・飼料製造業	3	16
1 1 繊維工業	33	175
1 2 木材・木製品製造業(家具を除く)	8	19
1 3 家具・装備品製造業	8	85
1 4 パルプ・紙・紙加工品製造業	8	131
1 5 印刷・同関連業	12	50
1 6 化学工業	6	68
1 7 石油製品・石炭製品製造業	2	70
1 8 プラスチック製品製造業	24	334
1 9 ゴム製品製造業	7	179
2 0 なめし革・同製品・毛皮製造業	6	18
2 1 窯業・土石製品製造業	20	301
2 2 鉄鋼業	3	114
2 3 非鉄金属製造業	2	109
2 4 金属製品製造業	53	1,553
2 5 はん用機械器具製造業	9	221
2 6 生産用機械器具製造業	15	172
2 7 業務用機械器具製造業	14	409
2 8 電子部品・デバイス・電子回路製造業	7	40
2 9 電気機械器具製造業	11	179
3 0 情報通信機械器具製造業	5	46
3 1 輸送用機械器具製造業	6	117
3 2 その他の製造業	19	75



産業中分類	事業所数	従業員数
<b>F 電気・ガス・熱供給・水道業</b>	<b>3</b>	<b>41</b>
3 3 電気業	-	-
3 4 ガス業	-	-
3 5 熱供給業	-	-
3 6 水道業	3	41
<b>G 情報通信業</b>	<b>11</b>	<b>57</b>
3 7 通信業	4	35
3 8 放送業	-	-
3 9 情報サービス業	5	20
4 0 インターネット附随サービス業	-	-
4 1 映像・音声・文字情報製作業	2	2
<b>H 運輸業、郵便業</b>	<b>84</b>	<b>1,753</b>
4 2 鉄道業	1	7
4 3 道路旅客運送業	12	120
4 4 道路貨物運送業	54	1,141
4 5 水運業	-	-
4 6 航空運輸業	1	11
4 7 倉庫業	9	304
4 8 運輸に附帯するサービス業	6	85
4 9 郵便業(信書便事業を含む)	1	85
<b>I 卸売、小売業</b>	<b>651</b>	<b>4,452</b>
5 0 各種商品卸売業	-	-
5 1 繊維・衣服等卸売業	6	39
5 2 飲食料品卸売業	33	287
5 3 建築材料、鉱物・金属材料等卸売業	35	174
5 4 器械器具卸売業	26	201
5 5 その他の卸売業	28	124
5 6 各種商品小売業	4	666
5 7 織物・衣服・身の回り品小売業	74	291
5 8 飲食料品小売業	166	965
5 9 機械器具小売業	87	479
6 0 その他の小売業	185	1,191
6 1 無店舗小売業	7	35
<b>J 金融業、保険業</b>	<b>28</b>	<b>294</b>
6 2 銀行業	6	93
6 3 協同組織金融業	3	46
6 4 クレジットカード業等非預金信用機関	-	-
6 5 金融商品取引業、商品先物取引業	1	14
6 6 補助的金融業等	-	-
6 7 保険業(保険媒介代理業等を含む)	18	141

平成21年7月1日現在(単位:件、人)

産業中分類	事業所数	従業員数
<b>K 不動産業、物品賃貸業</b>	<b>139</b>	<b>375</b>
6 8 不動産取引業	20	100
6 9 不動産賃貸業・管理業	104	208
7 0 物品賃貸業	15	67
<b>L 学術研究、専門・技術サービス業</b>	<b>57</b>	<b>274</b>
7 1 学術・開発研究機関	1	12
7 2 専門サービス業	20	142
7 3 広告業	2	5
7 4 技術サービス業	34	115
<b>M 宿泊業、飲食サービス業</b>	<b>232</b>	<b>1,718</b>
7 5 宿泊業	14	155
7 6 飲食店	205	1,459
7 7 持ち帰り・配達飲食サービス業	13	104
<b>N 生活関連サービス業、娯楽業</b>	<b>212</b>	<b>902</b>
7 8 洗濯・理容・美容・浴場業	162	496
7 9 その他の生活関連サービス業	24	114
8 0 娯楽業	26	292
<b>O 教育、学習支援業</b>	<b>77</b>	<b>888</b>
8 1 学校教育	25	687
8 2 その他の教育、学習支援業	52	201
<b>P 医療、福祉</b>	<b>98</b>	<b>1,566</b>
8 3 医療業	59	736
8 4 保健衛生	1	14
8 5 社会保険・社会福祉・介護事業	38	816
<b>Q 複合サービス事業</b>	<b>23</b>	<b>234</b>
8 6 郵便局	11	51
8 7 協同組合(他に分類されないもの)	12	183
<b>R サービス業(他に分類されないもの)</b>	<b>159</b>	<b>1,258</b>
8 8 廃棄物処理業	12	101
8 9 自動車整備業	58	228
9 0 機械等修理業(別掲を除く)	13	41
9 1 職業紹介・労働者派遣業	9	430
9 2 その他の事業サービス業	19	210
9 3 政治・経済・文化団体	12	78
9 4 宗教	31	78
9 5 その他のサービス業	5	92
<b>S 公務(他に分類されるものを除く)</b>	<b>25</b>	<b>759</b>
9 7 国家公務	6	120
9 8 地方公務	19	639

資料：平成21年経済センサス - 基礎調査

## 県内各市・近隣町村産業(大分類)別事業所数及び従業者数

区 分	総 数		農 林 漁 業		鉱業、採石業、 砂利採取業		建 設 業		製 造 業		電気・ガス・ 熱供給・水道業	
	事業所数	従業者数	事業所数	従業者数	事業所数	従業者数	事業所数	従業者数	事業所数	従業者数	事業所数	従業者数
茨 城 県	131,129	1,372,518	912	11,097	100	846	17,470	101,257	11,952	284,226	242	7,330
水 戸 市	14,605	164,648	24	382	3	26	1,386	11,522	562	7,652	31	1,666
日 立 市	8,100	100,972	15	202	5	39	795	6,006	788	28,321	12	432
土 浦 市	7,239	84,286	27	436	1	13	759	4,739	414	11,842	14	552
古 河 市	6,766	64,128	29	255	1	6	938	4,623	830	18,691	9	132
石 岡 市	3,621	31,601	24	373	1	8	559	2,602	342	6,381	6	141
結 城 市	2,579	22,677	24	194	2	25	379	1,862	397	6,624	2	42
龍ヶ崎市	2,870	29,481	14	136	-	-	298	1,883	214	5,789	5	488
<b>下 妻 市</b>	<b>2,505</b>	<b>22,032</b>	<b>16</b>	<b>144</b>	<b>-</b>	<b>-</b>	<b>377</b>	<b>2,043</b>	<b>313</b>	<b>5,274</b>	<b>3</b>	<b>41</b>
常 総 市	3,332	34,202	24	244	-	-	502	2,553	512	13,484	8	127
常陸太田市	2,332	16,570	23	167	4	39	346	1,727	252	2,689	6	53
高 萩 市	1,407	12,150	10	89	-	-	138	619	95	2,964	3	18
北 茨 城 市	1,986	18,753	11	284	-	-	247	1,069	242	6,314	7	44
笠 間 市	3,893	32,000	16	160	8	97	575	2,642	472	6,861	5	93
取 手 市	3,655	36,087	12	165	1	6	355	1,697	180	8,202	5	143
牛 久 市	2,463	25,684	15	228	1	2	260	1,357	126	3,547	1	3
つくば市	8,542	122,416	64	800	6	34	1,074	6,802	435	10,534	6	157
ひたちなか市	6,034	74,662	9	80	-	-	629	4,147	436	23,573	10	133
鹿 嶋 市	2,668	33,299	7	176	8	53	425	3,742	142	6,548	9	519
潮 来 市	1,422	11,388	5	54	4	30	197	1,052	115	1,881	4	20
守 谷 市	2,078	21,632	4	27	-	-	214	1,310	146	3,825	5	56
常陸大宮市	2,234	19,200	21	270	3	25	369	1,726	236	5,174	5	128
那 珂 市	2,119	18,656	6	37	1	13	308	1,694	178	3,029	6	69
筑 西 市	5,289	50,266	56	677	3	26	721	3,943	734	15,142	5	598
坂 東 市	2,939	25,752	33	341	-	-	591	2,513	468	7,717	4	36
稲 敷 市	2,093	18,230	36	396	6	40	323	1,615	255	5,025	2	33
かすみがうら市	1,662	16,208	30	288	-	-	282	1,337	174	4,190	3	24
桜 川 市	2,400	18,239	16	236	12	142	345	1,503	540	4,838	2	24
神 栖 市	4,645	55,323	20	649	15	119	722	5,666	286	13,227	16	585
行 方 市	1,802	14,219	46	557	6	53	362	1,489	211	3,444	2	21
鉾 田 市	1,966	15,065	43	560	2	8	361	1,822	135	1,797	3	16
つくばみらい市	1,575	17,536	14	155	-	-	277	1,458	162	4,976	2	30
小 美 玉 市	2,015	25,702	55	688	1	4	321	1,686	240	7,757	2	28
八 千 代 町	1,139	8,032	21	223	-	-	254	1,114	185	2,251	2	26
五 霞 町	476	8,436	2	28	-	-	127	769	84	4,572	4	10
境 町	1,553	12,378	13	113	-	-	244	982	242	3,167	2	38

事業内容等不詳は含まず。

情報通信業		運輸業、郵便業		卸売、小売業		金融、保険業		不動産業、 物品賃貸業		学術研究、専門・ 技術サービス業		宿泊業、 飲食サービス業	
事業所数	従業者数	事業所数	従業者数	事業所数	従業者数	事業所数	従業者数	事業所数	従業者数	事業所数	従業者数	事業所数	従業者数
<b>1,004</b>	<b>20,764</b>	<b>3,642</b>	<b>81,066</b>	<b>34,155</b>	<b>260,872</b>	<b>1,757</b>	<b>26,336</b>	<b>6,491</b>	<b>20,534</b>	<b>4,524</b>	<b>59,607</b>	<b>14,898</b>	<b>106,755</b>
182	4,047	237	8,314	4,007	36,782	354	8,175	1,084	3,732	790	5,351	1,947	15,518
115	7,558	204	5,415	2,058	15,035	104	1,511	377	1,172	281	3,342	1,230	8,370
71	1,602	191	6,546	1,996	17,933	148	2,496	447	1,508	305	3,291	902	7,203
31	198	232	4,676	1,705	12,254	90	1,517	404	1,136	156	723	773	5,115
18	107	100	2,101	913	6,436	44	544	149	554	104	428	388	2,292
5	26	65	1,159	664	4,653	26	369	109	258	81	453	250	1,838
17	144	58	1,270	736	6,184	31	401	186	473	112	868	352	2,673
<b>11</b>	<b>57</b>	<b>84</b>	<b>1,753</b>	<b>651</b>	<b>4,452</b>	<b>28</b>	<b>294</b>	<b>139</b>	<b>375</b>	<b>57</b>	<b>274</b>	<b>232</b>	<b>1,718</b>
11	66	149	2,417	865	5,316	31	372	117	329	88	714	290	1,812
7	16	44	491	596	3,399	20	233	50	127	71	423	204	1,008
6	30	31	511	383	2,561	15	150	79	180	41	195	199	919
11	61	55	789	514	3,366	25	212	72	150	47	160	227	1,625
9	26	94	1,837	1,050	6,722	34	419	184	415	118	571	410	2,667
41	214	64	1,483	958	7,180	57	812	235	754	156	644	462	2,969
26	165	38	1,014	639	5,656	42	461	166	590	110	588	261	2,590
155	2,128	168	3,772	2,326	21,458	110	1,501	465	2,163	486	23,122	994	10,608
87	2,065	137	3,350	1,662	13,437	73	985	260	909	209	1,733	905	6,651
22	253	71	2,652	672	5,409	50	680	133	472	83	1,751	385	2,297
1	2	27	630	390	2,559	21	198	52	109	54	465	195	1,231
25	99	50	1,168	496	4,440	29	363	179	492	90	604	220	2,466
10	146	50	550	626	3,771	25	253	67	163	50	334	182	1,067
14	53	51	1,087	571	4,107	27	266	72	204	69	997	222	1,416
19	280	160	3,099	1,342	8,955	92	1,017	218	550	146	963	504	2,927
7	27	109	2,252	683	4,735	22	213	98	265	62	199	238	1,291
6	17	70	890	590	3,795	13	185	64	194	47	217	159	1,101
5	70	84	1,854	366	3,389	14	118	136	303	41	275	119	625
4	11	51	867	690	4,566	16	187	49	131	38	165	151	805
12	184	292	6,093	1,001	8,452	52	618	337	1,027	112	1,426	700	5,161
3	7	52	840	433	2,485	19	181	27	78	48	199	128	636
10	38	53	778	531	3,452	15	214	72	245	48	413	174	917
12	70	90	2,536	362	2,889	11	108	40	153	57	436	131	778
3	8	88	2,168	508	4,451	23	199	73	206	35	214	158	765
1	4	45	665	266	1,390	10	162	18	48	21	70	74	395
1	1	47	1,544	78	525	2	19	9	22	10	141	23	132
3	29	53	960	428	2,599	8	147	73	189	32	182	135	942

平成21年7月1日現在(単位:件、人)

生活関連サービス業、 娯楽業		教育、 学習支援業		医療、福祉業		複合サービス 事業		サービス業(他に分類 されないもの)		公務(他に分類 されるものを除く)		区 分
事業所数	従業者数	事業所数	従業者数	事業所数	従業者数	事業所数	従業者数	事業所数	従業者数	事業所数	従業者数	
12,575	65,862	4,970	66,439	6,949	124,232	816	8,127	7,653	88,971	1,019	38,197	茨城県
1,351	8,263	543	8,378	895	16,404	55	566	1,067	20,136	87	7,734	水戸市
878	3,974	324	4,140	434	8,184	46	429	385	5,350	49	1,492	日立市
699	3,909	256	3,795	429	7,389	36	331	494	7,474	50	3,227	土浦市
646	2,917	253	2,626	294	4,595	30	192	299	2,262	46	2,210	古河市
356	1,702	123	1,310	217	4,262	33	403	220	1,073	24	884	石岡市
208	765	79	906	127	1,962	9	115	138	1,041	14	385	結城市
295	1,676	167	2,023	186	2,452	15	187	157	2,018	27	816	龍ヶ崎市
212	902	77	888	98	1,566	23	234	159	1,258	25	759	下妻市
264	1,200	102	1,021	148	2,251	29	165	165	1,442	27	689	常総市
248	1,392	112	984	125	2,147	31	239	156	501	37	935	常陸太田市
170	640	64	513	80	1,876	11	166	64	350	18	369	高萩市
207	976	88	860	95	1,723	17	166	103	606	18	348	北茨城市
347	1,891	142	1,526	182	3,636	21	203	201	1,480	25	754	笠間市
396	2,052	254	2,310	244	3,896	19	169	184	2,224	32	1,167	取手市
306	1,543	138	1,786	176	3,340	10	96	131	1,945	17	773	牛久市
734	4,600	303	10,252	507	11,728	49	431	608	10,577	52	1,749	つくば市
670	3,461	278	3,677	327	5,084	29	333	284	3,842	29	1,202	ひたちなか市
259	1,598	89	1,361	144	2,606	12	115	141	2,414	16	653	鹿嶋市
143	764	50	479	62	872	8	66	80	652	14	324	潮来市
203	1,141	143	1,279	160	2,487	6	59	98	1,468	10	348	守谷市
212	1,490	73	757	119	1,949	32	435	125	436	29	526	常陸大宮市
219	1,031	76	1,078	146	2,204	16	121	121	769	16	481	那珂市
505	1,947	197	1,885	265	4,520	30	501	252	1,940	40	1,296	筑西市
232	1,015	73	853	116	1,816	23	230	159	1,799	21	450	坂東市
188	1,302	56	629	78	1,520	19	158	153	670	28	443	稲敷市
131	876	47	523	89	1,181	16	123	105	669	20	363	かすみがうら市
194	769	52	652	92	2,020	13	153	116	624	19	546	桜川市
401	1,849	136	1,441	200	3,399	16	147	303	4,505	24	775	神栖市
168	1,032	60	724	68	1,453	19	161	124	438	26	421	行方市
200	840	68	875	96	1,556	20	239	108	665	27	630	銚田市
132	900	70	886	79	866	10	144	110	793	16	358	つくばみらい市
192	948	67	708	90	1,911	17	237	122	1,347	20	2,377	小美玉市
80	297	25	342	46	516	11	62	70	294	10	173	八千代町
24	45	12	103	19	242	3	23	24	145	7	115	五霞町
131	548	35	397	59	1,327	9	152	75	321	11	285	境町

資料:平成21年経済センサス-基礎調査