

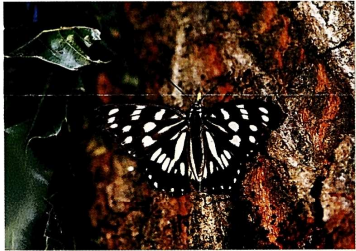
オオムラサキ タテハチョウ科
6月下旬～7月中旬、林内～林縁に出現
食草：エノキ



コクワガタ
クワガタムシ科
6月～9月に出現



ジャコウアゲハ♀ アゲハチョウ科
4月～8月に出現 食草：ウマノズクサ



ゴマダラチョウ タテハチョウ科
5月中旬～6月上旬・8月(年2化) 林内～林縁に出現
食草：エノキ



コムラサキ
タテハチョウ科
5月下旬～9月
林縁に出現
食草：ヤナギ類



ミドリヒョウモン♀ タテハチョウ科
6月～10月、林縁～草地に出現 食草：スマシロ類



ミドリシジミ
シジミチョウ科
6月中旬～7月上旬
林内～林縁に出現
食草：ハンノキ



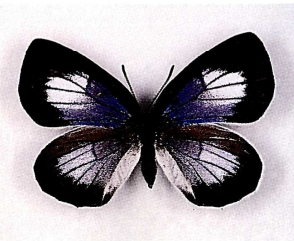
ウラナミアカシジミ
シジミチョウ科
6月、林内～林縁に出現
食草：クスギ



ベニシジミ
シジミチョウ科
3月下旬～11月
草地に出現
食草：スイバ



ツマキチヨウ♀ シロチョウ科
3月下旬～5月上旬に出現
食草：アブラナ科植物



ウラゴマダラ
シジミ♀
シジミチョウ科
5月下旬～6月中旬
林内～林縁に出現
食草：イボタ



ギンイチモンジ
セセリ
セセリチョウ科
5月～8月(年3化)
草地に出現
食草：ススキ



79科314種の植物と 49科295種の昆虫が生息しています



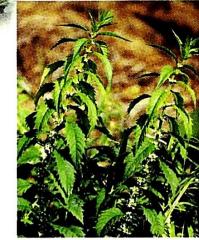
タカアザミ<高薊>
キク科
花期8月～10月
高さ1m～2mになる



セリ<芹>
セリ科
花期7月～8月
春の七草の一つ



ハンゲショウ<半夏生>
ドクダミ科 花期7月～8月
夏至から11日目にあたる半夏のころ葉が白くなる。または半化粧ともいう。



シロネ<白根>
シソ科
花期8月～9月
葉の基に花が群がって咲く



ツボスミレ
<坪薺>
スミレ科
花期4月～5月



ミソソバ
<溝蕎麦>
タデ科
花期9月～10月
小さな花が10数個
まるく集まって咲く



サクラタテ
<桜蓼>
タデ科
花期9月～10月
ピンクのかわいい花
が、桜に似ている。



ヤマトラノオ
<沼虎の尾>
サクラソウ科
花期7月～8月



ゲンソウコ<現の証拠>
フウソウ科 花期8月～9月
下痢止めの民間薬として有名