

13. 行財政

1

平成28年度一般会計歳入歳出予算(当初)

(歳入)

(単位:千円)

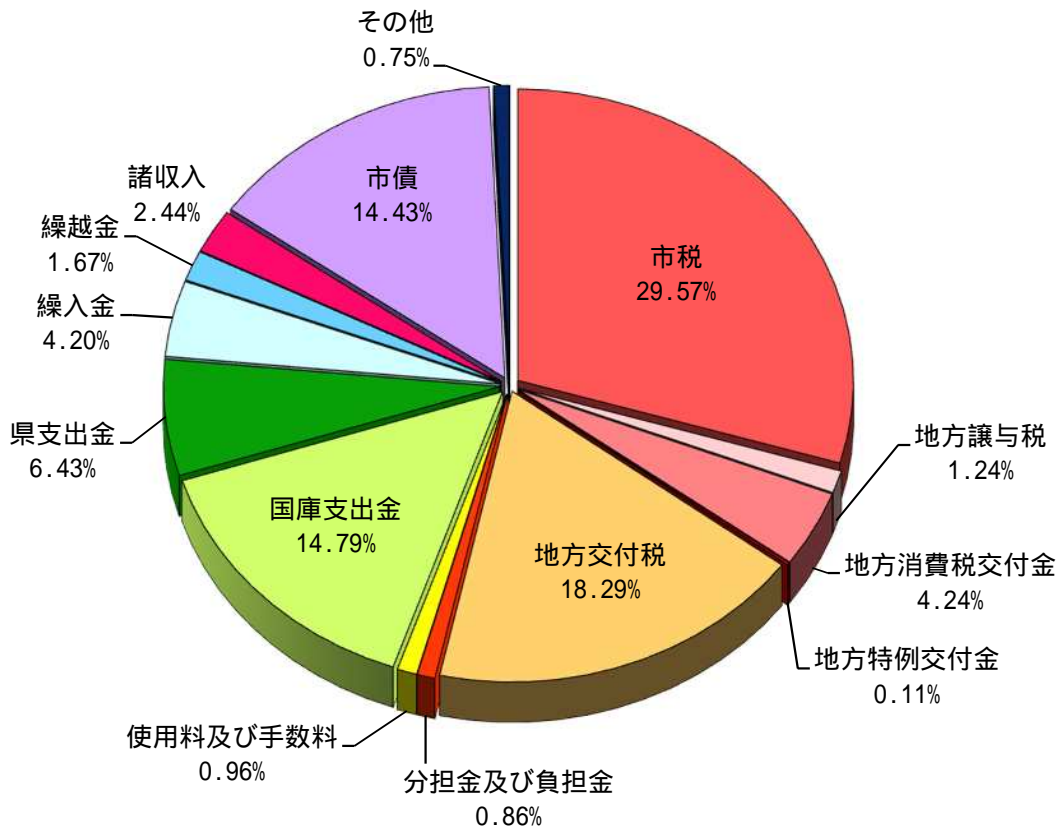
科 目	平成28年度	平成27年度	比 較	前年度比 (%)	構成比 (%)
総 額	17,935,000	16,980,000	955,000	5.6	100.00
市 税	5,303,862	5,280,683	23,179	0.4	29.57
地 方 譲 与 税	223,000	243,000	20,000	8.2	1.24
利 子 割 交 付 金	6,200	7,400	1,200	16.2	0.03
配 当 割 交 付 金	35,000	35,000	0	0.0	0.20
株 式 等 譲 渡 所 得 割 交 付 金	25,200	16,800	8,400	50.0	0.14
地 方 消 費 税 交 付 金	760,400	704,000	56,400	8.0	4.24
自 動 車 取 得 税 交 付 金	50,000	50,000	0	0.0	0.28
地 方 特 例 交 付 金	20,000	20,000	0	0.0	0.11
地 方 交 付 税	3,280,000	3,335,000	55,000	1.6	18.29
交 通 安 全 対 策 特 別 交 付 金	5,221	5,614	393	7.0	0.03
分 担 金 及 び 負 担 金	154,701	146,923	7,778	5.3	0.86
使 用 料 及 び 手 数 料	171,434	169,617	1,817	1.1	0.96
国 庫 支 出 金	2,653,105	2,192,250	460,855	21.0	14.79
県 支 出 金	1,153,876	1,283,470	129,594	10.1	6.43
財 産 収 入	7,755	7,599	156	2.1	0.04
寄 附 金	6,001	3,001	3,000	100.0	0.03
繰 入 金	753,899	652,219	101,680	15.6	4.20
繰 越 金	300,000	245,000	55,000	22.4	1.67
諸 収 入	437,746	395,124	42,622	10.8	2.44
市 債	2,587,600	2,187,300	400,300	18.3	14.43

(歳出)

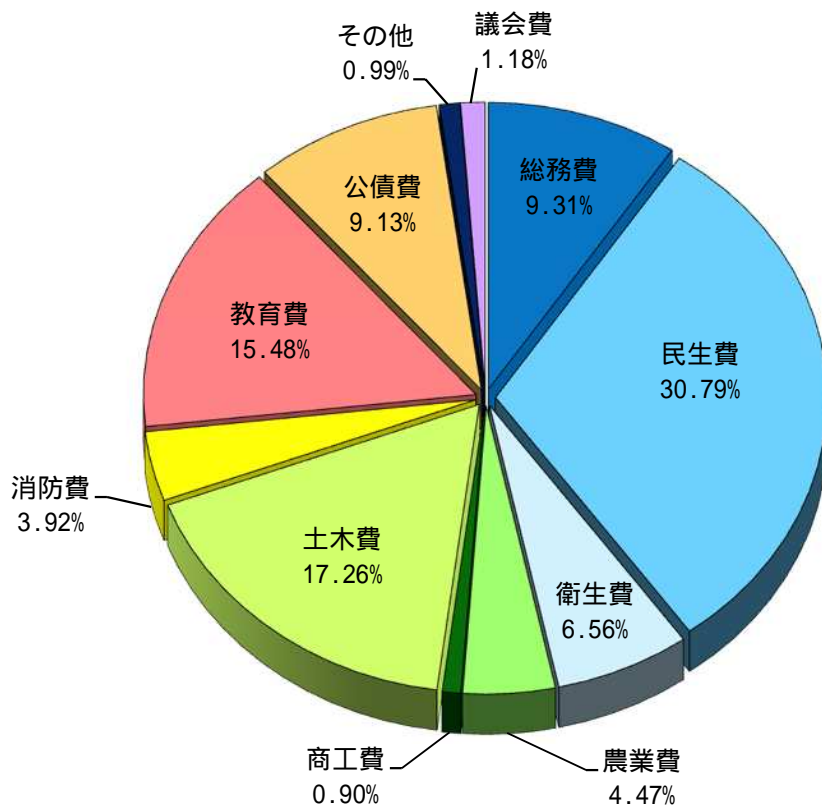
科 目	平成28年度	平成27年度	比 較	前年度比 (%)	構成比 (%)
総 額	17,935,000	16,980,000	955,000	5.6	100.0
議 会 費	212,380	223,810	11,430	5.1	1.18
総 務 費	1,669,459	1,700,917	31,458	1.8	9.31
民 生 費	5,522,852	5,449,635	73,217	1.3	30.79
衛 生 費	1,175,923	1,269,220	93,297	7.4	6.56
労 働 費	24,004	26,619	2,615	9.8	0.13
農 業 費	802,124	841,763	39,639	4.7	4.47
商 工 費	161,598	158,962	2,636	1.7	0.90
土 木 費	3,096,274	2,639,695	456,579	17.3	17.26
消 防 費	703,188	737,512	34,324	4.7	3.92
教 育 費	2,776,362	2,268,064	508,298	22.4	15.48
災 害 復 旧 費	122,845	6	122,839	2,047,316.7	0.68
公 債 費	1,637,991	1,633,797	4,194	0.3	9.13
予 備 費	30,000	30,000	0	0.0	0.17

資料：財政課

平成28年度歳入（構成比）



平成28年度歳出（構成比）



2

平成28年度特別会計歳入歳出・企業会計収入支出予算(当初)

(歳入又は収入)

(単位:千円)

会 計 別	平成26年度	前年度比(%)	平成27年度	前年度比(%)	平成28年度	前年度比(%)
特別会計総額	10,588,500	4.0	11,450,000	8.1	11,391,700	0.5
国民健康保険	5,786,000	2.0	6,570,000	13.5	6,566,000	0.1
後期高齢者医療	368,000	1.9	369,000	0.3	368,000	0.3
介護保険	3,157,000	3.2	3,242,000	2.7	3,276,000	1.0
介護サービス事業	8,500	14.9	7,000	17.6	8,700	24.3
下水道事業	1,036,000	18.1	1,061,000	2.4	973,000	8.3
砂沼サンビーチ	233,000	15.3	201,000	13.7	200,000	0.5
企業会計総額	1,145,283	11.1	1,116,175	2.5	1,062,015	4.9
水道事業	1,145,283	11.1	1,116,175	2.5	1,062,015	4.9
収益的収入	994,356	7.4	972,000	2.2	968,800	0.3
資本的収入	150,927	43.0	144,175	4.5	93,215	35.3

(歳出又は支出)

会 計 別	平成26年度	前年度比(%)	平成27年度	前年度比(%)	平成28年度	前年度比(%)
特別会計総額	10,588,500	4.0	11,450,000	8.1	11,391,700	0.5
国民健康保険	5,786,000	2.0	6,570,000	13.5	6,566,000	0.1
後期高齢者医療	368,000	1.9	369,000	0.3	368,000	0.3
介護保険	3,157,000	3.2	3,242,000	2.7	3,276,000	1.0
介護サービス事業	8,500	14.9	7,000	17.6	8,700	24.3
下水道事業	1,036,000	18.1	1,061,000	2.4	973,000	8.3
砂沼サンビーチ	233,000	15.3	201,000	13.7	200,000	0.5
企業会計総額	1,513,413	8.8	1,492,900	1.4	1,471,815	1.4
水道事業	1,513,413	8.8	1,492,900	1.4	1,471,815	1.4
収益的支出	1,076,952	12.9	1,059,400	1.6	1,042,516	1.6
資本的支出	436,461	0.1	433,500	0.7	429,299	1.0

資料：財政課

3

普通会計歳入歳出決算額及び市税の割合

(単位:千円)

区 分	歳 入		歳 出		市 税		歳 入 に 占 め る 市 税 の 割 合 %
	金 額	前年比%	金 額	前年比%	金 額	前年比%	
平成12年度	12,871,262	4.6	12,439,459	4.6	4,090,682	6.4	31.8
13年度	11,757,316	8.7	11,376,107	8.5	4,033,941	1.4	34.3
14年度	11,253,972	4.3	10,967,524	3.6	3,961,523	1.8	35.2
15年度	11,550,340	2.6	11,085,951	1.1	3,779,630	4.6	32.7
16年度	11,499,158	0.4	10,945,396	1.3	3,806,171	0.7	33.1
17年度	15,263,830	32.7	14,526,189	32.7	4,794,206	26.0	31.4
18年度	14,816,258	2.9	14,228,616	2.0	4,914,909	2.5	33.2
19年度	14,603,316	1.4	14,010,837	1.5	5,416,871	10.2	37.1
20年度	14,699,559	0.7	14,241,242	1.6	5,429,869	0.2	36.9
21年度	15,834,887	7.7	15,288,175	7.4	5,217,526	3.9	32.9
22年度	15,935,976	0.6	14,950,220	2.2	5,177,628	0.8	32.5
23年度	19,348,418	21.4	17,868,873	19.5	5,351,584	3.4	27.7
24年度	17,278,119	10.7	15,916,708	10.9	5,396,955	0.8	31.2
25年度	17,722,295	2.6	16,312,702	2.5	5,439,901	0.8	30.7
26年度	18,413,204	3.9	17,221,745	5.6	5,539,902	1.8	30.1
27年度	18,741,594	1.8	17,470,376	1.4	5,549,770	0.2	29.6

資料：財政課

4

市有財産状況

区 分		平成23年度 決算現在高	24年度	25年度	26年度	27年度
公有財産	土 地 (㎡)	1,203,215	1,204,180	1,204,998	1,206,262	1,216,860
	建 物 (㎡)	151,168	151,075	151,672	150,948	143,944
	物 件 (㎡)	131,305	131,305	130,639	131,758	130,834
	有 価 証 券 (千円)	0	0	0	0	0
	出資による権利(千円)	131,810	132,310	132,710	133,910	134,610
物品	車 両 (台)	133	131	140	135	134
	そ の 他 (台)	389	392	341	365	433
債 権 (千円)		83,113	83,544	81,882	81,518	81,045
基 金 (千円)		3,212,553	3,814,968	4,379,157	4,133,862	4,288,336

資料：財政課

5

普通会計性質別歳出決算

(単位:千円)

区 分	平成23年度 決算現在高	24年度	25年度	26年度	27年度
総 額	17,868,873	15,916,708	16,312,702	17,221,745	17,470,376
人 件 費	2,627,717	2,387,692	2,311,904	2,259,307	2,239,826
物 件 費	2,188,933	2,276,121	2,300,049	2,433,076	2,738,883
補 助 費 等	2,440,583	2,230,437	2,163,507	2,579,262	2,306,786
維 持 補 修 費	87,095	83,588	86,267	84,883	83,664
扶 助 費	2,685,004	2,684,913	2,811,085	3,003,226	3,200,874
普 通 建 設 事 業 費	3,497,598	1,990,616	2,290,583	3,090,370	2,809,276
災 害 復 旧 費	563,457	63,773	-	-	117,619
公 債 費	1,582,065	1,685,422	1,777,281	1,705,809	1,616,835
出 資 金 及 び 貸 付 金	99,687	84,267	69,957	77,127	67,875
積 立 金	410,393	674,500	675,672	56,861	302,403
繰 出 金	1,686,341	1,755,379	1,826,397	1,931,824	1,986,335

資料：財政課

普通会計性質別歳出決算内訳



6

財政力状況

(単位:千円)

区 分	平成22年度	23年度	24年度	25年度	26年度	27年度
基準財政需要額	7,624,099	7,491,935	7,464,835	7,461,145	7,489,091	7,810,869
基準財政収入額	4,632,539	4,664,009	4,653,531	4,834,404	4,935,870	5,159,581
標準財政規模	10,502,810	10,228,309	10,194,209	10,315,224	10,239,433	10,427,439
財政力指数	0.638	0.626	0.618	0.631	0.643	0.656
実質収支比率(%)	9.0	13.5	12.5	12.2	8.0	11.6
実質公債費比率(%)	16.5	15.4	14.0	12.9	11.3	9.6
積立金現在高	2,619,727	2,815,103	3,428,467	4,009,671	3,773,767	3,882,685
地方債現在高	16,036,938	17,604,302	17,941,219	18,106,590	18,682,594	19,652,581
債務負担行為額	1,244,023	1,082,566	806,769	846,432	698,327	523,901

資料：財政課

用語解説

財政力指数とは・・・

地方公共団体の財政力を示す指標で、基準財政収入額を基準財政需要額で除して得た数値の過去3年間の平均値。

財政力指数が高いほど、普通交付税算定上の留保財源が大きいことになり、財源に余裕があるといえます。

実質公債費比率とは・・・

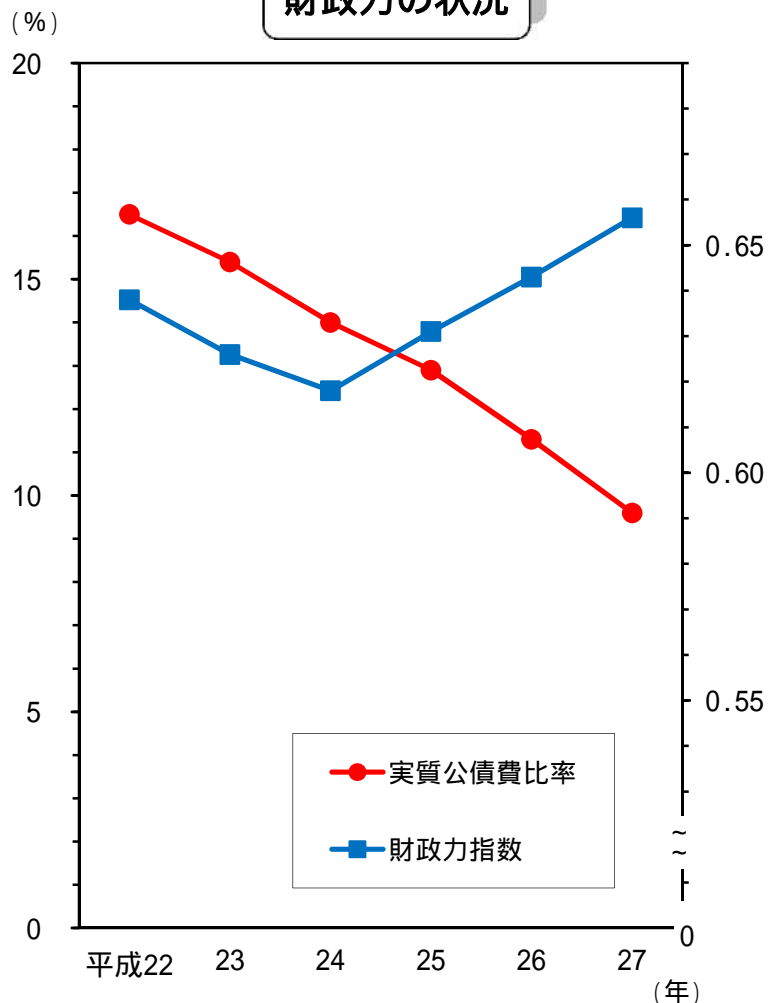
地方公共団体の一般会計等が負担する元利償還金及び準元利償還金()の標準財政規模に対する比率の過去3年間平均値。

借入金(地方債)の返済額及びこれに準じる額の大きさを指標化し、資金繰りの程度を表す指標です。

準元利償還金...一部事務組合の地方債の償還金への負担金や公営企業等(上水道・下水道)の地方債の償還金への一般会計等からの繰出金等公債費相当部分

資料：総務省HPより抜粋

財政力の状況

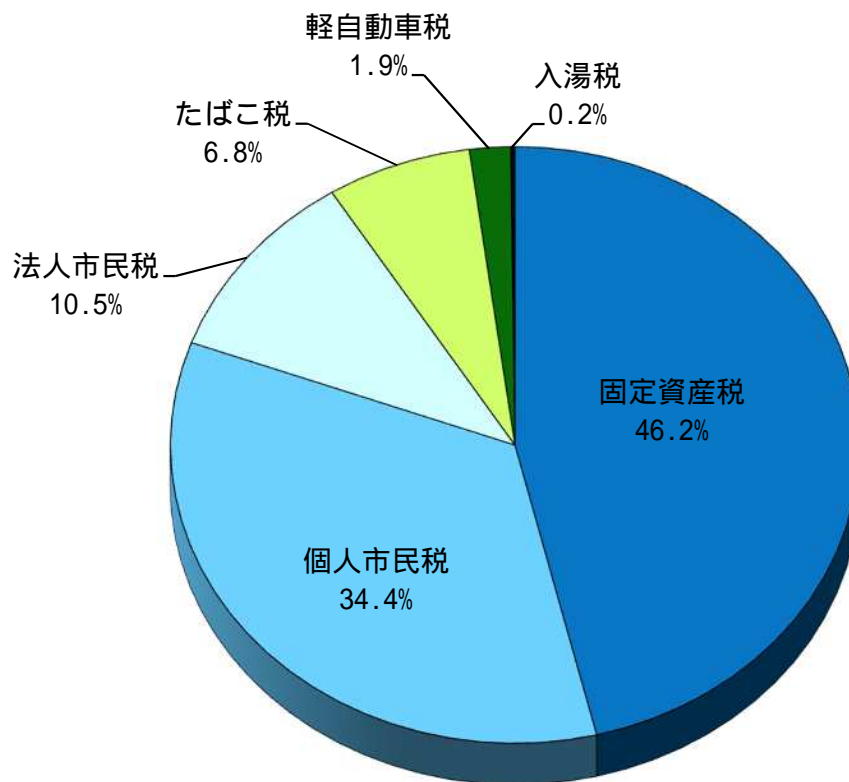


7

市税調定収入額

	平成23年度			24年度		
	調定額 (千円)	収入額 (千円)	収入率 (%)	調定額 (千円)	収入額 (千円)	収入率 (%)
総額	5,904,186	5,351,584	90.6	5,873,637	5,396,954	91.9
市民税	個人	1,746,945	88.4	1,874,437	90.5	
	法人	428,058	97.8	490,655	97.3	
固定資産税	3,013,396	2,718,708	90.2	2,824,771	2,576,964	91.2
軽自動車税	115,291	96,433	83.6	117,345	99,556	84.8
たばこ税	359,867	359,867	100.0	355,338	355,338	100.0
鉱産税	-	-	-	-	-	-
特別土地保有税	-	-	-	-	-	-
旧法による税	-	-	-	-	-	-
都市計画税	-	-	-	-	-	-
入湯税	11,146	11,146	100.0	13,308	13,308	100.0

市税納入額別割合（平成27年度）

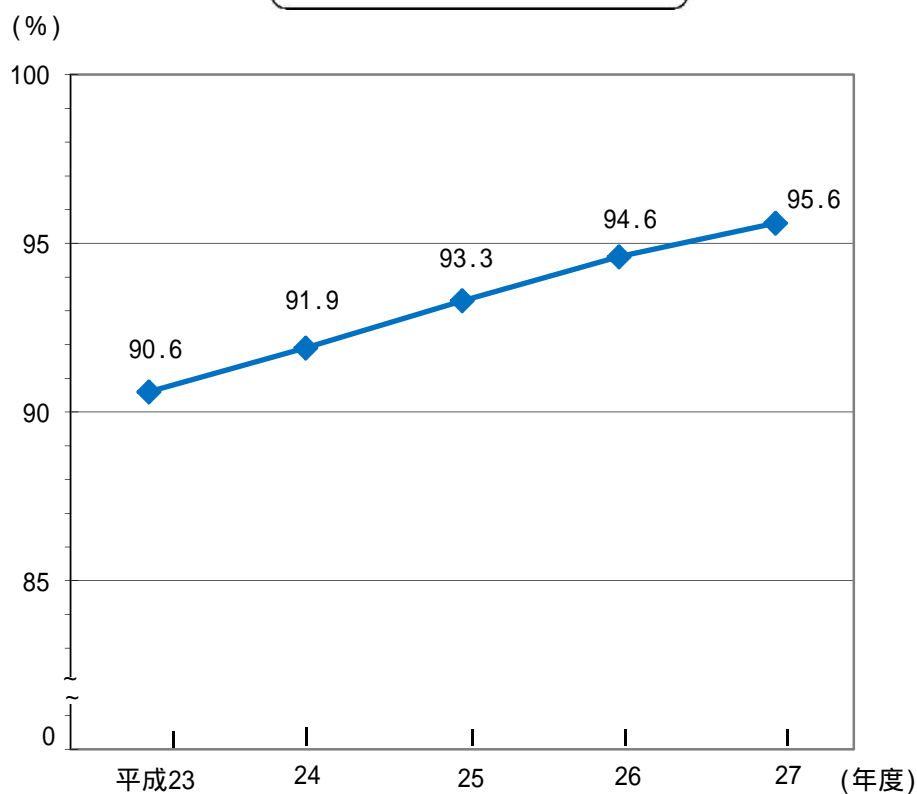


(単位:千円・%)

25年度			26年度			27年度		
調定額 (千円)	収入額 (千円)	収入率 (%)	調定額 (千円)	収入額 (千円)	収入率 (%)	調定額 (千円)	収入額 (千円)	収入率 (%)
5,828,189	5,439,901	93.3	5,858,964	5,539,903	94.6	5,803,758	5,549,770	95.6
2,069,815	1,908,592	92.2	2,033,863	1,901,456	93.5	2,008,699	1,907,783	95.0
453,461	445,152	98.2	542,854	536,028	98.7	589,277	584,532	99.2
2,778,779	2,577,189	92.7	2,761,991	2,599,380	94.1	2,692,788	2,561,263	95.1
115,801	98,635	85.2	119,928	102,711	85.6	123,657	106,855	86.4
397,215	397,215	100.0	379,403	379,403	100.0	376,803	376,803	100.0
-	-	-	-	-	-	-	-	-
-	-	-	-	-	-	-	-	-
-	-	-	-	-	-	-	-	-
-	-	-	-	-	-	-	-	-
13,118	13,118	100.0	20,925	20,925	100.0	12,534	12,534	100.0

資料：財政課

市税収入率の推移



代	市 長			副 市 長 (助 役)			収 入 役		
	氏 名	就 任 年月日	退 任 年月日	氏 名	就 任 年月日	退 任 年月日	氏 名	就 任 年月日	退 任 年月日
初	澤部元信	S29.6.1	S30.11.18	宇梶謙	S29.6.1	S31.2.17	小島幹	S29.6.1	S30.7.1
2	横瀬花兄七	30.12.20	34.12.19	荒井高二郎	31.3.1	32.1.31	名和重良	31.9.1	32.6.7
3	澤部元信	34.12.20	38.12.19	名和重良	32.6.8	34.12.3	中山四郎	33.7.1	37.6.30
4	中山繁	38.12.20	42.9.11	宇梶謙	35.1.19	39.1.18	中山四郎	39.1.16	41.7.6
5	加藤俊介	42.10.27	46.10.26	名和重良	39.1.19	43.1.18	宇津野竹雄	43.11.11	44.12.31
6	加藤俊介	46.10.27	50.10.26	名和重良	43.1.19	44.7.31	横島良市	47.10.1	51.9.30
7	加藤俊介	50.10.27	54.10.26	外山重義	45.7.16	49.7.15	横島良市	51.10.1	55.9.30
8	加藤俊介	54.10.27	56.7.10	横島良市	55.10.1	59.9.30	武田守	55.10.1	59.9.30
9	鳩貝充	56.8.2	60.8.1	横島良市	59.10.1	63.4.5	武田守	59.10.1	63.9.30
10	鳩貝充	60.8.2	63.2.27	阿内正隆	H3.4.1	H5.3.31	武田守	63.10.1	H4.9.30
11	横島良市	63.4.17	H4.4.16	武田守	5.4.1	7.9.21	武田守	H4.10.1	5.3.31
12	横島良市	H4.4.17	7.9.21	松下賢二	8.4.1	10.3.31	坂入勉	5.4.1	9.3.31
13	山中博	7.10.29	11.10.28	坂入勉	10.4.1	14.3.31	坂入勉	9.4.1	10.3.31
14	山中博	11.11.21	14.3.20	石井一男	14.7.1	16.3.31	吉井弘	10.4.1	14.3.31
15	小倉敏雄	14.4.14	18.4.13	横瀬靖彦	16.4.1	18.5.31	横瀬靖彦	14.7.1	16.3.31
16	小倉敏雄	18.4.14	22.4.13	稲葉本治	18.7.1	19.3.31	中川行雄	16.4.1	19.3.31
17	稲葉本治	22.4.14	26.4.13	稲葉本治	19.4.1	22.1.31			
18	稲葉本治	26.4.14		野中周一	25.4.1				

地方自治法の改正に伴い、平成19年4月1日から助役制を副市長制に移行。

資料：総務課

地方自治法の改正に伴い、平成19年4月1日から収入役制を廃止。

9

市職員数

各年4月1日現在

区 分		24年	25年	区 分		26年	27年	28年
総 数		320	320	総 数		318	318	320
市 長 部 局	総 数	257	257	市 長 部 局	総 数	257	257	259
	総 務 部	53	56		市 長 公 室	19	19	21
	市 民 部	60	58		総 務 部	35	35	35
	保 健 福 祉 部	81	81		市 民 部	58	58	58
	経 済 建 設 部	58	57		保 健 福 祉 部	82	82	81
	会 計 課	5	5		経 済 部	26	26	26
教 育 委 員 会	総 数	46	46	教 育 委 員 会	総 数	44	44	44
	教 育 部	33	33		教 育 部	31	31	32
	幼 稚 園	9	9		幼 稚 園	9	9	9
	小 学 校	3	3		小 学 校	3	3	2
中 学 校	1	1	中 学 校	1	1	1		
議 会 事 務 局		5	5	議 会 事 務 局		5	5	5
農 業 委 員 会 事 務 局		5	5	農 業 委 員 会 事 務 局		5	5	5
水 道 事 業 所		7	7	水 道 事 業 所		7	7	7
職員 1 人当たりの市民数		138	137	職員 1 人当たりの市民数		137	136	134

資料：総務課

職員数及び職員 1 人当たりの市民数の推移

