

「8月27日茨城県知事選挙」実施

Part1

茨城県知事選挙が行われます

- ◆投票日時 8月27日(日)午前7時～午後6時
※午後6時に投票所を閉鎖します。ご注意ください
- ◆投票所 市内31カ所
※郵送される入場券に投票所が記載されています
- ◆期日前投票のできる期間と場所
◇期間 8月11日(金・祝)～26日(土)
◇時間 午前8時30分～午後8時
◇場所 市役所本庁舎 1階 市民ホール
市役所千代川庁舎 1階 ホール

Part2

政治家の寄附は禁止、有権者が求めることも禁止されています

政治家(候補者、候補者になろうとする者および現に公職にある者)が、選挙区内の人にお金や物を寄附することは罰則をもって禁止されています。

政治家は、寄附を「贈らない」、有権者は政治家に対して寄附を「求めない」、政治家からの寄附を「受け取らない」という寄附の『三ない運動』をみんなで進め、ルールを守って明るい選挙を実現させましょう。

問 市選挙管理委員会(市総務課内) ☎43-2115 FAX 43-4214

コミュニティサイクル「しもんチャリ」を一時運行停止します

下妻まつり開催に伴い、8月4日(金)～6日(日)の3日間、全てのサイクルポートの「しもんチャリ」について運行を一時停止します。

ご迷惑をおかけしますが、ご理解ご協力をお願いします。

問 市都市整備課 ☎45-8128 FAX 43-2945

Part3

若者による『期日前投票立会人』募集

- ◆対象者 選挙権を有し、原則として18～30歳代の方
- ◆募集人数 延べ64人
※8月11日(金・祝)～26日(土)各日4人
- ◆報酬 日額9,500円 ※昼食付
- ◆申込方法 次のものを持参の上、市選挙管理委員会にお申し込みください。
①印鑑
②報酬振込先口座が分かるもの
③個人番号通知カード
④本人確認書類(運転免許証、健康保険証など)
※マイナンバーカードを持参される場合、またはすでに個人番号を市に登録している場合は③、④の提示は不要です
- ◆申込期限 8月2日(水)まで



みんなの一票大切に!

Part4

選挙の事前運動、戸別訪問は禁止されています

政治家が、選挙に際し事前運動、戸別訪問を行うことは罰則をもって禁止されています。

農作物の放射性物質検査一時利用停止

- ◆利用停止期間 8月21日(月)～31日(木)

上記期間で放射性物質検査機器のメンテナンスを行うため、放射性物質検査を一時利用停止します。ご理解ご協力をお願いします。

問 市農政課 ☎44-0729 FAX 43-3239

児童扶養手当の現況届をご提出ください

児童扶養手当を受けている方は、今後の受給資格要件を確認するために、毎年8月に現況届の提出が必要です。所得制限により手当の支給が停止している方も届け出が義務付けられています。2年間この届を出さないと受給資格喪失となります。

対象となる方には、7月下旬に通知を送付しますので同封の現況届などに必要事項を記入の上、下記の申請受付日に提出してください。未提出の場合は、8月以降の手当が受けられなくなります。

※児童扶養手当とは、ひとり親家庭または養育者家庭の方が受給する手当です

- ◆受付日時 8月1日(火)～31日(木)
※土・日曜日、祝日を除く(ただし、8月20日(日)は受け付けします)
〈午前〉9時～11時 〈午後〉1時～4時
※当日の午前8時30分から番号札の配布を開始します(受付会場前)
※午前11時から、午後の番号札配布に切り替わり、午後4時をもって番号札配布を終了します
※番号札の順に受け付け、番号札をお持ちの方のみ受け付けを行います
※昼休みなど上記以外の受け付けは、ご遠慮ください
- ◆受付会場 市役所第二庁舎 3階 中会議室
※市役所子育て支援課での受け付けは、原則行いません
※ハローワーク下妻による就職相談窓口を設けます(月・金曜日のみ)

- ◆持参するもの 次のものを持参してください。状況により別途書類が必要となる場合があります。
◇現況届
◇養育費などに関する申告書(養育者家庭を除く)
◇住民票上の世帯分離について(調書)
◇印鑑(ゴム印以外のもの)
さらに次に該当する方は、指定のものをご持参ください。
①平成29年1月2日以降に下妻市に転入された方は、平成29年度課税証明書(所得・控除額・扶養人数の分かるもの)
②受給開始より5年等経過した方および平成29年7月～平成30年6月に5年等満了する方(対象者には個別に通知します)は、「一部支給停止適用除外事由届」および事由を証明する添付書類
③平成28年12月31日において年齢が16歳以上19歳未満の所得税法上の扶養親族がある場合(対象と思われる方には個別に通知します)は、「16歳以上19歳未満の控除対象扶養親族に関する申立書」

問 市子育て支援課 ☎45-8120 FAX 30-0011

荒廃した農地を再生してみませんか

農地を耕作放棄にすると、雑草の繁茂、病害虫の発生などの原因となる恐れがありますので、適正な管理をお願いします。

耕作放棄地の除草などを行い、農地として再生・利用する取り組みに対しての支援があります。

これから再生作業をお考えの方は、市役所農政課までご相談ください。

- ◆主な支援内容
◇荒れた農地の再生作業+土壌改良(土づくり) 50,000円/10a
◇営農定着(種苗等資材) 25,000円/10a
※「主食米、麦、大豆、そばなどを作付けする場合」と「米および水田活用の直接支払交付金の交付対象農地」は支援対象外
- ◆主な条件
◇再生利用計画を作成すること。
◇再生経費が10万円/10a以上であること。
◇再生した農地を5年間以上耕作すること。
◇農振農用地区域内の農地であること。

問 申 市農政課 ☎44-0729 FAX 43-3239

野焼きで迷惑しています



「煙で洗濯物に臭いが付いてしまった」「家の中にまで臭いが入って来て体調を悪くした」「火柱が上がって火災になるかと思った」など野焼きを原因とする苦情がたくさん市に寄せられています。

野焼きは「廃棄物処理法」で一部の例外を除いて禁じられており、**罰則規定(5年以下の懲役又は1,000万円以下の罰金)**があります。

- ◆市民の皆さまへのお願い
◇ドラム缶やブロック積みなど簡易な焼却炉による焼却もやめてください。
◇家庭から出るごみは市指定のごみ袋に入れ、各地区の集積所に出すか、クリーンポート・きぬへ直接搬入してください。
◇会社や店舗から出るごみは、事業系一般廃棄物または産業廃棄物として処理してください。
◇産業廃棄物は専門の処理業者に依頼してください。

問 市生活環境課 ☎43-8234 FAX 44-7833

市土砂等埋立審査会の開催日

4月より「市土砂等による土地の埋立、盛土及びたい積の規制に関する条例」に基づく「市土砂等埋立審査会」の開催日を下記のように運用していますので、ご注意ください。

- ◆申請書提出期限
毎月15日、午後5時15分まで(15日が閉庁日の場合は、14日以前の閉庁日)
- ◆審査会開催日 申請月の翌月15日以降

問 市生活環境課 ☎43-8234 FAX 44-7833

『夏休み環境学習企画～エコネット塾～』参加者募集

「エコネット塾」は、地球温暖化問題をみんなで考え、環境保全の意識を高めあっていく学習講座です。今年、栃木県で3R取り組み見学と湿地植物の観察を実施します。

- ◆概要 ◇エコハウスリックル(鹿沼市)3R取り組み見学
◇渡良瀬遊水地(栃木市)湿地植物の観察

- ◆日時 8月6日(日)

時間	内容	場所
午前8時15分	出発	下妻市役所本庁舎東側に集合、バスを利用
午前10時20分～11時20分	3R取り組み見学	エコハウスリックル
正午～午後2時	昼食(自由行動)	FKDインターパーク
午後3時～4時	湿地植物の観察	渡良瀬遊水地
午後5時	帰着	下妻市役所解散

- ◆定員 40人 ※先着順
- ◆要件 市内在住・在勤の方(小学3年生以下は保護者同伴)を対象とします。
※未成年者のみの参加は保護者の同意が必要です
- ◆参加費 イベント保険料代 200円
※別途、各自で昼食代・飲み物代をご用意ください
※運動靴などの歩きやすい服装でお越しください
- ◆申込締切 7月31日(月)午後5時まで
- ◆主催 STOP!温暖化エコネットしもつま

問 申 市生活環境課
☎43-8234 FAX 44-7833

ひばりくんの安心・安全コーナー

【交通安全思いやり110番】

交通事故や犯罪被害に遭う恐れがある高齢者や泥酔者などを発見した際には、ためらわずに110番通報しましょう。
110番通報すると、県警本部(水戸市)につながります。発見した場所や状況をお伝えください。
場所が分かりにくい場合は、次の施設などを確認してお答えください。
◇近くの店舗・学校名
◇東京電力の電柱番号
◇自動販売機の住所表示

問 申 下妻警察署 ☎43-0110
市消防交通課 ☎43-8309
FAX 43-4214



「排水設備主任技術者試験および講習会」開催

〈主任技術者試験〉
◇日時 10月23日(月)
午後1時30分～3時30分
(受付 午後0時30分～)

〈講習会(受講無しでの受験可)〉
◇日時 9月28日(木)
午後1時30分～4時30分
(受付 午後0時30分～)

◇講習内容
下水道一般、下水道関係法令、主任技術者制度、排水設備の設計・施工など

◆場所 ホテル グランド東雲
[つくば市小野崎488-1]

◆手数料 主任技術者試験・講習会 各2,000円

◆申込手続
受験申込書に写真2枚、履歴書、住民票抄本、卒業証明書(卒業証書の写しでも可)、資格証明書、振込受付証明書を添付の上、お申し込みください。

◆申込締切 8月17日(木)まで

◎茨城県下水道協会のホームページ(<http://www.jsdi.or.jp/~kyokai/>)にて申請様式のダウンロードができます。

◎受験資格・申込書・振込用紙の配布および詳細は、下記までお問い合わせください。

問 申 市上下水道課
☎44-5311 FAX 44-5312

「敬老福祉大会」開催

第46回敬老福祉大会を開催します。市内在住の高齢者の方はどなたでも参加できますので、ぜひご来場ください。
座席数に限りがありますので、ご了承ください。

- ◆日時 9月10日(日)午前9時30分～
- ◆場所 下妻市民文化会館
- ◆内容 式典・芸能発表
- ◆大会参加(観覧)・芸能発表の申込方法
◇老人クラブ会員の方
単位老人クラブ会長にお申し込みください。
◇老人クラブ会員以外の方
市役所介護保険課にお申し込みください。
申込書は市役所介護保険課(第二庁舎2階)窓口で配布しています。
申込多数の場合は、抽選となります。
- ◆申込締切 8月7日(月)まで

問 申 市介護保険課
☎45-8123 FAX 30-0011



市民活動団体を登録しませんか

～活動のPRや会員募集などにお役立てください～

市では、市民協働のまちづくりの一環として、市民活動団体の登録を募集します。

- ◆登録のメリット
◇市ホームページ・広報印刷物などにより、会員募集やイベント開催などがPRでき、広く活動情報を発信できます。
◇市民活動のための有益な情報(国・県などの補助金の募集、講演会の開催など)を提供します。

- ◆登録できる団体
次の①～⑥までの要件に、全て該当する必要があります。営利を目的にしない団体に限ります。
①自主的・自発的に、不特定多数の方の利益の増進を目的とした活動を継続的に行っていること。
②構成員が5人以上であり、市内を中心に活動が行われていること。
③団体の入退会に制限がないこと。
④法令、条例などに違反する活動をしていないこと。
⑤政治的、宗教的、その他公共性を欠く活動をしていないこと。
⑥暴力団またはその構成員の統制下にある団体ではないこと。

◆登録方法
市役所市民協働課(本庁舎2階)窓口備え付けの様式、または市ホームページからダウンロードした様式により、応募ください。

問 申 市民協働課
☎43-2114 FAX 43-1960

高齢者運賃割引証を臨時発行します

市コミュニティバス「シモンちゃんバス」は「高齢者運賃割引証」を運転手に提示することにより、運賃(大人200円)が半額の100円になります。

「高齢者運賃割引証」は市役所企画課(本庁舎2階)で発行していますが、敬老福祉大会の会場で臨時発行します。

- ◆日時 9月10日(日)午前8時30分～午後1時
- ◆場所 下妻市民文化会館(敬老福祉大会の受付隣り)
- ◆持参するもの 後期高齢者医療被保険者証など住所と年齢の分かるもの

問 企画課 ☎43-2113 FAX 43-1960

茨城県警察官採用試験(第2回)実施

- ◆平成28年度からの変更点
◇受験資格(年齢基準)の引き上げ
◇資格加点制度を導入
- ◆試験区分、採用予定人員および受験資格



試験区分	採用予定人員	受験資格
男性警察官A	16人程度	昭和59年4月2日以降に生まれた人で、学校教育法による大学(短期大学を除く)を卒業した人もしくは平成30年3月31日までに卒業見込みの人または人事委員会がこれと同等と認める人
女性警察官A	4人程度	
男性警察官B	50人程度	昭和59年4月2日から平成12年4月1日までに生まれた人で、上記警察官Aの受験資格(学歴区分)に該当しない人
女性警察官B	13人程度	

※上記資格以外に欠格事項および身体基準があります。詳しくは、警察官採用案内ホームページ、警察署・交番・駐在所で配布している試験案内をご確認ください

- ◆第1次試験日 9月17日(日)
教養試験、論(作)文試験

- ◆申込期限
◇郵送または持参の場合 8月29日(火)まで
《郵送・持参先》
〒310-8550[水戸市笠原町978-6]
茨城県警察本部 警務課 採用係
または最寄りの警察署・交番・駐在所
◇電子申請の場合 8月28日(月)午後5時まで

◎下妻警察署では、採用試験説明会を開催します。説明会の詳細、採用試験に関するお問い合わせは、下妻警察署までお願いします。

問 下妻警察署 ☎43-0110
HP <http://www.pref.ibaraki.jp/kenkei/>

発行◆下妻市役所 [〒304-8501 下妻市本城町二丁目22番地] 編集◆秘書課
市役所へのお問い合わせは ☎0296-43-2111(代) FAX0296-43-4214(代)
HP <http://www.city.shimotsuma.lg.jp/>

市立図書館 おはなし会/8月

参加は自由です。お気軽にお越しください。

「おはなしの花たば」

- ◇日時 8月12日(土)
午前10時30分～11時30分
午後2時～3時
- ◇場所 市立図書館 児童室(おはなしコーナー)

「にちようびのおはなし会」

- ◇日時 8月27日(日)
午前10時30分～11時30分
- ◇場所 市立図書館 児童室(おはなしコーナー)

〈夏休み特別おはなし会〉

「ゆうやみのこわーいおはなし会」

- 怖い話限定のおはなし会です
- ◇日時 8月23日(水)
午後6時～6時45分
※午後5時50分に交流ホール(市立図書館1階)集合
- ◇対象 小学生(保護者同伴)
- ◇場所 市立図書館 会議室



問 申 市立図書館
☎43-8811 FAX 43-8855

「下妻市成人のつどい」開催

「下妻市成人のつどい」の日時が決定しました。

- ◆日時 平成30年1月7日(日)
午後2時30分～(受付 午後2時～)
- ◆場所 下妻市民文化会館[本城町3-36]
- ◆対象 今年度20歳を迎える方
(対象者には11月上旬ごろに案内を郵送します)

問 市生涯学習課 ☎45-8995 FAX 43-3519

フィットネスパーク・きぬ(ほっとランド・きぬ) 臨時休館および振替休館

プールの水入替え、清掃および機械設備点検などに伴い臨時休館します。ご利用の方々にはご迷惑をおかけしますが、ご理解ご協力をお願いします。

- ◆臨時休館日 9月4日(月)～8日(金)
※9月9日(土)から通常営業
※9月11日(月)は振替営業

問 ほっとランド・きぬ
☎30-4126 FAX 45-0272

『はつらつエクササイズ教室』参加者募集

普段、運動をする機会の少ない方、体重増加が気になる方、キックボクササイズでストレスを解消しましょう。初心者大歓迎です。

- ◆日時 8月23日、30日、9月6日、13日、20日、27日、10月4日、11日
※毎週水曜日
午後7時15分～8時45分
- ◆場所 下妻公民館 2階 大会議室
- ◆講師 池上 靖幸 氏
- ◆内容 キックボクササイズ
- ◆受講対象 市内在住・在勤の方
- ◆募集人数 30人
- ◆参加費 1人あたり 680円(保険料)
- ◆持ち物 室内履き、タオル、飲物、ヨガマット(バスタオルなど)
※動きやすい服装でご参加ください
- ◆申込締切 8月15日(火)
※定員になり次第締め切り
- ◆申込方法 市役所生涯学習課(千代川庁舎2階)へ参加費を添えてお申し込みください(電話で仮申し込みを受け付けします)

問 申 市生涯学習課
☎45-8997 FAX 43-3519

8月のマイナンバーカード(個人番号カード)の交付日



マイナンバーカード(個人番号カード)を申請された方には、地方公共団体情報システム機構よりカードが市民課に届き、準備ができ次第、順次「個人番号カード交付・電子証明書発行通知書兼照会書(はがき)」(以下、交付通知書)を転送不要郵便で送付しています。

マイナンバーカード交付には、窓口混雑と待ち時間軽減のため、交付日時の予約が必要となります。

交付通知書が届いた方は、交付通知書に記載される専用電話番号にて予約を取り、その時に受け取りをお願いします。平日の時間外および休日の交付日を設けています。

8月の交付日は下記のカレンダーのとおりです。

※交付通知書は、マイナンバーカードを申請されてからおおむね1カ月程度で送付されます。マイナンバーカードの交付を受ける際に必要になるものですので、なくさないでください

※予約専用電話は、予約が集中するとつながりにくくなる場合があります。時間をおいて、おかけ直してください

〈注意〉
マイナンバーカードは、交付通知書を送付した日から一定期間保管し、その後廃棄処理を行います。お早めにご予約ください。

8月のマイナンバーカード交付日カレンダー

日	月	火	水	木	金	土
		1 ▲	2 ●	3 ●	4 ●	5 ×
6 ■	7 ●	8 ▲	9 ●	10 ●	11 ×	12 ×
13 ×	14 ●	15 ▲	16 ●	17 ●	18 ●	19 ×
20 ×	21 ●	22 ▲	23 ●	24 ●	25 ●	26 ■
27 ×	28 ●	29 ▲	30 ●	31 ●		

- 【交付受付時間】
- =平日日中のみ
午前9時～11時30分、午後1時30分～4時
 - ▲=平日時間外交付日
上記に加え、午後5時～6時
 - =休日交付日
午前9時～11時30分、午後1時30分～4時
 - ×=交付は行いません

問 市民課 ☎43-8196 FAX 43-2933

市立図書館 開館カレンダー/8月

日	月	火	水	木	金	土
		1	2	3	4	5
6	7 休館	8	9	10	11	12
13	14 休館	15	16	17	18	19
20	21 休館	22	23	24	25	26
27	28 休館	29	30 休館	31		

※8月11日(金)は、祝日のため午後5時で閉館
※8月30日(水)は、館内整理日のため休館

問 市立図書館 ☎43-8811 FAX 43-8855

ふるさと博物館開館カレンダー/8月

日	月	火	水	木	金	土
		1	2	3	4	5
6	7 休館	8	9	10	11	12
13	14 休館	15	16	17	18	19
20	21 休館	22	23	24	25	26
27	28 休館	28	29	30	31	

※8月27日(日)まで企画展「夏休み・わくわくふしぎ発見!!～恐竜時代のぐるぐるアンモナイウォッチング～」開催中

問 ふるさと博物館 ☎44-7111
FAX 44-7115

「世界のトカゲと両生・は虫類展」開催

普段は敬遠されがちな両生・は虫類ですが、最近では多くの方にペットとして飼育されています。世界には、独自の進化をした約1万5千種が生息しているといわれています。

今年の夏休み企画展は、珍しいトカゲをはじめ、イモリやサンショウウオ、イグアナなどを集めて展示します。ぜひご覧ください。

- ◆開催期間 9月3日(日)まで
- ◆時間 午前9時～午後4時30分
- ◆場所 小貝川ふれあい公園 ネイチャーセンター ギャラリー1
- ◆休館日 毎週月曜日



問 小貝川ふれあい公園 ネイチャーセンター
☎45-0200 FAX 45-0363

『地域介護ヘルパー養成研修』参加者募集

地域ボランティア育成と家族介護の知識向上に向けた研修会を開催します。ボランティアや介護を行う際の基本的な知識を身に付けてみませんか。

関心のある方は、ぜひお申し込みください。

◆日時・内容・場所

開催日	時間	内容	会場
8月22日(火)	午前9時30分 ～午後4時10分	福祉の制度とサービス 他3講義	下妻公民館 2階 学習室
24日(木)	午前9時 ～午後4時10分	家事援助の方法 他2講義	下妻公民館 2階 学習室
29日(火)	午前9時 ～午後4時	介護技術入門	下妻社協ケア センター
31日(木)	午前9時 ～午後3時	在宅サービス 提供現場見学 他2講義	下妻社協ケア センター はなみずき

◆対象者 中学生以上の市内在住の方(全課程出席できる方)

◆参加費 2,500円(テキスト代)

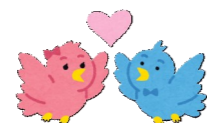
◆定員 20人

◆締切日 8月14日(月)まで

問 申 下妻市社会福祉協議会
☎44-0142 FAX 44-0559

婚活情報

「ときめきパーティーin常総」開催



すてきな相手を見つけませんか。ご結婚やお付き合いを希望されている方は、ぜひご参加ください。

◆日時 8月20日(日)午前10時～午後4時30分

◆場所 常総「あすなろの里」[常総市大塚戸町310]

◆対象 独身男女25～45歳 各15人
※応募多数の場合は抽選

◆参加費 男性 3,000円 女性 1,000円

◆申込期間 7月31日(月)～8月9日(水)

◆申込方法 電話申し込み

問 申 いばらきマリッジサポーター 県西地域活動協議会
☎090-8891-1893(塚越)
☎090-6122-5677(長屋)
※電話受付時間 正午～午後7時
FAX 48-3586
※電話受付時間 正午～午後7時

あなたも里親になりませんか

◆「里親」とは
ご自分の家庭に、事情により家庭で養育を受けることのできないお子さまを預かり、温かい愛情と家庭的な雰囲気の中で育てていただく方のことです。

◆「里親」の種類
「養育里親」、「親族里親」、「専門里親」、「養子縁組目的里親」の4種類です。

◆「里親」になるには
里親の種類により異なりますが、いくつかの要件があり、研修を修了する必要があります。

問 茨城県筑西児童相談所
☎24-1614 FAX 24-6421

『市長杯および理事長旗争奪ソフトボール大会』参加チーム募集

◆日時 10月1日(日)、8日(日)
※予備日10月22日(日)、29日(日)

◆会場 小貝川ふれあい公園 ソフトボール場

◆参加資格

①市内在住または在勤の19歳以上の者で構成するチーム(平成29年度に19歳になる者も可。ただし、高校生は不可)

②二重登録選手(市内チーム)の出場は認めない

◆参加費

◇下妻市ソフトボール連盟に登録のあるチーム 3,000円

◇下妻市ソフトボール連盟に登録のないチーム 8,000円

※代表者会議当日に納めてください

◆競技方法 ◇予選 リーグ制

◇決勝 トーナメント制

◆申込期限 代表者会議までに下記の問い合わせ先へご連絡ください。

◆代表者会議

◇日時 8月19日(土)
受付 午後6時15分～
会議 午後6時30分～

◇会場 下妻公民館 2階 学習室



問 申 下妻市ソフトボール連盟
☎090-1808-7250(高村)
FAX 43-3519(市生涯学習課)

「女性行政書士による無料相談会」開催

暮らしと役所の諸手続きについて、女性行政書士が面談により相談に応じます。

行政書士には法律で守秘義務が課せられていますので、安心してご相談ください。

◆日時 8月19日(土)午前10時～午後3時

◆場所 筑西市立中央図書館 ボランティア活動室

◆相談内容 相続、農地、建設業、飲食業、離婚などの諸問題

問 茨城県行政書士会 県西支部
☎25-1907(増戸) FAX 24-5729

「司法書士法律相談会」開催

茨城司法書士会では、「司法書士の日」にちなんで無料相談会を開催します。

◆日時 8月3日(木)午前9時～午後5時

◆相談会場 県内の各司法書士事務所

◆相談内容

◇相続、贈与、会社などに関するご相談

◇上記に関連する不動産・法人登記のご相談

◇裁判、借金、日常生活のトラブルに関するご相談
※事前に各司法書士事務所へお申し込みください

◆相談料 無料

問 茨城司法書士会
☎029-225-0111 FAX 029-225-2545

放送大学『10月入学生』募集

放送大学では、平成29年度第2学期(10月入学)の学生を募集しています。

放送大学はテレビなどの放送やインターネットを利用して授業を行う通信制の大学です。心理学・福祉・経済・歴史・文学・自然科学など、幅広い分野を学べます。

◆出願期間 第1回 8月31日(木)まで
第2回 9月20日(水)まで

◆その他 資料を無料で配布

◎お気軽に放送大学茨城学習センターまでご請求ください。放送大学ホームページでも受け付けしています。

問 放送大学茨城学習センター
☎029-228-0683 FAX 029-228-0685
HP <http://www.ouj.ac.jp/>

『シニア元気クラブ』参加者募集 ～運動をして元気なからだを手に入れよう～

参加者は3カ月間ご自身の都合の良い日に個別メニューに添って、筋力トレーニング機器を使用した計10回の運動を実施します。

いつまでも元気で生きがいのある生活ができるよう、ぜひご参加ください。

◆期間 10月4日(水)～12月28日(木)
※10月4日(水)、11月1日(水)、12月6日(水)の3日間は体力測定などで全員参加となります

◆時間 午後2時～4時

◆場所 ほっとランド・きぬ[中居指1126]

◆対象
◇65歳以上の要介護認定を受けていない市民の方
◇今まで筋力トレーニング機器を使用したジムなどに参加したことがない方
◇付き添いがなくてもひとりで参加できる方
◇最後まで継続して参加できる方

◆募集定員 15人 ※先着順

◆内容
◇筋力トレーニング機器を使用した運動
◇体力測定
◇介護予防の話

◆参加料 300円(保険料)
※受け付け時に持参

◆持参物 汗拭きタオル、トレーニングシューズ(室内用)、水やお茶など飲み物、トレーニングウェア

◆申込開始日 9月13日(水)午後2時～

◆申込方法
本人が保険料を添えて、ほっとランド・きぬ受け付けでお申し込みください。電話では受け付けしません。
※運転免許証または保険証、印鑑をご持参ください
※午後1時30分から先着順にて受け付けします。午後1時30分の時点で定員を超える場合は抽選となります

問 申 ほっとランド・きぬ
☎30-4126 FAX 45-0272

発行◆下妻市役所 [〒304-8501 下妻市本城町二丁目22番地] 編集◆秘書課
市役所へのお問い合わせは ☎0296-43-2111(代) FAX0296-43-4214(代)
HP <http://www.city.shimotsuma.lg.jp/>

先着200人限定で「夜間健診」実施

日中、仕事や家事で忙しく時間が取れない方のために夜間健診を実施します。
予約制となりますので、ご希望の方は必ずお早めにお申し込みください。

- ◆対象者 平成30年3月31日現在の年齢
◇40～75歳未満の下妻市国民健康保険加入者
◇39歳以下の方(保険証不問)
※社会保険の被扶養者、後期高齢者医療保険にご加入の方は、お問い合わせください

◆健診日 9月14日(木)

◆会場 下妻保健センター

◆受付時間 午後4時～8時
※番号札は午後3時30分に出します



◆実施項目・自己負担金

健(検)診内容	健(検)診料金	自己負担金
特定・基本健康診査+ 心電図検査・眼底検査・ 貧血検査	7,559円	➡ 1,500円
胸部レントゲン	1,404円	➡ 39歳以下 700円
		➡ 40～64歳 300円
		➡ 65歳以上 無料
前立腺がん検診 (40歳以上の男性)	2,376円	➡ 500円
肝炎ウイルス検査 (40歳以上の未実施者)	3,240円	➡ 500円
大腸がん検査 (30歳以上)	1,728円	➡ 300円

◆申込期限 9月5日(火)まで
※定員になり次第締め切り

◆申込方法 電話または下妻保健センターの窓口でお申し込みください。

問 申 市保健センター
☎43-1990 FAX 44-9744

空き家をお持ちの皆さんへ 空き家バンクに登録しませんか

市では、空き家の有効活用を通して、移住・定住促進による地域の活性化を図る「空き家バンク制度」を実施しています。空き家バンクは、市内の空き家を「売りたい」「貸したい」と希望している所有者から登録申し込みを受けて、その情報を市ホームページなどで公開し、「買いたい」「借りたい」と希望する方へ情報提供する制度です。

市内に住まなくなった家をお持ちで、「売りたい」「貸したい」とお考えの方、空き家を「利用したい」とお考えの方は、ぜひご相談ください。

- ◆空き家物件の登録
◇対象となる物件
賃貸または分譲を目的とせず、居住を目的として建築された個人が所有する建物およびその敷地
- ◇申込方法
市役所企画課(本庁舎2階)で配布、または市ホームページからダウンロードした様式により、申し込みしてください。
- ※実際の契約交渉などの仲介は、茨城県宅地建物取引業協会に加盟している宅建業者が行います
- ※空き家物件の売買契約、賃貸契約などが成立した場合は、宅地建物取引業法に基づく仲介手数料が発生します

問 申 市企画課 ☎43-2113 FAX 43-1960

「みんなの研ぎやさん、による 「刃物研ぎボランティア」開催

家庭でお使いの包丁は切れますか。会場まで来られないご近所の方の包丁も一緒にお持ちください。切れる包丁で楽しい料理をしましょう。

◆日時 8月11日(金・祝)午前9時30分～11時
◆会場 砂沼荘

問 下妻市ボランティアセンター(下妻市社会福祉協議会) ☎44-0142 FAX 44-0559



そば打ち名人に学ぶ 「常陸あきそば 男のそば打ち教室」開催

下妻市ボランティアセンターでは、シニア世代の第二の人生を応援します。
人生プランの一つに「そば打ち」はいかがでしょう。初めての方でも楽しく基本から体験できます。

- ◆日時
◇8月3日(木)午前9時30分～午後0時30分
◇8月31日(木)午前9時30分～午後0時30分
- ◆会場 千代川公民館 1階 調理室
- ◆持ち物 エプロン、三角巾
- ◆参加費 各回 500円
- ◆募集人数 12人
※定員になり次第終了
※2日間参加できる方が対象
※自分で打ったできたてを「ざるそば」で味わいます



問 下妻市ボランティアセンター(下妻市社会福祉協議会) ☎44-0142 FAX 44-0559

ご存知ですか建退共制度

「建設業退職金共済制度」(建退共)は、建設業を営む中小企業が加入しやすい国の退職金制度です。

- ◆加入できる事業主 建設業を営む方
- ◆対象となる労働者 建設業の現場で働く人
- ◆掛金 日額 310円
※掛金の一部を国が助成します。掛金は事業主が負担し、法人は損金、個人では必要経費として扱われ、税法上全額非課税となります

問 独立行政法人勤労者退職金共済機構 建退共茨城県支部
☎029-225-0095 FAX 029-225-1158

夏の『いけ花体験教室』参加者募集

夏の思い出づくりにお友達やご家族とお花を生けて楽しみませんか。

- ◆日時 8月26日(土)午前9時30分～11時
- ◆場所 下妻公民館 2階 学習室
- ◆対象 幼児(5歳)～大人 ※幼児は保護者同伴
- ◆参加費 1人 900円(教材費)
- ◆持参物 新聞紙、タオル
※はさみ、器のある方は持参可
- ◆申込期限 8月7日(月)まで

問 申 下妻市華道文化協会
☎44-4356(坂井) FAX 44-4356(坂井)
またはお知り合いの華道文化協会の先生



大好きいばらき県民会議 『ネットワークーしもつま』会員募集

下妻市ネットワークー等連絡協議会(ネットワークーしもつま)では、共に活動していただける会員を募集しています。

魅力ある「下妻づくり」やボランティア事業などに興味のある方、ご応募をお待ちしています。
体験入会も受け付けています。お気軽にご連絡ください。

- ◆応募資格
市内に居住している20歳以上の地域づくりに関心のある方
- ◆活動内容
地域イベントへの協力参加(Eポート大会、あじさい祭りなど)、ポケットパーク(鬼怒川大形橋沿い花壇)の手入れ、研修事業
- ◆申込方法
入会を希望される方、興味をお持ちの方は市役所市民協働課までご連絡ください。
※お申し込みは随時募集します

問 申 市民協働課
☎43-2114 FAX 43-1960



『夏休み「ちょこボラ、活動」参加者募集 ～みんなの力をあわせて点字で絵本を作ろう～

点訳サークルぼちぼちでは、「点字を楽しくひろめていこう!」を合言葉に、市内小・中学校において点字の体験授業などの福祉教育を行っています。
今回は、より多くの皆さまに点字を体験してもらい、点字を通じて地域貢献・社会貢献へつなげる「ちょこボラ活動」を開催します。ぜひお気軽にご参加ください。

- ◆日時 8月22日(火)
◇午前の部 午前10時～正午
◇午後の部 午後1時～3時
- ◆会場 イオンモール下妻 フォレストコート
- ◆参加費 無料
- ◆活動内容
◇絵本の1行ずつを点字で打って絵本を完成させよう
◇非常口やトイレの場所を点字で記してフロアガイドを作ろう
◇市内小・中学校のこれまでの福祉教育の様子などを展示
- ◆共催 点訳サークルぼちぼち

問 下妻市ボランティアセンター(下妻市社会福祉協議会) ☎44-0142 FAX 44-0559

地域活動支援センター煌 「出張相談」開催

心の病について相談したい、対人関係で悩んでいる、生活リズムを整えたい、部屋の掃除や洗濯がうまくいかない、福祉サービスについて知りたい、働きたいけど何から始めたらよいか分からないなど、お気軽にご相談ください。精神保健福祉士ほか、専門職員が相談に応じます。ぜひご利用ください。

- ◆相談日 8月3日(木)
- ◆相談時間 午前10時～正午(30分程度)
- ◆予約時間 ①午前10時 ②午前10時30分
③午前11時 ④午前11時30分
- ◆相談場所 市役所第二庁舎 3階 小会議室
- ◆費用 無料
※予約制です。前日までにご連絡ください

問 申

地域活動支援センター煌(きらめき)
☎0297-30-3071 FAX 0297-30-3072

茨城県立産業技術短期大学校 「オープンキャンパス2017」開催

茨城県立産業技術短期大学校は「開かれた短期大学校」として、ITのプロフェッショナルを育成しています。

ITに興味のある方、または技術を身に付けたいと考えている方は、ぜひこの機会にご参加ください。

- ◆開催日
◇女子高生対象 8月3日(木)
◇サマーセミナー 8月25日(金)
※サマーセミナーに参加する方は、昼食をご持参ください
- ◆場所 茨城県立産業技術短期大学
- ◆内容 学校見学や体験授業を行います。
- ◆対象者 ITに関心をお持ちの高校生および保護者
- ◆申込方法 開催日の前日までに、電話でお問い合わせまたはホームページをご覧ください。

申 問 茨城県立産業技術短期大学校
☎029-269-5500
FAX 029-269-5582
HP <http://www.ibaraki-it.ac.jp>

茨城県スポーツチャンネルで 躍動する高校生の姿を

県の公式サイト「いばキラTV」では、県内高校生が活躍するスポーツ大会を中心に動画配信を行っています。

無料動画投稿サイトYouTubeに「いばキラスポーツ」と入力検索、またはQRコードを読み取ってください。躍動する高校生の姿に出会えますよ。

問 県広報広聴課
☎029-301-2129
FAX 029-301-6330



高齢者対象の歯科健診 ～楽しくおいしい食事を、いつまでも健康な歯で～

高齢者の口腔機能の低下や肺炎などの疾病を予防するために、無料の歯科健康診査を9月1日～12月31日(歯科医療機関の休診日を除く)に実施します。

- ◆対象者
後期高齢者医療被保険者で、
①昭和16年4月1日～昭和17年3月31日生まれの方
②昭和11年4月1日～昭和12年3月31日生まれの方
③昭和6年4月1日～昭和7年3月31日生まれの方
※対象者には、歯科健康診査の案内を8月に送付します
- ◆受診場所 県歯科医師会所属で本事業を実施する歯科医療機関
- ◆受診回数 1年度につき1回
- ◆実施方法
◇案内が届いたら、同封してある実施歯科医療機関一覧表の中から、希望の歯科医院にご予約ください。
◇案内文に記載されている物(保険証、受診券、受診票、歯ブラシなど)をご持参の上、受診してください。
◇受診票の「問診項目」は事前にご記入ください。

- ◆健診内容
問診、口腔内の状態の検査や口腔機能の評価など
※受診料は無料ですが、歯科健診に引き続き治療を行う場合には、別途料金がかかります

問 茨城県後期高齢者医療広域連合 事業課
☎029-309-1212

東京都内で学生を対象とした 「就職面接会」開催



都内で茨城県の企業が集結する就職面接会を開催します。東京などに進学したお子さまに、ぜひお知らせください。

- ◆日時 8月26日(土)午後1時30分～
※正午からオープニングセミナー、午後0時30分から出展企業アピールタイムを開催します
- ◆場所 パレスサイドビル 9F マイナビルーム
[東京都千代田区一ツ橋1-1-1]
- ◆対象者 主に首都圏の大学などに進学した平成30年3月新規学卒者など
※既卒3年以内の方を含みます
- ◆出展企業 茨城県内に就労場所を有する企業20社程度

問 県商工労働観光部 労働政策課 雇用促進対策室
☎029-301-3645 FAX 029-301-3649

石岡市・小美玉市 「就職説明会(就勝!2017)」開催

大学・短大・専門学校・高校などを平成30年3月に卒業見込みの方と既卒で未就職(高卒を除く)の方(おおむね3年以内)を対象とした就職説明会を開催します。

石岡市・小美玉市を中心に県内の事業所が集まり採用面接や企業説明を実施します。ぜひご参加ください。

- ◆開催日 8月4日(金)
- ◆会場 石岡運動公園体育館[石岡市南台3-34-1]
- ◆受付時間 午後0時30分～
- ◆説明会および面接会 午後1時～4時

※高校生は説明のみ
※履歴書・事前申し込みは不要、既卒者はハローワークへの登録が必要です
※参加費無料
※上履きなどをご持参ください
※詳細は下記ホームページをご覧ください
石岡市HP <http://www.city.ishioka.lg.jp>
小美玉市HP <http://www.city.omitama.lg.jp>

問 石岡市役所経済部 商工課
☎0299-23-1111 FAX 0299-24-5358
小美玉市役所産業経済部 商工観光課
☎0299-48-1111 FAX 0299-48-1199

若者の「就職したい」を応援します

いばらき県西若者サポートステーション(通称サポステ)は、相談支援から本人に合わせたさまざまなサポート実施により、就職決定のお手伝いをしています。平成28年度は、相談件数が延べ1,163件、セミナー受講者数は延べ968人に上り、たくさんの方が利用しています。

まずは、お気軽に出張相談会にご参加ください。

- ◆日時 8月3日(木)、17日(木)
9月7日(木)、9月21日(木)
各日 午前10時～午後0時30分
- ◆場所 ハローワーク下妻内 サポステ専用ブース
- ◆費用 無料
- ◆相談員 いばらき県西若者サポートステーション相談員
- ◆対象者 就職で悩んでいる15～39歳の若者、その保護者または関係者
- ◆申込方法 前日までにサポステに電話またはメールで予約

問 申

いばらき県西若者サポートステーション
☎54-6012 FAX 54-6013
HP hola@iw-saposute.org
開所時間 火～土曜日
午前10時～午後6時(祝日を除く)

はかりの定期検査を実施します

取引または証明に使用するはかりは、2年に1回定期検査を受けなければなりません。

市では、下記の日程により定期検査を実施しますので、最寄りの会場で必ず受検してください。
※開店などで新規ではかりの検査が必要となった場合、または閉店などではかりの検査が不要となった場合は、必ず市役所商工観光課までご連絡をお願いします。

- ◆日程および場所
◇11月14日(火)、15日(水)、16日(木)
市役所下妻庁舎 東側倉庫
◇11月17日(金) 市役所千代川庁舎 北側倉庫
※どちらの会場でも受検できます。

問

茨城県指定定期検査機関 (一社)茨城県計量協会
☎029-225-7973 FAX 029-225-7974
茨城県計量検定所 ☎029-221-2763
FAX 029-221-2764
市商工観光課 ☎45-8993 FAX 44-6004