



めらめらと燃える炎  
伝統の奇祭 タバンカ祭

9月14日 タバンカ祭(大宝八幡宮で)

つくばナンバー版

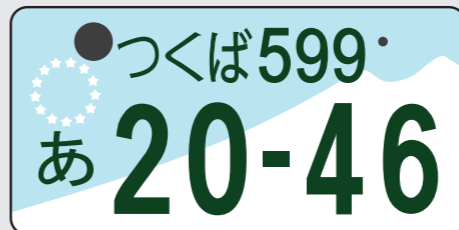


あなたの選んだデザインが、日本全国を走ります

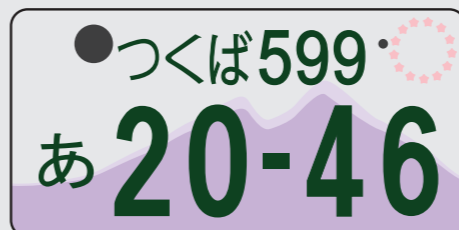
## 図柄入りナンバープレート デザイン投票

### デザイン候補

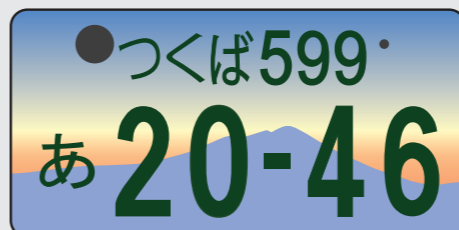
**A案** 爽やかな青空と筑波山をシンプルに表現しました。左側には、構成13自治体の連携を表す星の輪を配置しました



**B案** 万葉の時代から「紫峰」と語られる筑波山を、2つの稜線と構成13自治体の連携を表す星の輪で表現しました



**C案** 筑波山のベストビューの1つである、筑波山頂から太陽が昇る「ダイヤモンド筑波」を鮮やかなグラデーションで表現しました



※図柄入りナンバープレートを取り付ける場合、交付手数料のほかに寄付金のお支払いにより「フルカラー版」のナンバープレートに、寄付金のお支払いがない場合は「モノトーン版」のナンバープレートになります。

※図柄入りナンバープレートの視認性を考慮し、色合いやデザインの位置など、一部修正することがあります。

「つくばナンバー」の対象地域となる県南・県西13自治体では、地域の特色を生かし、地域振興や観光振興などを目的として、つくば地域をイメージできる「図柄入りナンバープレート」の導入に取り組み、デザイン候補3案を作成しました。

国へ提案できるデザインは1点のみ。構成13自治体で実施する投票結果を踏まえ、つくば地域図柄入りナンバープレートのデザインが決定します。対象車種は、普通乗用車と軽乗用車。平成30年10月頃の交付開始を目指しています。

市民の皆さまの投票をお待ちしています。

### 投票できる方

市内在住の方。投票は1人1回のみ。

### 投票方法

#### ①インターネットによる投票

下妻市のホームページを経由して、「いばらき電子申請・届出サービス」のウェブページから電子申請で投票を受け付けます。次のURLまたはQRコードにアクセスして投票してください。

<http://www.city.shimotsuma.lg.jp/page/page001926.html>



#### ②投票用紙による投票

市役所本庁舎(1階・総合案内)および千代川庁舎(1階・くらしの窓口課)に、投票用紙および投票箱を設置しています。投票用紙に必要な事項を記入し、投票箱へ投票してください。

### 投票期間

#### ①インターネットによる投票

平成29年 10月17日(火) ~ 11月15日(水)

#### ②投票用紙による投票

平成29年 11月1日(水) ~ 11月15日(水)

### 投票結果

市ホームページや広報紙などでお知らせします。

企画課 ☎43-2113 FAX 43-1960