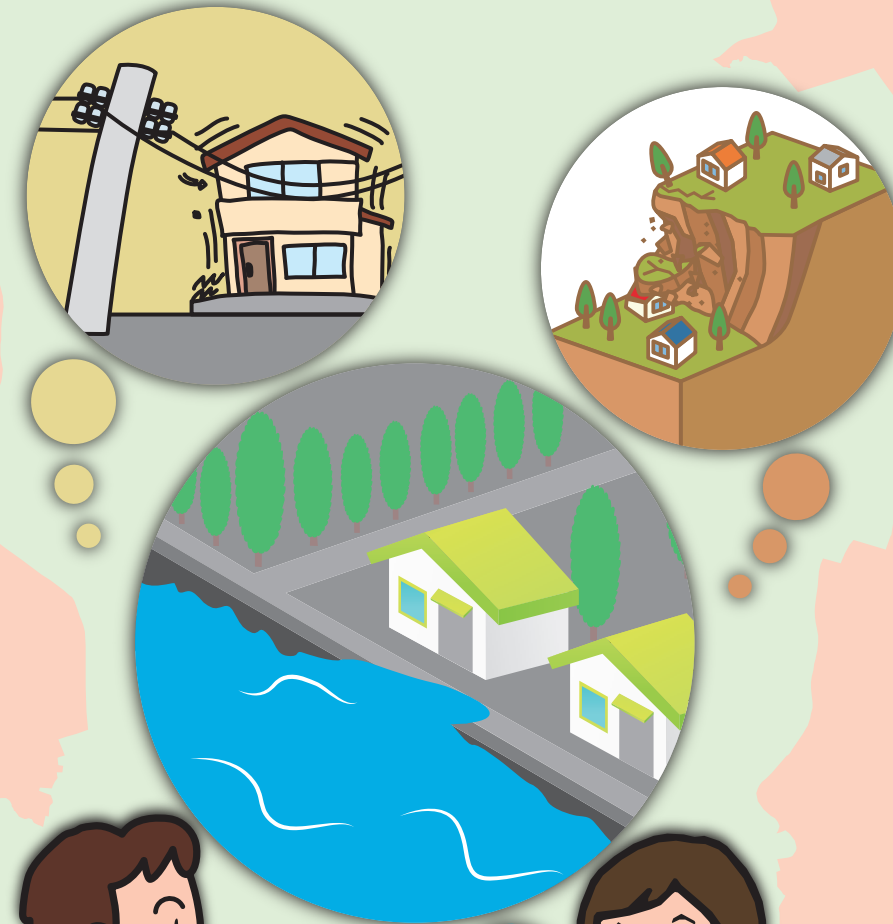


保存版

# 下妻市 防災ガイドブック



# わが家の防災メモ

## 連絡先と家族の情報

### 家族データ

家族がはなればなれになった時のために！

記入したら写しを  
家族で携帯しましょう！

名前	電話番号 (携帯)	電話番号 (会社・学校)	生年月日	血液型	その他 (持病・常備薬・かかりつけ医等)
	電話 メール	電話			
	電話 メール	電話			
	電話 メール	電話			
	電話 メール	電話			
	電話 メール	電話			

### 遠くの親戚・知人

被災地どうしは繋がりにくい！

名前	電話番号(携帯)

### 避難所・緊急避難場所

状況に応じた避難所・緊急避難場所を！

	洪水・土砂災害時	地震時

## 災害時の連絡手段

災害時は電話がつながりにくくなります。災害時の連絡方法として「誰に連絡をするか」「どのような連絡方法があるか」など、家族みんなで確認をしておきましょう。



### 登録 災害用伝言ダイヤル「171」/ web「171」

NTTでは、災害の発生により被災地への通信が増加し、つながりにくい状況の際に、電話やインターネットを利用して被災地の方の安否確認を行う伝言板を提供します。

### 登録 災害用伝言板

災害時に各携帯電話会社が「災害用伝言板」を緊急開設します。携帯電話やスマートフォンから安否情報の登録や確認をすることができます。

#### 伝言の登録方法

171にダイヤル

「1」をダイヤル

(市外局番)+電話番号

伝言を録音

web171.jpにアクセス

電話番号を入力

登録ボタン

名前/安否/伝言を登録

#### 伝言の確認方法

171にダイヤル

「2」をダイヤル

(市外局番)+電話番号

伝言の再生

web171.jpにアクセス

電話番号を入力

確認ボタン

伝言内容の確認

### 確認 J-anpi (ジェイ安否)

電話番号または氏名で、災害用伝言板、報道機関、企業団体が提供する安否情報を一括検索することができます。



### 公衆電話

災害時、通常の電話はつながりにくいですが、公衆電話は比較的つながりやすいといわれています。

伝言ダイヤル・伝言板 体験利用提供日 毎月1日・15日 / 1月1日～3日 / 1月15日～21日(防災とボランティア週間) / 8月30日～9月5日(防災週間)

下妻市 総務部 消防交通課

〒304-8501 茨城県下妻市本城町二丁目22番地 ☎0296-43-2111(代表)