

ご存知ですか 医療福祉費支給制度(マル福)

医療福祉費支給制度(マル福)は、一定の条件を満たす人が医療保険を使って医療機関などにかかった医療費(保険適用分)の一部を公費で助成する制度です。
※この制度には、所得制限があり、非該当となる場合があります

- 【対象者】
- ◆小児
0歳～18歳の年度末の方(中学生・高校生はひとり親区分優先)
 - ◆妊産婦
母子手帳の交付を受けた方(原則、産婦人科での保険適用受診のみ利用可能)
 - ◆ひとり親
◇18歳未満の児童または20歳未満の障害児もしくは高校在学者を監護している父子家庭の父とその子および母子家庭の母とその子
◇父母のいない児童。その児童を養育している配偶者のない男子および女子または婚姻したことのない男子および女子
◇父もしくは母が重度障害者である父子もしくは母子など
 - ◆重度心身障害者
◇身体障害者手帳1・2級に該当の方
◇身体障害者手帳3級に該当の方で、その障害名が心臓・腎臓・肝臓・呼吸器・膀胱・直腸・小腸またはヒト免疫不全ウイルスによる免疫の機能障害とされる方
◇療育手帳の判定がAまたはAの方
◇障害基礎年金1級の方
◇身体障害者手帳3級かつ療育手帳の判定がBの方
◇特別児童扶養手当1級の方
※65歳以上で一定の障害のある方は、後期高齢者医療制度への加入が必要となります
 - ◎まだ申請をしていない方、保険証などの変更があった方は、市役所保険年金課(本庁舎1階)で手続きをしてください。ひとり親に該当する方で、所得超過により児童扶養手当を受給していない方は、市役所保険年金課でご相談ください。

問 市保険年金課 ☎43-8326 FAX 43-2933

ひとり親家庭の 平成31年度小学校新入学児童に 入学祝品を贈呈します

茨城県母子寡婦福祉連合会では、毎年、ひとり親家庭(母子家庭、父子家庭、養育者家庭)のお子さまの新入学時に祝品(学用品)を贈呈する事業を行っています。該当児童のいるひとり親家庭で祝品を希望する方は、市役所子育て支援課(第二庁舎2階)までお申し込みください。

- ◆申込方法
①お子さまの氏名 ②性別 ③生年月日 ④保護者名 ⑤住所 ⑥連絡先を電話または直接窓口でお申し込みください。
- ◆申込締切 平成31年1月11日(金)まで

問 茨城県母子寡婦福祉連合会 ☎029-221-7505
申 市子育て支援課 ☎45-8120 FAX 30-0011

「介護マーク」を配布しています

介護マークとは、外出先などでトイレに付き添うときや、介護者が異性の衣類や下着などを購入するときなど、介護していることをさりげなく周囲の人に知ってもらいたいときに「介護中」であることをお知らせするものです。首にかけるなどしてご利用ください。

- ◆配布対象者 認知症・介護の必要な高齢者・障がい者などを介護する方
- ◆配布場所
◇市役所第二庁舎 2階 介護保険課
◇市役所第二庁舎 1階 福祉課
◇市役所千代川庁舎 1階 ぐらしの窓口課
- ◆介護マーク

◎外出先でこの介護マークを見かけたときには、温かく見守ってください。

問 申 市介護保険課 ☎43-8264 FAX 30-0011

「市・県民税等申告相談」開催

平成30年分の申告相談の期間は、次のとおりです。日程表および申告相談時間などの詳細は、「お知らせ版 平成31年1月10日号」に掲載します。

- ◆千代川会場
◇相談期間 平成31年2月12日(火)～20日(水)
※土・日曜日を除く
◇場所 市役所千代川庁舎 1階 ロビー

- ◆下妻会場
◇相談期間 平成31年2月21日(木)～3月15日(金)
※土・日曜日を除く
※2月24日(日)のみ休日相談実施
◇場所 市役所第二庁舎 3階 大会議室

問 申 市税務課 ☎43-8192 FAX 44-9411

『いきいき茨城ゆめ大会 リハーサル大会』 出場選手募集

第19回全国障害者スポーツ大会「いきいき茨城ゆめ大会」の開催に向け、各競技のリハーサル大会が開催されます。ぜひご参加ください。

- ◆日時 平成31年5月26日(日)
- ◆募集競技および会場

競技名	会場
陸上競技(身・知)	笠松運動公園 陸上競技場 [ひたちなか市大字佐和2197-28]
水泳(身・知)	笠松運動公園 屋内水泳プール [ひたちなか市大字佐和2197-28]
アーチェリー(身)	荃崎運動公園 多目的広場 [つくば市下岩崎2160-10]
卓球(身・知・精)(サウンドテーブルテニス(身)を含む)	日立市池の川さくらアリーナ [日立市東成沢町2-15-1]
フライングディスク(身・知)	ケーズデンキスタジアム水戸 [水戸市小吹町2058-1]
ボウリング(知)	フジ取手ボウル [取手市寺田4988]

- ※競技名横の()内が募集対象です(身：身体障害者、知：知的障害者、精：精神障害者)
- ◆募集対象
県内に居住している13歳以上の方で次の①～③のいずれかに該当する方
①身体障害者 身体障害者手帳の交付を受けている方
②知的障害者 療育手帳の交付を受けている方およびそれに準ずる障害のある方
③精神障害者 精神障害者保健福祉手帳の交付を受けている方およびそれに準ずる障害のある方
- ◆申込締切 平成31年1月8日(火)まで

問 申 市福祉課 ☎43-8352 FAX 43-6750

「平成31年下妻市成人のつどい」開催

市では、成人式の名称を「成人のつどい」として新成人を祝う式典を開催しています。会場には、新成人以外の方も入場できます。ぜひご来場ください。

- ◆日時 平成31年1月13日(日)
受付 午後2時～ 開会 午後2時30分～
- ◆会場 下妻市民文化会館 [本城町3-36] ☎43-2118
- ◆その他 成人のつどいの対象者には、11月上旬に案内通知を送付しました。

問 市生涯学習課 ☎45-8995 FAX 43-3519

皆様の意見をお聞かせください ～パブリック・コメント～

市では、昨今の土砂等による土地の埋立て、盛土およびたい積事業の実状に対応するため、「下妻市土砂等による土地の埋立て等の規制に関する条例」を改正することになりました。このたび、条例改正案をまとめましたので、市民皆様のご意見を募集します。

- ◆条例案の名称
下妻市土砂等による土地の埋立て等の規制に関する条例(案)
- ◆募集期間 12月10日(月)～28日(金)
- ◆公表場所
◇市ホームページ
◇市役所本庁舎 2階 生活環境課
◇市役所千代川庁舎 1階 ぐらしの窓口課
- ◆募集対象
◇市内在住、在勤、在学している方
◇市内に事務所、事業所を有する個人および法人
◇その他本事業に利害関係を有するもの

- ◆意見の提出方法
郵送・FAX・電子メールまたは直接市役所生活環境課(本庁舎2階)へ持参のいずれかの方法でご提出ください。書式は、閲覧場所にあるものまたは市ホームページからダウンロードしてご利用ください。
※電話や口頭でのご意見、住所・氏名などが明記されていないものは受け付け不可

問 市生活環境課 ☎43-8234 FAX 44-7833
✉ kankyo@city.shimotsuma.lg.jp

『リラックスヨガ教室』参加者募集

寒くなり体が凝り固まっていませんか。気持ちよく体を伸ばすストレッチを中心に、心と体の凝りをほぐします。初心者から楽しむことができます。ぜひご参加ください。

- ◆日時 平成31年1月19日(土)
午前10時30分～11時45分
- ◆場所 ふるさと交流館 リフレこかい
多目的ホール [大園木251-1]
- ◆受講対象 市内在住、在勤の方
- ◆募集人数 先着20人
- ◆参加費 300円(保険料含む)
- ◆持ち物 ヨガマット(お持ちの方※無くても可)、タオル、飲み物、ひざかけ(お休みのポーズのとき掛ける)、羽織もの、靴下(ホールが寒いときのため)など
- ◆申込方法 電話または「リフレこかい」へご来館の上、お申し込みください。



問 申 ふるさと交流館 リフレこかい
☎30-0070 FAX 30-0070
※休館日は水曜日

『施設清掃スタッフ講習』受講者募集

この講習は、厚生労働省茨城労働局の委託を受けて実施するもので高齢者の就業を支援します。

- ◆日程(3日間)
平成31年1月29日(火)～31日(木)
午前10時～午後4時30分
- ◆会場 下妻公民館 2階 学習室
[本城町3丁目36-1]
- ◆内容 施設の基礎知識習得と施設内清掃の知識や技能を身に付け、施設清掃業務での就業を目指します。
- ◆対象者
◇シルバー人材センター会員または満60歳以上でシルバー人材センターの会員になって就業できる方
◇全日程参加可能な方
- ◆定員 10人 ※選考があります
- ◆受講料 無料
- ◆申込方法 シルバー人材センター窓口にて所定の申込書でお申し込みください。
- ◆募集締切 平成31年1月15日(火)まで
※早期終了の場合があります

問 申 公益社団法人 下妻地方広域シルバー人材センター
☎44-3198 FAX 44-6897



コミュニティサイクル「しもんチャリ」を一時運行停止します

「しもんチャリ」の点検・整備のため、12月25日(火)～平成31年1月7日(月)全てのサイクルポートの「しもんチャリ」の運行を一時停止します。ご不便をおかけしますが、ご理解ご協力をお願いします。

問 市都市整備課 ☎45-8128 FAX 43-2945

ご存知ですか、高次脳機能障害

頭を強くぶつけたり、脳卒中などの病気で倒れた後に「新しいことが覚えられない」「人が変わった」「今までと違う」など感じたら、高次脳機能障害かもしれません。高次脳機能障害は外見からは分かりづらく、周りから見過ごされたり、本人も気が付かないことがあります。

茨城県高次脳機能障害支援センターでは、専任の支援コーディネーターによる相談を行っています。お気軽にご相談ください。

問 茨城県高次脳機能障害支援センター
☎029-887-2605 FAX 029-887-2655

『女性行政書士による無料相談会』開催

暮らしと役所の諸手続きについて、女性行政書士が面談により相談に応じます。行政書士には、法律で守秘義務が課せられていますので、安心してご相談ください。

- ◆日時 12月15日(土)午前10時～午後3時
- ◆場所 筑西市立中央図書館 ボランティア活動室
[筑西市下岡崎1丁目11-1]
- ◆相談内容 相続、農地、建設業、飲食業、離婚などの諸問題

※予約不要

問 茨城県行政書士会 県西支部
☎25-1907(増戸) FAX 25-1802



茨城県中小企業資金融資制度

県の制度融資は、中小企業の皆さまが前向きな事業展開や経営の安定などに必要なお金を円滑に調達できるよう、県、金融機関および保証協会が協力して行う融資制度です。

新しく事業を始める方、新たな事業分野や海外へ進出する方、売上が減少して経営が厳しい方などを対象としたさまざまなメニューをご用意しています。ぜひご利用ください。お近くの商工会、商工会議所、中小企業団体中央会または金融機関の窓口からお申し込みください。融資の具体的な内容は、お問い合わせください。

問 県産業戦略部 産業政策課 金融グループ
☎029-301-3530 FAX 029-301-3539

納税証明書を申請する方へ

県税事務所では、主に次の2種類の証明書を発行しています。

- ①税額などの証明書
 - ②未納がないことの証明書
- 申請前にどちらが必要かご確認ください。

- ◆申請に必要なもの
 - ◇申請者の印鑑(法人は法務局に登録してある代表者印)
 - ◇本人確認できるもの(運転免許証など)
 - ◇証明手数料(1件400円)
 - ◇直近(2週間程度)に県税を納めた場合は、その領収書
- ※代理人申請の場合は委任状が必要となります。詳しくは、お問い合わせください

問 茨城県筑西県税事務所 総務課
☎24-9184 FAX 25-0650



平成31年度『放課後児童クラブ』利用者募集



放課後児童クラブは、保護者が就労などの理由により昼間家庭にいない小学生が、授業の終了後や夏休みなどに過ごすことができる場所です。次のとおり、平成31年度に放課後児童クラブの利用を希望する児童の募集を行います。

- ◆対象 放課後、自宅で保育することができない小学校1～6年生
- ※低学年(1～3年生)を優先し、定員に余裕がある場合には、4～6年生の入所を選考します。
- 選考の結果、入所できない場合もあります
- ◆募集期間 1月7日(月)～31日(木)
- ◆市内放課後児童クラブ一覧

放課後児童クラブ名	連絡先	主な受入れ先
下妻小学校児童保育クラブ第1	☎44-3704 FAX 44-3704	下妻小学校
下妻小学校児童保育クラブ第2		
ひまわり学童クラブ	☎070-1254-1139 FAX 44-2983	大宝小学校
いずみ学童クラブ	☎43-6630 FAX 44-9499	
やはた学童クラブ	☎45-0150 FAX 43-6829	大宝小学校
第二やはた学童クラブ	☎43-0910 FAX 43-6829	
騰波ノ江小学校学童クラブ	☎44-3998 FAX 44-3998	騰波ノ江小学校
もみの木学童クラブ	☎43-6821 FAX 43-6821	上妻小学校
もみの木第2学童クラブ		
総上小学校児童保育クラブ	☎45-1630 FAX 45-1630	総上小学校
豊加美学童クラブとよっこ園	☎44-6759 FAX 45-8965	豊加美小学校
プレーリアフタースクールクラブ	☎30-5075 FAX 44-2983	高道祖小学校
宗道小学校児童保育クラブ	☎45-1053 FAX 45-1026	宗道小学校
宗道小学校第二児童保育クラブ	☎44-7320 FAX 44-7320	
大形小学校児童保育クラブ	☎44-7944 FAX 44-7944	大形小学校

- ◆申込方法 入所を希望する施設にお申し込みください。
- ◆利用料 月額5,000円 ※長期休暇中の7・12・3月は6,000円、8月は8,000円となります
※入会金や保険料などは、各クラブにご確認ください

問 申 各放課後児童クラブ(上記参照)



インフルエンザ予防接種はお済みですか ～接種費用の助成は平成31年1月31日までです～

- ◆対象接種期間 平成31年1月31日(木)まで
- ◆接種対象者および助成金額

対象者	助成金額(1回につき)	助成回数
接種日に65歳以上の方(※1)	2,000円	1回
【小児】生後6カ月～13歳未満の方	2,000円	2回
【小児】13歳～中学3年生相当年齢の方	2,000円	1回



(※1)60歳以上65歳未満の方のうち、心臓、じん臓、または呼吸器の機能に障害を有する方およびヒト免疫不全ウイルスにより免疫の機能に障害を有する方を含む

- 【接種日に65歳以上の方(※1)】
- ◇対象者には9月末に接種券を送付しています。必ず送付された接種券と保険証を医療機関に持参し接種を受けてください。接種券を紛失してしまった場合は、下妻保健センターで再発行の申請をしてください。
- ◇実施医療機関は、下表の市内協力医療機関および県内の協力医療機関です。
- ◇今年度65歳になる方へ
⇒助成対象は接種日に65歳以上の方です。今年度65歳になる方は誕生日以降に接種してください。

- 【小児】
- ◇1歳未満の乳児は、十分な免疫をつけることが困難とされています。接種を希望する保護者の方は、医師とよくご相談ください。
- ◇実施医療機関は下表の市内協力医療機関です。接種券はありませんので、医療機関に予約の上、保険証・母子健康手帳を持参し接種を受けてください。

※市内医療機関以外での接種を希望する方は、接種する医療機関によって手続きの方法が異なりますので、必ず事前に下妻保健センターにお問い合わせください

【市内協力医療機関一覧】

医療機関名	電話番号	小児	高齢者	医療機関名	電話番号	小児	高齢者
浅田医院	☎44-3957	○	○	とき田クリニック	☎44-3232	×	○
宇津野医院	☎45-0311	○	○	とやまクリニック	☎30-5010	3歳以上可	○
加倉井皮膚科クリニック	☎30-5007	小学生以上可	○	中山医院	☎43-2512	○	○
軽部病院	☎44-3761	1歳以上可	○	平間病院	☎43-5100	○	○
菊山胃腸科外科医院	☎44-2014	○	○	古橋医院	☎44-2792	1歳以上可	○
坂入医院	☎43-6391	○	○	古橋耳鼻咽喉科医院	☎45-0777	1歳以上可	○
砂沼湖畔クリニック	☎43-8181	○	○	三津山クリニック	☎48-9131	1歳以上可	○
下條整形外科	☎43-3666	小学生以上可	○	渡辺クリニック	☎43-7773	(※2)	○

(※2)初診は小学生以上、再診は1歳以上

問 市保健センター ☎43-1990 FAX 44-9744

平成30年度最後の 特定健康診査・基本健康診査「集団健診」

平成30年度最後の特定健診を実施します。集団健診か医療機関健診をまだ受診していない方は、この機会にぜひ受診ください。



- ◆日にち 平成31年1月23日(水)
- ◆会場 下妻保健センター [本城町3-36-1]
- ◆受付時間 ①午前9時30分～11時30分
②午後1時30分～3時
- ※番号札はそれぞれの受付開始時間の30分前に出します
- ◆持参するもの
保険証、受診券(お手元がない場合は、下妻保健センターまでご連絡ください)、自己負担金
- ◆対象者・検査項目・自己負担額
※年齢は、平成31年3月31日現在(75歳になる方を除く)

対象者	検査項目	自己負担額
40～75歳未満 (下妻市国民健康保険加入者)および39歳以下	身体測定、血圧測定、尿検査、眼底検査、心電図検査、血液検査(血中脂質・肝機能・血糖・貧血・尿酸・クレアチニン)	1,500円
75歳以上	身体測定、血圧測定、尿検査、血液検査(血中脂質・肝機能・血糖・クレアチニン)	無料
	心電図検査、眼底検査、貧血検査(希望制)	1,750円

《次の検診は、加入している健康保険の種類にかかわらず受診できます》

検診名	自己負担額
胸部レントゲン	65歳以上 無料
	40～64歳 300円
	39歳以下 700円
大腸がん検診(30歳以上)	300円
前立腺がん検診(40歳以上の男性)	500円
肝炎ウイルス検査(40歳以上の今までに検査を受けたことがない方)	500円
肺がん喀たん検査(40歳以上で胸部レントゲンを受ける方)	800円(容器代+検査代)

◎今年度75歳になる方は、受診日の年齢により健診内容、自己負担額が変わります。

問 市保険年金課 ☎45-8124 FAX 43-2933
市保健センター ☎43-1990 FAX 44-9744

年末のくみ取りは、お早めに

年末は、くみ取り(特に浄化槽)の依頼が集中し、応じきれない場合もありますので、早めに許可業者に依頼してください。ご協力をお願いします。



- ◆し尿の受入業務休止期間
12月29日(土)～平成31年1月3日(木)

問 し尿処理施設「城山公苑」
☎0297-43-7221 FAX 0297-43-7212

しもつま元気ポイント事業 利用券・抽選券の発券が始まっています

10月から「しもつま元気ポイント」のカード発行を行ってきましたが、11月から市内協力店でサービスが受けられる利用券および平成31年3月に行われる抽選会に応募できる抽選券の発券を開始しました。ぜひご利用ください。

- ◆発券受付時間 午前8時30分～午後5時15分
※土・日曜日、祝日を除く
- ◆場所 下妻保健センター ホール [本城町3-36-1]
- ◆対象 100ポイントにつき1枚ずつ発券
※引き続きカードの発行やポイント付与も行っています。ご希望の方は、下妻保健センターへお越しください
- ※しもつま元気ポイント事業の協力店舗を募集しています。詳しくは、お問い合わせください

問 市保健センター
☎43-1990 FAX 44-9744



早期発見・早期治療がポイント 口腔(こうくう)がん検診実施(予約制)

歯肉、舌などお口の中のできるがんを「口腔(こうくう)がん」といいます。口腔がんは、口の中の痛みや口内炎が治りにくいなどの症状があり、喫煙や飲酒習慣で発症リスクは高まるといわれ、高齢化に伴い年々増加しています。

口の中で気になることはありませんか。ぜひ検診をお受けください。

- ◆日時 平成31年2月17日(日)
- ◆受付時間 ①午前8時40分～9時
②午前9時55分～10時15分
※受付時間の①、②のどちらかをお選びください
※受付後に講演会および口腔がん検診を行います
- ◆会場 下妻保健センター [本城町3-36-1]
- ◆内容
◇講演会 口腔がんについて(約30分)
【講師】筑波大学附属病院 歯科口腔外科 山縣 憲司 氏

◇口腔がん検診(1人約10分) 歯科医師による診察

- ◆対象者 40歳以上の市内在住の方
※ただし、平成30年2月18日に実施した口腔がん検診を受診した者は除く
- ◆自己負担金 500円(当日徴収)
- ◆定員 75人
- ◆申込期間
12月10日(月)～平成31年2月1日(金)
- ※定員になり次第締め切り
- ◆主催 下妻市歯科医師会

問 申 市保健センター
☎43-1990 FAX 44-9744



年末年始休館日

【市立図書館】

◇休館日 12月28日(金)～平成31年1月4日(金)
※1月5日(土)から通常どおり開館します

問 市立図書館 ☎43-8811 FAX 43-8855

【下妻市民文化会館】

◇休館日 12月28日(金)～平成31年1月4日(金)

問 下妻市民文化会館
☎43-2118 FAX 44-0807

【小貝川ふれあい公園ネイチャーセンター】

◇休館日 12月29日(土)～平成31年1月3日(木)

問 小貝川ふれあい公園 ネイチャーセンター
☎45-0200 FAX 45-0363

【フィットネスパーク・きぬ(ほっとランド・きぬ)】

◇休館日 12月29日(土)～平成31年1月3日(木)
※公園全体も休園となります
※1月4日(金)から通常営業になります

問 ほっとランド・きぬ
☎30-4126 FAX 45-0272



『ピラティス教室』参加者募集

ストレッチで体をしなやかに。初めての方もお気軽にご参加ください。

- ◆日時(全7回) 平成31年1月10日、17日、24日、31日、2月7日、14日、21日 毎週木曜日
- ◆時間 午前10時～11時30分
- ◆場所 下妻公民館 2階 大会議室 [本城町3-36-1]
- ◆講師 小磯 光代 氏
- ◆受講対象 市内在住・在勤の方
※妊娠中の方は参加不可
- ◆募集人数 30人
- ◆参加費 480円(保険料として)
- ◆持ち物 室内履き、タオル、飲み物、ヨガマット(バスタオルなど)
- ◆申込締切 12月26日(水)まで
※定員になり次第締め切り
- ◆申込方法 市役所生涯学習課(千代川庁舎2階)へ参加費を添えてお申し込みください。
※事前に電話で仮申し込み受け付け可



問 申 市生涯学習課
☎45-8997 FAX 43-3519

『音楽とゲームで脳を鍛える体験講座』

参加者募集

～脳をもっと元気に・こころとからだをリフレッシュ～

音楽を使った体操・シナプソロジー(ゲームをしながら脳を鍛える)を行い、脳を活性化しましょう。

- ◆日時 平成31年1月16日(水) 午後1時30分～3時30分
- ◆場所 高道祖市民センター [高道祖1002]
- ◆講師 ◇リトミック研究センター茨城支局指導スタッフ、認知症予防音楽ケア体操指導士 須藤 純子 氏
◇健康運動指導士・シナプソロジーインストラクター 高塚 和子 氏
- ◆対象 65歳以上の市内在住の方
- ◆募集定員 先着30人
- ◆内容 音楽に合わせた脳トレ体操、じゃんけんなどゲームをしながら脳を活性化させるプログラム
- ◆準備 動きやすい服装、飲み物、タオル、室内シューズ
- ◆参加料 100円(保険料として)
- ◆申込期間 12月10日(月)午前9時～平成31年1月9日(水)午後5時
- ◆申込方法 市役所介護保険課(第二庁舎2階)窓口で直接受け付けします。運転免許証など本人確認できるものと、保険料として100円を持参してください。申し込みは電話でも受け付けますが、必ず保険料を1月9日(水)午後5時までに市役所介護保険課へ持参してください。

問 申 市介護保険課
☎43-8338 FAX 30-0011



『精神障害者の明るい暮らし講演会』開催

常総保健所では、精神障害を抱えている方がどのように生活設計をし、自立に向かっていけばいいのか、一緒に学ぶための講演会を開催します。

- ◆日時 12月18日(火)午後1時30分～3時
- ◆場所 坂東市立岩井公民館 研修室3 [坂東市岩井3108番地]
- ◆対象者 精神障害を抱えている方の家族、支援機関の関係者など
- ◆内容 講話「ファイナンシャルプランナーから見た生活設計と障害福祉」
- ◆参加費 無料
- ◆申込方法 電話またはFAXでお申し込みください。

問 申 県常総保健所 健康指導課
☎0297-22-1351
FAX 0297-22-8855



年末年始のごみ直接搬入日

(クリーンポート・きぬ)

- ◆搬入可能日 ◇12月17日(月)～22日(土)
◇12月25日(火)～29日(土)
- ※12月24日(月)は祝日の振替休日のため定休日となります
- ※年始は、平成31年1月4日(金)から通常どおり搬入できません
- ◆搬入時間 ①午前9時～正午
②午後1時～4時30分
- ◆搬入可能ごみ 可燃ごみ、不燃ごみ、粗大ごみ
- ◆注意事項 ◇12月22日(土)は、不燃ごみ・粗大ごみのみ、午後4時までの搬入になります。
◇上記期間は混雑が予想されますので、早めに搬入してください。
◇可燃ごみ、不燃ごみ、粗大ごみは必ず分別してください。
◇ごみ搬入時の車両は、構内渋滞および事故防止のため、2トン積載車までとし、必ずシートなどをかけてください。
◇受付窓口の混雑が予想されます。家電リサイクル4品目のエアコン、テレビ、冷蔵庫・冷凍庫、洗濯機・衣類乾燥機の搬入は12月14日(金)までに搬入してください。搬入する場合は、事前に郵便局で「家電リサイクル券」の購入を忘れずをお願いします。

問 クリーンポート・きぬ
☎43-8822 FAX 43-8825



『茨城県立筑西産業技術専門学院』 学院生募集(追加選考)

- ◆募集科名 機械システム科、電気工事科、金属加工科
- ◆日程 【第1回追加選考試験】
◇出願期間 12月25日(火)～平成31年1月10日(木)
◇試験日 平成31年1月16日(水)
◇合格発表日 平成31年1月18日(金)
【第2回追加選考試験】
◇出願期間 平成31年1月11日(金)～24日(木)
◇試験日 平成31年1月30日(水)
◇合格発表日 平成31年2月1日(金)
※入学生が定員に達した場合、以後の試験は実施しません。試験の実施状況は、出願前にお問い合わせください
- ◆年間授業料 118,800円(金属加工科は無料)
※学院の見学は随時可能です。参加希望日の3日前までにお申し込みください

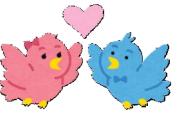
問 申 茨城県立筑西産業技術専門学院
☎24-1714 FAX 25-6071



婚活情報「出会いパーティー」開催

- ◆日時 平成31年1月20日(日) 午後1時30分～4時(受付 午後1時～)
- ◆会場 文化村公民館 [猿島郡境町上小橋540]
- ◆対象者 Aコース 独身男女45歳以下の方
Bコース 独身男女46～59歳までの方
- ◆参加費 男性 3,000円 女性 1,000円
- ◆申込締切 開催日の3日前まで
- ◆後援 いばらき出会いサポートセンター
- ※前日、当日、無断キャンセルは、キャンセル料発生
※市ホームページにて近隣市町村の出会いパーティー情報掲載中

問 申 NPO法人ベル・サポート
☎0280-87-7085 FAX 0280-33-8176
※月・木曜日を除く



「クリスマスコンサート」開催

下妻のコーラスグループがすてきな歌をお届けします。一緒にクリスマスを楽しみましょう。

- ◆日時 12月22日(土) 開場 午後6時～ 開演 午後6時30分～
- ◆場所 千代川公民館 1階 ホール [鬼怒230]
- ◆入場料 無料 ※全席自由
- ◆主催 コーロ・ヴィーノ、ガールスカウト茨城県第42団、さぬま女声コーラス

問 申 コーロ・ヴィーノ
☎080-5004-8663(垣澤)



「日本心臓ペースメーカー友の会講演会」 開催

日本心臓ペースメーカー友の会では、講演会を開催します。心臓ペースメーカー植え込みの方、予定している方、ご家族の方を含め、多くの方のご参加をお待ちしています。

- ◆日時 平成31年1月19日(土) 午後1時30分～4時(受付 午後1時～)
- ◆場所 しもだて地域交流センター アルテリオ 2階 会議室 [筑西市丙372]
- ◆内容 ◇講演 「不整脈・心臓ペースメーカー等の最新医療&様々な患者様の疑問に答える」(仮)
【講師】自治医科大学循環器内科 小森 孝洋 氏

◇Q&A
◆定員 先着約150人
◆会費 500円(資料代) ※付き添いの方は無料

問 申 日本心臓ペースメーカー友の会 茨城県支部
☎0297-83-6199(栗山方)

