

『プリザーブドフラワーアレンジメント教室』 受講生募集

プリザーブドフラワーとは、生花でもドライでもない新しい花の形です。生花に独特の技術を施し、フレッシュなままの柔らかさと発色を長期間楽しむことができます。永遠の美しさを演出してみませんか。

- ◆日時 3月8日(金)午前10時～正午
- ◆テーマ 春色のアレンジ
- ◆場所 砂沼サンビーチ ロビー内 [長塚乙4-1]
- ◆定員 先着20人
- ※最少人数に満たない場合は、中止となることがあります
- ◆受講料 2,500円(花材費などを含む)
- ※キャンセル料金は、1週間前から発生します
- ◆持ち物 新聞紙1枚、はさみ(文具用で可)、ピンセット
- ◆申込期限 3月1日(金)まで

問 申 砂沼広域公園管理事務所
☎43-6661 FAX 43-6663



『春の生け花体験教室』参加者募集

友達や家族と春の花を生けて楽しみませんか。

- ◆日時 3月2日(土)午前9時30分～11時
- ◆場所 下妻公民館 1階 多目的室 [本城町3-36-1]
- ◆対象 幼児(5歳)～大人 ※幼児は保護者同伴
- ◆参加費 1人900円(教材費)
- ◆持ち物 新聞紙、タオル
- ※はさみ、器のある方は持参可
- ◆申込期限 2月20日(水)まで

問 申 下妻市華道文化協会
☎44-3050(中川) FAX 44-3050
またはお知り合いの華道文化協会の先生



『ウォーキング大会』開催



蚕飼地区を舞台に環境美化を兼ねたウォーキング大会を実施します。皆さまのご参加お待ちしております。
※当日受け付けで軍手とごみ袋をお渡しします。コース上で気になるごみを拾い集めてください。集めたごみは、蚕飼地区まちづくり推進委員会で処分します

- ◆開催日時 3月3日(日) ※小雨決行
- ◆受付時間 午前9時～9時15分
- ◆出発時間 午前9時30分
- ◆受付場所 ふるさと交流館 リフレこかい やすらぎの里公園 [大園木251-1] (国道294号線大園木交差点そば)
- ◆コース 約6km
- ◆その他 ゴール後にとん汁を提供
- ◆申込方法 当日受け付け
- ◆主催 蚕飼地区まちづくり推進委員会

問 ふるさと交流館 リフレこかい
☎30-0070 FAX 30-0070



勤労青少年ホーム・働く婦人の家 『施設利用団体』募集

勤労青少年ホームおよび働く婦人の家では、年間を通して活動している団体のクラブ届け出を随時受け付けています。両施設を拠点として活動を行う運動系や文化系の団体(5人以上)が対象となります。

一般の施設利用申請についても、利用日3日前まで受け付けをしていますので、ご利用ください。

使用料は無料です。(ただし、体育室または軽運動室の照明利用については、電気料相当分として、1時間あたり100円の自己負担が発生します)

問 申 勤労青少年ホーム
☎43-7423 FAX 45-0520
働く婦人の家
☎43-7929 FAX 45-0521

『マリッジサポーターによる結婚相談会』 開催

マリッジサポーターは、結婚を希望する方のお相手探しのお手伝いをします。お気軽にご相談ください。

- ◆日時 3月10日(日)午後1時～5時 (受付 午後0時40分～)
- ◆場所 千代川公民館 [鬼怒230]
- ◆参加対象 結婚を希望する独身成人男女および親族
- ◆相談費用・登録料 無料
- ◆持ち物 身分証明書(運転免許証、保険証など)
- ※公開プロフィールカード作成を希望する方は、写真(L判)を持参してください
- ◆申込方法 電話受け付け
- ◆申込期間 2月25日(月)～3月6日(水)
- ◆定員 先着12人程度 ※予約制

問 申

いばらきマリッジサポーター県西地域活動協議会
☎090-8891-1893(塚越)
☎090-6122-5677(長屋) FAX 48-3586
※電話受付時間 正午～午後7時



サイレン音の違いで 災害の種類が分かります



- ◆災害の種類
- ◇火災出動の場合 「ウ～・カンカンカン」と警鐘つき
- ◇火災以外(救助・救急支援・警戒などの災害)での出動の場合 「ウ～・ウ～・ウ～」とサイレン音のみ

◎救急車を呼んだときでも、消防車がある場合があります。

「救急車を呼んだのに、消防車が来た」と驚かれることがあります。近くの救急車が出動中で救急隊が救急現場に到着するのが遅れるときや救急隊のみでは搬送や処置が困難な場合には、消防車も同時に出勤し、救急隊の活動を支援しています。

問

茨城西南地方広域市町村圏 事務組合消防本部
消防救助課
☎0280-47-0135 FAX 0280-47-0075

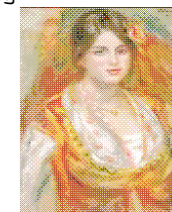
開館30周年記念 『茨城県近代美術館名品展 ザ・ベスト モネ、ルノワール、 大観から鬚嘔(あいおう)まで』開催

茨城県近代美術館のコレクション約4千点の中から、横山大観「流燈」やルノワール「マドモワゼル・フランソワ」をはじめ、スター級の名品約100点が勢ぞろいします。子ども向けの分かりやすい解説や展覧会の関連イベントも充実しています。

- ◆開催期間 3月24日(日)まで
- ※2月12日(火)は休館
- ※水戸の梅まつり期間(2月16日(土)～)は無休
- ◆開館時間 午前9時30分～午後5時
- ※入場は午後4時30分まで

- ◆入館料
- ◇一般 600(480)円
- ◇満70歳以上 300(240)円
- ◇高大生 360(310)円
- ◇小中生 240(170)円

- ※()内は20人以上の団体料金
- ※障害者手帳・指定難病特定医療費受給者証などをお持ちの方は無料
- ※2月20日(水)、3月20日(水)は満70歳以上の方無料
- ※土曜日は高校生以下無料(春季休業日を除く)



オーギュスト・ルノワール
「マドモワゼル・フランソワ」

問 茨城県近代美術館
☎029-243-5111 FAX 029-243-9992

『学童クラブ支援員』募集

就労などで放課後保護者のいない小学生を対象に、遊びを中心とした保育を行っています。

- ◆募集人員 若干名
- ◆対象者 子ども好きで65歳までの健康な方(支援員経験者・保育士・教員資格などをお持ちの方歓迎)
- ◆勤務地 総上小学校児童保育クラブ [小島1156] (旧JA常総ひかり総上支店内)
- ◆勤務時間 4時間程度(平日開所時間 午後2時30分～6時)
- ※長期休暇中は、開所時間(午前8時～午後6時)の内6～8時間程度
- ※勤務時間については応相談
- ◆給与 時給870円(昇給あり)
- ◆申込方法 電話連絡の上、キッズクラブおるすばんまでお申し込みください。

問 申 キッズクラブおるすばん
☎43-2203 FAX 43-2715



『下妻市ハイキングの会』会員募集

新緑の山、夏山、紅葉の山など1人ではなかなか行けない山に行ってみませんか。ハイキングの会が会員の体力に合ったコースを選択しサポートします。今年の予定は、次のとおりです。

◆年間予定

回	日にち	場所
1	3月10日(日)	鋸山(のこぎりやま)(千葉県)・日帰り
2	4月21日(日)	霊山(りょうぜん)(福島県)・日帰り
3	6月9日(日)	那須岳(栃木県)・日帰り
4	8月4日(日)	谷川岳(群馬県)・日帰り
5	10月5日(土) 6日(日)	栗駒山(岩手県)・夜行日帰り
6	11月10日(日)	八溝山(茨城県)・日帰り

◆年会費 2,000円

※活動に参加する場合は、別途バス代などの負担有り

◆入会金 2,000円(初年度のみ)

◆申込方法

市役所生涯学習課(千代川庁舎2階)にある申込用紙に必要事項を記入の上、年会費・入会金を添えてお申し込みください。(随時募集)

◆申込場所 市役所千代川庁舎 2階 生涯学習課

※受付時間 午前8時30分～午後5時(土・日曜日、祝日を除く)

◎会員には、実施ごとに通知します。

問 下妻市ハイキングの会

☎44-3276(午後5時以降)

☎090-2751-1511(粉川)

FAX43-3519(市生涯学習課)



「元気いばらき就職面接会」開催

若年者や離職され求職中の方を対象に、合同就職面接会を開催します。複数の企業の人事担当者と直接お会いできるチャンスです。履歴書を複数枚持参の上、ぜひご参加ください。

◆日時 2月22日(金)午後1時30分～3時30分
(受付 午後1時～)

◆場所 茨城県水戸合同庁舎 2階 大会議室
[水戸市柵町1-3-1]

◆対象者 若年者や離職され求職中の方

※平成31年3月卒業予定の学生は説明を聞くことができます

※参加費無料、事前申し込み不要

※雇用保険の求職活動実績になります

◆参加事業所数 約30社



問 いばらき就職・生活総合支援センター

☎029-233-1576 FAX 029-221-6031

放送大学『4月入学生』募集

放送大学では、平成31年度4月入学生を募集しています。

放送大学は、テレビなどの放送やインターネットを利用して授業を行う通信制の大学です。心理学・福祉・経済・歴史・文学・自然科学など、幅広い分野を学べます。

◆出願期間

◇第1回 2月28日(木)まで ※必着

◇第2回 3月17日(日)まで ※必着

◆その他 資料を無料で配布

◎お気軽に放送大学茨城学習センターまでご請求ください。放送大学ホームページでも受け付けています。



問 放送大学茨城学習センター

☎029-228-0683 FAX 029-228-0685

HP <http://www.ouj.ac.jp/>

高齢者の住まいトラブル110番

高齢者の施設、高齢者向け賃貸住宅など高齢者の住まいに関する問題(施設の入退所時の問題、介護事故、虐待、身元保証など)を抱えている方を対象として、全国各地の弁護士が無料で相談に応じます。お気軽にご相談ください。
※別途、電話料金がかかります

◆日時 2月22日(金)午後1時～3時

◆相談方法 電話相談(相談料無料)

◆電話番号

☎0570-073-165(全国統一ナビダイヤル)

※通話料は、相談者の負担になります

◆主催 茨城県弁護士会・日本弁護士連合会

問 茨城県弁護士会

☎029-221-3501 FAX 029-227-7747



ポリテクセンター茨城 就職を目指す方へ『職業訓練』受講者募集

ポリテクセンター茨城では、厚生労働省所管の法人として、就職を目指す職業訓練を行っています。

◆対象

就職に必要な技能および技術を身に付けたい方

◆コース

テクニカルオペレーション科(機械加工コース)(ビジネススキル講習、企業実習付き)

◆期間 5月9日(木)～11月27日(水)

◆場所 ポリテクセンター茨城

[常総市水海道高野町591]

◆受講料 無料(テキスト代など実費)

◆施設見学会 2月26日(火)、3月7日(木)

午後1時～3時 ※予約不要

◆申込方法

2月20日(水)～3月12日(火)に住所または居所を管轄するハローワークへお申し込みください。

問 ポリテクセンター茨城

☎0297-22-8845 FAX 0297-22-8822



目指せITプロフェッショナル

「茨城県立産業技術短期大学校(県立IT短大)オープンキャンパス」開催

本校は、「開かれた短期大学校」としてITのプロフェッショナルを育成しています。ITに興味がある方、技術を身に付けたいと考えている方は、ぜひこの機会にご参加ください。

◆開催日 2月23日(土)

◆時間 ◇午前の部 午前9時～正午
◇午後の部 午後1時30分～4時

◆場所 茨城県立産業技術短期大学校

[水戸市下大野町6342]

◆内容 学校見学が体験授業を行います。

◆対象者 ITに関心をお持ちの高校生および保護者など

◆申込締切 2月22日(金)まで

問 茨城県立産業技術短期大学校

☎029-269-5500 FAX 029-269-5582



『茨城県立水戸南高等学校(通信制)』生徒募集

◆受付期間

◇一般入学(新入学) 3月13日(水)～26日(火)

※土・日曜日、祝日を除く午前9時～午後5時

◇編入学・転入学 3月6日(水)～11日(月)

※土・日曜日、祝日を除く午前9時～午後4時30分

◆応募資格

◇一般入学は中学校もしくはこれに準ずる学校を卒業または平成31年3月に卒業見込みの者

◇編入学は、高校などに在籍していたが、現在退学して、18単位以上の修得をしている者

◇転入学は、現在高校に在籍していて、18単位以上修得する見込みがあり、正当な理由がある者

※いずれも県内に住所を有する者または隣接県内に住所を有し県内に勤務地がある者

◆提出書類

願書などの必要書類は、直接窓口へ提出してください。(一般、編入の場合は郵送不可)

◆願書書類の交付方法

直接来校または郵送でお申し込みください。

※郵送の場合は、①郵便番号 ②住所 ③氏名 ④電話番号 ⑤「通信制〇〇入学書類請求」(〇〇は「一般」「編」「転」のいずれかを記入)を明記した用紙と切手140円分を同封してください

問 茨城県水戸南高等学校(通信制)

〒310-0804 [水戸市白梅2-10-10]

☎029-247-4284 FAX 029-247-6173

『茨城県立土浦産業技術専門学院』学院生募集(追加選考)

◆募集内容

募集訓練科	人数	受験資格	試験内容	受験料
コンピュータ制御科(2年訓練)	8人程度	高校卒業者	学科試験(数学I)、面接	2,200円
機械技術科(2年訓練)	2人程度	高校卒業者	学科試験(数学I)、面接	2,200円
IT技術科(1年訓練)	6人程度	17歳以上	適性検査、面接	無料

◆試験日 3月18日(月)

◆応募締切 3月11日(月)まで

問 申

茨城県立土浦産業技術専門学院

☎029-841-3551 FAX 029-841-4465



2月18日(月)から「セット健診」・「胃がん検診」の予約受け付け開始

「セット健診」は、「健康診査」と「胃がん検診」が同時に受けられます。両方ご希望の方は、ぜひ「セット健診」を予約し、快適に健診をお受けください。次の日程は、必ず予約が必要です。

※予約不要の健康診査(集団健診)は、5月下旬から始まります(詳細は、3月10日号と一緒に配布される「保健センター予定表」をご覧ください)

※対象者は、平成32年3月31日現在の年齢です

◆予約方法

1. 健診の内容を確認する。(下表の「セット健診」「健康診査のみ」「胃がん検診のみ」の中からお選びください)
2. 希望の日程・受付時間を決める。【受付時間】①午前7時 ②午前8時 ③午前9時 ④午前10時
3. 下妻保健センターに電話または来所にてお申し込みください。

◆予約受付期間 2月18日(月)～3月29日(金) ※定員になり次第締め切り

【セット健診(健康診査+胃がん検診(バリウム検査)希望の方)】

日程	会場	内容	対象者	自己負担額
4月10日(水) 11日(木) 13日(土) 6月25日(火) 26日(水) 7月7日(日) 8日(月)	下妻保健センター [本城町3-36-1]	セット健診(健康診査+胃がん検診)	◇30～39歳の方(保険証不問) ◇40～74歳の方(国保加入者)	2,000円
4月12日(金) 6月27日(木)	千代川公民館 [鬼怒230]			

【胃がん検診のみまたは健康診査のみを希望の方】

日程	会場	内容	対象者	自己負担額
4月13日(土) 6月26日(水) 7月8日(月)	下妻保健センター [本城町3-36-1]	胃がん検診のみ(バリウム検査)	30歳以上の方(保険証不問)	500円
		健康診査のみ	◇30～39歳の方(保険証不問) ◇40～74歳の方(国保加入者)	1,500円

◎75歳以上の方は、お問い合わせください。

※ご希望であれば、次の検診も一緒に受診できます

健(検)診項目	対象者	自己負担額
肺がん・結核検診	妊娠中および妊娠の可能性のある方以外	39歳以下 700円 40～64歳 300円 65歳以上 無料
前立腺がん検診	40歳以上男性	500円
肝炎ウイルス検査	40歳以上の未実施者	500円
大腸がん検診	30歳以上	300円
胃がんリスク検査	胃バリウム検査受診かつ40～70歳の5歳刻みの年齢	1,500円

【集団健診での「胃がん検診」に「胃がんリスク検査」を追加して受けられます】

胃がんリスク検査は、血液検査で「ピロリ菌の感染有無」と「ペプシノーゲンの値から萎縮の有無」の2項目を調べ、胃がんの発生リスクが高いかどうかを見る検査です。

◇対象者 ①、②をどちらも満たす方

①「胃がんバリウム検診」を集団健診で実施する方

②40・45・50・55・60・65・70歳の方(平成32年3月31日現在の年齢)

※ただし、次の条件に1つでも該当する方は受診できません

胃の治療をしている方、胃の切除をした方、ピロリ菌の除菌をした方、腎不全の方



問 申 市保健センター ☎43-1990 FAX 44-9744

住民基本台帳ネットワーク業務の一時休止

住民基本台帳ネットワーク更新作業のため、市民課およびくらしの窓口課で行っている次の業務を一時休止します。ご不便をお掛けしますが、ご理解ご協力をお願いします。

◆業務休止日時 3月15日(金)、18日(月)

◆休止する業務

◇マイナンバーカード(個人番号カード)の交付、暗証番号変更など

◇公的個人認証サービスの電子証明書の発行、失効など

◇住民票の写しの広域交付

◇住民基本台帳カードおよびマイナンバーカードを利用する特例の転入・転出

問 市民課 ☎43-8196 FAX 43-2933



『ネットワークしもつま』会員募集

ネットワークは、住みよい茨城づくりのために活動している地域推進員です。

市では「ネットワークしもつま」として、現在37人がさまざまな分野で活動しています。私たちと一緒に活力と魅力あふれる「下妻づくり」をしてみませんか。体験入会も受け付けています。お気軽にご連絡ください。

◆活動内容

◇あじさいまつりやふるさと連合渡御への参加協力

◇ポケットパーク(鬼怒川大形橋沿い)の管理

◇各種研修事業への参加

◆応募資格 市内に居住、勤務している方

◎「チャレンジいばらき県民運動」については、ホームページ(<https://www.daisuki-ibaraki.jp/>)をご覧ください。

問 申 ネットワーカーしもつま事務局(市民協働課内) ☎43-2114 FAX 43-1960

小型家電回収ボックスの配置換え

小型家電回収ボックスの配置換えを行いました。鬼怒地区「千代川運動公園ふれあいハウス」に設置されていたボックスを廃止し、古沢地区「カスミ下妻ふるさわ店」に新たにボックスを設置しました。引き続き、小型家電の回収にご協力をお願いします。

使わなくなった家電製品を処分するときには、リサイクル可能なものもありますので、市役所生活環境課にお問い合わせください。

問 市生活環境課 ☎43-8289 FAX 44-7833

献血にご協力を

献血は最も身近なボランティア。あなたのわずかな時間で救える命があります。

◆日時 3月14日(木)午前10時～午後4時

◆場所 市役所本庁舎 1階 市民ホール

※400ml献血を優先します

※献血カードをお持ちの方は、献血可能日をご確認ください

問 市保健センター ☎43-1990 FAX 44-9744



みんなであそぼう「あそびの広場」開催

下妻保健センターで「あそびの広場」を開催します。身近なものでの工作や手あそび、歌あそび、体操などを行います。親子そろって、家ではできない遊びを楽しみましょう。

◆日時 3月6日(水)

午前10時30分～正午

(受付 午前10時15分～10時30分)

◆場所 下妻保健センター [本城町3-36-1]

※雨天時も同様

◆対象 市内在住のおおむね生後6カ月～就園前のお子さまと家族

◆内容 手あそび、歌あそびなど

◆主催 下妻市母子保健推進員協議会

◆参加費 無料

◆申込方法 申し込み不要。当日会場へ直接お越しください。

◎当日の天候などにより開催の有無、場所の変更がある場合は、当日の朝8時に市ホームページでお知らせします。ご確認ください。

問 申 市保健センター ☎43-1990 FAX 44-9744



「みんなの研ぎやさん、巡回活動 いつもお使いの包丁は切れませんか」

ボランティアサークル「みんなの研ぎやさん」が、ご家庭でお使いの包丁を研磨して切れ味抜群の包丁に蘇らせます。会場まで来られないご近所の方の包丁も一緒にお持ちください。切れる包丁で楽しくお料理をしましょう。

◆日時 2月22日(金)午後1時～2時30分

◆会場 大宝公民館 [大串733]

※会場が変更となりました。お間違えのないようお願いいたします

問 下妻市ボランティアセンター(下妻市社会福祉協議会) ☎44-0142 FAX 44-0559



下水道の適正利用にご協力を

◆水洗トイレにはトイレトーパー以外のものは流さない
水に溶けない紙やおむつ、生理用品、薬用容器などを流してしまうと詰まりの原因となりますので、流さないようにしてください。

◆天ぷら油などの食用油を流さない
下水道に油類を流してしまうと、下水道管に油の塊が付着し、詰まりの原因となります。余った油類は下水道に流すのではなく、キッチンペーパーなどに吸わせて可燃ごみに出すようにご協力をお願いします。

グリース阻集器を設置している飲食店などでは、定期的な点検・清掃など維持管理について今一度ご確認ください。

◆有害物質やガソリンなどの引火物を流さない
有害物質は、適正に決められた処理をするようお願いいたします。ガソリンなどの引火物を流してしまうと家庭内や道にあるマンホールで爆発や火災を起こす原因となりますので、絶対におやめください。

問 市上下水道課 ☎44-5311 FAX 44-5312

2019茨城国体・全国障害者スポーツ大会に募金で参加しませんか



◆募金の使途
「いきいき茨城ゆめ国体・いきいき茨城ゆめ大会」の運営費用。

◆募金の方法
県内の主な金融機関に専用の振込依頼書を用意しています。詳細は、金融機関の窓口までお問い合わせください。

◆税制上の優遇措置
◇法人の場合
法人税法に基づき、寄付金の全額を損金算入することができます。

◇個人の場合
所得税法および地方税法に基づき、2,000円を超える金額を寄付した場合は、確定申告を行うことで所得税および住民税の寄付控除金額の対象となります。

◆受付期限 10月31日(木)まで
◎寄付金が5,000円以上の方には、もれなく記念品としてオリジナルスポーツタオルとピンバッジをプレゼント中。

問 いきいき茨城ゆめ国体・いきいき茨城ゆめ大会実行委員会事務局(茨城県国体・障害者スポーツ大会局 総務企画課)
☎029-301-5405 FAX 029-301-5399
<下妻市への協賛についてのお問い合わせ>
市生涯学習課 ☎45-8100 FAX 43-3519

障害者手帳をお持ちの方へ 住所や氏名などが変わったときは 「居住地等変更届」を提出してください



障害者手帳(身体障害者手帳・療育手帳・精神障害者保健福祉手帳)をお持ちの方は、住所や氏名などが変更になった際、「居住地等変更届」を提出する必要があります。

お持ちの障害者手帳を確認し、手帳に書かれた情報が現在のものと違う場合は、必ず市役所福祉課(第二庁舎1階)に届け出てください。

問 市福祉課 ☎43-8352 FAX 43-6750

高道祖排水処理施設使用料(後期分)の納入

高道祖排水処理施設使用料(後期分)の納期限が近づいています。期限内の納入をお願いします。

口座振替をしている場合は、事前に預金残高のご確認をお願いします。



◆納期限 2月28日(木)まで
◆納入場所
◇納入通知書記載の金融機関
◇市役所本庁舎 1階 会計課
◇市役所千代川庁舎 1階 ぐらしの窓口課

問 市農政課 ☎45-8992 FAX 43-3239

不適正な土砂の搬入にご注意

市町村や県の許可を得ないで土砂を山のようにしたり、粗悪な建設残土で土地を埋め立てるなど、不適正な土砂の搬入事案が県内で多発しています。

こうした行為の責任や土砂の処理費用の負担は、業者(行為者)だけではなく土地所有者または管理者にも及ぶことがあり、多大な損害を受けることとなります。被害に遭わないよう、自分の土地は自分で守りましょう。

◆防止策
◇業者から、無料で土地を埋め立てしますなどの“うまい話”があっても、安易に土地を貸さない。
◇業者や事業の内容を確認し、不明な点は書面で提出させる。
◇自分だけで判断せず、周囲の方や市・県に相談する。
◇土地を定期的に見回る。侵入防止柵や警告掲示板を設置する。

◎「県不法投棄110番」☎0120-536-380

問 県廃棄物対策課 ☎029-301-3033
県西県民センター環境・保安課 ☎24-9127
市生活環境課 ☎43-8234 FAX 44-7833
休日・夜間は下妻警察署 ☎43-0110

自動車は県内のナンバーに

自動車税は県の重要な財源となっています。転居などで茨城県に転入した方は、住民登録と併せて、所有する自動車を県内のナンバー(水戸・土浦・つくば)に変更してください。ご協力をお願いします。



問 <登録に関するお問合せ>
土浦自動車検査登録事務所
☎050-5540-2018 FAX 0298-42-8113
<自動車税に関するお問合せ>
茨城県筑西県税事務所 収税第一課
☎24-9190 FAX 25-0650

渡良瀬遊水池のヨシ焼き実施

渡良瀬遊水池は、治水や利水、豊かな自然環境をもつ遊水池です。

ヨシ焼きは、害虫の駆除、野火による類焼防止、貴重な湿地環境の保全などを目的に実施されます。

ヨシ焼きにあたり、風向きや上昇気流により灰や煙が広範囲に飛散し、近隣市町の皆さまにご迷惑をお掛けする場合があります。ご理解ご協力をお願いします。

◆日時 3月16日(土)午前8時30分～
※悪天候で中止の場合は、3月17日(日)または3月24日(日)に延期となります

問 渡良瀬遊水池アクリメーション振興財団
☎0282-62-1161 FAX 0282-62-1165

廃車手続きはお済みですか～軽自動車税は4月1日現在の所有者に課税されます～

軽自動車税は、毎年4月1日現在、原動機付自転車、軽自動車、小型特殊自動車、二輪の小型自動車の所有者に課税されます。4月2日以降に廃車や名義変更をしても、その年の軽自動車税は課税になります(月割課税はありません)。次のとおり、廃車手続きがされているか、もう一度確認しましょう。

◆廃車手続き確認
◇車両を廃棄処分しただけでは登録は抹消されません。廃車手続きをしてください。
◇譲渡した場合も、名義変更の手続きが必要です。(手続き漏れの場合、前所有者に課税されます)
◇買い替えの際、下取りに出す場合は、販売店などにご確認ください。
◇盗難にあった場合は、警察への盗難届のほか、廃車手続きが必要です。



ナンバー種	車種	手続き先
下妻ナンバー	原動機付自転車(125cc以下のバイク) 小型特殊自動車(農耕作業車など)	市役所税務課 ☎43-2111 FAX 44-9411
つくばナンバー 土浦ナンバー	軽自動車(二輪126～250cc以下のバイク) 二輪の小型自動車(251cc以上のバイク)	茨城運輸支局(土浦自動車検査登録事務所) ☎050-5540-2018
	軽自動車(三輪、四輪)	軽自動車検査協会茨城事務所 土浦支所 ☎050-3816-3106

問 市税務課 ☎43-2111 FAX 44-9411

県西総合公園管理事務所Part1 『無料フラダンス講座』受講者募集

◆日時 3月23日(土)午後1時～2時
◆会場 県西総合公園 会議室(和室) [筑西市桑山2818]
◆講師 アロハココナッツ主宰 横塚 好江 氏
◆定員 15人 ※定員になり次第締め切り
◆受講料 無料
◆持参する物 動きやすい服装、筆記用具
◆受付期間 2月13日(水)～3月22日(金)
午前8時30分～午後5時
◆申込方法 県西総合公園管理事務所窓口またはFAX(講座名、住所、氏名、電話番号、年齢、性別を記入)でお申し込みください。



県西総合公園管理事務所Part2 『無料青空ヨガ講座』受講生募集

◆日時 3月24日(日)午後1時～2時
◆会場 県西総合公園 ローンプレイフィールド [筑西市桑山2818]
※雨天時は、県西総合公園 会議室(和室)
◆講師 大町ヨガ教室代表 大町 美智子 氏
◆定員 先着50人
◆受講料 無料
◆持参する物 運動ができる服装、敷物(ヨガマットなど)、飲み物
◆受付期間 2月13日(水)～3月23日(土)
午前8時30分～午後5時
◆申込方法 県西総合公園管理事務所窓口またはFAX(講座名、住所、氏名、電話番号、年齢、性別を記入)でお申し込みください。



問 申 県西総合公園管理事務所
☎57-5631 FAX 57-5881

発行◆下妻市役所 [〒304-8501 下妻市本城町二丁目22番地] 編集◆秘書課
市役所へのお問い合わせは ☎0296-43-2111(代) FAX0296-43-4214(代)
HP http://www.city.shimotsuma.lg.jp/

『一般事務職員』(嘱託職員) 募集

募集職種	一般事務(嘱託職員)	一般事務(嘱託職員)	一般事務(嘱託職員)	一般事務(嘱託職員)
募集人員	1人	1人	1人	1人
業務内容	窓口・電話対応、ふるさと納税に関する事務、統計調査に関する事務、その他事務などの補助業務	電話対応、窓口収納の入金処理、実態調査などの電算入力、その他事務などの補助業務	窓口・電話対応、指定ごみ袋やごみ集積所などに関する書類の作成・管理業務、その他事務などの補助業務	窓口・電話対応、各種講座・施設貸出受付、各種講座開催、施設管理、その他事務などの補助業務
応募資格	◇パソコン操作のできる人 (Word、Excelなど) ◇普通自動車免許を有する人 ◇4月1日現在65歳未満の人	◇パソコン操作のできる人 (Word、Excelなど) ◇普通自動車免許を有する人 ◇4月1日現在65歳未満の人	◇パソコン操作のできる人 (Word、Excelなど) ◇普通自動車免許を有する人 ◇4月1日現在65歳未満の人	◇パソコン操作のできる人 (Word、Excelなど) ◇普通自動車免許を有する人 ◇4月1日現在65歳未満の人
勤務地	企画課	収納課	生活環境課	働く婦人の家
勤務時間	午前8時30分～午後5時15分(休憩60分)	午前8時30分～午後5時15分(休憩60分)	午前8時30分～午後5時15分(休憩60分)	午前9時～午後4時 午後2時～9時(休憩60分) ※二交替制変則勤務(土・日曜日、祝日勤務有り)
賃金など	月額賃金制 基本賃金 176,200円(上限) ※年齢により異なる 賞与・通勤手当の制度有り 社会保険加入・雇用保険加入	月額賃金制 基本賃金 176,200円(上限) ※年齢により異なる 賞与・通勤手当の制度有り 社会保険加入・雇用保険加入	月額賃金制 基本賃金 176,200円(上限) ※年齢により異なる 賞与・通勤手当の制度有り 社会保険加入・雇用保険加入	月額賃金制 基本賃金 136,400円(上限) ※年齢により異なる 賞与・通勤手当の制度有り 社会保険加入・雇用保険加入
雇用期間	平成31年4月1日～平成32年3月31日(更新なし)			
試験内容	面接試験 ※日時などは別途連絡			
申込期限	2月21日(木)まで ※郵送の場合は同日必着			
提出書類	履歴書(写真貼付)			
書類提出先	市役所本庁舎 2階 総務課 人事係 ☎43-2120 ※土・日曜日、祝日を除く午前8時30分～午後5時15分に書類を持参してください(郵送可)			

問 市総務課 ☎43-2120 FAX 43-4214

下妻開催
開催まで.. 239日 (2月1日現在)
国体には、みんなの力が必要です!
下妻市は、ソフトボール(少年男子・少年女子※高校生)、Eポートの開催地です。

『幼稚園教諭、給食調理員』(嘱託職員)、『幼稚園教諭、学校安全環境整備員』(臨時職員) 募集

募集職種	幼稚園教諭(嘱託職員)	給食調理員(嘱託職員)	幼稚園教諭(臨時職員)	学校安全環境整備員(臨時職員)
募集人員	若干名	若干名	若干名	若干名
業務内容	幼稚園教諭	学校給食調理業務	幼稚園教諭補助業務	学校の環境整備(樹木の管理、校庭の除草、簡易な修繕など) ※外仕事になります
応募資格	◇幼稚園教諭免許状を有する人(資格取得見込者を含む) ◇4月1日現在65歳未満の人	◇健康に自信のある人(栄養士または調理師の免許があればなお可) ◇4月1日現在65歳未満の人	幼稚園教諭免許状を有する人(資格取得見込者を含む)	◇普通自動車免許を有する人 ◇健康に自信のある人
勤務地	市立幼稚園	市立小中学校	市立幼稚園	市立小中学校(複数校兼任あり)
勤務時間	午前8時30分～午後5時15分(休憩60分) ※園の勤務形態により出勤退勤時間に変動有り	午前8時30分～午後3時30分(休憩60分) ※学校の勤務形態により出勤退勤時間に変動有り ※8月は勤務日数が半分	午前8時30分～午後5時15分(休憩60分) ※園の勤務形態により出勤退勤時間に変動有り	午前8時～午後4時45分(休憩60分) ※学校の勤務形態により出勤退勤時間に変動有り
賃金など	月額賃金制 基本賃金 181,800円(上限) ※年齢により異なる 賞与・通勤手当の制度有り 社会保険加入・雇用保険加入	月額賃金制 基本賃金 136,400円(上限) ※年齢により異なる ※8月は半額支給(勤務日数の半減により) 賞与・通勤手当の制度有り 社会保険加入・雇用保険加入	時給賃金制 時間単価 1,000円 賞与・通勤手当なし 社会保険加入・雇用保険加入	時給賃金制 時間単価 850円 賞与・通勤手当なし 社会保険加入・雇用保険加入
雇用期間	平成31年4月1日～平成32年3月31日(更新なし)		平成31年4月1日～9月30日(勤務状況により更新有り。ただし、雇用期間は最長で平成32年3月31日まで)	
試験内容	面接 ◇日時 2月26日(火) ※時間は別途連絡 ◇場所 市役所千代川庁舎 2階 会議室			
申込期限	2月22日(金)まで			
提出書類	履歴書(写真貼付)、幼稚園教諭免許状の写し	履歴書(写真貼付)、栄養士または調理師免許を持っている人はその写し	履歴書(写真貼付)、幼稚園教諭免許状の写し	履歴書(写真貼付)
書類提出先	市役所千代川庁舎 1階 学校教育課 ☎44-0740 ※土・日曜日、祝日を除く午前8時30分～午後5時15分に書類を持参してください(郵送可)			

問 市学校教育課 ☎44-0740 FAX 43-9608

『不法投棄監視・廃棄物回収職員、用務員、清掃作業員』(臨時職員) 募集

募集職種	不法投棄監視・廃棄物回収(臨時職員)	用務員(臨時職員)	清掃作業員(臨時職員)
募集人員	2人	1人	1人
業務内容	ごみ不法投棄パトロール・回収、拠点回収庫整理などの業務	保育園用務職、保育園内外の環境整備管理に関する業務、その他用務全般	砂沼広域公園の清掃作業業務
応募資格	普通自動車免許を有する人(AT限定不可)	◇普通自動車免許を有する人 ◇健康に自信のある人	特になし
勤務地	生活環境課	下妻市立きぬ保育園	砂沼広域公園
勤務時間	午前9時～午後4時(休憩60分) ※週3日勤務	午前8時30分～午後4時30分(休憩60分)	午前8時15分～午後5時(休憩60分) ※ローテーションによる週5日勤務(土・日曜日、祝日勤務有り)
賃金など	時給賃金制 時間単価 850円 賞与・通勤手当なし 社会保険なし・雇用保険なし	時給賃金制 時間単価 850円 賞与・通勤手当なし 社会保険加入・雇用保険加入	時給賃金制 時間単価 850円 賞与・通勤手当なし 社会保険加入・雇用保険加入
雇用期間	平成31年4月1日～9月30日(勤務状況により更新有り。ただし雇用期間は最長で平成32年3月31日まで)		
試験内容	面接試験 ※日時などは別途連絡		
申込期限	2月21日(木)まで ※郵送の場合は同日必着		
提出書類	履歴書(写真貼付)		
書類提出先	市役所本庁舎 2階 総務課 人事係 ☎43-2120 ※土・日曜日、祝日を除く午前8時30分～午後5時15分に書類を持参してください(郵送可)		

問 市総務課 ☎43-2120 FAX 43-4214

『一般事務職員』(臨時職員) 募集

募集職種	一般事務(臨時職員)	一般事務(臨時職員)	一般事務(臨時職員)	一般事務(臨時職員)	一般事務(臨時職員)	一般事務(臨時職員)	一般事務(臨時職員)	一般事務(臨時職員)
募集人員	1人	1人	1人	1人	1人	1人	1人	1～2人程度
業務内容	電話対応、固定資産税に係る課税資料整備補助業務、その他事務などの補助業務	電話対応、市税収納業務の事務補助、その他事務などの補助業務	窓口・電話対応、マイナンバーカード・各種証明書発行、届出受付、その他事務などの補助業務	窓口・電話対応、身体障害者手帳交付に関する事務補助、その他事務などの補助業務	窓口・電話対応、各種健診・がん検診受付・書類発行、予防接種関係データ入力、その他事務などの補助業務	国民健康保険に係る窓口・電話対応、その他事務などの補助業務	観桜苑(砂沼庵)の管理、点茶などの業務	Waiwaiドームしもつまの管理、運営に係る事務補助、その他事務などの補助業務
応募資格	◇パソコン操作のできる人(Word、Excelなど) ◇普通自動車免許を有する人	◇パソコン操作のできる人(Word、Excelなど) ◇普通自動車免許を有する人	◇パソコン操作のできる人(Word、Excelなど) ◇普通自動車免許を有する人	◇パソコン操作のできる人(Word、Excelなど) ◇普通自動車免許を有する人	◇パソコン操作のできる人(Word、Excelなど) ◇普通自動車免許を有する人	◇パソコン操作のできる人(Word、Excelなど) ◇普通自動車免許を有する人	◇パソコン操作のできる人(Word、Excelなど) ◇普通自動車免許を有する人	◇パソコン操作のできる人(Word、Excelなど) ◇普通自動車免許を有する人
勤務地	税務課	収納課	市民課	福祉課	保健センター	保険年金課	観桜苑(砂沼庵)	Waiwaiドームしもつま
勤務時間	午前8時30分～午後5時15分(休憩60分)	午前8時30分～午後5時15分(休憩60分)	午前8時30分～午後5時15分(休憩60分)	午前8時30分～午後5時15分(休憩60分)	午前9時～午後4時(休憩60分)	午前8時30分～午後5時15分(休憩60分)	午前8時30分～午後5時15分(休憩60分) ※週3日勤務 ※ローテーションにより土・日曜日、祝日の勤務有り	午前8時30分～午後5時15分(休憩60分) ※週3～5日勤務(勤務日数は応相談) ※ローテーションにより土・日曜日、祝日の勤務有り
賃金など	時給賃金制 時間単価 850円 賞与・通勤手当なし 社会保険加入・雇用保険加入	時給賃金制 時間単価 850円 賞与・通勤手当なし 社会保険加入・雇用保険加入	時給賃金制 時間単価 850円 賞与・通勤手当なし 社会保険加入・雇用保険加入	時給賃金制 時間単価 850円 賞与・通勤手当なし 社会保険加入・雇用保険加入	時給賃金制 時間単価 850円 賞与・通勤手当なし 社会保険加入・雇用保険加入	時給賃金制 時間単価 850円 賞与・通勤手当なし 社会保険加入・雇用保険加入	時給賃金制 時間単価 850円 賞与・通勤手当なし 社会保険なし・雇用保険加入	時給賃金制 時間単価 850円 賞与・通勤手当なし 社会保険加入または、なし(勤務日数により)・雇用保険加入
雇用期間	平成31年4月1日～9月30日(勤務状況により更新有り。ただし雇用期間は最長で平成32年3月31日まで)					平成31年4月1日～8月31日(更新なし)	平成31年4月1日～9月30日(勤務状況により更新有り。ただし雇用期間は最長で平成32年3月31日まで)	
試験内容	面接試験 ※日時などは別途連絡 面接試験							
申込期限	2月21日(木)まで ※郵送の場合は同日必着							
提出書類	履歴書(写真貼付)							
書類提出先	市役所本庁舎 2階 総務課 人事係 ☎43-2120 ※土・日曜日、祝日を除く午前8時30分～午後5時15分に書類を持参してください(郵送可)							

『生活保護面接相談員、調理員、介護支援専門員、建設作業員』(嘱託職員) 募集

募集職種	生活保護面接相談員(嘱託職員)	調理員(嘱託職員)	介護支援専門員(嘱託職員)	建設作業員(嘱託職員)
募集人員	1人	1人	1人	1人
業務内容	窓口・電話対応、市民の生活に関するあらゆる相談支援、生活保護に関する事務補助、その他事務などの補助業務	保育園における給食調理業務	窓口・電話対応、高齢者の総合相談支援、介護予防ケアマネジメント業務、その他事務などの補助業務	道路補修(軽微な路面補修)、道路除草作業、パトロールなどの業務
応募資格	◇パソコン操作のできる人(Word、Excelなど) ◇社会福祉主事ほか社会保障制度(生活保護、介護、保険、医療、雇用など)に関する資格を有する人 ◇普通自動車免許を有する人 ◇4月1日現在65歳未満の人 ※行政職・教職経験者、医療機関での相談員経験者、ハローワーク勤務経験者、介護保険や健康保険・年金についての実務経験のある方が望ましい	◇調理師の資格を有する人 ◇4月1日現在65歳未満の人	◇パソコン操作のできる人(Word、Excelなど) ◇介護支援専門員の資格を有する人 ◇普通自動車免許を有する人 ◇4月1日現在65歳未満の人	◇準中型自動車免許以上を有する人(AT限定不可) ◇大型特殊自動車運転免許を有する人(雇用開始日までの免許取得見込者を含む) ◇車両系建設機械(整地等)運転技能講習を修了している人(雇用開始日までの講習修了見込者を含む) ◇4月1日現在65歳未満の人
勤務地	福祉課	下妻市立下妻保育園または、きぬ保育園	介護保険課	建設課
勤務時間	午前8時30分～午後5時15分(休憩60分)	午前8時30分～午後4時30分(休憩60分)	午前8時30分～午後5時15分(休憩60分)	
賃金など	月額賃金制 基本賃金 176,200円(上限) ※年齢により異なる 賞与・通勤手当の制度有り 社会保険加入・雇用保険加入	月額賃金制 基本賃金 159,100円(上限) ※年齢により異なる 賞与・通勤手当の制度有り 社会保険加入・雇用保険加入	月額賃金制 基本賃金 183,100円(上限) ※年齢により異なる 賞与・通勤手当の制度有り 社会保険加入・雇用保険加入	月額賃金制 基本賃金 244,000円(上限) ※年齢により異なる 賞与・通勤手当の制度有り 社会保険加入・雇用保険加入
雇用期間	平成31年4月1日～平成32年3月31日(更新なし)			
試験内容	面接試験 ※日時などは別途連絡			
申込期限	2月21日(木)まで ※郵送の場合は同日必着			
提出書類	履歴書(写真貼付)、資格を証明するものの写し			
書類提出先	市役所本庁舎 2階 総務課 人事係 ☎43-2120 ※土・日曜日、祝日を除く午前8時30分～午後5時15分に書類を持参してください(郵送可)			

『保育士』(嘱託職員・臨時職員) 募集

募集職種	保育士(嘱託職員)	保育士(臨時職員)
募集人員	1～2人程度	1～2人程度
業務内容	保育業務	保育業務
応募資格	◇保育士資格を有する人 ◇4月1日現在65歳未満の人	保育士資格を有する人
勤務地	下妻市立下妻保育園または、きぬ保育園	
勤務時間	午前8時30分～午後5時15分(休憩60分) ※早番・遅番保育当番などのローテーションにより勤務時間に変動有り	
賃金など	月額賃金制 基本賃金 181,800円(上限) ※年齢により異なる 賞与・通勤手当の制度有り 社会保険加入・雇用保険加入	時給賃金制 時間単価 1,000円 賞与・通勤手当なし 社会保険加入・雇用保険加入
雇用期間	平成31年4月1日～平成32年3月31日(更新なし)	平成31年4月1日～9月30日(勤務状況により更新有り。ただし雇用期間は最長で平成32年3月31日まで)
試験内容	面接試験 ※日時などは別途連絡	
申込期限	2月21日(木)まで ※郵送の場合は同日必着	
提出書類	履歴書(写真貼付)、保育士証の写し	
書類提出先	市役所本庁舎 2階 総務課 人事係 ☎43-2120 ※土・日曜日、祝日を除く午前8時30分～午後5時15分に書類を持参してください(郵送可)	