

平成30年版

統計しもつま

Statistical Data



下妻市イメージキャラクター（シモンちゃん）

SHIMOTSUMA

はじめに

平成30年版「統計しもつま」を刊行いたしました。

本書は、下妻市における自然・人口・産業・福祉・教育などの各分野にわたり基本的な統計資料を集録し、市勢の現況とその推移を明らかにしたものです。

現在、本市におきましては、「第6次下妻市総合計画」に掲げる市の将来像である「人と自然を活かし、住みよさを創るまち しもつま」の実現に向けて、各種施策を推進しているところです。

住みよいまちづくりを目指し、より一層の発展をするためには、正確な現状認識や将来を見据えた施策運営が求められ、その基礎資料として各種統計資料は欠かすことのできないものです。

本書が市民の皆さまに様々な機会で広く活用され、市勢発展のために少しでもお役に立てれば幸いです。

最後に、編集にあたり貴重な資料の提供にご協力いただいた関係各位に対し、心から厚くお礼申し上げます。今後とも、なお一層のご指導とご協力をお願い申し上げます。

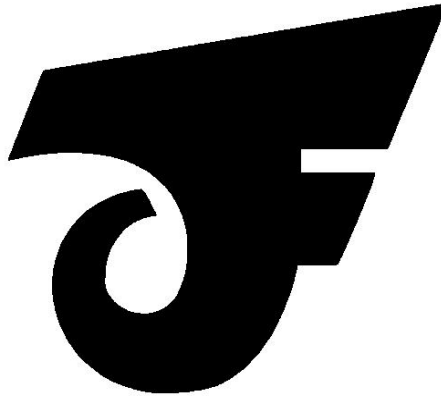
平成31年3月

下妻市長 菊池 博

本書の利用にあたって

1. 本書は、原則として平成29年(度)の統計資料を収録し、必要に応じて累年の比較を掲載した。
2. 本書の資料は各官公庁・会社・団体および庁内各課からの提供によるものと既刊の各種統計調査結果報告書から収録したものである。
3. 資料の出所は各表の脚注に掲げ、報告書等によるものは、その書名及び統計調査名を付記した。
4. 統計表に記載した期間は次による。
年次 1月～12月(歴年)
年度 4月～翌3月(会計年度)
5. 統計表中の数字は単位未満四捨五入により総数と一致しないものがある。
6. 下妻市は平成18年1月1日に千代川村と合併し、現在の下妻市となったため、合併前のデータについては、特に断りがない限り、旧下妻市のみの数である。
7. 統計表の中で、説明を必要とする事項については(注)として表した。
8. 統計表の符号は次による。
「－」 該当数値のないもの
「…」 不詳のもの
「0」 該当数値が掲載単位に満たないもの
「X」 統計の秘密を保護するための掲載をひかえたもの
「△」 減少のもの

下妻市章



下妻の「下」の字に躍進の意味をこめて、
右上がりとし、躍進にともなう行き過ぎと
鬭争を自覚し、円満協調して、解決をはからな
ければならないという意味を含んでいる。

(昭和29年7月1日制定)

下妻市民憲章

わたくしたち下妻市民は、健康で文化的な明るい生活を営むためこの憲章を作って実行します。

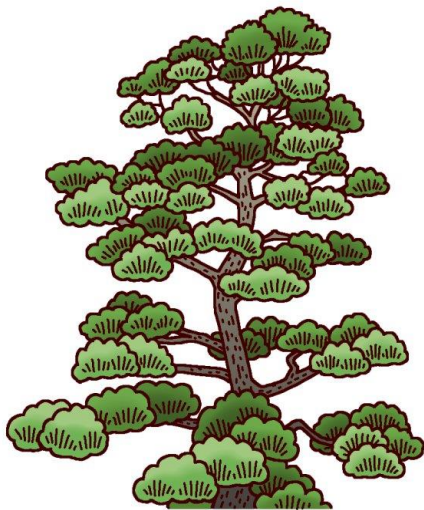
1. きれいな緑を育て清らかな水と青空を守ります。
2. かがやく祖先の伝統の上に新しい郷土の文化をつくります。
3. 年よりや子ども、こまる人々をいたわり福祉の増進に努めます。
4. 健康で働き世の中のためになる生産に励みます。
5. 市民1人ひとりの心の輪をひろげ、和やかで活いきした市をつくります。

(昭和51年3月制定)

市の木・・・松

松は日本の代表的な常緑樹で、めでたい迎春の象徴であり、厳冬にも落葉をしない様は決意と節操の堅固さを思わせてくれます。

(昭和51年3月制定)



市の花・・・菊

菊は誰からも親しまれている花であり、下妻の菊は「大宝の菊」として古くから近郷に知られ、私たちにとって特になじみの深い花です。

(昭和51年3月制定)



市民の暮らし

| | | | |
|---|--|--|--|
| <p>出生 1日 0.8人</p>  <p>(平成29年)</p> | <p>死亡 1日 1.3人</p>  <p>(平成29年)</p> | <p>婚姻届出 1ヶ月 16組</p>  <p>(平成29年)</p> | <p>離婚届出 1ヶ月 7組</p>  <p>(平成29年)</p> |
| <p>転入 1日 5.3人 転出 1日 5.2人</p>  <p>(平成29年)</p> | <p>市の予算 1人当たり 366,694円</p>  <p>(平成30年度当初予算)</p> | <p>市税調定額 1人当たり 127,971円</p>  <p>(平成30年度当初予算)</p> | <p>上水道給水量 1人当たり 1日 2550</p>  <p>(平成29年度)</p> |
| <p>火災 1ヶ月 1.7件</p>  <p>(平成29年)</p> | <p>救急出動 1日 5.3件</p>  <p>(平成29年)</p> | <p>ごみ処理量 1日 40.0 t</p>  <p>(平成29年)</p> | <p>乗用自動車 (軽四輪含む) 1世帯当たり 2.1台</p>  <p>(平成29年度)</p> |
| <p>公民館利用者数 下妻公民館 1日93.3人 大宝公民館 1日58.3人 千代川公民館 1日92.3人</p>  <p>(平成29年度)</p> | <p>体育施設利用者数 1日 421.9人</p>  <p>(平成29年度)</p> | <p>医師1人当たり 市民数 1,342人 歯科医師1人当たり 市民数 1,789人</p>  <p>(平成28年12月31日現在)</p> | <p>交通事故 1日 0.3件</p>  <p>(平成29年)</p> |
| <p>市職員1人当たり 市民数 129人</p>  <p>(平成30年4月1日現在)</p> | <p>消防職員1人当たり 市民数 514人</p>  <p>(平成30年4月1日現在)</p> | <p>教員1人当たり 児童・生徒数 小学校 14人 中学校 12人</p>  <p>(平成30年5月1日現在)</p> | <p>高校進学率 98.2%</p>  <p>(平成30年5月1日現在)</p> |

総目次

| | | | |
|-----|-------------|-------|-------|
| 1. | 沿 革 ・ 自 然 | | 1 |
| 2. | 人 口 | | 1 5 |
| 3. | 労 働 ・ 事 業 所 | | 3 1 |
| 4. | 農 業 | | 4 5 |
| 5. | 産 業 | | 5 5 |
| 6. | 社 会 福 祉 | | 6 7 |
| 7. | 保 健 ・ 衛 生 | | 7 3 |
| 8. | 建 設 ・ 水 道 | | 8 1 |
| 9. | 運 輸 | | 8 9 |
| 10. | 教 育 ・ 文 化 | | 9 3 |
| 11. | 警 察 ・ 消 防 | | 1 0 5 |
| 12. | 選 挙 ・ 議 会 | | 1 1 5 |
| 13. | 行 財 政 | | 1 2 1 |
| 14. | 付 録 | | 1 3 3 |

目次

1. 沿革・自然

| | |
|------------|----|
| 1. 沿革 | 2 |
| 2. 下妻市のあゆみ | 3 |
| 3. 位置と地勢 | 13 |
| 4. 市役所の位置 | 13 |
| 5. 主要河川 | 13 |
| 6. 主要湖沼 | 14 |
| 7. 気象概況 | 14 |
| 8. 地目別土地面積 | 14 |

2. 人口

| | |
|--|----|
| 1. 人口と世帯の推移 | 16 |
| 2. 常住人口による町・丁・字別人口及び世帯数 | 17 |
| 3. 年齢(各歳)男女別人口 | 19 |
| 4. 人口動態の推移 | 21 |
| 5. 国籍別外国人登録者数 | 22 |
| 6. 年齢3区分別人口及び指数 | 23 |
| 7. 高齢者の年齢、男女別単身高齢者世帯数 | 24 |
| 8. 昼間、夜間人口の推移 | 25 |
| 9. 人口集中地区の人口の推移 | 26 |
| 10. 常住地による従業・通学市区町村別就業者数 及び通学者数(15歳以上) | 27 |
| 11. 従業地・通学地による常住市区町村別就業者数 及び通学者数(15歳以上) | 28 |
| 12. 県内各市・近隣町村別世帯数、人口及び面積 | 29 |

3. 労働・事業所

| | |
|------------------------------------|----|
| 1. 労働力人口の推移 | 32 |
| 2. 産業別・男女別15歳以上就業者数の推移 | 33 |
| 3. 産業(大分類)別事業所数、従業者数 | 35 |
| 4. 産業(大分類)別事業所数、地位別従業者数 | 36 |
| 5. 産業(大分類)従業者規模別事業所数、従業者数 | 37 |
| 6. 産業(中分類)別事業所数及び従業者数 | 38 |
| 7. 県内各市・近隣町村産業(大分類)別事業所数 及び従業者数 | 41 |

4. 農業

| | |
|--------------------|----|
| 1. 農家数、農家人口の推移 | 46 |
| 2. 地区別主副業別農家数、農家人口 | 47 |
| 3. 経営耕地面積の推移 | 48 |
| 4. 地区別経営耕地面積 | 48 |
| 5. 経営耕地面積規模別農家数 | 49 |

4. 農業

| | |
|--------------------------------|----|
| 6. 販売目的の作物の種類別・地区別作付農家数、 面積 | 50 |
| 7. 地区別家畜の飼養家数及び飼育頭羽数 | 53 |
| 8. 豚の飼養農家数と頭数 | 53 |
| 9. 県内各市・近隣町村の農業状況 | 54 |

5. 産業

| | |
|--|----|
| 1. 産業(中分類)別製造事業所数、従業者数及び 製造品出荷額の推移(従業者4人以上) | 56 |
| 2. 県内各市・近隣町村の工業の状況 (従業者4人以上) | 58 |
| 3. 商業(小)分類別事業所数、従業者数、年間販売 額及び売場面積 | 59 |
| 4. 県内各市・近隣町村の商業の状況 | 61 |
| 5. 産業別市内総生産 | 62 |
| 6. 市民所得 | 64 |
| 7. 就業者1人当たり市民所得 | 65 |

6. 社会福祉

| | |
|----------------------|----|
| 1. 生活保護世帯数及び人員状況 | 68 |
| 2. 生活保護費の状況 | 68 |
| 3. 福祉施設 | 69 |
| 4. 医療福祉費支給状況 | 70 |
| 5. 後期高齢者医療の状況 | 71 |
| 6. 国民健康保険状況 | 71 |
| 7. 国民健康保険その他の保険給付費状況 | 71 |
| 8. 老人福祉の状況 | 72 |
| 9. 介護保険被保険者の推移 | 72 |
| 10. 介護保険被要介護度別認定者の推移 | 72 |

7. 保健・衛生

| | |
|-------------------|----|
| 1. 医療施設数、医療関係従事者数 | 74 |
| 2. 休日・夜間診療状況 | 74 |
| 3. 予防接種実施状況 | 75 |
| 4. がん検診実施状況 | 76 |
| 5. 主要死因別死亡者数 | 77 |
| 6. 献血実施状況 | 77 |
| 7. ごみ処理状況 | 78 |
| 8. 公害苦情発生状況 | 79 |
| 9. 火葬場利用状況 | 79 |
| 10. 犬の登録頭数と予防注射頭数 | 79 |

8. 建設・水道

1. 住居の種類・住宅の所有の関係別一般世帯数、一般世帯人員、1世帯当たり人員・・・82
2. 住宅の所有の関係別住宅に住む一般世帯の推移・・・82
3. 市営住宅・・・83
4. 新增分家屋に関する調（木造家屋のみ）・・・84
5. 市道の状況・・・84
6. 市内の国道と県道の状況・・・85
7. 都市公園・児童公園設置状況・・・85
8. 上水道の普及状況・・・86
9. 上水道の状況・・・86
10. 下水道の普及状況・・・87

9. 運 輸

1. 市内各駅旅客状況・・・90
2. 路線バスの利用状況・・・91
3. 自動車車種別登録台数・・・91
4. 軽自動車車種別登録台数・・・91

10. 教育・文化

1. 小・中・高等学校教員及び児童・生徒数の推移・・・94
2. 特別支援学校教職員数及び児童・生徒の推移・・・94
3. 幼稚園の状況・・・95
4. 幼稚園別・年齢別園児数・・・95
5. 小学校別・学年別児童数・・・96
6. 中学校別・学年別生徒数・・・96
7. 高等学校別・学年別生徒数・・・97
8. 特別支援学校学年別生徒数・・・97
9. 中学校卒業後卒業後の状況・・・97
10. 高等学校卒業後卒業後の状況・・・98
11. 年齢別市立図書館利用者数・・・99
12. 市立図書館貸出状況・・・100
13. 市立図書館種類別蔵書数・・・100
14. 公民館利用状況・・・101
15. 市民センター利用状況・・・102
16. 市民文化会館利用状況・・・102
17. 体育施設利用状況・・・102
18. 勤労青少年ホーム利用状況・・・103
19. 働く婦人の家利用状況・・・103
20. ふるさと博物館利用状況・・・103
21. 下妻市の指定文化財・・・104

11. 警察・消防

1. 刑法犯認知件数及び検挙状況・・・106
2. 不良行為少年補導状況・・・108
3. 交通事故発生状況(人身事故)・・・109
4. 原因別事故発生状況(下妻警察署)・・・110
5. 事故類型別発生状況(下妻警察署)・・・111
6. 消防施設・・・112
7. 原因別火災発生状況・・・112
8. 火災発生状況・・・113
9. 救急車出場状況・・・113

12. 選 挙 ・ 議 会

1. 参議院議員選挙投票状況(比例代表)・・・116
2. 参議院議員選挙投票状況(選挙区)・・・116
3. 衆議院議員選挙投票状況・・・116
4. 最高裁判所裁判官国民審査投票状況・・・117
5. 県知事選挙投票状況・・・117
6. 県議会議員選挙投票状況・・・117
7. 市長選挙投票状況・・・118
8. 市議会議員選挙投票状況・・・118
9. 市議会党派別議員数・・・118
10. 市議会本会議開会回数、議案等付議件数及び請願陳情件数・・・119
11. 市議会常任委員会及び特別委員会の状況・・・119
12. 議会の組織・・・119
13. 歴代正副議長・・・120

13. 行 財 政

1. 平成30年度一般会計歳入歳出予算(当初)・・・122
2. 平成30年度特別会計歳入歳出・企業会計収入支出予算(当初)・・・124
3. 普通会計歳入歳出決算額及び市税の割合・・・125
4. 市有財産状況・・・125
5. 普通会計性質別歳出決算・・・126
6. 財政力状況・・・127
7. 市税調定収入額・・・128
8. 歴代市長・副市長(助役)・収入役・・・130
9. 市職員数・・・131
10. 下妻市組織機構図及び職員数・・・132

14. 付 録

1. 下妻市官公署及び主要施設一覧表・・・134