

『鬼怒川流域交流Eポート大会 ～茨城県大会～』参加チーム募集

- ◆日時 5月17日(日)受付 午前8時～
- ※小雨決行
- ※予備日 5月24日(日)
- ◆場所 鬼怒川河川敷[大形橋上流左岸]
- ◆競技方法
ボート2艇によるタイムトライアル方式で、距離は150mのUターン方式。一般の部は、条件によりハンデ戦とする。
- ◆チーム編成 1チーム10人以上12人以下の登録。
- ※小学4年生以上。男女混合可
- ◆参加費 10,000円
- ※参加賞あり(同会場実施の「花とふれあいまつり」で使用できる花の株券)
- ※責任者(成人)を含む小中学生のみのチームは無料
- ◆募集チーム数
一般の部、小学生の部合計で40チーム ※先着順
- ◆申込期間 3月9日(月)～4月10日(金)必着
- ※小学生の部は4月15日(水)まで
- ◆申込方法 郵送・FAX・メール、または市役所商工観光課(千代川庁舎1階)へ持参
- ※参加申込書は、市役所商工観光課または市ホームページからダウンロードできます



問 申 市商工観光課
☎44-0732 FAX44-6004
✉syouko@city.shimotsuma.lg.jp

『鬼怒フラワーライン草取り交流会』 参加者募集

毎年恒例の「鬼怒フラワーライン草取り交流会」を開催します。花畑にすてきな花が咲きますように、ご家族やお友達と一緒にご参加ください。

- ◆日時 3月8日(日)午前9時開会
- ※雨天の場合3月15日(日)に延期
- ◆場所 鬼怒フラワーライン(鬼怒川左岸大形橋上流河川敷)
- ※鎌、軍手、長靴をご持参ください

問 花と一万人の会事務局(市都市整備課内)
☎43-8356 FAX 43-2945

特別障害者手当・障害児福祉手当

特別障害者手当・障害児福祉手当は、在宅の重度の心身障害者・障害児の福祉の向上を図ることを目的として支給されるものです。

手当支給には支給要件があります。市役所福祉課までご相談ください。

- ◆特別障害者手当
- ◇対象者
年齢が20歳以上で、次のいずれかに該当する著しい重度の障害があり、在宅において常時特別な介護を必要とする人
- ①身体障害者手帳1級または2級と同程度以上の障害が重複している人
- ②身体障害者手帳1級または2級と同程度以上の障害と重度の知的障害が重複している人
- ③重度の身体障害や知的障害があり、長期にわたり絶対安静または日常生活能力の評価が極めて重度な人
- ◇支給制限
所得が基準額以上の方、施設入所中の方、病院に3カ月以上入院している方は支給されません。
- ◇令和2年度手当支給額および支給月
月額27,350円を2・5・8・11月に本人名義の口座に振り込みます。

- ◆障害児福祉手当
- ◇対象児
年齢が20歳未満で、次のいずれかに該当する著しい重度の障害があり、在宅において常時介護を必要とする児童
- ①身体障害者手帳1級または2級と同程度の障害がある人
- ②重度の知的障害がある人
- ◇支給要件
所得が基準額以上の方、施設入所中の方は支給されません。
- ◇令和2年度手当支給額および支給月
月額14,880円を2・5・8・11月に本人名義の口座に振り込みます。

問 市福祉課 ☎43-8352 FAX43-6750

まちの未来を考える 「公共施設マネジメントセミナー」開催

「公共施設マネジメントセミナー」を下妻市立図書館で開催します。セミナーでは、市の公共施設マネジメントの取り組みの紹介や、前橋工科大学准教授である堤洋樹氏をお招きして、公共施設のマネジメントの必要性について講演を行います。ぜひご参加ください。

- ◆日時 3月22日(日)午後1時30分～3時30分
(開場 午後1時～)
- ◆場所 市立図書館[砂沼新田35-1]
- ◆内容 講演「公共施設マネジメントが目指すべき方向-縮充社会の公共資産づくり-」
- ◆講師 前橋工科大学准教授 堤 洋樹 氏
- ◆参加費 無料
- ※予約不要。当日ご来場ください



問 市財政課 ☎43-2235 FAX43-4214

皆さまのご意見をお聞かせください ～パブリック・コメント～

市では現在、地域の特色や地域資源を活かした住民に身近な施策を展開するとともに、市町村間の連携に関する施策を積極的に取り込むため「第2期下妻市まち・ひと・しごと創生総合戦略」(計画期間：令和2～6年度)の策定を進めています。本計画の素案を公表し、皆さまのご意見などを計画策定の参考とするため、パブリック・コメントを実施します。

- ◆計画の名称 第2期下妻市まち・ひと・しごと創生総合戦略(案)
- ◆募集期間 2月28日(金)～3月19日(木)
- ◆閲覧場所など
◇市ホームページ
◇市役所本庁舎 2階 企画課
◇市役所千代川庁舎 1階 ぐらしの窓口課
- ◆募集対象
◇市内在住、在勤、在学している方
◇市内に事務所、事業所を有する個人および法人その他団体
- ◆意見の提出方法
郵送・FAX・メール、または直接市役所企画課(本庁舎2階)へ持参のいずれかの方法でご提出ください。書式は、閲覧場所にあるものまたは市ホームページからダウンロードしてご利用ください。
※電話や口頭でのご意見、住所・氏名などが明記されていないものは受け付け不可



問 市企画課 ☎43-2113 FAX43-1960
✉kikaku@city.shimotsuma.lg.jp

引越しによる 水道の使用開始、中止のご連絡はお早めに

引越しの予定がある場合は、入居・退去日の5日前までにご連絡をお願いします。



- ◆受付時間
◇月～金曜日 午前8時30分～午後5時
◇第1・3・5週の土曜日 午前9時～正午
※第2・4土曜日、日曜日、祝日、年末年始は受け付け不可

問 第一環境株式会社 下妻事務所(市上下水道料金徴収業務委託業者) ☎45-1211 FAX30-4050

春季全国火災予防運動に伴うサイレン吹鳴

3月1日(日)から3月7日(土)まで全国一斉に春の火災予防運動が行われます。運動実施に伴うサイレン吹鳴および半鐘打鐘を次のとおり行います。火災とお間違えのないようにお願いします。



- ◆日時 3月1日(日)午前7時
3月7日(土)午前7時
- ※期間中、隣接市町においても行います。火災とお間違えのないようにお願いします

問 市消防交通課 ☎43-2119 FAX 43-4214

ひとり親家庭などの皆さまへ 児童学資金をご存じですか

児童学資金とは、父母の離婚などによりひとり親家庭となった児童を養育している父・母、あるいは両親に代わって児童を養育している養育者(単身赴任などは含みません)に対し支給される市独自の制度です。

- ◆支給額
義務教育(小中学校)課程の児童1人につき月額3,000円
- ◆支給月
申請月分(児童の就学の日の属する月前に申請を受理した場合は、当該就学の日の属する月)からの手当を9・3月に支給します。
- ※すでに受給中の方には現況届の提出について、3月下旬に個別通知します。4月中旬に提出をお願いします
- ※小学校に新入学する児童がいる方は、4月24日(金)までに申請してください
- ※申請には添付書類が必要です。詳しくはお問い合わせください

問 申 市子育て支援課
☎45-8120 FAX30-0011

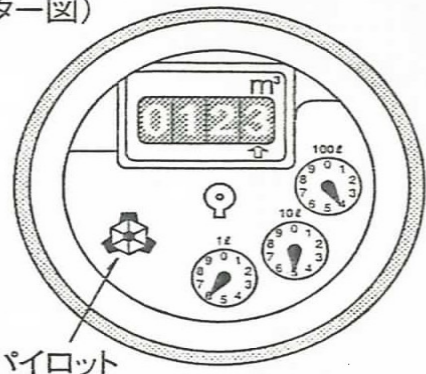
水道水の漏水点検をお願いします

ご自宅の水道管などから漏れた水をできるだけ早期に発見するために、ご家庭で定期的に点検をお願いします。

【漏水は次の手順により発見できます】

1. 家にある全ての蛇口を閉める。(トイレの水が流れていないことも確認)
2. 水道のメーターボックスのふたを開け、メーターのパイロット(下図参照)をしばらく見る。
3. パイロットが回転しているときは、水道のメーターから蛇口までの間のどこかで漏水している可能性があります。
4. 漏水しているときは、メーターボックス内にある止水栓を閉めてから、速やかに市の水道指定工事業者に連絡し、修繕をしてください。

(メーター図)



※長期間不在となる場合は、トイレの洗浄用レバーが上がったままになり、水が流れ続けている状態になっていないのかも確認してください(水が流れ続けている状態になっていると高額な料金となる場合があります)

※漏水修繕などの緊急工事であっても、必ず市の指定を受けた業者による工事をお願いします

※水道料金が減免になる場合があります。詳しくはお問い合わせください

問 市上下水道課 ☎44-5311 FAX44-5312

高齢者の方へ 元気シニアバンクに登録してみませんか

県では、豊富な知識、経験、技能などを持つ高齢者がさまざまな地域活動に活躍できるよう、元気シニアバンクを開設しています。

元気シニアバンクに登録した方は、「茨城シニアマスター」として、県内さまざまな団体などの依頼に応じての活動をお願いしています。

長年培ったものを地域のために活かしませんか。登録方法など詳しくはお問い合わせください。

問 社会福祉法人 茨城県社会福祉協議会 茨城わくわくセンター
☎029-243-8989 FAX029-244-4652

プレミアム付商品券の 使用期限が近づいています



市では、国の消費税率の引上げに伴う家計への影響の緩和や地域における消費の下支えのため、プレミアム付商品券を発行しています。商品券の使用期限後は使用できません。お早めにご利用ください。
※未使用の商品券の返金はありません

- ◆商品券の使用期限 3月31日(火)まで
- ◆商品券で購入できない商品
不動産や金融商品、たばこ、商品券やプリペイドカードなど換金性の高いもの、国税、地方税や使用料などの公租公課
- ◆商品券の利用可能店舗
プレミアム付商品券の利用登録をしている店舗

問 市企画課 ☎43-2113 FAX43-1960

不適正な土砂の搬入にご注意



市町村や県の許可を得ないで土砂を山のように堆積したり、粗悪な建設残土で土地を埋め立てるなど、不適正な土砂の搬入事案が県内で多発しています。こうした行為の責任や土砂の処理費用の負担は、業者(行為者)だけではなく土地所有者または管理者にも及ぶことがあります。被害に遭わないよう、自分の土地は自分で守りましょう。

- ◆防止策
- ◇業者から、無料で土地を埋め立てしますなどの「うまい話」があっても、安易に土地を貸さない。
- ◇業者や事業の内容を確認し、不明な点は書面で提出させる。
- ◇自分だけで判断せず、周囲の方や市役所生活環境課や県に相談する。
- ◇土地を定期的に見廻る。侵入防止柵や警告掲示板を設置する。

- ◆注意
- ◇急に山林が伐採された
- ◇空き地などに工事用の鉄板が敷かれた
- ◇重機類(バックホウなど)が持ち込まれた
- ◇荷台の大きな(深枠)ダンプが出入りしている
- ◇普段見かけない不審な人物がうろついている

◎「県不法投棄110番」☎0120-536-380
受付時間 平日 午前8時30分～午後5時15分
※匿名の通報でも対応します

問 県廃棄物対策課 ☎029-301-3033
県西県民センター環境・保安課 ☎24-9127
市生活環境課 ☎43-8234 FAX44-7833
休日・夜間は下妻警察署 ☎43-0110

『下妻市農業委員会委員および農地利用最適化推進委員』募集

現委員の任期満了(7月19日まで)に伴い、農業委員および農地利用最適化推進委員の募集を行います。応募の方法などは次のとおりです。

	農業委員	農地利用最適化推進委員
対象者	農業に関する識見を有し、農地等の利用の最適化の推進に関する事項その他の農業委員会の所掌に属する事項に関し、その職務を適切に行うことができる方および市内に住所を有する方。ただし、次のいずれかに該当する方は、委員となることはできません。 ①破産手続開始の決定を受けて復権を得ない方 ②禁固以上の刑に処せられて、その執行を終るまでまたはその執行を受けることがなくなるまでの方 ③市の職員など	
定数	19人	11人
推薦および募集方法	市内農業者または農業者の組織する団体、その他関係者からの推薦および自薦となります。 ※農業者の組織する団体とは、規約または定款があり、代表者が決定している団体 お申し込みは、郵送または持参にて農業委員会事務局までご提出ください。応募用紙は、市ホームページからダウンロードもしくは市農業委員会事務局に用意してあります。	
応募期間	2月25日(火)～3月24日(火)午後5時必着 ※受け付けは、土・日曜日、祝日は除きます。また、募集期間の中間および終了後に市ホームページで応募者の公表をします	
選考方法	市長による任命(市議会の同意を得て、市長が任命)。ただし、法律の規定などにより、選考にあたっては次のような条件があります。 ①認定農業者が委員の過半数を占めるようにしなければならない ②農業委員会の所掌に属する事項に関し利害関係のない者が1人以上含まれるようにしなければならない。 ③年齢・性別などに著しい偏りが生じないように配慮しなければならない	農業委員会総会における合議によって、農地利用最適化推進委員を決定した上で、農業委員会が推進委員を委嘱。ただし、農地利用最適化推進委員は、担当地区での現場活動が主な業務となるため、次のとおり区域割りおよび区域ごとの選考となります。 ①下妻地区1人 ②大宝地区1人 ③騰波ノ江地区1人 ④上妻地区2人 ⑤総上地区1人 ⑥豊加美地区1人 ⑦高道祖地区1人 ⑧蚕飼・宗道地区1人 ⑨大形地区2人
主な役割	◇農業委員会総会への出席、許可申請に関する調査 ◇農地の権利移動の許可(3条、4条、5条) ◇農用地利用集積計画の決定	◇担い手への農地利用の集積・集約化 ◇遊休農地の発生防止・解消 ◇新規参入の促進など ◇法人化、農業経営の合理化の支援 ◇調査・情報提供
任期	3年間(7月20日～令和5年7月19日)	3年間(委嘱の日～令和5年7月19日)

問 申 市農業委員会事務局 ☎45-8991 FAX44-6004

家畜の飼養状況の報告



愛玩用の家畜を飼育されている方は、家畜伝染病予防法により毎年2月1日現在の飼育頭羽数などを県に報告することになっています。報告が必要な家畜は、次のとおりです。

- ◆牛、水牛、鹿、めん羊、山羊、馬、豚、いのしし
- ◆鶏、あひる、うずら、きじ、だちょう、ほろほろ鳥、七面鳥

これらの家畜を1頭(羽)でも飼育していれば、ペットであっても、報告の必要があります。犬、猫、うさぎ、インコなどは対象外です。報告用紙など詳しくはお問い合わせください。

問 茨城県県西家畜保健衛生所
☎52-0345 FAX52-4870

渡良瀬遊水池のヨシ焼き実施



渡良瀬遊水池は治水や利水、豊かな自然環境をもつ遊水池です。ヨシ焼きは、害虫の駆除、野火による類焼防止、貴重な湿地環境の保全などを目的に実施されます。ヨシ焼きにあたり風向きや上昇気流により灰や煙が広範囲に飛散し、近隣市町の皆さまにご迷惑をおかけする場合があります。ご理解ご協力をお願いします。

◆日時 3月21日(土)午前8時30分～
※悪天候の場合は、3月22日(日)または3月28日(土)に延期となります

問 渡良瀬遊水池アクリメーション振興財団
☎0282-62-1161
☎0282-62-0915(自動音声案内)
FAX0282-62-1165

発行◆下妻市役所 [〒304-8501 下妻市本城町二丁目22番地] 編集◆秘書課
市役所へのお問い合わせは ☎0296-43-2111(代) FAX0296-43-4214(代)
HP http://www.city.shimotsuma.lg.jp/

市高齢者家族介護支援事業 『家族介護教室』参加者募集



高齢者と介護者の方がいつまでも仲良く心安らかに生活していくために、次のとおり家族介護教室を開催します。介護についてひとりで悩まず、同じ思いを抱えた介護者同士で交流しませんか。参加費は無料です。ぜひお気軽にご参加ください。

- ◆日時 3月22日(日)午前10時30分～11時30分 (受付 午前10時～)
 - ◆場所 介護老人保健施設 しろかね[下栗1217]
 - ◆対象 高齢者を介護しているご家族または介護に関心のある方
 - ◆募集定員 20人
 - ◆内容 認知症講話「認知症の人の行動と家族の対応・考え方」～先進老人福祉国家デンマークを参考に～
 - ◆講師 茨城県立医療大学名誉教授 村木 敏明 先生
 - ◆参加費 無料
 - ◆申込方法 「介護老人保健施設しろかね」に電話または直接窓口でお申し込みください。
- ※定員になり次第締め切り

申 介護老人保健施設 しろかね ☎30-1811
問 市介護保険課 ☎43-8338 FAX30-0011

「みんなの研ぎやさん」巡回活動 いつもお使いの包丁は切れますか



ボランティアサークル「みんなの研ぎやさん」が、ご家庭でお使いの包丁を研磨して切れ味抜群の包丁に蘇らせてます。会場まで来られないご近所の方の包丁も一緒に持ちください。切れる包丁で楽しくお料理をしましょう。

- ◆日時 3月13日(金)午前9時30分～11時
- ◆会場 千代川公民館[鬼怒230]

◎ボランティア募集中
活動に興味のある方は、活動日にお気軽にお越しください。

問 下妻市ボランティアセンター(下妻市社会福祉協議会) ☎44-0142 FAX 44-0559

未就学児の保護者さまへ ふるさと交流館「リフレこかい」で遊ぼう

多目的ホール無料開放デーを設けました。室内遊具をご用意しております。ぜひご利用ください。

- ◆開催日 3月2日(月)、9日(月)、12日(木)、23日(月)、26日(木)、30日(月)
 - ◆開催時間 午前9時～正午
 - ◆利用規則 原則、保護者1人につきお子さま2人まで
- ※ご来場の際は、必ず保護者の方の同伴をお願いします。詳細は、お問い合わせください。

問 ふるさと交流館リフレこかい ☎30-0070 FAX30-0070



『学童クラブ支援員』募集

学童クラブでは、就労などで放課後保護者のいない小学生を対象に遊びを中心とした保育を行っています。

- ◆募集人員 若干名
- ◆対象者 50歳までの健康な方(支援員経験者、保育士・教員資格などをお持ちの方歓迎)
- ◆勤務地 豊加美学童クラブとよっこ園 [加養3329の予定]
- ◆勤務時間
◇通常登校日 午後1時30分～6時30分応相談
◇春・夏・冬休み 午前7時45分～午後6時30分応相談
- ◆給与
◇時給1,000円～1,300円
◇各種保険加入、交通費支給
◇正社員登用制度あり
- ◆申込方法 電話連絡の上、お申し込みください。



問 申 豊加美学童クラブとよっこ園 ☎44-6759 FAX30-0011(市子育て支援課)

3月のマイナンバーカード (個人番号カード)の窓口交付日



マイナンバーカード(個人番号カード)を申請した方には、地方公共団体情報システム機構よりカードが市民課に届き、準備ができ次第、順次『個人番号カード交付・電子証明書発行通知書兼照会書(はがき)』(以下、交付通知書)を転送不要郵便で送付しています。

マイナンバーカード交付には窓口混雑と待ち時間軽減のため、交付日時の予約が必要です。交付通知書が届いた方は交付通知書に記載される専用電話番号にて予約を取り、予約日に受け取りをお願いします。平日の時間外および休日の交付日を設けています。3月の交付日は、次のカレンダーのとおりです。

※交付通知書は、マイナンバーカードを申請してからおおむね1カ月程度で送付されます。マイナンバーカードの交付を受ける際に必要になるものです。なくさないでください

※マイナンバーカード申請時、郵送で受け取りを希望した方は予約の必要はありません

〈注意〉
マイナンバーカードは、交付通知書を送付した日から一定期間保管し、その後廃棄処理を行います。お早めにご予約をお取りください。

3月のマイナンバーカード交付日カレンダー

日	月	火	水	木	金	土
1	2	3	4	5	6	7
×	●	▲	●	▲	●	■
8	9	10	11	12	13	14
×	●	▲	●	▲	●	×
15	16	17	18	19	20	21
■	●	▲	●	▲	×	×
22	23	24	25	26	27	28
×	●	▲	●	▲	●	×
29	30	31				
×	●	●				

- 【交付受付時間】
- =平日日中のみ
午前9時～11時30分
午後1時30分～4時
- ▲=平日時間外交付日
上記に加え、午後5時～6時
- =休日交付日
午前9時～11時30分
午後1時30分～4時
- ×=交付は行いません



問 申 市民課 ☎43-8196 FAX 43-2933

ふるさと博物館 開館カレンダー/3月

日	月	火	水	木	金	土
1	2	3	4 休館	5	6	7
8	9 休館	10	11	12	13	14
15	16 休館	17	18	19	20	21
22	23 休館	24	25	26	27	28
29	30 休館	31				

※3月3日(火)まで「ひなに魅せられて～ひな人形の世界～」開催

※東部中学校美術部作品展3月21日(土)～29日(日)

問 ふるさと博物館 ☎44-7111 FAX 44-7115

市立図書館 開館カレンダー/3月

日	月	火	水	木	金	土
1	2 休館	3	4	5	6	7
8	9 休館	10	11	12	13	14
15	16 休館	17	18	19	20	21
22	23 休館	24	25	26	27	28
29	30 休館	31				

※3月20日(金)は、祝日のため午後5時まで開館

問 市立図書館 ☎43-8811 FAX 43-8855

市立図書館 おはなし会/3月

参加は自由です。お気軽にお越しください。

「おはなしの花たば」
◇日時 3月14日(土)午前10時30分～11時30分
午後2時～3時

「あかちゃんのためのおはなし会」
◇日時 3月18日(水)午前11時～11時30分
◇対象 0～2才児(保護者同伴)

「にちようびのおはなし会」
◇日時 3月22日(日)午前10時30分～11時30分

春休み特別おはなし会
「えいごでおはなし会」

※小学校の英語の授業でも活躍している、ブレンドン先生のおはなし会です

◇日時 3月26日(木)午前10時30分～11時
◇対象 3歳～

◆場所 市立図書館 児童室(おはなしコーナー)

問 市立図書館 ☎43-8811 FAX 43-8855

『無料フラダンス講座』受講者募集

- ◆日時 3月28日(土)午後1時30分～2時30分
- ◆場所 県西総合公園 会議室(和室)
[筑西市桑山2818]
- ◆講師 横塚 好江 先生(アロハココナッツ主宰)
- ◆定員 先着15人
- ◆費用 無料
- ◆持参品 動きやすい服装、筆記用具
- ◆申込期限 講座前日まで
- ◆受付時間 午前8時30分～午後5時
- ◆申込方法 公園管理事務所窓口にてお申し込みください。



問 申 県西総合公園 管理事務所
☎57-5631 FAX 57-5881

「30・10(さんまるいちまる)運動」 にご協力を



「30・10運動」とは、宴席時の食べ残しを減らすため、宴会開始後30分間と終了10分前には席に着いて食事をし、残さず食べようという取り組みです。

家庭では、毎月10・30日に冷蔵庫の中身を確認し整理することで、食材を無駄なく使うことができます。食品ロス削減のため「もったいない」を合言葉においしく食べ切りましょう。

問 市生活環境課 ☎43-8289 FAX 44-7833

指定ごみ袋の引き換えは期限内に

指定ごみ袋引換券は取扱店において、必ず引換期間内に交換してください。「引換券⑤⑥⑦」は3月31日(火)が引換期限です。期限を過ぎると無効となりますのでご注意ください。

問 市生活環境課 ☎43-8289 FAX 44-7833

資源ごみ回収用コンテナの無償提供

資源ごみ回収用コンテナについて、老朽化により、破損しているものや文字が消えているものが各集積所で見受けられます。

市では、資源ごみを回収する各集積所に対し、資源ごみ回収用コンテナを無償で提供していますので、破損などがある場合には、市役所生活環境課(本庁舎2階)にお越しください。

問 市生活環境課 ☎43-8289 FAX 44-7833

『無料青空ヨガ講座』受講者募集

- ◆日時 3月29日(日)午後1時～2時
- ◆場所 県西総合公園 ローンプレイフィールド
[筑西市桑山2818]
- ※雨天時は県西総合公園会議室(和室)
- ◆講師 大町ヨガ教室代表 大町 美智子 先生
- ◆定員 先着50人
- ◆持参品 動きやすい服装、敷物(ヨガマットなど)、飲料水
- ◆費用 無料
- ◆申込期限 講座前日まで
- ※受付時間 午前8時30分～午後5時
- ◆申込方法 公園管理事務所窓口にてお申し込みください。

問 申 県西総合公園 管理事務所
☎57-5631 FAX 57-5881



『下妻市ハイキングの会』会員募集

新緑の山、夏山、紅葉の山など一人ではなかなか行けない山に行ってみませんか。ハイキングの会が会員の体力に合ったコースを選択しサポートします。今年の予定は、次のとおりです。

◆年間予定

回	日にち	場所
1	4月5日(日)	古賀志山のカタクリとしだれ桜(宇都宮市)・日帰り
2	5月31日(日)	奥日光新緑の切込・刈込湖・日帰り
3	7月11日(土) 12日(日)	白馬岳・唐松岳を望む八方尾根(北アルプス)・夜行日帰り
4	9月27日(日)	草紅葉の尾瀬ヶ原・日帰り
5	10月18日(日)	富士山の宝永火口・日帰り
6	11月15日(日)	晩秋の鎌倉アルプス・日帰り

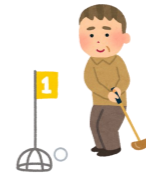
- ◆年会費 2,000円
- ※活動に参加する場合は別途バス代などの負担有り
- ◆入会金 2,000円(初年度のみ)
- ◆申込方法 市役所生涯学習課(千代川庁舎2階)にある申込用紙に必要事項を記入の上、年会費・入会金を添えてお申し込みください。(随時募集)
- ◆申込場所 市役所千代川庁舎 2階 生涯学習課
- ※受付時間 午前8時30分～午後5時(土・日曜日、祝日を除く)
- ◎会員には実施ごとに通知します。

問 下妻市ハイキングの会
☎44-3276(午後5時以降)
☎090-2751-1511(粉川)
FAX 43-3519(市生涯学習課)



『下妻市グラウンドゴルフ協会』 令和2年度会員募集

- ◆入会資格 市内在住・在勤で60歳以上の方
- ◆年会費 2,000円
- ◆活動内容
◇定期練習 毎週水曜日 午後1時～3時
※雨天の場合は翌日
※6～9月は午前9時～11時
◇競技会 月例大会(6、9、12、2月の年4回)
市長杯・市民グラウンドゴルフ大会(10月)
- ◆その他 クラブ・ボールは、当協会でご用意します。
- ◆申込方法 入会申込書に必要事項を記入の上、年会費を添えてお申し込みください。
- ◆申込締切 3月19日(木)午後5時まで
- ※締切後も随時受け付けます
- ◆申込先 市役所千代川庁舎 2階 生涯学習課 スポーツ振興係
- ※受付時間 午前8時30分～午後5時
※土・日曜日、祝日を除く



問 下妻市グラウンドゴルフ協会
☎43-4045(大山) FAX 43-4045

「出会いパーティー」開催

- 【つくば会場】
- ◆日時 3月14日(土)午後1時30分～4時
(受付 午後1時～)
- ◆場所 ホテルバストランド
[つくば市研究学園五丁目8-4]
- ◆対象 30～40歳代の独身男女
- ◆参加費 男性 4,000円 女性 2,000円
- ※当日持参
- ◆持ち物 身分証(運転免許証など)
- ◆申込締切 開催日の3日前まで
- ◆申込方法 ホームページから申し込み
※お申し込み後、受付確認メールが届きます
- ◆後援 いばらき出会いサポートセンター
- ※前日、当日、無断キャンセルは、キャンセル料発生
- ※市ホームページにて、近隣市町村の出会いパーティー情報掲載中



問 申 NPO法人ベル・サポート境(月・木曜日定休)
☎0280-87-7085(営業時間 午前9時～午後5時)
FAX 0280-33-8176
HP <http://www.bell-support.net>
✉ info@bell-support.net

『下妻市軟式野球連盟 登録チーム』募集

下妻市軟式野球連盟では、令和2年度登録チームを募集します。

- ◆登録内容および登録費
◇一般の部【社会人で構成したチーム】
・支部登録(高松宮賜杯や天皇賜杯大会などに出場可)
15,000円 ※別途1大会出場につき5,000円
- ・連盟登録(市長杯大会、会長杯大会に出場可)
15,000円
- ◇学童の部【市内小学生で構成したチーム】
・学童登録 15,000円
- ◆申込締切 3月13日(金)まで
- ※受付時間 午前8時30分～午後5時
※土・日曜日、祝日を除く
- ◆申込先 市役所千代川庁舎 2階 生涯学習課 スポーツ振興係
- ※登録費は、申し込み時に納入してください



問 下妻市軟式野球連盟
☎43-0707(大山) FAX 43-9210

『下妻AILE吹奏楽団』団員募集

定期演奏会に出演可能な方を募集します。

- ◆木管・金管・パーカッション
- ※特にパーカッション・トランペット・クラリネット経験者
- ※貸出可能な楽器あり



【定期演奏会】
◇日時 7月5日(日)午後1時30分～
◇場所 千代川公民館 ホール[鬼怒230]

下妻AILE吹奏楽団は、平成28年11月から活動を始めた、市民吹奏楽団です。第3回定期演奏会に向けて練習に励んでいます。一緒に楽しく演奏してみませんか。

- ◆練習日時 毎週土曜日 午後5時30分～8時30分
- ◆練習場所 ふるさと博物館[長塚乙77]
- ※千代川公民館、大宝公民館の場合もあり
- ◆対象 市内在住・在勤の方
- ※高校生以上(高校生は送迎が必要)
- ◆団費 1カ月あたり ◇大人 1,000円
◇高校生 500円
- ◆申込方法 氏名、電話番号、使用楽器、見学希望日を記入の上、電話またはメールでお申し込みください。

問 申 下妻AILE吹奏楽団
☎090-6924-4502(遠藤)
FAX 43-7856
✉ aile2016@choco.la

発行◆下妻市役所 [〒304-8501 下妻市本城町二丁目22番地] 編集◆秘書課
市役所へのお問い合わせは ☎0296-43-2111(代) FAX0296-43-4214(代)
HP <http://www.city.shimotsuma.lg.jp/>

「砂沼をきれいにする運動」に参加しませんか

市民の憩いの場、砂沼の清掃を行います。

「下妻のシンボルである砂沼」をきれいに保つため、ボランティア活動として皆さまの積極的な参加をお願いします。

◆日時 3月8日(日)
午前8時～9時

※小雨決行、雨天中止
※午前7時15分に防災無線で放送

◆内容 砂沼周辺のごみ収集

◆注意点
◇レジ袋などをご持参ください。その袋にごみを拾い、ごみ集積所へお持ちください。

◇集めたごみは、可燃物・不燃物に分けてください。

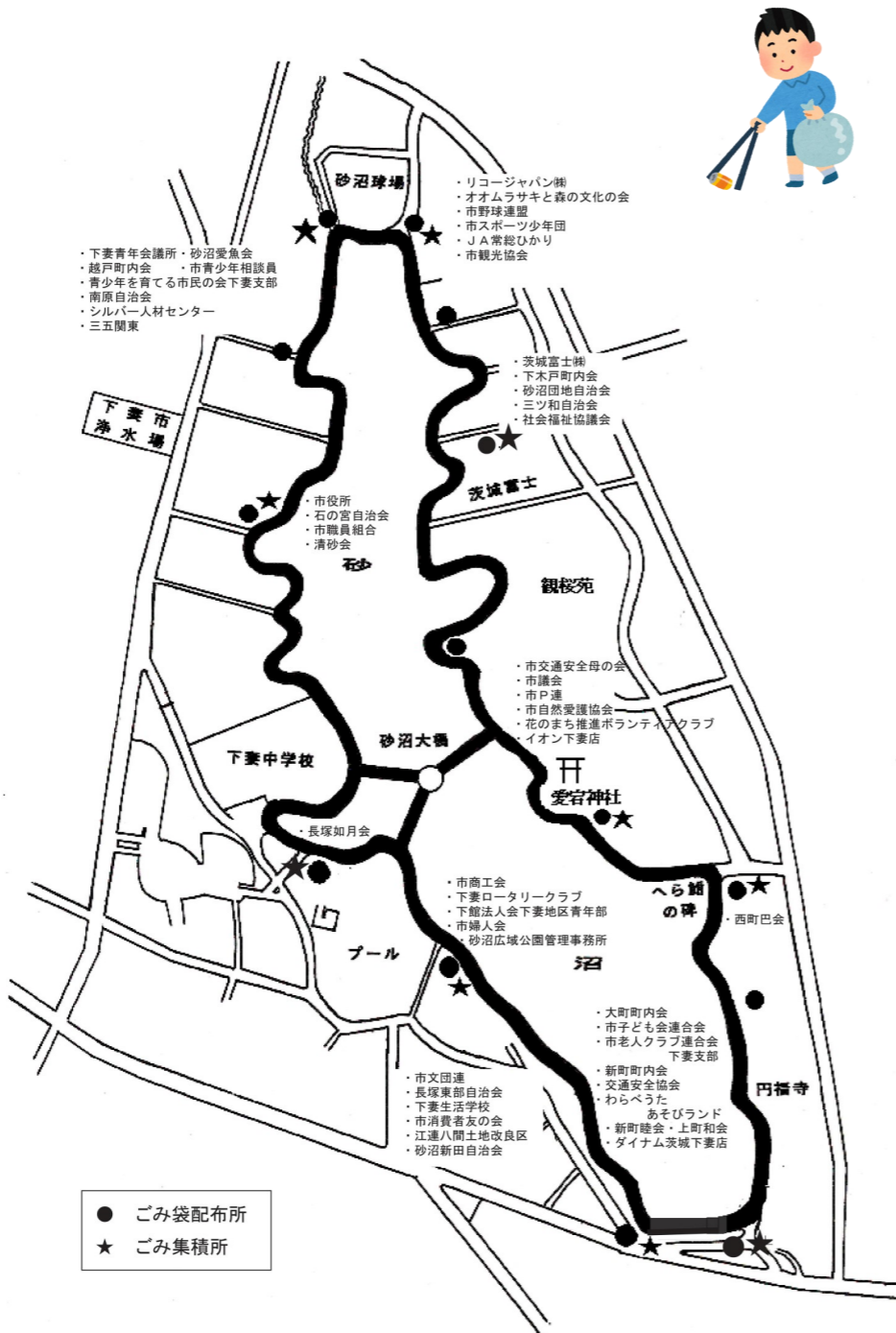
◇収集したごみは絶対に燃やさず、決められた集積所に出してください。

◇ピンのかげらなどで、けがをしないようにしてください。

◇沼内のごみは、危険ですので取らないでください。(専門業者にお願いしています)

◇清掃用具、軍手などは、各自でご用意ください。

◇★印の所がごみ集積所になります。



問 市生涯学習課 ☎45-8995 FAX 43-3519

「ソフトボール連盟総会および壮年大会、会長旗・理事長旗争奪ソフトボール大会代表者会議」開催

【令和2年度総会】
◆日時 3月22日(日)午後3時～(受付 午後2時30分～)
◆会場 千代川公民館 レストハウス[鬼怒230]
◆登録料など
総会終了後、令和2年度の登録チームを受け付けます。
◆年間登録料 5,000円(予定)
※金額は総会時に決定します

【第37回壮年ソフトボール大会代表者会議】
【第40回会長旗および第66回理事長旗争奪ソフトボール大会代表者会議】
◆日時 3月22日(日)総会終了後
◆会場 千代川公民館 レストハウス[鬼怒230]
◆大会期日(予定)
◇壮年 4月12日(日)、19日(日)(予備日含む)
◇会長旗・理事長旗
5月24日(日)、31日(日)、6月7日(日)、14日(日)(予備日含む)
※大会期日は総会時に決定します

◆登録資格
◇壮年 市内在住・在勤で40歳以上
◇会長旗・理事長旗 市内在住・在勤で19歳以上
※令和2年度に該当年齢になる者は可
※会長旗・理事長旗大会は高校生不可
◆登録用紙
登録書に必要事項を記入の上、会議の前に提出してください。
※平成31年度登録チームには郵送します
※新規登録を希望するチームは、事前に事務局にお問い合わせください
◆大会参加費 3,000円(予定)
※金額は総会時に決定し、集金します

問 市ソフトボール連盟
☎090-4452-2225(小島) ※午後6時以降
FAX 43-3519(生涯学習課)

JR常磐線佐貫駅が「龍ヶ崎市駅」に変わります



佐貫駅は、3月14日(土)から「龍ヶ崎市駅」になります。ご利用の場合はご注意ください。新駅名「龍ヶ崎市駅」をよろしくお祈いします。

問 龍ヶ崎市企画課 ☎0297-64-1111
FAX 0297-60-1583

橋梁老朽化に伴う通行止めにご協力を

鬼怒および原地内の橋梁3箇所(図のとおり)については、点検を行った結果、老朽化が著しく危険なため、緊急的に通行止めを実施しています。皆さまにはご不便をおかけしますが、ご理解ご協力をお願いします。



問 市建設課 ☎45-8125 FAX 43-2945

切れた電線にはさわらないで

風雪の影響による樹木接触や樹木倒壊、飛来物などにより電線が切れてしまう場合があります。切れてたれ下がっている電線には絶対に手を触れないでください。電線に樹木や看板、アンテナなどが接触している場合も大変危険です。見つけたら、すぐに東京電力パワーグリッド株式会社へご連絡ください。

※停電発生中の情報は東京電力パワーグリッドホームページからご確認ください

HP <http://teideninfo.tepco.co.jp/>
※スマートフォンをご利用の方は「TEPCO速報」が便利です。お住まい地域を登録すると停電・雨雲・地域情報などがプッシュ通知でいち早く届きます

HP http://www.tepco.co.jp/info/sp_app-j.html

問 東京電力パワーグリッド株式会社
☎0120-995-007
☎03-6375-9803(有料)
FAX 0120-995-606

