

皆さんの意見をお聞かせください ～パブリックコメント～



市では、将来に向けて利便性、持続性の確保された公共交通網を形成するためのマスタープランとして「下妻市地域公共交通計画」の策定を進めています。この度、計画案を公表し、市民の皆さまの意見を聞くパブリックコメントを実施します。

- ◆計画案の名称
下妻市地域公共交通計画(案)
- ◆募集期間 2月25日(木)～3月17日(水)
- ◆閲覧場所など
市役所企画課(本庁舎2階)、市役所くらしの窓口課(千代川庁舎1階)、市ホームページ
- ◆募集対象
◇市内在住・在勤・在学している方
◇市内に事務所または事業所を有する個人および法人、その他の団体
- ◆意見の提出方法
郵送・FAX・電子メールまたは市役所企画課(本庁舎2階)へ持参のいずれかの方法で提出してください。書式は、閲覧場所にあるもの、または市ホームページからダウンロードしてご利用ください。
※電話や口頭でのご意見、住所・氏名などが明記されていないものは受け付け不可

問 市企画課 ☎43-2113 FAX 43-1960
✉kikaku@city.shimotsuma.lg.jp

春季全国火災予防運動に伴う サイレン吹鳴



3月1日(月)から7日(日)まで全国一斉に春の火災予防運動が行われます。運動実施に伴うサイレン吹鳴および半鐘打鐘を次のとおり行いますので、火災と間違わないようにお願いします。

- ◆日時 ◇3月1日(月)午前7時
◇3月7日(日)午前7時
- ※期間中、隣接市町においても行いますので、火災と間違わないようにお願いします

問 市消防交通課 ☎43-2119 FAX 43-4214

証明書発行業務の休止

住基システム改修作業のため、休日の証明書発行業務を一時休止します。

- ◆休止する業務 ◇住民票の写し
◇印鑑証明書
- ◆休止日 ◇3月20日(土)終日
◇3月27日(土)終日
- ※第1・3木曜日の夜間窓口をご利用ください
※マイナンバーカードをお持ちの方は、3月1日(月)から開始するコンビニ交付をご利用ください

問 申 市民課 ☎43-8196 FAX 43-2933

引越しによる水道の使用開始、 中止のご連絡はお早めに



引越しの予定がある場合は、入居・退去日の5日前までにご連絡をお願いします。

- ◆受付時間
◇月～金曜日 午前8時30分～午後5時
◇第1・3・5週の土曜日 午前9時～正午
- ※第2・4土曜日、日曜日、祝日、年末年始は受け付け不可

問 第一環境株式会社 下妻事務所(市上下水道料金徴収業務委託業者)
☎45-1211 FAX 30-4050

『消防団サポート』事業所募集

下妻市消防団サポート事業は、地域の防火・防災活動で活躍する消防団員とその家族を、地域全体で応援することで、消防団と地域社会の双方が活性化することを目的とした事業です。現在20事業所に賛同いただいています。市では、随時登録事業所を募集しています。詳しくは市ホームページをご覧ください。

問 市消防交通課 ☎43-2119 FAX 43-4214

【申請期限3月31日(水)まで】 新型コロナウイルス感染症の影響による 国民健康保険税・後期高齢者医療保険料・ 介護保険料の減免

新型コロナウイルス感染症の影響により、主たる生計維持者の収入が3割以上減少する場合、申請により国民健康保険税・後期高齢者医療保険料・介護保険料が減免になる場合があります。減免の申請には、対象となる要件を満たし、申請書類などの提出が必要となります。詳細はお問い合わせください。

- 問 申 ◇市介護保険課
☎45-8122 FAX 30-0011
◇市保険年金課
国民健康保険
☎45-8124 FAX 43-4214
後期高齢者医療
☎43-8326 FAX 43-2933



障害年金を受給している「ひとり親家庭」の方へ 児童扶養手当と障害年金の併給調整が 見直されます

これまで、障害基礎年金等(※1)を受給している方は、障害基礎年金等の額が児童扶養手当の額を上回る場合、児童扶養手当を受給できませんでしたが、児童扶養手当の額が障害年金の「子の加算部分の額」を上回る場合、その差額を児童扶養手当として受給できるようになります。なお、障害基礎年金等以外の公的年金等を受給している方(※2)の変更はありません。

- (※1)国民年金法に基づく障害基礎年金、労働者災害補償保険法による障害補償年金など
- (※2)遺族年金、老齢年金、労災年金、遺族補償などの障害基礎年金以外の公的年金等や障害厚生年金(3級)のみを受給している方

- ◆見直し時期
令和3年3月分(令和3年5月支払い)の手当から
- ◆申請方法
◇児童扶養手当の認定を受けている方
→申請は不要です。
◇児童扶養手当の認定を受けていない方
→申請が必要

◎令和3年3月1日に支給要件を満たしている方は、令和3年6月30日までに申請すれば、令和3年3月分の手当から受給できます。詳しくは市役所子育て支援課までお問い合わせください。

問 申 市子育て支援課
☎45-8120 FAX 30-0011

新型コロナウイルス感染症対策 有料道路障害者割引の郵送申請が 可能となりました



有料道路障害者割引の申請手続き(新規・変更・更新)は、市役所窓口での申請となっておりますが、新型コロナウイルス感染症対策などの特例措置として、当面の間、郵送による申請も可能となりました。郵送による申請を希望する方は、申請書を送付しますので市役所福祉課へご連絡ください。

- ◆必要な書類
①有料道路障害者割引申請書兼ETC利用申請書
②身体障害者手帳または療育手帳(両面コピー)
③自動車検査証または軽自動車届出済証(コピー)
④運転免許証(両面コピー・障害者ご本人が運転される場合のみ)
- ※ETC割引の方(ETCを利用する場合)はさらに次の書類をご提出ください
⑤ETCカード(コピー・障害者名義のもの)
⑥ETC車載器の管理番号が確認できるもの(ETC車載器セットアップ申込書・証明書などのコピー)

問 市福祉課 ☎43-8352 FAX 43-6750

難病患者福祉手当の申請はお済みですか

保健所発行の指定難病特定医療費受給者証をお持ちの方で、難病患者福祉手当の申請をしていない方は申請してください。

- ◆対象者 次の条件を全て満たす方
◇保健所発行の指定難病特定医療費受給者証をお持ちの方(受給者証の有効期限が令和2年9月30日で、新型コロナウイルスによる1年延長措置となっている方を含む)
- ◇市内に住所を有している
- ◇市税、後期高齢者医療保険料および介護保険料を滞納していない
- ◇生活保護を受けていない

◆支給額 3万円(年額)
※年1回の支給となります。今年度、すでに手当の支給がされている方は対象となりません

- ◆必要なもの
◇保健所発行の指定難病特定医療費受給者証(写し可)
◇印鑑(スタンプ式以外のもの)
◇振込口座の通帳(難病患者本人名義のもの)

◆申請窓口 市役所第二庁舎 1階 福祉課
◆申請期限 3月31日(水)まで
※土・日曜日、祝日を除く午前8時30分～午後5時15分

問 市福祉課 ☎43-8352 FAX 43-6750

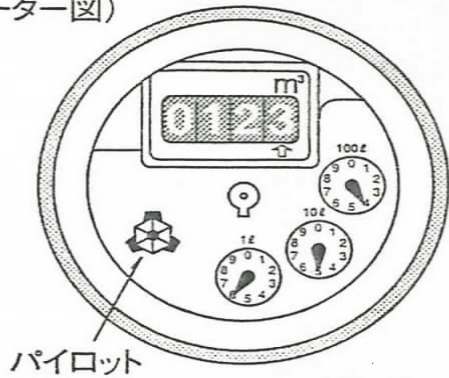
水道水の漏水点検をお願いします

ご自宅の水道管などから漏れた水をできるだけ早期に発見するために、ご家庭で定期的に点検をお願いします。

【漏水は次の手順により発見できます】

1. 家にある全ての蛇口を閉める。(トイレの水が流れていないことも確認)
2. 水道のメーターボックスのふたを開け、メーターのパイロット(下図参照)をしばらく見る。
3. パイロットが回転しているときは、水道のメーターから蛇口までの間のどこかで漏水している可能性があります。
4. 漏水しているときは、メーターボックス内にある止水栓を閉めてから、速やかに市の水道指定工事業者に連絡し、修繕をしてください。

(メーター図)



※長期間不在となる場合は、トイレの洗浄用レバーが上がったままになり、水が流れ続けている状態になっていないかどうか確認してください(水が流れ続けている状態になっていると高額な料金となる場合があります)

※漏水修繕などの緊急工事であっても、必ず市の指定を受けた業者による工事をお願いします

※水道料金が減免になる場合があります。詳しくは、お問い合わせください

問 市上下水道課 ☎44-5311 FAX 44-5312

渡良瀬遊水地のヨシ焼きを実施

渡良瀬遊水地は治水や利水、豊かな自然環境をもつ遊水地です。ヨシ焼きは、害虫の駆除、野火による類焼防止、貴重な湿地環境の保全などを目的に実施されます。ヨシ焼きにあたり風向きや上昇気流により灰や煙が広範囲に飛散し、近隣市町の皆さまにご迷惑をおかけする場合があります。ご理解ご協力をお願いします。

◆日時 3月13日(土)午前8時30分～
※悪天候の場合は、3月14日(日)または3月21日(日)に延期となります(時間帯は同じです)

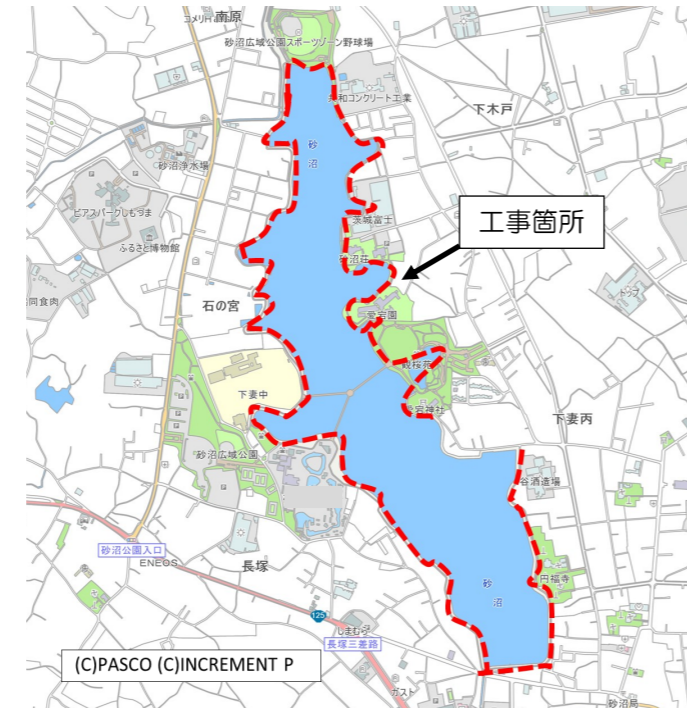
問 渡良瀬遊水地アクリメーション振興財団
☎0282-62-1161 FAX 0282-62-1165
(当日)自動音声案内 ☎0282-62-0915

砂沼広域公園内の護岸修景工事にご協力を



砂沼広域公園内の観桜苑敷地内や遊歩道において、植栽の伐採やつる草の除草を実施しています。工事期間中は、工事車両などの出入りや一部園路の片側交互通行などの規制を実施する場合があります。ご理解ご協力をお願いします。

- ◆工事期間 3月下旬まで(予定)
- ◆工事箇所 次の図のとおり



問 市都市整備課 ☎45-8128 FAX 43-2945

「介護マーク」を配布しています

介護マークとは、外出先などでトイレに付き添うときや、介護者が異性の衣類や下着などを購入するときなど、介護していることをさりげなく周囲の人に知ってもらいたいときに「介護中」であることをお知らせするものです。首にかけるなどしてご利用ください。

- ◆配布対象者 認知症・介護の必要な高齢者・障害者などを介護する方
- ◆配布場所
◇介護保険課(市役所第二庁舎2階)
◇福祉課(市役所第二庁舎1階)
◇くらしの窓口課(市役所千代川庁舎1階)



【介護マーク】
外出先でこのマークを見かけたときには、温かく見守ってください。

問 市介護保険課 ☎43-8264 FAX 30-0011

霞ヶ浦流域の水質規制強化

県では、茨城県霞ヶ浦水質保全条例などの一部を改正し、令和3年4月1日から排水規制を強化します。

- ◆対象地域 高道祖「東原地区」
- ◆対象 小規模事業所
- ◆排水の水質基準 茨城県霞ヶ浦水質保全条例(平成19年～)



項目	BOD(生物化学的酸素要求量)	SS(浮遊物質質量)	窒素	りん
1日あたり 平均値	20mg/l	30mg/l	—	—
1日あたり 最大値	25mg/l	40mg/l	45mg/l	6mg/l

- ◆罰則の適用
令和3年4月1日からは、改善命令や排水一時停止命令が発出され、命令に従わなかった場合は罰則が適用されます。
- ◆改善対策をしたい事業者への支援
◇茨城県環境保全施設資金融資制度
◇高度処理型浄化槽設置補助金交付制度

問 県民生活環境部 環境対策課
☎029-301-2966
県西県民センター環境・保安課
☎24-9134 FAX 24-7813
市生活環境課 ☎43-8234 FAX 44-7833

未就学児の保護者さまへ ふるさと交流館リフレこかいで遊ぼう

多目的ホール無料開放デーを設けました。室内遊具をご用意し、お待ちしております。ぜひこの機会にご利用ください。

- ◆開催日 3月1日(月)、8日(月)、15日(月)、22日(月)、25日(木)、29日(月)
- ◆開催時間 午前9時～正午
- ◆利用規則 原則、保護者1人につきおさまは2人まで

※ご来場の際は、必ず保護者の方の同伴をお願いします。詳細は、お問い合わせください
※当日はマスクの着用と入場時の検温にご協力ください
※新型コロナウイルス感染症の影響により中止となる場合があります

問 ふるさと交流館リフレこかい
☎30-0070 FAX 48-6311
(休館日：水曜日)



「発達障害児・者のための ソーシャルスキルトレーニング」学習会開催

ソーシャルスキルトレーニングとは、対人関係などで必要なスキルを身につける練習のことを指し、発達障害のある方への効果的な支援方法です。下妻市障害者理解促進研修・啓発事業として発達障害児・者のためのソーシャルスキルトレーニングについての学習会を開催します。

ご家族の方だけでなく日頃から関わっている支援者の方や学校の先生方などもぜひご参加ください。

- ◆日時 3月13日(土)午後2時～4時
- ◆参加方法 オンライン(ZOOM配信)
※ミーティングID、パスコードは、お申し込み受け付け後、個別にご案内します
※参加ご希望の方で、オンラインでの参加が難しい方は、お問い合わせください
- ◆内容 「発達障害児・者のためのソーシャルスキルトレーニング」についての講話、質疑応答
- ◆講師 西永 堅 氏
星槎大学共生科学部・星槎大学大学院教育学研究科教授、認定NPO法人日本ボーテジ協会副会長
- ◆参加費 無料
- ◆申込方法 3月5日(金)までに、メールまたは電話にてお申し込みください。
※できる限り、メールでのお申し込みをお願いします

問 申 認定NPO法人日本ボーテジ協会 茨城県支部
☎090-9801-6686(谷島)
FAX 43-7953
✉jpportage.ibaraki@gmail.com

いばらき出会いサポートセンター マッチングシステムをリニューアルします

いばらき出会いサポートセンターは、独身の方の出会いの場づくりのため、県が労働団体と共同で設立した団体です。

令和3年4月から、マッチングシステムを一層便利に、使いやすくリニューアルします。新システムでは、自分のスマートフォンなどからお相手検索やお見合い申し込みができ、相性の良いお相手をAI(人工知能)が紹介します。

3月から新規入会受け付けを開始(登録料11,000円/2年間)します。詳しくはセンターホームページをご覧ください。

問 申 いばらき出会いサポートセンター
☎029-224-8888
FAX 029-224-8921
HP https://www.ibccnet.com



QRコード

市立図書館 開館カレンダー/3月

日	月	火	水	木	金	土
	1 休館	2	3	4	5	6
7	8 休館	9	10	11	12	13
14	15 休館	16	17	18	19	20
21	22 休館	23	24	25	26	27
28	29 休館	30	31 休館			

※3月31日(水)は、館内整理日のため休館
※新型コロナウイルス感染症の影響により、変更となる場合があります

問 市立図書館 ☎43-8811 FAX 43-8855

『下妻市軟式野球連盟』登録チーム募集

下妻市軟式野球連盟では、令和3年度登録チームを募集します。

◆登録内容および登録費

◇一般の部【社会人で構成したチーム】
・支部登録(高松宮賜杯や天皇賜杯大会などに出場可)
15,000円

※別途1大会出場につき5,000円

・連盟登録(市長杯大会、会長杯大会に出場可)
15,000円

◇学童の部【市内小学生で構成したチーム】
・学童登録 15,000円

◆申込締切 3月12日(金)まで

※受付時間 午前8時30分～午後5時
※土・日曜日、祝日を除く

◆申込先 市役所千代川庁舎 2階
生涯学習課 スポーツ振興係 宛

※登録費は、申し込み時に納入してください

問 下妻市軟式野球連盟
☎090-4019-9451(小口)
FAX 43-3519(市生涯学習課)

ふるさと博物館企画展

「第9回ひなに魅せられて ～ひな人形の世界～」会期変更

2月2日(火)から3月3日(水)まで開催予定であった「第9回ひなに魅せられて～ひな人形の世界～」の会期を変更して開催します。

◆開催期間 2月16日(火)～3月14日(日)

※休館日：月曜日

◆開館時間 午前9時～午後4時30分

◆入館料

◇一般200円(160円)

◇児童・生徒100円(80円)

※()内は15人以上の団体料金

※65歳以上・小学生未満・障害者手帳保持者

※新型コロナウイルス感染症の影響により、中止となる場合もあります



問 ふるさと博物館 ☎44-7111 FAX 44-7115

『下妻市グラウンドゴルフ協会』

令和3年度会員募集

◆入会資格 市内在住・在勤で60歳以上の方

◆年会費 2,000円

◆活動内容

◇定期練習 毎週水曜日 午後1時～3時

※雨天の場合は翌日

※6～9月は午前9時～11時

◇競技会

月例会(6、9、12、2月の年4回)

市長杯・市民グラウンドゴルフ大会(10月)

◆その他 クラブ・ボールは、当協会で購入します。

◆申込方法

所定の入会申込書に必要事項を記入し、年会費を添えてお申し込みください。

◆申込締切 3月18日(木)午後5時まで

※締切後も随時受け付けます

◆申込先 市役所千代川庁舎 2階

生涯学習課 スポーツ振興係 宛

※受付時間 午前8時30分～午後5時

※土・日曜日、祝日を除く

問 下妻市グラウンドゴルフ協会(大山)
☎43-4045 FAX 43-4045

3月のマイナンバーカード (個人番号カード)の窓口交付日



マイナンバーカード(個人番号カード)を申請された方には、おおむね1カ月程度で「個人番号カード交付・電子証明書発行通知書兼照会書(はがき)」(以下、交付通知書)を封書(ピンク)にて送付しています。

マイナンバーカード受け取りには、予約が必要です。インターネットまたは専用ダイヤル(☎45-8129)にて予約を取り、受け取りをお願いします。交付日は平日の時間外および休日も設けています。3月の交付日は次のカレンダーのとおりです。

※マイナンバーカード申請時、郵送で受け取りを希望した方は予約の必要はありません

※交付および申請補助サービスの日程は、新型コロナウイルス感染症の影響により、変更が生じる場合があります。ご理解ご協力をお願いします

<注意>

マイナンバーカードは、交付通知書を送付した日から一定期間保管し、その後廃棄処理を行います。お早めにご予約をお取りください。

3月のマイナンバーカード交付日カレンダー

日	月	火	水	木	金	土
	1 ●	2 ▲	3 ●	4 ▲	5 ●	6 ■
7 ×	8 ●	9 ▲	10 ●	11 ▲	12 ●	13 ■
14 ×	15 ●	16 ▲	17 ●	18 ▲	19 ●	20 ×
21 ×	22 ●	23 ▲	24 ●	25 ▲	26 ●	27 ×
28 ★	29 ●	30 ▲	31 ●			

【交付時間】

●=平日日中のみ

午前9時～正午、午後1時20分～5時

▲=平日時間外交付日

上記に加え、午後5時～7時

■=休日交付日

午前9時～正午、午後1時20分～5時

★=休日交付日・申請補助サービス

午前9時～正午、午後1時20分～5時

※カード申請補助サービスは、午前9時～11時30分まで実施します

×=カード交付・申請補助サービスは行いません

問 申 市民課 ☎43-8196 FAX 43-2933

『令和3年度茨城県障害者スポーツ大会』 出場選手募集

参加を希望する方はお申し込みください。

◆募集競技および会場、開催日時

競技名	会場	開催日
陸上競技(身・知)	笠松運動公園 陸上競技場・補助陸上競技場・投てき場	5月23日(日) ※予備日 5月30日(日)
水泳(身・知)	山新スイミング アリーナ サブプール	5月29日(土)
アーチェリー(身)	笠松運動公園 アーチェリー場	5月23日(日) ※予備日 5月30日(日)
卓球(身・知・精)	笠松運動公園 体育館	5月23日(日)
サウンドテーブルテニス(身)	茨城県立盲学校 体育館	5月23日(日)
フライングディスク(身・知)	笠松運動公園 補助陸上競技場	5月22日(土) ※予備日 5月30日(日)
ボウリング(知)	大学ボウル 水戸店	5月23日(日)
ボッチャ(身)	笠松運動公園 体育館	5月15日(土)

※競技名横の()内が募集対象です(身：身体障害者、知：知的障害者、精：精神障害者)

◆募集対象

県内に在住または県内の施設、学校、職場に在籍している13歳以上の方で以下の①～③のいずれかに該当する方(令和3年4月1日現在)

①身体障害者：身体障害者手帳の交付を受けている方(内部障害者のみの手帳所持者は、膀胱・直腸機能障害者のみ)

②知的障害者：知的障害のある方

③精神障害者：精神障害者保健福祉手帳の交付を受けている方

◆申込方法

3月4日(木)までに市役所福祉課へ電話またはFAXでお申し込みください。

◆その他

◇開始式は、各会場で午前10時から行います。

◇参加申し込み者は市で送迎します。空席が出た場合は、事業所から参加される保護者も送迎します。ただし、障害のある方が優先となりますのでご了承ください。

◇詳しくは市役所福祉課までお問い合わせください。

◇新型コロナウイルス感染症の影響により開催について変更になる場合があります

問 申 市福祉課
☎43-8352 FAX 43-6750



『脳活いきレクリエーション教室』 参加者募集～コロナの時代だからこそ笑顔で楽しく、脳を活性化させましょう～

脳トレのひとつであるシナプソロジーを取り入れた体操を行います。脳の働きが良くなるだけでなく、気分すっきり、心が晴れやかになってきます。

- ◆場所
 - ◇大宝公民館コース
 - ・5月～令和4年3月の第4水曜日
 - ・午前10時～11時
 - ◇高道祖市民センターコース
 - ・5月～令和4年3月の第2水曜日(5月は第4・1月は第3水曜日)
 - ・午前10時～11時
 - ◇リフレこかいコース
 - ・5月～令和4年3月の第3金曜日
 - ・午後2時～3時

- ◆講師
 - ◇大宝公民館・リフレこかいコース担当
高塚 和子 先生(シナプソロジーインストラクター・健康運動指導士)
 - ◇高道祖市民センターコース担当
小柳 育子 先生(シナプソロジーインストラクター・健康運動指導士)

◆対象 65歳以上で市内在住の方

- ◆募集定員
 - ◇大宝公民館コース 30人
 - ◇高道祖市民センターコース 20人
 - ◇リフレこかい 20人
- ※先着順



- ◆内容
 - ◇シナプソロジー(脳トレ体操・脳トレゲーム・指体操など、脳を活性化させるプログラム)
 - ◇歯科衛生士による口腔衛生のお話
 - ◇栄養士による食事のお話

- ◆準備
 - 動きやすい服装、飲み物、タオル、室内シューズ

◆費用 300円(保険料として)

◆申込期間
3月10日(水)午前9時～4月30日(金)午後5時

◆申込方法
市役所介護保険課へ保険料を持参し、直接お申し込みください。

◎この事業は「しもつま元気ポイント」対象事業です。

問 申 市介護保険課
☎43-8338 FAX30-0011

シニアのための『パワーアップ教室2021』 参加者募集～元気であり続けるために～

体力だけでなく、知識力・認知力・活力など、いろいろな機能向上を目指す教室です。たくさんの「なるほど！」を体感してみませんか。

- ◆場所 豊加美市民センター[加養98]
- ◆日時 6月～令和4年3月の第4金曜日
午後1時30分～3時
- ◆対象者 65歳以上で市内在住の方
※今年度は豊加美地区の方を優先とします
- ◆募集定員 先着15人
- ◆内容
 - ◇リトミック(認知症予防音楽ケア体操)
 - ◇シナプソロジー(脳トレ体操、じゃんけん、指体操など、脳トレゲームをしながら脳を活性化させます。)
 - ◇介護予防・お薬・口腔衛生・栄養のお話
 - ◇笑いヨガ、椅子ヨガ、太極舞、リズム体操、けいらく体操



※専門的な知識や資格を持った講師がシニアのためのお話をします
※1回につき2種類の内容を盛り込んでいます

- ◆準備
 - 動きやすい服装、飲み物、タオル、室内シューズ
- ◆参加料 300円(保険料として)
- ◆申込期間
3月10日(水)午前9時～5月25日(火)午後5時
- ◆申込方法
運転免許証など、本人確認できるものと保険料を持参し、市役所介護保険課窓口で直接お申し込みください。

◎この事業は「しもつま元気ポイント」対象事業です。

問 申 市介護保険課
☎43-8338 FAX30-0011

オンラインセミナー 「WEBで納得！相続・遺言・司法書士」開催

茨城司法書士会では、相続・遺言などについて身近な事例をもとに、YouTubeにてオンラインセミナーを開催します。



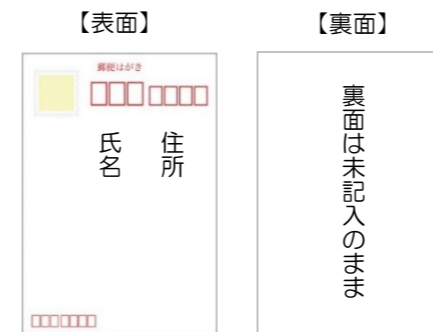
- ◆配信開始日 2月26日(金)～
- ◆視聴方法
YouTubeにて配信します。茨城司法書士会ホームページ特設コーナーからアクセスしてください。
- ◆参加費 無料

問 茨城司法書士会
☎029-225-0111 FAX029-225-2545
HP <http://www.ibashi.or.jp/seminar2021>

福祉センター 砂沼荘「健康体操教室」開催

福祉センター砂沼荘では、健康増進や体力維持のために、健康運動指導士による健康体操教室を開催します。

- ◆期間 4～9月
- ◆場所 福祉センター砂沼荘[下木戸493-6]
- ◆受講資格 原則として市内在住・勤務の方
- ◆開催日
 - ◇水曜日コース(毎月1・2・3)
 - ①午前10時～10時55分
 - ②午前11時5分～正午
 - ◇火曜日コース(毎月2・3・4)
 - ①午後1時30分～2時25分
 - ②午後2時35分～3時30分
- ◆定員 各コース20人
- ◆参加費 1,000円(保険料を含む登録料)
- ◆受付期間 3月10日(水)～25日(木)午後4時
- ◆申込方法
郵便ハガキにご自身の宛名を記入して、砂沼荘にご持参ください。後日、持参いただいた郵便ハガキで結果を返信します。



- ◆注意事項
 - ◇希望者が定員を超えた場合は、抽選となります。
 - ◇途中退会の場合は、参加費は返金できませんのでご了承ください。
 - ◇感染症対策などにより、予定が変更になる場合があります。

◎この事業は「しもつま元気ポイント」対象事業です。

問 福祉センター砂沼荘
☎44-5577 FAX44-5577
火～日曜日(月曜日・祝日は休館日)
午前9時～午後4時

「砂沼をきれいにする運動」開催中止

例年、多くの方々のご協力を得て実施している「砂沼をきれいにする運動」ですが、今年度は、新型コロナウイルス感染拡大防止の観点から、開催を中止します。ご理解ご協力をお願いします。

問 市生涯学習課 ☎45-8995 FAX43-3519

「ソフトボール連盟総会および壮年大会、 会長旗・理事長旗争奪ソフトボール大会代表 者会議」開催

- 【令和3年度総会】
- ◆日時 3月13日(土) 午後6時30分～
(受付 午後6時10分～)
- ◆会場 千代川公民館 ホール[鬼怒230]
- ◆登録料など
総会終了後、令和3年度の登録チームを受け付けます。
- ◆年間登録料 5,000円(予定)
※金額は総会時に決定します

- 【第38回壮年ソフトボール大会代表者会議】
- 【第41回会長旗および第68回理事長旗争奪ソフトボール大会代表者会議】
- ◆日時 3月13日(土)総会終了後
- ◆会場 千代川公民館 ホール[鬼怒230]
- ◆大会期日(予定)
- ◇壮年 4月4日(日)、11日(日)(予備日含む)
- ◇会長旗・理事長旗
4月18日(日)、25日(日)、5月2日(日)、16日(日)(予備日含む)
- ※大会期日は総会時に決定します

- ◆登録資格
- ◇壮年 市内在住・在勤で40歳以上
- ◇会長旗・理事長旗 市内在住・在勤で19歳以上
- ※令和3年度に該当年齢になる者は可
- ※会長旗・理事長旗大会は高校生不可
- ◆登録用紙
登録書に必要事項を記入の上、会議の前に提出してください。
- ※令和2年度登録チームには郵送します
- ※新規登録を希望するチームは、事前に事務局にお問い合わせください
- ◆大会参加費 3,000円(予定)
※金額は総会時に決定し、集金します

問 市ソフトボール連盟
☎090-4452-2225(小島)※午後5時以降
FAX43-3519(市生涯学習課)

広報しもつま 『わがやのにんぎものコーナー』 掲載希望者募集



- ◆対象年齢 市内在住の1～3歳のお子さま
- ◆掲載内容 写真およびメッセージ
- ◎詳しくは、お問い合わせください。

問 申 市秘書課 ☎43-2112 FAX43-1960