

## 皆さんの意見をお聞かせください ～パブリックコメント～

市では、行政改革を推進していくための計画として「第6次下妻市行政改革プラン」の策定を進めています。この度、計画案を公表し、市民の皆さまの意見を聞くパブリックコメントを実施します。

◆計画案の名称  
第6次下妻市行政改革プラン(案)



◆募集期間 3月10日(水)～29日(月)

◆閲覧場所など  
市役所企画課(本庁舎2階)、市役所くらしの窓口課(千代川庁舎1階)、市ホームページ

◆募集対象  
◇市内在住・在勤・在学している方  
◇市内に事務所または事業所を有する個人および法人、その他の団体

◆意見の提出方法  
郵送・FAX・電子メールまたは市役所企画課(本庁舎2階)へ持参のいずれかの方法で提出してください。書式は、閲覧場所にあるもの、または市ホームページからダウンロードしてご利用ください。  
※電話や口頭でのご意見、住所・氏名などが明記されていないものは受け付け不可

問 申 市企画課  
☎43-2113 FAX 43-1960  
✉kikaku@city.shimotsuma.lg.jp

## 古紙の出し方



ごみ集積所および古紙回収庫に古紙を出す際は、必ず**ひも**で十文字に縛ってまとめてください。縛っていないもの、ガムテープやラップなどでまとめたものは回収できません。ごみ出しルールの徹底にご理解ご協力をお願いします。

問 市生活環境課 ☎43-8289 FAX 44-7833

## 下妻市住宅リフォーム資金補助事業

市民を対象に、お住まいの住宅のリフォーム工事に係る費用の一部を補助します。



◆受付開始日 4月1日(木)

◆対象となる工事の主な要件  
◇令和3年4月1日以降に着工し、令和3年12月31日までに完成すること  
◇市内施工業者に工事を依頼すること  
◇消費税を除いた工事費が10万円以上であること  
※市または下妻市商工会で実施している他の同様の補助制度による補助を受けている工事は、この補助金の対象外です

◆補助額  
補助率は工事費の10%、補助金の上限は10万円です。  
※申請された補助金の総額が予算に達しましたら、受付を終了します  
※補助要件につきましては、申請前に「申請の手引き」を必ずご覧ください。「申請の手引き」および申請様式は、市役所商工観光課(千代川庁舎1階)および市ホームページにあります。

問 市商工観光課 ☎45-8993 FAX 44-6004

## 引越しによる 水道の使用開始、中止のご連絡はお早めに

引越しの予定がある場合は、入居・退去日の5日前までにご連絡をお願いします。



◆受付時間  
◇月～金曜日 午前8時30分～午後5時  
◇第1・3・5週の土曜日 午前9時～正午  
※第2・4土曜日、日曜日、祝日、年末年始は受け付け不可

問 第一環境株式会社 下妻事務所(市上下水道料金徴収業務委託業者)  
☎45-1211 FAX 30-4050

## 献血にご協力を

献血は最も身近なボランティア。あなたのわずかな時間で救える命があります。



◆日時 3月23日(火)午後3時～4時  
◆場所 千代川公民館 1階 ロビー  
※400ml献血を優先します  
※献血カードをお持ちの方は献血可能日をお確かめください

問 市保健センター ☎43-1990 FAX 44-9744

## 認定農業者になりましょう 令和3年度上期『認定農業者』募集

認定農業者制度とは、自らの農業経営を向上していくという意欲のある農業者が立てた計画を市が認定し、その実現に向けて支援措置を講じていくことです。認定農業者になると、県・市など関係機関から重点的に支援を受けられます。

これから規模拡大をお考えの方は、ぜひ認定の申請をご検討ください。

◆申込期間 3月22日(月)～4月9日(金)  
◆認定の基準(5年後の目標)  
①年間総労働時間が、主たる従事者1人あたり2,000時間以内  
②年間農業所得が、主たる従事者1人あたり580万円以上  
◆認定農業者への主な支援  
◇低利資金の融資  
◇農業者年金の保険料の国庫補助(その他に青色申告の有無や年齢要件あり)  
◇畑作物の直接支払交付金(ゲタ対策)  
◇米・畑作物の収入減少影響緩和交付金(ナラシ対策)



問 申 市農政課 ☎44-0729 FAX 43-3239

## 市税の納税は口座振替で

口座振替を利用すると、預貯金口座から自動的に納税ができ、大変便利です。口座のある金融機関の窓口へ通帳と印鑑をご持参の上、申し込み手続きをお願いします。申し込みは納税義務者ごと(納税通知書に記載されている方ごと)となります。

◆取扱金融機関  
常陽銀行、筑波銀行、茨城県信用組合、結城信用金庫、常総ひかり農業協同組合、中央労働金庫、東日本銀行、ゆうちょ銀行  
※指定の振替依頼書にてお申し込みください  
※市内の金融機関には依頼書を備え付けてあります  
※取扱金融機関の市外支店口座からの振替を希望する場合も、市内の支店で申し込みが可能です

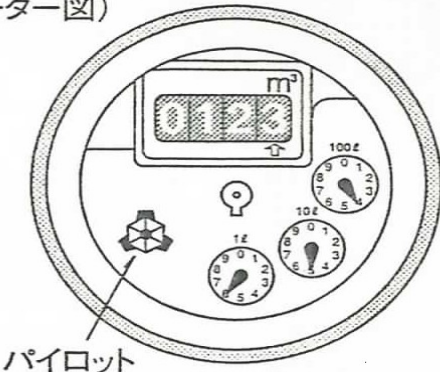
問 市収納課 ☎43-8274 FAX 44-9411

## 水道水の漏水点検をお願いします

ご自宅の水道管などから漏れた水をできるだけ早期に発見するために、ご家庭で定期的に点検をお願いします。

- 【漏水は次の手順により発見できます】
1. 家にある全ての蛇口を閉める。(トイレの水が流れていないことも確認)
  2. 水道のメーターボックスのふたを開け、メーターのパイロット(下図参照)をしばらく見る。
  3. パイロットが回転しているときは、水道のメーターから蛇口までの間のどこかで漏水している可能性があります。
  4. 漏水しているときは、メーターボックス内にある止水栓を閉めてから、速やかに市の水道指定工事業者に連絡し、修繕をしてください。

(メーター図)



※長期間不在となる場合は、トイレの洗浄用レバーが上がったままになり、水が流れ続けている状態になっていないかどうか確認してください(水が流れ続けている状態になっていると高額な料金となる場合があります)  
※漏水修繕などの緊急工事であっても、必ず市の指定を受けた業者による工事をお願いします  
※水道料金が減免になる場合があります。詳しくは、お問い合わせください

問 市上下水道課 ☎44-5311 FAX 44-5312

## ごみ収集カレンダー窓配布

令和3年度ごみ収集カレンダーは、市役所本庁舎および千代川庁舎にて配布しています。自治会未加入の方などで、配布を受けられない方は、市役所までお越しください。また、スマートフォンやタブレット端末をお持ちの方は、「ごみ分別アプリ」をご活用ください。カレンダーの情報も掲載しています。

問 市生活環境課 ☎43-8289 FAX 44-7833



## 自動車税の減免制度

茨城県では、障害者手帳をお持ちの方など一定の条件を満たす場合、申請により自動車税を減免する制度を設けています。

### ◆対象となる自動車

- ①心身に障害のある方ご自身が使用する自動車
- ②心身に障害のある方のために生計を一にする方などが使用する自動車

### ◆減免台数

障がい者の方1人につき1台(軽自動車を含む)  
※減免の要件、申請方法、期限などの詳細は、県税事務所までお問い合わせください。なお軽自動車については、市役所税務課(本庁舎1階)へお問い合わせください。

**問** 茨城県筑西県税事務所 収税第一課

☎24-9190  
市税務課 ☎43-2294 FAX 44-9411

## 北関東3県で利用できるようになりました

### いばらき結婚応援パスポート

#### 「i PASS(アイパス)」

「i PASS(アイパス)」は、結婚予定のカップルや新婚夫婦が茨城県・栃木県・群馬県で利用できる優待カードです。「i PASS」を使って、お得な特典をゲットしよう。

### ◆対象者(有効期間)

- ◇結婚予定カップル(発行日から2年間)
- ◇新婚夫婦(結婚した日から2年間)



### ◆交付方法

スマホアプリでの交付となります。アプリストアから、「i PASS(アイパス)」をダウンロードし、必要事項を登録してください。

**問** 市民協働課 ☎43-2114 FAX 43-1960

## 不法投棄110番



産業廃棄物の不法投棄・焼却、不適正な土砂の盛土などを見かけたら、情報提供をお願いします。

◎「県不法投棄110番」☎0120-536-380

受付時間(平日)午前8時30分～午後5時15分  
(匿名の通報でも対応します)

**問** 県廃棄物対策課 ☎029-301-3033

県西県民センター環境・保安課 ☎24-9127

市生活環境課 ☎43-8234 FAX 44-7833

◇休日や夜間の場合

110番または下妻警察署 ☎43-0110

## 土砂などを用いて埋め立てる場合は許可が必要です

土砂などを用いて“埋立て・盛土・たい積”を行う場合は、「市土砂等による土地の埋立て等の規制に関する条例」の規定を順守する必要があります。

### ◆許可が必要な埋立てなどの面積

5,000㎡未満の事業全て  
※5,000㎡以上の事業は県へ申請

### ◆搬入する土砂など

◇茨城県内から発生した土砂等で一時保管場所(資材置場・ストックヤード)を経由しないもの

◇「土壌の汚染に係る環境基準(29項目)」および水素イオン濃度の規制基準をクリアしたもの

◇「改良土」の禁止

### ◆許可基準

◇申請者の欠格事項に関する基準

◇過積載車両、不正改造車両の禁止など

### ◆罰則を強化

※本内容は、市ホームページにも掲載しています。トップページ「くらし・手続き」から「ごみ・リサイクル・環境」と進んでください

### ◆「土砂等埋立て審査会」

◇申請書提出期限 毎月15日、午後5時15分まで

※15日が閉庁日の場合は、14日以前の閉庁日

◇審査会開催日 申請月の翌月15日以降



**問** 市生活環境課 ☎43-8234 FAX 44-7833

## クリーンポート・きぬ ごみの搬入受付時間

4月1日から、クリーンポート・きぬのごみ直接搬入の受付時間は、次のとおりです。

### ◆受付時間

搬入できる日	受付時間
平日	午前9時～11時45分 (搬入終了時間 正午)
	午後1～4時30分 (搬入終了時間 午後4時45分)
第2・4土曜日	午前9時～11時45分 (搬入終了時間 正午)
	午後1時～4時 (搬入終了時間 午後4時15分)

※第1・3・5土曜日、日曜日、祝日および受付時間外は搬入できません。

※搬入時間内でのご協力をお願いします

### ◆混雑時の対応

コロナ禍の影響により、ごみの直接搬入が増加し、搬入受け付けまで待ち時間が生じています。受付時間内でも混雑状況によっては搬入をお断りする場合があります。あらかじめご了承ください。

**問** クリーンポート・きぬ

☎43-8822 FAX 44-7833(市生活環境課)

## 令和3年度茨城県警察官採用試験(第1回)実施

### ◆試験区分、採用予定人員および受験資格

試験区分	採用予定人員	受験資格
男性警察官A	59人程度	昭和63年4月2日以降に生まれた人で、学校教育法による大学(短期大学を除く)を卒業した人若しくは令和4年3月31日までに卒業見込みの人または人事委員会が同等と認める人
女性警察官A	20人程度	
男性警察官B	12人程度	昭和63年4月2日から平成15年4月1日までに生まれた人で、上記警察官Aの受験資格(学歴区分)に該当しない人
女性警察官B	3人程度	

※茨城県警察官採用試験の第1次試験の教養試験において、「武道・スポーツ・語学・財務・情報処理」の資格を有する方に一定の点数を加点します

◆第1次試験日 5月9日(日)

◆申込方法 インターネット(電子申請)による申し込み

◆申込締切 4月9日(金)午後5時まで

**問** 下妻警察署

☎43-0110 FAX 43-0110

県警察本部 警務課 採用係

☎0120-314-058

**HP** <http://www.pref.ibaraki.jp/kenkei/>



電子申請QRコード

## 令和3年度 労働基準監督官採用試験実施

労働基準監督官は、労働基準関係法令に基づいて事業場などに立ち入り、事業主に法に定める基準を順守させることにより、労働条件の確保・向上・労働者の安全や健康の確保を図り、また、不幸にして労働災害にあわれた方に対する労災補償の業務を行うことを任務とする厚生労働省の専門職員です。

### ◆受験資格

◇平成3年4月2日～平成12年4月1日生まれの者

◇平成12年4月2日以降生まれの者で次に掲げる者

①大学を卒業した者および令和4年3月までに大学を卒業する見込みの者

②人事院が①に掲げる者と同等の資格があると認める者

### ◆試験の程度 大学卒業程度

### ◆インターネット申込受付期間

3月26日(金)午前9時～4月7日(水) ※受信有効

◇申し込み専用アドレス

**HP** <http://www.jinji-shiken.go.jp/juken.html>

### ◆試験日

◇第1次試験日 6月6日(日)

◇第2次試験日

7月13日(火)～15日(木)のうち指定された日

**問** 茨城労働局 総務部 総務課

☎029-224-6211 FAX 029-224-6245

筑西労働基準監督署

☎22-4564 FAX 22-4580

## 4月1日から福祉センター「砂沼荘」の利用料金が改定されます

福祉センター「砂沼荘」は、地域福祉の増進に関わる行事や活動で、気軽に利用できる施設です。

この度、砂沼荘の利用料金が次のとおり改定されます。引き続き、皆さまのご利用をお待ちしています。

◆開館時間 午前9時～午後4時

◆休館日 月曜日、祝日、年末年始

◆団体送迎 有り(15人以上)

◆設備 通信カラオケ、軽運動器具、マッサージ機、会議机、イス、子ども用屋外遊具など

### ◆利用料金

市内居住者		市外居住者	
区分	利用料金 (1人当たり)	区分	利用料金 (1人当たり)
中学生以下	無料	中学生以下	無料
一般	100円	一般	200円

◇備考

1. 市内居住者には、市内にある事業所・学校などに在勤・在学している方を含みます。

2. 利用料金の免除(次の方は入館料金が無料となります。)

(1)身体障害者手帳、療育手帳または精神保健福祉手帳の交付を受けている方。

(2)上記の方のうち、1人で館内行動が困難な方の付き添いの方(1人につき1人)

3. 自販機・カフェコーナー、芝生広場、ウッドデッキは、無料開放しています。

### ◆主な改正点

◇利用料金の引き下げ

◇市外居住者への障害者減免適用(拡充)

◇障害者の介助者に対する減免制度適用(新設)

※今回の改正により、半日利用の料金体系は廃止となります

**問** 福祉センター「砂沼荘」

☎44-5577 FAX 44-5577

## 指定ごみ袋の引換は期限内に

指定ごみ袋引換券は、取扱店にて必ず引換期間内に交換してください。「引換券⑤⑥⑦」の引換期限は、3月31日(水)です。期限を過ぎると無効となりますのでご注意ください。

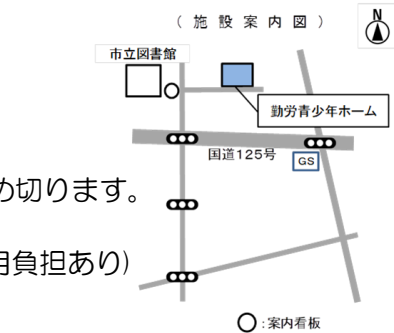
**問** 市生活環境課 ☎43-8289 FAX 44-7833



## 勤労青少年ホーム『令和3年度講座生』募集

講座名	開講日	時間	定員	内容
バドミントン※	5月11日(火)	第2・4火曜日 午後7時～9時	20人	基本からワンランク上の技術まで楽しく学べます。
エアロビクス※	5月12日(水)	第2・4水曜日 午後7時～9時	20人	有酸素運動の代表的な運動で美容と健康づくり。音楽に合わせて体を動かしましょう。
楽しくやさしいフラ※	5月13日(木)	第2・4木曜日 午後7時～9時	15人	はじめての方大歓迎、楽しく踊れるようになります。
ビーチボールバレー※	5月14日(金)	第2・4金曜日 午後7時～9時	15人	ビーチボールを使った全員参加のスポーツです。ルールを学び楽しく汗をかきましょう。
リラックスヨガ※	5月7日(金)	第1・3金曜日 午後7時～9時	15人	呼吸法や基本的な動きで健康促進・美容のためのリラックスエクササイズです。経験が無い方もお気軽にどうぞ。
みんなでフォークダンス※	6月4日(金)	第1・3金曜日 午前10時～正午	15人	懐かしいフォークダンスを、みんなで楽しく踊りましょう。
親子でヨガ	6月12日(土)	第2・4土曜日 午前10時～正午	10組	ヨガのポーズや呼吸法をゲームなどしながら楽しく学びましょう。
英会話	5月20日(木)	第1・3木曜日 午後7時～9時	15人	日常英会話を外国の先生から学べます。
大人女子力UPセラピー2021	6月5日(土)	第1・3土曜日 午後2時～4時	10人	色彩・占星術・断捨離のセラピーで、心身を癒してみませんか。
足うら健康法※	5月20日(木)	第1・3木曜日 午後2時～4時	10人(5組)	日々のストレス・肩こり・腰痛などを解消しませんか。※2人1組でお申し込みください
フラワーボトル	5月1日(土)	第1・3土曜日 午前10時～正午	10人	ピンの中に生花を入れアレンジします。生花の色や形が半永久的に保てます。

- ◆期間 5～10月(月2回) 講座により回数、期間が異なります。
- ◆場所 勤労青少年ホーム[砂沼新田15] 施設案内図参照
- ◆受講資格 原則として市内在住・在勤の方
- ◆申込期間 4月1日(木)～18日(日)
- ◆受付時間 午前9時～午後5時(休館日を除く) ※休館日は月曜日と祝日の翌日
- ◆申込方法 ◇来館または電話(仮予約)でお申し込みください。定員になり次第締め切ります。◇複数受講できます。詳細はお問い合わせください。
- ◆受講料 無料(施設運営費として1講座につき500円および別途教材費などの費用負担あり)
- ◆注意事項 ◇途中退会した場合は、返金できませんのでご了承ください。◇講座生が一定数以上集まらない場合、中止となることがあります。◇日程は都合により変更になることがあります。◇講座名の※印はしもつま元気ポイント対象事業です。



問 申 勤労青少年ホーム ☎43-7423 FAX45-0520

## 芸術文化鑑賞事業 下妻オリジナル動画無料配信

フルートアンサンブルL Y N Xによる下妻オリジナル動画を無料配信しています。パソコンや携帯電話などで美しい音色をじっくりとお楽しみください。

- ◆視聴方法 ◇携帯電話など 携帯電話などのバーコードリーダーでQRコードを読み取ってアクセスしてください。
- ◇パソコン 市ホームページ下部の芸術文化鑑賞事業からご覧ください。

◆配信期間 3月31日(水)まで

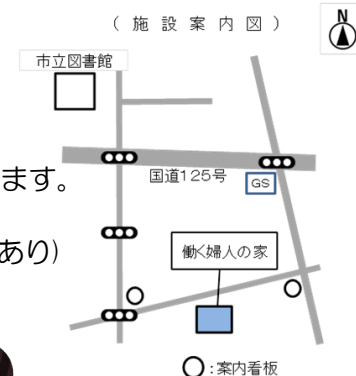


問 下妻市自治振興公社 ☎43-2118 FAX44-0807

## 働く婦人の家『令和3年度講座生』募集

講座名	開講日	時間	定員	内容
リアルクレイフラワー	5月19日(水)	第1・3水曜日 午前10時～正午	10人	樹脂粘土を使い、繊細で美しく本物の花と見間違えるほどの高精度の作品が作れます。
子育て支援フィットネス※	5月20日(木)	第1・3・5木曜日 午後0時30分～2時	15人	子育て中のお母さんのための骨盤の歪み・腰痛・肩こり解消に効果があります。(子連れ可・託児不可)
基礎からの日常英会話	5月20日(木)	第1・3木曜日 午後1時～2時30分	15人	あいさつや道案内など日常で役立つ会話を基礎から学び、国際的な視野を広げてみませんか。
筆ペン習字	5月20日(木)	第1・3木曜日 午後7時～9時	15人	きれいな字を書きたい方に人気です。無理なく大人の気品ある美しい文字が身に付きます。
太極拳※	5月21日(金)	第1・3金曜日 午後7時～9時	15人	深い呼吸とゆったりとした動きで、自然に心と体が癒され、美容にも効果があります。
中国医療保健体操※	5月22日(土)	第2・4土曜日 午後2時～4時	15人	呼吸に合わせて全身をくまなく動かすことで、生活習慣病を予防し、体の若さを保ちます。
笑いヨガ※	5月23日(日)	第2・4日曜日 午前10時～正午	15人	笑って酸素を取り入れ、健康と活力が実感できます。介護予防や運動機能向上に最適です。
いきいき元気体操※	5月25日(火)	第2・4火曜日 午前10時～11時30分	15人	肩こり・腰痛を予防し、疲労回復の効果有り。音楽に合わせた健康づくりをしましょう。
華道	5月26日(水)	第2・4水曜日 午前9時30分～11時	10人	四季の花木の自然に心を寄せ、安らぎを感じられる華道の基礎を気軽に楽しみませんか。
着物の着付け	5月26日(水)	第2・4水曜日 午後7時～9時	10人	立ち振る舞いやマナーを学び、自分だけでなく、周りの人にも着付けてあげられます。
はじめてのピラティス※	6月5日(土)	第1・3土曜日 午後2時～3時30分	10人	ゆったりした呼吸と体の動きを意識し、姿勢や柔軟性をよくして体幹を強化します。

- ◆期間 5～11月(月1～3回) 講座により回数、期間が異なります。
- ◆場所 働く婦人の家[今泉240] 施設案内図参照
- ◆受講資格 原則として市内在住・在勤の方
- ◆申込期間 4月1日(木)～18日(日)
- ◆受付時間 午前9時～午後5時(休館日を除く) ※休館日は月曜日と祝日の翌日
- ◆申込方法 ◇来館または電話(仮予約)でお申し込みください。定員になり次第締め切ります。◇複数受講できます。詳細はお問い合わせください。
- ◆受講料 無料(施設運営費として1講座につき500円および別途教材費などの費用負担あり)
- ◆注意事項 ◇途中退会した場合は、返金できませんのでご了承ください。◇講座生が一定数以上集まらない場合、中止となることがあります。◇日程は都合により変更になることがあります。◇講座名の※印はしもつま元気ポイント対象事業です。



問 申 働く婦人の家 ☎43-7929 FAX45-0521

## 廃車手続きはお済みですか～軽自動車税は4月1日現在の所有者に課税されます～

軽自動車税は、毎年4月1日現在、原動機付自転車、軽自動車、小型特殊自動車、二輪の小型自動車の所有者に課税されます。4月2日以降に廃車や名義変更をしても、その年度の軽自動車税は課税になります(月割課税はありません)。次のとおり、廃車手続きがされているか、もう一度確認しましょう。

- ◇車両を廃棄処分しただけでは登録は抹消されません。廃車手続きをしてください。
- ◇譲渡した場合も、名義変更の手続きが必要です。手続き漏れの場合、前所有者に課税されます。
- ◇買い替えの際、下取りに出す場合は、販売店などにご確認ください。
- ◇盗難にあった場合は、警察への盗難届のほか、廃車手続きが必要です。

- ◆廃車手続き先 ◇原動機付自転車(125cc以下のバイク)、小型特殊自動車(農耕作業車など) 市役所税務課 ☎43-2294 FAX44-9411
- ◇二輪126cc以上のバイク 茨城運輸支局(土浦自動車検査登録事務所) ☎050-5540-2018
- ◇軽自動車(三輪、四輪) 軽自動車検査協会茨城事務所土浦支所 ☎050-381-3106

問 市税務課 ☎43-2294 FAX44-9411