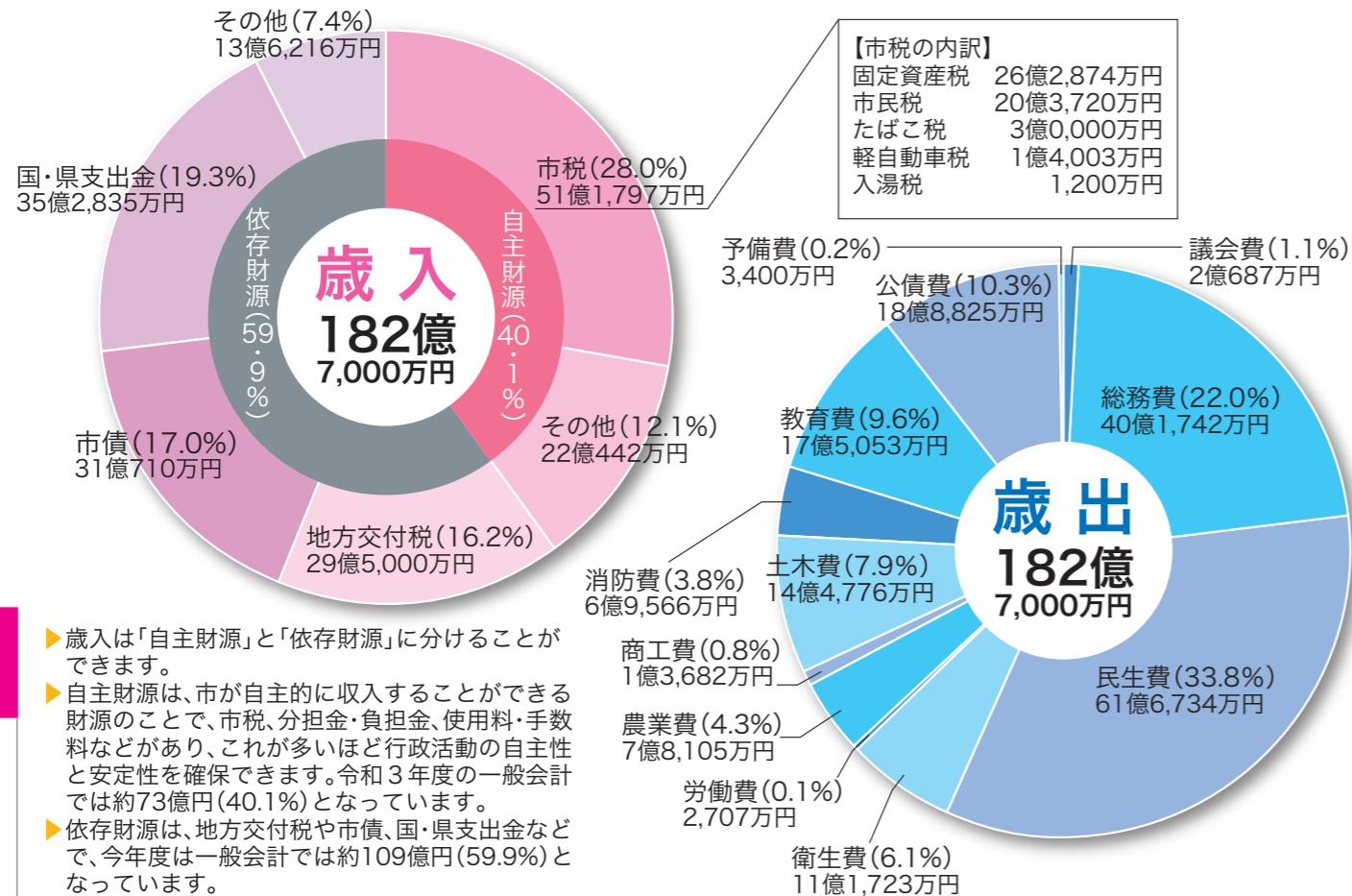


一般会計予算182億7,000万円の使いみち

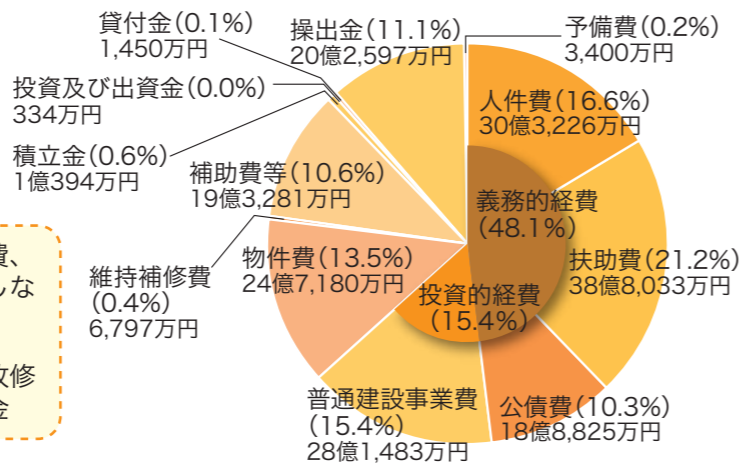


- 歳入は「自主財源」と「依存財源」に分けることができます。
- 自主財源は、市が自主的に収入することができる財源のことで、市税、分担金・負担金、使用料・手数料などがあり、これが多いほど行政活動の自主性と安定性を確保できます。令和3年度の一般会計では約73億円(40.1%)となっています。
- 依存財源は、地方交付税や市債、国・県支出金などで、今年度は一般会計では約109億円(59.9%)となっています。

歳出(性質別) 182億7,000万円

義務的経費…議員の報酬や職員の給与、扶助費、市債の返済など、毎年必ず支出しなければならないお金

投資的経費…道路、学校などの建設や大規模改修など都市基盤の整備にかかるお金



- 歳入**
 - 自主財源
 - 市税：市民の方から市に納めていただく税金
 - その他の自主財源：分担金、負担金、使用料、手数料、繰入金、財産収入、寄附金、繰越金、諸収入など
 - 依存財源
 - 地方交付税：国が集めた税金から全国の地方自治体が一定水準の行政サービスを提供できるように財政力の低い団体に交付されるお金
 - 国県支出金：特定の目的のため、国や県から交付されるお金
 - 市債：特定の目的のため、国や銀行から借り入れるお金
 - その他の依存財源：地方譲与税、地方消費税交付金、地方特別交付金、利子割・配当割交付金、交通安全対策特別交付金、株式等譲渡所得割交付金など
- 歳出(目的別)**
 - 総務費：議員の報酬や議会の運営など
 - 民生費：市政全般の管理など
 - 民生費：高齢者・障害児者・児童などの福祉、保育所など
 - 衛生費：健診や予防接種、ごみ処理など
 - 労働費：労働者のための施設の設置管理など
 - 農業費：農林業の振興、農道整備など
 - 商工費：商工業の振興や観光推進など
 - 土木費：道路・河川・住宅・公園などの公共施設の整備や維持管理など
 - 消防費：火災や地震、風水害対策や消防施設など
 - 教育費：学校や体育施設の建設管理、生涯学習、文化財保護など
 - 災害復旧費：災害により被災した道路や施設の復旧など
 - 公債費：市債の返済金
 - 予備費：緊急に支出を要する場合に備えるお金
- 歳出(性質別)**
 - 人件費：議員の報酬や職員の給与など
 - 扶助費：生活保護費、障害者支援費などの福祉や医療など
 - 公債費：事業を行うために国や金融機関から借り入れた市債(借入)の返済金
 - 普通建設事業費：道路や学校などの整備など
 - 物件費：光熱水費や消耗品費、通信運搬費、委託料など
 - 維持補修費：施設の維持管理など
 - 補助費等：一部事務組合に対する負担金や各種団体への補助金など
 - 積立金：各種基金(貯金)へ積み立てるお金
 - 投資及び出資金：水道事業会計への出資金など
 - 貸付金：市が一時的に貸し付けるお金
 - 繰出金：国民健康保険や介護保険などの特別会計の収入を補うためのお金
 - 予備費：緊急に支出を要する場合に備えるお金

特集1 令和3年度 下妻市の予算

第6次総合計画に定められた「人と自然を活かし、住みよさを創るまちしもつま〜住み続けたい、選ばれるまちを目指して〜」の将来像のもと、6つの『まちづくりの目標』の実現に向けて予算を組み立て、総合的、計画的な市政運営を進めていきます。



区分	今年度予算額	前年度予算額	増減率(%)	
一般会計(1)	182億7,000万円	167億1,000万円	9.3	
特別会計	国民健康保険	46億1,300万円	47億8,200万円	-3.5
	後期高齢者医療	5億1,100万円	4億6,800万円	9.2
	介護保険	37億9,800万円	36億8,700万円	3.0
	介護サービス事業	600万円	750万円	-20.0
	計(2)	89億2,800万円	89億4,450万円	-0.2
公営企業会計	水道事業	22億4,226万円	21億6,489万円	3.6
	下水道事業	15億848万円	14億4,746万円	4.2
	計(3)	37億5,074万円	36億1,235万円	3.8
合計(1)+(2)+(3)	309億4,874万円	292億6,685万円	5.7	

用語説明

歳入

- 自主財源
- 市税：市民の方から市に納めていただく税金
- その他の自主財源：分担金、負担金、使用料、手数料、繰入金、財産収入、寄附金、繰越金、諸収入など

依存財源

- 地方交付税：国が集めた税金から全国の地方自治体が一定水準の行政サービスを提供できるように財政力の低い団体に交付されるお金
- 国県支出金：特定の目的のため、国や県から交付されるお金
- 市債：特定の目的のため、国や銀行から借り入れるお金
- その他の依存財源：地方譲与税、地方消費税交付金、地方特別交付金、利子割・配当割交付金、交通安全対策特別交付金、株式等譲渡所得割交付金など

歳出(目的別)

- 総務費：議員の報酬や議会の運営など
- 民生費：市政全般の管理など
- 民生費：高齢者・障害児者・児童などの福祉、保育所など
- 衛生費：健診や予防接種、ごみ処理など
- 労働費：労働者のための施設の設置管理など
- 農業費：農林業の振興、農道整備など
- 商工費：商工業の振興や観光推進など