

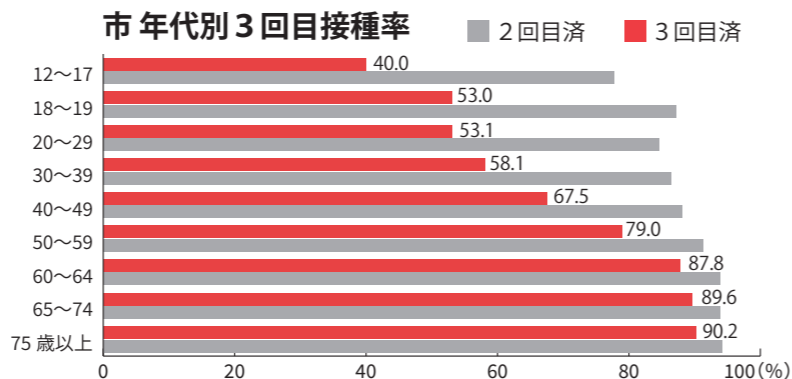


# 下妻市新型コロナワクチン接種について

## 新型コロナウイルス感染症が拡大しています！

全国的に若い世代を中心に感染者が急増している一方、若い世代の3回目接種率が3～5割台にとどまっていることが懸念されています。

下妻市の3回目接種率は、接種対象者の約7割に達していますが、20～40歳代は5～6割と同様の傾向にあります。  
(令和4年7月末現在)



若くても、感染してしまうと倦怠感など症状が長引くことがあります。3回目未接種の方、4回目接種の対象となっている方で早めの接種をご希望の方は『茨城県大規模接種会場』をご利用ください。毎日、時間も拡大して実施しています。

【古河会場】古河市生涯学習センター 【つくば会場】産業技術総合研究所 毎日、9時～20時枠で予約受付中  
市コールセンター ☎050-5445-3743 (毎日、午前8時～午後6時)

## 4回目接種も進んでいます。対象者も拡大されました

60歳以上の方、18～59歳で基礎疾患を有する方以外に、医療従事者、高齢者施設等の従事者が対象に加わりました。該当する方で、接種券が必要な方は保健センターへ来所またはホームページより電子申請をしてください。接種券を送付します。

## 新型コロナウイルスワクチン接種証明書の発行について

現在、海外渡航等のため必要な方に対して接種済証とは別に、接種証明書を発行しております。保健センター窓口では書面版(紙)のものを、スマートフォンでは電子版(アプリ内)の証明書を発行しているところですが、7月26日から、マイナンバーカードを利用して、接種証明書が受け取れる『コンビニ交付サービス』が開始されました。海外渡航等で必要な方はご活用ください。

※日本国内で接種事実を証明する場合は、接種済証・接種記録書が引き続きご利用いただけます。

### コンビニ交付に必要なもの及び注意点

#### 必要なもの

- ①マイナンバーカード(4桁の暗証番号入力必須です)
- ②発行料120円

#### 注意点

海外渡航用の発行を希望する場合は、令和4年7月21日以降に保健センター窓口か、スマートフォンの『新型コロナワクチン接種証明書アプリ』で海外用の接種証明書を取得している必要があります。

### 利用できる時間

午前6時30分～午後11時まで(年中無休、故障対応含むメンテナンス時間を除く)

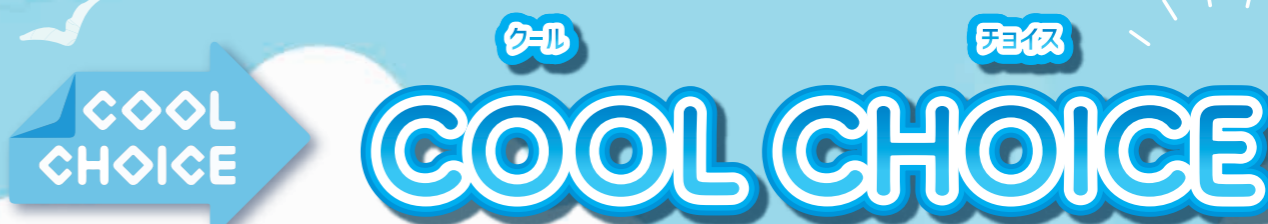
※証明書を発行できる対象のコンビニエンスストアや詳細については厚労省のHP等をご覧ください。



詳しくは厚労省「新型コロナウイルス感染症予防接種証明書(接種証明書)について」をご覧ください。

問 市ワクチン対策室 ☎0800-800-2526(午前8時30分～午後5時15分、平日)

## 地球温暖化防止のために今できる「賢い選択」



地球温暖化による気候変動は、私たちの生活や自然の生態系にさまざまな影響を与えています。身近な生活のなかで、未来のために、いま選択できるアクションを選ぶCOOL CHOICEを実践しましょう。

### COOL CHOICE とは？

節電を心がける、ごみを減らす、省エネ家電に買い替えるといった地球温暖化を防止するための環境に配慮した「賢い選択」をしていこうとする取り組みのことで。

COOL CHOICE に関する情報はこちら



### 私たちができる COOL CHOICE

一例をご紹介します。自分ができることを考えてみましょう。

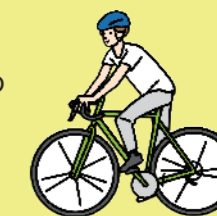
#### 地産地消

食材は届くまでの輸送距離が長いほどCO<sub>2</sub>(二酸化炭素)が多く排出されます。どこで生産され、どう届くかということも考え、食材を選びましょう。



#### スマートムーブ

自転車や公共交通機関を利用することにより、普段の移動をエコにしませんか？



#### エコカー・エコドライブ

電気自動車やプラグインハイブリッド車など、エコカーの選択肢が増えてきています。また、「ゆっくりと加速」「ゆとりをもった車間距離」など環境にやさしいエコドライブしてみませんか？



#### 宅配便の受け取りでもエコ

受け取り時間帯の指定や、コンビニ受け取り、宅配ボックスの利用などで再配達を削減し、荷物はなるべく1回で受け取りましょう。



### 地球温暖化対策に関する補助制度

市では、さまざまな補助を行っています。ぜひご検討ください。

補助事業名	補助内容
住宅用太陽光発電システム設置補助金	自ら居住する住宅等に太陽光発電システムを設置する方で、電気事業者と余剰電力の買取り契約を締結し、発電量の合計値が10kW未満、および補助金交付決定通知日まで工事未着手のもの 1kWあたり3万円(上限9万円)
環境配慮型新エネルギー導入事業補助金	自ら居住する住宅に定置用蓄電システムを導入する方で、補助金交付決定通知日まで工事未着手のもの 1件あたり5万円
ネット・ゼロ・エネルギー・ハウス導入支援補助金	自ら居住する新築又は新築建売を、市内に本社又は本店を有するZEHビルダー/プランナーから購入する方で、年度内に住宅の引渡しを受けるもの1件あたり20万円

問 生活環境課 ☎43-8234 FAX 44-7833