

凡例 問 = 問い合わせ先 申 = 申込先 ☎ = 電話番号 FAX = ファックス番号 ✉ = メールアドレス HP = ホームページ

## 市税等の納付は、口座振替(自動払込)が便利です

口座振替を利用すると、預貯金口座から自動的に納付ができ、大変便利です。口座のある金融機関窓口に通帳と通帳届出印、最新の納税通知書を持参の上、お申込みください。

お申し込みは納税義務者ごと(納税通知書に記載されている方ごと)になります。

◆口座振替日 各納期限日  
※年税額を一括振替(全期前納)される場合は、第1期の納期限日となります

◆取扱金融機関  
常陽銀行、筑波銀行、茨城県信用組合、結城信用金庫、常総ひかり農業協同組合、中央労働金庫、東日本銀行、ゆうちょ銀行

※指定の口座振替依頼書にてお申込みください  
※市内の金融機関に依頼書を備え付けてあります  
※取扱金融機関の市外支店口座からの口座振替を希望する場合も、市内支店でお申し込みが可能です  
※市・県民税特別徴収、法人市民税は口座振替できません

問 申 収納課 ☎43-8194 FAX 44-9411

## 引越しによる水道の使用開始、中止のご連絡はお早めに

引越しの予定がある場合は、入居・退去日の5日前までにご連絡をお願いします。

◆受付時間 ◇月曜日～金曜日  
午前8時30分～午後5時15分  
◇第1・3・5週の土曜日  
午前9時～正午  
※第2・4土曜日、日曜日、祝日、年末年始は受け付け不可

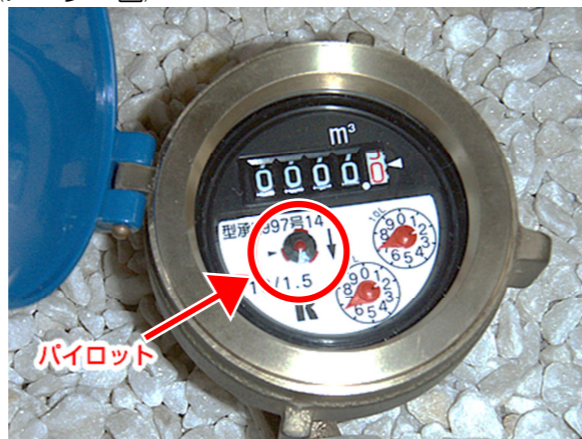
問 第一環境株式会社下妻事務所  
(上下水道料金徴収業務委託業者)  
☎45-1211 FAX 30-4050

## 水道水の漏水点検をお願いします

ご自宅の水道管などから漏れた水をできるだけ早期に発見するために、ご家庭で定期的に点検をお願いします。

- 【漏水は次の手順により発見できます】
1. 家にある全ての蛇口を閉める。  
(トイレの水が流れていないことも確認)
  2. 水道のメーターボックスのふたを開け、メーターのパイロット(下図参照)をしばらく見る。
  3. パイロットが回転しているときは、水道のメーターから蛇口までの間のどこかで漏水している可能性があります。
  4. 漏水しているときは、メーターボックス内にある止水栓を閉めてから、速やかに市の水道指定工事業者に連絡し、修繕をしてください。

(メーター図)



※長期間不在となる場合は、トイレの洗浄用レバーが上がったままになり、水が流れ続けている状態になっていないのかも確認してください  
(水が流れ続けている状態になっていると高額な料金となる場合があります)  
※漏水修繕などの緊急工事であっても、必ず市の指定を受けた業者による工事をお願いします  
※水道料金が減免になる場合があります。詳しくは、お問合せください

問 上下水道課 ☎44-5311 FAX 44-5312

## 【3月13日(水)から】「セット健診」「胃がん検診」の予約受付開始

「セット健診」は、「健康診査」と「胃がん検診」が同時に受けられます。両方ご希望の方は、ぜひ「セット健診」を予約ください。  
※胃がん検診を希望しない方のための健康診査(集団健診)は、5月21日(火)から始まります  
予約方法は、3月10日号と一緒に配布される「下妻市保健センター予定表」をご覧ください

- ◆予約方法
1. 健診の内容を確認する。(下表、「セット健診」「胃がん検診のみ」「健康診査のみ」の中からお選びください)
  2. 希望の日程・受付時間を決める。
  3. コールセンターに電話、またはLINE・インターネットにて予約する。
- ◆LINE・インターネットでの予約受付期間 3月13日(水)午前9時～18日(月)午後5時  
◆電話での予約受付期間 3月14日(木)～15日(金)各日午前9時～午後5時

◆LINEで予約する場合	[二次元コード]	◆インターネットで予約する場合	[二次元コード]
※事前に、下妻市公式LINEの友だち登録が必要です ※通信料は、予約者本人の負担となります		[健康診断・検診予約サイト] https://kenko-link.org/ ※予約サイトにアクセスし、事前に利用登録を済ませてから申込みください ※通信料は、予約者本人の負担となります	
◆電話で予約する場合 ◇コールセンター ☎0570-077-150 ※ナビダイヤルのため、通話料がかかります。通話料は、予約者本人の負担となります ※時間帯によっては、つながりにくいことがあります			
予約受付期間以降については、健康づくり課(市役所 1階)にお問い合わせください。			

【セット健診(健康診査+胃がん検診(バリウム検査))希望の方 会場：下妻保健センター】

日程	受付時間	内容	対象者 (令和7年3月31日時点の年齢)	自己負担額
4月18日(木) 19日(金) 21日(日) 22日(月)	午前8時 午前8時30分	◇セット健診 (健康診査+胃がん検診)	・30～39歳の方(保険証不問) ・40～74歳の方(市国保加入者)	2,500円
	午前9時 午前9時30分	◇胃がん検診のみ (バリウム検査)	30歳以上の方(保険証不問)	1,000円
	午前10時 午前10時30分 午前11時	◇健康診査のみ	・30～39歳の方(保険証不問) ・40～74歳の方(市国保加入者)	1,500円

※75歳以上の方も申し込むことができますが、自己負担額が異なります  
詳しくは、健康づくり課(市役所 1階)までお問合せください

◎ご希望であれば、以下の検診も一緒に受診できます

検診項目	対象者(令和7年3月31日時点の年齢)	自己負担額
肺がん・結核検診	妊娠中および妊娠の可能性のある方以外	39歳以下 700円 40～64歳 300円 65歳以上 無料
前立腺がん検診	40歳以上男性	500円
肝炎ウイルス検査	40歳以上の未実施者	500円
大腸がん検診	30歳以上	500円
胃がんリスク検査 (ピロリ菌検査)	当日に胃バリウム検査受診かつ40～70歳の5歳刻みの年齢 <以下の条件に当てはまる方は受けられません> 胃の治療をしている方、胃の切除をした方、ピロリ菌の除菌をした方、腎不全の方、過去に市の胃がんリスク検査を受けた方	1,500円

<大腸がん検診のみをご希望の方へ>  
健診の際の予約は不要です。記載されている健診日の健診受付時間内に持参ください。  
ご希望の方には、検査容器を郵送しますので、健康づくり課までご連絡ください。

問 健康づくり課 ☎43-1990 FAX 44-9744



## 県の埋立て条例一部改正

県土砂等による土地の埋立て等の規制に関する条例が一部改正され令和5年6月1日より施行されました。

- ◆主な改正内容
    - ◇市条例で許可を受ける必要がない埋立て等であっても一部の例外を除き、「県への届出」が必要になります。
    - ◇県条例の許可または届出、もしくは市条例の許可を受けた埋立て等を行う場合についても、書面（「土砂等受入概要書」、「土砂等適合証明書」）の交付・携帯義務が課せられます。
- ※詳細は、以下あてお問い合わせください  
県HPトップページから「県土砂等による土地の埋立て等の規制に関する条例」で検索できます

**問** 県廃棄物規制課不法投棄対策室  
☎029-301-3033 FAX 029-301-3021

## 土砂の埋立て・盛土は許可が必要です

土砂を用いて“埋立て・盛土・たい積”を行う場合は、「市土砂等による土地の埋立て等の規制に関する条例」の規定による許可が必要です。

- ◆許可が必要な埋立て等の面積  
5,000㎡未満の事業全て  
※5,000㎡以上の事業は県へ申請
  - ◆搬入する土砂など
    - ◇茨城県内から発生した土砂等で一時保管場所（資材置場・ストックヤード）を経由しないもの
    - ◇「土壌の汚染に係る環境基準(29項目)」および水素イオン濃度の規制基準をクリアしたもの
    - ◇「改良土」の禁止
  - ◆許可基準
    - ◇申請者の欠格事項に関する基準
    - ◇過積載車両、不正改造車両の禁止など
  - ◆罰則を強化
- ※本内容は、市公式ホームページでもご覧になれます  
トップページ「くらし・手続き」から「環境」と進んでください
- ◆「土砂等埋立て審査会」
    - ◇申請書提出期限 毎月15日、午後5時15分まで  
※15日が閉庁日の場合は、14日以前の閉庁日
    - ◇審査会開催日 申請月の翌月15日以降

**問** 環境課 ☎43-8289 FAX 44-7833

## 「硬式テニス教室」受講生募集

みんなで楽しく汗をかきませんか。お気軽にご参加ください。多くの方の参加をお待ちしています。

- ◆開催場所 砂沼広域公園テニスコート
  - ◆開催期日 毎週日曜日  
(令和6年4月～令和7年3月)  
※砂沼広域公園が指定する大会や催事などの開催日を除く
  - ◆コース
    - ◇初心者コース(親子も可) 午前9時～10時
    - ◇中級コース(試合のできる方) 午前10時15分～11時15分
  - ◆月会費
    - ◇小中学生 2,000円
    - ◇高校生以上 4,000円
  - ◆募集人数 各コース定員8人  
※定員を超えた場合は抽選
  - ◆講師 公認指導員
  - ◆その他
    - ◇月会費は、毎月初回の教室日に納入してください。
    - ◇雨天時および猛暑日等は、開催中止します。  
(中止の場合は、1回あたり小中学生250円、高校生以上500円を返金します)。
    - ◇欠員がでた場合は、途中入会も可能です。
    - ◇応募人数が最少定員(4人)に満たないときは、該当コースを取りやめる場合があります。
    - ◇ボールは用意しますが、ラケットは各自ご用意ください。
- ※数に限りがありますが、砂沼広域公園のレンタルラケット(200円/回)も利用できます
- ◆申込期限 3月20日(水・祝日)

**問 申** 砂沼広域公園管理事務所 ☎43-6661

## 渡良瀬遊水地のヨシ焼きを実施します

遊水地の害虫駆除、野火による類焼防止、湿地環境の保全などを目的にヨシ焼きが実施されます。風向きや上昇気流により灰や煙が広範囲に飛散し、近隣市町の皆さまにご迷惑をおかけする場合があります。ご理解ご協力をお願いします。  
※見学はご遠慮ください

- ◆日時 3月2日(土)午前8時30分～  
※悪天候の場合は、第1予備日3日(日)、第2予備日9日(土)、第3予備日10日(日)に延期となります(時間帯は同じです)

**問** 渡良瀬遊水地アクリメーション振興財団  
☎0282-62-1161 FAX 0282-62-1165  
自動音声案内 ☎0282-62-0915  
**HP** <http://watarase.or.jp>

## 『下妻市ハイキングの会』会員募集

新緑の山、夏山、紅葉の山など一人ではなかなか行けない山に行ってみませんか。ハイキングの会が会員の体力に合ったコースを選択しサポートします。  
今年の予定は、次のとおりです。

◆年間予定

回	期日	場所
1	3月31日(日)	石割山(山梨県)・日帰り
2	5月19日(日)	西沢溪谷(山梨県)・日帰り
3	7月7日(日)	磐梯山(福島県)・日帰り
4	9月29日(日)	三峰山、如法ヶ岳(埼玉県)・日帰り
5	10月27日(日)	地藏岳(群馬県)・日帰り
6	11月24日(日)	行道山(栃木県)・日帰り

- ※第1回～5回が午前5時、第6回が午前6時出発
- ◆年会費 2,000円  
※活動に参加する場合は、別途バス代などの負担有り
- ◆入会金 2,000円(初年度のみ)
- ◆申込方法  
生涯学習課(市役所 2階)にある申込用紙に必要事項を記入の上、年会費・入会金を添えてお申込みください。(随時募集)
- ◆申込場所 生涯学習課(市役所 2階)
- ※受付時間 午前8時30分～午後5時
- ※土・日・祝日を除く
- ◎会員には実施ごとに通知します

**問** 下妻市ハイキングの会  
☎44-3276(午後5時以降)  
携帯 090-2751-1511(粉川)  
FAX 43-3519(生涯学習課)

## 消防フェアが開催されます

茨城西南地方広域市町村圏事務組合主催による消防フェアが開催されます。このイベントでは消防車両の展示・写真撮影のほか、消火器体験や煙体験などの体験イベントも行われます。  
この機会にぜひご来場ください。

- ◆開催日時 3月23日(土)  
午前9時～正午(雨天中止)
- ◆場所 とねミドリ館 第2駐車場  
[古河市前林1953-1]
- ◆イベント内容
  - ・消防車両の展示、写真撮影・はしご車搭乗体験
  - ・消火器体験(水消火器)・煙体験
  - ・救命(AED等)体験

**問** 茨城西南広域消防本部企画課  
☎0280-47-0126(直通)  
✉ [kikakuka@ibarakiseinan.or.jp](mailto:kikakuka@ibarakiseinan.or.jp)

## 【令和6年度会員募集】 下妻市グラウンドゴルフ協会

- ◆入会資格 市内在住・在勤で60歳以上の方
  - ◆年会費 2,000円
  - ◆活動内容
    - ◇定期練習 毎週水曜日午後1時～3時  
※雨天の場合は翌日  
※6～9月は午前9時～11時
    - ◇競技会  
月例会(6、9、12、2月の年4回)  
市長杯・市民グラウンドゴルフ大会(10月)
  - ◆その他 クラブ・ボールは、当協会でご用意します
  - ◆申込方法 所定の入会申込書に必要事項を記入し、年会費を添えてお申込みください
  - ◆申込締切 3月21日(木)午後5時  
※締切後も随時受け付けます
  - ◆申込先 生涯学習課(市役所 2階)  
[本城町3-13]
- ※受付時間 午前8時30分～午後5時  
※土・日・祝日を除く

**問** 下妻市グラウンドゴルフ協会  
☎43-4045(大山)  
FAX 43-3519(生涯学習課)

## 『第28回鬼怒川流域交流Eボート大会 ～茨城県大会～』参加チーム募集

- ◆日時 5月19日(日)受付午前8時～  
※小雨決行
- ◆場所 鬼怒川河川敷[大形橋上流左岸]
- ◆競技方法  
10人による手漕ぎ方式で、予選・決勝100mのUターン方式(200m)で競う。  
タイムトライアル方式。一般の部はハンデ戦とする。
- ◆チーム編成  
1チーム10人以上12人以下の登録  
※小学4年生以上。男女、小学生混合可
- ◆参加費 10,000円  
※漕手全員(8人)が小中学生のみのチームは無料
- ◆募集チーム数  
一般の部、小学生の部合計で40チーム※先着順
- ◆注意事項 詳細は実施要項をご確認ください
- ◆申込期限 4月5日(金)

**問 申** 商工観光課  
☎44-0732 FAX 44-6004

※実施要項、参加申込書は、商工観光課(市役所 2階)または市ホームページからダウンロードできます

発行◆下妻市役所 [〒304-8501 下妻市本城町三丁目 13 番地] 編集◆秘書課  
市役所へのお問い合わせは ☎0296-43-2111(代) FAX 0296-43-4214(代)  
HP https://www.city.shimotsuma.lg.jp/

## ふるさと博物館 開館カレンダー/3月

日	月	火	水	木	金	土
					1	2
3	4 休館	5	6	7	8	9
10	11 休館	12	13	14	15	16
17	18 休館	19	20	21 休館	22	23
24	25 休館	26	27	28	29	30
31						

◆「ひなに魅せられて～ひな人形の世界～」展  
3月3日まで開催

問 ふるさと博物館 ☎44-7111 FAX 44-7115

## 不動産鑑定士による不動産無料相談会開催

不動産の価格などのご相談に、不動産鑑定士が無料でお応えします。

### ◆日時および場所

#### 【日立会場】

◇日時 4月8日(月)午前10時～11時50分  
◇場所 日立シビックセンター 5階 501号室  
[日立市幸町1-21-1]

#### 【水戸会場】

◇日時 4月9日(火)午前10時～11時50分  
◇場所 茨城県開発公社 1階 中会議室  
[水戸市笠原町978-25]

#### 【土浦会場】

◇日時 4月10日(水)午前10時～11時50分  
◇場所 県南生涯学習センター 5階 小講座室1  
[土浦市大和町9-1]

### ◆申込方法

茨城県不動産鑑定士協会までご連絡の上、お申込みください。予約受付は、3月29日(金)午後5時までとなります。お一人様(お一人様)30分程度の完全予約制となります。

問 茨城県不動産鑑定士協会  
☎029-246-1222  
FAX 029-246-1221

## 市立図書館 開館カレンダー/3月

日	月	火	水	木	金	土
					1	2
3	4 休館	5	6	7	8	9
10	11 休館	12	13	14	15	16
17	18 休館	19	20	21	22	23
24	25 休館	26	27 休館	28	29	30
31						

※3月20日(水)は、祝日のため午後5時で閉館  
※3月27日(水)は、館内整理日のため休館  
★休館日でも返却のみ正面玄関脇返却ポストを利用して返却ができます。  
★図書館公式X(旧 twitter)をご活用ください。  
(@shimotsuma\_lib)

### ◆3月の映画会

無料でどなたでも参加できます

#### ◆子ども映画会

上映作品『カンフー・パンダ2』(2011年/90分)  
開催日 3月10日(日)午後2時～

#### ◆図書館映画会

上映作品『マンマ・ミーア!』(2009年/109分)  
開催日 3月17日(日)午後2時～

#### ◆春休み特別上映会

上映作品『エルモと毛布の大冒険』(1999年/77分)  
開催日 3月24日(日)午後2時～

#### ◆開催場所 図書館 2階 映像ホール

### ◆3月のおはなし会

参加は自由ですので、お気軽にお越しください。

#### ◆おはなしの花たば

日時 3月2、9、16、23、30日(土)  
午前10時30分～(毎週土曜日)

#### ◆にちようびのおはなし会

日時 3月24日(日)  
午前10時30分～(第4日曜日)

#### ◆場所 市立図書館 児童室(おはなしコーナー)

問 市立図書館 ☎43-8811 FAX 43-8855

## 3月および4月のマイナンバーカード(個人番号カード)の窓口交付日

マイナンバーカード(個人番号カード)を申請された方には、概ね1カ月程度で『個人番号カード交付・電子証明書発行通知書兼照会書(はがき)』(以下、交付通知書)を封書(ピンク)にて送付しています。

マイナンバーカードの受け取りは、木曜の時間外交付および休日交付のみ予約が必要となります。インターネットまたは市民課ダイヤル(43-8196)にて予約を取り、受け取りをお願いします。

なお、病気、身体の障害などにより、来庁が困難な場合はご相談ください。

### 3月のマイナンバーカード交付日カレンダー

日	月	火	水	木	金	土
					1	2
					●	×
3	4	5	6	7	8	9
×	●	●	●	▲	●	★
10	11	12	13	14	15	16
×	●	●	●	▲	●	×
17	18	19	20	21	22	23
×	●	●	×	▲	●	×
24	25	26	27	28	29	30
★	●	●	●	▲	●	×
31						
×						

### 4月のマイナンバーカード交付日カレンダー

日	月	火	水	木	金	土
	1	2	3	4	5	6
	●	●	●	▲	●	×
7	8	9	10	11	12	13
×	●	●	●	▲	●	★
14	15	16	17	18	19	20
×	●	●	●	▲	●	×
21	22	23	24	25	26	27
×	●	●	●	▲	●	×
28	29	30				
★	×	●				

#### 【交付時間】

●=平日日中のみ 午前8時30分～午後5時15分

▲=平日時間外交付日 上記に加え、

午後5時20分～7時

★=休日交付日・申請補助サービスおよび電子証明書更新 午前9時～正午

※カード申請補助サービスおよび電子証明書更新は 午前9時～正午まで実施します

×=カード交付・申請補助サービスおよび電子証明書更新は行いません

問 申 市民課 ☎43-8196 FAX 43-2933

## 「みんなの研ぎやさん、巡回活動 いつもお使いの包丁は切れますか？」

◆日時 3月8日(金) 午前9時30分～11時

◆会場 千代川公民館

※当面の間、包丁以外はお断りさせていただきますのでご注意ください

※悪天候により中止になる可能性があります

◆みんなの研ぎやさん会員募集中

ボランティア活動に興味のある方は、活動日にお気軽にお越しください。

問 下妻市ボランティアセンター  
(下妻市社会福祉協議会)  
☎44-0142 FAX 44-0559

## 【参加者募集】4月からはじまります 親子あそび教室「くれよん」 ～ひとりひとりのカラーを大切に～

お友達と手遊びや手作りおもちゃなどの遊びを通して、就園前にできたらいいなを一つずつ増やす、親子あそび教室「くれよん」を開催します。ワクワク・ドキドキする楽しい時間を親子で一緒に過ごしてみませんか？お子さんの心配事は専門の相談員がお聞きします。ご参加お待ちしております。

### 【申込制】

◆対象 1歳から就園前のお子さんと保護者

◆場所 ふるさと交流館「リフレこかい」  
[大園木251-1]

◆開催日 毎週火曜日

◆時間 午前10時～正午

◆定員 10組(申込者多数の場合は抽選になります)

◆締切 3月15日(金)

◆料金 無料

◆申込方法 電話または右記QRコードより申込みをお願いします



問 下妻市社会福祉協議会 ☎44-0142

## 未就学児の保護者様へ ふるさと交流館リフレこかいで遊ぼう！

多目的ホール無料開放 Day を設けました。室内遊具をご用意し、お待ちしておりますので、ぜひこの機会にご利用ください。

◆開催日 3月7日(木)、14日(木)、28日(木)

◆開催時間 午前9時～正午

◆利用規則 原則保護者1人につきお子さまは2人まで

※ご来場の際は、必ず保護者の方の同伴をお願いします

詳細は、お問い合わせください

問 ふるさと交流館リフレこかい(休館日：水曜日)  
☎30-0070 FAX 48-6311