

## 対象物件の概要

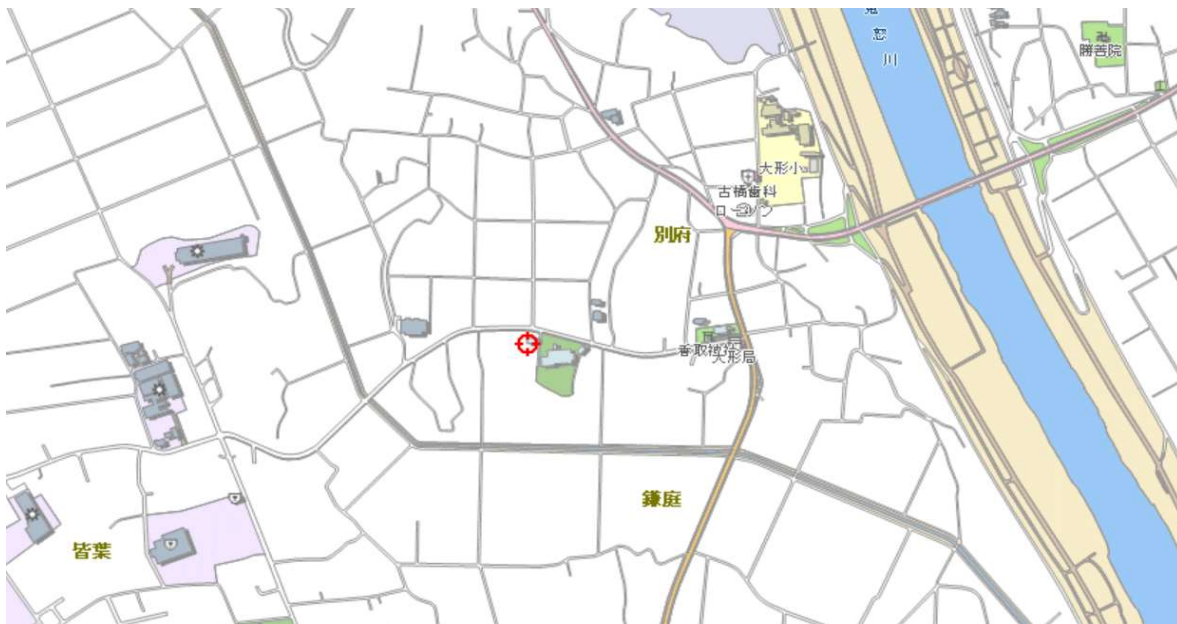
物件名称	旧福祉ふれあいハウス		物件番号	1
1 敷地に関する情報				
住 所	下妻市別府1265番地1			
敷地面積	1,813㎡			
接道状況	北側に市道124号線あり			
法令等に基づく制限	都市計画区域	非線引都市計画区域内	用途地域	用途地域指定なし
	建ぺい率	60%	容積率	200%
	その他制限			
交通機関	車利用	圏央道常総ICから20分程度		
	公共交通機関利用	-		
2 施設に関する情報				
建築年度	平成8年度		耐震性	新耐震
延床面積			駐車場	
階 数	1階		構 造	
主な諸室	事務室、研修室、ホール、トイレ、倉庫			
その他				
3 その他の情報				
供給施設の状況	種類	状況	種類	状況
	電気		ガス	LPG
	給水	直圧	排水	合併浄化槽
	電話	-	インターネット	-
施設の特徴	・福祉事業に使用していた施設で令和2年度に閉館。			
市として提案を求めたい内容等	<ul style="list-style-type: none"> <li>・自由な発想による経済合理性にもとづく事業の展開。</li> <li>・地域の活性化、暮らしの質の向上等に資する事業。(例:地場産品を活用したカフェ)</li> <li>・地域資源との連携(例:筑波サーキット利用者の宿泊)</li> </ul>			
提案に対する条件	<ul style="list-style-type: none"> <li>・土地賃借料 453,250円/年</li> <li>・建物 202,125円/年</li> <li>・建物の維持管理に要する費用はすべて提案者負担とする。</li> </ul>			

## 対象施設の場所

広域地図 常総ICから約12km、車で約20分程度。田園地域に立地しています。



周辺地図 北側市道に面し、住宅地からは離れた場所に立地しています。



## 対象施設の写真



①対象物件を南東側から撮影



②物件の西側に農地として使用したスペース有



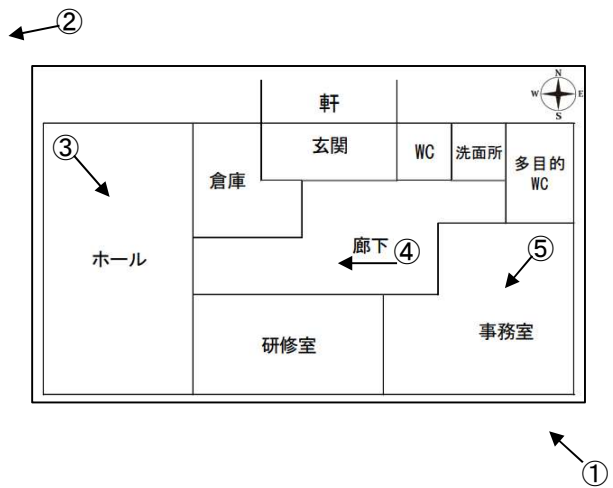
③ホール、窓の外には農村風景が広がる



④廊下、天窗あり



⑤事務室、簡易キッチンあり



## 対象物件の概要

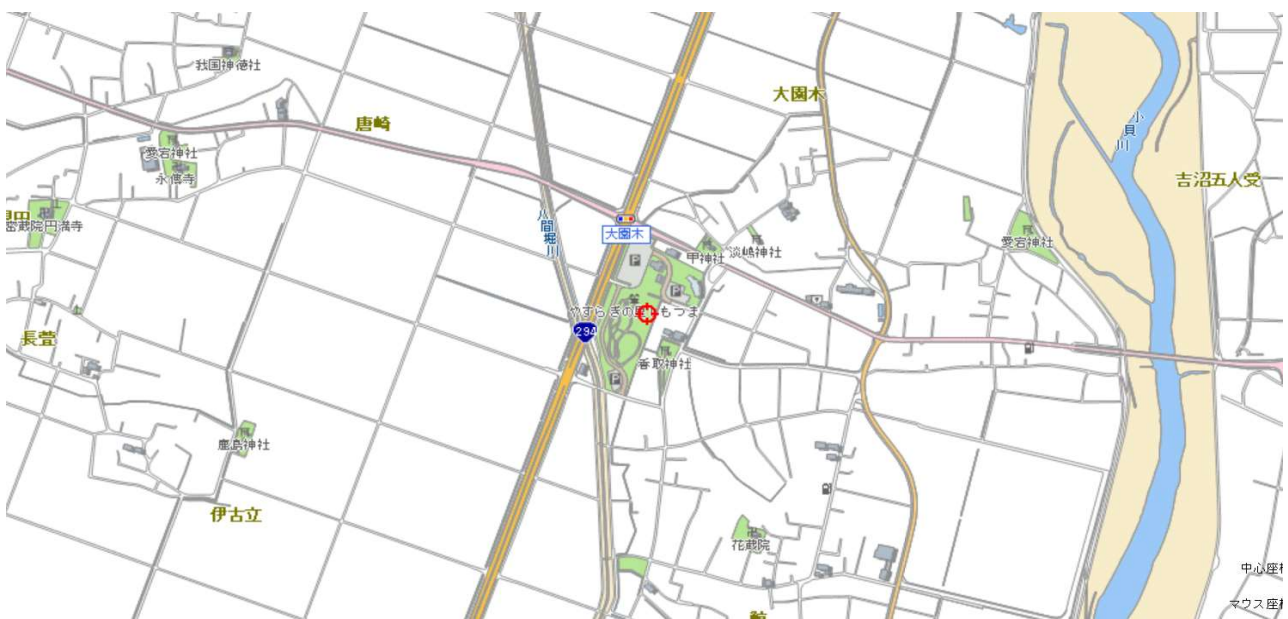
物件名称	やすらぎの里しもつま B区画		物件番号	2
1 敷地に関する情報				
住 所	下妻市大園木2769番地~2713番地			
敷地面積	976.19㎡			
接道状況	北側にアクセス道あり			
法令等に基づく制限	都市計画区域	都市計画区域内	用途地域	用途地域指定なし
	建ぺい率	60%	容積率	200%
	その他制限			
交通機関	車利用	圏央道常総ICから15分程度		
	公共交通機関利用	-		
2 施設に関する情報				
建築年度			耐震性	
延床面積			駐車場	
階 数			構 造	
主な諸室				
その他				
3 その他の情報				
供給施設の状況	種類	状況	種類	状況
	電気		ガス	
	給水		排水	
	電話		インターネット	
施設の特徴	<p>「やすらぎの里しもつま」は、下妻市の南の玄関口として、また、地域活性化を目的として造られた近隣公園です。様々な施設があり、多くの方に利用していただける公園になっています。</p> <p>【やすらぎの里しもつまHP】  <a href="https://www.city.shimotsuma.lg.jp/kurashi-tetsuzuki/park/page000191.html">https://www.city.shimotsuma.lg.jp/kurashi-tetsuzuki/park/page000191.html</a></p>			
市として提案を求めたい内容等	<ul style="list-style-type: none"> <li>・自由な発想による収益性のある飲食・物販事業の展開。</li> <li>・地域の活性化、暮らしの質の向上等に資する事業。</li> <li>・公園利用者の利便性向上に資する事業。</li> </ul>			
提案に対する条件	<ul style="list-style-type: none"> <li>・募集に関する情報  <a href="https://www.city.shimotsuma.lg.jp/kurashi-tetsuzuki/park/page000192.html">https://www.city.shimotsuma.lg.jp/kurashi-tetsuzuki/park/page000192.html</a></li> </ul>			

## 対象施設の場所

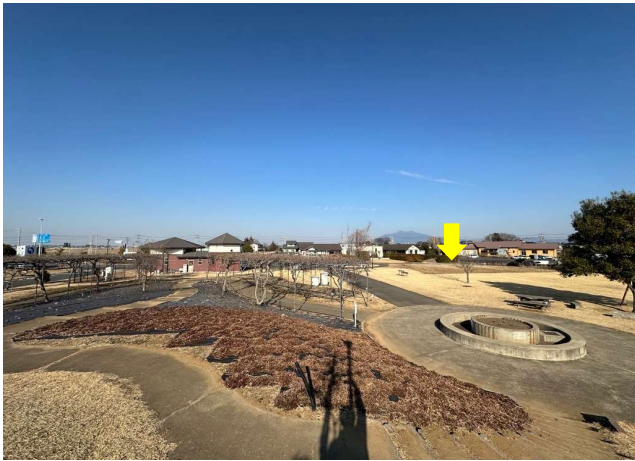
広域地図 常総ICから約9km、車で約15分程度。田園地域に立地しています。



周辺地図 国道294号に面し、住宅地からは離れた場所に立地しています。



## 対象施設の写真



①公園の中に対象物物件(更地)があります。



②南西側が公園に面しています。



③公園売店区画イメージパース

## 対象物件の概要

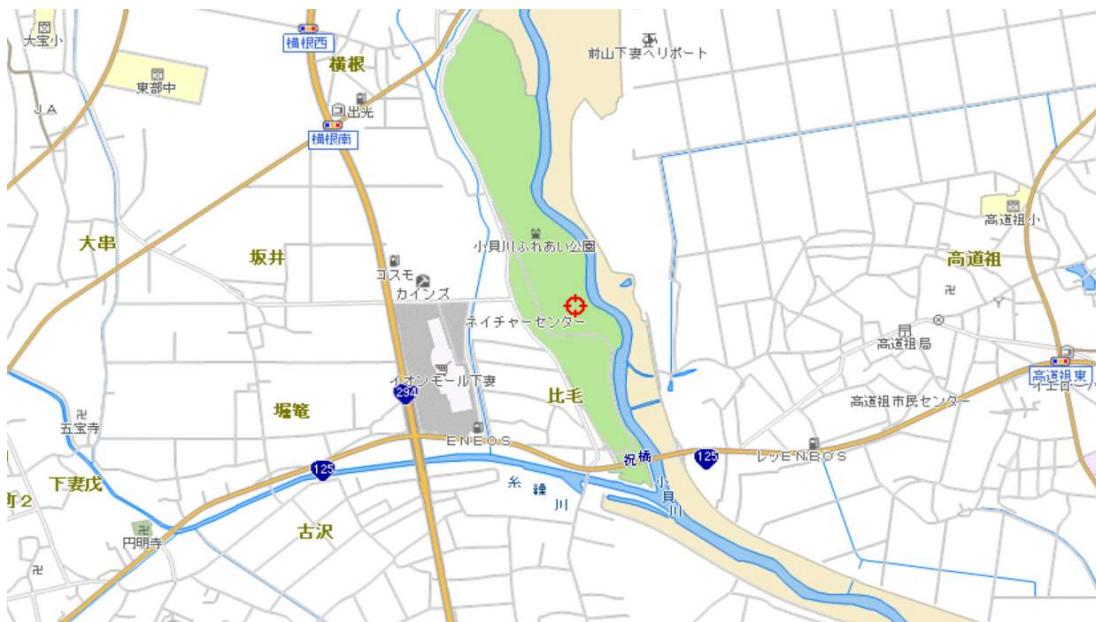
物件名称	小貝川ふれあい公園ネイチャーセンター売店		物件番号	3
<b>1 敷地に関する情報</b>				
住 所	下妻市堀籠1650-1			
敷地面積				
接道状況	西側にアクセス道あり			
法令等に基づく制限	都市計画区域	都市計画区域内	用途地域	用途地域指定なし
	建ぺい率	60%	容積率	200%
	その他制限			
交通機関	車利用	圏央道常総ICから25分程度		
	公共交通機関利用	関東鉄道下妻駅→下妻市コミュニティバス「小貝川ふれあい公園バス停」		
<b>2 施設に関する情報</b>				
建築年度	1994年(平成6年)		耐震性	新耐震
延床面積	730㎡(ネイチャーセンター) うち売店厨房面積63㎡		駐 車 場	ネイチャーセンター 北側約100台
階 数	地上2階		構 造	
主な諸室	1F【事務室、常設展示(水族館、オオムラサキの標本等)、特別展示(昆虫標本、写真展、山野草、絵画等)】2F 展望台			
その他				
<b>3 その他の情報</b>				
供給施設の状況	種類	状況	種類	状況
	電気	低圧受電	ガス	LPG
	給水	直圧	排水	合併浄化槽
	電話	0296-45-0200	インターネット	
施設の特徴	<p>ネイチャーセンターは小貝川ふれあい公園の中流コアゾーンに位置する施設で、館内には、ギャラリーなどの展示鑑賞スペースの他、休憩所、トイレなどが完備されています。(入館は無料)パークゴルフ、バーベキュー場の受付、レンタサイクルの貸出もおこなっております。</p> <p>ネイチャーセンターは、国蝶オオムラサキをかたどったユニークな建物。遠くからみると大きな蝶に見えます。</p> <p>・年間利用者数:約51万人(令和4年度実績)【有料公園施設(パークゴルフ、バーベキュー、レンタサイクル)及びネイチャーセンター見学者や花畑来園者などの一般利用】</p> <p>・公園利用者の利便性向上及び公園の空きスペースを活用した魅力向上を図るため、移動販売車(キッチンカー)誘致の社会実験を実施中(令和4年7月から)</p> <p>※令和5年度実績(R6.1まで) 出店数:8者、実日数:120日</p> <p>主な販売品目:ペットボトル飲料、焼き菓子、クレープ</p>			
市として提案を求めたい内容等	<ul style="list-style-type: none"> <li>・自由な発想による収益性のある飲食・物販事業の展開。</li> <li>・地域の活性化、暮らしの質の向上等に資する事業。</li> <li>・公園利用者の利便性向上に資する事業。</li> </ul>			
提案に対する条件	<p>・厨房施設使用料 63㎡×9,480円/㎡・年=597,240円</p> <p>【参考】ネイチャーセンター売店施設 使用料実績(平成30年度)</p> <p>※令和元年5月まで営業していた飲食店</p> <ul style="list-style-type: none"> <li>・電気料(厨房施設及び冷蔵庫) 378,524円(実費)</li> <li>・水道料(厨房施設) 37,870円(実費)</li> </ul>			

## 対象施設の場所

広域地図 常総ICから約15km、車で約25分程度。小貝川沿いに立地しています。



周辺地図 国道294号からアクセス良く、近隣に大型商業施設があり、住宅地からは離れた場所に立地しています。





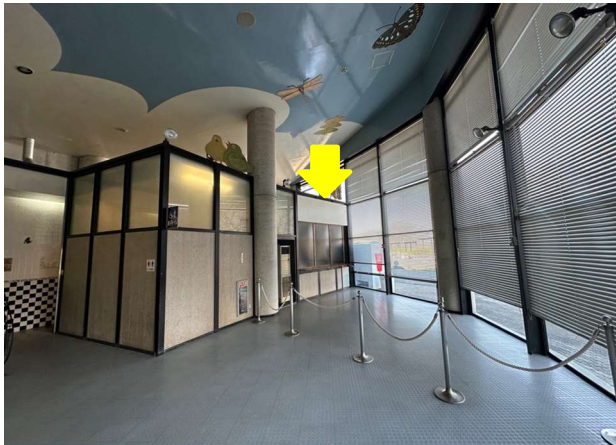
## 対象施設の写真



①筑波山を望む公園の中に施設があります



②国蝶オムラサキをモチーフにした建物内の売店



③売店と売店前のスペースを使用できます。



④厨房設備をお使いいただけます。