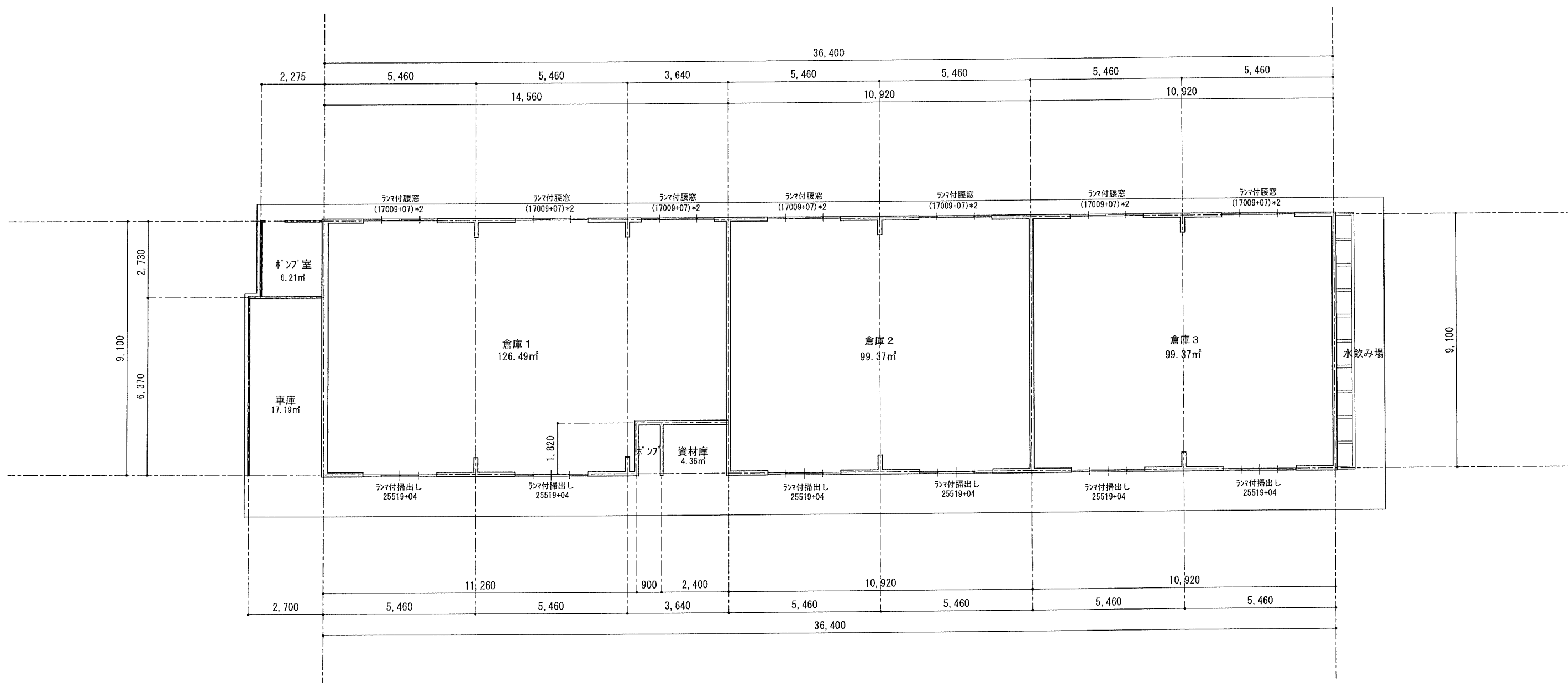
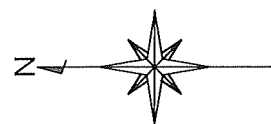


旧千代川中学校残存建物等解体工事

令和05年08月

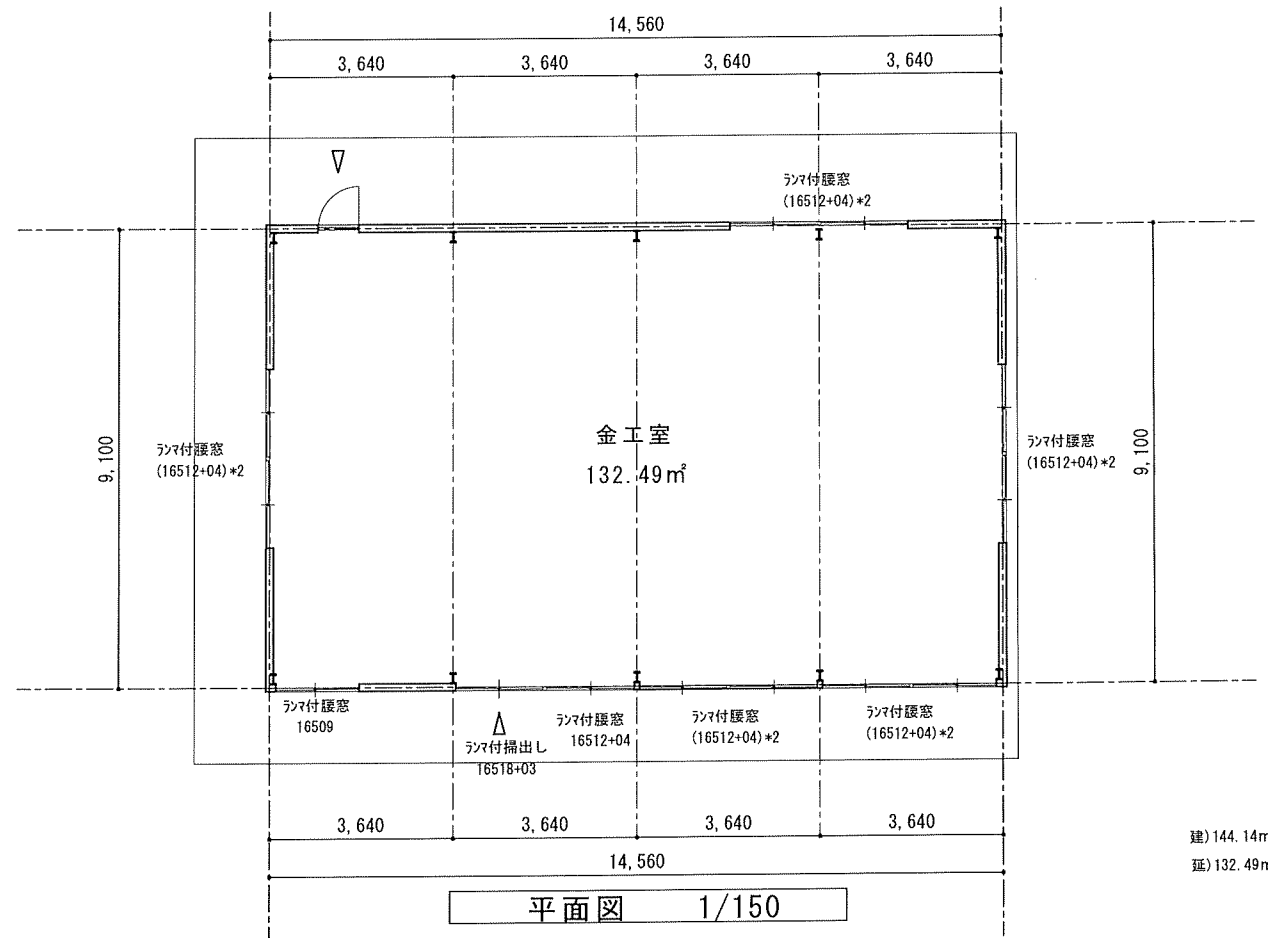
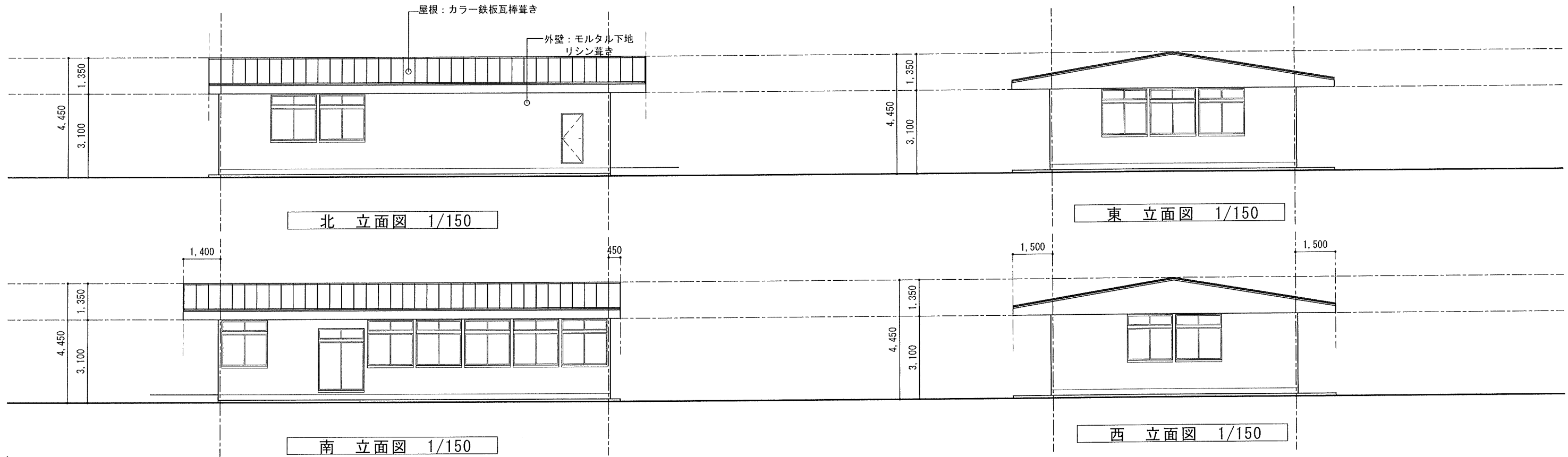
軽部建築設計事務所



建築面積381.88㎡
延面積 354.65㎡

図面変更	工事名	設計	No.	図面No.
	旧千代川中学校残存建物等解体工事	令和 05 年 07 月 日		
	図面名	縮尺		
	倉庫平面図・立面図	1/150		
TEL 0296-44-3380			FAX 0296-44-5643	

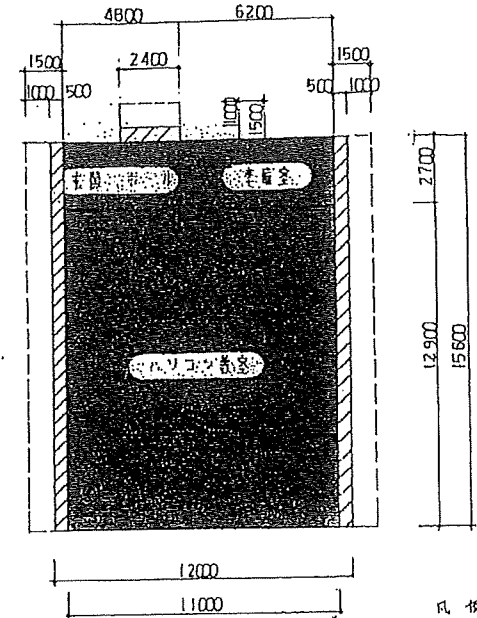
軽部建築設計事務所
茨城県下妻市大字下妻丙47番地 軽部 守彦
一級建築士事務所登録 茨第(A)2399号(3007)
登録 第207999号
TEL 0296-44-3380 FAX 0296-44-5643



図面変更	工事名 旧千代川中学校残存建物等解体工事	設計 令和 06 年 07 月 日	軽部建築設計事務所 茨城県下妻市大字下妻丙 4 7 番地 軽部 守彦 一級建築士事務所登録 茨第 (A) 2399 号 (3007) 一級建築士 登録 第 207999 号 TEL 0296-44-3380 FAX 0296-44-5643	意匠 No.	図面 No.
	図面名 金工室平面図・立面図	縮尺 1/150		承認	構造
				外構	
				電気	
				機械	

12.90 x 11.0 = 141.90
 6.20 x 2.70 = 16.74
 4.80 x 2.70 = 12.96
 171.60

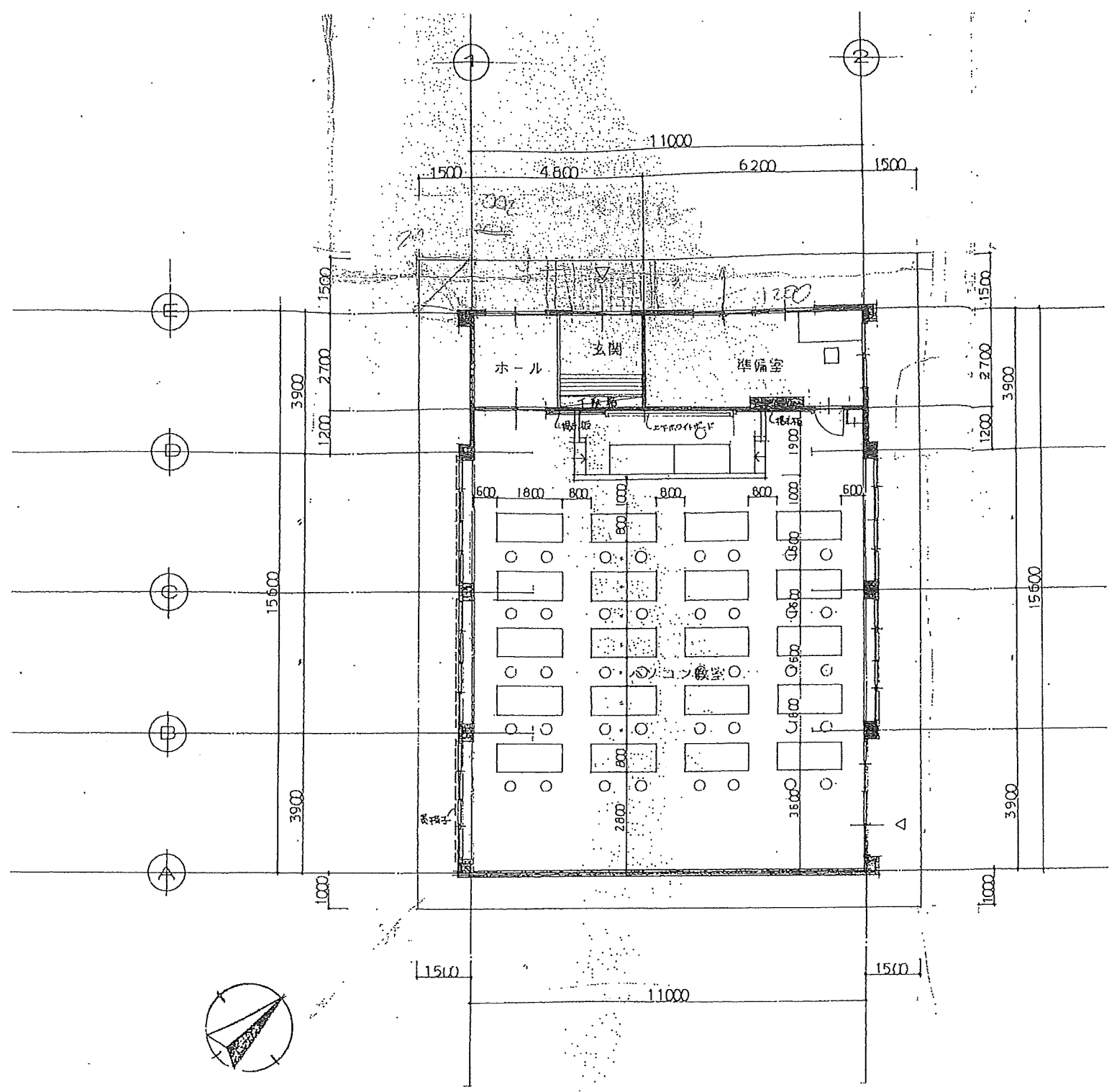
建築面積
 12.0 x 15.6 = 187.20
 2.4 x 0.5 = 1.20
 188.40 m²



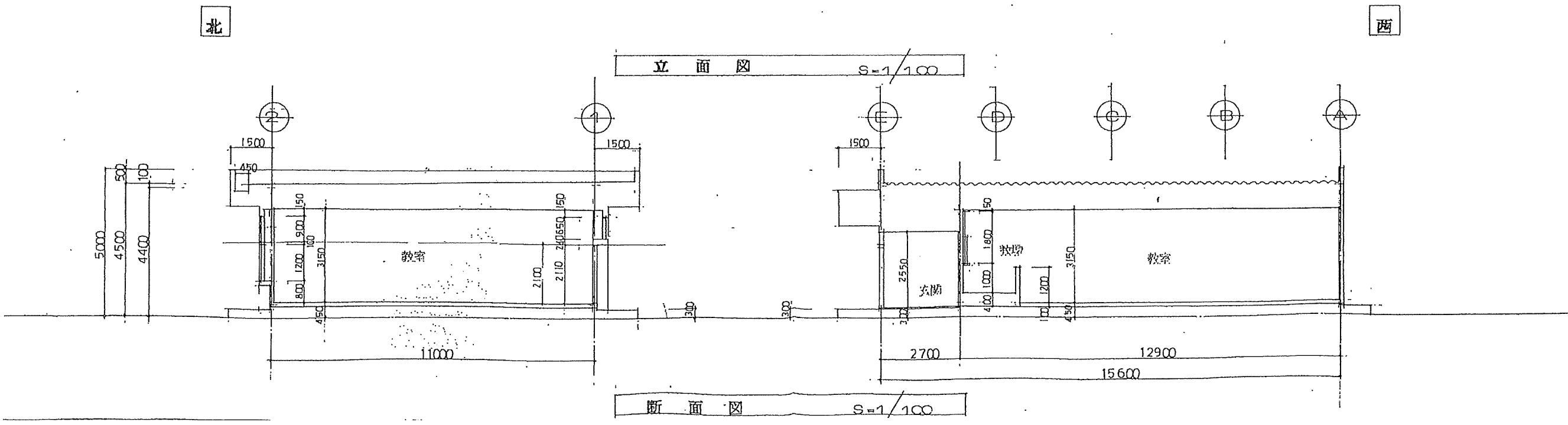
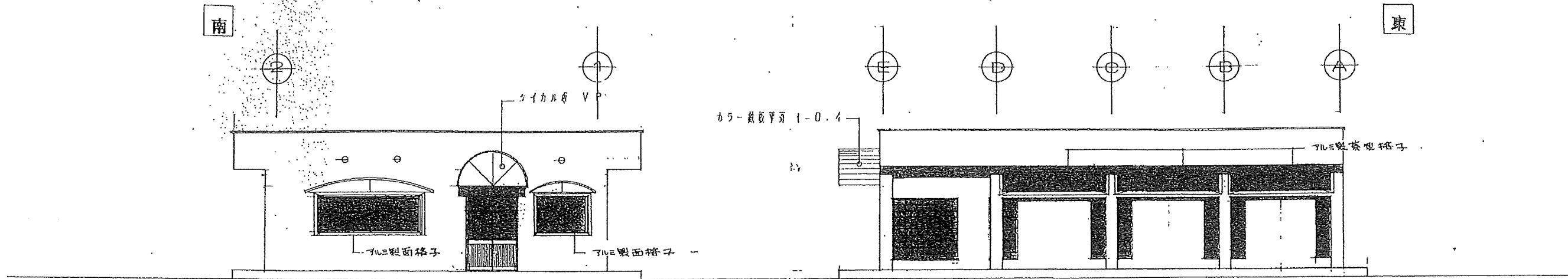
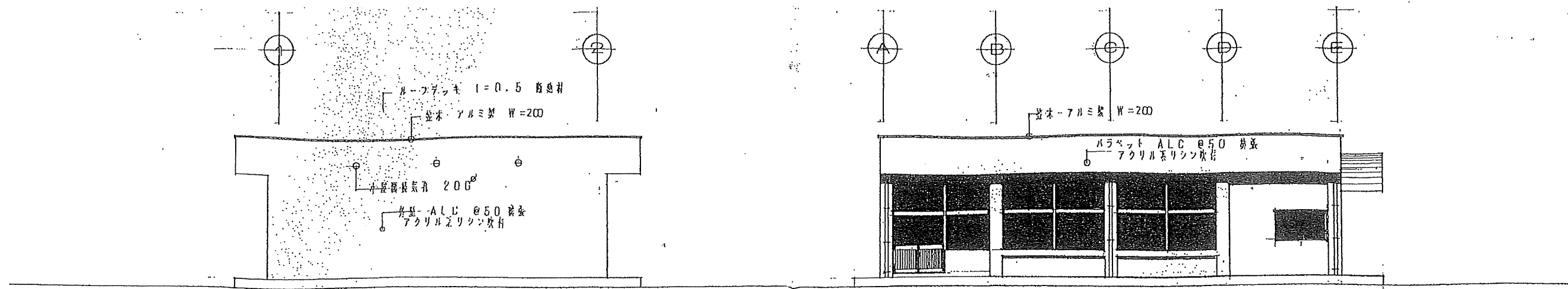
床面積
 11.0 x 15.6 = 171.60 m²

床面積計算図 S=1/200

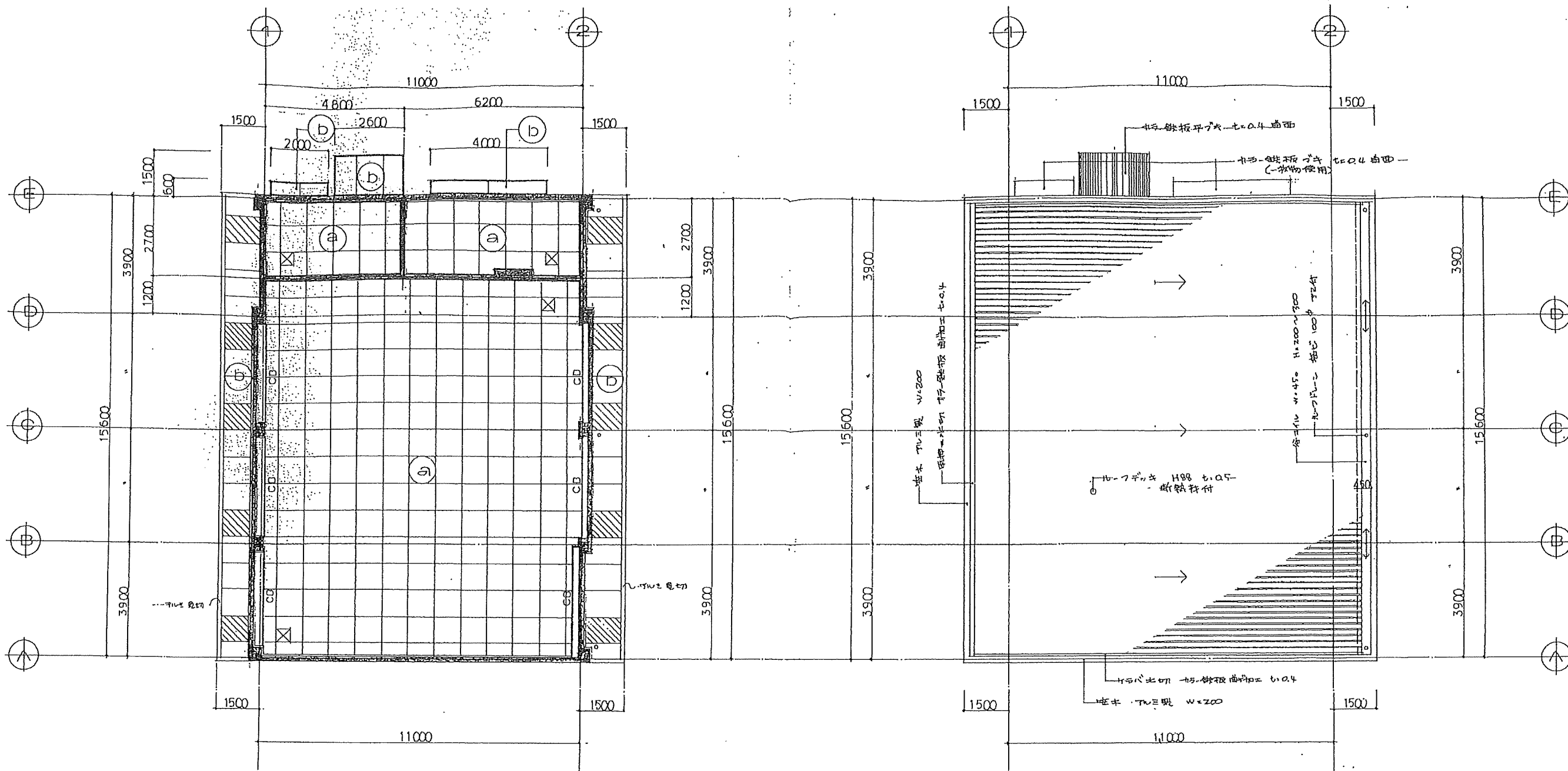
所要床面積		
室名	計算	面積
パソコン教室	11.00 x 12.90	141.90 m ²
準備室	6.20 x 2.70	16.74 m ²
玄関 ホール	4.80 x 2.70	12.96 m ²
TOTAL		171.60 m ²



平面図 S=1/100



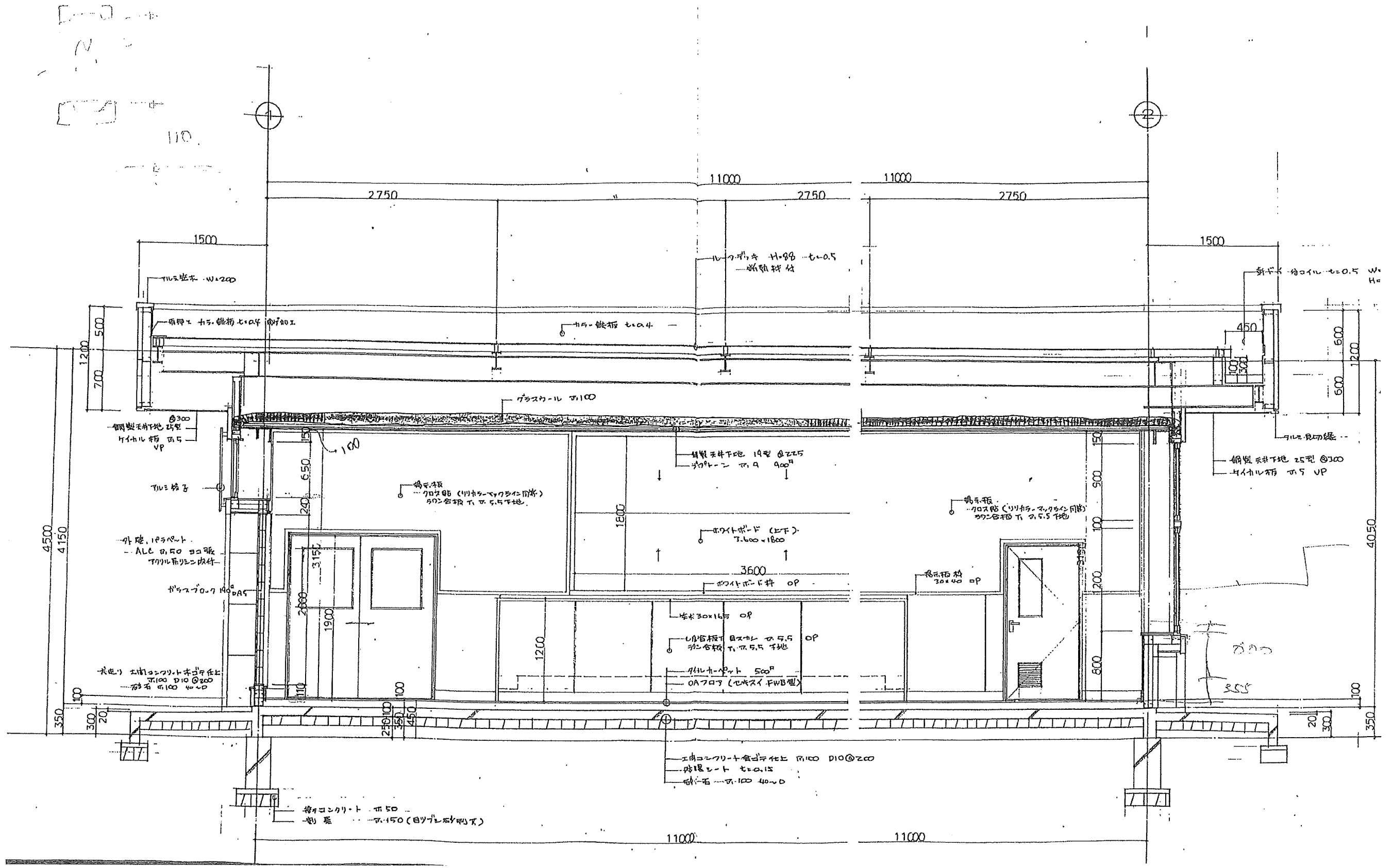
図面変更	工事名 旧千代川中学校残存建物等解体工事	設計 令和 05 年 08 月 日	軽部建築設計事務所 茨城県下妻市大字下妻丙47番地 軽部 守彦 一級建築士事務所登録 茨第(A)2399号(3007) 一級建築士 登録 第 207999号 TEL 0296-44-3380 FAX 0296-44-5643	意匠 No.	008
	図面名 立面図(パソコン教室)	承認		外構 電気 機械	



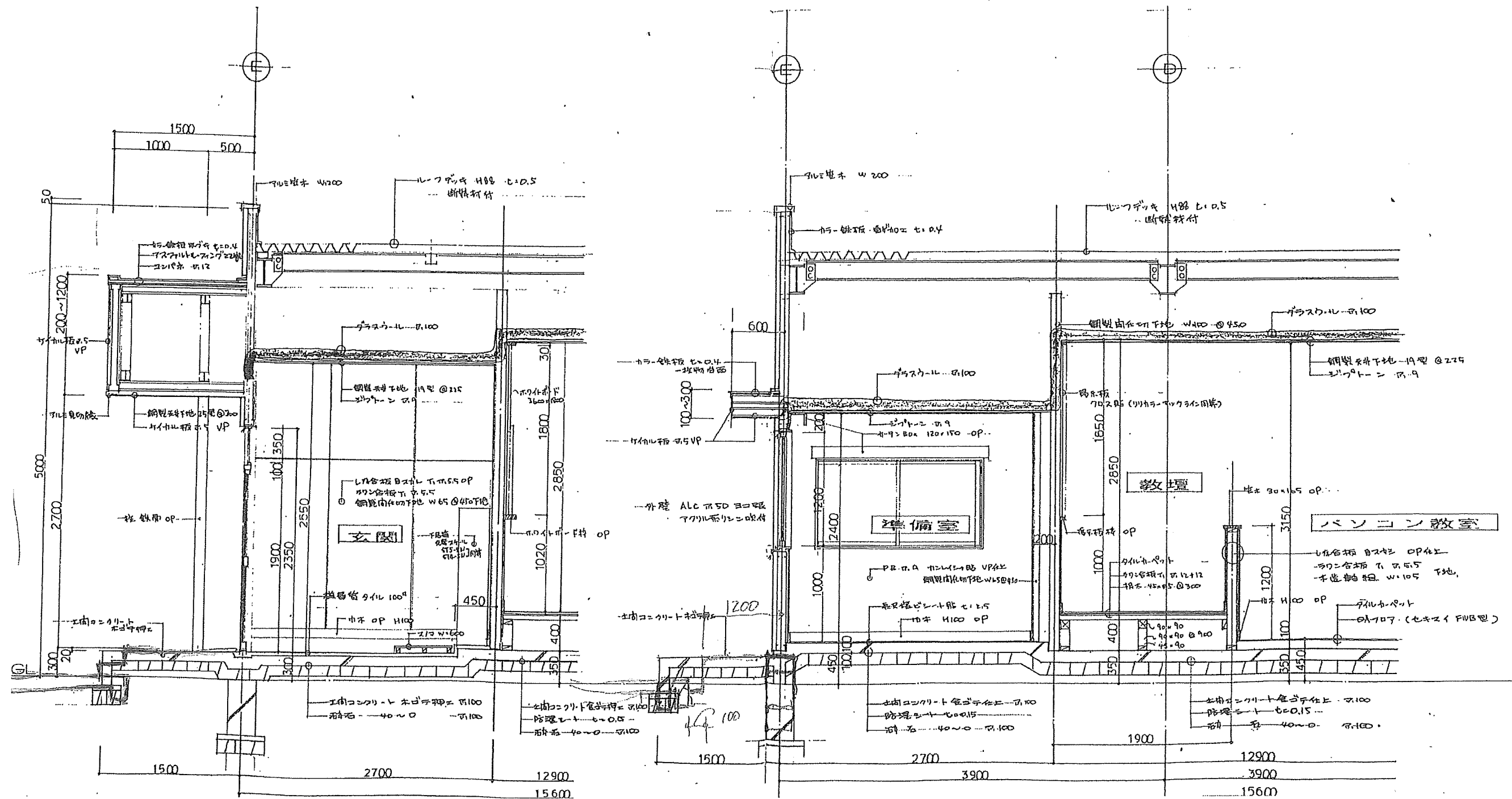
天井伏図 S=1/100

屋根伏図 S=1/100

天井仕上表	
記号	仕上
Ⓐ	シフトン 900 ² 重量天井下地 幅巾見切 目隠し 19型 1300 ガラスカバー 100 遮光
Ⓑ	ハイセル板 5F・VP: 重量天井下地 19型 1300 有孔 5F VP
⊠	天井点検口 TUV=型 450 ² 4ヶ所
□	エアコンボックス 120×150 1ヶ所



図面変更	工事名 旧千代川中学校残存建物等解体工事	設計 令和 05 年 08 月 日	軽部建築設計事務所 茨城県下妻市大字下妻丙47番地 軽部守彦 一級建築士事務所登録 茨第(A)2399号(3007) 一級建築士 登録 第207999号 TEL 0296-44-3380 FAX 0296-44-5643	意匠 構造 外構 電気 機械	No. 010
図面名 矩計図-1(パソコン教室)	縮尺	承認	図面No. 010		



図面変更	工事名 旧千代川中学校残存建物等解体工事	設計 令和 05 年 08 月 日	軽部建築設計事務所 茨城県下妻市大字下妻丙47番地 軽部 守彦 一級建築士事務所登録 茨第(A)2399号(3007) 一級建築士 登録 第207999号 TEL 0296-44-3380 FAX 0296-44-5643	意匠 構造 外構 電気 機械	No.	図面No.
	図面名 矩計図-1(パソコン教室)	縮尺		承認		011