

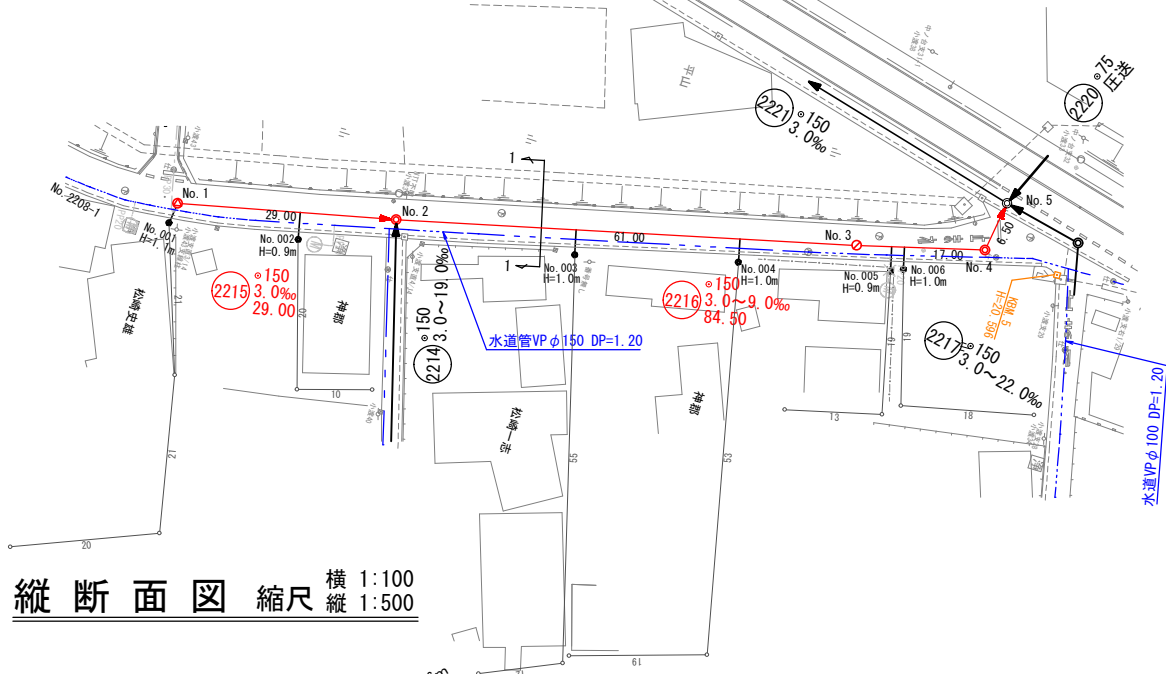
系 統 図 縮尺 1:1500



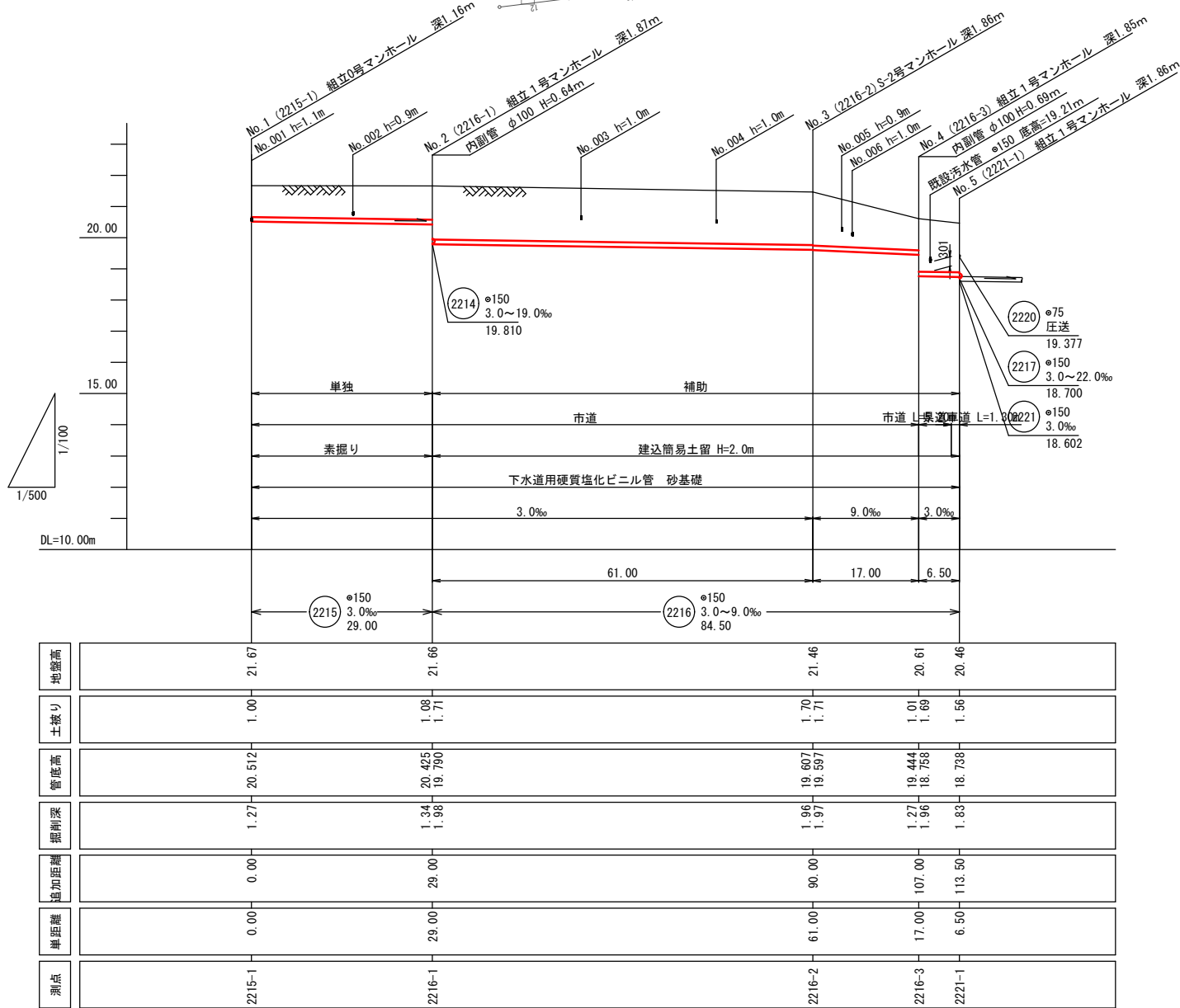
凡 例	
	認可区域内 (処理区界)
	処理分区界
	区割線及び面積
	枝線
	幹線
	汚水路線
	小型マンホール (300) S-1起点
	小型マンホール (300) S-2中間
	組立0号マンホール (750)
	組立1号マンホール (900)
	組立2号マンホール (120)

令和 6 年 度			
工 事 件 名	06国補公下第3-1号・06市単公下第3-1号合併 汚水管布設工事(高道祖第1)		
工 区 名	第 一 工 区		
工事箇所	下妻(高道祖)地内		
図面名称	系統図		
図面番号	1 - 11	縮尺	1:1500
設計年月	令和 年 月		
茨 城 県 下 妻 市			

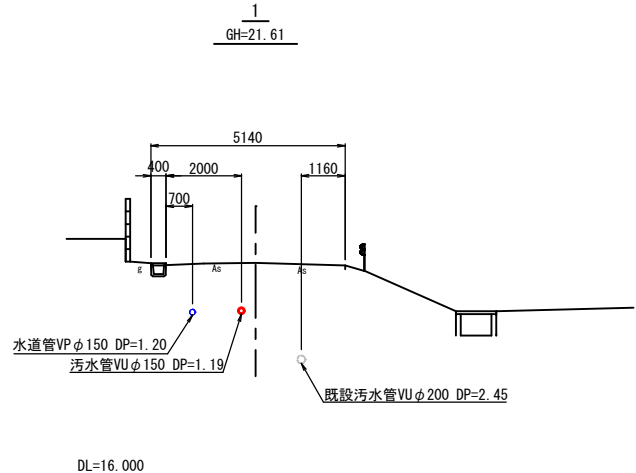
平面図 縮尺 1:500



縦断面図 縮尺 横 1:100  
縦 1:500



横断面図 縮尺 1:100

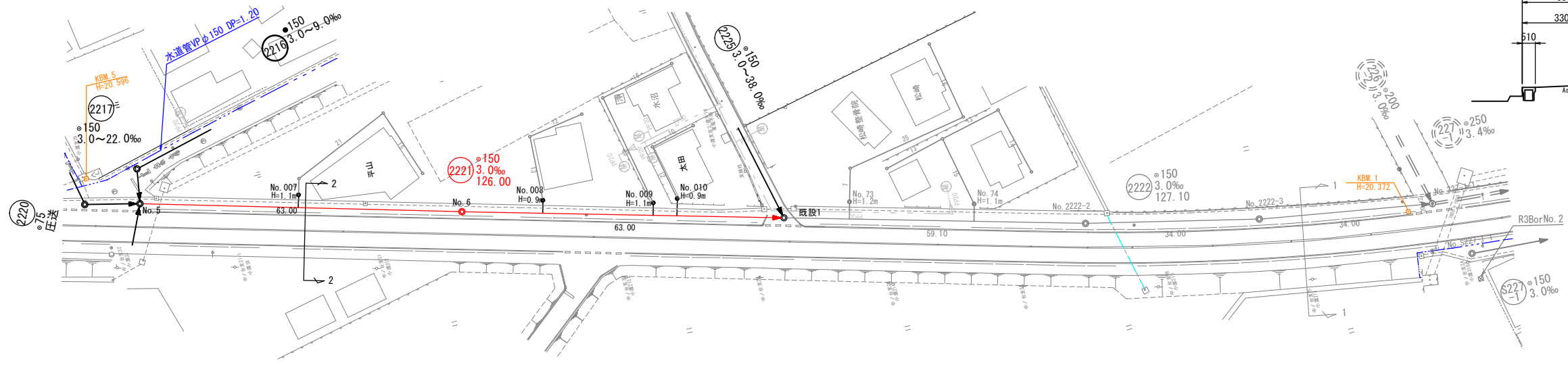


案内図 S=1:10,000

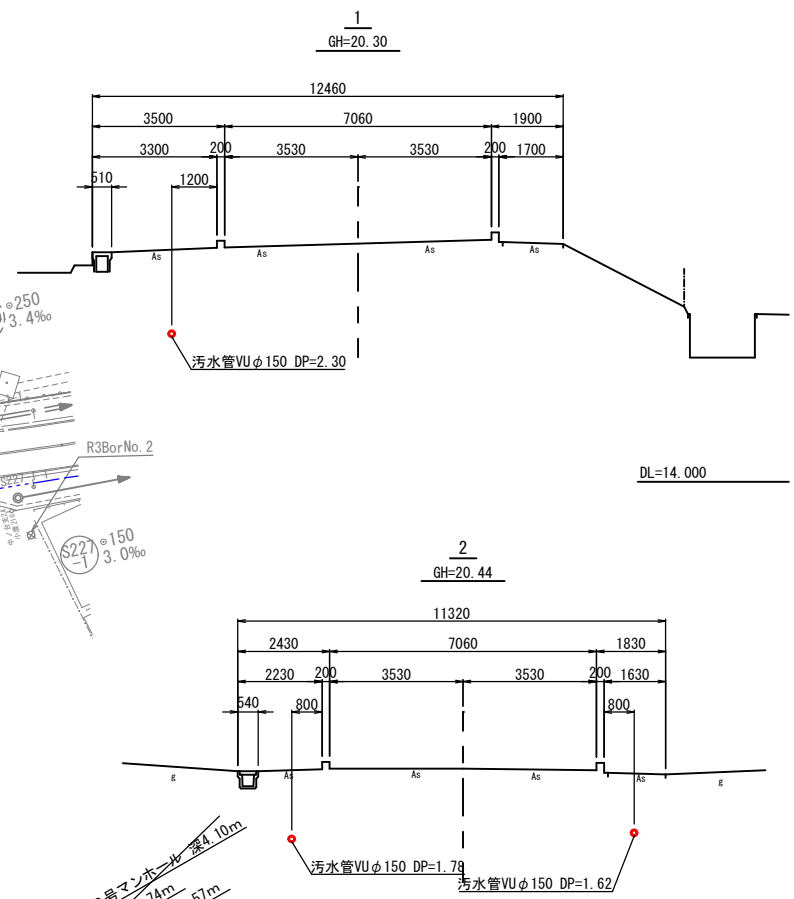
令和 6 年 度			
工 事 件 名	06国補公下第3-1号・06市単公下第3-1号合併 汚水管布設工事(高道祖第1)		
工 区 名	第 Ⅰ 区		
工事箇所	下妻(高道祖)地内		
図面名称	平面図・縦断面図・横断面図		
図面番号	2 - 11	縮尺	図示
設計年月	令和 年 月		
茨 城 県 下 妻 市			



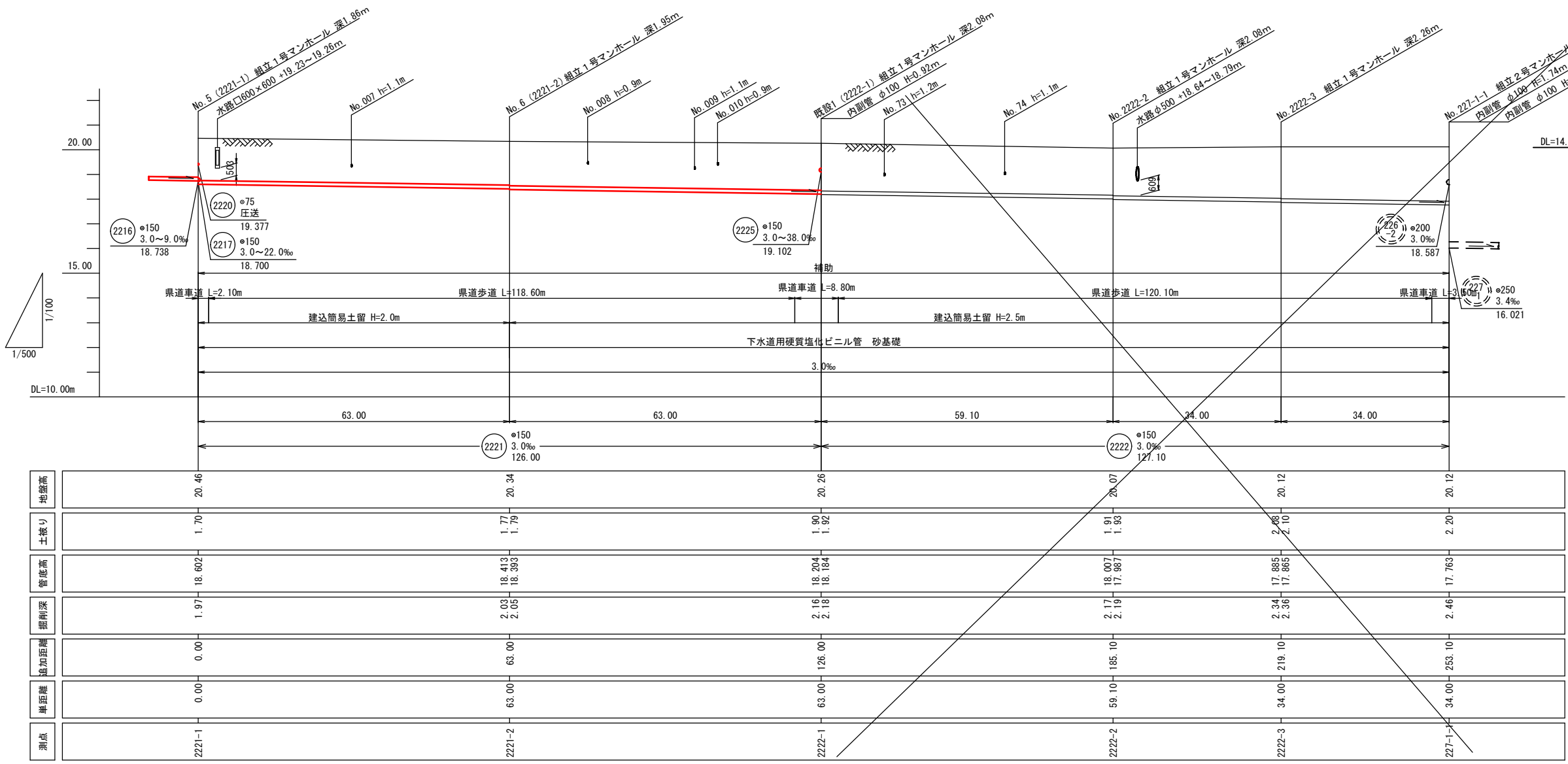
平面図 縮尺 1:500



横断面図 縮尺 1:100



縦断面図 縮尺 横 1:100 縦 1:500

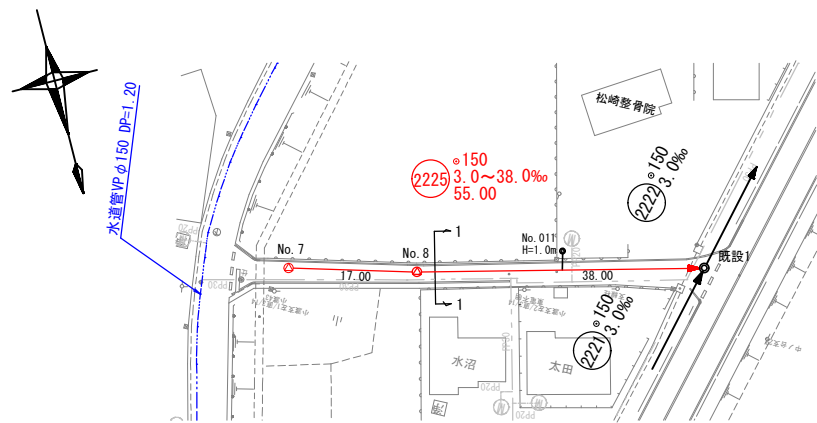


案内図 S=1:10,000

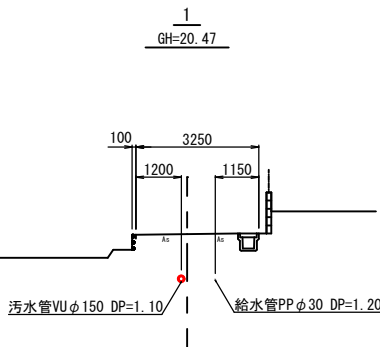


令和 6 年度	
工事件名	06国補公下第3-1号・06市単公下第3-1号合併 污水管布設工事(高道祖第1)
工 区 名	第 1 工区
工事箇所	下妻(高道祖)地内
図面名称	平面図・縦断面図・横断面図
図面番号	3 - 11
設計年月	令和 年 月
茨 城 県 下 妻 市	

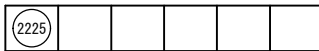
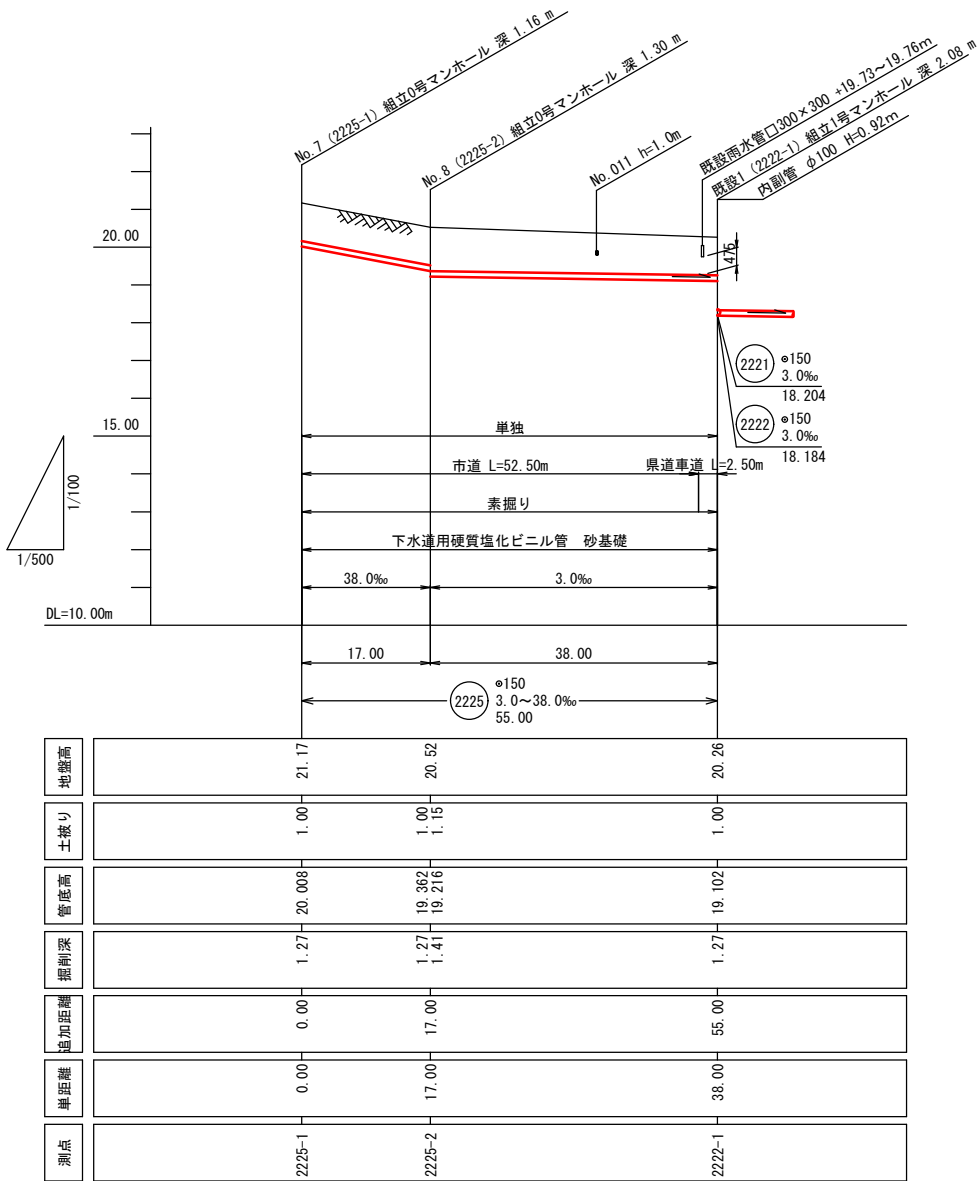
平 面 図 縮尺 1:500



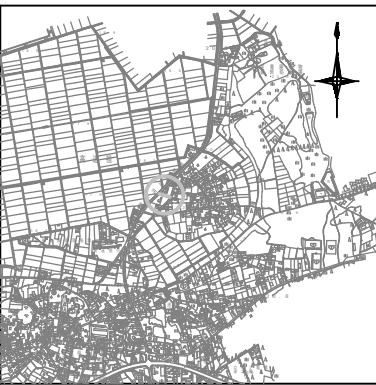
横 断 面 図 縮尺 1:100



縦 断 面 図 縮尺 横 1:100  
縦 1:500



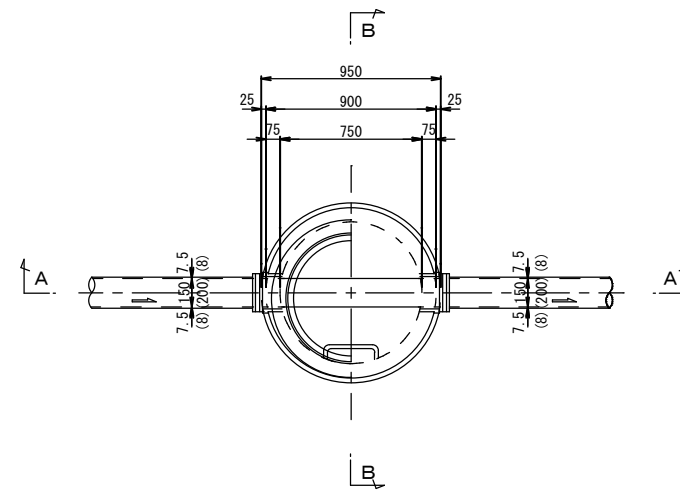
案内図 S=1:10,000



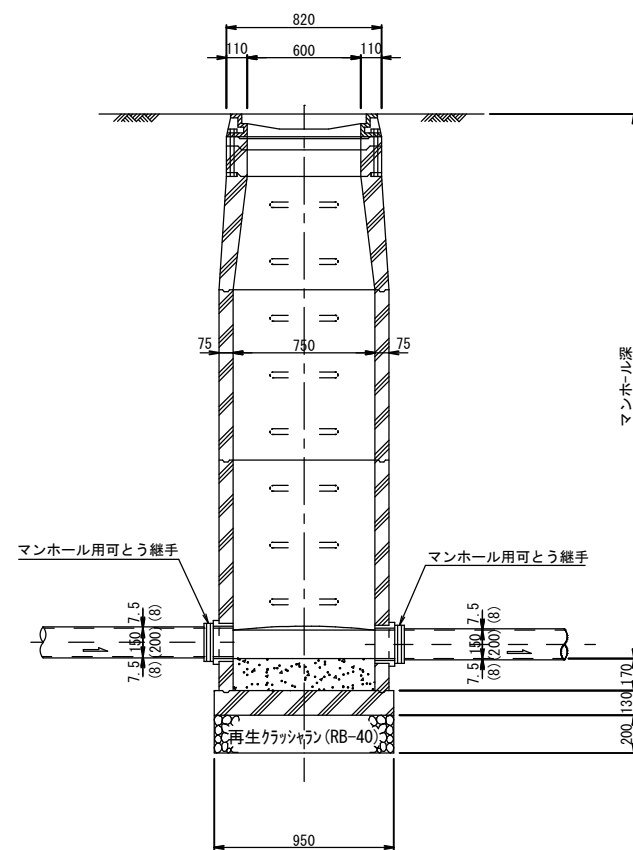
令和 6 年 度			
工 事 件 名	06国補公下第3-1号・06市単公下第3-1号合併 污水管布設工事(高道祖第1)		
工 区 名	第 工 区		
工事箇所	下妻(高道祖)地内		
図面名称	平面図・縦断面図・横断面図		
図面番号	4 - 11	縮尺	図示
設計年月	令和 年 月		
茨 城 県 下 妻 市			

0号マンホール標準図 縮尺 1:20

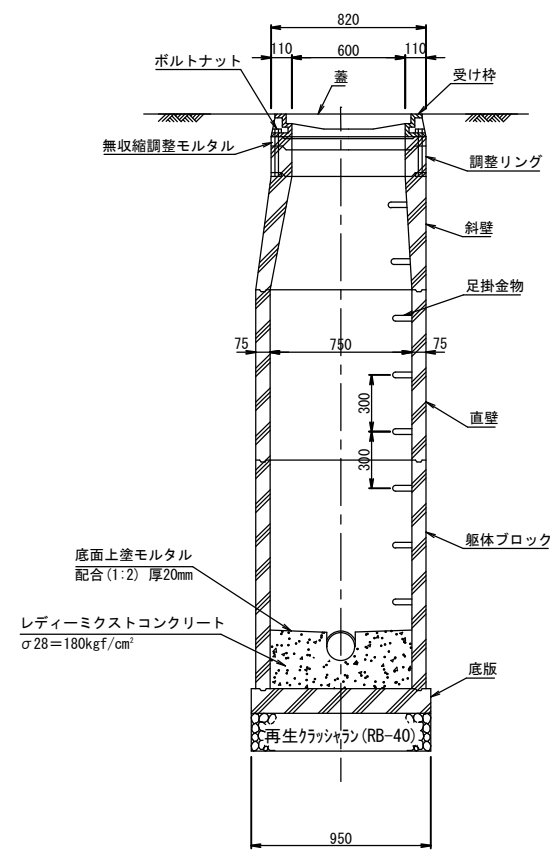
平面图



A—A 断面図

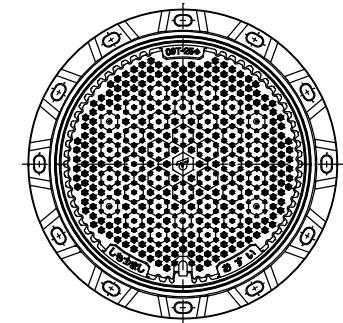


### B—B 断面图

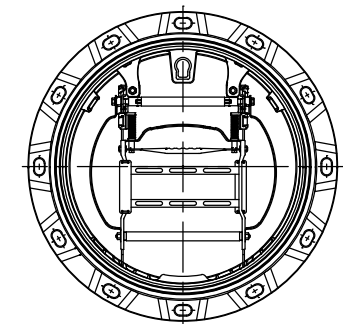


- 註 1 : インパートの勾配は、下流管の勾配に合わせること。  
 註 2 : インパートの高さは、下流管の管頂までとする。  
 註 3 : 転落防止梯子は、人孔深が2.0m以上の場合に使用する。

マンホール蓋 縮尺 1 : 10



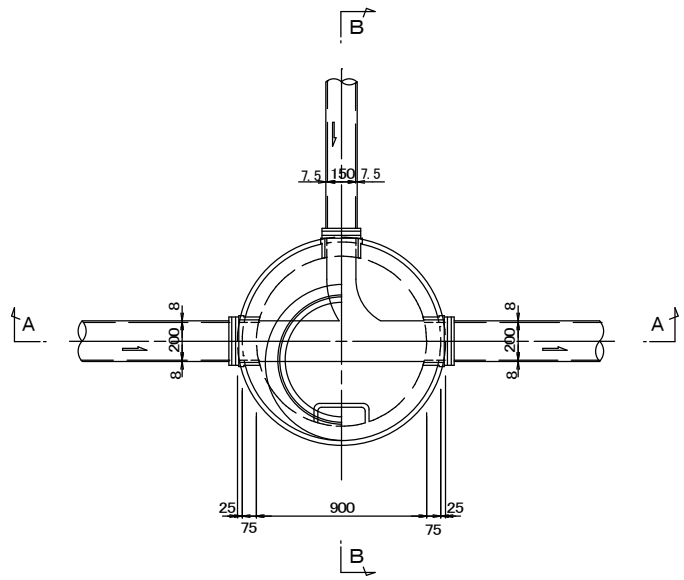
転落防止梯子 縮尺 1 : 10



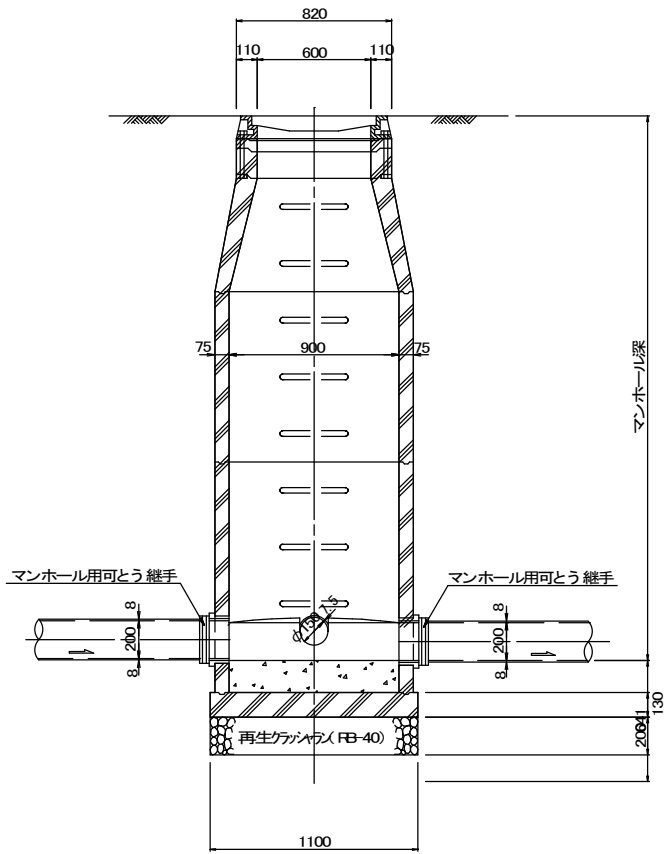
令和 6 年 度			
工 事 件 名	06国権公下第3-1号、06市庫公下第3-1号 合併 汚水管布設工事（高道祖第1）		
工 区 名	第 工 区		
工事箇所	下妻(高道祖)地内		
図面名称	0号マンホール標準図		
図面番号	5 - 11	縮尺	1:20
設計年月	令和 年 月		
茨 城 県 下 妻 市			

1号マンホール標準図 縮尺 1: 20

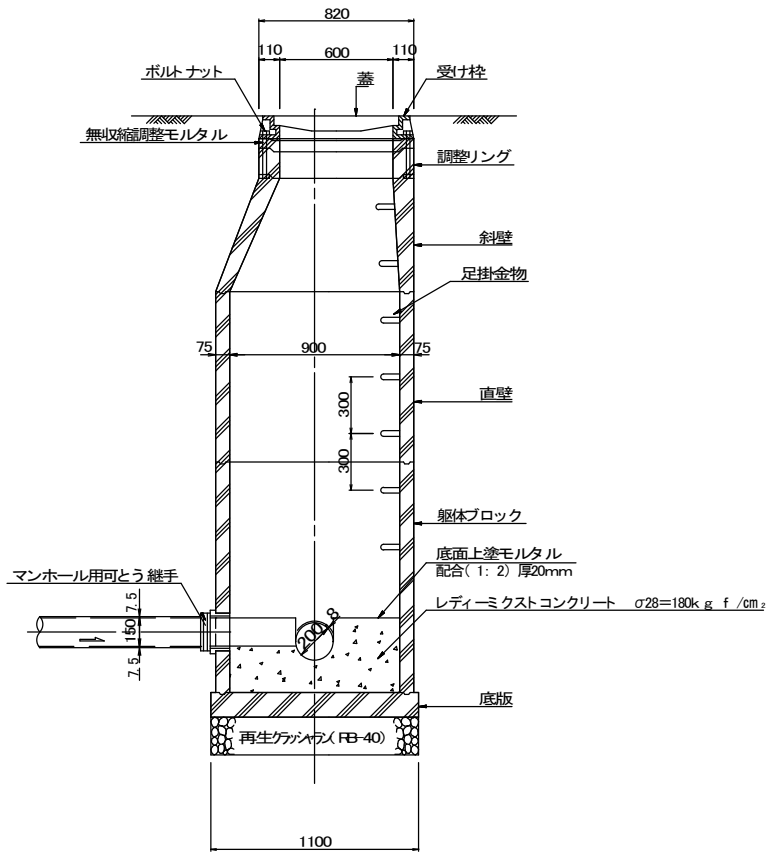
平面図



A-A断面図

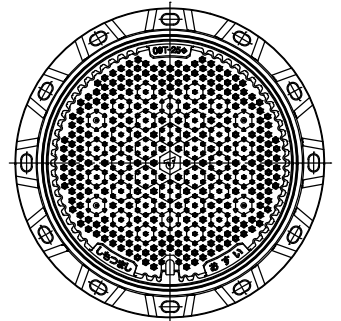


B-B断面図

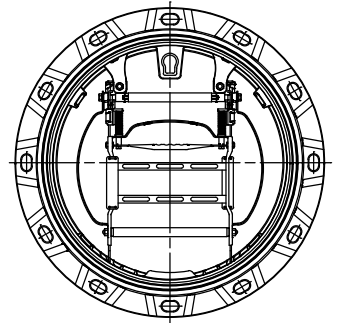


- 註 1 : インパートの勾配は、下流管の勾配に合わせること。  
註 2 : インパートの高さは、下流管の管頂までとする。  
註 3 : 転落防止梯子は、人孔深が2.0m以上の場合に使用する。

マンホール蓋 縮尺 1: 10



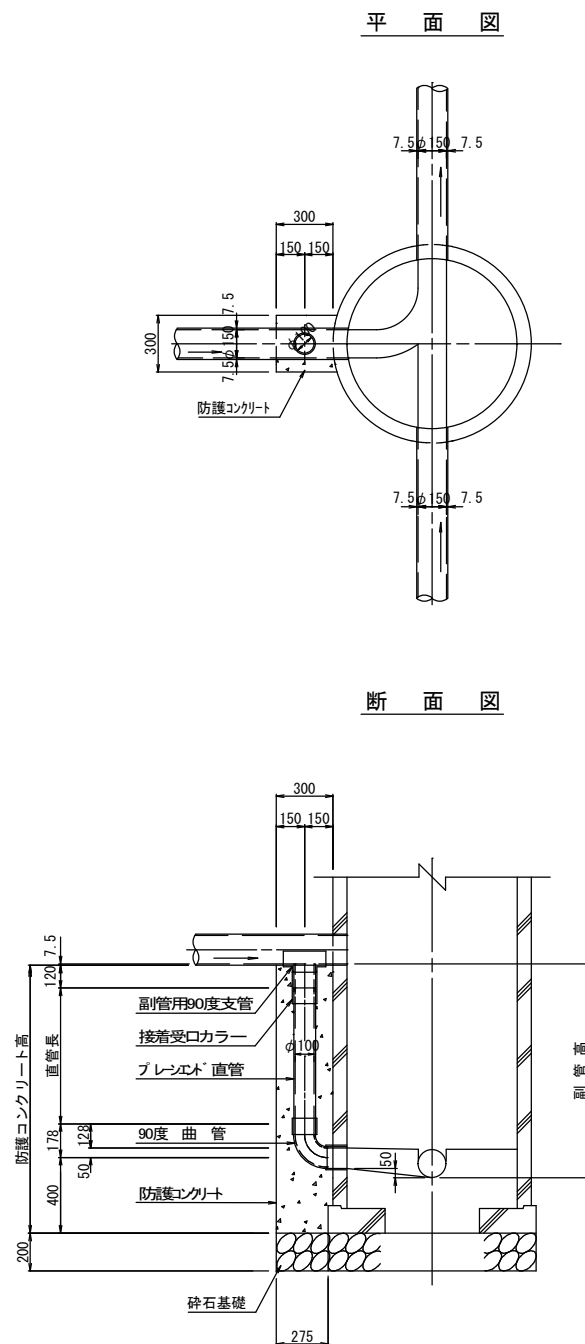
転落防止梯子 縮尺 1: 10



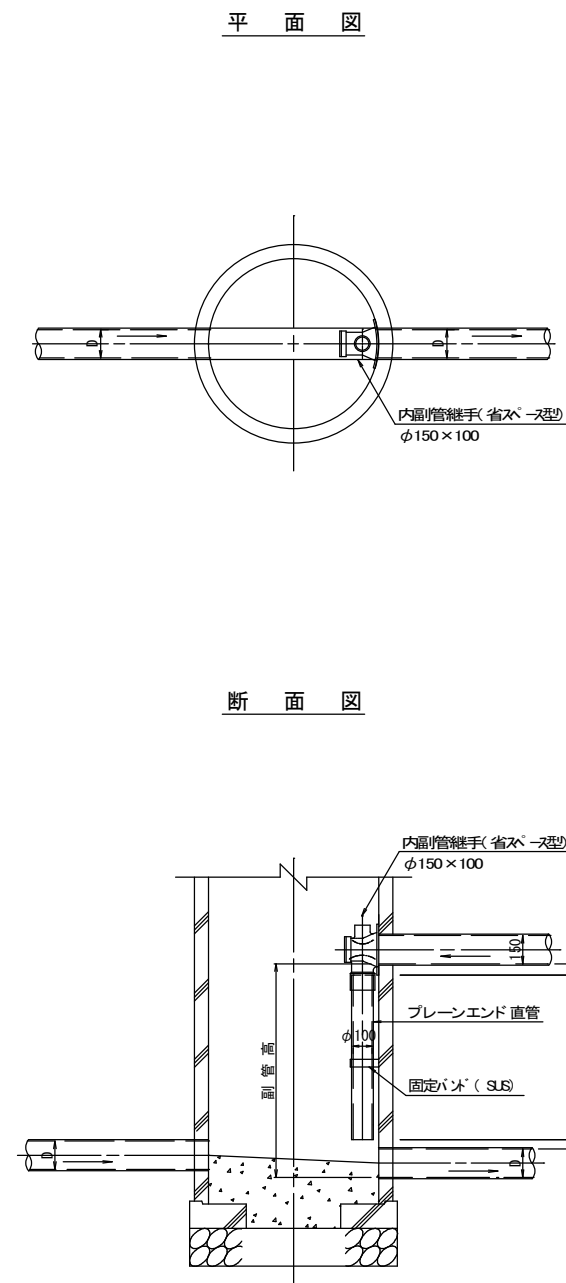
令和 6 年度			
工 事 件 名	06国補公下第3-1号・06市単公下第3-1号 合併 污水管布設工事（高道祖第1）		
工 区 名	第 工 区		
工 事 箇 所	下妻市（高道祖）地内		
図 面 名 称	1号マンホール標準図		
図 面 番 号	6 - 11	縮 尺	図 示
設 計 年 月			
茨 城 県 下 妻 市			

副管標準図 縮尺 1: 20

### 外副管構造図



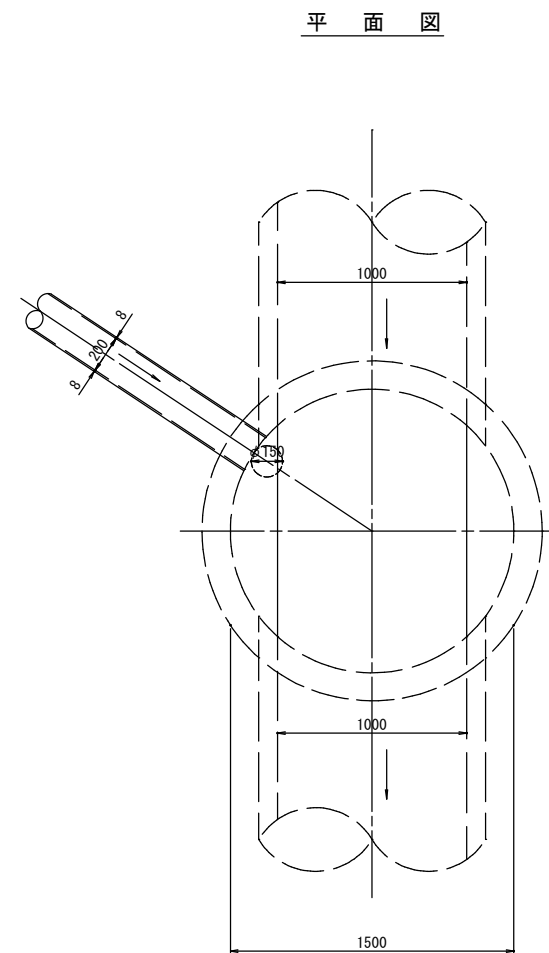
(省スペース型)



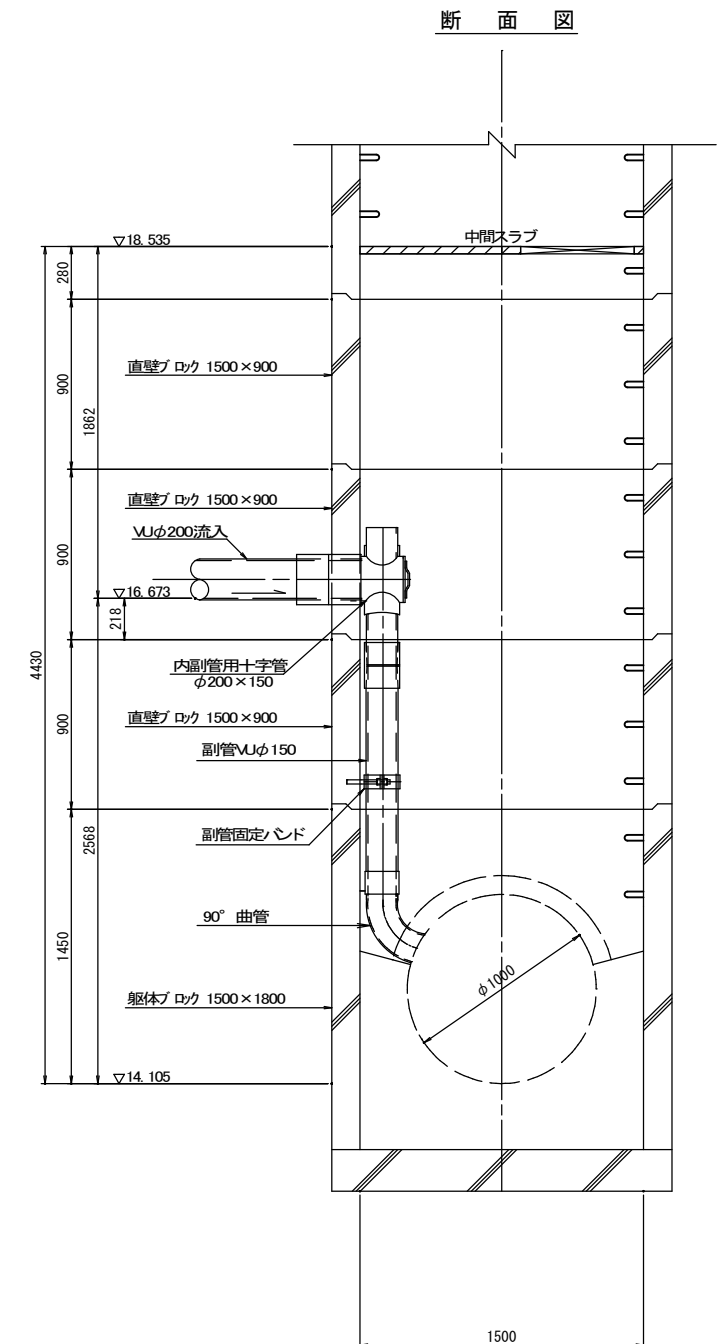
### 固定バンド設置組数

落 差 ( m )	固定バント ( 組 )
0.6~1.5	1
1.5~3.0	2
3.0~4.5	3
4.5~5.0	4

内 副 管 構 造 図



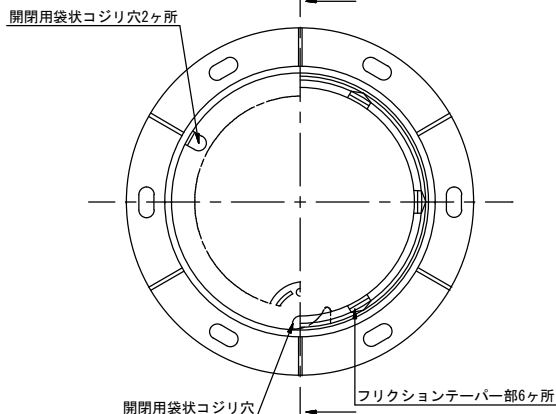
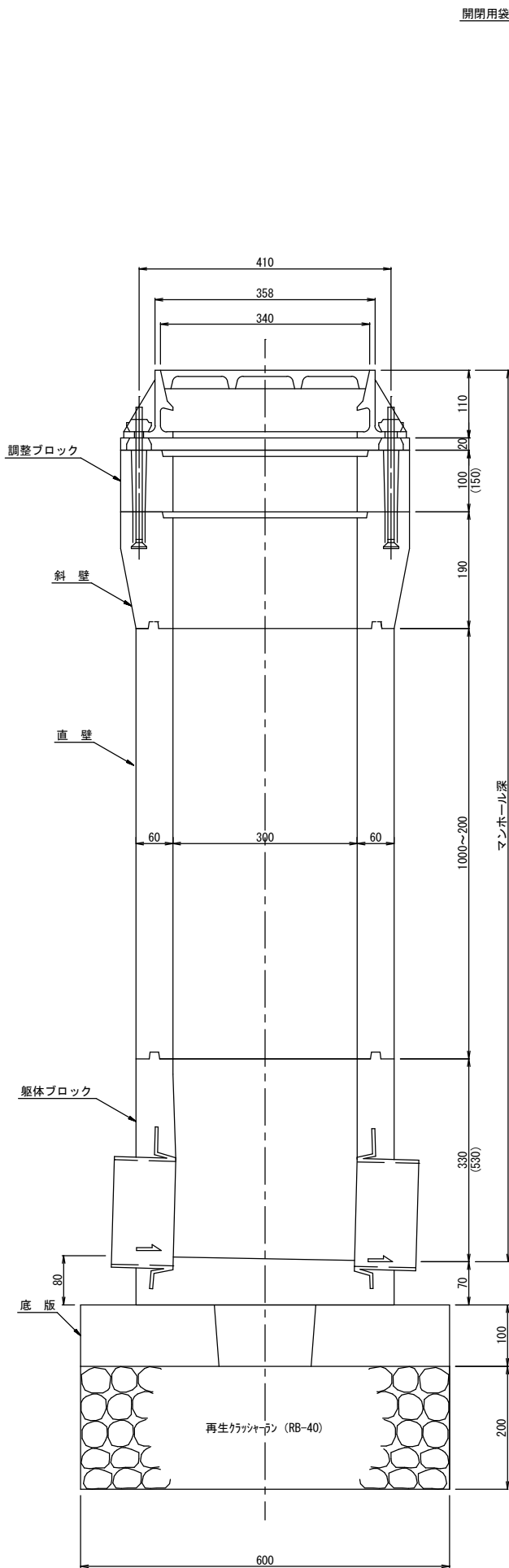
(接続点No. 16部)



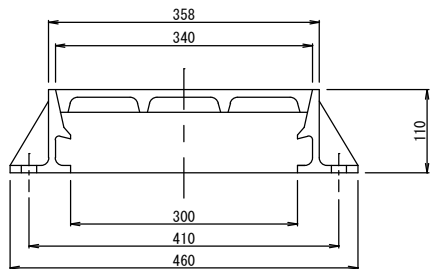
令和 6 年度		
工 事 件 名	06国補公下第3-1号、06市単公下第3-1号 合併汚水管布設工事（高道祖第1）	
工 区 名	第 二 工 区	
工 事 箇 所	下妻市（高道祖）地内	
図 面 名 称	副管標準図（参考図）	
図 面 番 号	7 - 11	縮尺 1:20
設 計 年 月		
茨 城 県 下 妻 市		

S-2号マンホール標準図 縮尺 1: 5

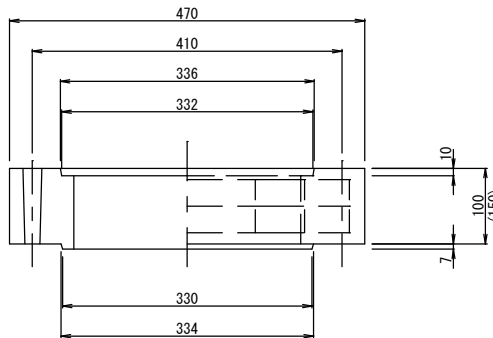
(内径30cm)



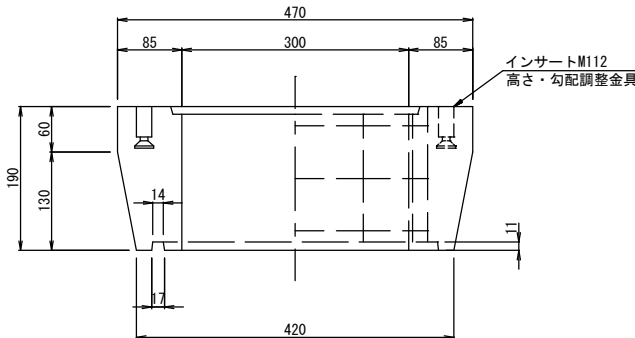
蓋・受け枠



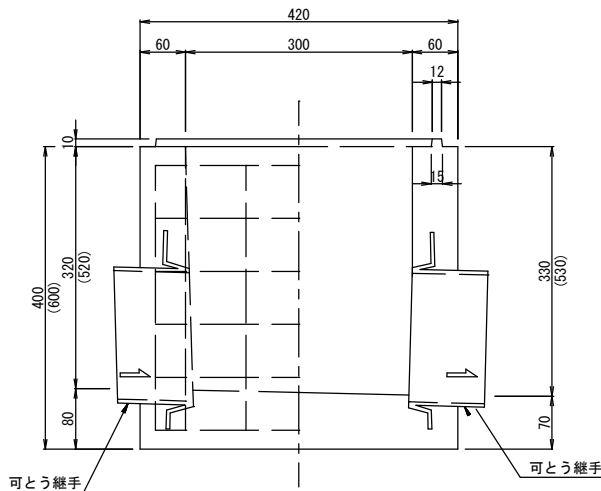
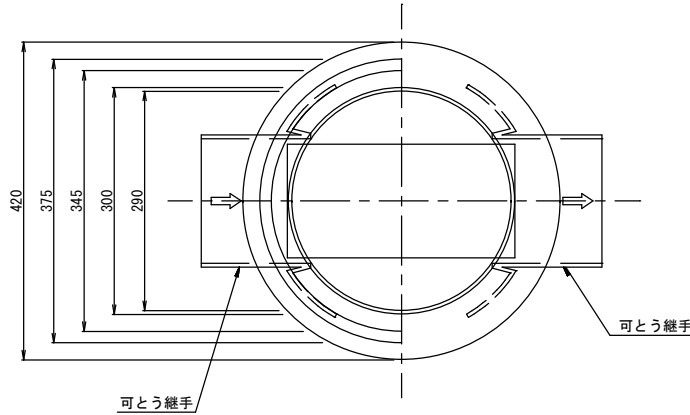
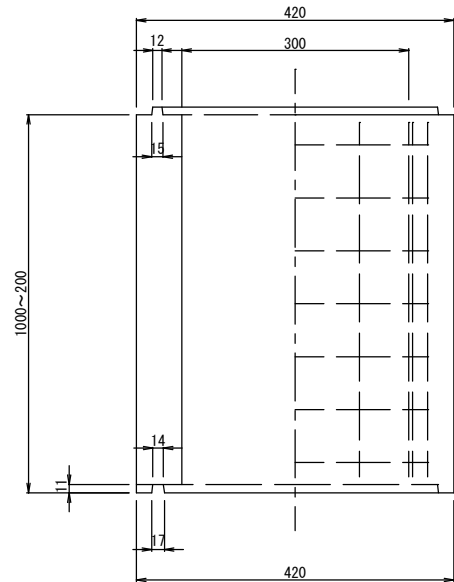
調整ブロック



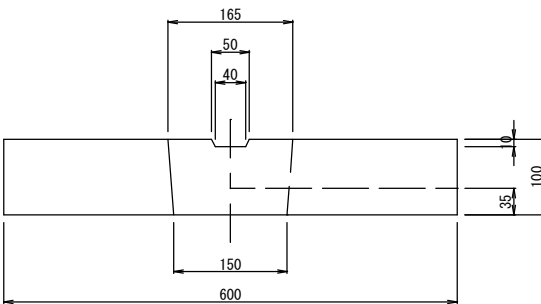
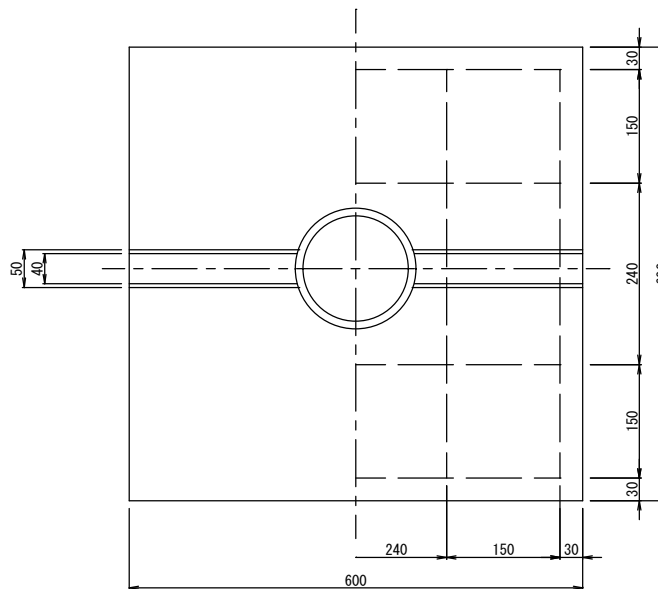
斜壁



直壁



底板

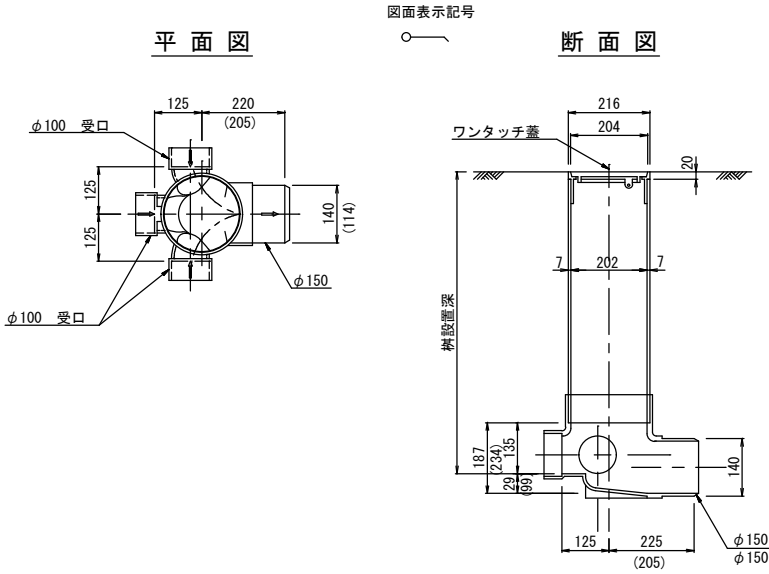


令和 6 年 度			
工 事 件 名	06国補公下第3-1号・06市単公下第3-1号 合併 汚水管布設工事（高道祖第1）		
工 区 名	第 工 区		
工 事 箇 所	下妻市（高道祖）地内		
図 面 名 称	S-2号マンホール標準図		
図 面 番 号	8 - 11	縮 尺	1:5
設 計 年 月			
茨 城 県 下 妻 市			

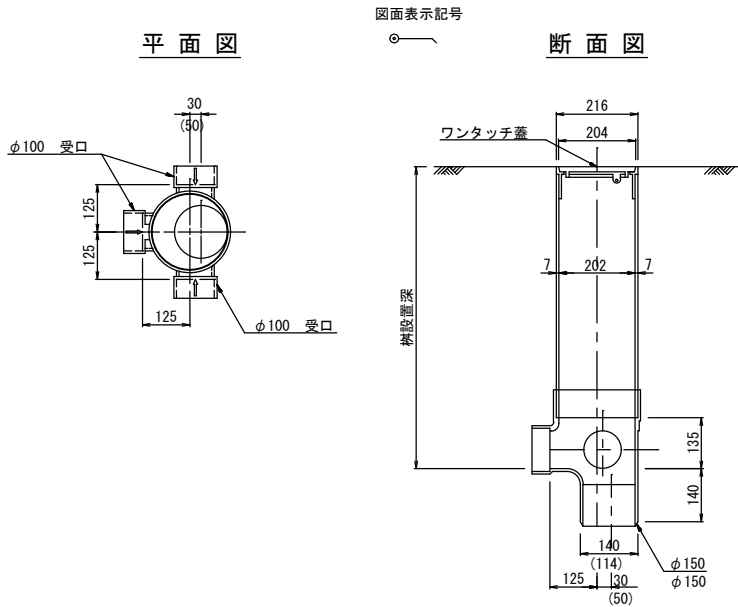


汚水枡及び取付け管布設標準図

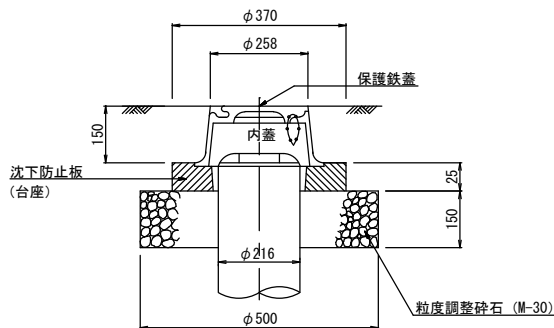
横 型 (90WY) 縮尺 1 : 10



縦 型 (DR90WY) 縮尺 1 : 10

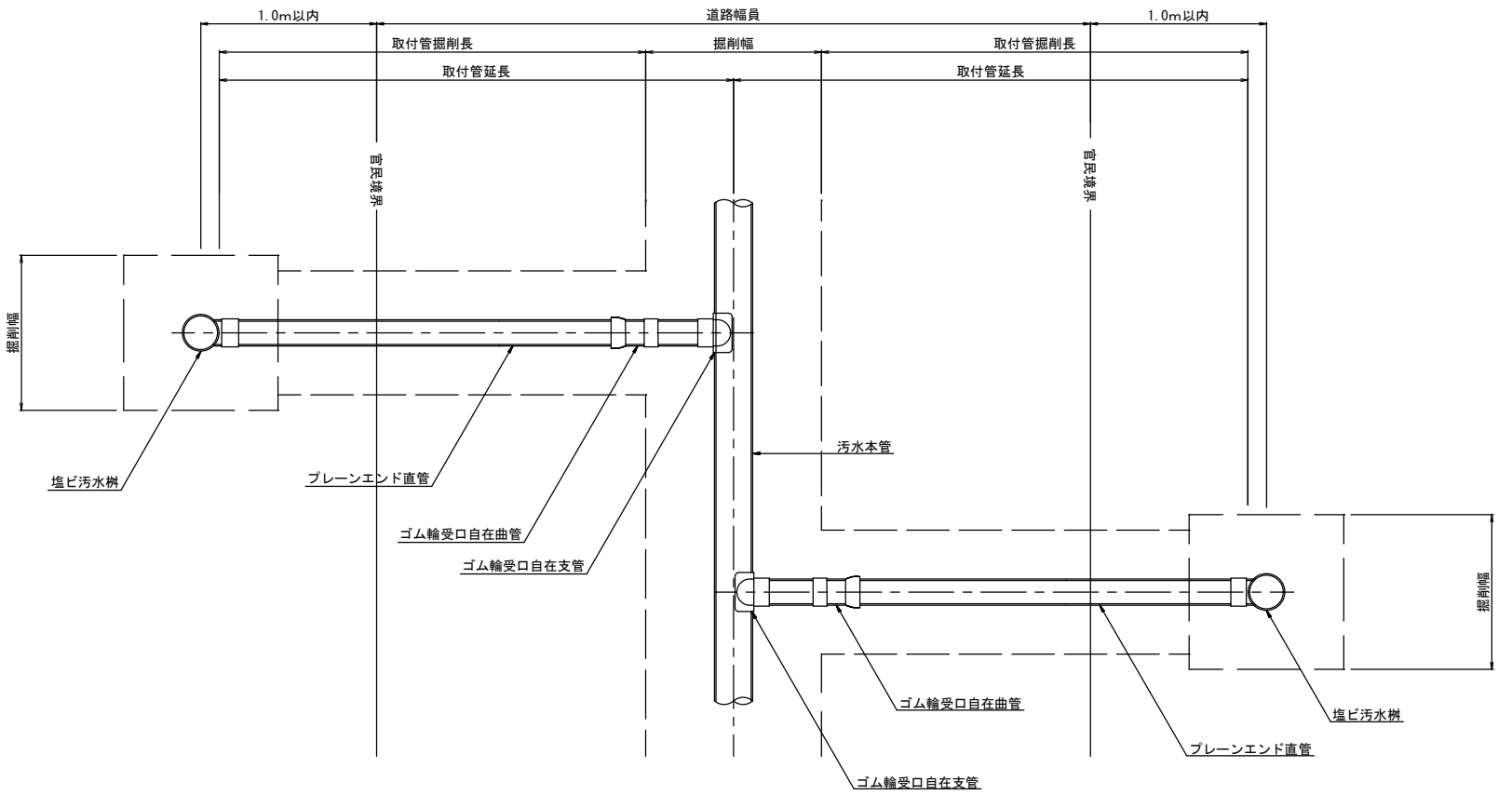


防護蓋設置標準図 縮尺 1 : 10

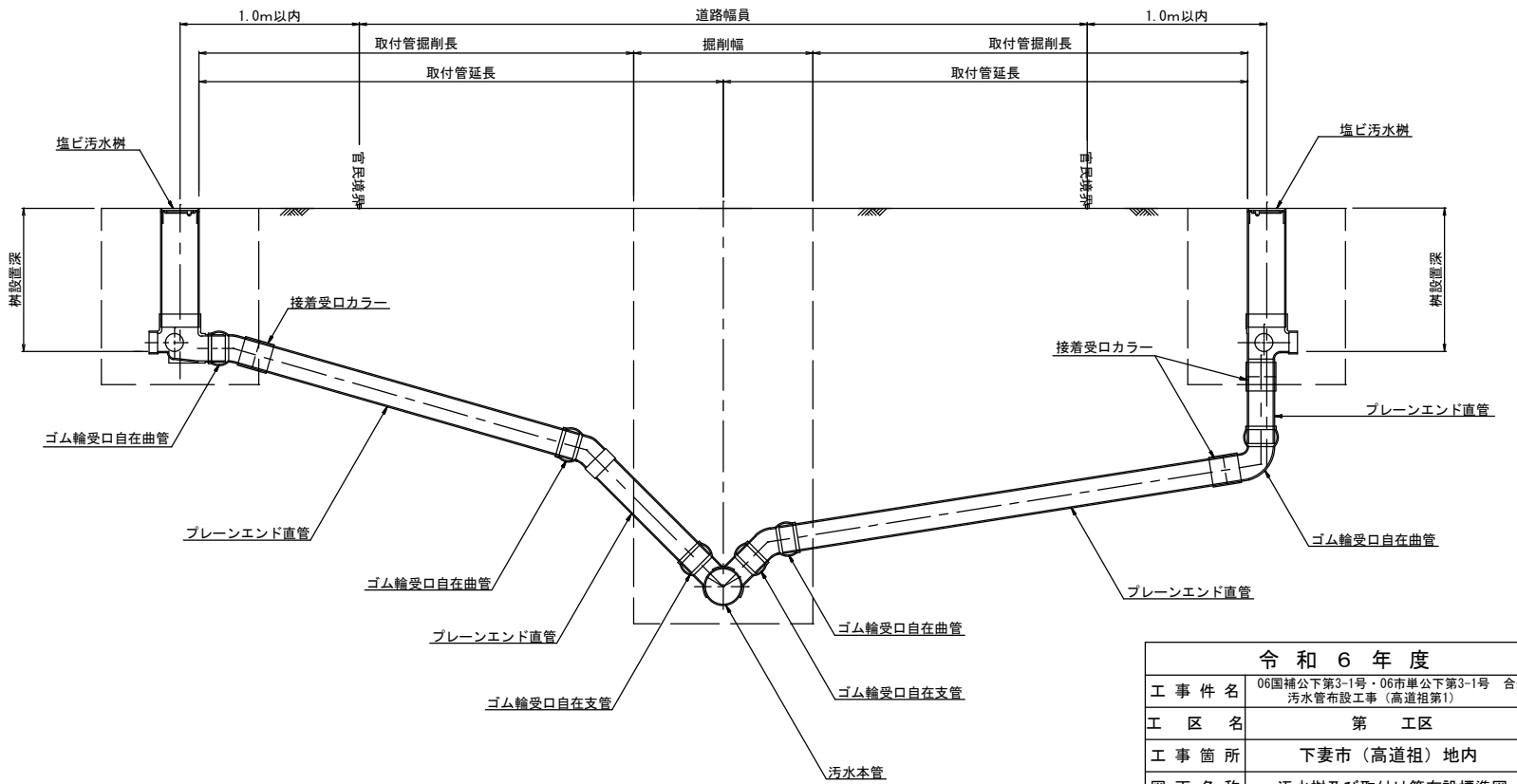


註 : 汚水枡の深さは、0.80mを標準とする。  
註 : 部材の寸法については、日本下水道協会の規格による。  
註 : ( ) の数字は取付け管内径がφ100mmの場合の寸法を示す。

取付管布設平面図 縮尺 1 : 20



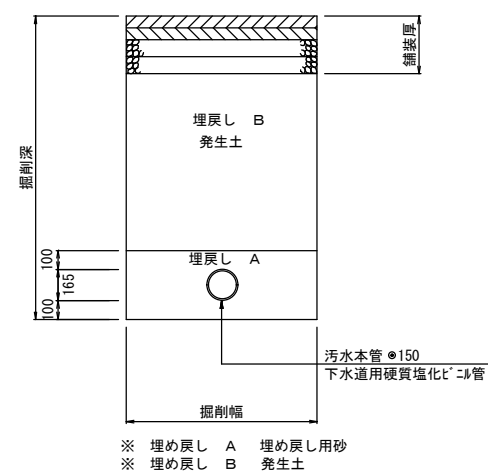
取付管布設断面図 縮尺 1 : 20



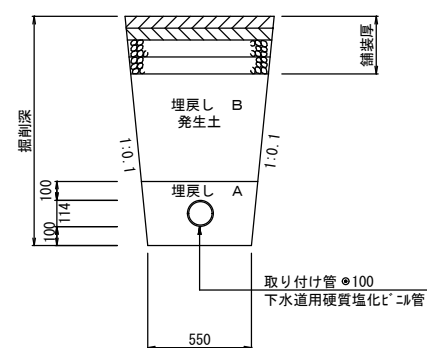
令和 6 年 度			
工 事 件 名	06国補公下第3-1号・06市単公下第3-1号 合併 汚水管布設工事（高道祖第1）		
工 区 名	第 工 区		
工 事 箇 所	下妻市（高道祖）地内		
図 面 名 称	汚水枡及び取付け管布設標準図		
図 面 番 号	9 - 11	縮 尺	図 示
設 計 年 月			
茨 城 県 下 妻 市			

埋戻し標準図 縮尺 1: 20

汚水本管布設

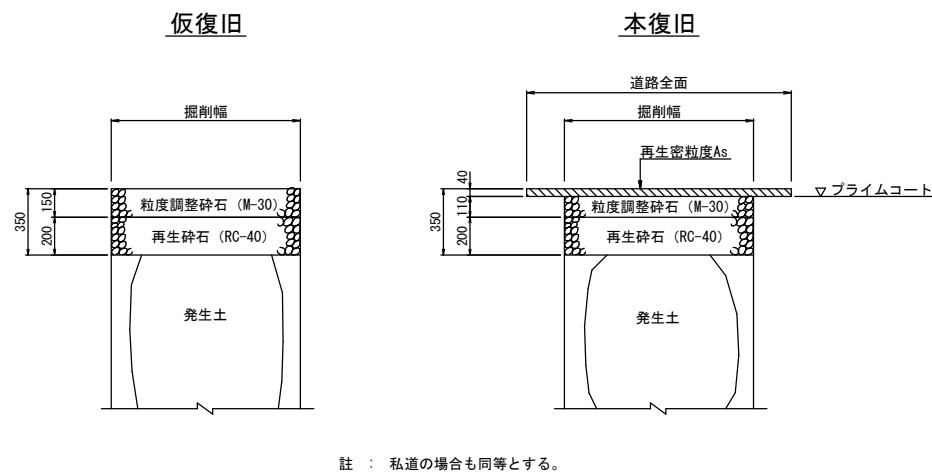


取り付け管布設

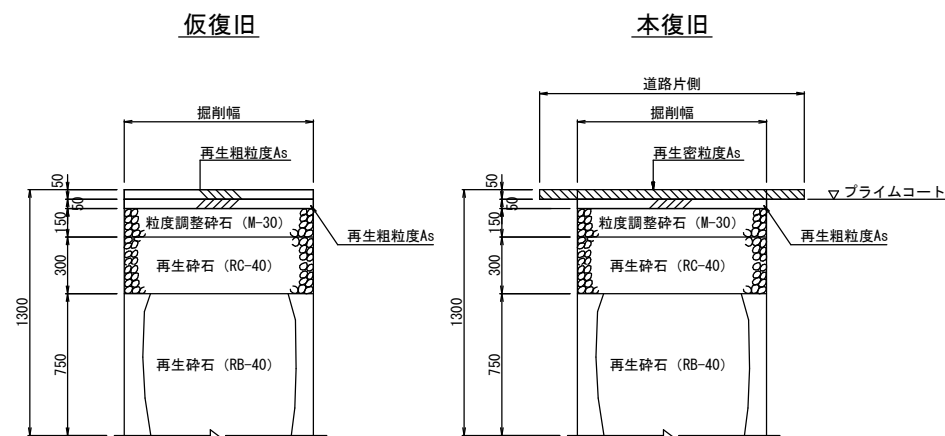


鋪裝復旧図 縮尺 1: 20

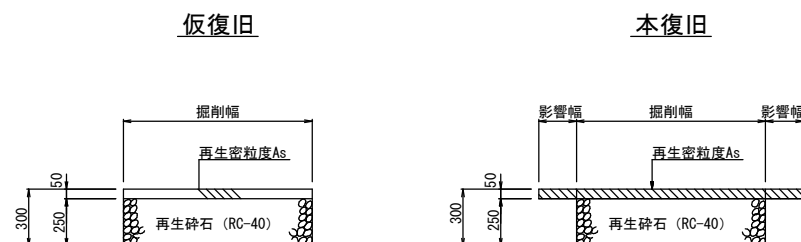
## 市道（旧一般村道）



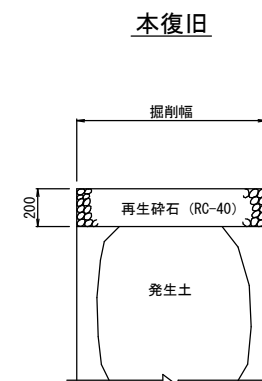
県道（赤浜谷田部線）



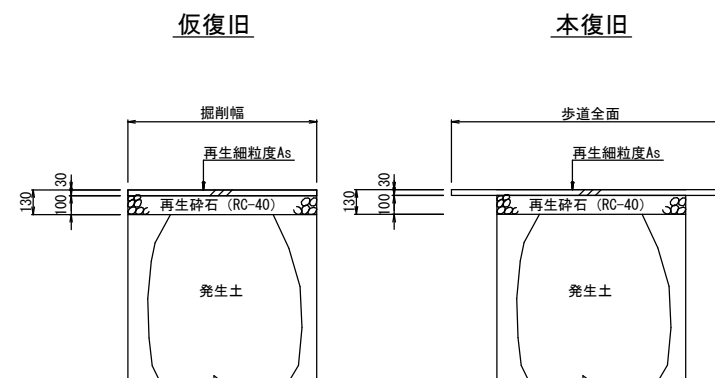
歩道（乗入れ部）



砂利道（私道）  
（未舗装道）



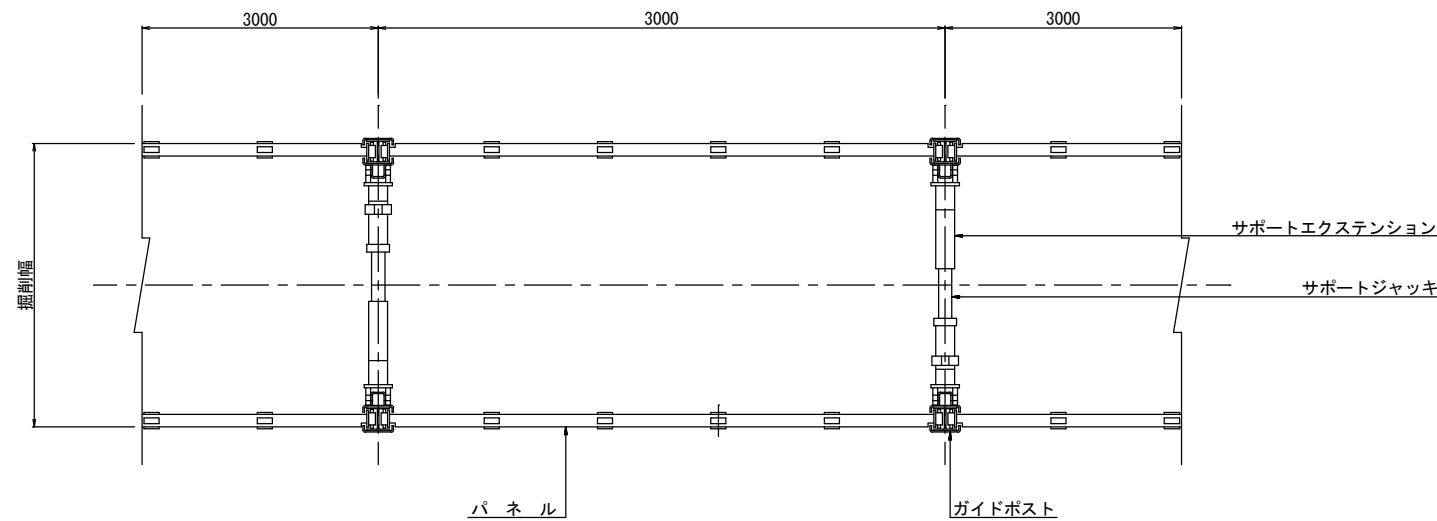
歩道



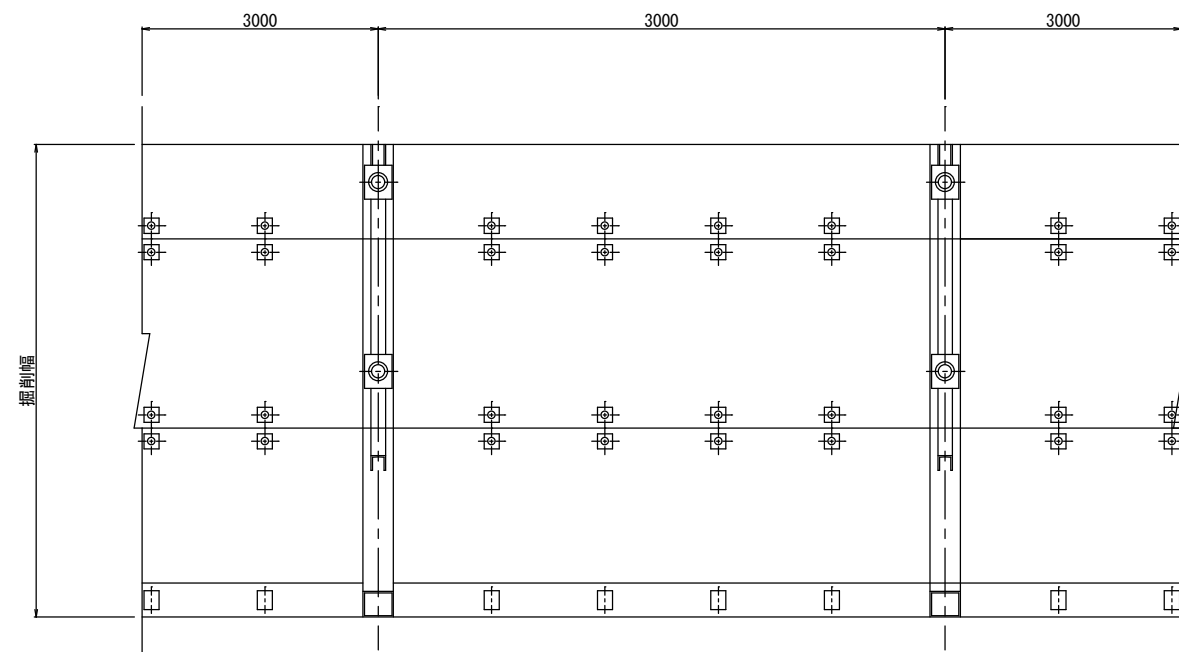
令和 6 年 度			
工 事 件 名	06国補公第3-1号：06市単公第3-1号 合併汚水管布設工事（高道祖第1）		
工 区 名	第 二 工 区		
工 事 箇 所	下妻市（高道祖）地内		
図 面 名 称	埋戻し標準図・舗装復旧図		
図 面 番 号	10 - 11	縮尺	1:20
設 計 年 月			
茨 城 県 下 妻 市			

山留標準図 縮尺 1: 20  
建込み簡易土留め工法

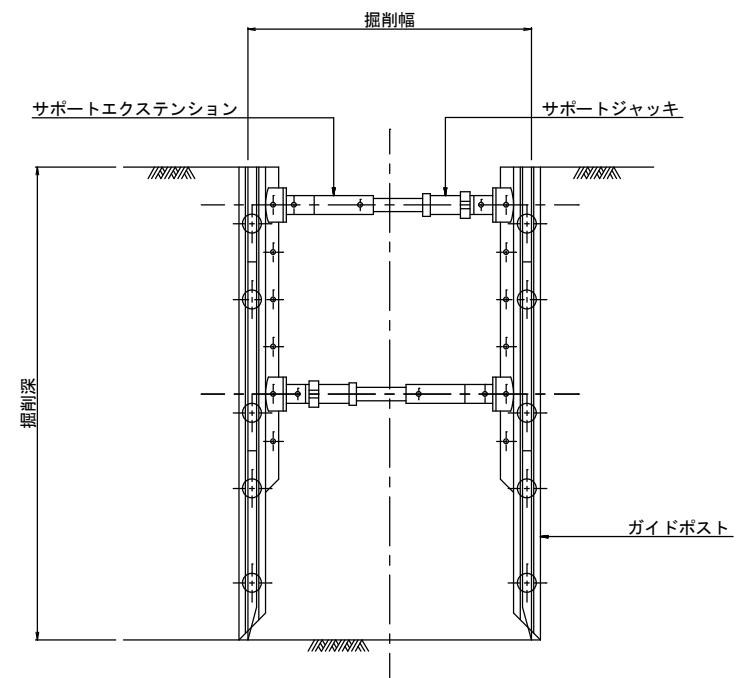
平面図



正面図



断面図



令和 6 年度		
工 事 件 名	06国補公下第3-1号・06市単公下第3-1号 合併 污水管布設(高道祖第1)工事	
工 区 名	第 一 工 区	
工 事 箇 所	下妻市（高道祖）地内	
図 面 名 称	山留標準図	
図 面 番 号	11 - 11	縮 尺 1:20
設 計 年 月		
茨 城 県 下 妻 市		