

発行◆下妻市役所〔〒304-8501 下妻市本城町三丁目 13 番地〕 編集◆秘書課
市役所へのお問い合わせは ☎0296-43-2111(代) ☎0296-43-4214(代)

HP <https://www.city.shimotsuma.lg.jp/>

引越しによる水道の使用開始、中止のご連絡はお早めに

引越しの予定がある場合は、入居・退去日の 5 日前までにご連絡をお願いします。

- ◆受付時間
- ◇月曜日～金曜日
午前 8 時 30 分～午後 5 時 15 分
- ◇第 1・3・5 週の土曜日
午前 9 時～正午
- ※第 2、4 土・日曜日、祝日、年末年始は受付不可

問 第一環境株式会社 下妻事務所
(市上下水道料金徴収業務委託業者)
TEL 45-1211 FAX 30-4050

空き家をお持ちの皆さんへ 空き家バンクに登録をお願いします

空き家バンクは、空き家を「売りたい・貸したい」と希望している所有者から物件登録を受けて、その情報を市ホームページなどで公開し、「買いたい・借りたい」方へ情報提供する制度です。
市内に住まなくなった家をお持ちで、「売りたい」「貸したい」をお考えの方、空き家を「利用したい」とお考えの方は、ぜひご相談ください。



詳しくはこちら

問 消防防災課
TEL 43-2119 FAX 43-4214

“みんなの研ぎやさん、巡回活動 いつもお使いの包丁は切れませんか？”

- ◆日時 3月14日(金)午前9時30分～11時 ◆会場 千代川公民館
- ※当面の間、包丁以外はお断りします※悪天候により中止になる可能性があります
- ◆みんなの研ぎやさん会員募集中 興味のある方は、活動日にお気軽にお越しください。



問 下妻市ボランティアセンター(下妻市社会福祉協議会) TEL 44-0142 FAX 44-0559

市役所庁舎でイベント (Shimotsuma PUBLIC' s) を開催します

市施設の有効活用を検討するため実施中の市役所庁舎トライアル・サウンディングにつきまして、一日限定で休日開催します。

- ◆日時 3月9日(日)
午前 10 時～午後 4 時
- ◆会場 下妻市役所
- ◆内容 キッチンカー、マルシェ、似顔絵、音楽コンサート、ヨガ、ダンスなど

問 申 資産経営課
TEL 43-2235 FAX 43-1960

東日本大震災パネル展示

東日本大震災の発生から 14 年を迎え、記憶の風化防止を図るため記録資料を展示します。

- ◆期間 3月17日(月)午後4時30分頃～21日(金)午後4時30分までの開庁時間内
- ◆場所 市役所 1 階 交流スペース
- ◆内容 ◇被害状況・避難行動・復旧活動に関するパネル展示
◇記録動画放映

問 申 消防防災課
TEL 43-8306 FAX 43-4214

4 月の「セット健診」予約開始

「セット健診」は、「健康診査」と「胃がん検診」が同時に受けられます。両方ご希望の方は、ぜひ「セット健診」を予約ください。会場は、保健センターです。
※胃がん検診を希望しない方のための健康診査(集団健診)は、5月20日(火)から始まります。予約方法は、3月10日号と一緒に配布される「下妻市保健センター予定表」をご覧ください。

◆予約方法

1. 健診の内容を確認する。
2. 希望の日程・受付時間を決める。
3. コールセンターに電話、または LINE・インターネットにて予約する。

◆検査項目・対象者・自己負担額

検査項目	対象者(令和 8 年 3 月 31 日時点の年齢)	自己負担額
特定健康診査	40～75 歳未満 (下妻市国保加入者)	1,500 円
	40～75 歳未満 (社会保険被扶養者(家族)で、市の集団健診を受けることができる方) ※詳しくは、ご加入の社会保険組合にお問い合わせください	社会保険組合によって異なる
基本健康診査	39 歳以下の方	1,500 円
	75 歳以上の方、後期高齢者医療保険加入者	無料
肺がん・結核検診	妊娠中および妊娠の可能性のある方以外	39 歳以下 700 円 40～64 歳 300 円 65 歳以上 無料
前立腺がん検診	40 歳以上の男性	500 円
肝炎ウイルス検査	40 歳以上の未実施者	500 円
大腸がん検診	30 歳以上の方	500 円
胃がん検診	30 歳以上の方	1,000 円
胃がんリスク検査(ピロリ菌検査)	当日に胃バリウム検査受診かつ 40～70 歳の 5 歳刻みの年齢 《以下の条件に当てはまる方は受けられません》 胃の治療をしている方、胃の切除をした方、ピロリ菌の除菌をした方、腎不全の方、過去に市の胃がんリスク検査を受けた方	1,500 円

＜大腸がん検診のみをご希望の方へ＞

予約は不要です。ご希望の方には検査容器を送付しますので、健康づくり課までご連絡ください。
下記健診日の受付時間内に持参してください。

◆日程表【セット健診(健康診査・胃がん検診)】

健診日	受付開始時間	検査項目
4月17日(木)	・午前 8 時 00 分 ・午前 10 時 00 分	特定健康診査、基本健康診査、結核・肺がん検診、前立腺がん検診、肝炎ウイルス検査、大腸がん検診、胃バリウム検査、胃がんリスク検査
18日(金)	・午前 8 時 30 分 ・午前 10 時 30 分	
20日(日)	・午前 9 時 00 分 ・午前 11 時 00 分	
21日(月)	・午前 9 時 30 分	

◆予約方法・予約受付期間

- LINE・インターネットでの予約受付期間 3月12日(水)午前9時～17日(月)午後5時
- 電話での予約受付期間 3月13日(木)～14日(金) 各日午前9時～午後5時
- ※通信料・通話料は、予約者本人の負担となります

○LINE で予約する場合	○インターネットで予約する場合 [健診 Web 予約]
 ※事前に、下妻市公式 LINE の友だち追加が必要です。 左記の二次元コードは、予約受付期間中に利用可能です。	 https://kenko-link.org/ ※予約サイトにアクセスし、事前に利用登録を済ませてから予約受付期間中にお申し込みください。
○電話で予約する場合 ◇コールセンター TEL 0570-077-150 ※ナビダイヤルのため、通話料がかかります ※時間帯によっては、つながりにくいことがあります	

※予約受付期間以降については、健康づくり課にお問い合わせください。

問 健康づくり課 TEL 43-1990 FAX 44-9744(午前 8 時 30 分～午後 5 時 15 分)

市税の「LINE Pay 請求書支払い」での納付取扱いを令和7年3月31日で終了します

LINE Pay 株式会社の「LINE Pay 請求書支払い」サービスが、令和7年4月23日に終了することに伴い、「LINE Pay 請求書支払い」の取扱いは、令和7年3月31日をもって終了します。

令和7年4月1日以降にスマートフォン決済(モバイル決済)で納付をされる場合には、納付書のeL-QR(二次元コード)を読み取り、「地方税お支払サイト」のスマートフォン決済アプリ一覧(外部リンク)にてお手続きいただきますようお願いいたします。詳しくは下記にてご確認ください。

エル・キューアール

eL-QR 付き納付書なら
簡単便利にキャッシュレス納付

詳細はこちら→



問 申 収納課
TEL43-8194 FAX44-9411

市税等の納付は、口座振替(自動払込)が便利です

口座振替を利用すると、預貯金口座から自動的に納付ができ、大変便利です。口座のある金融機関窓口に通帳と通帳届出印、最新の納税通知書を持参の上、お申し込みください。

お申し込みは納税義務者ごと(納税通知書に記載されている方ごと)になります。

◆口座振替日 各納期限日
※年税額を一括振替(全期前納)される場合は、第1期の納期限日となります

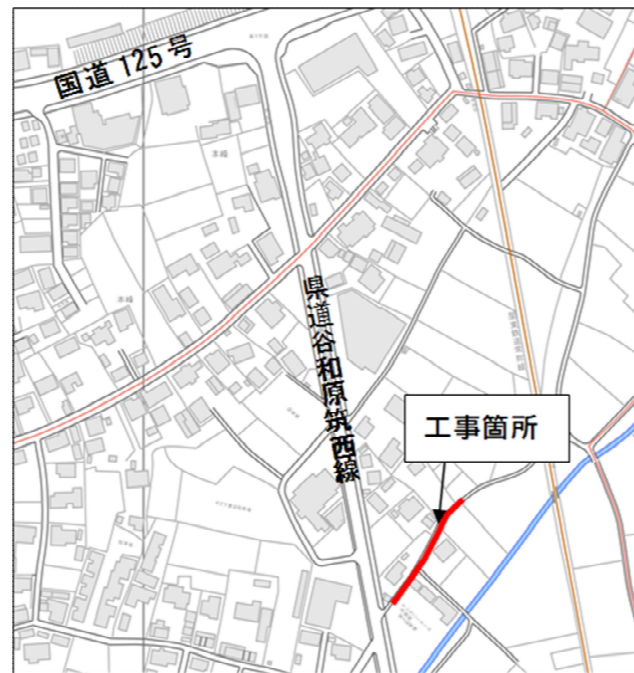
◆取扱金融機関
常陽銀行、筑波銀行、茨城県信用組合、結城信用金庫、常総ひかり農業協同組合、中央労働金庫、東日本銀行、ゆうちょ銀行
※指定の口座振替依頼書にてお申し込みください
※市内の金融機関に依頼書を備え付けてあります
※取扱金融機関の市外支店口座からの口座振替を希望する場合も、市内支店でお申し込みが可能です
※市・県民税特別徴収、法人市民税は口座振替できません

問 申 収納課
TEL43-8194 FAX44-9411

道路工事にご協力を(小島地内)

工事期間中は、全面通行止めなどの交通規制を実施する場合があります。

◆工事期間 2月下旬～3月下旬(予定)



問 建設課 TEL 45-8126 FAX 43-2945

埋立て条例の面積要件が改正されます

盛土規制法の運用開始に伴い、県並びに市の土砂等埋立て条例の許可対象面積が下記のとおり改正されます。

◆改正時期 令和7年4月1日から
◆県条例 (改正前)5,000㎡以上
(改正後)3,000㎡超
◆市条例 (改正前)5,000㎡未満
(改正後)3,000㎡以下

問 環境課 TEL 43-8289 FAX 44-7833
県廃棄物規制課不法投棄対策室
TEL029-301-3033

よろしくお願ひします



ひとり親家庭高等職業訓練促進給付金申請の事前相談(令和7年度)

◆支給対象者
市内に居住しているひとり親家庭の父母で以下の要件のいずれも満たす方

- ①児童扶養手当の支給を受けているか、支給要件と同等の所得水準にある
- ②養成機関で6月以上のカリキュラムを修業し、対象資格の取得が見込まれる
- ③就業または育児と修業の両立が困難である
- ④市税、保育料の滞納がない
- ⑤過去に当給付金を受給したことがない

◆対象資格
看護師、准看護師、保育士、介護福祉士、作業療法士、理学療法士、歯科衛生士、美容師、社会福祉士、製菓衛生師、調理師など

◆支給期間 修業期間の全期間(上限48カ月)
◆支給額 住民税非課税世帯 月額100,000円
住民税課税世帯 月額70,500円
※修業最後の12カ月は支給額を4万円加算します

◆その他
申請を希望する方は、修業前に生活状況、資格取得への意欲および能力、資格取得の見込み等について確認するため、事前相談が必要です。

◆事前相談受付 令和7年3月21日(金)まで
※要予約(来庁前に必ず電話でご連絡ください)

問 申 子育て支援課
TEL 45-8100 FAX 30-0011

図書館雑誌スポンサーを募集します!

市立図書館では、雑誌スポンサーを募集しています。雑誌スポンサーとは、図書館にある雑誌の中から希望される雑誌の購入代金をご負担いただき、その最新号のカバー等に企業名や広告を掲載するものです。

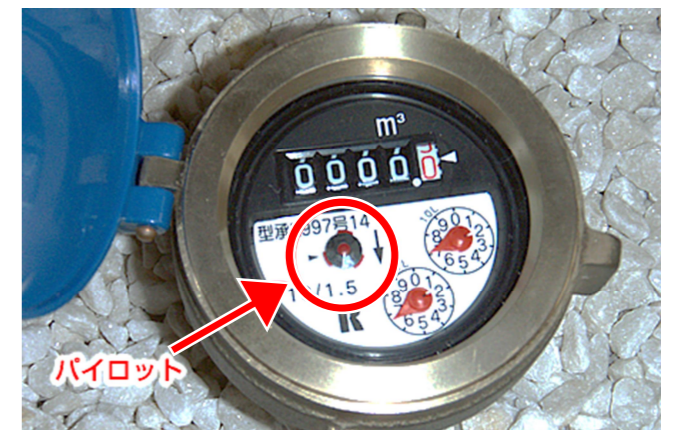
- ◆スポンサーの範囲 企業、商店、団体などで、個人は除きます。
- ◆提供する雑誌 図書館が作成した『雑誌リスト』の中から選んでください。
- ◆提供期間 原則1年間とします。(更新可)

問 申 市立図書館
TEL 43-8811 FAX 43-8855

水道水の漏水点検をお願いします

ご自宅の水道管などから漏れた水をできるだけ早期に発見するために、ご家庭で定期的に点検をお願いします。

- 【漏水は次の手順により発見できます】
- 1.家にある全ての蛇口を閉める。(トイレの水が流れていないことも確認)
 - 2.水道のメーターボックスのふたを開け、メーターのパイロット(下図参照)をしばらく見る。
 - 3.パイロットが回転しているときは、水道のメーターから蛇口までの間のどこかで漏水している可能性があります。
 - 4.漏水しているときは、メーターボックス内にある止水栓を閉めてから、速やかに市の水道指定工業者に連絡し、修繕をしてください。



※長期間不在となる場合は、トイレの洗浄用レバーが上がったままになり、水が流れ続けている状態になっていないのかも確認してください(水が流れ続けている状態になっていると高額な料金となる場合があります)
※漏水修繕などの緊急工事であっても、必ず市の指定を受けた業者による工事をお願いします
※水道料金が一部減免になる場合があります(最大で2ヶ月分が対象)。詳しくは、お問合せください

問 上下水道課
TEL 44-5311 FAX 44-5312

春の全国火災予防運動

3月1日(土)から7日(金)まで全国一斉に春の火災予防運動が行われます。

◆日時 3月1日(土)、7日(金) 両日とも午前7時
※運動実施に伴いサイレンや半鐘が鳴り、隣接市町においても実施しますので、火災とお間違えのないようお願いします。

問 消防防災課
TEL 43-2119 FAX 43-4214

ふるさと博物館 3月のお知らせ

- ◆3月の休館日
3月4日(火)、10日(月)、17日(月)、21日(金)
24日(月)、31日(月)

問 ふるさと博物館
TEL 44-7111 FAX 44-7115

未就学児の保護者様へ ふるさと交流館リフレこかいで遊ぼう!

- ◆開催日
3月10日(月)、3月27日(木)
- ◆開催時間 午前9時～正午
- ◆利用規則
原則、保護者1人につきお子さまは2人まで

※ご来場の際は、必ず保護者の方の同伴をお願いします。
詳細は下記までお問い合わせください

問 ふるさと交流館リフレこかい
TEL 30-0070 FAX 48-6311
(休館日：水曜日)

親子の遊びの広場～動物まつり～

- ◆日時 3月6日(木)午前9時30分～11時
- ◆場所 市保健センター
- ◆対象者 未就学児と保護者、その家族
- ◆内容
【9時30分～】
手形スタンプ・おもちゃ工作・自由遊び
【10時30分～】
音楽遊び・読み聞かせ
- ◆参加費 無料
- ◆その他 事前申し込み不要。当日は直接会場へお越しください。
- ◆主催 母子保健推進員協議会

問 健康づくり課
TEL 43-1990 FAX 44-9744

子育て応援講座 「おやこで楽しくリズム遊び」

お父さん・お母さんと一緒にリズム遊びや、ふれあい遊び、手つなぎ遊びなどみんなでわいわい楽しみます。

- ◆日時 3月14日(金)
午前10時～正午
- ◆会場 福祉センター 砂沼荘
[下木戸 493-6]
- ◆募集人員 1歳～3歳までのお子さんと保護者
10組
※応募者多数の場合は抽選となります
- ◆講師 小林 善子先生
- ◆参加費 無料
- ◆持ち物 飲み物 汗拭きタオル
- ◆申込締切 令和7年3月10日(月)
- ◆申込方法 電話または下記二次元コードからお申し込みください
- ◆その他 定員に空きがある場合は、当日受付もします



問 申 下妻市社会福祉協議会
TEL 44-0142

親子あそび教室に遊びに来ませんか

お友達と手遊びや手作りおもちゃなどの遊びを通して、“就園前にできたらいいな”を一つずつ増やす、親子あそび教室「くれよん」を開催しています。

- ◆場所 ふるさと交流館「リフレこかい」
[大園木 251-1]
- ◆曜日 毎月第1・第2・第3・第4火曜日
- ◆時間 午前10時～正午
- ◆対象 おおむね1歳半～就学前のお子さんと保護者
- ◆料金 無料



問 下妻市社会福祉協議会
TEL 44-0142

社協HP

「鬼怒フラワーライン草取り交流会」 参加者募集

- ◆日時 3月9日(日)午前9時～(雨天中止)
- ◆場所 鬼怒フラワーライン
[鬼怒川左岸大形橋上流河川敷]
※鎌、軍手、長靴をご持参ください
申込不要。当日、自由にご参加ください
- ◆主催 花と一万人の会

問 花と一万人の会事務局(都市整備課内)
TEL 43-8356 FAX 43-2945

社会福祉法人 茨城いのちの電話 第40期 相談員養成講座生募集

自殺予防を目的として、電話という手段で対話することで悩みをかかえる方を支えるボランティア活動です。活動拠点はつくば市と水戸市にあります。相談員として認定されるには2年間の養成講座を受講する必要があります。

- ◆応募資格 23歳以上。いのちの電話の趣旨に賛同し、24時間受信体制での活動に積極的に参加できる人。所定の研修に参加できる人。
- ◇養成講座 2025年6月～2027年3月
原則として月3回、土曜日
- ◇宿泊研修 2025年9月13日(土)～15日(月)は必須
- ◆研修場所 つくば近辺(一部水戸市内)、必要に応じてオンライン形式併用
- ◆受講料 第1課程～第5課程 各課程7千円(別途、宿泊研修時の宿泊費がかかります。学生は各課程2千円)
- ◆募集人数 40名程度
- ◆申込締切 3月18日(火)(消印有効・締切厳守)
- ◆面接日 4月19日(土)
- ◆申込方法 ホームページ内の募集要項をご覧になり、必要書類を送付するか、必要書類を準備のうえ、直接ホームページからお申し込みください。



詳しくはこちら

問 茨城いのちの電話 事務局
TEL 029-852-8505
月～金 午前9時～午後5時

3月および4月のマイナンバーカード (個人番号カード)の窓口交付日

マイナンバーカード(個人番号カード)を申請された方には、概ね1ヶ月程度で『個人番号カード交付・電子証明書発行通知書兼照会書(はがき)』(以下、交付通知書)を封書(ピンク)にて送付しています。

マイナンバーカードの受け取りは、木曜の時間外交付および休日交付のみ予約が必要となります。インターネットまたは市民課ダイヤル(43-8196)にて予約をとり、受け取りをお願いします。病気、身体の障害などにより、来庁が困難な場合はご相談ください。

3月のマイナンバーカード交付日カレンダー

日	月	火	水	木	金	土
						1 ×
2 ×	3 ●	4 ●	5 ●	6 ▲	7 ●	8 ★
9 ×	10 ●	11 ●	12 ●	13 ▲	14 ●	15 ×
16 ×	17 ●	18 ●	19 ●	20 ×	21 ●	22 ×
23 ★	24 ●	25 ●	26 ●	27 ▲	28 ●	29 ×
30 ×	31 ●					

4月のマイナンバーカード交付日カレンダー

日	月	火	水	木	金	土
		1 ●	2 ●	3 ▲	4 ●	5 ×
6 ×	7 ●	8 ●	9 ●	10 ▲	11 ●	12 ★
13 ×	14 ●	15 ●	16 ●	17 ▲	18 ●	19 ×
20 ×	21 ●	22 ●	23 ●	24 ▲	25 ●	26 ×
27 ★	28 ●	29 ×	30 ●			

- 【交付時間】
●=平日日中のみ 午前8時30分～午後5時15分
▲=平日時間外交付日 上記に加え、午後5時20分～7時
★=休日交付日・申請補助サービス および電子証明書更新 午前9時～正午
※カード申請補助サービスおよび電子証明書更新は午前9時～正午まで実施します
×=カード交付・申請補助サービスおよび電子証明書更新は行いません

問 申 市民課
TEL 43-8196 FAX 43-2933

「硬式テニス教室」受講生募集

- ◆開催場所 砂沼広域公園テニスコート
- ◆開催期日 毎週日曜日(令和7年4月～令和8年3月)
※砂沼広域公園が指定する大会や催事などの開催日を除く
- ※テニスコート更新工事の影響により開催期日が変更となる場合があります
- ◆コース
◇初心者コース(親子も可)午前9時～10時
◇中級コース(試合の出来る方)午前10時～11時
- ◆月会費
◇小中学生 2,000円
◇高校生以上 4,000円
- ◆募集人数 各コース定員8人
※定員を超えた場合は抽選
- ◆講師 公認指導員
- ◆その他
◇月会費は、毎月初回の教室日に納入してください。
◇雨天時および猛暑日等は、開催中止します。(中止の場合は、1回あたり小中学生250円、高校生以上500円を返金します。)
◇欠員がでた場合は、途中入会も可能です。
◇応募人数が最少定員(4人)に満たないときは、該当コースを取りやめる場合があります。
◇ボールは用意しますが、ラケットは各自ご用意ください。
※数に限りがありますが、砂沼広域公園のレンタルラケット(200円/回)も利用できます。
- ◆申込期限 3月21日(金)

問 申 砂沼広域公園管理事務所
TEL 43-6661

放送大学 入学生募集のお知らせ

放送大学は、令和7年度4月入学生を募集しています。幅広い世代の8万5千人以上の学生が、大学卒業や学びの楽しみなど、様々な目的で学んでいます。心理学・福祉・経済・歴史・文学・情報・自然科学など、300以上の授業科目があり、テレビやインターネットで1科目から学ぶことができます。

- ◆出願期限 3月11日(火)
資料請求は下記までお問い合わせください。

問 放送大学茨城学習センター
TEL 029-228-0683

放課後児童クラブ支援員募集

- ◆仕事内容 小学校の放課後児童支援
- ◆対象者 50歳までの健康な方
※資格不問
- ◆勤務地 ・豊加美学童クラブとよっこ園
・第2とよっこ園
[加養119・旧豊加美幼稚園]
- ◆勤務時間 通常登校日
(午後2時～7時)
春・夏・冬休み
(午前7時～午後6時55分の間で応相談)
土曜日 月1日から2日
(午前8時～午後6時の間で応相談)
※週2日勤務、入職日応相談
- ◆給与 時給1,200円～
(土曜・早番勤務は時給100円加算)
交通費別途支給。労災加入。
- ◆申込方法 下記連絡先まで電話でお申込みください。

問 申 豊加美学童クラブとよっこ園 伊東
TEL 080-3452-2003

『鎌庭捷水路通水90年記念 第29回鬼怒川流域交流Eポート大会 ～茨城県大会～』参加チーム募集

- ◆日時 5月18日(日)受付 午前8時～
- ◆場所 鬼怒フラワーライン[鬼怒川河川敷大形橋上流左岸]
- ◆競技方法 10人による手漕ぎ方式で、予選・決勝100mのUターン方式(200m)で競う。タイムトライアル方式。一般の部はハンデ戦とする。
- ◆チーム編成 1チーム10人以上12人以下の登録
※小学4年生以上
男女、小学生混合可
- ◆参加費 10,000円
※漕手全員(8名)が小中学生のみのチームは無料
- ◆募集チーム数 一般の部、小学生の部合計で40チーム ※先着順
- ◆注意事項 詳細は市ホームページ掲載の実施要項をご確認ください。
- ◆申込方法 窓口、郵送、下記メールアドレスで受付
- ◆申込期限 4月18日(金)

問 申 商工観光課
TEL 44-0732 FAX 44-6004
syouko@city.shimotsuma.lg.jp

企画展「キース・ヘリング展 アートをストリートへ」

「アートはみんなのために」という信念のもと、NYの地下鉄駅構内での制作活動を皮切りに、絵画、彫刻、また舞台セットやポスターの制作など多彩な分野で活躍したキース・ヘリング(1958-1990)の大規模な個展。

- ◆日時 4月6日(日)まで
午前9時30分～午後5時(入場は午後4時30分まで)
- ◆休館日 月曜日 ただし2月24日は開館、翌日休館
- ◆会場 茨城県近代美術館 [水戸市千波町東久保 666-1]
- ◆入場料 一般 1,360(1,240)円/満70歳以上 680(620)円/
高校生 1,130(980)円/小中学生 550(420)円
※()内は20名以上の団体料金
※障害者手帳・指定難病特定医療費受給者証等をご持参の方
および付き添いの方(1名)は無料
※春休み期間を除く土曜日は高校生以下無料

問 茨城県近代美術館 TEL 029-243-5111

スマホでも広報しもつまが読めるようになりました！

日本語を含めた外国語10言語で読むことができるほか、音声読み上げ機能があります。

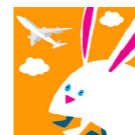
- ◆対応言語
・英語 ・韓国語 ・中国語(簡体字、繁体字)
・タイ語 ・ポルトガル語 ・スペイン語
・インドネシア語 ・ベトナム語

◇ブラウザから閲覧する場合
右の二次元コードから、または

カタログポケット 検索



◇スマホから閲覧する場合
下記二次元コードから、アプリをダウンロードし、「広報しもつま」と検索してください。



android



iOS

問 秘書課 TEL 43-2112 FAX 43-1960



《アイコンズ》1990年
中村キース・ヘリング美術館蔵
Keith Haring Artwork ©Keith Haring
Foundation

ごみ(廃棄物)の野外焼却は禁止

煙や臭い、灰などが原因で、周辺住民の生活環境や健康に悪影響が出ております。野焼きは「廃棄物処理法」で一部の例外を除いて禁止されています。
※火災の原因になります

問

環境課 TEL 43-8289 FAX 44-7833
休日や夜間の場合
110番または下妻警察署 TEL43-0110
火災の危険がある場合
119番または下妻消防署 TEL43-1551

外国人不法就労・不法滞在防止対策

茨城県警察では、日本に不法滞在するオーバーステイ等の外国人への取締りを強化しています。外国の方を雇用する際には、在留カードの「就労制限の有無」欄や「資格外活動許可」欄を確実に確認するなど適正雇用へのご理解・ご協力をお願いします。

- ◆茨城県警察の取組

- ◇巡回連絡、防犯アプリを活用した県民のディフェンス力向上
- ◇外国人コミュニティとの連携強化
- ◇犯罪分析結果に基づく不法滞在外国人の取締りの徹底
- ◇不法就労助長の摘発強化
- ◇関係機関・団体への働きかけ

問 下妻警察署 TEL 43-0110