

下妻市洪水ハザードマップ 鬼怒川流域

鬼怒川流域 洪水浸水想定区域図 (想定最大規模)

このマップは国土交通省下館河川事務所及び茨城県が指定した利根川水系鬼怒川流域の各河川(※)の洪水浸水想定区域図(想定最大規模)を基に作成しています。各河川で想定される最大規模の降雨によって、河川がはん濫した場合に、浸水が想定される区域と、その浸水深を表示しています。

避難施設

浸水の深さによっては、避難所に適さない場合がありますのでご注意ください。

避難所(緊急避難場所と併設している施設は、避難所のマークのみ表示)

- 緊急避難場所
- 避難施設の想定浸水深(鬼怒川流域 小貝川流域)
- ※浸水深がある場合のみ表示(避難所名称の色は、防災ガイドブック16ページに対応しています。)

家屋倒壊等はん濫想定区域

洪水によって、家屋の倒壊・流失をもたらすような激しいはん濫流や河岸侵食の発生が想定される区域

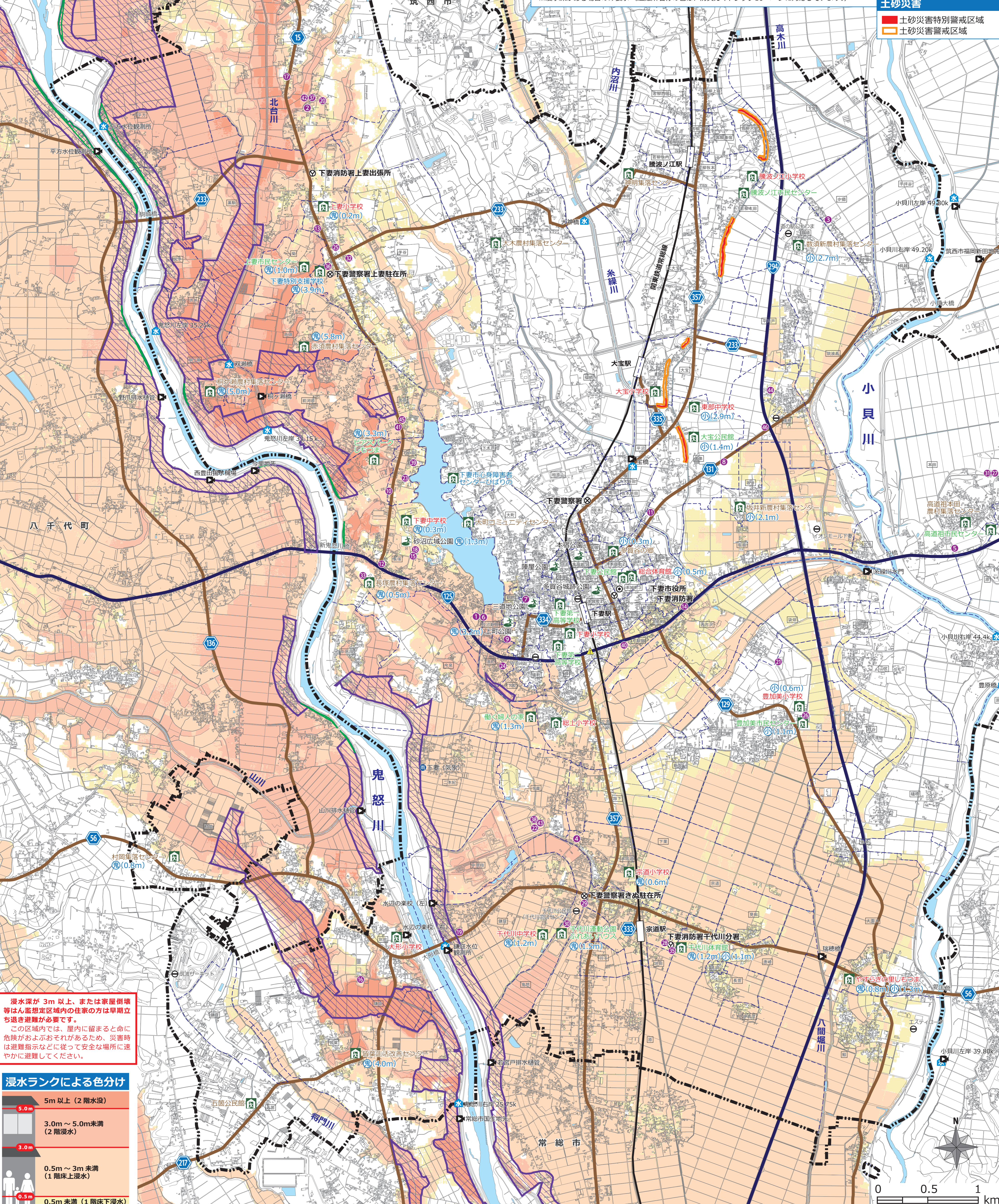
- はん濫流による区域
- 河岸侵食による区域

土砂災害

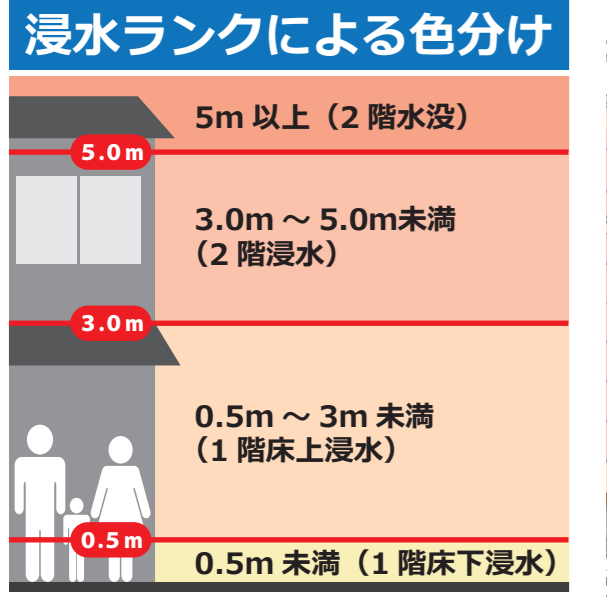
- 土砂災害特別警戒区域
- 土砂災害警戒区域

- ### 公共施設等
- 市役所・庁舎
 - 消防署・分署・出張所
 - 警察署・駐在所
 - その他施設
 - 要配慮者利用施設(番号の施設名は、防災ガイドブック17ページを確認ください)
 - 水位観測所(平方と横断は、はん濫危険水位などの設定はありません。)
 - 雨量観測所
 - 河川カメラ
 - アンダーパス
 - 国道
 - 県道
 - 字界
 - 市境界

※対象となる河川及び最大規模の降雨量
 鬼怒川：鬼怒川流域・石井上流域の72時間総雨量669mm
 八間堀川：24時間の総雨量684mm、ピーク時の1時間に201mm
 将門川：24時間の総雨量690mm、ピーク時の1時間に177mm
 北台川：24時間の総雨量690mm、ピーク時の1時間に177mm
 山川：24時間の総雨量686mm



浸水深が3m以上、または家屋倒壊等はん濫想定区域内の住家の方は早期立ち退き避難が必要です。
 この区域内では、屋内に留まると命に危険がおよぶおそれがあるため、災害時は避難指示などに従って安全な場所に速やかに避難してください。



※避難所・避難場所に示す浸水深は、下館河川事務所及び茨城県が実施した鬼怒川流域・小貝川流域の各河川のはん濫シミュレーション結果を基に、避難所・避難場所数地点内の浸水最大値を表示しています。

この地図の作成に当たっては、国土地理院長の承認を得て、同院発行の基礎地図情報を使用した。(測量法に基づく国土地理院長承認(使用)R 6JHS 927)

