

										下妻市役所					
工事 番号	07国補公下第3-1号・07市単公下第3-1号 合併					部長		課長		課長 補佐		係長	審査	設計者	
令和7年度															
污水管布設工事（高道祖第1）								下妻市 高道祖 地内							
設 計 概 要	下妻東部第2処理分区 污水管布設工事							施 行 方 法		請 負					
								履 行 期 間		日間					
								履 行 期 限		日間					
								起 工 年 月 日		年 月 日					
								延 期 ・ 中 止							
								完 了 年 月 日		令和8年3月13日					
								請 負 人		社 名					
										代表者					
										所在地					
										電話					
【土木工事設計書（甲）】															
起 変 工 更 理 由															
費 目		起 工		第1回変更			第2回変更			増 △ 減					
起 工 額															
請負に附する額 又は 請 負 額															
工 事 価 格															
測 量 試 験 費 又は 工事雑費															
用地及び補償費															
消費税相当額															
請負決定額															

変更請負額算定基準

変更請負額＝変更請負に附する額×請負比率（ $\frac{\text{起工時の請負決定額}}{\text{起工時の請負に対する額}}$ ）

請負に附する額	×	請 負 比 率	＝	請 負 額

# 位置図



縮尺 1 : 5000

100 50 0

# 工 事 数 量 総 括 ( 内 訳 ) 表

実施 起工 設計書

工事区分	工種	種別	数量	単位	金 額	細 別 内 訳
管路 (補助)						
			1	式		
管きょ工(開削) (補助)						
			1	式		
管路土工						管路掘削 330.000 m3
			1	式		管路埋戻 264.000 m3 発生土処理 100.000 m3
管布設工						硬質塩化ビニル管 202.500 m
			1	式		継手類 15.000 箇所
管路土留工						たて込み簡易土留 208.500 m
			1	式		
マンホール工 (補助)						
			1	式		
組立マンホール工						組立0号マンホール 4.000 箇所
			1	式		組立1号マンホール 2.000 箇所 組立S号マンホール 1.000 箇所
取付管およびます工 (補助)						
			1	式		
管路土工						管路掘削 16.000 m3
			1	式		管路埋戻 13.000 m3 発生土処理 4.000 m3
ます設置工						ます 8.000 箇所
			1	式		
取付管布設工						取付管 26.000 m
			1	式		
付帯工 (補助)						
			1	式		
舗装撤去工						舗装版切断 430.000 m
			1	式		舗装版破碎 535.000 m2 殻運搬処理 22.000 m3 発生土処理 9.000 m3
舗装仮復旧工						下層路盤 194.000 m2
			1	式		上層路盤 194.000 m2
舗装本復旧工						表層 534.000 m2
			1	式		
区画線工						溶融式区画線 22.000 m
			1	式		
仮設工 (補助)						
			1	式		

# 工 事 数 量 総 括 ( 内 訳 ) 表

実施 起工 設計書

工事区分 工種 種別	数量	単位	金 額	細 別 内 訳
交通管理工				交通誘導警備員 42.000 人日
	1	式		
管路（単独）				
	1	式		
管きょ工(開削)（単独）				
	1	式		
管路土工				管路掘削 65.000 m3 管路埋戻 51.000 m3 発生土処理 25.000 m3
	1	式		
管布設工				硬質塩化ビニル管 47.200 m 継手類 2.000 箇所
	1	式		
管路土留工				たて込み簡易土留 47.800 m
	1	式		
マンホール工（単独）				
	1	式		
組立マンホール工				組立0号マンホール 1.000 箇所 組立S号マンホール 1.000 箇所
	1	式		
取付管およびます工（単独）				
	1	式		
管路土工				管路掘削 8.000 m3 管路埋戻 6.000 m3 発生土処理 2.000 m3
	1	式		
ます設置工				ます 4.000 箇所
	1	式		
取付管布設工				取付管 4.600 m
	1	式		
付帯工（単独）				
	1	式		
舗装撤去工				舗装版切断 100.000 m 舗装版破碎 112.000 m2 殻運搬処理 5.000 m3 発生土処理 2.000 m3
	1	式		
舗装仮復旧工				下層路盤 47.000 m2 上層路盤 47.000 m2
	1	式		
舗装本復旧工				表層 108.000 m2
	1	式		
仮設工（単独）				
	1	式		

# 工 事 数 量 総 括 ( 内 訳 ) 表

実施 起工 設計書

工事区分	工種	種別	数量	単位	金 額	細 別 内 訳
交通管理工				式		交通誘導警備員 10.000 人日
		1				
直接工事費計				式		
		1				
共通仮設				式		
		1				
共通仮設費				式		
		1				
運搬費				式		仮設材運搬費 12.000 t
		1				
共通仮設費（率計上）				式		
		1				
共通仮設費計				式		
		1				
純工事費				式		
		1				
現場管理費				式		
		1				
工事原価				式		
		1				
一般管理費等				式		
		1				
契約保証費用				式		
		1				
工事価格				式		
		1				
消費税相当額				式		
		1				
請負工事費				式		
		1				

# 本 工 事 費 内 訳 書

実施 起工 設計書

工事区分	工種	種別	細別	規格	数 量	単位	単 価	金 額	摘 要
管路（補助）									
管きょ工（開削）（補助）									
管路土工									
管路掘削						m3			
					330.000				
機械掘削工（バックホ） 山積0.28m3 バックホ規格（排対（2次）山積0.28m3（平0.2m3））						m3			第0001号代価表
					330.000				
管路埋戻						m3			
					264.000				
機械投入埋戻工（バックホ） 山積0.28m3 砂（埋戻し用）						m3			第0003号代価表
					64.000				
機械投入埋戻工（バックホ） 山積0.28m3 発生土						m3			第0005号代価表
					200.000				
発生土処理						m3			
					100.000				
発生土処分工 4 t 車（山積0.28m3）						m 3			第0006号代価表
					100.000				
管布設工									
硬質塩化ビニル管						m			
					202.500				
硬質塩化ビニル管設置工（市場単価） 規格・仕様（呼び径 150mm），施工規模（20m以上），時間的制約を受ける場合の補正（無），夜間作業補正（無）						m			第0010号代価表
					202.500				
継手類						箇所			
					15.000				
マンホール可とう継手 φ150						個			
					14.000				
マンホール可とう継手 φ100						個			
					1.000				

# 本 工 事 費 内 訳 書

実施 起工 設計書

工事区分	工種	種別	細別	規格	数 量	単位	単 価	金 額	摘 要
管路土留工									
たて込み簡易土留					208.500	m			
建て込み簡易土留 掘削深2.0m以下					197.000	m			第0011号代価表
建て込み簡易土留 掘削深2.5m以下					11.500	m			第0014号代価表
建て込み簡易土留賃料(市道) 2.0m以下 使用面積：120.00m2					1.000	式			
建て込み簡易土留賃料(市道) 2.5m以下 使用面積：46.00m2					1.000	式			
マンホール工（補助）									
組立マンホール工									
組立0号マンホール					4.000	箇所			
デザインマンホール蓋（T-14） φ 600					4.000	個			
流動性無収縮モルタル施工用型枠 φ 600用 1組/1現場					1.000	組			
無収縮モルタル25kg 施工高40mm					3.000	袋			
無収縮モルタル12.5kg 施工高20mm					1.000	袋			
マンホール 調整リング50mm					1.000	個			
マンホール 調整リング100mm					1.000	個			
マンホール 調整リング150mm					2.000	個			
組立式0号マンホール 斜壁ブロック 600*750*450					2.000	個			

# 本 工 事 費 内 訳 書

実施 起工 設計書

工事区分	工種	種別	細別	規格	数 量	単位	単 価	金 額	摘 要
			組立式0号マンホール 斜壁ﾌﾟﾛｯｸ 600*750*600		2.000	個			
			組立式0号マンホール 躯体ﾌﾟﾛｯｸ 750*900		1.000	個			
			組立式0号マンホール 躯体ﾌﾟﾛｯｸ 750*1200		3.000	個			
			組立式0号マンホール 底版ﾌﾟﾛｯｸ		4.000	個			
			底部工（組立式0号φ150）		4.000	箇所			第0017号代価表
			底部工（組立式0号φ200 イン バートのみ）		1.000	箇所			第0023号代価表
			削孔費（0号・1号共通） 塩ビ管150mm		5.000	箇所			
			削孔費（0号・1号共通） 塩ビ管100mm		1.000	箇所			
			組立マンホール設置工(市場単価) 規格・仕様(0号(750mm)・楕円 2m以下), 施工 規模(4箇所以上), 時間的制約を受ける場合 の補正(無), 夜間作業補正(無)		4.000	箇所			第0024号代価表
			組立1号マンホール		2.000	箇所			
			デザインマンホール蓋（T-14） φ600		2.000	個			
			無収縮モルタル25kg 施工高40mm		1.000	袋			
			マンホール 調整リング50mm		1.000	個			
			マンホール 調整リング150mm		1.000	個			
			組立式1号マンホール 斜壁ﾌﾟﾛｯｸ600*900*600		2.000	個			
			組立式1号マンホール 躯体ﾌﾟﾛｯｸ900*900		1.000	個			



# 本 工 事 費 内 訳 書

実施 起工 設計書

工事区分	工種	種別	細別	規格	数 量	単位	単 価	金 額	摘 要
			組立式 1 号マンホール 躯体フロック900*1200		1.000	個			
			組立式 1 号マンホール 底板フロック		2.000	個			
			底部工（組立式 1 号 φ 150）		2.000	箇所			第0025号代価表
			削孔費（0号・1号共通） 塩ビ管150mm		3.000	箇所			
			組立マンホール設置工（市場単価） 規格・仕様（1号（900mm） 3m以下）、施工規模（ 4箇所以上）、時間的制約を受ける場合の補 正（無）、夜間作業補正（無）		2.000	箇所			第0027号代価表
			組立S号マンホール		1.000	箇所			
			デザインマンホール蓋 φ 300 T-14		1.000	組			
			流動性無収縮モルタル施工用型枠 φ 300用 1組/1現場		1.000	組			
			無収縮モルタル12.5kg 施工高20mm		1.000	袋			
			小型Coマンホール 勾配調整金具		1.000	組			
			JSM目地材 速硬化性シール		2.000	本			
			小型Coマンホール 調整リングφ300*150		1.000	個			
			小型Coマンホール 斜壁ブロック300*190		1.000	個			
			小型Coマンホール 直壁フロック300*1000		1.000	個			
			小型Coマンホール 躯体フロック300*400 φ 150		1.000	個			
			可とう性ゴムジョイント（S号用） φ 150		1.000	個			

# 本 工 事 費 内 訳 書

実施 起工 設計書

工事区分	工種	種別	細別	規格	数 量	単位	単 価	金 額	摘 要
	小型Coマンホール	底板ブロック			1.000	個			
	底部工（組立式S号φ150）				1.000	箇所			第0028号代価表
	小型マンホール設置工 マンホール深さ(m) (深さ2.00m以下)				1.000	箇所			第0029号代価表
	取付管およびます工（補助）								
	管路土工								
	管路掘削				16.000	m3			
	機械掘削工（小型バックホ） 小型バックホ規格（排対2次）山積0.13m3（平0.1m3）				16.000	m3			第0030号代価表
	管路埋戻				13.000	m3			
	機械投入埋戻工（小型バックホ） 山積0.13m3 砂（埋戻し用）				2.000	m3			第0032号代価表
	機械投入埋戻工（小型バックホ） 山積0.13m3 発生土				11.000	m3			第0033号代価表
	発生土処理				4.000	m3			
	発生土処分工 2 t 車（山積0.13m3）				4.000	m3			第0034号代価表
	ます設置工								
	ます				8.000	箇所			
	ます設置工（塩化ビニル製）（市場単価） 規格・仕様（ます径 200mm），施工規模（5箇所以上），時間的制約を受ける場合の補正（無），夜間作業補正（無），鋳鉄製防護蓋設置の有無（無）				8.000	箇所			第0037号代価表
	取付管布設工								

# 本 工 事 費 内 訳 書

実施 起工 設計書

工事区分	工種	種別	細別	規格	数 量	単位	単 価	金 額	摘 要
取付管						m			
					26.000				
取付管布設および支管取付工(市場単価) 規格・仕様(管径 100mm), 施工規模(5箇所以上), 時間的制約を受ける場合の補正(無), 夜間作業補正(無), 取付管長3m未満の場合の補正(有), 取付管長5m以上12m未満の補正(無), 本管材質コンクリート製・陶製の補正(無)						箇所			第0038号代価表
					7.000				
取付管布設および支管取付工(市場単価) 規格・仕様(管径 100mm), 施工規模(5箇所以上), 時間的制約を受ける場合の補正(無), 夜間作業補正(無), 取付管長3m未満の場合の補正(無), 取付管長5m以上12m未満の補正(無), 本管材質コンクリート製・陶製の補正(無)						箇所			第0039号代価表
					1.000				
付帯工 (補助)									
舗装撤去工									
舗装版切断						m			
					430.000				
舗装版切断 舗装版種別(アスファルト舗装版), アスファルト舗装版厚(15cm以下), 費用の内訳(全ての費用)						m			施工 P 第0040号代価表
					430.000				
舗装版破碎						m2			
					535.000				
舗装版破碎 舗装版種別(アスファルト舗装版), 障害等の有無(無し), 騒音振動対策(不要), 舗装版厚(15cm以下), 積込作業の有無(有り), 費用の内訳(全ての費用)						m2			施工 P 第0041号代価表
					535.000				
殻運搬処理						m3			
					22.000				
殻運搬 殻発生作業(舗装版破碎), 積込工法区分(機械(騒音対策不要、厚15cm以下)), DID区間の有無(無し), 運搬距離(km)(DID区間無し)(11.5km以下), 費用の内訳(全ての費用)						m3			施工 P 第0042号代価表
					22.000				

# 本 工 事 費 内 訳 書

実施 起工 設計書

工事区分	工種	種別	細別	規格	数 量	単位	単 価	金 額	摘 要
アスファルト廃材処理費(中間処理施設) 〔処分費等の対象〕 区分(掘削材 40cm以下)					52.000	t			第0043号代価表
発生土処理					9.000	m3			
床掘り 土質(土砂), 施工方法(上記以外 (小規模) ) , 費用の内訳(全ての費用)					8.000	m3			施工 P 第0044号代価表
発生土処分工 4 t 車 (山積0.28 m3)					9.000	m 3			第0006号代価表
舗装仮復旧工									
下層路盤					194.000	m2			
下層路盤(RC-40)(市道車道) t=2 00mm 全仕上り厚(実数入力)(200 mm), 施工区 分(1層施工), 材料(再生クラッシュ RC-40), 費 用の内訳(全ての費用)					194.000	m2			施工 P 第0045号代価表
上層路盤					194.000	m2			
上層路盤(M-30)(市道車道) t=15 0mm 全仕上り厚(実数入力)(150 mm), 施工区 分(1層施工), 材料(粒度調整碎石 M-30), 費 用の内訳(全ての費用)					194.000	m2			施工 P 第0046号代価表
舗装本復旧工									
表層					534.000	m2			
表層(市道車道)再生密粒度As t= 40mm 平均幅員(1.4m以上3.0m以下), 1層当平均仕 上厚 70mm以下(40 mm), 材料(再生密粒度ア スコン (1 3)), 瀝青材料種類(グライムコート PK-3), 費用の内訳(全ての費用)					534.000	m2			施工 P 第0047号代価表
不陸整正 補足材料の有無(無し), 費用の内訳(全ての 費用)					534.000	m2			施工 P 第0048号代価表

# 本 工 事 費 内 訳 書

実施 起工 設計書

工事区分	工種	種別	細別	規格	数 量	単位	単 価	金 額	摘 要
区画線工									
溶融式区画線					22.000	m			
区画線設置 夜間作業の有無(無し), 施工方法区分(溶融式手動), 豪雪補正の有無(無し), 規格・仕様区分(実線 30cm), 時間的制約の有無(無し), 塗布厚(1.5mm), 排水性舗装に施工する場合の補正(無し), 未供用区間の場合の補正(無し), 溶融式塗料規格(含有量15～18%), 塗料区分(白), プライマー規格(アスファルト舗装), 費用の内訳(全ての費用)					2.000	m			第0049号代価表
区画線設置 夜間作業の有無(無し), 施工方法区分(溶融式手動), 豪雪補正の有無(無し), 規格・仕様区分(矢印・記号・文字 15cm換算), 時間的制約の有無(無し), 塗布厚(1.5mm), 排水性舗装に施工する場合の補正(無し), 未供用区間の場合の補正(無し), 溶融式塗料規格(含有量15～18%), 塗料区分(白), プライマー規格(アスファルト舗装), 費用の内訳(全ての費用)					20.000	m			第0050号代価表
仮設工 (補助)									
交通管理工									
交通誘導警備員					42.000	人日			
交通誘導警備員B					42.000	人日			第0051号代価表
管路 (単独)									
管きょ工(開削) (単独)									
管路土工									
管路掘削					65.000	m3			

# 本 工 事 費 内 訳 書

実施 起工 設計書

工事区分	工種	種別	細別	規格	数 量	単位	単 価	金 額	摘 要
				機械掘削工(ハックホ) 山積0.28m3 ハックホ規格(排対(2次) 山積0.28m3(平0.2m3))	65.000	m3			第0001号代価表
				管路埋戻	51.000	m3			
				機械投入埋戻工(ハックホ) 山積0.28m3 砂(埋戻し用)	15.000	m3			第0003号代価表
				機械投入埋戻工(ハックホ) 山積0.28m3 発生土	36.000	m3			第0005号代価表
				発生土処理	25.000	m3			
				発生土処分工 4 t 車(山積0.28m3)	25.000	m 3			第0006号代価表
				管布設工					
				硬質塩化ビニル管	47.200	m			
				硬質塩化ビニル管設置工(市場単価) 規格・仕様(呼び径 150mm), 施工規模(20m以上), 時間的制約を受ける場合の補正(無), 夜間作業補正(無)	47.200	m			第0010号代価表
				継手類	2.000	箇所			
				マンホール可とう継手 φ150	1.000	個			
				マンホール可とう継手 φ100	1.000	個			
				管路土留工					
				たて込み簡易土留	47.800	m			
				建て込み簡易土留 掘削深2.0m以下	47.800	m			第0011号代価表
				建て込み簡易土留賃料(市道) 2.0m以下 使用面積: 120.00m2	1.000	式			

# 本 工 事 費 内 訳 書

実施 起工 設計書

工事区分	工種	種別	細別	規格	数 量	単位	単 価	金 額	摘 要
マンホール工（単独）									
組立マンホール工									
組立0号マンホール					1.000	箇所			
デザインマンホール蓋（T-14） φ 600					1.000	個			
無収縮モルタル25kg 施工高40mm					1.000	袋			
マンホール 調整リング150mm					1.000	個			
組立式0号マンホール 斜壁ブロック 600*750*450					1.000	個			
組立式0号マンホール 躯体ブロック 750*900					1.000	個			
組立式0号マンホール 底板ブロック					1.000	個			
底部工（組立式0号φ150）					1.000	箇所			第0017号代価表
削孔費（0号・1号共通） 塩ビ管100mm					1.000	箇所			
組立マンホール設置工（市場単価） 規格・仕様（0号（750mm）・楕円 2m以下）、施工 規模（4箇所以上）、時間的制約を受ける場合 の補正（無）、夜間作業補正（無）					1.000	箇所			第0024号代価表
組立S号マンホール					1.000	箇所			
デザインマンホール蓋φ300 T-14					1.000	組			
無収縮モルタル12.5kg 施工高20mm					1.000	袋			
小型Coマンホール 勾配調整金具					1.000	組			

# 本 工 事 費 内 訳 書

実施 起工 設計書

工事区分	工種	種別	細別	規格	数 量	単位	単 価	金 額	摘 要
	JSM目地材 速硬化性シール				2.000	本			
	小型Coマンホール 調整リング300*100				1.000	個			
	小型Coマンホール 斜壁ブロック300*190				1.000	個			
	小型Coマンホール 直壁ブロック300*600				1.000	個			
	小型Coマンホール 躯体ブロック300*400 φ150				1.000	個			
	小型Coマンホール 底板ブロック				1.000	個			
	底部工（組立式S号 φ150）				1.000	箇所			第0028号代価表
	小型マンホール設置工 マンホール深さ(m) (深さ1.50m以下)				1.000	箇所			第0052号代価表
	取付管およびます工（単独）								
	管路土工								
	管路掘削				8.000	m3			
	機械掘削工(小型バックホ)山積0.13 m3 小型バックホ規格(排対(2次)山積0.13m3(平0.1m3))				8.000	m3			第0030号代価表
	管路埋戻				6.000	m3			
	機械投入埋戻工(小型バックホ) 山 積0.13m3 砂(埋戻し用)				1.000	m3			第0032号代価表
	機械投入埋戻工(小型バックホ) 山積0.13m3 発生土				6.000	m3			第0033号代価表
	発生土処理				2.000	m3			
	発生土処分工 2t車(山積0.13 m3)				2.000	m3			第0034号代価表



# 本 工 事 費 内 訳 書

実施 起工 設計書

工事区分	工種	種別	細別	規格	数 量	単位	単 価	金 額	摘 要
ます設置工									
ます					4. 000	箇所			
ます設置工(塩化ビニル製)(市場単価) 規格・仕様(ます径 200mm), 施工規模(5箇所以上), 時間的制約を受ける場合の補正(無), 夜間作業補正(無), 鋳鉄製防護蓋設置の有無(無)					4. 000	箇所			第0037号代価表
取付管布設工									
取付管					4. 600	m			
取付管布設および支管取付工(市場単価) 規格・仕様(管径 100mm), 施工規模(5箇所以上), 時間的制約を受ける場合の補正(無), 夜間作業補正(無), 取付管長3m未満の場合の補正(有), 取付管長5m以上12m未満の補正(無), 本管材質コンクリート製・陶製の補正(無)					3. 000	箇所			第0038号代価表
取付管布設および支管取付工(市場単価) 規格・仕様(管径 100mm), 施工規模(5箇所以上), 時間的制約を受ける場合の補正(無), 夜間作業補正(無), 取付管長3m未満の場合の補正(無), 取付管長5m以上12m未満の補正(無), 本管材質コンクリート製・陶製の補正(無)					1. 000	箇所			第0039号代価表
付帯工 (単独)									
舗装撤去工									
舗装版切断					100. 000	m			
舗装版切断 舗装版種別(アスファルト舗装版), アスファルト舗装版厚(15cm以下), 費用の内訳(全ての費用)					100. 000	m			施工P 第0040号代価表
舗装版破碎					112. 000	m2			

# 本 工 事 費 内 訳 書

実施 起工 設計書

工事区分	工種	種別	細別	規格	数 量	単位	単 価	金 額	摘 要
	舗装版破碎	舗装版種別(アスファルト舗装版), 障害等の有無(無し), 騒音振動対策(不要), 舗装版厚(15cm以下), 積込作業の有無(有り), 費用の内訳(全ての費用)			112.000	m2			施工P 第0041号代価表
	殻運搬処理				5.000	m3			
	殻運搬	殻発生作業(舗装版破碎), 積込工法区分(機械(騒音対策不要、厚15cm以下)), DID区間の有無(無し), 運搬距離(km) (DID区間無し)(11.5km以下), 費用の内訳(全ての費用)			5.000	m3			施工P 第0042号代価表
	アスファルト廃材処理費(中間処理施設) 〔処分費等の対象〕 区分(掘削材 40cm以下)				12.000	t			第0043号代価表
	発生土処理				2.000	m3			
	床掘り	土質(土砂), 施工方法(上記以外(小規模)), 費用の内訳(全ての費用)			2.000	m3			施工P 第0044号代価表
	発生土処分工 4 t 車(山積0.28 m3)				2.000	m 3			第0006号代価表
	舗装仮復旧工								
	下層路盤				47.000	m2			
	下層路盤(RC-40)(市道車道) t=200mm 全仕上り厚(実数入力)(200 mm), 施工区分(1層施工), 材料(再生クラッシュラン RC-40), 費用の内訳(全ての費用)				47.000	m2			施工P 第0045号代価表
	上層路盤				47.000	m2			
	上層路盤(M-30)(市道車道) t=150mm 全仕上り厚(実数入力)(150 mm), 施工区分(1層施工), 材料(粒度調整碎石 M-30), 費用の内訳(全ての費用)				47.000	m2			施工P 第0046号代価表
	舗装本復旧工								

# 本 工 事 費 内 訳 書

実施 起工 設計書

工事区分	工種	種別	細別	規格	数 量	単位	単 価	金 額	摘 要
表層						m2			
					108.000				
表層(市道車道)再生密粒度As t=40mm 平均幅員(1.4m以上3.0m以下),1層当平均仕上厚 70mm以下(40 mm),材料(再生密粒度アスコン (1 3)),瀝青材料種類(プライムコート PK-3),費用の内訳(全ての費用)						m2			施工 P 第0047号代価表
					108.000				
不陸整正 補足材料の有無(無し),費用の内訳(全ての費用)						m2			施工 P 第0048号代価表
					108.000				
仮設工(単独)									
交通管理工									
交通誘導警備員						人日			
					10.000				
交通誘導警備員B						人日			第0051号代価表
					10.000				
直接工事費計									
共通仮設									
共通仮設費									
運搬費									
仮設材運搬費						t			
					12.000				
仮設材等の運搬(1車1回往路)						t			第0053号代価表
					12.000				
仮設材等の運搬(1車1回復路)						t			第0054号代価表
					12.000				
仮設材等の積込み取卸し費 基地 積込→現場取卸						t			第0055号代価表
					12.000				
仮設材等の積込み取卸し費 現場 積込→基地取卸						t			第0056号代価表
					12.000				

# 本 工 事 費 内 訳 書

実施 起工 設計書

工事区分	工種	種別	細別	規格	数 量	単位	単 価	金 額	摘 要
共通仮設費（率計上）									
共通仮設費計									
純工事費									
現場管理費									
工事原価									
一般管理費等									
契約保証費用									
工事価格									
消費税相当額									
請負工事費									

第 0001 号 代価表 機械掘削工(バックホウ)

100.000 m3 当り

名称	数量	単位	単価	金額	摘要
土木一般世話役		人			
普通作業員		人			
バックホウ[クローラ]排対(2次)山積0.28m3(平積0.2m3)		時間			第0002号 代価表 20250801
諸雑費（まるめ）	1.000	式			
合計					
			単位当り		
<div>条件名称 J 0 1    バックホウ規格</div> <div>入力値 1</div> <div>入力名称 排対(2次)山積0.28m3(平0.2m3)</div> <div>週休補正 [ 4 週 8 休 (月単位) ]</div>					

第 0002 号 代価表 バックホウ[クローラ]排対(2次)山積0.28m3(平積0.2m3)

1.000 時間 当り

名称	数量	単位	単価	金額	摘要
運転手（特殊）		人			
軽油	5.900	L			
バックホウ（クローラ）〔標準〕 排ガス型（第2次） 山積0.28m3		時間			
合計					
			単位当り		

条件名称

入力値

入力名称

週休補正〔4週8休（月単位）〕

第 0003 号 代価表 機械投入埋戻工(バックホ) 山積0.28m3 砂(埋戻し用)

100.000 m3 当り

名称	数量	単位	単価	金額	摘要
世話役		人			
普通作業員		人			
砂 埋め戻し用	126.000	m3			
バックホ[クローラ]排対(2次)山積0.28m3(平積0.2m3)		時間			第0002号 代価表 20250801
タンパ 締固め 費用の内訳(全ての費用)	100.000	m3			施工P 第0004号 代価表 20250801
諸雑費(まるめ)	1.000	式			
合計					
			単位当り		

条件名称

入力値

入力名称

週休補正 [4週8休(月単位)]

第 0004 号 代価表 タンパ締固め

施工P(機1.17%, 労97.16%, 材1.67%, 市0.00%)

1.000 m3 当り

名称	構成比	単位	東京単価	地区単価	摘要
タンパ及びランマ 質量 60～80kg	1.170	%			K1
特殊作業員	51.210	%			R1
普通作業員	45.950	%			R2
ガソリン レギュラー	1.670	%			Z1
			(標準単価 積算単価		)

条件名称  
J 0 1 費用の内訳

入力値  
1

入力名称  
全ての費用

週休補正 [4週8休(月単位)]



第 0005 号 代価表 機械投入埋戻工(バックホ) 山積0.28m3 発生土

100.000 m3 当り

名称	数量	単位	単価	金額	摘要
世話役		人			
普通作業員		人			
バックホ[クロー]排対(2次)山積0.28m3(平積0.2m3)		時間			第0002号 代価表 20250801
クンバ 締固め 費用の内訳(全ての費用)	100.000	m3			施工P 第0004号 代価表 20250801
諸雑費 (まるめ)	1.000	式			
合計					
			単位当り		

条件名称

入力値

入力名称

週休補正 [4週8休(月単位)]

第 0006 号 代価表 発生土処分工 4 t 車 (山積0.28m3)

1.000 m 3 当り

名称	数量	単位	単価	金額	摘要
発生土運搬工(4t積級・2t積級)機械積込み ダンプトラック規格(ダンプトラック 4t積級),運搬距離(実数 入力)(9.7 km),DID区間(DID区間なし),バックホウ規格 (排対(2次)山積0.28m3(平0.2m3)),タイヤ損耗費(良好)	1.000	m3			第0007号 代価表 20250801
ストックヤード利用料金〔処分費等の対象〕 区分(発生土搬入)	1.000	m 3			第0009号 代価表 20250801
合計					
			単位当り		

条件名称

入力値

入力名称

週休補正〔4週8休(月単位)〕

第 0007 号 代価表 発生土運搬工(4t積級・2t積級)機械積込み

10.000 m3 当り

名称	数量	単位	単価	金額	摘要																																										
ダンプトラック[オンロード・ティール]4t積級 機械損耗部品補正(良好)		日			第0008号 代価表 20250801																																										
合計																																															
			単位当り																																												
<table><tr><td colspan="2">条件名称</td><td>入力値</td><td colspan="3">入力名称</td></tr><tr><td>J 0 1</td><td>ダンプトラック規格</td><td>1</td><td colspan="3">ダンプトラック 4t積級</td></tr><tr><td>J 0 2</td><td>運搬距離（実数入力）</td><td>9.7</td><td colspan="3">9.7 km</td></tr><tr><td>J 0 3</td><td>DID区間</td><td>1</td><td colspan="3">DID区間なし</td></tr><tr><td>J 0 4</td><td>バックホウ規格</td><td>3</td><td colspan="3">排対(2次)山積0.28m3(平0.2m3)</td></tr><tr><td>J 0 5</td><td>タイヤ損耗費</td><td>2</td><td colspan="3">良好</td></tr><tr><td colspan="6">週休補正〔4週8休（月単位）〕</td></tr></table>						条件名称		入力値	入力名称			J 0 1	ダンプトラック規格	1	ダンプトラック 4t積級			J 0 2	運搬距離（実数入力）	9.7	9.7 km			J 0 3	DID区間	1	DID区間なし			J 0 4	バックホウ規格	3	排対(2次)山積0.28m3(平0.2m3)			J 0 5	タイヤ損耗費	2	良好			週休補正〔4週8休（月単位）〕					
条件名称		入力値	入力名称																																												
J 0 1	ダンプトラック規格	1	ダンプトラック 4t積級																																												
J 0 2	運搬距離（実数入力）	9.7	9.7 km																																												
J 0 3	DID区間	1	DID区間なし																																												
J 0 4	バックホウ規格	3	排対(2次)山積0.28m3(平0.2m3)																																												
J 0 5	タイヤ損耗費	2	良好																																												
週休補正〔4週8休（月単位）〕																																															

第 0008 号 代価表 ダンプトラック[オンロード・ディーゼル]4t積級

1.000 日 当り

名称	数量	単位	単価	金額	摘要
運転手（一般）		人			
軽油	32.000	L			
ダンプトラック [オンロード・ディーゼル] 4 t 積級		供用日			
タイヤ損耗費 4 t 積級 良好 供用日		供用日			
諸雑費（まるめ）	1.000	式			
合計					
			単位当り		
<div><div><div>J 0 1</div><div>条件名称 機械損耗部品補正</div></div><div><div>2</div><div>入力値 良好</div></div><div><div></div><div>入力名称</div></div></div> <div>週休補正 [4 週 8 休（月単位）]</div>					

第 0009 号 代価表      スtockyard利用料金〔処分費等の対象〕

1.000      m 3      当り

名称	数量	単位	単価	金額	摘要
ストックヤード利用料金 発生土搬入	1.000	m 3			
合計					
			単位当り		
<div>条件名称 J 0 1 区分</div> <div>入力値 1</div> <div>入力名称 発生土搬入</div> <div>週休補正 [ 4 週 8 休 (月単位) ]</div>					

第 0010 号 代価表 硬質塩化ビニル管設置工(市場単価)

1.000 m 当り

名称		数量	単位	単価	金額	摘要																				
硬質塩化ビニル管設置工(材工共) 呼び径150mm		1.000	m																							
合計																										
				単位当り																						
<table><thead><tr><th colspan="2">条件名称</th><th>入力値</th><th>入力名称</th></tr></thead><tbody><tr><td>J 0 1</td><td>規格・仕様</td><td>1</td><td>呼び径 150mm</td></tr><tr><td>J 0 2</td><td>施工規模</td><td>1</td><td>20m以上</td></tr><tr><td>J 0 3</td><td>時間的制約を受ける場合の補正</td><td>2</td><td>無</td></tr><tr><td>J 0 4</td><td>夜間作業補正</td><td>2</td><td>無</td></tr></tbody></table>							条件名称		入力値	入力名称	J 0 1	規格・仕様	1	呼び径 150mm	J 0 2	施工規模	1	20m以上	J 0 3	時間的制約を受ける場合の補正	2	無	J 0 4	夜間作業補正	2	無
条件名称		入力値	入力名称																							
J 0 1	規格・仕様	1	呼び径 150mm																							
J 0 2	施工規模	1	20m以上																							
J 0 3	時間的制約を受ける場合の補正	2	無																							
J 0 4	夜間作業補正	2	無																							
週休補正 [ 4 週 8 休 (月単位) ]																										

第 0011 号 代価表 建て込み簡易土留 掘削深2.0m以下

1.000 m 当り

名称	数量	単位	単価	金額	摘要
建込工(たて込み簡易土留) 掘削深(掘削深2.0m以下)	1.000	m			第0012号 代価表 20250801
引抜工(たて込み簡易土留) 掘削深(掘削深2.0m以下), クレーン賃料補正(標準 (1.0))	1.000	m			第0013号 代価表 20250801
合計					
			単位当り		

条件名称

入力値

入力名称

週休補正 [ 4 週 8 休 (月単位) ]

第 0012 号 代価表 建込工(たて込み簡易土留)

10.000 m 当り

名称	数量	単位	単価	金額	摘要
土木一般世話役		人			
特殊作業員		人			
普通作業員		人			
バックホウ[クローラ]排対(2次)山積0.28m3(平積0.2m3)		時間			第0002号 代価表 20250801
諸雑費（まるめ）	1.000	式			
合計					
			単位当り		
<div><div><div>条件名称</div><div>J O 1 掘削深</div></div><div><div>入力値</div><div>2</div></div><div><div>入力名称</div><div>掘削深2.0m以下</div></div></div> <div>週休補正 [ 4 週 8 休 (月単位) ]</div>					



第 0013 号 代価表 引抜き工(たて込み簡易土留)

10.000 m 当り

名称	数量	単位	単価	金額	摘要
土木一般世話役		人			
特殊作業員		人			
普通作業員		人			
トラッククレーン [油圧伸縮ジブ型] 4. 9 t吊		日			
諸雑費 (まるめ)	1.000	式			
合計					
			単位当り		
<div><div><div>条件名称</div><div>入力値</div><div>入力名称</div></div><div><div>J 0 1 掘削深</div><div>2</div><div>掘削深2.0m以下</div></div><div><div>J 0 2 クレーン賃料補正</div><div>1</div><div>標準 (1.0)</div></div><div>週休補正 [ 4 週 8 休 (月単位) ]</div></div>					

第 0014 号 代価表 建て込み簡易土留 掘削深2.5m以下

1.000 m 当り

名称	数量	単位	単価	金額	摘要
建込工(たて込み簡易土留) 掘削深(掘削深2.5m以下)	1.000	m			第0015号 代価表 20250801
引抜工(たて込み簡易土留) 掘削深(掘削深2.5m以下), クレーン賃料補正(標準 (1.0))	1.000	m			第0016号 代価表 20250801
合計					
			単位当り		

条件名称

入力値

入力名称

週休補正 [ 4 週 8 休 (月単位) ]

第 0015 号 代価表 建込工(たて込み簡易土留)

10.000 m 当り

名称	数量	単位	単価	金額	摘要
土木一般世話役		人			
特殊作業員		人			
普通作業員		人			
バックホウ[クローラ]排対(2次)山積0.28m3(平積0.2m3)		時間			第0002号 代価表 20250801
諸雑費（まるめ）	1.000	式			
合計					
			単位当り		
<div><div>条件名称</div><div>J O 1 掘削深</div></div> <div><div>入力値</div><div>3</div></div> <div><div>入力名称</div><div>掘削深2.5m以下</div></div> <div>週休補正〔4週8休（月単位）〕</div>					

第 0016 号 代価表 引抜き工(たて込み簡易土留)

10.000 m 当り

名称	数量	単位	単価	金額	摘要
土木一般世話役		人			
特殊作業員		人			
普通作業員		人			
トラッククレーン [油圧伸縮ジブ型] 4. 9 t 吊		日			
諸雑費 (まるめ)	1.000	式			
合計					
			単位当り		
<div><div><div>条件名称</div><div>入力値</div><div>入力名称</div></div><div><div>J 0 1 掘削深</div><div>3</div><div>掘削深2.5m以下</div></div><div><div>J 0 2 クレーン賃料補正</div><div>1</div><div>標準 (1.0)</div></div><div>週休補正 [4週8休 (月単位)]</div></div>					

第 0017 号 代価表 底部工（組立式 0 号 φ 150）

1.000 箇所 当り

名称	数量	単位	単価	金額	摘要
砕石基礎工	0.710	m2			第0018号 代価表 20250801
コンクリート 構造物種別(小型構造物), 打設工法(人力打設), コンクリート規格(18-8-25 (高炉) ), 養生工の種類(養生無し), 現場内小運搬の有無(無し), 費用の内訳(全ての費用)	0.126	m3			施工P 第0020号 代価表 20250801
モルタル上塗りマンホール用	0.619	m2			第0021号 代価表 20250801
合計					
			単位当り		
条件名称 					

第 0018 号 代価表 砕石基礎工

100.000 m2 当り

名称	数量	単位	単価	金額	摘要
世話役		人			
特殊作業員		人			
普通作業員		人			
再生クラッシャーラン RB-40	24.000	m <sup>3</sup>			
バックホウ運転[クローラ型](1次)山積0.28m <sup>3</sup> (平積0.2 m <sup>3</sup> )		時間			第0019号 代価表 20250801
諸雑費 (率+まるめ)	1.000	式			
合計					
			単位当り		

条件名称

入力値

入力名称

週休補正 [4週8休(月単位)]

第 0019 号 代価表 バックホウ運転[クローラ型] (1次) 山積0.28m3 (平積0.2m3)

1.000 時間 当り

名称	数量	単位	単価	金額	摘要
運転手 (特殊)		人			
軽油	5.900	L			
バックホウ (クローラ) [標準] 排ガス型 (第1次) 山積0.28m3		時間			
合計					
			単位当り		

条件名称

入力値

入力名称

週休補正 [4週8休 (月単位)]

第 0020 号 代価表 コンクリート

施工P(機0.00%, 労37.55%, 材62.45%, 市0.00%)  
1.000 m3 当り

名称	構成比	単位	東京単価	地区単価	摘要
普通作業員	19.800	%			R1
特殊作業員	8.170	%			R2
土木一般世話役	8.140	%			R3
生コンクリート 18-8-25(20) 高炉 水セメント比指定なし	62.450	%			Z1
			(標準単価 積算単価	)	

条件名称	入力値	入力名称
J 0 1 構造物種別	2	小型構造物
J 0 2 打設工法	4	人力打設
J 0 3 コンクリート規格	41	18-8-25(高炉)
J 0 5 養生工の種類	1	養生無し
J 0 7 現場内小運搬の有無	2	無し
J 1 3 費用の内訳	1	全ての費用
週休補正 [4週8休(月単位)]		



## モルタル上塗りマンホール用

1.000 m2 当り

名称	数量	単位	単価	金額	摘要
左官		人			
普通作業員		人			
モルタル工(配合1:2)	0.020	m <sup>3</sup>			第0022号 代価表 20250801
諸雑費（まるめ）	1.000	式			
合計					
			単位当り		

条件名称	入力値	入力名称
週休補正 [ 4 週 8 休 (月単位) ]		

第 0022 号 代価表      モルタル工(配合1:2)

1.000 m<sup>3</sup> 当り

名称	数量	単位	単価	金額	摘要
普通作業員		人			
セメント（普通ポルトランド） 25kg袋入	0.720	t			
コンクリート用骨材 砂 洗い 細目	0.950	m3			
合計					
			単位当り		

条件名称	入力値	入力名称
週休補正 [ 4 週 8 休 (月単位) ]		

第 0023 号 代価表 底部工 (組立式 0 号  $\phi$  200 インバートののみ)

1.000 箇所 当り

名称	数量	単位	単価	金額	摘要
コンクリート 構造物種別(小型構造物), 打設工法(人力打設), コンクリート規格(18-8-25 (高炉)), 養生工の種類(養生無し), 現場内小運搬の有無(無し), 費用の内訳(全ての費用)	0.126	m3			施工P 第0020号 代価表 20250801
モルタル上塗りマンホール用	0.619	m2			第0021号 代価表 20250801
合計					
			単位当り		

第 0024 号 代価表 組立マンホール設置工(市場単価)

1.000 箇所 当り

名称	数量	単位	単価	金額	摘要																				
組立マンホール設置工 0号(750mm)or楕円 2m以下	1.000	箇所																							
諸雑費（まるめ）	1.000	式																							
合計																									
			単位当り																						
<table><tr><td></td><td>条件名称</td><td>入力値</td><td>入力名称</td></tr><tr><td>J 0 1</td><td>規格・仕様</td><td>1</td><td>0号(750mm)・楕円 2m以下</td></tr><tr><td>J 0 2</td><td>施工規模</td><td>1</td><td>4箇所以上</td></tr><tr><td>J 0 3</td><td>時間的制約を受ける場合の補正</td><td>2</td><td>無</td></tr><tr><td>J 0 4</td><td>夜間作業補正</td><td>2</td><td>無</td></tr></table>							条件名称	入力値	入力名称	J 0 1	規格・仕様	1	0号(750mm)・楕円 2m以下	J 0 2	施工規模	1	4箇所以上	J 0 3	時間的制約を受ける場合の補正	2	無	J 0 4	夜間作業補正	2	無
	条件名称	入力値	入力名称																						
J 0 1	規格・仕様	1	0号(750mm)・楕円 2m以下																						
J 0 2	施工規模	1	4箇所以上																						
J 0 3	時間的制約を受ける場合の補正	2	無																						
J 0 4	夜間作業補正	2	無																						
週休補正 [ 4 週 8 休 （月単位） ]																									

第 0025 号 代価表 底部工（組立式 1 号 φ 150）

1.000 箇所 当り

名称	数量	単位	単価	金額	摘要
砕石基礎工	0.950	m2			第0026号 代価表 20250801
コンクリート 構造物種別(小型構造物), 打設工法(人力打設), コンクリート規格(18-8-25 (高炉) ), 養生工の種類(養生無し), 現場内小運搬の有無(無し), 費用の内訳(全ての費用)	0.186	m3			施工P 第0020号 代価表 20250801
モルタル上塗りマンホール用	0.848	m2			第0021号 代価表 20250801
合計					
			単位当り		
条件名称					
入力値					
入力名称					
週休補正 [ 4 週 8 休 (月単位) ]					

第 0026 号 代価表 砕石基礎工

100.000 m2 当り

名称	数量	単位	単価	金額	摘要
世話役		人			
特殊作業員		人			
普通作業員		人			
再生クラッシャーラン RB-40	24.000	m <sup>3</sup>			
バックホの運転[クローラ型](1次)山積0.28m <sup>3</sup> (平積0.2 m <sup>3</sup> )		時間			第0019号 代価表 20250801
諸雑費 (率+まるめ)	1.000	式			
合計					
			単位当り		

条件名称

入力値

入力名称

週休補正 [4週8休(月単位)]

第 0027 号 代価表 組立マンホール設置工(市場単価)

1.000 箇所 当り

名称	数量	単位	単価	金額	摘要
組立マンホール設置工 1号(900mm) 3m以下	1.000	箇所			
諸雑費（まるめ）	1.000	式			
合計					
			単位当り		
<div><div><div>条件名称</div><div>入力値</div><div>入力名称</div></div><div><div>J 0 1</div><div>規格・仕様</div><div>4</div><div>1号(900mm) 3m以下</div></div><div><div>J 0 2</div><div>施工規模</div><div>1</div><div>4箇所以上</div></div><div><div>J 0 3</div><div>時間的制約を受ける場合の補正</div><div>2</div><div>無</div></div><div><div>J 0 4</div><div>夜間作業補正</div><div>2</div><div>無</div></div><div>週休補正 [ 4週8休（月単位） ]</div></div>					

第 0028 号 代価表 底部工（組立式S号φ150）

1.000 箇所 当り

名称	数量	単位	単価	金額	摘要
砕石基礎工	0.360	m2			第0026号 代価表 20250801
合計					
			単位当り		
条件名称					



第 0029 号 代価表 小型マンホール設置工(レジンコンクリート製)

1.000 箇所 当り

名称	数量	単位	単価	金額	摘要
土木一般世話役		人			
特殊作業員		人			
普通作業員		人			
諸雑費（率＋まるめ）	1.000	式			
合計					
			単位当り		
<div><div><div>条件名称</div><div>J 0 1</div><div>マンホール深さ(m)</div></div><div><div>入力値</div><div>3</div></div><div><div>入力名称</div><div>深さ2.00m以下</div></div></div> <div>週休補正 [ 4 週 8 休 (月単位) ]</div>					

第 0030 号 代価表 機械掘削工(小型バックホウ)

100.000 m3 当り

名称	数量	単位	単価	金額	摘要
土木一般世話役		人			
普通作業員		人			
小型バックホウ運転[クローラ型] (2次) 山積0.13m3 (平積0.1m3)		日			第0031号 代価表 20250801
諸雑費 (まるめ)	1.000	式			
合計					
			単位当り		
<div><div><div>条件名称</div><div>J 0 1 小型バックホウ規格</div></div><div><div>入力値</div><div>2</div></div><div><div>入力名称</div><div>排対(2次)山積0.13m3 (平0.1m3)</div></div></div> <div>週休補正 [ 4 週 8 休 (月単位) ]</div>					

第 0031 号 代価表 小型バックホ運転[クーラ型] (2次) 山積0.13m3(平積0.1m3)

1.000 目 当り

名称	数量	単位	単価	金額	摘要
運転手（特殊）		人			
軽油	23.000	L			
小型バックホウ（クローラ）〔標準〕 排出ガス対策型（第2次基準） 山積0.13m3		供用日			
合計					
			単位当り		

条件名称	入力値	入力名称
週休補正 [ 4 週 8 休 (月単位) ]		

第 0032 号 代価表 機械投入埋戻工(小型バックホウ) 山積0.13m3 砂(埋戻し用)

100.000 m3 当り

名称	数量	単位	単価	金額	摘要
世話役		人			
普通作業員		人			
砂 埋め戻し用	126.000	m3			
小型バックホウ運転[クローラ型](2次)山積0.13m3(平積0.1m3)		日			第0031号 代価表 20250801
タンバ 締固め 費用の内訳(全ての費用)	100.000	m3			施工P 第0004号 代価表 20250801
諸雑費(まるめ)	1.000	式			
合計					
			単位当り		

条件名称

入力値

入力名称

週休補正 [4週8休(月単位)]

第 0033 号 代価表 機械投入埋戻工(小型バックホ) 山積0.13m3 発生土

100.000 m 3 当り

名称	数量	単位	単価	金額	摘要
世話役		人			
普通作業員		人			
小型バックホ運転[クローラ型](2次)山積0.13m3(平積0.1m3)		日			第0031号 代価表 20250801
クンパ 締固め 費用の内訳(全ての費用)	100.000	m3			施工P 第0004号 代価表 20250801
諸雑費 (まるめ)	1.000	式			
合計					
			単位当り		

条件名称

入力値

入力名称

週休補正 [4週8休(月単位)]

第 0034 号 代価表 発生土処分工 2 t 車 (山積0.13m3)

1.000 m 3 当り

名称	数量	単位	単価	金額	摘要
発生土運搬工(4t積級・2t積級)機械積込み ダンプトラック規格(ダンプトラック 2t積級), 運搬距離 (実数 入力) (9.7 km), DID区間(DID区間なし), バックホウ規格 (小型(2次)山積0.13m3(平0.1m3)), 代価損耗費(良好)	1.000	m3			第0035号 代価表 20250801
ストックヤード利用料金〔処分費等の対象〕 区分(発生土搬入)	1.000	m 3			第0009号 代価表 20250801
合計					
			単位当り		

条件名称

入力値

入力名称

週休補正〔4週8休(月単位)〕

第 0035 号 代価表 発生土運搬工(4t積級・2t積級)機械積込み

10.000 m3 当り

名称	数量	単位	単価	金額	摘要																																				
ダンプトラック[オンロード・デ・イセブル]2t積級 機械損耗部品補正(良好)		日			第0036号 代価表 20250801																																				
合計																																									
			単位当り																																						
<table><tr><td colspan="2">条件名称</td><td>入力値</td><td colspan="3">入力名称</td></tr><tr><td>J 0 1</td><td>ダンプトラック規格</td><td>2</td><td colspan="3">ダンプトラック 2t積級</td></tr><tr><td>J 0 2</td><td>運搬距離（実数入力）</td><td>9.7</td><td colspan="3">9.7 km</td></tr><tr><td>J 0 3</td><td>DID区間</td><td>1</td><td colspan="3">DID区間なし</td></tr><tr><td>J 0 4</td><td>バックホウ規格</td><td>4</td><td colspan="3">小型(2次)山積0.13m3(平0.1m3)</td></tr><tr><td>J 0 5</td><td>タイヤ損耗費</td><td>2</td><td colspan="3">良好</td></tr></table>						条件名称		入力値	入力名称			J 0 1	ダンプトラック規格	2	ダンプトラック 2t積級			J 0 2	運搬距離（実数入力）	9.7	9.7 km			J 0 3	DID区間	1	DID区間なし			J 0 4	バックホウ規格	4	小型(2次)山積0.13m3(平0.1m3)			J 0 5	タイヤ損耗費	2	良好		
条件名称		入力値	入力名称																																						
J 0 1	ダンプトラック規格	2	ダンプトラック 2t積級																																						
J 0 2	運搬距離（実数入力）	9.7	9.7 km																																						
J 0 3	DID区間	1	DID区間なし																																						
J 0 4	バックホウ規格	4	小型(2次)山積0.13m3(平0.1m3)																																						
J 0 5	タイヤ損耗費	2	良好																																						
週休補正〔4週8休（月単位）〕																																									

第 0036 号 代価表 ダンプトラック[オンロード・ディーゼル]2t積級

1.000 日 当り

名称	数量	単位	単価	金額	摘要
運転手（一般）		人			
軽油	21.000	L			
ダンプトラック [オンロード・ディーゼル] 2 t 積級		供用日			
タイヤ損耗費 2 ～ 3 t 積級 良好 供用日		供用日			
諸雑費（まるめ）	1.000	式			
合計					
			単位当り		

条件名称  
J 0 1 機械損耗部品補正

入力値  
2

入力名称  
良好

週休補正 [4 週 8 休 (月単位) ]



第 0037 号 代価表 ます設置工(塩化ビニル製)(市場単価)

1.000 箇所 当り

名称	数量	単位	単価	金額	摘要																								
塩化ビニル製ます設置工(材工共) ます(径200)	1.000	箇所																											
合計																													
			単位当り																										
<table><tr><td></td><td>条件名称</td><td>入力値</td><td>入力名称</td></tr><tr><td>J 0 1</td><td>規格・仕様</td><td>2</td><td>ます径 200mm</td></tr><tr><td>J 0 2</td><td>施工規模</td><td>1</td><td>5箇所以上</td></tr><tr><td>J 0 3</td><td>時間的制約を受ける場合の補正</td><td>2</td><td>無</td></tr><tr><td>J 0 4</td><td>夜間作業補正</td><td>2</td><td>無</td></tr><tr><td>J 0 5</td><td>鋳鉄製防護蓋設置の有無</td><td>2</td><td>無</td></tr></table>							条件名称	入力値	入力名称	J 0 1	規格・仕様	2	ます径 200mm	J 0 2	施工規模	1	5箇所以上	J 0 3	時間的制約を受ける場合の補正	2	無	J 0 4	夜間作業補正	2	無	J 0 5	鋳鉄製防護蓋設置の有無	2	無
	条件名称	入力値	入力名称																										
J 0 1	規格・仕様	2	ます径 200mm																										
J 0 2	施工規模	1	5箇所以上																										
J 0 3	時間的制約を受ける場合の補正	2	無																										
J 0 4	夜間作業補正	2	無																										
J 0 5	鋳鉄製防護蓋設置の有無	2	無																										
週休補正 [ 4 週 8 休 (月単位) ]																													

第 0038 号 代価表 取付管布設および支管取付工(市場単価)

1.000 箇所 当り

名称	数量	単位	単価	金額	摘要																																
取付管布設及び支管取付工(材工共) 管径100	1.000	箇所																																			
諸雑費（まるめ）	1.000	式																																			
合計																																					
			単位当り																																		
<table><tr><td></td><td>条件名称</td><td>入力値</td><td>入力名称</td></tr><tr><td>J 0 1</td><td>規格・仕様</td><td>1</td><td>管径 100mm</td></tr><tr><td>J 0 2</td><td>施工規模</td><td>1</td><td>5箇所以上</td></tr><tr><td>J 0 3</td><td>時間的制約を受ける場合の補正</td><td>2</td><td>無</td></tr><tr><td>J 0 4</td><td>夜間作業補正</td><td>2</td><td>無</td></tr><tr><td>J 0 5</td><td>取付管長3m未満の場合の補正</td><td>1</td><td>有</td></tr><tr><td>J 0 6</td><td>取付管長5m以上12m未満の補正</td><td>2</td><td>無</td></tr><tr><td>J 0 7</td><td>本管材質コンクリート製・陶製の補正</td><td>2</td><td>無</td></tr></table>							条件名称	入力値	入力名称	J 0 1	規格・仕様	1	管径 100mm	J 0 2	施工規模	1	5箇所以上	J 0 3	時間的制約を受ける場合の補正	2	無	J 0 4	夜間作業補正	2	無	J 0 5	取付管長3m未満の場合の補正	1	有	J 0 6	取付管長5m以上12m未満の補正	2	無	J 0 7	本管材質コンクリート製・陶製の補正	2	無
	条件名称	入力値	入力名称																																		
J 0 1	規格・仕様	1	管径 100mm																																		
J 0 2	施工規模	1	5箇所以上																																		
J 0 3	時間的制約を受ける場合の補正	2	無																																		
J 0 4	夜間作業補正	2	無																																		
J 0 5	取付管長3m未満の場合の補正	1	有																																		
J 0 6	取付管長5m以上12m未満の補正	2	無																																		
J 0 7	本管材質コンクリート製・陶製の補正	2	無																																		
週休補正 [ 4 週 8 休 (月単位) ]																																					

第 0039 号 代価表 取付管布設および支管取付工(市場単価)

1.000 箇所 当り

名称	数量	単位	単価	金額	摘要																																
取付管布設及び支管取付工(材工共) 管径100	1.000	箇所																																			
諸雑費（まるめ）	1.000	式																																			
合計																																					
			単位当り																																		
<table><tr><td></td><td>条件名称</td><td>入力値</td><td>入力名称</td></tr><tr><td>J 0 1</td><td>規格・仕様</td><td>1</td><td>管径 100mm</td></tr><tr><td>J 0 2</td><td>施工規模</td><td>1</td><td>5箇所以上</td></tr><tr><td>J 0 3</td><td>時間的制約を受ける場合の補正</td><td>2</td><td>無</td></tr><tr><td>J 0 4</td><td>夜間作業補正</td><td>2</td><td>無</td></tr><tr><td>J 0 5</td><td>取付管長3m未満の場合の補正</td><td>2</td><td>無</td></tr><tr><td>J 0 6</td><td>取付管長5m以上12m未満の補正</td><td>2</td><td>無</td></tr><tr><td>J 0 7</td><td>本管材質コンクリート製・陶製の補正</td><td>2</td><td>無</td></tr></table>							条件名称	入力値	入力名称	J 0 1	規格・仕様	1	管径 100mm	J 0 2	施工規模	1	5箇所以上	J 0 3	時間的制約を受ける場合の補正	2	無	J 0 4	夜間作業補正	2	無	J 0 5	取付管長3m未満の場合の補正	2	無	J 0 6	取付管長5m以上12m未満の補正	2	無	J 0 7	本管材質コンクリート製・陶製の補正	2	無
	条件名称	入力値	入力名称																																		
J 0 1	規格・仕様	1	管径 100mm																																		
J 0 2	施工規模	1	5箇所以上																																		
J 0 3	時間的制約を受ける場合の補正	2	無																																		
J 0 4	夜間作業補正	2	無																																		
J 0 5	取付管長3m未満の場合の補正	2	無																																		
J 0 6	取付管長5m以上12m未満の補正	2	無																																		
J 0 7	本管材質コンクリート製・陶製の補正	2	無																																		
週休補正 [ 4 週 8 休 (月単位) ]																																					

第 0040 号 代価表 舗装版切断

施工P(機15.05%, 労58.43%, 材26.52%, 市0.00%)  
1.000 m 当り

名称	構成比	単位	東京単価	地区単価	摘要
コンクリートカッタ [バキューム式 (超低騒音型)] 湿式 切削深20cm級 ブレード径φ56cm	10.240	%			K1
特殊作業員	19.960	%			R1
土木一般世話役	10.880	%			R2
普通作業員	8.920	%			R3
コンクリートカッタ (ブレード) 径18インチ	22.390	%			Z1
ガソリン レギュラー	2.810	%			Z2
			(標準単価 積算単価		)

条件名称	入力値	入力名称
J 0 1 舗装版種別	1	アスファルト舗装版
J 0 2 アスファルト舗装版厚	1	15cm以下
J 0 5 費用の内訳	1	全ての費用

週休補正 [4週8休 (月単位)]

第 0041 号 代価表 舗装版破碎

施工P(機12.85%, 労81.24%, 材5.91%, 市0.00%)  
1.000 m2 当り

名称	構成比	単位	東京単価	地区単価	摘要
バックホウ（クローラ型）〔後方超小旋回型〕 山積0.45m3（平積0.35m3）	12.850	%			K1
土木一般世話役	29.540	%			R1
運転手（特殊）	27.520	%			R2
普通作業員	24.180	%			R3
軽油	5.910	%			Z1
			(標準単価 積算単価		)
<div> <div>条件名称</div> <div>入力値</div> <div>入力名称</div> </div> <div> <div>J 0 1</div> <div>舗装版種別</div> <div>1</div> <div>アスファルト舗装版</div> </div> <div> <div>J 0 2</div> <div>障害等の有無</div> <div>1</div> <div>無し</div> </div> <div> <div>J 0 3</div> <div>騒音振動対策</div> <div>1</div> <div>不要</div> </div> <div> <div>J 0 4</div> <div>舗装版厚</div> <div>1</div> <div>15cm以下</div> </div> <div> <div>J 0 6</div> <div>積込作業の有無</div> <div>1</div> <div>有り</div> </div> <div> <div>J 0 7</div> <div>費用の内訳</div> <div>1</div> <div>全ての費用</div> </div> <div>週休補正〔4週8休（月単位）〕</div>					

第 0042 号 代価表 殻運搬

施工P(機44.05%, 労39.87%, 材16.08%, 市0.00%)  
1.000 m3 当り

名称	構成比	単位	東京単価	地区単価	摘要
ダンプトラック [オンロード・ディーゼル] 10t積級	44.050	%			K1
運転手 (一般)	39.870	%			R1
軽油	16.080	%			Z1
			(標準単価 積算単価		)

条件名称	入力値	入力名称
J 0 1 殻発生作業	3	舗装版破碎
J 0 2 積込工法区分	3	機械 (騒音対策不要、厚15cm以下)
J 0 3 DID区間の有無	1	無し
J 0 7 運搬距離 (km) (DID区間無)	5	11.5km以下
J 1 3 費用の内訳	1	全ての費用

週休補正 [4週8休 (月単位)]

第 0043 号 代価表 アスファルト廃材処理費(中間処理施設)〔処分費等の対象〕

1.000 t 当り

名称	数量	単位	単価	金額	摘要
アスファルト廃材処理費(中間処理施設) 掘削材 40cm以下	1.000	t			
合計					
			単位当り		
<div>条件名称 J 0 1 区分</div> <div>入力値 2</div> <div>入力名称 掘削材 40cm以下</div> <div>週休補正 [ 4 週 8 休 (月単位) ]</div>					

第 0044 号 代価表 床掘り

施工P(機18.73%, 労74.16%, 材7.11%, 市0.00%)  
1.000 m3 当り

名称	構成比	単位	東京単価	地区単価	摘要
バックホウ（クローラ）〔後方超小旋回型〕 排ガス型（第2次） 山積0.28m3	18.730	%			K1
運転手（特殊）	40.260	%			R1
普通作業員	33.900	%			R2
軽油	7.110	%			Z1
			(標準単価 積算単価		)

条件名称	入力値	入力名称
J 0 1 土質	1	土砂
J 0 2 施工方法	5	上記以外（小規模）
J 0 5 費用の内訳	1	全ての費用
週休補正〔4週8休（月単位）〕		



第 0045 号 代価表 下層路盤(歩道部)

施工P(機5.00%, 労75.15%, 材19.85%, 市0.00%)  
1.000 m2 当り

名称	構成比	単位	東京単価	地区単価	摘要
小型バックホウ（クローラ型）〔後方超小旋回型〕 超低騒音型 排ガス型（第3次） 山積0.09m <sup>3</sup>	2.990	%			K1
振動ローラ（舗装用）〔搭乗・コンバインド式〕 運転質量3～4 t	1.780	%			K2
運転手（特殊）	27.030	%			R1
特殊作業員	15.840	%			R2
普通作業員	15.700	%			R3
土木一般世話役	13.010	%			R4
再生クラッシャーラン RC-40	17.770	%			Z1
軽油	1.990	%			Z2
			(標準単価 積算単価)		)
<div> <div>条件名称</div> <div>入力値</div> <div>入力名称</div> </div> <div> <div>J 0 1</div> <div>全仕上り厚（実数入力）</div> <div>200</div> <div>200 mm</div> </div> <div> <div>J 0 2</div> <div>施工区分</div> <div>1</div> <div>1層施工</div> </div> <div> <div>J 0 3</div> <div>材料</div> <div>6</div> <div>再生クラッシャーラン RC-40</div> </div> <div> <div>J 0 4</div> <div>費用の内訳</div> <div>1</div> <div>全ての費用</div> </div> <div>週休補正〔4週8休（月単位）〕</div>					

第 0046 号 代価表 上層路盤(歩道部)

施工P(機4.66%, 労69.96%, 材25.38%, 市0.00%)  
1.000 m2 当り

名称	構成比	単位	東京単価	地区単価	摘要
小型バックホウ（クローラ型）〔後方超小旋回型〕 超低騒音型 排ガス型（第3次） 山積0.09m <sup>3</sup>	2.780	%			K1
振動ローラ（舗装用）〔搭乗・コンバインド式〕 運転質量3～4t	1.660	%			K2
運転手（特殊）	25.160	%			R1
特殊作業員	14.750	%			R2
普通作業員	14.610	%			R3
土木一般世話役	12.110	%			R4
粒度調整碎石 M-30	23.440	%			Z1
軽油	1.850	%			Z2
			(標準単価 積算単価)		)
<div> <div>条件名称</div> <div>入力値</div> <div>入力名称</div> </div> <div> <div>J 0 1</div> <div>全仕上り厚（実数入力）</div> <div>150</div> <div>150 mm</div> </div> <div> <div>J 0 2</div> <div>施工区分</div> <div>1</div> <div>1層施工</div> </div> <div> <div>J 0 3</div> <div>材料</div> <div>5</div> <div>粒度調整碎石 M-30</div> </div> <div> <div>J 0 4</div> <div>費用の内訳</div> <div>1</div> <div>全ての費用</div> </div> <div>週休補正〔4週8休（月単位）〕</div>					

第 0047 号 代価表 表層(車道・路肩部)

施工P(機1.62%, 労14.97%, 材83.41%, 市0.00%)  
1.000 m2 当り

名称	構成比	単位	東京単価	地区単価	摘要																		
アスファルトフィニッシャ 〔ホイール型〕 舗装幅 1. 4 ～ 3. 0 m	1. 040	%			K1																		
振動ローラ（舗装用）〔搭乗・コンバインド式〕 運転質量 3 ～ 4 t	0. 210	%			K2																		
タイヤローラ〔普通型〕 運転質量 3 ～ 4 t	0. 190	%			K3																		
普通作業員	5. 110	%			R1																		
運転手（特殊）	3. 490	%			R2																		
特殊作業員	3. 410	%			R3																		
土木一般世話役	1. 240	%			R4																		
再生アスファルト混合物 再生密粒度アスコン（1 3）	76. 320	%			Z1																		
アスファルト乳剤 P K－3 プライムコート用	6. 780	%			Z2																		
軽油	0. 280	%			Z3																		
			（標準単価 積算単価		）																		
<table><tr><td>条件名称</td><td>入力値</td><td>入力名称</td></tr><tr><td>J 0 1 平均幅員</td><td>3</td><td>1. 4m以上3. 0m以下</td></tr><tr><td>J 0 4 1層当平均仕上厚 70mm以下</td><td>40</td><td>40 mm</td></tr><tr><td>J 0 5 材料</td><td>11</td><td>再生密粒度アスコン（1 3）</td></tr><tr><td>J 0 6 瀝青材料種類</td><td>2</td><td>プライムコート PK-3</td></tr><tr><td>J 0 7 費用の内訳</td><td>1</td><td>全ての費用</td></tr></table>						条件名称	入力値	入力名称	J 0 1 平均幅員	3	1. 4m以上3. 0m以下	J 0 4 1層当平均仕上厚 70mm以下	40	40 mm	J 0 5 材料	11	再生密粒度アスコン（1 3）	J 0 6 瀝青材料種類	2	プライムコート PK-3	J 0 7 費用の内訳	1	全ての費用
条件名称	入力値	入力名称																					
J 0 1 平均幅員	3	1. 4m以上3. 0m以下																					
J 0 4 1層当平均仕上厚 70mm以下	40	40 mm																					
J 0 5 材料	11	再生密粒度アスコン（1 3）																					
J 0 6 瀝青材料種類	2	プライムコート PK-3																					
J 0 7 費用の内訳	1	全ての費用																					
週休補正〔4週8休（月単位）〕																							

第 0048 号 代価表 不陸整正

施工P(機21.58%, 労71.86%, 材6.56%, 市0.00%)  
1.000 m2 当り

名称	構成比	単位	東京単価	地区単価	摘要
モータグレーダ [土工用] 排出ガス対策 (2014年規制) ブレード幅3.1m	17.280	%			K1
ロードローラ [マカダム] 運転質量10～12t	2.160	%			K2
タイヤローラ [普通型] 運転質量13～14t	2.140	%			K3
運転手 (特殊)	35.310	%			R1
普通作業員	14.550	%			R2
特殊作業員	11.350	%			R3
土木一般世話役	10.650	%			R4
軽油	6.560	%			Z1
			(標準単価 積算単価		)

条件名称	入力値	入力名称
J 0 1 補足材料の有無	1	無し
J 0 4 費用の内訳	1	全ての費用
週休補正 [4週8休 (月単位)]		

第 0049 号 代価表 区画線設置

1000.000 m 当り

名称	数量	単位	単価	金額	摘要																																																				
区画線設置（溶融式） 昼間 豪雪無 実線30cm 制約無	1,000.000	m																																																							
トラフィックペイント 溶融型 3種1号 ビーズ15～18 白	1,130.000	kg																																																							
ガラスビーズ 0.106～0.850mm	50.000	kg																																																							
接着用プライマー 区画線用	50.000	kg																																																							
軽油	65.000	L																																																							
諸雑費（率+まるめ）	1.000	式																																																							
合計																																																									
			単位当り																																																						
<table><tr><td></td><td>条件名称</td><td>入力値</td><td>入力名称</td></tr><tr><td>J 0 1</td><td>夜間作業の有無</td><td>1</td><td>無し</td></tr><tr><td>J 0 2</td><td>施工方法区分</td><td>1</td><td>溶融式手動</td></tr><tr><td>J 0 3</td><td>豪雪補正の有無</td><td>1</td><td>無し</td></tr><tr><td>J 0 4</td><td>規格・仕様区分</td><td>3</td><td>実線 30cm</td></tr><tr><td>J 0 5</td><td>時間的制約の有無</td><td>1</td><td>無し</td></tr><tr><td>J 0 6</td><td>塗布厚</td><td>1</td><td>1.5mm</td></tr><tr><td>J 0 7</td><td>排水性舗装に施工する場合の補正</td><td>1</td><td>無し</td></tr><tr><td>J 0 8</td><td>未供用区間の場合の補正</td><td>1</td><td>無し</td></tr><tr><td>J 0 9</td><td>溶融式塗料規格</td><td>1</td><td>含有量15～18%</td></tr><tr><td>J 1 1</td><td>塗料区分</td><td>1</td><td>白</td></tr><tr><td>J 1 2</td><td>プライマー規格</td><td>1</td><td>アスファルト舗装</td></tr><tr><td>J 1 3</td><td>費用の内訳</td><td>1</td><td>全ての費用</td></tr></table>							条件名称	入力値	入力名称	J 0 1	夜間作業の有無	1	無し	J 0 2	施工方法区分	1	溶融式手動	J 0 3	豪雪補正の有無	1	無し	J 0 4	規格・仕様区分	3	実線 30cm	J 0 5	時間的制約の有無	1	無し	J 0 6	塗布厚	1	1.5mm	J 0 7	排水性舗装に施工する場合の補正	1	無し	J 0 8	未供用区間の場合の補正	1	無し	J 0 9	溶融式塗料規格	1	含有量15～18%	J 1 1	塗料区分	1	白	J 1 2	プライマー規格	1	アスファルト舗装	J 1 3	費用の内訳	1	全ての費用
	条件名称	入力値	入力名称																																																						
J 0 1	夜間作業の有無	1	無し																																																						
J 0 2	施工方法区分	1	溶融式手動																																																						
J 0 3	豪雪補正の有無	1	無し																																																						
J 0 4	規格・仕様区分	3	実線 30cm																																																						
J 0 5	時間的制約の有無	1	無し																																																						
J 0 6	塗布厚	1	1.5mm																																																						
J 0 7	排水性舗装に施工する場合の補正	1	無し																																																						
J 0 8	未供用区間の場合の補正	1	無し																																																						
J 0 9	溶融式塗料規格	1	含有量15～18%																																																						
J 1 1	塗料区分	1	白																																																						
J 1 2	プライマー規格	1	アスファルト舗装																																																						
J 1 3	費用の内訳	1	全ての費用																																																						
週休補正〔4週8休（月単位）〕																																																									

第 0050 号 代価表 区画線設置

1000.000 m 当り

名称	数量	単位	単価	金額	摘要																																																				
区画線設置（溶融式） 昼間 豪雪無 矢印・記号・文字 制約無	1,200.000	m																																																							
トラフィックペイント 溶融型 3種1号 ビーズ15～18 白	684.000	kg																																																							
ガラスビーズ 0.106～0.850mm	30.000	kg																																																							
接着用プライマー 区画線用	30.000	kg																																																							
軽油	120.000	L																																																							
諸雑費（率+まるめ）	1.000	式																																																							
合計																																																									
			単位当り																																																						
<table><tr><td></td><td>条件名称</td><td>入力値</td><td>入力名称</td></tr><tr><td>J 0 1</td><td>夜間作業の有無</td><td>1</td><td>無し</td></tr><tr><td>J 0 2</td><td>施工方法区分</td><td>1</td><td>溶融式手動</td></tr><tr><td>J 0 3</td><td>豪雪補正の有無</td><td>1</td><td>無し</td></tr><tr><td>J 0 4</td><td>規格・仕様区分</td><td>13</td><td>矢印・記号・文字 15cm換算</td></tr><tr><td>J 0 5</td><td>時間的制約の有無</td><td>1</td><td>無し</td></tr><tr><td>J 0 6</td><td>塗布厚</td><td>1</td><td>1.5mm</td></tr><tr><td>J 0 7</td><td>排水性舗装に施工する場合の補正</td><td>1</td><td>無し</td></tr><tr><td>J 0 8</td><td>未供用区間の場合の補正</td><td>1</td><td>無し</td></tr><tr><td>J 0 9</td><td>溶融式塗料規格</td><td>1</td><td>含有量15～18%</td></tr><tr><td>J 1 1</td><td>塗料区分</td><td>1</td><td>白</td></tr><tr><td>J 1 2</td><td>プライマー規格</td><td>1</td><td>アスファルト舗装</td></tr><tr><td>J 1 3</td><td>費用の内訳</td><td>1</td><td>全ての費用</td></tr></table>							条件名称	入力値	入力名称	J 0 1	夜間作業の有無	1	無し	J 0 2	施工方法区分	1	溶融式手動	J 0 3	豪雪補正の有無	1	無し	J 0 4	規格・仕様区分	13	矢印・記号・文字 15cm換算	J 0 5	時間的制約の有無	1	無し	J 0 6	塗布厚	1	1.5mm	J 0 7	排水性舗装に施工する場合の補正	1	無し	J 0 8	未供用区間の場合の補正	1	無し	J 0 9	溶融式塗料規格	1	含有量15～18%	J 1 1	塗料区分	1	白	J 1 2	プライマー規格	1	アスファルト舗装	J 1 3	費用の内訳	1	全ての費用
	条件名称	入力値	入力名称																																																						
J 0 1	夜間作業の有無	1	無し																																																						
J 0 2	施工方法区分	1	溶融式手動																																																						
J 0 3	豪雪補正の有無	1	無し																																																						
J 0 4	規格・仕様区分	13	矢印・記号・文字 15cm換算																																																						
J 0 5	時間的制約の有無	1	無し																																																						
J 0 6	塗布厚	1	1.5mm																																																						
J 0 7	排水性舗装に施工する場合の補正	1	無し																																																						
J 0 8	未供用区間の場合の補正	1	無し																																																						
J 0 9	溶融式塗料規格	1	含有量15～18%																																																						
J 1 1	塗料区分	1	白																																																						
J 1 2	プライマー規格	1	アスファルト舗装																																																						
J 1 3	費用の内訳	1	全ての費用																																																						
週休補正〔4週8休（月単位）〕																																																									

第 0051 号 代価表 交通誘導警備員B

1.000 人日 当り

名称	数量	単位	単価	金額	摘要
交通誘導警備員B	1.000	人			
諸雑費（まるめ）	1.000	式			
合計					
			単位当り		

条件名称

入力値

入力名称

週休補正 [ 4 週 8 休 (月単位) ]

第 0052 号 代価表 小型マンホール設置工(レジンコンクリート製)

1.000 箇所 当り

名称	数量	単位	単価	金額	摘要
土木一般世話役		人			
特殊作業員		人			
普通作業員		人			
諸雑費（率+まるめ）	1.000	式			
合計					
			単位当り		
<div><div><div>条件名称</div><div>J 0 1</div><div>マンホール深さ(m)</div></div><div><div>入力値</div><div>2</div></div><div><div>入力名称</div><div>深さ1.50m以下</div></div></div> <div>週休補正 [ 4 週 8 休（月単位） ]</div>					



第 0053 号 代価表 仮設材等の運搬(1車1回往路)

1.000 t 当り

名称	数量	単位	単価	金額	摘要
基本運賃	1.000	t			
合計					
			単位当り		
条件名称					

第 0054 号 代価表 仮設材等の運搬(1車1回復路)

1.000 t 当り

名称	数量	単位	単価	金額	摘要
基本運賃	1.000	t			
合計					
			単位当り		
条件名称					

第 0055 号 代価表 仮設材等の積込み取卸し費 基地積込→現場取卸

1.000 t 当り

名称	数量	単位	単価	金額	摘要
積込み、取卸し費（仮設材等）	1.000	t			
合計					
			単位当り		

条件名称

入力値

入力名称

週休補正 [ 4 週 8 休 (月単位) ]

第 0056 号 代価表 仮設材等の積込み取卸し費 現場積込→基地取卸

1.000 t 当り

名称	数量	単位	単価	金額	摘要
積込み、取卸し費（仮設材等）	1.000	t			
合計					
			単位当り		

条件名称

入力値

入力名称

週休補正 [ 4 週 8 休 (月単位) ]

令和 7 年 度

07 国 補 公 下 第 3 - 1 号

数 量 計 算 書

下妻市 高道祖 地内  $\phi 150\text{mm}$

令和 7 年 8 月

下 妻 市 建 設 部 上 下 水 道 課

## 工事概要書 (07国補公下第3－1号)

### 1. 150mm汚水管布設工

工事延長	L = 208.500	m
------	-------------	---

布設延長	L = 202.580	m
------	-------------	---

基礎延長	L = 201.410	m
------	-------------	---

### 2. 組立式マンホール設置工

組立式0号マンホール	N = 4	組
------------	-------	---

組立式1号マンホール	N = 2	組
------------	-------	---

組立式2号マンホール	N = 0	組
------------	-------	---

組立式小型マンホール (S号)	N = 1	組
-----------------	-------	---

内副管	N = 0	箇所
-----	-------	----

3. 汚水柵及び取付管工	N = 8	箇所
--------------	-------	----

4. 付帯工	1	式
--------	---	---

## 目 次

1. 数量集計表	.....
2. φ 150mm管布設工	.....
3. φ 150mm土工	.....
4. φ 150mm土留工	.....
5. マンホール築造工	.....
6. 汚水枥設置及び取付管工	.....
7. 付帯工	.....

# 1. 数量集計表



## 数量総括表

[illegible]

## 数 量 総 括 表

工 種	種 別	細 別	規 格	単位	積算数量		設計数量		備 考
					当 初	変 更	当 初	変 更	
マンホール工									
	組立マンホール工								
	組立0号マンホール			箇所	4		4		
		マンホール材料		式					
		マンホール蓋	T-14	組	4		4		
			T-25	組					
		調整モルタル	25.0kg/袋	袋	3		3.1		123 ÷ 40mm ÷ 40mm
			12.5kg/袋	袋	1		1		
		調整リング	50mm	個	1		1		
			100mm	個	1		1		
			150mm	個	2		2		
		斜壁ブロック	H=300	個					
			H=450	個	2		2		
			H=600	個	2		2		
		直壁ブロック	H=300	個					
			H=600	個					
			H=900	個					
			H=1200	個					
			H=1500	個					
			H=1800	個					
		躯体ブロック	H=600	個					
			H=900	個	1		1		
			H=1200	個	3		3		
			H=1500	個					
			H=1800	個					
		底版ブロック	H=130	個	4		4		
		削孔工	φ 100mm	箇所	1		1		
			φ 150mm	箇所	5		5		
			φ 200mm	箇所					
			φ 250mm	箇所					
		底部工							
		φ 150mm	砕石基礎工	m <sup>2</sup>	2.8		2.84		4箇所 ×0.71 ×0.71
			インパートコンクリート	m <sup>3</sup>	0.5		0.50		4箇所 ×0.126 ×0.126
			モルタル上塗り工	m <sup>2</sup>	2.5		2.48		4箇所 ×0.619 ×0.619
		φ 200mm(既設人孔)	砕石基礎工	m <sup>2</sup>					×0.71 ×0.71
			インパートコンクリート	m <sup>3</sup>	0.1		0.14		1箇所 ×0.143 ×0.143
			モルタル上塗り工	m <sup>2</sup>	0.6		0.64		1箇所 ×0.641 ×0.641
		ブロック据付工							
			標準2.0m	箇所	4		4		
			標準+2.0～3.0m	箇所					
			標準+3.0～5.0m	箇所					
			標準+5.0～6.0m	箇所					
		転落防止はしご		個					人孔深h=2.0m以上
		防護ネット		個					

## 数 量 総 括 表

工 種	種 別	細 別	規 格	単位	積算数量		設計数量		備 考
					当 初	変 更	当 初	変 更	
マンホール工									
	組立マンホール工								
	組立1号マンホール			箇所	2		2		
		マンホール材料		式	1		1		
		マンホール蓋	T-14	組	2		2		
			T-25	組					
		調整モルタル	25.0kg/袋	袋	1		0.7		29 ÷ 40mm ÷ 40mm
			12.5kg/袋	袋					
		調整リング	50mm	個	1		1		
			100mm	個					
			150mm	個	1		1		
		斜壁ブロック	H=300	個					
			H=450	個					
			H=600	個	2		2		
		直壁ブロック	H=300	個					
			H=600	個					
			H=900	個					
			H=1200	個					
			H=1500	個					
			H=1800	個					
		躯体ブロック	H=600	個					
			H=900	個	1		1		
			H=1200	個	1		1		
			H=1500	個					
			H=1800	個					
		底版ブロック	H=130	個	2		2		
		削孔工	φ 100mm	箇所					
			φ 150mm	箇所	3		3		
			φ 200mm	箇所					
			φ 250mm	箇所					
		底部工							
		φ 150mm	砕石基礎工	m2	1.9		1.90		2箇所 ×0.95 ×0.95
			インパートコンクリート	m3	0.4		0.37		2箇所 ×0.186 ×0.186
			モルタル上塗り工	m2	1.7		1.70		2箇所 ×0.848 ×0.848
		φ 200mm (既設人孔)	インパートコンクリート	m3					×0.186 ×0.186
			モルタル上塗り工	m2					×0.848 ×0.848
		ブロック据付工							
			標準3.0m	箇所	2		2		
			標準+3.0～4.0m	箇所					
			標準+4.0～5.0m	箇所					
			標準+5.0～6.0m	箇所					
		転落防止はしご		個					人孔深h=2.0m以上
		防護ネット		個					

## 数量総括表

[illegible]

## 数量総括表

[illegible]

## 数量総括表

[illegible]

2.  $\phi$  150mm 管 布 設 工

φ150mm管布設工数量計算書

路 線 名	人孔番号		掘 延 削 長	人孔種別		管体延長			基礎延長			管本数				備 考
						控除延長		管 体 延 長	控除延長		基 礎 延 長	片受直管		プレーン エンド 直 管		
	当 上 下	初 流 流		変 更 上 下 流	当 上 下	初 流 流	変 更 上 下 流		当 上 下	初 流 流						
	変更 当初	当初 上流 下流	変更 上流 下流	当初 上流 下流	変更 上流 下流	上段:変更 下段:当初	当初 上流 下流	変更 上流 下流	上段:変更 下段:当初	当初 上流 下流	変更 上流 下流	上段:変更 下段:当初	当初 上流 下流			
			m			m	m	m	m	m	m	本	本	m	本	
2211	2		11.00	0号		0.375		10.625	0.075		10.550	2.656	2	2.63		BH0.28m3
2211	2			0号		0.375			0.075							
2211	4		58.00	1号		0.450		57.175	0.075		57.025	14.294	14	1.18		BH0.28m3
2212	4		16.20	1号		0.450		15.750	0.075		15.675	3.938	3	3.75		BH0.28m3
2201	4			1号		0.450			0.075							
2201	5		13.80	0号		0.375		12.975	0.075		12.825	3.244	3	0.98		BH0.28m3
2201	5			0号		0.375			0.075							
2201	6		45.00	0号		0.375		44.250	0.075		44.100	11.063	11	0.25		BH0.28m3
2201	6			0号		0.375			0.075							
2201	7		9.00	S-2号		0.150		8.475	0.060		8.340	2.119	2	0.48		BH0.28m3
2201	7			S-2号		0.150			0.060							
2201	8		14.50	1号		0.450		13.900	0.075		13.765	3.475	3	1.90		BH0.28m3
2201	8			1号		0.450			0.075							
2201	9		29.50	0号		0.375		28.675	0.075		28.525	7.169	7	0.68		BH0.28m3
2201	9			0号		0.375			0.075							
2201	10		11.50	0号		0.375		10.750	0.075		10.600	2.688	2	2.75		BH0.28m3
φ 200mm 合 計																
φ 150mm 合 計			208.50					202.58			201.41		47	14.60	4	



3.  $\phi$  150mm  $\pm$  工

$\phi$ 150mm管 路 土 工 数 量 計 算 書																													
路 線 名	人孔番号			掘 削 時 深			埋 戻 時 深			平 均 掘 削 深			掘 削 幅	掘 延 長	機 械 掘 削 土 量	埋戻し土量						残 土 量	備 考						
				当 上 下	初 流 流	変 更 上 下 流	当 上 下	初 流 流	変 更 上 下 流	当 上 下	初 流 流	変 更 上 下 流				当 上 下	初 流 流	変 更 上 下 流	砂埋戻し		発生土			管渠体積					
	上段:変更 下段:当初		上段:変更 下段:当初																上段:変更 下段:当初										
	厚さ		土量																厚さ		土量			断面		土量			
	m		m <sup>3</sup>																m		m <sup>3</sup>			m <sup>2</sup>		m <sup>3</sup>			
													m	m	m <sup>3</sup>	m	m <sup>3</sup>	m	m <sup>3</sup>	m <sup>2</sup>	m <sup>3</sup>	m <sup>3</sup>							
2211	2			1.47			1.47			1.50			0.90	11.00	14.45	0.365	3.38	0.785	7.77	0.021	0.23	5.82	BH0.28m3						
2211	2			1.68			1.68			1.50																			
2211	4			1.68			1.68			1.68			0.90	58.00	85.61	0.365	17.83	0.965	50.37	0.021	1.22	29.64	BH0.28m3						
2212	4			1.58			1.58			1.63																			
2212	4			1.68			1.68			1.63			0.90	16.20	23.18	0.365	4.98	0.915	13.34	0.021	0.34	8.36	BH0.28m3						
2201	4			1.70			1.70			1.73																			
2201	5			1.75			1.75			1.73			0.90	13.80	20.99	0.365	4.24	1.015	12.61	0.021	0.29	6.98	BH0.28m3						
2201	5			1.77			1.77			1.82																			
2201	6			1.86			1.86			1.82			0.90	45.00	72.09	0.365	13.83	1.105	44.75	0.021	0.95	22.37	BH0.28m3						
2201	6			1.88			1.88			1.89																			
2201	7			1.89			1.89			1.89			0.90	9.00	14.99	0.365	2.77	1.175	9.52	0.021	0.19	4.41	BH0.28m3						
2201	7			1.90			1.90			1.90																			
2201	8			1.90			1.90			1.90			0.90	14.50	24.27	0.365	4.46	1.185	15.46	0.021	0.30	7.09	BH0.28m3						
2201	8			1.92			1.92			1.97																			
2201	9			2.01			2.01			1.97			0.90	29.50	51.24	0.365	9.07	1.255	33.32	0.021	0.62	14.22	BH0.28m3						
2201	9			2.03			2.03			2.03																			
2201	10			2.03			2.03			2.03			0.90	11.50	20.60	0.365	3.54	1.315	13.61	0.021	0.24	5.48	BH0.28m3						
合 計													変更 当初	208.50	327.42		64.10		200.75			104.37							

4.  $\phi$  150mm 土 留 工

φ150mm管 路 山 留 工 数 量 計 算 書

路線名	人孔番号		平 均 掘削深	路線延長	素堀り	建込み簡易土留め工						備 考
	当 初	変 更				H=2.00	H=2.50	H=3.00	H=3.50	H=4.00	H=4.50	
上段:変更	上 流	上 流	上段:変更	上段:変更	上段:変更	上段:変更	上段:変更	上段:変更	上段:変更	上段:変更	上段:変更	
下段:当初	下 流	下 流	下段:当初	下段:当初	下段:当初	下段:当初	下段:当初	下段:当初	下段:当初	下段:当初	下段:当初	
2211	2		1.50	11.00		11.00						
	2											
2211	4		1.68	58.00		58.00						
2212	4		1.63	16.20		16.20						
	4											
2201	5		1.73	13.80		13.80						
	5											
2201	6		1.82	45.00		45.00						
	6											
2201	7		1.89	9.00		9.00						
	7											
2201	8		1.90	14.50		14.50						
	8											
2201	9		1.97	29.50		29.50						
	9											
2201	10		2.03	11.50			11.50					
合 計			変更設計 当初設計	208.50		197.00	11.50					

## 5. マ ン ホ ー ル 築 造 工

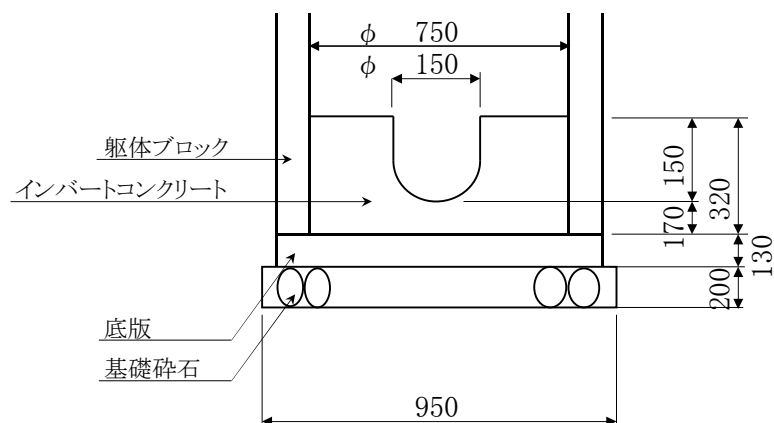
## 組立0号マンホール数量計算書

[illegible]

## 組立1号マンホール数量計算書

[illegible]

# 0 号組立式マンホール底部工数量 (φ 150mm)



## 1, インバートコンクリート

$$\begin{aligned}
 & 1/4 \times \pi \times 0.75^2 \times 0.32 & = & 0.141 \text{ m}^3 \\
 & - 1/4 \times \pi \times 0.15^2 \times 1/2 \times 0.75 & = & - 0.007 \text{ m}^3 \\
 & - 0.15 \times 0.075 \times 0.75 & = & - 0.008 \text{ m}^3 \\
 & \Sigma V & = & 0.126 \text{ m}^3
 \end{aligned}$$

## 2, モルタル上塗り工

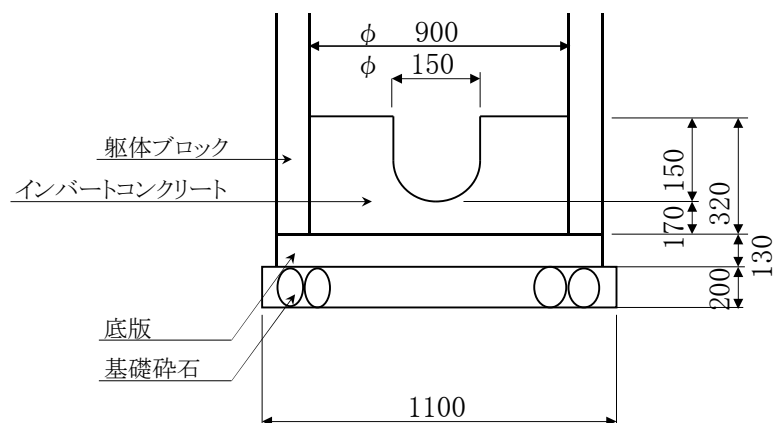
$$\begin{aligned}
 & 1/4 \times \pi \times 0.75^2 & = & 0.442 \text{ m}^2 \\
 & 0.15 \times \pi \times 1/2 \times 0.75 & = & 0.177 \text{ m}^2 \\
 & 2 \times 0.075 \times 0.75 & = & 0.113 \text{ m}^2 \\
 & - 0.15 \times 0.75 & = & - 0.113 \text{ m}^2 \\
 & \Sigma V & = & 0.619 \text{ m}^2
 \end{aligned}$$

## 3, 基礎碎石 (t=20cm)

$$1/4 \times \pi \times 0.95^2 = 0.709 \text{ m}^2$$



# 1 号組立式マンホール底部工数量 (φ 150mm)



## 1, インバートコンクリート

$$\begin{aligned}
 & 1/4 \times \pi \times 0.90^2 \times 0.32 & = & 0.204 \text{ m}^3 \\
 & - 1/4 \times \pi \times 0.15^2 \times 1/2 \times 0.90 & = & - 0.008 \text{ m}^3 \\
 & - 0.15 \times 0.075 \times 0.90 & = & - 0.010 \text{ m}^3 \\
 & \Sigma V & = & 0.186 \text{ m}^3
 \end{aligned}$$

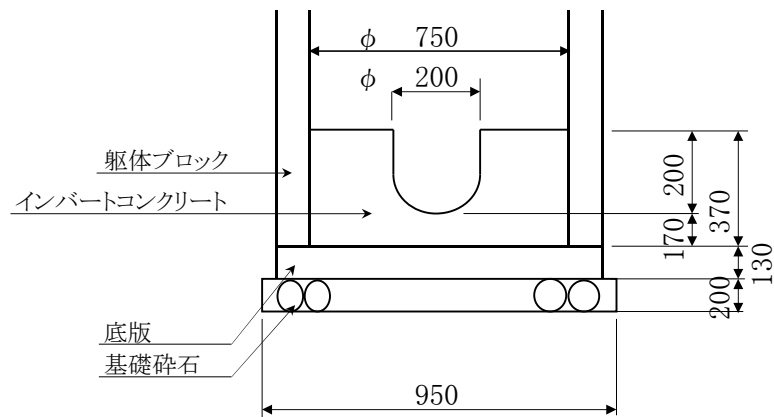
## 2, モルタル上塗り工

$$\begin{aligned}
 & 1/4 \times \pi \times 0.90^2 & = & 0.636 \text{ m}^2 \\
 & 0.15 \times \pi \times 1/2 \times 0.90 & = & 0.212 \text{ m}^2 \\
 & 2 \times 0.075 \times 0.90 & = & 0.135 \text{ m}^2 \\
 & - 0.15 \times 0.90 & = & - 0.135 \text{ m}^2 \\
 & \Sigma V & = & 0.848 \text{ m}^2
 \end{aligned}$$

## 3, 基礎碎石 (t=20cm)

$$1/4 \times \pi \times 1.10^2 = 0.950 \text{ m}^2$$

# 0 号組立式マンホール底部工数量 (φ 200mm)



## 1, インバートコンクリート

$$\begin{aligned}
 & \frac{1}{4} \times \pi \times 0.75^2 \times 0.37 & = & 0.163 \text{ m}^3 \\
 & - \frac{1}{4} \times \pi \times 0.20^2 \times \frac{1}{2} \times 0.75 & = & - 0.012 \text{ m}^3 \\
 & - 0.15 \times 0.075 \times 0.75 & = & - 0.008 \text{ m}^3 \\
 & \Sigma V & = & 0.143 \text{ m}^3
 \end{aligned}$$

## 2, モルタル上塗り工

$$\begin{aligned}
 & \frac{1}{4} \times \pi \times 0.75^2 & = & 0.442 \text{ m}^2 \\
 & 0.20 \times \pi \times \frac{1}{2} \times 0.75 & = & 0.236 \text{ m}^2 \\
 & 2 \times 0.075 \times 0.75 & = & 0.113 \text{ m}^2 \\
 & - 0.20 \times 0.75 & = & - 0.150 \text{ m}^2 \\
 & \Sigma V & = & 0.641 \text{ m}^2
 \end{aligned}$$

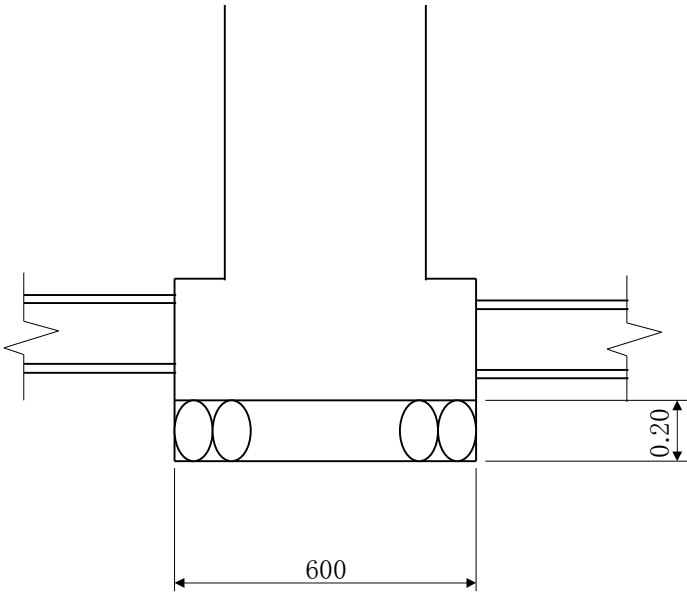
## 3, 基礎碎石 (t=20cm)

$$\frac{1}{4} \times \pi \times 0.95^2 = 0.709 \text{ m}^2$$

# S 号マンホール数量計算書

[illegible]

S-2号マンホール底部工



3, 基礎碎石

0.60 × 0.60 = 0.360 m<sup>2</sup>

## 6. 汚水枴設置及び取付管工

(官地部)

[illegible]

取付管土工数量計算書

(民地部)

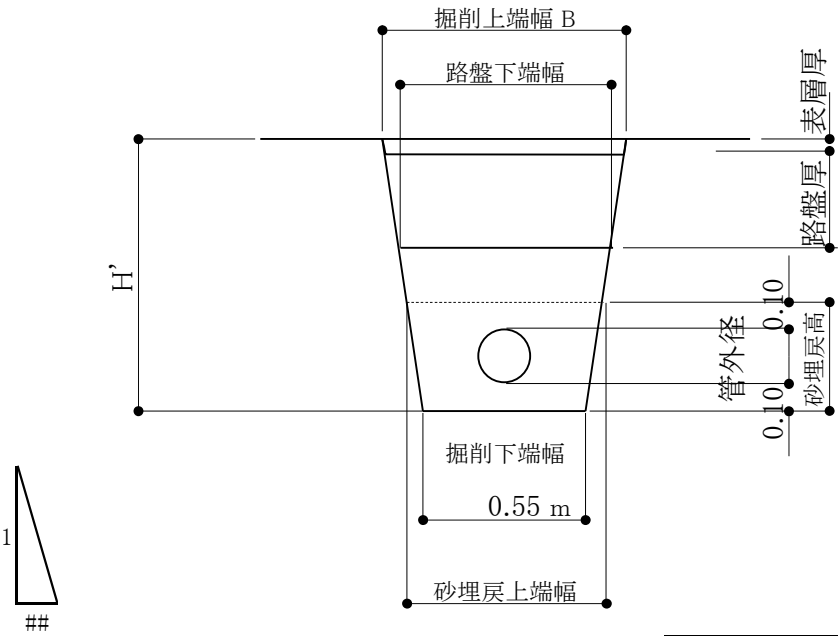
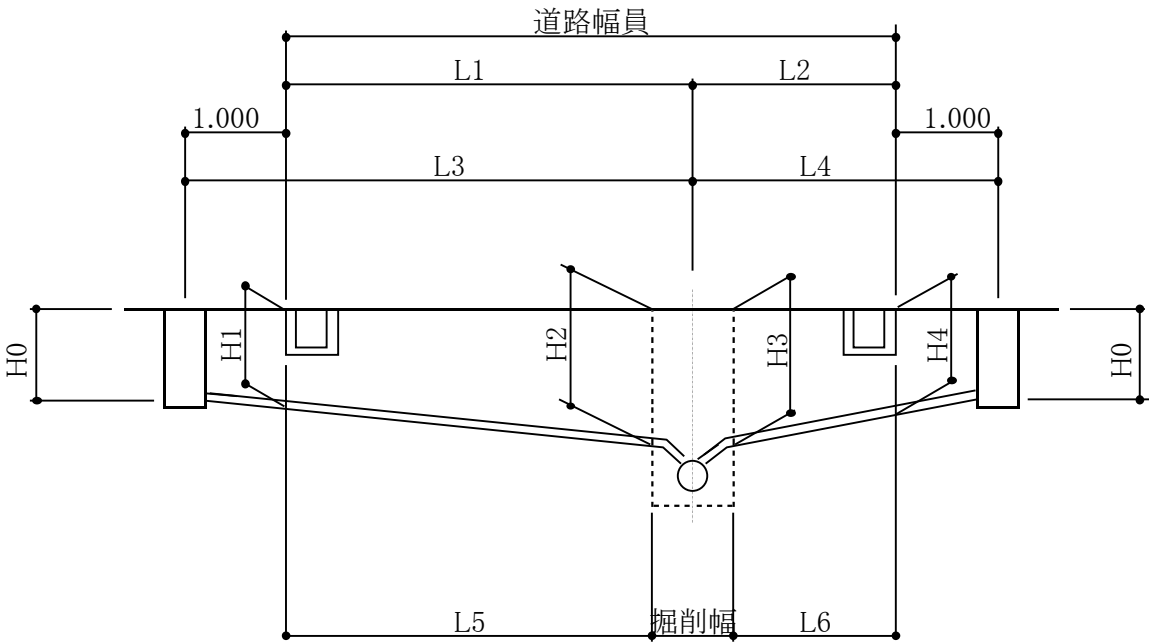
路 線		掘削深(m)			延 長	設置 箇所数	掘削延長	掘削土量(m <sup>3</sup> )			埋戻し土量(m <sup>3</sup> )			砂基礎 m <sup>3</sup>	備 考
柵番号	L・R	起点部	終点部	平均掘削											
上段:変更 下段:当初	上段:変更 下段:当初	上段:変更 下段:当初 H0	上段:変更 下段:当初 H1(H4)	上段:変更 下段:当初	上段:変更 下段:当初 (m)	上段:変更 下段:当初 (箇所)	上段:変更 下段:当初 m	上段:変更 下段:当初 1箇所当り	上段:変更 下段:当初 全 体	上段:変更 下段:当初 1箇所当り	上段:変更 下段:当初 全 体				上段:変更 下段:当初
003	L	1.30	1.31	1.305	1.00	1	1.00	1.06	1.06	1.05	1.05			0.03	
004	R	1.00	1.01	1.005	1.00	1	1.00	0.75	0.75	0.74	0.74			0.03	
005	L	1.40	1.41	1.405	1.00	1	1.00	1.17	1.17	1.16	1.16			0.03	
006	L	1.10	1.11	1.105	1.00	1	1.00	0.85	0.85	0.84	0.84			0.03	
009	L	1.60	1.61	1.605	1.00	1	1.00	1.40	1.40	1.39	1.39			0.03	
010	R	1.00	1.01	1.005	1.00	1	1.00	0.75	0.75	0.74	0.74			0.03	
011	L	1.10	1.11	1.105	1.00	1	1.00	0.85	0.85	0.84	0.84			0.03	
012	L	1.10	1.11	1.105	1.00	1	1.00	0.85	0.85	0.84	0.84			0.03	
合 計	変 更 当 初					8	8.00		7.68		7.6			0.24	

取付管管材数量計算書  $\phi 100\text{mm}$

[illegible]



公共樹取付概略図



	取付管径	管外径	砂埋戻し
1	100	0.114	0.314
2	150	0.165	0.365

掘削上端幅 B = 0.55 + { ( H' × 0.2 ) × 2 }

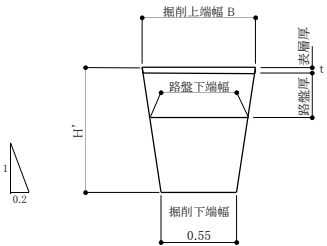
## 7. 付 帯 工

付 帯 工 数 量 計 算 表																																						
路	人孔番号		掘 削	掘	舗装切断			舗装版破碎工	ガラ処分工	本 復 旧 工						仮復旧工												路盤すきとり	本復旧時舗装版破碎(影響部)	ガラ処分工(影響部)								
線名			延 長	削 幅	本数	延 長	AS厚			表 層 工				上層路盤工			表層工			ガラ処分工	基層工(再生粗粒アスコン)			下層路盤工			上層路盤工			路床入替工								
	当初	変更								復旧幅	厚さ	面積	控除	計	復旧幅	厚さ	面積	復旧幅	厚さ		面積	復旧幅	厚さ	面積	復旧幅	厚さ	面積	復旧幅	厚さ	面積	復旧幅	厚さ				面積	復旧幅	厚さ
上段:変更	上流	上流	上段:変更	変更																																		
下段:当初	下流	下流	下段:当初	当初																																		
			m	m	本	m	m	m <sup>2</sup>	m <sup>3</sup>	m	m	m <sup>2</sup>	m <sup>2</sup>	m <sup>2</sup>	m	m	m <sup>2</sup>	m	m	m <sup>2</sup>	m <sup>3</sup>	m	m	m <sup>2</sup>	m	m	m <sup>2</sup>	m	m	m <sup>2</sup>	m	m	m <sup>3</sup>	m <sup>3</sup>	m <sup>2</sup>	m <sup>3</sup>		
2211	2		11.00	0.90	2	22.00	0.04	9.90	0.40	1.80	0.04	19.80		19.80	—	—	—	0.90							0.90	0.20	9.90	0.90	0.15	9.90				0.40	9.90	0.40		
2211	2 4		58.00	0.90	2	116.00	0.04	52.20	2.09	1.80	0.04	104.40		104.40	—	—	—	0.90							0.90	0.20	52.20	0.90	0.15	52.20				2.09	52.20	2.09		
2212	4		16.20	0.90	2	32.40	0.04	14.58	0.58	2.94	0.04	47.63		47.63	—	—	—	0.90							0.90	0.20	14.58	0.90	0.15	14.58				0.58	33.05	1.32		
2201	4 5		13.80	0.90	2	27.60	0.04	12.42	0.50	2.94	0.04	40.57		40.57	—	—	—	0.90							0.90	0.20	12.42	0.90	0.15	12.42				0.50	28.15	1.13		
2201	5 6		45.00	0.90	2	90.00	0.04	40.50	1.62	2.94	0.04	132.30		132.30	—	—	—	0.90							0.90	0.20	40.50	0.90	0.15	40.50				1.62	91.80	3.67		
2201	6 7		9.00	0.90	2	18.00	0.04	8.10	0.32	2.94	0.04	26.46		26.46	—	—	—	0.90							0.90	0.20	8.10	0.90	0.15	8.10				0.32	18.36	0.73		
2201	7 8		14.50	0.90	2	29.00	0.04	13.05	0.52	2.94	0.04	42.63		42.63	—	—	—	0.90							0.90	0.20	13.05	0.90	0.15	13.05				0.52	29.58	1.18		
2201	8 9		29.50	0.90	2	59.00	0.04	26.55	1.06	2.94	0.04	86.73		86.73	—	—	—	0.90							0.90	0.20	26.55	0.90	0.15	26.55				1.06	60.18	2.41		
2201	9 10		11.50	0.90	2	23.00	0.04	10.35	0.41	2.94	0.04	33.81		33.81	—	—	—	0.90							0.90	0.20	10.35	0.90	0.15	10.35				0.41	23.46	0.94		
小 計																																						
合 計		変 更 当 初	208.50			417.00		187.65	7.50					534.33																			7.50	346.68	13.87			
Ash'ヲ運搬処理	変 更		m <sup>3</sup>	仮復旧基層工				t=3cm変更		m <sup>2</sup>	上層路盤工				t=15cm 変更		m <sup>2</sup>	下層路盤工				t=13cm 変更		m <sup>2</sup>	路床入替工				t=55cm 変更		m <sup>3</sup>	本復旧表層工				t=3cm 変更		m <sup>2</sup>
	当 初	21.37	m <sup>3</sup>					t=3cm当初		m <sup>2</sup>	市道・県道				t=15cm 当初	187.65	m <sup>2</sup>	県道歩道				t=13cm 当初		m <sup>2</sup>					t=55cm 当初		m <sup>3</sup>	県道歩道				t=3cm 当初		m <sup>2</sup>
Coh'ヲ運搬処理	変 更		m <sup>3</sup>					t=4cm変更		m <sup>2</sup>					t=15cm 変更		m <sup>2</sup>					t=20cm 変更		m <sup>2</sup>					t=60cm 変更		m <sup>3</sup>					t=4cm 変更		m <sup>2</sup>
	当 初		m <sup>3</sup>					t=4cm当初		m <sup>2</sup>					t=15cm 当初		m <sup>2</sup>	一般市道				t=20cm 当初	187.65	m <sup>2</sup>					t=60cm 当初		m <sup>3</sup>	一般市道・私道				t=4cm 当初	534.33	m <sup>2</sup>
仮復旧表層工	t=3cm変更		m <sup>2</sup>					t=5cm変更		m <sup>2</sup>					t=24cm 変更		m <sup>2</sup>					t=24cm 変更		m <sup>2</sup>					t=75cm 変更		m <sup>3</sup>					t=10cm 変更		m <sup>2</sup>
	t=3cm当初		m <sup>2</sup>					t=5cm当初		m <sup>2</sup>					t=24cm 当初		m <sup>2</sup>	私道				t=24cm 当初		m <sup>2</sup>	県道車道				t=75cm 当初		m <sup>3</sup>	県道車道				t=10cm 当初		m <sup>2</sup>
	t=4cm変更		m <sup>2</sup>																			t=30cm 変更		m <sup>2</sup>														
	t=4cm当初		m <sup>2</sup>																			t=30cm 当初		m <sup>2</sup>														
	t=5cm変更		m <sup>2</sup>																																			
	t=5cm当初		m <sup>2</sup>																																			

# 区画線工計算書

名 称	規 格	計 算 式				数 量
実 線	外側線 W=15cm				= 0.0	0.0 m
実 線	中央線 W=20cm				= 0.0	0.0 m
実 線	停止線 W=30cm	2.2			= 2.2	2.2 m
実 線	停止線 W=45cm				= 0.0	0.0 m
破 線	W=30cm				= 0.0	0.0 m
矢印・記号・文字	W=15cm換算	スピード落せ(白色)	77.5	×	0 箇所	= 0.0
		T字マーク	3.0	×	0 箇所	= 0.0
		十字マーク	4.8	×	0 箇所	= 0.0
		ダイヤモンド	11.7	×	0 箇所	= 0.0
		消火栓枠(黄色)	3.5	×	0 箇所	= 0.0
		止まれ	19.5	×	1 箇所	= 19.5
		合計				= 19.5
						19.5 m
工事全体数量					= 21.7	21.7 m

取 付 管 付 帯 工																																																																																																																																																																																																																																																																																																																																																																																																																																																																																																																																																																																																																																																																																																																																																																																																																																																																			
路 線 路線番号	L・R	設 置 箇 所	本管 掘削幅	舗装切断長 ( m )				平均掘削深 ( H' )	現況路盤厚 ( B )	掘削上端幅 ( t )	路盤下端幅	現況舗装厚 1箇所数量 全体数量	舗装版破碎		残土処分		仮復旧舗装										本復旧表層工																																																																																																																																																																																																																																																																																																																																																																																																																																																																																																																																																																																																																																																																																																																																																																																																																																								
				掘削延長 1.5 (1.6)	側溝幅	切断本数	切断長						舗装版破碎	残土処分	表層厚	表層工 ( m <sup>2</sup> )	ぐら処分工	基層厚	基層工 ( m <sup>2</sup> )	上層路盤工 ( m <sup>2</sup> )		下層路盤工 ( m <sup>2</sup> )		路床入替工 ( m <sup>3</sup> )			舗装版破碎	ぐら処分工	影響幅	復旧幅	面積 ( m <sup>2</sup> )																																																																																																																																																																																																																																																																																																																																																																																																																																																																																																																																																																																																																																																																																																																																																																																																																																				
				( m )	( m )	( 本 )	上段:変更	上段:変更	上段:変更	上段:変更	上段:変更	上段:変更	上段:変更	上段:変更	上段:変更	上段:変更	上段:変更	上段:変更	上段:変更	上段:変更	上段:変更	上段:変更	上段:変更	上段:変更	上段:変更	上段:変更	上段:変更	上段:変更	上段:変更	上段:変更	上段:変更	上段:変更	上段:変更	上段:変更	上段:変更	上段:変更	上段:変更	上段:変更	上段:変更	上段:変更	上段:変更	上段:変更	上段:変更	上段:変更	上段:変更	上段:変更	上段:変更	上段:変更	上段:変更	上段:変更	上段:変更	上段:変更	上段:変更	上段:変更	上段:変更	上段:変更	上段:変更	上段:変更	上段:変更	上段:変更	上段:変更	上段:変更	上段:変更	上段:変更	上段:変更	上段:変更	上段:変更	上段:変更	上段:変更	上段:変更	上段:変更	上段:変更	上段:変更	上段:変更	上段:変更	上段:変更	上段:変更	上段:変更	上段:変更	上段:変更	上段:変更	上段:変更	上段:変更	上段:変更	上段:変更	上段:変更	上段:変更	上段:変更	上段:変更	上段:変更	上段:変更	上段:変更	上段:変更	上段:変更	上段:変更	上段:変更	上段:変更	上段:変更	上段:変更	上段:変更	上段:変更	上段:変更	上段:変更	上段:変更	上段:変更	上段:変更	上段:変更	上段:変更	上段:変更	上段:変更	上段:変更	上段:変更	上段:変更	上段:変更	上段:変更	上段:変更	上段:変更	上段:変更	上段:変更	上段:変更	上段:変更	上段:変更	上段:変更	上段:変更	上段:変更	上段:変更	上段:変更	上段:変更	上段:変更	上段:変更	上段:変更	上段:変更	上段:変更	上段:変更	上段:変更	上段:変更	上段:変更	上段:変更	上段:変更	上段:変更	上段:変更	上段:変更	上段:変更	上段:変更	上段:変更	上段:変更	上段:変更	上段:変更	上段:変更	上段:変更	上段:変更	上段:変更	上段:変更	上段:変更	上段:変更	上段:変更	上段:変更	上段:変更	上段:変更	上段:変更	上段:変更	上段:変更	上段:変更	上段:変更	上段:変更	上段:変更	上段:変更	上段:変更	上段:変更	上段:変更	上段:変更	上段:変更	上段:変更	上段:変更	上段:変更	上段:変更	上段:変更	上段:変更	上段:変更	上段:変更	上段:変更	上段:変更	上段:変更	上段:変更	上段:変更	上段:変更	上段:変更	上段:変更	上段:変更	上段:変更	上段:変更	上段:変更	上段:変更	上段:変更	上段:変更	上段:変更	上段:変更	上段:変更	上段:変更	上段:変更	上段:変更	上段:変更	上段:変更	上段:変更	上段:変更	上段:変更	上段:変更	上段:変更	上段:変更	上段:変更	上段:変更	上段:変更	上段:変更	上段:変更	上段:変更	上段:変更	上段:変更	上段:変更	上段:変更	上段:変更	上段:変更	上段:変更	上段:変更	上段:変更	上段:変更	上段:変更	上段:変更	上段:変更	上段:変更	上段:変更	上段:変更	上段:変更	上段:変更	上段:変更	上段:変更	上段:変更	上段:変更	上段:変更	上段:変更	上段:変更	上段:変更	上段:変更	上段:変更	上段:変更	上段:変更	上段:変更	上段:変更	上段:変更	上段:変更	上段:変更	上段:変更	上段:変更	上段:変更	上段:変更	上段:変更	上段:変更	上段:変更	上段:変更	上段:変更	上段:変更	上段:変更	上段:変更	上段:変更	上段:変更	上段:変更	上段:変更	上段:変更	上段:変更	上段:変更	上段:変更	上段:変更	上段:変更	上段:変更	上段:変更	上段:変更	上段:変更	上段:変更	上段:変更	上段:変更	上段:変更	上段:変更	上段:変更	上段:変更	上段:変更	上段:変更	上段:変更	上段:変更	上段:変更	上段:変更	上段:変更	上段:変更	上段:変更	上段:変更	上段:変更	上段:変更	上段:変更	上段:変更	上段:変更	上段:変更	上段:変更	上段:変更	上段:変更	上段:変更	上段:変更	上段:変更	上段:変更	上段:変更	上段:変更	上段:変更	上段:変更	上段:変更	上段:変更	上段:変更	上段:変更	上段:変更	上段:変更	上段:変更	上段:変更	上段:変更	上段:変更	上段:変更	上段:変更	上段:変更	上段:変更	上段:変更	上段:変更	上段:変更	上段:変更	上段:変更	上段:変更	上段:変更	上段:変更	上段:変更	上段:変更	上段:変更	上段:変更	上段:変更	上段:変更	上段:変更	上段:変更	上段:変更	上段:変更	上段:変更	上段:変更	上段:変更	上段:変更	上段:変更	上段:変更	上段:変更	上段:変更	上段:変更	上段:変更	上段:変更	上段:変更	上段:変更	上段:変更	上段:変更	上段:変更	上段:変更	上段:変更	上段:変更	上段:変更	上段:変更	上段:変更	上段:変更	上段:変更	上段:変更	上段:変更	上段:変更	上段:変更	上段:変更	上段:変更	上段:変更	上段:変更	上段:変更	上段:変更	上段:変更	上段:変更	上段:変更	上段:変更	上段:変更	上段:変更	上段:変更	上段:変更	上段:変更	上段:変更	上段:変更	上段:変更	上段:変更	上段:変更	上段:変更	上段:変更	上段:変更	上段:変更	上段:変更	上段:変更	上段:変更	上段:変更	上段:変更	上段:変更	上段:変更	上段:変更	上段:変更	上段:変更	上段:変更	上段:変更	上段:変更	上段:変更	上段:変更	上段:変更	上段:変更	上段:変更	上段:変更	上段:変更	上段:変更	上段:変更	上段:変更	上段:変更	上段:変更	上段:変更	上段:変更	上段:変更	上段:変更	上段:変更	上段:変更	上段:変更	上段:変更	上段:変更	上段:変更	上段:変更	上段:変更	上段:変更	上段:変更	上段:変更	上段:変更	上段:変更	上段:変更	上段:変更	上段:変更	上段:変更	上段:変更	上段:変更	上段:変更	上段:変更	上段:変更	上段:変更	上段:変更	上段:変更	上段:変更	上段:変更	上段:変更	上段:変更	上段:変更	上段:変更	上段:変更	上段:変更	上段:変更	上段:変更	上段:変更	上段:変更	上段:変更	上段:変更	上段:変更	上段:変更	上段:変更	上段:変更	上段:変更	上段:変更	上段:変更	上段:変更	上段:変更	上段:変更	上段:変更	上段:変更	上段:変更	上段:変更	上段:変更	上段:変更	上段:変更	上段:変更	上段:変更	上段:変更	上段:変更	上段:変更	上段:変更	上段:変更	上段:変更	上段:変更	上段:変更	上段:変更	上段:変更	上段:変更	上段:変更	上段:変更	上段:変更	上段:変更	上段:変更	上段:変更	上段:変更	上段:変更	上段:変更	上段:変更	上段:変更	上段:変更	上段:変更	上段:変更	上段:変更	上段:変更	上段:変更	上段:変更	上段:変更	上段:変更	上段:変更	上段:変更	上段:変更	上段:変更	上段:変更	上段:変更	上段:変更	上段:変更	上段:変更	上段:変更	上段:変更	上段:変更	上段:変更	上段:変更	上段:変更	上段:変更	上段:変更	上段:変更	上段:変更	上段:変更	上段:変更	上段:変更	上段:変更	上段:変更	上段:変更	上段:変更	上段:変更	上段:変更	上段:変更	上段:変更	上段:変更	上段:変更	上段:変更	上段:変更	上段:変更	上段:変更	上段:変更	上段:変更	上段:変更	上段:変更	上段:変更	上段:変更	上段:変更	上段:変更	上段:変更	上段:変更	上段:変更	上段:変更	上段:変更	上段:変更	上段:変更	上段:変更	上段:変更	上段:変更	上段:変更	上段:変更	上段:変更	上段:変更	上段:変更	上段:変更	上段:変更	上段:変更	上段:変更	上段:変更	上段:変更	上段:変更	上段:変更	上段:変更	上段:変更	上段:変更	上段:変更	上段:変更	上段:変更	上段:変更	上段:変更	上段:変更	上段:変更	上段:変更	上段:変更	上段:変更	上段:変更	上段:変更	上段:変更	上段:変更	上段:変更	上段:変更	上段:変更	上段:変更	上段:変更	上段:変更	上段:変更	上段:変更	上段:変更	上段:変更	上段:変更	上段:変更	上段:変更	上段:変更	上段:変更	上段:変更	上段:変更	上段:変更	上段:変更	上段:変更	上段:変更	上段:変更	上段:変更	上段:変更	上段:変更	上段:変更	上段:変更	上段:変更	上段:変更	上段:変更	上段:変更	上段:変更	上段:変更	上段:変更	上段:変更	上段:変更	上段:変更	上段:変更	上段:変更	上段:変更	上段:変更	上段:変更	上段:変更	上段:変更	上段:変更	上段:変更	上段:変更	上段:変更	上段:変更	上段:変更	上段:変更	上段:変更	上段:変更	上段:変更	上段:変更	上段:変更	上段:変更	上段:変更	上段:変更	上段:変更	上段:変更	上段:変更	上段:変更	上段:変更	上段:変更	上段:変更	上段:変更	上段:変更	上段:変更	上段:変更	上段:変更	上段:変更	上段:変更	上段:変更	上段:変更	上段:変更	上段:変更	上段:変更	上段:変更	上段:変更	上段:変更	上段:変更	上段:変更	上段:変更	上段:変更	上段:変更	上段:変更	上段:変更	上段:変更	上段:変更	上段:変更	上段:変更	上段:変更	上段:変更	上段:変更	上段:変更	上段:変更	上段:変更	上段:変更	上段:変更	上段:変更	上段:変更	上段:変更	上段:変更	上段:変更	上段:変更	上段:変更	上段:変更	上段:変更	上段:変更	上段:変更	上段:変更	上段:変更	上段:変更	上段:変更	上段:変更	上段:変更	上段:変更	上段:変更	上段:変更	上段:変更	上段:変更	上段:変更	上段:変更	上段:変更	上段:変更	上段:変更	上段:変更	上段:変更	上段:変更	上段:変更	上段:変更	上段:変更	上段:変更	上段:変更	上段:変更	上段:変更	上段:変更	上段:変更	上段:変更	上段:変更	上段:変更	上段:変更	上段:変更	上段:変更	上段:変更	上段:変更	上段:変更	上段:変更	上段:変更	上段:変更	上段:変更	上段:変更	上段:変更	上段:変更	上段:変更	上段:変更	上段:変更	上段:変更	上段:変更	上段:変更	上段:変更	上段:変更	上段:変更	上段:変更	上段:変更	上段:変更	上段:変更	上段:変更	上段:変更	上段:変更	上段:変更	上段:変更	上段:変更	上段:変更	上段:変更	上段:変更	上段:変更	上段:変更	上段:変更	上段:変更	上段:変更	上段:変更	上段:変更	上段:変更	上段:変更	上段:変更	上段:変更	上段:変更	上段:変更	上段:変更	上段:変更	上段:変更	上段:変更	上段:変更	上段:変更	上段:変更	上段:変更	上段:変更	上段:変更	上段:変更	上段:変更	上段:変更	上段:変更	上段:変更	上段:変更	上段:変更	上段:変更	上段:変更	上段:変更	上段:変更	上段:変更	上段:変更	上段:変更	上段:変更	上段:変更	上段:変更	上段:変更	上段:変更	上段:変更	上段:変更	上段:変更	上段:変更	上段:変更	上段:変更	上段:変更	上段:変更	上段:変更	上段:変更	上段:変更	上段:変更	上段:変更	上段:変更	上段:変更	上段:変更	上段:変更	上段:変更	上段:変更	上段



上層路盤工	t= 4 cm	m <sup>2</sup> 変更	下層路盤工	t= 20 cm	m <sup>2</sup> 変更	表層工	t= 4 cm	m <sup>2</sup> 変更	基層工	t= 3 cm	m <sup>2</sup> 変更
	t= 15 cm	m <sup>2</sup> 当初	一般市道:	t= 20 cm	6.42 m <sup>2</sup> 当初	(仮復旧)	t= 4 cm	m <sup>2</sup> 当初	(仮復旧)	t= 3 cm	m <sup>2</sup> 当初
市道・県道:	t= 15 cm	6.42 m <sup>2</sup> 当初	私道:	t= 24 cm	m <sup>2</sup> 変更		t= 5 cm	m <sup>2</sup> 変更		t= 4 cm	m <sup>2</sup> 変更
	t= 10 cm	m <sup>2</sup> 当初	路床入替工	t= 24 cm	m <sup>2</sup> 当初		t= 5 cm	m <sup>2</sup> 当初		t= 4 cm	m <sup>2</sup> 当初
	t= 10 cm	m <sup>2</sup> 変更		t= 55 cm	m <sup>3</sup> 変更	表層工	t= 10 cm	m <sup>2</sup> 変更		t= 5 cm	m <sup>3</sup> 変更
	t= 10 cm	m <sup>2</sup> 当初		t= 55 cm	m <sup>3</sup> 当初	(本復旧)	t= 10 cm	m <sup>2</sup> 当初		t= 5 cm	m <sup>3</sup> 当初
	t= 10 cm	m <sup>2</sup> 変更		t= 75 cm	m <sup>3</sup> 変更		t= 4 cm	m <sup>2</sup> 変更			
下層路盤工	t= 10 cm	m <sup>3</sup> 当初		t= 75 cm	m <sup>3</sup> 当初		t= 4 cm	m <sup>2</sup> 当初			
県道歩道:	t= 13 cm	変更		t= 60 cm	m <sup>3</sup> 変更		t= 5 cm	m <sup>2</sup> 変更			
	t= 13 cm	当初		t= 60 cm	m <sup>3</sup> 当初		t= 5 cm	m <sup>2</sup> 当初			

令和 7 年 度

07 市 単 公 下 第 3 - 1 号

数 量 計 算 書

下妻市 高道祖 地内  $\phi 150\text{mm}$

令和 7 年 8 月

下 妻 市 建 設 部 上 下 水 道 課

## 工事概要書（07市単公下第3－1号）

### 1. 150mm汚水管布設工

工事延長	L =	47.800	m
------	-----	--------	---

布設延長	L =	47.280	m
------	-----	--------	---

基礎延長	L =	47.140	m
------	-----	--------	---

### 2. 組立式マンホール設置工

組立式0号マンホール	N =	1	組
------------	-----	---	---

組立式1号マンホール	N =	0	組
------------	-----	---	---

組立式2号マンホール	N =	0	組
------------	-----	---	---

組立式小型マンホール（S号）	N =	1	組
----------------	-----	---	---

内副管	N =	0	箇所
-----	-----	---	----

3. 汚水柵及び取付管工	N =	4	箇所
--------------	-----	---	----

4. 付帯工		1	式
--------	--	---	---

## 目 次

1. 数量集計表	.....
2. φ 150mm管布設工	.....
3. φ 150mm土工	.....
4. φ 150mm土留工	.....
5. マンホール築造工	.....
6. 汚水枥設置及び取付管工	.....
7. 付帯工	.....



# 1. 数量集計表

## 数量総括表

[illegible]

## 数 量 総 括 表

工 種	種 別	細 別	規 格	単位	積算数量		設計数量		備 考
					当 初	変 更	当 初	変 更	
マンホール工									
	組立マンホール工								
	組立0号マンホール			箇所	1		1		
		マンホール材料		式					
		マンホール蓋	T-14	組	1		1		
			T-25	組					
		調整モルタル	25.0kg/袋	袋	1		0.7		28 ÷ 40mm ÷ 40mm
			12.5kg/袋	袋					
		調整リング	50mm	個					
			100mm	個					
			150mm	個	1		1		
		斜壁ブロック	H=300	個					
			H=450	個	1		1		
			H=600	個					
		直壁ブロック	H=300	個					
			H=600	個					
			H=900	個					
			H=1200	個					
			H=1500	個					
			H=1800	個					
		躯体ブロック	H=600	個					
			H=900	個	1		1		
			H=1200	個					
			H=1500	個					
			H=1800	個					
		底版ブロック	H=130	個	1		1		
		削孔工	φ 100mm	箇所	1		1		
			φ 150mm	箇所					
			φ 200mm	箇所					
			φ 250mm	箇所					
		底部工							
		φ 200mm	砕石基礎工	m <sup>2</sup>	0.7		0.71		1箇所 ×0.71 ×0.71
			インパートコンクリート	m <sup>3</sup>	0.1		0.13		1箇所 ×0.126 ×0.126
			モルタル上塗り工	m <sup>2</sup>	0.6		0.62		1箇所 ×0.619 ×0.619
		ブロック据付工							
			標準2.0m	箇所	1		1		
			標準+2.0～3.0m	箇所					
			標準+3.0～5.0m	箇所					
			標準+5.0～6.0m	箇所					
		転落防止はしご		個					人孔深h=2.0m以上
		防護ネット		個					

## 数量総括表

[illegible]

## 数量総括表

[illegible]

## 数量総括表

工 種	種 別	細 別	規 格	単位	積算数量	設計数量	備 考		
					当 初 変 更	当 初 変 更			
付帯工									
	舗装撤去工								本管 取付管 控除 本管 取付管 控除
		舗装版切断	As t=15cm以下	m	100	103.86	95.60	8.26	
			Co t=15cm以下	m					
		舗装版破碎	As t=10cm以下	m2	47	47.48	43.02	4.46	
			Co t=10cm以下	m2					
		ガラ運搬処理	Asガラ	m3	5	4.50	4.32	0.18	
			Coガラ	m3					
		本復旧時舗装版破碎	As t=10cm以下	m2	65	65.19	65.19		
		路盤掘削		m3	2	1.90	1.72	0.18	
		残土処分工		m3	2	2.11	1.90 /0.9=	2.11	
	道路復旧工								
		下層路盤工							
		県道(歩道)	再生フラックシャーラン(RC-40) t=13cm	m2					
		一般市道	再生フラックシャーラン(RC-40) t=20cm	m2	47	47.18	43.02	4.16	
		私道	再生フラックシャーラン(RC-40) t=24cm	m2					
		県道(車道)	再生フラックシャーラン(RC-40) t=30cm	m2					
		上層路盤工							
		一般市道・県道(車道)	粒調砕石(M-30) t=15cm	m2	47	47.18	43.02	4.16	
			粒調砕石(M-30) t=10cm	m2					
		仮復旧表層工							
			再生密粒度As t=3cm	m2					
			再生密粒度As t=4cm	m2					
			再生密粒度As t=5cm	m2					
		仮復旧基層工							
			再生粗粒度As t=3cm	m2					
			再生粗粒度As t=4cm	m2					
		県道(車道)	再生粗粒度As t=5cm	m2					
		本復旧表層工							
		県道(歩道)	再生細粒度As t=3cm	m2					
		一般市道・私道	再生密粒度As t=4cm	m2	108	108.21	108.21		
		県道(車道)	再生密粒度As t=5cm	m2					
			再生粗粒度As t=5cm×2	m2					
	区画線工								
		区画線設置(溶融式)	実線・ゼブラ 15cm	m					
			実線・ゼブラ 20cm	m					
			実線・ゼブラ 30cm	m					
			実線・ゼブラ 45cm	m					
			破線 30cm	m					
			矢印・記号・文字	m					

2.  $\phi$  150mm 管 布 設 工

[illegible][illegible]



3.  $\phi$  150mm  $\pm$  工

[illegible]

4.  $\phi$  150mm 土 留 工

φ150mm管 路 山 留 工 数 量 計 算 書

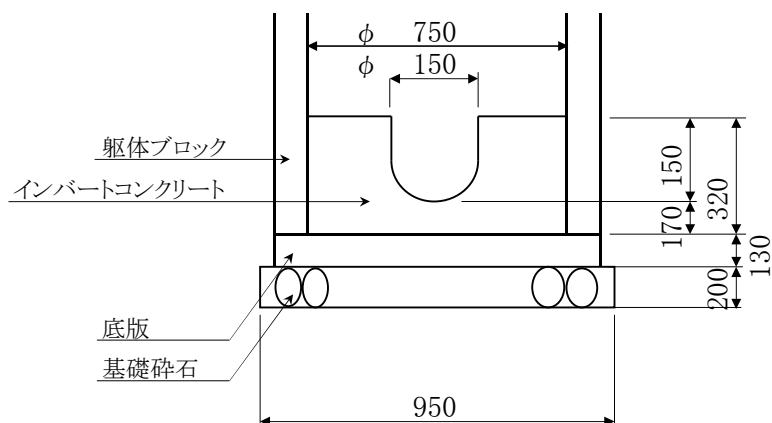
路線名	人孔番号		平 均 掘削深	路線延長	素堀り	建込み簡易土留め工								備 考
	当 初	変 更				H=2.00	H=2.50	H=3.00	H=3.50	H=4.00	H=4.50			
上段:変更 下段:当初	上 流 下 流	上 流 下 流	上段:変更 下段:当初	上段:変更 下段:当初	上段:変更 下段:当初	上段:変更 下段:当初	上段:変更 下段:当初	上段:変更 下段:当初	上段:変更 下段:当初	上段:変更 下段:当初	上段:変更 下段:当初			
2212	3 -		1.63	16.30		16.30								
2211	1 -		1.50	31.50		31.50								
合 計			変更設計 当初設計	47.80		47.80								

## 5. マ ン ホ ー ル 築 造 工

## 組立0号マンホール数量計算書

[illegible]

# 0 号組立式マンホール底部工数量 (φ 200mm)



## 1, インバートコンクリート

$$\begin{aligned}
 & \frac{1}{4} \times \pi \times 0.75^2 \times 0.32 & = & 0.141 \text{ m}^3 \\
 & - \frac{1}{4} \times \pi \times 0.15^2 \times \frac{1}{2} \times 0.75 & = & - 0.007 \text{ m}^3 \\
 & - 0.15 \times 0.075 \times 0.75 & = & - 0.008 \text{ m}^3 \\
 & \Sigma V & = & 0.126 \text{ m}^3
 \end{aligned}$$

## 2, モルタル上塗り工

$$\begin{aligned}
 & \frac{1}{4} \times \pi \times 0.75^2 & = & 0.442 \text{ m}^2 \\
 & 0.15 \times \pi \times \frac{1}{2} \times 0.75 & = & 0.177 \text{ m}^2 \\
 & 2 \times 0.075 \times 0.75 & = & 0.113 \text{ m}^2 \\
 & - 0.15 \times 0.75 & = & - 0.113 \text{ m}^2 \\
 & \Sigma V & = & 0.619 \text{ m}^2
 \end{aligned}$$

## 3, 基礎碎石 (t=20cm)

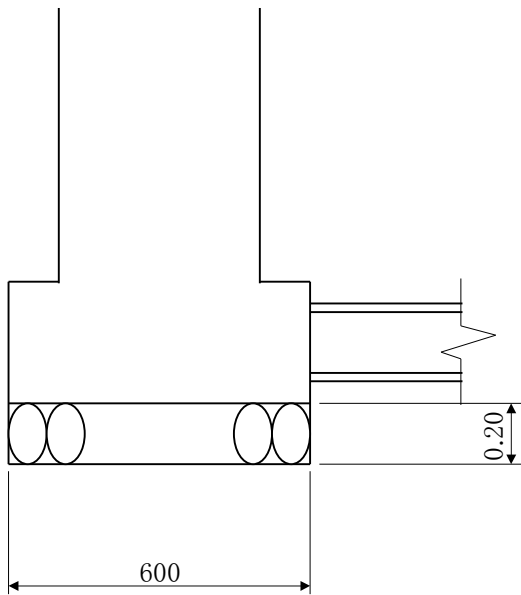
$$\frac{1}{4} \times \pi \times 0.95^2 = 0.709 \text{ m}^2$$

S号マンホール数量計算書

[illegible]



S-1号マンホール底部工



3, 基礎碎石

$0.60 \times 0.60 = 0.360 \text{ m}^2$

## 6. 汚水枴設置及び取付管工

(官地部)

[illegible]

取付管管材数量計算書  $\phi 100\text{mm}$

[illegible]

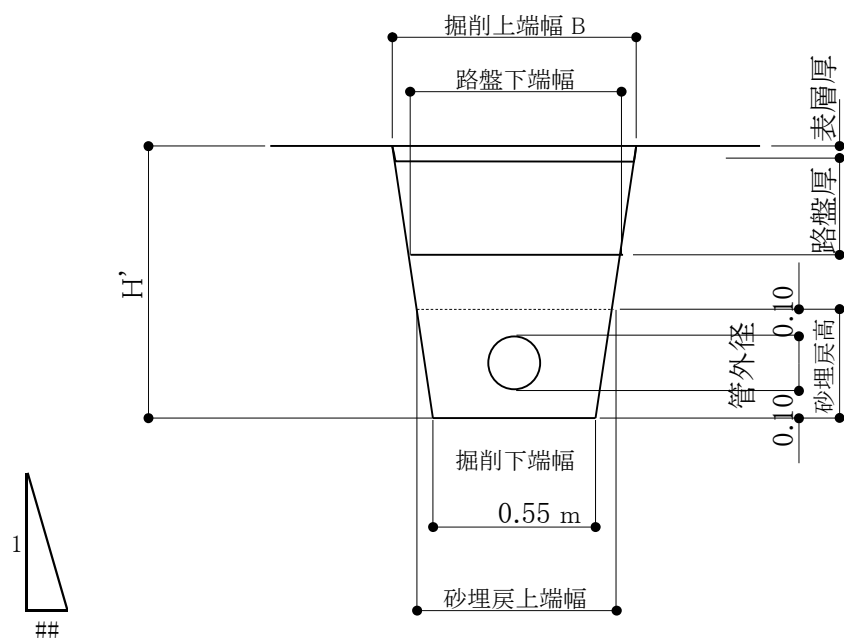
横型	4
縦型	

( 民 地 部 )

[illegible]

Technical drawing of a road cross-section showing dimensions and labels. The drawing includes a central road section with a dashed line indicating the centerline. Dimensions are labeled as follows:

- 道路幅員** (Road Width): Total width of the road.
- L1, L2, L3, L4, L5, L6**: Horizontal dimensions representing various sections of the road.
- H0, H1, H2, H3, H4**: Vertical dimensions representing heights or depths.
- 掘削幅** (Excavation Width): Width of the excavation area.



	取付管径	管外径	砂埋戻し
1	100	0.114	0.314
2	150	0.165	0.365

$$\text{掘削上端幅 } B = 0.55 + \{ (H' \times 0.2) \times 2 \}$$

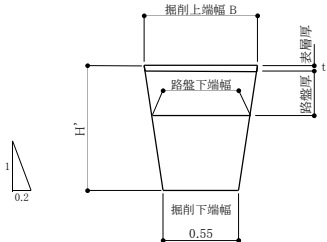
## 7. 付 帯 工

[illegible][illegible]



# 区画線工計算書

名 称	規 格	計 算 式				数 量
実 線	外側線 W=15cm				= 0.0	0.0 m
実 線	中央線 W=20cm				= 0.0	0.0 m
実 線	停止線 W=30cm				= 0.0	0.0 m
実 線	停止線 W=45cm				= 0.0	0.0 m
破 線	W=30cm				= 0.0	0.0 m
矢印・記号・文字	W=15cm換算	スピード落せ(白色)	77.5	×	0 箇所	= 0.0
		T字マーク	3.0	×	0 箇所	= 0.0
		十字マーク	4.8	×	0 箇所	= 0.0
		ダイヤモンド	11.7	×	0 箇所	= 0.0
		消火栓枠(黄色)	3.5	×	0 箇所	= 0.0
		止まれ	19.5	×	0 箇所	= 0.0
		合計				= 0.0
工事全体数量					= 0.0	0.0 m

[illegible][illegible]

上層路盤工    市道・県道:          下層路盤工 県道歩道:	t=	cm	m <sup>2</sup> 変更	下層路盤工	t= 20 cm	m <sup>2</sup> 変更	表層工 (仮復旧)	t= 4 cm	m <sup>2</sup> 変更	基層工 (仮復旧)	t= 3 cm	m <sup>2</sup> 変更
	t=	cm	m <sup>2</sup> 当初	一般市道:	t= 20 cm	4.16 m <sup>2</sup> 当初		t= 4 cm	m <sup>2</sup> 当初		t= 3 cm	m <sup>2</sup> 当初
	t= 15 cm		m <sup>2</sup> 変更		t= 24 cm	m <sup>2</sup> 変更		t= 5 cm	m <sup>2</sup> 変更		t= 4 cm	m <sup>2</sup> 変更
	t= 15 cm	4.16	m <sup>2</sup> 当初	私道:	t= 24 cm	m <sup>2</sup> 当初		t= 5 cm	m <sup>2</sup> 当初		t= 4 cm	m <sup>2</sup> 当初
	t= 10 cm		m <sup>2</sup> 変更	路床入替工	t= 55 cm	m <sup>2</sup> 変更	表層工 (本復旧)	t= 10 cm	m <sup>2</sup> 変更		t= 5 cm	m <sup>3</sup> 変更
	t= 10 cm		m <sup>2</sup> 当初		t= 55 cm	m <sup>3</sup> 当初		t= 10 cm	m <sup>2</sup> 当初		t= 5 cm	m <sup>3</sup> 当初
	t= 10 cm		m <sup>2</sup> 変更		t= 75 cm	m <sup>3</sup> 変更		t= 4 cm	m <sup>2</sup> 変更			
	t= 10 cm		m <sup>2</sup> 当初		t= 75 cm	m <sup>3</sup> 当初		t= 4 cm	m <sup>2</sup> 当初			
	t= 13 cm		変更		t= 60 cm	m <sup>3</sup> 変更		t= 5 cm	m <sup>2</sup> 変更			
	t= 13 cm		当初		t= 60 cm	m <sup>3</sup> 当初		t= 5 cm	m <sup>2</sup> 当初			