

										下妻市役所					
工事番号	07国補公下第3-2号・07市単公下第3-2号 合併					部長		課長		課長補佐		係長	審査	設計者	
令和7年度															
污水管布設工事（高道祖第2）								下妻市 高道祖 地内							
設計概要	下妻東部第2処理分区 污水管布設工事							L = 426.0m		施行方法		請 負			
	【補助】 路線延長							L = 326.0m		履行期間		日間			
	管布設工							L = 317.7m		履行期限		日間			
	マンホール設置工 0号マンホール							N = 4箇所		起工年月日		年 月 日			
	1号マンホール							N = 3箇所		延期・中止					
	S号マンホール							N = 5箇所		完了年月日		令和8年3月13日			
	取付柵設置工							N = 5箇所		請 負 人		社 名 代表者 所在地 電話			
	付帯工							N = 1式							
	【単独】 路線延長							L = 100.0m							
	管布設工							L = 96.9m							
マンホール設置工 0号マンホール							N = 3箇所								
S号マンホール							N = 4箇所								
取付柵設置工							N = 3箇所								
付帯工							N = 1式								
週休二日制促進工事							対象・対象外								
【土木工事設計書（甲）】															
起 変 工 更 理 由															
費 目		起 工		第1回変更			第2回変更			増 △ 減					
起 工 額															
請負に附する額 又は 請 負 額															
工 事 価 格															
測 量 試 験 費 又は 工事雑費															
用地及び補償費															
消費税相当額															
請負決定額															

変更請負額算定基準

変更請負額＝変更請負に附する額×請負比率（ $\frac{\text{起工時の請負決定額}}{\text{起工時の請負に対する額}}$ ）

請負に附する額	×	請 負 比 率	＝	請 負 額

位置図



縮尺 1 : 5000

100 50 0

工 事 数 量 総 括 (内 訳) 表

実施 起工 設計書

工事区分	工種	種別	数量	単位	金 額	細 別 内 訳
管路 (補助)						
			1	式		
管きょ工(開削) (補助)						
			1	式		
管路土工						管路掘削 440.000 m3
			1	式		管路埋戻 355.000 m3
						発生土処理 150.000 m3
						路床入替 1.000 式
管布設工						硬質塩化ビニル管 317.600 m
			1	式		継手類 17.000 箇所
管路土留工						たて込み簡易土留 194.000 m
			1	式		
マンホール工 (補助)						
			1	式		
組立マンホール工						組立0号マンホール 4.000 箇所
			1	式		組立1号マンホール 3.000 箇所
						組立2号マンホール 1.000 箇所
						組立S号マンホール 5.000 箇所
						副管 2.000 箇所
取付管およびます工 (補助)						
			1	式		
管路土工						管路掘削 8.000 m3
			1	式		管路埋戻 6.000 m3
						発生土処理 2.000 m3
ます設置工						ます 5.000 箇所
			1	式		
取付管布設工						取付管 11.000 m
			1	式		
付帯工 (補助)						
			1	式		
舗装撤去工						舗装版切断 660.000 m
			1	式		舗装版破碎 807.000 m2
						殻運搬処理 31.000 m3
						発生土処理 10.000 m3
舗装仮復旧工						下層路盤 283.000 m2
			1	式		上層路盤 233.000 m2
						基層 1.000 m2
						表層 51.000 m2
舗装本復旧工						表層 757.000 m2
			1	式		

工 事 数 量 総 括 (内 訳) 表

実施 起工 設計書

工事区分	工種	種別	数量	単位	金 額	細 別 内 訳
区画線工		式				溶融式区画線 5.000 m
			1			
縁石撤去再設置工		式				歩車道境界ブロック撤去再設置 1.800 m
			1			
仮設工（補助）		式				
			1			
交通管理工		式				交通誘導警備員 62.000 人日
			1			
管路（単独）		式				
			1			
管きょ工（開削）（単独）		式				
			1			
管路土工		式				管路掘削 140.000 m3
			1			管路埋戻 109.000 m3 発生土処理 49.000 m3
管布設工		式				硬質塩化ビニル管 96.800 m
			1			継手類 6.000 箇所
管路土留工		式				たて込み簡易土留 63.500 m
			1			
マンホール工（単独）		式				
			1			
組立マンホール工		式				組立0号マンホール 3.000 箇所
			1			組立S号マンホール 4.000 箇所
取付管およびます工（単独）		式				
			1			
管路土工		式				管路掘削 6.000 m3
			1			管路埋戻 5.000 m3 発生土処理 1.000 m3
ます設置工		式				ます 3.000 箇所
			1			
取付管布設工		式				取付管 7.000 m
			1			
付帯工（単独）		式				
			1			
舗装撤去工		式				舗装版切断 210.000 m
			1			舗装版破碎 218.000 m2 殻運搬処理 9.000 m3 残土等処分 4.000 m3

工 事 数 量 総 括 (内 訳) 表

実施 起工 設計書

工事区分	工種	種別	数量	単位	金 額	細 別 内 訳
舗装仮復旧工				式		下層路盤 89.000 m2
			1			上層路盤 89.000 m2
舗装本復旧工				式		表層 214.000 m2
			1			
仮設工 (単独)				式		
			1			
交通管理工				式		交通誘導警備員 20.000 人日
			1			
直接工事費計				式		
			1			
共通仮設				式		
			1			
共通仮設費				式		
			1			
運搬費				式		仮設材運搬費 12.000 t
			1			
共通仮設費 (率計上)				式		
			1			
共通仮設費計				式		
			1			
純工事費				式		
			1			
現場管理費				式		
			1			
工事原価				式		
			1			
一般管理費等				式		
			1			
契約保証費用				式		
			1			
工事価格				式		
			1			
消費税相当額				式		
			1			
請負工事費				式		
			1			

本 工 事 費 内 訳 書

実施 起工 設計書

工事区分	工種	種別	細別	規格	数 量	単位	単 価	金 額	摘 要
管路（補助）									
管きょ工（開削）（補助）									
管路土工									
管路掘削						m3			
					440.000				
機械掘削工（ハックホ） 山積0.28m3 ハックホ規格（排対（2次）山積0.28m3（平0.2m3））						m3			第0001号代価表
					440.000				
管路埋戻						m3			
					355.000				
機械投入埋戻工（ハックホ） 山積0.28m3 砂（埋戻し用）						m3			第0003号代価表
					95.000				
機械投入埋戻工（ハックホ） 山積0.28m3 発生土						m3			第0005号代価表
					260.000				
発生土処理						m3			
					150.000				
発生土処分工 4 t 車（山積0.28m3）						m3			第0006号代価表
					150.000				
路床入替						m3			
					1.000				
路床入替 施工幅員（2.5m未満）						m3			施工P 第0010号代価表
					1.000				
入替材（RB-40）						m3			第0011号代価表
					1.000				
管布設工									
硬質塩化ビニル管						m			
					317.600				
硬質塩化ビニル管設置工（市場単価） 規格・仕様（呼び径 150mm），施工規模（20m以上），時間的制約を受ける場合の補正（無），夜間作業補正（無）						m			第0012号代価表
					317.600				

本工事費内訳書

実施 起工 設計書

工事区分	工種	種別	細別	規格	数 量	単位	単 価	金 額	摘 要
継手類						箇所			
					17.000				
マンホール可とう継手 φ 100						個			
					1.000				
マンホール可とう継手 φ 150						個			
					16.000				
管路土留工									
たて込み簡易土留						m			
					194.000				
建て込み簡易土留 掘削深2.0m 以下						m			第0013号代価表
					194.000				
建て込み簡易土留賃料(市道) 2.0m以下 使用面積：120.00m ²						式			
					1.000				
マンホール工（補助）									
組立マンホール工									
組立0号マンホール						箇所			
					4.000				
デザインマンホール蓋（T-14） φ 600						個			
					4.000				
流動性無収縮モルタル施工用型枠 φ 600用 1組/1現場						組			
					1.000				
無収縮モルタル25kg 施工高40mm						袋			
					2.000				
無収縮モルタル12.5kg 施工高20mm						袋			
					1.000				
マンホール 調整リング100mm						個			
					3.000				
マンホール 調整リング150mm						個			
					1.000				
組立式0号マンホール 斜壁ブロック 600*750*450						個			
					3.000				

本 工 事 費 内 訳 書

実施 起工 設計書

工事区分	工種	種別	細別	規格	数 量	単位	単 価	金 額	摘 要
			組立式0号マンホール 斜壁ﾌﾟﾛｯｸ 600*750*600		1.000	個			
			組立式0号マンホール 躯体ﾌﾟﾛｯｸ 750*600		1.000	個			
			組立式0号マンホール 躯体ﾌﾟﾛｯｸ 750*900		2.000	個			
			組立式0号マンホール 躯体ﾌﾟﾛｯｸ 750*1200		1.000	個			
			組立式0号マンホール 底版ﾌﾟﾛｯｸ		4.000	個			
			底部工 (組立式0号φ150)		4.000	箇所			第0016号代価表
			削孔費 (0号・1号共通) 塩ビ管100mm		1.000	箇所			
			削孔費 (0号・1号共通) 塩ビ管150mm		3.000	箇所			
			組立マンホール設置工(市場単価) 規格・仕様(0号(750mm)・楕円 2m以下), 施工 規模(4箇所以上), 時間的制約を受ける場合 の補正(無), 夜間作業補正(無)		4.000	箇所			第0022号代価表
			組立1号マンホール		3.000	箇所			
			デザインマンホール蓋 (T-14) φ 600		3.000	個			
			無収縮モルタル25kg 施工高40mm		3.000	袋			
			マンホール 調整リング50mm		1.000	個			
			マンホール 調整リング150mm		2.000	個			
			組立式1号マンホール 斜壁ﾌﾟﾛｯｸ 600*900*450		2.000	個			
			組立式1号マンホール 斜壁ﾌﾟﾛｯｸ600*900*600		1.000	個			

本 工 事 費 内 訳 書

実施 起工 設計書

工事区分	工種	種別	細別	規格	数 量	単位	単 価	金 額	摘 要
	組立式 1 号マンホール	躯体ﾌﾞﾛｯｸ	900*600			個			
					2.000				
	組立式 1 号マンホール	躯体ﾌﾞﾛｯｸ	900*900			個			
					1.000				
	組立式 1 号マンホール	底板ﾌﾞﾛｯｸ				個			
					3.000				
	削孔費 (0号・1号共通)	塩ビ管	150mm			箇所			
					5.000				
	底部工 (組立式 1 号 φ 150)					箇所			第0023号代価表
					3.000				
	底部工 (組立式 1 号 φ 200 インバートのみ)					箇所			第0024号代価表
					1.000				
	組立マンホール設置工(市場単価)		規格・仕様(1号(900mm) 3m以下), 施工規模(4箇所以上), 時間的制約を受ける場合の補正(無), 夜間作業補正(無)			箇所			
					3.000				
	組立2号マンホール					箇所			
					1.000				
	削孔費 (2号)	塩ビ管	150mm			箇所			
					1.000				
	組立S号マンホール					箇所			
					5.000				
	デザインマンホール蓋 φ 300 T-14					組			
					5.000				
	流動性無収縮モルタル施工用型枠 φ 300用 1組/1現場					組			
					1.000				
	無収縮モルタル12.5kg 施工高20mm					袋			
					5.000				
	小型Coマンホール 勾配調整金具					組			
					5.000				
	JSM目地材 速硬化性シーラー					本			
					10.000				
	小型Coマンホール 調整リング φ 300*100					個			
					2.000				

本 工 事 費 内 訳 書

実施 起工 設計書

工事区分	工種	種別	細別	規格	数 量	単位	単 価	金 額	摘 要
	小型Coマンホール	調整リング	300*150		3.000	個			
	小型Coマンホール	斜壁ブロック	300*190		5.000	個			
	小型Coマンホール	直壁ブロック	300*400		1.000	個			
	小型Coマンホール	直壁ブロック	300*500		1.000	個			
	小型Coマンホール	直壁ブロック	300*800		1.000	個			
	小型Coマンホール	直壁ブロック	300*900		1.000	個			
	小型Coマンホール	直壁ブロック	300*1000		1.000	個			
	小型Coマンホール	躯体ブロック	300*400	φ 150	5.000	個			
	可とう性コネクジョイント (S号用)	φ 150			5.000	個			
	小型Coマンホール	底版ブロック			5.000	個			
	底部工 (組立式S号 φ 150)				5.000	箇所			第0025号代価表
	小型マンホール設置工	マンホール深さ(m) (深さ2.00m以下)			5.000	箇所			第0027号代価表
	副管				2.000	箇所			
	内副管 2箇所				1.000	式			第0028号代価表
	取付管およびます工 (補助)								
	管路土工								
	管路掘削				8.000	m3			

本工事費内訳書

実施 起工 設計書

工事区分	工種	種別	細別	規格	数 量	単位	単 価	金 額	摘 要
	機械掘削工(小型ハックホ)	小型ハックホ規格(排対(2次)山積0.13m3(平0.1m3))			8.000	m3			第0029号代価表
管路埋戻					6.000	m3			
機械投入埋戻工(小型ハックホ) 山積0.13m3 砂(埋戻し用)					1.000	m 3			第0031号代価表
機械投入埋戻工(小型ハックホ) 山積0.13m3 発生土					5.000	m 3			第0032号代価表
発生土処理					2.000	m3			
発生土処分工 2 t 車(山積0.13m3)					2.000	m 3			第0033号代価表
ます設置工									
ます					5.000	箇所			
ます設置工(塩化ビニル製)(市場単価) 規格・仕様(ます径 200mm), 施工規模(5箇所以上), 時間的制約を受ける場合の補正(無), 夜間作業補正(無), 鋳鉄製防護蓋設置の有無(無)					5.000	箇所			第0036号代価表
取付管布設工									
取付管					11.000	m			
取付管布設および支管取付工(市場単価) 規格・仕様(管径 100mm), 施工規模(5箇所以上), 時間的制約を受ける場合の補正(無), 夜間作業補正(無), 取付管長3m未満の場合の補正(有), 取付管長5m以上12m未満の補正(無), 本管材質コンクリート製・陶製の補正(無)					5.000	箇所			第0037号代価表
付帯工(補助)									
舗装撤去工									

本 工 事 費 内 訳 書

実施 起工 設計書

工事区分	工種	種別	細別	規格	数 量	単位	単 価	金 額	摘 要
	舗装版切断					m			
					660.000				
	舗装版切断	舗装版種別(アスファルト舗装版),アスファルト舗装版厚(15cm以下),費用の内訳(全ての費用)				m			施工 P 第0038号代価表
					660.000				
	舗装版破碎					m2			
					807.000				
	舗装版破碎	舗装版種別(アスファルト舗装版),障害等の有無(無し),騒音振動対策(不要),舗装版厚(15cm以下),積込作業の有無(有り),費用の内訳(全ての費用)				m2			施工 P 第0039号代価表
					807.000				
	殻運搬処理					m3			
					31.000				
	殻運搬	殻発生作業(舗装版破碎),積込工法区分(機械(騒音対策不要、厚15cm以下)),DID区間の有無(無し),運搬距離(km)(DID区間無し)(11.5km以下),費用の内訳(全ての費用)				m3			施工 P 第0040号代価表
					31.000				
	アスファルト廃材処理費(中間処理施設) 〔処分費等の対象〕 区分(掘削材 40cm以下)					t			第0041号代価表
					73.000				
	発生土処理					m3			
					10.000				
	床掘り	土質(土砂),施工方法(上記以外(小規模)),費用の内訳(全ての費用)				m3			施工 P 第0042号代価表
					9.000				
	発生土処分工 4 t 車(山積0.28 m3)					m3			第0006号代価表
					10.000				
	舗装仮復旧工								
	下層路盤					m2			
					283.000				
	下層路盤(RC-40)(県道歩道) t=100mm 全仕上り厚(実数入力)(100 mm),施工区分(1層施工),材料(再生クラッシュラン RC-40),費用の内訳(全ての費用)					m2			施工 P 第0043号代価表
					50.000				

本 工 事 費 内 訳 書

実施 起工 設計書

工事区分	工種	種別	細別	規格	数 量	単位	単 価	金 額	摘 要
				下層路盤 (RC-40) (市道車道) t=200mm 全仕上り厚 (実数入力) (200 mm), 施工区分 (1層施工), 材料 (再生クラッシュラン RC-40), 費用の内訳 (全ての費用)	232.000	m2			施工 P 第0044号代価表
				下層路盤 (RC-40) (県道車道) t=300mm 全仕上り厚 (実数入力) (300 mm), 施工区分 (2層施工), 材料 (再生クラッシュラン RC-40), 費用の内訳 (全ての費用)	1.000	m2			施工 P 第0045号代価表
				上層路盤	233.000	m2			
				上層路盤 (M-30) (市道・県道車道) t=150mm 全仕上り厚 (実数入力) (150 mm), 施工区分 (1層施工), 材料 (粒度調整碎石 M-30), 費用の内訳 (全ての費用)	233.000	m2			施工 P 第0046号代価表
				基層	1.000	m2			
				基層 (県道車道) 再生粗粒度As t=50mm 平均幅員 (1.4m未満 (仕上厚50mm以下)), 1層当平均仕上厚 50mm以下 (50 mm), 材料 (再生粗粒度アスコン (20)), 瀝青材料種類 (ﾌﾟﾗｲﾑｺｰﾄ PK-3), 費用の内訳 (全ての費用)	1.000	m2			施工 P 第0047号代価表
				表層	51.000	m2			
				表層 (県道歩道) 再生細粒度As t=30mm 平均幅員 (1.4m以上), 1層当平均仕上厚 70mm以下 (30 mm), 材料 (再生細粒度アスコン (13)), 瀝青材料種類 (ﾌﾟﾗｲﾑｺｰﾄ PK-3), 費用の内訳 (全ての費用)	50.000	m2			施工 P 第0048号代価表
				表層 (県道車道) 再生粗粒度As t=50mm 平均幅員 (1.4m未満 (仕上厚50mm以下)), 1層当平均仕上厚 50mm以下 (50 mm), 材料 (再生粗粒度アスコン (20)), 瀝青材料種類 (ﾀｯｸｺｰﾄ PK-4), 費用の内訳 (全ての費用)	1.000	m2			施工 P 第0049号代価表
				舗装本復旧工					

本 工 事 費 内 訳 書

実施 起工 設計書

工事区分	工種	種別	細別	規格	数 量	単位	単 価	金 額	摘 要
表層						m2			
					757.000				
表層(県道歩道)再生細粒度As t=30mm 平均幅員(1.4m以上),1層当平均仕上厚 70mm以下(30 mm),材料(再生細粒度アスコン (1 3)),瀝青材料種類(ﾌﾟﾗｲﾑｺｰﾄ PK-3),費用の内訳(全ての費用)						m2			施工 P 第0048号代価表
					154.000				
表層(市道車道)再生密粒度As t=40mm 平均幅員(1.4m以上3.0m以下),1層当平均仕上厚 70mm以下(40 mm),材料(再生密粒度アスコン (1 3)),瀝青材料種類(ﾌﾟﾗｲﾑｺｰﾄ PK-3),費用の内訳(全ての費用)						m2			施工 P 第0050号代価表
					586.000				
表層(県道車道)再生密粒度As t=50mm 平均幅員(1.4m以上3.0m以下),1層当平均仕上厚 70mm以下(50 mm),材料(再生密粒度アスコン (2 0)),瀝青材料種類(ﾀｯｸｺｰﾄ PK-4),費用の内訳(全ての費用)						m2			施工 P 第0051号代価表
					17.000				
基層(県道車道)再生粗粒度As t=50mm 平均幅員(1.4m以上3.0m以下),1層当平均仕上厚 70mm以下(50 mm),材料(再生粗粒度アスコン (2 0)),瀝青材料種類(ﾌﾟﾗｲﾑｺｰﾄ PK-3),費用の内訳(全ての費用)						m2			施工 P 第0052号代価表
					17.000				
不陸整正 補足材料の有無(無し),費用の内訳(全ての費用)						m2			施工 P 第0053号代価表
					757.000				
区画線工									
溶融式区画線						m			
					5.000				
区画線設置 夜間作業の有無(無し),施工方法区分(溶融式手動),豪雪補正の有無(無し),規格・仕様区分(実線 15cm),時間的制約の有無(無し),塗布厚(1.5mm),排水性舗装に施工する場合の補正(無し),未供用区間の場合の補正(無し),溶融式塗料規格(含有量15~18%),塗料区分(白),プライマー規格(アスファルト舗装),費用の内訳(全ての費用)						m			
					5.000				

本 工 事 費 内 訳 書

実施 起工 設計書

工事区分	工種	種別	細別	規格	数 量	単位	単 価	金 額	摘 要
縁石撤去再設置工									
歩車道境界ブロック撤去再設置					1.800	m			
歩車道境界ブロック再利用撤去 再利用区分(再利用)					1.800	m			施工P 第0054号代価表
歩車道境界ブロック再利用設置 作業区分(再利用設置),ブロック規格(C種(180/210×300×600)),基礎砕石規格(再生クラッシャー RC-40),均し基礎コンクリート規格(18-8-25(高炉)),養生工の有無(無し)					1.800	m			施工P 第0055号代価表
仮設工(補助)									
交通管理工									
交通誘導警備員					62.000	人日			
交通誘導警備員B					62.000	人日			第0056号代価表
管路(単独)									
管きょ工(開削)(単独)									
管路土工									
管路掘削					140.000	m3			
機械掘削工(バックホ)山積0.28m3 バックホ規格(排対(2次)山積0.28m3(平0.2m3))					140.000	m3			第0001号代価表
管路埋戻					109.000	m3			
機械投入埋戻工(バックホ)山積0.28m3 砂(埋戻し用)					29.000	m3			第0003号代価表
機械投入埋戻工(バックホ)山積0.28m3 発生土					80.000	m3			第0005号代価表

本 工 事 費 内 訳 書

実施 起工 設計書

工事区分	工種	種別	細別	規格	数 量	単位	単 価	金 額	摘 要
	発生土処理					m3			
					49.000				
	発生土処分工	4 t 車 (山積0.28 m3)				m3			第0006号代価表
					49.000				
	管布設工								
	硬質塩化ビニル管					m			
					96.800				
	硬質塩化ビニル管設置工(市場単価)	規格・仕様(呼び径 150mm), 施工規模(20m 以上), 時間的制約を受ける場合の補正(無), 夜間作業補正(無)				m			第0012号代価表
					96.800				
	継手類					箇所			
					6.000				
	マンホール可とう継手 φ 150					個			
					6.000				
	管路土留工								
	たて込み簡易土留					m			
					63.500				
	建て込み簡易土留 掘削深2.0m 以下					m			第0013号代価表
					63.500				
	建て込み簡易土留賃料(市道) 2.0m以下 使用面積: 120.00m2					式			
					1.000				
	マンホール工 (単独)								
	組立マンホール工								
	組立0号マンホール					箇所			
					3.000				
	デザインマンホール蓋 (T-14) φ 600					個			
					3.000				
	無収縮モルタル12.5kg 施工高20mm					袋			
					1.000				
	無収縮モルタル25kg 施工高40mm					袋			
					2.000				

本工事費内訳書

実施 起工 設計書

工事区分	工種	種別	細別	規格	数 量	単位	単 価	金 額	摘 要
	マンホール	調整リング	50mm		1.000	個			
	マンホール	調整リング	100mm		1.000	個			
	マンホール	調整リング	150mm		1.000	個			
	組立式0号マンホール	斜壁フロック	600*750*450		2.000	個			
	組立式0号マンホール	斜壁フロック	600*750*600		1.000	個			
	組立式0号マンホール	躯体フロック	750*600		1.000	個			
	組立式0号マンホール	躯体フロック	750*1200		2.000	個			
	組立式0号マンホール	底板フロック			3.000	個			
	底部工（組立式0号φ150）				3.000	箇所			第0016号代価表
	削孔費（0号・1号共通）	塩ビ管	150mm		3.000	箇所			
	組立マンホール設置工（市場単価）	規格・仕様（0号（750mm）・楕円 2m以下）	施工規模（4箇所以上）	時間的制約を受ける場合の補正（無）	3.000	箇所			第0022号代価表
	組立S号マンホール				4.000	箇所			
	デザインマンホール蓋 φ300	T-14			4.000	組			
	無収縮モルタル12.5kg	施工高20mm			4.000	袋			
	小型Coマンホール	勾配調整金具			4.000	組			
	JSM目地材	速硬化性シーラー			8.000	本			

本工事費内訳書

実施 起工 設計書

工事区分	工種	種別	細別	規格	数 量	単位	単 価	金 額	摘 要
	小型Coマンホール	調整リング	300*100		3.000	個			
	小型Coマンホール	調整リング	300*150		1.000	個			
	小型Coマンホール	斜壁ブロック	300*190		4.000	個			
	小型Coマンホール	直壁ブロック	300*400		1.000	個			
	小型Coマンホール	直壁ブロック	300*500		1.000	個			
	小型Coマンホール	直壁ブロック	300*900		1.000	個			
	小型Coマンホール	直壁ブロック	300*1000		1.000	個			
	小型Coマンホール	躯体ブロック	300*400	φ150	4.000	個			
	可とう性コシジョイント (S号用)	φ150			2.000	個			
	小型Coマンホール	底版ブロック			4.000	個			
	底部工 (組立式S号 φ150)				4.000	箇所			第0025号代価表
	小型マンホール設置工	マンホール深さ(m) (深さ1.50m以下)			4.000	箇所			第0057号代価表
	取付管およびます工 (単独)								
	管路土工								
	管路掘削				6.000	m3			
	機械掘削工 (小型バックホウ) 山積0.13	m3	小型バックホウ規格 (排付 (2次) 山積0.13m3 (平0.1m3))		6.000	m3			第0029号代価表

本 工 事 費 内 訳 書

実施 起工 設計書

工事区分	工種	種別	細別	規格	数 量	単位	単 価	金 額	摘 要
管路埋戻						m3			
					5.000				
機械投入埋戻工(小型バックホ) 山積0.13m3 砂(埋戻し用)						m 3			第0031号代価表
					1.000				
機械投入埋戻工(小型バックホ) 山積0.13m3 発生土						m 3			第0032号代価表
					4.000				
発生土処理						m3			
					1.000				
発生土処分工 2 t 車(山積0.13m3)						m 3			第0033号代価表
					1.000				
ます設置工									
ます						箇所			
					3.000				
ます設置工(塩化ビニル製)(市場単価) 規格・仕様(ます径 200mm), 施工規模(5箇所以上), 時間的制約を受ける場合の補正(無), 夜間作業補正(無), 鋳鉄製防護蓋設置の有無(無)						箇所			第0036号代価表
					3.000				
取付管布設工									
取付管						m			
					7.000				
取付管布設および支管取付工(市場単価) 規格・仕様(管径 100mm), 施工規模(5箇所以上), 時間的制約を受ける場合の補正(無), 夜間作業補正(無), 取付管長3m未満の場合の補正(有), 取付管長5m以上12m未満の補正(無), 本管材質コンクリート製・陶製の補正(無)						箇所			第0037号代価表
					3.000				
付帯工(単独)									
舗装撤去工									
舗装版切断						m			
					210.000				

本 工 事 費 内 訳 書

実施 起工 設計書

工事区分	工種	種別	細別	規格	数 量	単位	単 価	金 額	摘 要
	舗装版切断	舗装版種別 (アスファルト舗装版), アスファルト舗装版厚 (15cm以下), 費用の内訳 (全ての費用)			210.000	m			施工 P 第0038号代価表
	舗装版破碎				218.000	m2			
	舗装版破碎	舗装版種別 (アスファルト舗装版), 障害等の有無 (無し), 騒音振動対策 (不要), 舗装版厚 (15cm以下), 積込作業の有無 (有り), 費用の内訳 (全ての費用)			218.000	m2			施工 P 第0039号代価表
	殻運搬処理				9.000	m3			
	殻運搬	殻発生作業 (舗装版破碎), 積込工法区分 (機械 (騒音対策不要、厚15cm以下)), DID区間の有無 (無し), 運搬距離 (km) (DID区間無し) (11.5km以下), 費用の内訳 (全ての費用)			9.000	m3			施工 P 第0040号代価表
	アスファルト廃材処理費 (中間処理施設) [処分費等の対象] 区分 (掘削材 40cm以下)				21.000	t			第0041号代価表
	残土等処分				4.000	m3			
	床掘り	土質 (土砂), 施工方法 (上記以外 (小規模)), 費用の内訳 (全ての費用)			4.000	m3			施工 P 第0042号代価表
	発生土処分工 4 t 車 (山積0.28 m3)				4.000	m3			第0006号代価表
	舗装仮復旧工								
	下層路盤				89.000	m2			
	下層路盤 (RC-40) (市道車道) t=200mm 全仕上り厚 (実数入力) (200 mm), 施工区分 (1層施工), 材料 (再生クラッシュラン RC-40), 費用の内訳 (全ての費用)				89.000	m2			施工 P 第0044号代価表
	上層路盤				89.000	m2			

本 工 事 費 内 訳 書

実施 起工 設計書

工事区分	工種	種別	細別	規格	数 量	単位	単 価	金 額	摘 要
上層路盤 (M-30) (市道車道)	t=150mm	全仕上り厚 (実数入力) (150 mm), 施工区分 (1層施工), 材料 (粒度調整碎石 M-30), 費用の内訳 (全ての費用)	89.000	m2					施工 P 第0046号代価表
舗装本復旧工									
表層			214.000	m2					
表層 (市道車道) 再生密粒度As	t=40mm	平均幅員 (1.4m以上3.0m以下), 1層当平均仕上厚 70mm以下 (40 mm), 材料 (再生密粒度アスコン (13)), 瀝青材料種類 (グライムコート PK-3), 費用の内訳 (全ての費用)	214.000	m2					施工 P 第0050号代価表
不陸整正	補足材料の有無 (無し), 費用の内訳 (全ての費用)	214.000	m2						施工 P 第0053号代価表
仮設工 (単独)									
交通管理工									
交通誘導警備員		20.000	人日						
交通誘導警備員B		20.000	人日						第0056号代価表
直接工事費計									
共通仮設									
共通仮設費									
運搬費									
仮設材運搬費		12.000	t						
仮設材等の運搬 (1車1回往路)		12.000	t						第0058号代価表

本 工 事 費 内 訳 書

実施 起工 設計書

工事区分	工種	種別	細別	規格	数 量	単位	単 価	金 額	摘 要
仮設材等の運搬(1車1回復路)						t			第0059号代価表
					12.000				
仮設材等の積込み取卸し費 基地 積込→現場取卸						t			第0060号代価表
					12.000				
仮設材等の積込み取卸し費 現場 積込→基地取卸						t			第0061号代価表
					12.000				
共通仮設費 (率計上)									
共通仮設費計									
純工事費									
現場管理費									
工事原価									
一般管理費等									
契約保証費用									
工事価格									
消費税相当額									
請負工事費									

第 0001 号 代価表 機械掘削工(バックホウ)

100.000 m3 当り

名称	数量	単位	単価	金額	摘要
土木一般世話役		人			
普通作業員		人			
バックホウ[クローラ]排対(2次)山積0.28m3(平積0.2m3)		時間			第0002号 代価表 20250801
諸雑費（まるめ）	1.000	式			
合計					
			単位当り		
<div>条件名称 J 0 1 バックホウ規格</div> <div>入力値 1</div> <div>入力名称 排対(2次)山積0.28m3(平0.2m3)</div> <div>週休補正 [4 週 8 休 （月単位）]</div>					

第 0002 号 代価表 バックホウ[クローラ]排対(2次)山積0.28m3(平積0.2m3)

1.000 時間 当り

名称	数量	単位	単価	金額	摘要
運転手（特殊）		人			
軽油	5.900	L			
バックホウ（クローラ）〔標準〕 排ガス型（第2次） 山積0.28m3		時間			
合計					
			単位当り		

条件名称

入力値

入力名称

週休補正〔4週8休（月単位）〕

第 0003 号 代価表 機械投入埋戻工(バックホ) 山積0.28m3 砂(埋戻し用)

100.000 m3 当り

名称	数量	単位	単価	金額	摘要
世話役		人			
普通作業員		人			
砂 埋め戻し用	126.000	m3			
バックホ[クローラ]排対(2次)山積0.28m3(平積0.2m3)		時間			第0002号 代価表 20250801
タンバ 締固め 費用の内訳(全ての費用)	100.000	m3			施工P 第0004号 代価表 20250801
諸雑費(まるめ)	1.000	式			
合計					
			単位当り		

条件名称

入力値

入力名称

週休補正 [4週8休(月単位)]

第 0004 号 代価表 タンパ締固め

施工P(機1.17%, 労97.16%, 材1.67%, 市0.00%)
1.000 m3 当り

名称	構成比	単位	東京単価	地区単価	摘要
タンパ及びランマ 質量 60～80kg	1.170	%			K1
特殊作業員	51.210	%			R1
普通作業員	45.950	%			R2
ガソリン レギュラー	1.670	%			Z1
			(標準単価 積算単価)

条件名称 入力値 入力名称
J 0 1 費用の内訳 1 全ての費用
週休補正 [4週8休(月単位)]

第 0005 号 代価表 機械投入埋戻工(バックホ) 山積0.28m3 発生土

100.000 m3 当り

名称	数量	単位	単価	金額	摘要
世話役		人			
普通作業員		人			
バックホ[クロー]排対(2次)山積0.28m3(平積0.2m3)		時間			第0002号 代価表 20250801
クンバ 締固め 費用の内訳(全ての費用)	100.000	m3			施工P 第0004号 代価表 20250801
諸雑費 (まるめ)	1.000	式			
合計					
			単位当り		

条件名称

入力値

入力名称

週休補正 [4 週 8 休 (月単位)]

第 0006 号 代価表 発生土処分工 4 t 車 (山積0.28m3)

1.000 m3 当り

名称	数量	単位	単価	金額	摘要
発生土運搬工(4t積級・2t積級)機械積込み ダンプトラック規格(ダンプトラック 4t積級), 運搬距離 (実数 入力) (9.7 km), DID区間(DID区間なし), バックホウ規格 (排対(2次)山積0.28m3(平0.2m3)), タイ損耗費(良好)	1.000	m3			第0007号 代価表 20250801
ストックヤード利用料金〔処分費等の対象〕 区分(発生土搬入)	1.000	m 3			第0009号 代価表 20250801
合計					
			単位当り		

条件名称

入力値

入力名称

週休補正 [4 週 8 休 (月単位)]

第 0007 号 代価表 発生土運搬工(4t積級・2t積級)機械積込み

10.000 m3 当り

名称	数量	単位	単価	金額	摘要																																										
ダンプトラック[オンロード・ディーゼル]4t積級 機械損耗部品補正(良好)		日			第0008号 代価表 20250801																																										
合計																																															
			単位当り																																												
<table><tr><td colspan="2">条件名称</td><td>入力値</td><td colspan="3">入力名称</td></tr><tr><td>J 0 1</td><td>ダンプトラック規格</td><td>1</td><td colspan="3">ダンプトラック 4t積級</td></tr><tr><td>J 0 2</td><td>運搬距離（実数入力）</td><td>9.7</td><td colspan="3">9.7 km</td></tr><tr><td>J 0 3</td><td>DID区間</td><td>1</td><td colspan="3">DID区間なし</td></tr><tr><td>J 0 4</td><td>バックホウ規格</td><td>3</td><td colspan="3">排対(2次)山積0.28m3(平0.2m3)</td></tr><tr><td>J 0 5</td><td>タイヤ損耗費</td><td>2</td><td colspan="3">良好</td></tr><tr><td colspan="6">週休補正〔4週8休（月単位）〕</td></tr></table>						条件名称		入力値	入力名称			J 0 1	ダンプトラック規格	1	ダンプトラック 4t積級			J 0 2	運搬距離（実数入力）	9.7	9.7 km			J 0 3	DID区間	1	DID区間なし			J 0 4	バックホウ規格	3	排対(2次)山積0.28m3(平0.2m3)			J 0 5	タイヤ損耗費	2	良好			週休補正〔4週8休（月単位）〕					
条件名称		入力値	入力名称																																												
J 0 1	ダンプトラック規格	1	ダンプトラック 4t積級																																												
J 0 2	運搬距離（実数入力）	9.7	9.7 km																																												
J 0 3	DID区間	1	DID区間なし																																												
J 0 4	バックホウ規格	3	排対(2次)山積0.28m3(平0.2m3)																																												
J 0 5	タイヤ損耗費	2	良好																																												
週休補正〔4週8休（月単位）〕																																															

第 0008 号 代価表 ダンプトラック[オンロード・ディーゼル]4t積級

1.000 日 当り

名称	数量	単位	単価	金額	摘要
運転手（一般）		人			
軽油	32.000	L			
ダンプトラック [オンロード・ディーゼル] 4 t 積級		供用日			
タイヤ損耗費 4 t 積級 良好 供用日		供用日			
諸雑費（まるめ）	1.000	式			
合計					
			単位当り		

条件名称
J 0 1 機械損耗部品補正

入力値
2

入力名称
良好

週休補正 [4 週 8 休 (月単位)]

第 0009 号 代価表 スtockyard利用料金〔処分費等の対象〕

1.000 m 3 当り

名称	数量	単位	単価	金額	摘要
ストックヤード利用料金 発生土搬入	1.000	m 3			
合計					
			単位当り		
<div>条件名称 J 0 1 区分</div> <div>入力値 1</div> <div>入力名称 発生土搬入</div> <div>週休補正 [4 週 8 休 (月単位)]</div>					

第 0010 号 代価表 路床盛土

施工P(機0.76%, 労98.98%, 材0.26%, 市0.00%)
1.000 m3 当り

名称	構成比	単位	東京単価	地区単価	摘要
振動ローラ（舗装用）〔ハンドガイド式〕 運転質量0.8～1.1t	0.760	%			K1
普通作業員	89.340	%			R1
特殊作業員	9.640	%			R2
軽油	0.260	%			Z1
			(標準単価 積算単価)

条件名称 入力値 入力名称
J 0 1 施工幅員 1 2.5m未満
週休補正〔4週8休（月単位）〕

第 0011 号 代価表 入替材 (RB-40)

			100.000	m3	当り
名称	数量	単位	単価	金額	摘要
再生クラッシャーラン RB-40	133.000	m 3			
諸雑費（まるめ）	1.000	式			
合計					
			単位当り		
条件名称					
入力値					
入力名称					
週休補正〔4週8休（月単位）〕					

第 0012 号 代価表 硬質塩化ビニル管設置工(市場単価)

1.000 m 当り

名称		数量	単位	単価	金額	摘要																				
硬質塩化ビニル管設置工(材工共) 呼び径150mm		1.000	m																							
合計																										
				単位当り																						
<table><thead><tr><th colspan="2">条件名称</th><th>入力値</th><th>入力名称</th></tr></thead><tbody><tr><td>J 0 1</td><td>規格・仕様</td><td>1</td><td>呼び径 150mm</td></tr><tr><td>J 0 2</td><td>施工規模</td><td>1</td><td>20m以上</td></tr><tr><td>J 0 3</td><td>時間的制約を受ける場合の補正</td><td>2</td><td>無</td></tr><tr><td>J 0 4</td><td>夜間作業補正</td><td>2</td><td>無</td></tr></tbody></table>							条件名称		入力値	入力名称	J 0 1	規格・仕様	1	呼び径 150mm	J 0 2	施工規模	1	20m以上	J 0 3	時間的制約を受ける場合の補正	2	無	J 0 4	夜間作業補正	2	無
条件名称		入力値	入力名称																							
J 0 1	規格・仕様	1	呼び径 150mm																							
J 0 2	施工規模	1	20m以上																							
J 0 3	時間的制約を受ける場合の補正	2	無																							
J 0 4	夜間作業補正	2	無																							
週休補正 [4 週 8 休 (月単位)]																										

第 0013 号 代価表 建て込み簡易土留 掘削深2.0m以下

1.000 m 当り

名称	数量	単位	単価	金額	摘要
建込工(たて込み簡易土留) 掘削深(掘削深2.0m以下)	1.000	m			第0014号 代価表 20250801
引抜工(たて込み簡易土留) 掘削深(掘削深2.0m以下), クレーン賃料補正(標準 (1.0))	1.000	m			第0015号 代価表 20250801
合計					
			単位当り		

条件名称

入力値

入力名称

週休補正 [4 週 8 休 (月単位)]

第 0014 号 代価表 建込工(たて込み簡易土留)

10.000 m 当り

名称	数量	単位	単価	金額	摘要
土木一般世話役		人			
特殊作業員		人			
普通作業員		人			
バックホウ[クローラ]排対(2次)山積0.28m3(平積0.2m3)		時間			第0002号 代価表 20250801
諸雑費（まるめ）	1.000	式			
合計					
			単位当り		
<div><div><div>条件名称</div><div>J 0 1</div></div><div><div>掘削深</div><div></div></div></div> <div><div>入力値</div><div>2</div></div> <div><div>入力名称</div><div>掘削深2.0m以下</div></div> <div>週休補正 [4 週 8 休（月単位）]</div>					

第 0015 号 代価表 引抜工(たて込み簡易土留)

10.000 m 当り

名称	数量	単位	単価	金額	摘要
土木一般世話役		人			
特殊作業員		人			
普通作業員		人			
トラッククレーン [油圧伸縮ジブ型] 4. 9 t吊		日			
諸雑費 (まるめ)	1.000	式			
合計					
			単位当り		
<div><div><div>条件名称</div><div>入力値</div><div>入力名称</div></div><div><div>J 0 1 掘削深</div><div>2</div><div>掘削深2.0m以下</div></div><div><div>J 0 2 クレーン賃料補正</div><div>1</div><div>標準 (1.0)</div></div><div>週休補正 [4週8休 (月単位)]</div></div>					

第 0016 号 代価表 底部工（組立式 0 号 φ 150）

1.000 箇所 当り

名称	数量	単位	単価	金額	摘要
砕石基礎工	0.710	m2			第0017号 代価表 20250801
コンクリート 構造物種別(小型構造物), 打設工法(人力打設), コンクリート規格(18-8-25 (高炉)), 養生工の種類(養生無し), 現場内小運搬の有無(無し), 費用の内訳(全ての費用)	0.126	m3			施工P 第0019号 代価表 20250801
モルタル上塗りマンホール用	0.619	m2			第0020号 代価表 20250801
合計					
			単位当り		
条件名称 					

第 0017 号 代価表 砕石基礎工

100.000 m2 当り

名称	数量	単位	単価	金額	摘要
世話役		人			
特殊作業員		人			
普通作業員		人			
再生クラッシャーラン RB-40	24.000	m 3			
バックホの運転[クローラ型](1次)山積0.28m3(平積0.2 m3)		時間			第0018号 代価表 20250801
諸雑費 (率+まるめ)	1.000	式			
合計					
			単位当り		

条件名称

入力値

入力名称

週休補正 [4週8休(月単位)]

第 0018 号 代価表 バックホウ運転[クローラ型] (1次) 山積0.28m3 (平積0.2m3)

1.000 時間 当り

名称	数量	単位	単価	金額	摘要
運転手 (特殊)		人			
軽油	5.900	L			
バックホウ (クローラ) [標準] 排ガス型 (第1次) 山積0.28m3		時間			
合計					
			単位当り		

条件名称

入力値

入力名称

週休補正 [4週8休 (月単位)]

第 0019 号 代価表 コンクリート

施工P(機0.00%, 労37.55%, 材62.45%, 市0.00%)
1.000 m3 当り

名称	構成比	単位	東京単価	地区単価	摘要
普通作業員	19.800	%			R1
特殊作業員	8.170	%			R2
土木一般世話役	8.140	%			R3
生コンクリート 18-8-25(20) 高炉 水セメント比指定なし	62.450	%			Z1
			(標準単価 積算単価)	

条件名称	入力値	入力名称
J 0 1 構造物種別	2	小型構造物
J 0 2 打設工法	4	人力打設
J 0 3 コンクリート規格	41	18-8-25(高炉)
J 0 5 養生工の種類	1	養生無し
J 0 7 現場内小運搬の有無	2	無し
J 1 3 費用の内訳	1	全ての費用
週休補正 [4週8休(月単位)]		

モルタル上塗りマンホール用

1.000 m2 当り

名称	数量	単位	単価	金額	摘要
左官		人			
普通作業員		人			
モルタル工(配合1:2)	0.020	m ³			第0021号 代価表 20250801
諸雑費（まるめ）	1.000	式			
合計					
			単位当り		

条件名称	入力値	入力名称
週休補正 [4 週 8 休 (月単位)]		

第 0021 号 代価表 モルタル工(配合1:2)

1.000 m3 当り

名称	数量	単位	単価	金額	摘要
普通作業員		人			
セメント（普通ポルトランド） 25kg袋入	0.720	t			
コンクリート用骨材 砂 洗い 細目	0.950	m3			
合計					
			単位当り		

条件名称	入力値	入力名称
週休補正 [4 週 8 休 (月単位)]		

第 0022 号 代価表 組立マンホール設置工(市場単価)

1.000 箇所 当り

名称	数量	単位	単価	金額	摘要																				
組立マンホール設置工 0号(750mm)or楕円 2m以下	1.000	箇所																							
諸雑費（まるめ）	1.000	式																							
合計																									
			単位当り																						
<table><tr><td></td><td>条件名称</td><td>入力値</td><td>入力名称</td></tr><tr><td>J 0 1</td><td>規格・仕様</td><td>1</td><td>0号(750mm)・楕円 2m以下</td></tr><tr><td>J 0 2</td><td>施工規模</td><td>1</td><td>4箇所以上</td></tr><tr><td>J 0 3</td><td>時間的制約を受ける場合の補正</td><td>2</td><td>無</td></tr><tr><td>J 0 4</td><td>夜間作業補正</td><td>2</td><td>無</td></tr></table>							条件名称	入力値	入力名称	J 0 1	規格・仕様	1	0号(750mm)・楕円 2m以下	J 0 2	施工規模	1	4箇所以上	J 0 3	時間的制約を受ける場合の補正	2	無	J 0 4	夜間作業補正	2	無
	条件名称	入力値	入力名称																						
J 0 1	規格・仕様	1	0号(750mm)・楕円 2m以下																						
J 0 2	施工規模	1	4箇所以上																						
J 0 3	時間的制約を受ける場合の補正	2	無																						
J 0 4	夜間作業補正	2	無																						
週休補正 [4週8休（月単位）]																									

第 0023 号 代価表 底部工（組立式 1 号 φ 150）

1.000 箇所 当り

名称	数量	単位	単価	金額	摘要
砕石基礎工	0.950	m2			
コンクリート 構造物種別(小型構造物), 打設工法(人力打設), コンクリート規格(18-8-25 (高炉)), 養生工の種類(養生無し), 現場内小運搬の有無(無し), 費用の内訳(全ての費用)	0.186	m3			施工 P
モルタル上塗りマンホール用	0.848	m2			
合計					
			単位当り		
条件名称					
入力値					
入力名称					
週休補正 [4 週 8 休 (月単位)]					

第 0024 号 代価表 底部工 (組立式 1 号 $\phi 200$ インバートののみ)

1.000 箇所 当り

名称	数量	単位	単価	金額	摘要
コンクリート 構造物種別(小型構造物), 打設工法(人力打設), コンクリート規格(18-8-25 (高炉)), 養生工の種類(養生無し), 現場内小運搬の有無(無し), 費用の内訳(全ての費用)	0.200	m3			施工P
モルタル上塗りマンホール用	0.900	m2			
合計					
			単位当り		

第 0025 号 代価表 底部工（組立式S号φ150）

1.000 箇所 当り

名称	数量	単位	単価	金額	摘要
碎石基礎工	0.360	m2			第0026号 代価表 20250801
合計					
			単位当り		

条件名称

入力値

入力名称

週休補正 [4 週 8 休 (月単位)]

第 0026 号 代価表 砕石基礎工

100.000 m2 当り

名称	数量	単位	単価	金額	摘要
世話役		人			
特殊作業員		人			
普通作業員		人			
再生クラッシャーラン RB-40	24.000	m 3			
バックホウ運転[クローラ型](1次)山積0.28m3(平積0.2 m3)		時間			第0018号 代価表 20250801
諸雑費 (率+まるめ)	1.000	式			
合計					
			単位当り		

条件名称

入力値

入力名称

週休補正 [4週8休(月単位)]

第 0027 号 代価表 小型マンホール設置工(レジンコンクリート製)

1.000 箇所 当り

名称	数量	単位	単価	金額	摘要
土木一般世話役		人			
特殊作業員		人			
普通作業員		人			
諸雑費（率＋まるめ）	1.000	式			
合計					
			単位当り		
<div><div><div>条件名称</div><div>J 0 1</div><div>マンホール深さ(m)</div></div><div><div>入力値</div><div>3</div></div><div><div>入力名称</div><div>深さ2.00m以下</div></div></div> <div>週休補正 [4 週 8 休（月単位）]</div>					

第 0028 号 代価表 内副管 2箇所

1.000 式 当り

名称	数量	単位	単価	金額	摘要
塩化ビニル管 プレソント® VU φ 100 L=4.00m	1.000	本			
内副管用マンホール継手(省スペース型) 1号人孔用 副管径 φ 100	1.000	個			
内副管用マンホール継手(省スペース型) 2号人孔用 副管径 φ 100	1.000	個			
副管用90° 曲管 φ 100	2.000	個			
合計					
			単位当り		

条件名称	入力値	入力名称
週休補正 [4 週 8 休 (月単位)]		

第 0029 号 代価表 機械掘削工(小型バックホウ)

100.000 m3 当り

名称	数量	単位	単価	金額	摘要
土木一般世話役		人			
普通作業員		人			
小型バックホウ運転[クローラ型] (2次) 山積0.13m3 (平積0.1m3)		日			第0030号 代価表 20250801
諸雑費 (まるめ)	1.000	式			
合計					
			単位当り		
<div><div><div>条件名称</div><div>J 0 1 小型バックホウ規格</div></div><div><div>入力値</div><div>2</div></div><div><div>入力名称</div><div>排対(2次)山積0.13m3 (平0.1m3)</div></div></div> <div>週休補正 [4 週 8 休 (月単位)]</div>					

第 0030 号 代価表 小型バックホー運転[クロー型] (2次) 山積0.13m³(平積0.1m³)

1.000 目 当り

名称	数量	単位	単価	金額	摘要
運転手（特殊）		人			
軽油	23.000	L			
小型バックホウ（クローラ）〔標準〕 排出ガス対策型（第2次基準） 山積0.13m3		供用日			
合計					
			単位当り		

条件名称	入力値	入力名称
週休補正〔4週8休（月単位）〕		

第 0031 号 代価表 機械投入埋戻工(小型バックホ) 山積0.13m3 砂(埋戻し用)

100.000 m³ 当り

名称	数量	単位	単価	金額	摘要
世話役		人			
普通作業員		人			
砂 埋め戻し用	126.000	m3			
小型バックホウ運転[クローラ型] (2次) 山積0.13m3 (平積0.1m3)		日			第0030号 代価表 20250801
クレーン 締固め 費用の内訳(全ての費用)	100.000	m3			施工P 第0004号 代価表 20250801
諸雑費 (まるめ)	1.000	式			
合計					
			単位当り		

条件名称	入力値	入力名称
週休補正 [4 週 8 休 (月単位)]		

第 0032 号 代価表 機械投入埋戻工(小型バックホウ) 山積0.13m3 発生土

100.000 m3 当り

名称	数量	単位	単価	金額	摘要
世話役		人			
普通作業員		人			
小型バックホウ運転[クローラ型](2次)山積0.13m3(平積0.1m3)		日			第0030号 代価表 20250801
クンパ 締固め 費用の内訳(全ての費用)	100.000	m3			施工P 第0004号 代価表 20250801
諸雑費 (まるめ)	1.000	式			
合計					
			単位当り		

条件名称

入力値

入力名称

週休補正 [4週8休(月単位)]

第 0033 号 代価表 発生土処分工 2 t 車 (山積0.13m3)

1.000 m 3 当り

名称	数量	単位	単価	金額	摘要
発生土運搬工(4t積級・2t積級)機械積込み ダンプトラック規格(ダンプトラック 2t積級),運搬距離(実数 入力)(9.7 km),DID区間(DID区間なし),バックホウ規格 (小型(2次)山積0.13m3(平0.1m3)),代価損耗費(良好)	1.000	m3			第0034号 代価表 20250801
ストックヤード利用料金〔処分費等の対象〕 区分(発生土搬入)	1.000	m 3			第0009号 代価表 20250801
合計					
			単位当り		

条件名称

入力値

入力名称

週休補正〔4週8休(月単位)〕

第 0034 号 代価表 発生土運搬工(4t積級・2t積級)機械積込み

10.000 m3 当り

名称	数量	単位	単価	金額	摘要																																										
ダンプトラック[オンロード・デ・イセブル]2t積級 機械損耗部品補正(良好)		日			第0035号 代価表 20250801																																										
合計																																															
			単位当り																																												
<table><tr><td colspan="2">条件名称</td><td>入力値</td><td colspan="3">入力名称</td></tr><tr><td>J 0 1</td><td>ダンプトラック規格</td><td>2</td><td colspan="3">ダンプトラック 2t積級</td></tr><tr><td>J 0 2</td><td>運搬距離（実数入力）</td><td>9.7</td><td colspan="3">9.7 km</td></tr><tr><td>J 0 3</td><td>DID区間</td><td>1</td><td colspan="3">DID区間なし</td></tr><tr><td>J 0 4</td><td>バックホウ規格</td><td>4</td><td colspan="3">小型(2次)山積0.13m3(平0.1m3)</td></tr><tr><td>J 0 5</td><td>タイヤ損耗費</td><td>2</td><td colspan="3">良好</td></tr><tr><td colspan="6">週休補正〔4週8休（月単位）〕</td></tr></table>						条件名称		入力値	入力名称			J 0 1	ダンプトラック規格	2	ダンプトラック 2t積級			J 0 2	運搬距離（実数入力）	9.7	9.7 km			J 0 3	DID区間	1	DID区間なし			J 0 4	バックホウ規格	4	小型(2次)山積0.13m3(平0.1m3)			J 0 5	タイヤ損耗費	2	良好			週休補正〔4週8休（月単位）〕					
条件名称		入力値	入力名称																																												
J 0 1	ダンプトラック規格	2	ダンプトラック 2t積級																																												
J 0 2	運搬距離（実数入力）	9.7	9.7 km																																												
J 0 3	DID区間	1	DID区間なし																																												
J 0 4	バックホウ規格	4	小型(2次)山積0.13m3(平0.1m3)																																												
J 0 5	タイヤ損耗費	2	良好																																												
週休補正〔4週8休（月単位）〕																																															

第 0035 号 代価表 ダンプトラック[オンロード・ディーゼル]2t積級

1.000 日 当り

名称	数量	単位	単価	金額	摘要
運転手（一般）		人			
軽油	21.000	L			
ダンプトラック [オンロード・ディーゼル] 2 t 積級		供用日			
タイヤ損耗費 2 ～ 3 t 積級 良好 供用日		供用日			
諸雑費（まるめ）	1.000	式			
合計					
			単位当り		

条件名称
J 0 1 機械損耗部品補正

入力値
2

入力名称
良好

週休補正 [4 週 8 休 (月単位)]

第 0036 号 代価表 ます設置工(塩化ビニル製)(市場単価)

1.000 箇所 当り

名称	数量	単位	単価	金額	摘要
塩化ビニル製ます設置工(材工共) ます(径200)	1.000	箇所			
合計					
			単位当り		
<div>条件名称</div> <div>入力値</div> <div>入力名称</div> <div>J 0 1規格・仕様2ます径 200mm</div> <div>J 0 2施工規模15箇所以上</div> <div>J 0 3時間的制約を受ける場合の補正2無</div> <div>J 0 4夜間作業補正2無</div> <div>J 0 5鋳鉄製防護蓋設置の有無2無</div> <div>週休補正 [4週 8 休 (月単位)]</div>					

第 0037 号 代価表 取付管布設および支管取付工(市場単価)

1.000 箇所 当り

名称	数量	単位	単価	金額	摘要																																
取付管布設及び支管取付工(材工共) 管径100	1.000	箇所																																			
諸雑費（まるめ）	1.000	式																																			
合計																																					
			単位当り																																		
<table><tr><td></td><td>条件名称</td><td>入力値</td><td>入力名称</td></tr><tr><td>J 0 1</td><td>規格・仕様</td><td>1</td><td>管径 100mm</td></tr><tr><td>J 0 2</td><td>施工規模</td><td>1</td><td>5箇所以上</td></tr><tr><td>J 0 3</td><td>時間的制約を受ける場合の補正</td><td>2</td><td>無</td></tr><tr><td>J 0 4</td><td>夜間作業補正</td><td>2</td><td>無</td></tr><tr><td>J 0 5</td><td>取付管長3m未満の場合の補正</td><td>1</td><td>有</td></tr><tr><td>J 0 6</td><td>取付管長5m以上12m未満の補正</td><td>2</td><td>無</td></tr><tr><td>J 0 7</td><td>本管材質コンクリート製・陶製の補正</td><td>2</td><td>無</td></tr></table>							条件名称	入力値	入力名称	J 0 1	規格・仕様	1	管径 100mm	J 0 2	施工規模	1	5箇所以上	J 0 3	時間的制約を受ける場合の補正	2	無	J 0 4	夜間作業補正	2	無	J 0 5	取付管長3m未満の場合の補正	1	有	J 0 6	取付管長5m以上12m未満の補正	2	無	J 0 7	本管材質コンクリート製・陶製の補正	2	無
	条件名称	入力値	入力名称																																		
J 0 1	規格・仕様	1	管径 100mm																																		
J 0 2	施工規模	1	5箇所以上																																		
J 0 3	時間的制約を受ける場合の補正	2	無																																		
J 0 4	夜間作業補正	2	無																																		
J 0 5	取付管長3m未満の場合の補正	1	有																																		
J 0 6	取付管長5m以上12m未満の補正	2	無																																		
J 0 7	本管材質コンクリート製・陶製の補正	2	無																																		
週休補正 [4 週 8 休 (月単位)]																																					

第 0038 号 代価表 舗装版切断

施工P(機15.05%, 労58.43%, 材26.52%, 市0.00%)
1.000 m 当り

名称	構成比	単位	東京単価	地区単価	摘要
コンクリートカッタ [バキューム式 (超低騒音型)] 湿式 切削深20cm級 ブレード径φ56cm	10.240	%			K1
特殊作業員	19.960	%			R1
土木一般世話役	10.880	%			R2
普通作業員	8.920	%			R3
コンクリートカッタ (ブレード) 径18インチ	22.390	%			Z1
ガソリン レギュラー	2.810	%			Z2
			(標準単価 積算単価)

条件名称	入力値	入力名称
J 0 1 舗装版種別	1	アスファルト舗装版
J 0 2 アスファルト舗装版厚	1	15cm以下
J 0 5 費用の内訳	1	全ての費用

週休補正 [4週8休 (月単位)]

第 0039 号 代価表 舗装版破碎

施工P(機12.85%, 労81.24%, 材5.91%, 市0.00%)
1.000 m2 当り

名称	構成比	単位	東京単価	地区単価	摘要
バックホウ（クローラ型）〔後方超小旋回型〕 山積0.45m3（平積0.35m3）	12.850	%			K1
土木一般世話役	29.540	%			R1
運転手（特殊）	27.520	%			R2
普通作業員	24.180	%			R3
軽油	5.910	%			Z1
			(標準単価 積算単価))

条件名称	入力値	入力名称
J 0 1 舗装版種別	1	アスファルト舗装版
J 0 2 障害等の有無	1	無し
J 0 3 騒音振動対策	1	不要
J 0 4 舗装版厚	1	15cm以下
J 0 6 積込作業の有無	1	有り
J 0 7 費用の内訳	1	全ての費用

週休補正〔4週8休（月単位）〕

第 0040 号 代価表 殻運搬

施工P(機44.05%, 労39.87%, 材16.08%, 市0.00%)
1.000 m3 当り

名称	構成比	単位	東京単価	地区単価	摘要
ダンプトラック [オンロード・ディーゼル] 10t積級	44.050	%			K1
運転手 (一般)	39.870	%			R1
軽油	16.080	%			Z1
			(標準単価 積算単価)

条件名称	入力値	入力名称
J 0 1 殻発生作業	3	舗装版破碎
J 0 2 積込工法区分	3	機械 (騒音対策不要、厚15cm以下)
J 0 3 DID区間の有無	1	無し
J 0 7 運搬距離 (km) (DID区間無)	5	11.5km以下
J 1 3 費用の内訳	1	全ての費用

週休補正 [4週8休 (月単位)]

第 0041 号 代価表 アスファルト廃材処理費(中間処理施設)〔処分費等の対象〕

1.000 t 当り

名称	数量	単位	単価	金額	摘要
アスファルト廃材処理費(中間処理施設) 掘削材 40cm以下	1.000	t			
合計					
			単位当り		
<div>条件名称 J 0 1 区分</div> <div>入力値 2</div> <div>入力名称 掘削材 40cm以下</div> <div>週休補正 [4 週 8 休 (月単位)]</div>					

第 0042 号 代価表 床掘り

施工P(機18.73%, 労74.16%, 材7.11%, 市0.00%)
1.000 m3 当り

名称	構成比	単位	東京単価	地区単価	摘要
バックホウ（クローラ）〔後方超小旋回型〕 排ガス型（第2次） 山積0.28m3	18.730	%			K1
運転手（特殊）	40.260	%			R1
普通作業員	33.900	%			R2
軽油	7.110	%			Z1
			(標準単価 積算単価)

条件名称	入力値	入力名称
J 0 1 土質	1	土砂
J 0 2 施工方法	5	上記以外（小規模）
J 0 5 費用の内訳	1	全ての費用
週休補正〔4週8休（月単位）〕		

第 0043 号 代価表 下層路盤(歩道部)

施工P(機5.00%, 労75.15%, 材19.85%, 市0.00%)
1.000 m2 当り

名称	構成比	単位	東京単価	地区単価	摘要
小型バックホウ（クローラ型）〔後方超小旋回型〕 超低騒音型 排ガス型（第3次） 山積0.09m ³	2.990	%			K1
振動ローラ（舗装用）〔搭乗・コンバインド式〕 運転質量3～4 t	1.780	%			K2
運転手（特殊）	27.030	%			R1
特殊作業員	15.840	%			R2
普通作業員	15.700	%			R3
土木一般世話役	13.010	%			R4
再生クラッシャーラン RC-40	17.770	%			Z1
軽油	1.990	%			Z2
			(標準単価 積算単価))
<div> <div>条件名称</div> <div>入力値</div> <div>入力名称</div> </div> <div> <div>J 0 1</div> <div>全仕上り厚（実数入力）</div> <div>100</div> <div>100 mm</div> </div> <div> <div>J 0 2</div> <div>施工区分</div> <div>1</div> <div>1層施工</div> </div> <div> <div>J 0 3</div> <div>材料</div> <div>6</div> <div>再生クラッシャーラン RC-40</div> </div> <div> <div>J 0 4</div> <div>費用の内訳</div> <div>1</div> <div>全ての費用</div> </div> <div>週休補正〔4週8休（月単位）〕</div>					

第 0044 号 代価表 下層路盤(歩道部)

施工P(機5.00%, 労75.15%, 材19.85%, 市0.00%)
1.000 m2 当り

名称	構成比	単位	東京単価	地区単価	摘要
小型バックホウ（クローラ型）〔後方超小旋回型〕 超低騒音型 排ガス型（第3次） 山積0.09m ³	2.990	%			K1
振動ローラ（舗装用）〔搭乗・コンバインド式〕 運転質量3～4 t	1.780	%			K2
運転手（特殊）	27.030	%			R1
特殊作業員	15.840	%			R2
普通作業員	15.700	%			R3
土木一般世話役	13.010	%			R4
再生クラッシャーラン RC-40	17.770	%			Z1
軽油	1.990	%			Z2
			(標準単価 積算単価))

条件名称	入力値	入力名称
J 0 1 全仕上り厚（実数入力）	200	200 mm
J 0 2 施工区分	1	1層施工
J 0 3 材料	6	再生クラッシャーラン RC-40
J 0 4 費用の内訳	1	全ての費用
週休補正〔4週8休（月単位）〕		

第 0045 号 代価表 下層路盤(車道・路肩部)

施工P(機6.54%, 労20.94%, 材72.52%, 市0.00%)
1.000 m2 当り

名称	構成比	単位	東京単価	地区単価	摘要
モータグレーダ [土工用] 排出ガス対策 (2014年規制) ブレード幅3.1m	4.520	%			K1
ロードローラ [マカダム] 運転質量10～12t	0.560	%			K2
タイヤローラ [普通型] 運転質量13～14t	0.560	%			K3
運転手 (特殊)	9.230	%			R1
普通作業員	3.360	%			R2
特殊作業員	3.000	%			R3
土木一般世話役	2.460	%			R4
再生クラッシャーラン RC-40	70.530	%			Z1
軽油	1.720	%			Z2
			(標準単価 積算単価)
<div> <div>条件名称</div> <div>入力値</div> <div>入力名称</div> </div> <div> <div>J 0 1 全仕上り厚 (実数入力)</div> <div>300</div> <div>300 mm</div> </div> <div> <div>J 0 2 施工区分</div> <div>2</div> <div>2層施工</div> </div> <div> <div>J 0 3 材料</div> <div>6</div> <div>再生クラッシャー RC-40</div> </div> <div> <div>J 0 4 費用の内訳</div> <div>1</div> <div>全ての費用</div> </div> <div>週休補正 [4週8休 (月単位)]</div>					

第 0046 号 代価表 上層路盤(歩道部)

施工P(機4.66%, 労69.96%, 材25.38%, 市0.00%)
1.000 m2 当り

名称	構成比	単位	東京単価	地区単価	摘要
小型バックホウ（クローラ型）〔後方超小旋回型〕 超低騒音型 排ガス型（第3次） 山積0.09m ³	2.780	%			K1
振動ローラ（舗装用）〔搭乗・コンバインド式〕 運転質量3～4t	1.660	%			K2
運転手（特殊）	25.160	%			R1
特殊作業員	14.750	%			R2
普通作業員	14.610	%			R3
土木一般世話役	12.110	%			R4
粒度調整砕石 M-30	23.440	%			Z1
軽油	1.850	%			Z2
			(標準単価 積算単価))
<div> <div>条件名称</div> <div>入力値</div> <div>入力名称</div> </div> <div> <div>J 0 1</div> <div>全仕上り厚（実数入力）</div> <div>150</div> <div>150 mm</div> </div> <div> <div>J 0 2</div> <div>施工区分</div> <div>1</div> <div>1層施工</div> </div> <div> <div>J 0 3</div> <div>材料</div> <div>5</div> <div>粒度調整砕石 M-30</div> </div> <div> <div>J 0 4</div> <div>費用の内訳</div> <div>1</div> <div>全ての費用</div> </div> <div>週休補正〔4週8休（月単位）〕</div>					

第 0047 号 代価表 基層(車道・路肩部)

施工P(機0.49%, 労49.04%, 材50.47%, 市0.00%)
1.000 m2 当り

名称	構成比	単位	東京単価	地区単価	摘要																		
振動ローラ（舗装用）〔ハンドガイド式〕 運転質量0. 5～0. 6 t	0. 270	%			K1																		
振動コンパクタ〔前進型〕 機械質量4 0～6 0 k g	0. 150	%			K2																		
特殊作業員	21. 640	%			R1																		
普通作業員	15. 540	%			R2																		
土木一般世話役	4. 740	%			R3																		
再生アスファルト混合物 再生粗粒度アスコン（2 0）	45. 260	%			Z1																		
アスファルト乳剤 P K－3 プライムコート用	4. 960	%			Z2																		
ガソリン レギュラー	0. 180	%			Z3																		
軽油	0. 040	%			Z4																		
			（標準単価 積算単価		）																		
<table><tr><td>条件名称</td><td>入力値</td><td>入力名称</td></tr><tr><td>J 0 1 平均幅員</td><td>1</td><td>1. 4m未満（仕上厚50mm以下）</td></tr><tr><td>J 0 2 1層当平均仕上厚 50mm以下</td><td>50</td><td>50 mm</td></tr><tr><td>J 0 5 材料</td><td>12</td><td>再生粗粒度アスコン（2 0）</td></tr><tr><td>J 0 6 瀝青材料種類</td><td>2</td><td>プライムコート PK-3</td></tr><tr><td>J 0 7 費用の内訳</td><td>1</td><td>全ての費用</td></tr></table> <p>週休補正〔4週8休（月単位）〕</p>						条件名称	入力値	入力名称	J 0 1 平均幅員	1	1. 4m未満（仕上厚50mm以下）	J 0 2 1層当平均仕上厚 50mm以下	50	50 mm	J 0 5 材料	12	再生粗粒度アスコン（2 0）	J 0 6 瀝青材料種類	2	プライムコート PK-3	J 0 7 費用の内訳	1	全ての費用
条件名称	入力値	入力名称																					
J 0 1 平均幅員	1	1. 4m未満（仕上厚50mm以下）																					
J 0 2 1層当平均仕上厚 50mm以下	50	50 mm																					
J 0 5 材料	12	再生粗粒度アスコン（2 0）																					
J 0 6 瀝青材料種類	2	プライムコート PK-3																					
J 0 7 費用の内訳	1	全ての費用																					

第 0048 号 代価表 表層(歩道部)

施工P(機2.30%, 労21.68%, 材76.02%, 市0.00%)
1.000 m2 当り

名称	構成比	単位	東京単価	地区単価	摘要
A S フィニッシャ [クローラ型] 舗装幅 1.4 ～ 3.0 m	1.720	%			K1
振動ローラ (舗装用) [搭乗・コンバインド式] 運転質量 3 ～ 4 t	0.340	%			K2
普通作業員	8.190	%			R1
特殊作業員	5.470	%			R2
運転手 (特殊)	3.710	%			R3
土木一般世話役	1.990	%			R4
再生アスファルト混合物 再生細粒度アスコン (13)	67.770	%			Z1
アスファルト乳剤 PK-3 プライムコート用	7.870	%			Z2
軽油	0.340	%			Z3
			(標準単価 積算単価)
<div> <div>条件名称</div> <div>入力値</div> <div>入力名称</div> </div> <div> <div>J 0 1 平均幅員</div> <div>3</div> <div>1.4m以上</div> </div> <div> <div>J 0 4 1層当平均仕上厚 70mm以下</div> <div>30</div> <div>30 mm</div> </div> <div> <div>J 0 5 材料</div> <div>18</div> <div>再生細粒度アスコン (13)</div> </div> <div> <div>J 0 6 瀝青材料種類</div> <div>2</div> <div>プライムコート PK-3</div> </div> <div> <div>J 0 7 費用の内訳</div> <div>1</div> <div>全ての費用</div> </div> <div>週休補正 [4週8休 (月単位)]</div>					

第 0049 号 代価表 表層(車道・路肩部)

施工P(機0.45%, 労45.70%, 材53.85%, 市0.00%)

1.000 m2 当り

名称	構成比	単位	東京単価	地区単価	摘要																		
振動ローラ（舗装用）〔ハンドガイド式〕 運転質量0. 5～0. 6 t	0. 250	%			K1																		
振動コンパクト〔前進型〕 機械質量4 0～6 0 k g	0. 140	%			K2																		
特殊作業員	20. 170	%			R1																		
普通作業員	14. 480	%			R2																		
土木一般世話役	4. 410	%			R3																		
再生アスファルト混合物 再生粗粒度アスコン（2 0）	52. 050	%			Z1																		
アスファルト乳剤 P K－4 タックコート用	1. 570	%			Z2																		
ガソリン レギュラー	0. 170	%			Z3																		
軽油	0. 030	%			Z4																		
			(標準単価 積算単価)																		
<table><tr><td>条件名称</td><td>入力値</td><td>入力名称</td></tr><tr><td>J 0 1 平均幅員</td><td>1</td><td>1. 4m未満（仕上厚50mm以下）</td></tr><tr><td>J 0 2 1層当平均仕上厚 50mm以下</td><td>50</td><td>50 mm</td></tr><tr><td>J 0 5 材料</td><td>12</td><td>再生粗粒度アスコン（2 0）</td></tr><tr><td>J 0 6 瀝青材料種類</td><td>1</td><td>タックコート PK-4</td></tr><tr><td>J 0 7 費用の内訳</td><td>1</td><td>全ての費用</td></tr></table> <p>週休補正〔4週8休（月単位）〕</p>						条件名称	入力値	入力名称	J 0 1 平均幅員	1	1. 4m未満（仕上厚50mm以下）	J 0 2 1層当平均仕上厚 50mm以下	50	50 mm	J 0 5 材料	12	再生粗粒度アスコン（2 0）	J 0 6 瀝青材料種類	1	タックコート PK-4	J 0 7 費用の内訳	1	全ての費用
条件名称	入力値	入力名称																					
J 0 1 平均幅員	1	1. 4m未満（仕上厚50mm以下）																					
J 0 2 1層当平均仕上厚 50mm以下	50	50 mm																					
J 0 5 材料	12	再生粗粒度アスコン（2 0）																					
J 0 6 瀝青材料種類	1	タックコート PK-4																					
J 0 7 費用の内訳	1	全ての費用																					

第 0050 号 代価表 表層(車道・路肩部)

施工P(機1.62%, 労14.97%, 材83.41%, 市0.00%)
1.000 m2 当り

名称	構成比	単位	東京単価	地区単価	摘要																		
アスファルトフィニッシャ 〔ホイール型〕 舗装幅 1. 4 ～ 3. 0 m	1. 040	%			K1																		
振動ローラ（舗装用） 〔搭乗・コンバインド式〕 運転質量 3 ～ 4 t	0. 210	%			K2																		
タイヤローラ 〔普通型〕 運転質量 3 ～ 4 t	0. 190	%			K3																		
普通作業員	5. 110	%			R1																		
運転手（特殊）	3. 490	%			R2																		
特殊作業員	3. 410	%			R3																		
土木一般世話役	1. 240	%			R4																		
再生アスファルト混合物 再生密粒度アスコン（1 3）	76. 320	%			Z1																		
アスファルト乳剤 P K－3 プライムコート用	6. 780	%			Z2																		
軽油	0. 280	%			Z3																		
			（標準単価 積算単価		）																		
<table><tr><td>条件名称</td><td>入力値</td><td>入力名称</td></tr><tr><td>J 0 1 平均幅員</td><td>3</td><td>1. 4m以上3. 0m以下</td></tr><tr><td>J 0 4 1層当平均仕上厚 70mm以下</td><td>40</td><td>40 mm</td></tr><tr><td>J 0 5 材料</td><td>11</td><td>再生密粒度アスコン（1 3）</td></tr><tr><td>J 0 6 瀝青材料種類</td><td>2</td><td>プライムコート PK-3</td></tr><tr><td>J 0 7 費用の内訳</td><td>1</td><td>全ての費用</td></tr></table>						条件名称	入力値	入力名称	J 0 1 平均幅員	3	1. 4m以上3. 0m以下	J 0 4 1層当平均仕上厚 70mm以下	40	40 mm	J 0 5 材料	11	再生密粒度アスコン（1 3）	J 0 6 瀝青材料種類	2	プライムコート PK-3	J 0 7 費用の内訳	1	全ての費用
条件名称	入力値	入力名称																					
J 0 1 平均幅員	3	1. 4m以上3. 0m以下																					
J 0 4 1層当平均仕上厚 70mm以下	40	40 mm																					
J 0 5 材料	11	再生密粒度アスコン（1 3）																					
J 0 6 瀝青材料種類	2	プライムコート PK-3																					
J 0 7 費用の内訳	1	全ての費用																					
週休補正〔4週8休（月単位）〕																							

第 0051 号 代価表 表層(車道・路肩部)

施工P(機1.70%, 労15.67%, 材82.63%, 市0.00%)
1.000 m2 当り

名称	構成比	単位	東京単価	地区単価	摘要																		
アスファルトフィニッシャ 〔ホイール型〕 舗装幅 1. 4 ～ 3. 0 m	1. 090	%			K1																		
振動ローラ（舗装用）〔搭乗・コンバインド式〕 運転質量 3 ～ 4 t	0. 220	%			K2																		
タイヤローラ〔普通型〕 運転質量 3 ～ 4 t	0. 200	%			K3																		
普通作業員	5. 350	%			R1																		
運転手（特殊）	3. 650	%			R2																		
特殊作業員	3. 570	%			R3																		
土木一般世話役	1. 300	%			R4																		
再生アスファルト混合物 再生密粒度アスコン（2 0）	79. 880	%			Z1																		
アスファルト乳剤 P K－4 タックコート用	2. 420	%			Z2																		
軽油	0. 300	%			Z3																		
			（標準単価 積算単価		）																		
<table><tr><td>条件名称</td><td>入力値</td><td>入力名称</td></tr><tr><td>J 0 1 平均幅員</td><td>3</td><td>1. 4m以上3. 0m以下</td></tr><tr><td>J 0 4 1層当平均仕上厚 70mm以下</td><td>50</td><td>50 mm</td></tr><tr><td>J 0 5 材料</td><td>10</td><td>再生密粒度アスコン（2 0）</td></tr><tr><td>J 0 6 瀝青材料種類</td><td>1</td><td>タックコート PK-4</td></tr><tr><td>J 0 7 費用の内訳</td><td>1</td><td>全ての費用</td></tr></table>						条件名称	入力値	入力名称	J 0 1 平均幅員	3	1. 4m以上3. 0m以下	J 0 4 1層当平均仕上厚 70mm以下	50	50 mm	J 0 5 材料	10	再生密粒度アスコン（2 0）	J 0 6 瀝青材料種類	1	タックコート PK-4	J 0 7 費用の内訳	1	全ての費用
条件名称	入力値	入力名称																					
J 0 1 平均幅員	3	1. 4m以上3. 0m以下																					
J 0 4 1層当平均仕上厚 70mm以下	50	50 mm																					
J 0 5 材料	10	再生密粒度アスコン（2 0）																					
J 0 6 瀝青材料種類	1	タックコート PK-4																					
J 0 7 費用の内訳	1	全ての費用																					
週休補正〔4週8休（月単位）〕																							

第 0052 号 代価表 基層(車道・路肩部)

施工P(機1.89%, 労17.50%, 材80.61%, 市0.00%)
1.000 m2 当り

名称	構成比	単位	東京単価	地区単価	摘要																		
アスファルトフィニッシャ 〔ホイール型〕 舗装幅 1. 4 ～ 3. 0 m	1. 210	%			K1																		
振動ローラ（舗装用）〔搭乗・コンバインド式〕 運転質量 3 ～ 4 t	0. 240	%			K2																		
タイヤローラ〔普通型〕 運転質量 3 ～ 4 t	0. 220	%			K3																		
普通作業員	5. 970	%			R1																		
運転手（特殊）	4. 080	%			R2																		
特殊作業員	3. 990	%			R3																		
土木一般世話役	1. 450	%			R4																		
再生アスファルト混合物 再生粗粒度アスコン（2 0）	72. 310	%			Z1																		
アスファルト乳剤 P K－3 プライムコート用	7. 930	%			Z2																		
軽油	0. 330	%			Z3																		
			（標準単価 積算単価		）																		
<table><tr><td>条件名称</td><td>入力値</td><td>入力名称</td></tr><tr><td>J 0 1 平均幅員</td><td>3</td><td>1. 4m以上3. 0m以下</td></tr><tr><td>J 0 4 1層当平均仕上厚 70mm以下</td><td>50</td><td>50 mm</td></tr><tr><td>J 0 5 材料</td><td>12</td><td>再生粗粒度アスコン（2 0）</td></tr><tr><td>J 0 6 瀝青材料種類</td><td>2</td><td>プライムコート PK-3</td></tr><tr><td>J 0 7 費用の内訳</td><td>1</td><td>全ての費用</td></tr></table>						条件名称	入力値	入力名称	J 0 1 平均幅員	3	1. 4m以上3. 0m以下	J 0 4 1層当平均仕上厚 70mm以下	50	50 mm	J 0 5 材料	12	再生粗粒度アスコン（2 0）	J 0 6 瀝青材料種類	2	プライムコート PK-3	J 0 7 費用の内訳	1	全ての費用
条件名称	入力値	入力名称																					
J 0 1 平均幅員	3	1. 4m以上3. 0m以下																					
J 0 4 1層当平均仕上厚 70mm以下	50	50 mm																					
J 0 5 材料	12	再生粗粒度アスコン（2 0）																					
J 0 6 瀝青材料種類	2	プライムコート PK-3																					
J 0 7 費用の内訳	1	全ての費用																					
週休補正〔4週8休（月単位）〕																							

第 0053 号 代価表 不陸整正

施工P(機21.58%, 労71.86%, 材6.56%, 市0.00%)
1.000 m2 当り

名称	構成比	単位	東京単価	地区単価	摘要
モータグレーダ [土工用] 排出ガス対策 (2014年規制) ブレード幅3.1m	17.280	%			K1
ロードローラ [マカダム] 運転質量10～12t	2.160	%			K2
タイヤローラ [普通型] 運転質量13～14t	2.140	%			K3
運転手 (特殊)	35.310	%			R1
普通作業員	14.550	%			R2
特殊作業員	11.350	%			R3
土木一般世話役	10.650	%			R4
軽油	6.560	%			Z1
			(標準単価 積算単価)

条件名称	入力値	入力名称
J 0 1 補足材料の有無	1	無し
J 0 4 費用の内訳	1	全ての費用

週休補正 [4週8休 (月単位)]

第 0054 号 代価表 歩車道境界ブロック撤去

施工P(機3.96%, 労94.58%, 材1.46%, 市0.00%)
1.000 m 当り

名称	構成比	単位	東京単価	地区単価	摘要
小型バックホウ（クローラ）〔超小旋回型〕 山積0.22m ³ （平積0.16m ³ ）	3.960	%			K1
普通作業員	30.070	%			R1
土木一般世話役	18.330	%			R2
運転手（特殊）	17.090	%			R3
特殊作業員	16.730	%			R4
軽油	1.460	%			Z1
			(標準単価 積算単価))

条件名称
J 0 1 再利用区分
週休補正〔4週8休（月単位）〕

入力値
2 入力名称
再利用

第 0055 号 代価表 歩車道境界ブロック

施工P(機2.42%, 労82.82%, 材14.76%, 市0.00%)
1.000 m 当り

名称	構成比	単位	東京単価	地区単価	摘要
小型バックホウ（クローラ）〔後方超小旋回 クレーン機能付〕 山積0.09m ³ （平積0.07m ³ ） 0.9t 吊	2.010	%			K1
バックホウ（クローラ）〔標準〕 山積0.8m ³ （平積0.6m ³ ）	0.410	%			K2
普通作業員	27.010	%			R1
特殊作業員	22.630	%			R2
土木一般世話役	14.010	%			R3
型枠工	11.860	%			R4
生コンクリート 18-8-25（20） 高炉 水セメント比指定なし	12.850	%			Z1
軽油	1.020	%			Z2
再生クラッシャーラン RC-40	0.890	%			Z3
			(標準単価 積算単価)		
<div> <div>条件名称</div> <div>入力値</div> <div>入力名称</div> </div> <div> <div>J 0 1 作業区分</div> <div>2</div> <div>再利用設置</div> </div> <div> <div>J 0 2 ブロック規格</div> <div>3</div> <div>C種（180/210×300×600）</div> </div> <div> <div>J 0 4 基礎砕石規格</div> <div>2</div> <div>再生クラッシャー RC-40</div> </div> <div> <div>J 0 5 均し基礎コンクリート規格</div> <div>3</div> <div>18-8-25（高炉）</div> </div> <div> <div>J 0 6 養生工の有無</div> <div>1</div> <div>無し</div> </div> <div>週休補正〔4週8休（月単位）〕</div>					

第 0056 号 代価表 交通誘導警備員B

1.000 人日 当り

名称	数量	単位	単価	金額	摘要
交通誘導警備員B	1.000	人			
諸雑費（まるめ）	1.000	式			
合計					
			単位当り		

条件名称

入力値

入力名称

週休補正 [4 週 8 休 (月単位)]

第 0057 号 代価表 小型マンホール設置工(レジンコンクリート製)

1.000 箇所 当り

名称	数量	単位	単価	金額	摘要
土木一般世話役		人			
特殊作業員		人			
普通作業員		人			
諸雑費（率＋まるめ）	1.000	式			
合計					
			単位当り		
<div><div><div>条件名称</div><div>J 0 1</div><div>マンホール深さ(m)</div></div><div><div>入力値</div><div>2</div></div><div><div>入力名称</div><div>深さ1.50m以下</div></div></div> <div>週休補正〔4週8休（月単位）〕</div>					

第 0058 号 代価表 仮設材等の運搬(1車1回往路)

1.000 t 当り

名称	数量	単位	単価	金額	摘要
基本運賃	1.000	t			
合計					
			単位当り		
条件名称					

第 0059 号 代価表 仮設材等の運搬(1車1回復路)

1.000 t 当り

名称	数量	単位	単価	金額	摘要
基本運賃	1.000	t			
合計					
			単位当り		

条件名称	入力値	入力名称
週休補正 [4 週 8 休 (月単位)]		

第 0060 号 代価表 仮設材等の積込み取卸し費 基地積込→現場取卸

1.000 t 当り

名称	数量	単位	単価	金額	摘要
積み込み、取卸し費（仮設材等）	1.000	t			
合計					
			単位当り		
条件名称					

第 0061 号 代価表 仮設材等の積込み取卸し費 現場積込→基地取卸

1.000 t 当り

名称	数量	単位	単価	金額	摘要
積み込み、取卸し費（仮設材等）	1.000	t			
合計					
			単位当り		
条件名称					

令和 7 年 度

07 国 補 公 下 第 3 - 2 号

数 量 計 算 書

下妻市 高道祖 地内 $\phi 150\text{mm}$

令和 7 年 8 月

下 妻 市 建 設 部 上 下 水 道 課

工事概要書（07国補公下第3-2号）

1. 150mm汚水管布設工

工事延長	L =	326.000	m
------	-----	---------	---

布設延長	L =	317.680	m
------	-----	---------	---

基礎延長	L =	315.850	m
------	-----	---------	---

2. 組立式マンホール設置工

組立式0号マンホール	N =	4	組
------------	-----	---	---

組立式1号マンホール	N =	3	組
------------	-----	---	---

組立式2号マンホール	N =	0	組
------------	-----	---	---

組立式小型マンホール（S号）	N =	5	組
----------------	-----	---	---

内副管	N =	2	箇所
-----	-----	---	----

3. 汚水柵及び取付管工	N =	5	箇所
--------------	-----	---	----

4. 付帯工		1	式
--------	--	---	---

目 次

1. 数量集計表	
2. φ 150mm管布設工	
3. φ 150mm土工	
4. φ 150mm土留工	
5. マンホール築造工	
6. 汚水枥設置及び取付管工	
7. 付帯工	

1. 数量集計表

数量總括表

[illegible]

数量総括表

工 種	種 別	細 別	規 格	単位	積算数量		設計数量		備 考
					当 初	変 更	当 初	変 更	
マンホール工									
	組立マンホール工								
	組立0号マンホール			箇所	4		4		
		マンホール材料		式					
		マンホール蓋	T-14	組	4		4		
			T-25	組					
		調整モルタル	25.0kg/袋	袋	2		2.3		91 ÷ 40mm ÷ 40mm
			12.5kg/袋	袋	1		1		
		調整リング	50mm	個					
			100mm	個	3		3		
			150mm	個	1		1		
		斜壁ブロック	H=300	個					
			H=450	個	3		3		
			H=600	個	1		1		
		直壁ブロック	H=300	個					
			H=600	個					
			H=900	個					
			H=1200	個					
			H=1500	個					
			H=1800	個					
		躯体ブロック	H=600	個	1		1		
			H=900	個	2		2		
			H=1200	個	1		1		
			H=1500	個					
			H=1800	個					
		底版ブロック	H=130	個	4		4		
		削孔工	φ 100mm	箇所	1		1		
			φ 150mm	箇所	3		3		
			φ 200mm	箇所					
			φ 250mm	箇所					
		底部工							
		φ 150mm	砕石基礎工	m ²	2.8		2.84		4箇所 ×0.71 ×0.71
			インパートコンクリート	m ³	0.5		0.50		4箇所 ×0.126 ×0.126
			モルタル上塗り工	m ²	2.5		2.48		4箇所 ×0.619 ×0.619
		ブロック据付工							
			標準2.0m	箇所	4		4		
			標準+2.0～3.0m	箇所					
			標準+3.0～5.0m	箇所					
			標準+5.0～6.0m	箇所					
		転落防止はしご		個					人孔深h=2.0m以上
		防護ネット		個					

数 量 総 括 表

工 種	種 別	細 別	規 格	単位	積算数量		設計数量		備 考
					当 初	変 更	当 初	変 更	
マンホール工									
	組立マンホール工								
	組立1号マンホール			箇所	3		3		
		マンホール材料		式	1		1		
		マンホール蓋	T-14	組	3		3		
			T-25	組					
		調整モルタル	25.0kg/袋	袋	3		2.8		110 ÷ 40mm ÷ 40mm
			12.5kg/袋	袋					
		調整リング	50mm	個	1		1		
			100mm	個					
			150mm	個	2		2		
		斜壁ブロック	H=300	個					
			H=450	個	2		2		
			H=600	個	1		1		
		直壁ブロック	H=300	個					
			H=600	個					
			H=900	個					
			H=1200	個					
			H=1500	個					
			H=1800	個					
		躯体ブロック	H=600	個	2		2		
			H=900	個	1		1		
			H=1200	個					
			H=1500	個					
			H=1800	個					
		底版ブロック	H=130	個	3		3		
		削孔工	φ 100mm	箇所					
			φ 150mm	箇所	5		5		
			φ 200mm	箇所					
			φ 250mm	箇所					
		底部工							
		φ 150mm	碎石基礎工	m2	2.9		2.85		3箇所 ×0.95 ×0.95
			インパートコンクリート	m3	0.6		0.56		3箇所 ×0.186 ×0.186
			モルタル上塗り工	m2	2.5		2.54		3箇所 ×0.848 ×0.848
		φ 200mm(既設人孔)	インパートコンクリート	m3	0.2		0.20		1箇所 ×0.203 ×0.203
			モルタル上塗り工	m2	0.9		0.92		1箇所 ×0.919 ×0.919
		ブロック据付工							
			標準3.0m	箇所	3		3		
			標準+3.0～4.0m	箇所					
			標準+4.0～5.0m	箇所					
			標準+5.0～6.0m	箇所					
		転落防止はしご		個					人孔深h=2.0m以上
		防護ネット		個					

数量総括表

[illegible]

数量総括表

[illegible]

数量総括表

[illegible]

数量総括表

工 種	種 別	細 別	規 格	単位	積算数量	設計数量	備 考
					当 初 変 更	当 初 変 更	
付帯工							
	舗装撤去工						本管 取付管 控除 本管 取付管 控除
		舗装版切断	As t=15cm以下	m	660	657.98	652.00 5.98
			Co t=15cm以下	m			
		舗装版破碎	As t=10cm以下	m2	280	280.20	280.20
			Co t=10cm以下	m2			
		ガラ運搬処理	Asガラ	m3	31	31.40	31.28 0.12
			Coガラ	m3			
		本復旧時舗装版破碎	As t=10cm以下	m2	527	526.61	526.61
		路盤掘削		m3	9	9.35	9.23 0.12
		残土処分工		m3	10	10.39	9.35 /0.9= 10.39
	道路復旧工						
		下層路盤工					
		県道(歩道)	再生フラッシュラン(RC-40) t=10cm	m2	50	49.52	49.52
		一般市道	再生フラッシュラン(RC-40) t=20cm	m2	232	232.17	229.40 2.77
		私道	再生フラッシュラン(RC-40) t=24cm	m2			
		県道(車道)	再生フラッシュラン(RC-40) t=30cm	m2	1	1.28	1.28
		上層路盤工					
		一般市道・県道(車道)	粒調砕石(M-30) t=15cm	m2	233	232.89	230.68 2.21
			粒調砕石(M-30) t=10cm	m2			
		仮復旧表層工					
			再生細粒度As t=3cm	m2	50	49.52	49.52
			再生粗粒度As t=4cm	m2			
			再生粗粒度As t=5cm	m2	1	1.28	1.28
		仮復旧基層工					
			再生粗粒度As t=3cm	m2			
			再生粗粒度As t=4cm	m2			
		県道(車道)	再生粗粒度As t=5cm	m2	1	1.28	1.28
		本復旧表層工					
		県道(歩道)	再生細粒度As t=3cm	m2	154	153.51	153.51
		一般市道・私道	再生密粒度As t=4cm	m2	586	585.55	585.55
		県道(車道)	再生密粒度As t=5cm	m2	17	16.95	16.95
			再生粗粒度As t=5cm	m2	17	16.95	16.95
	区画線工						
		区画線設置(溶融式)	実線・ゼブラ 15cm	m	5	5.00	5.00
			実線・ゼブラ 20cm	m			
			実線・ゼブラ 30cm	m			
			実線・ゼブラ 45cm	m			
			破線 30cm	m			
			矢印・記号・文字	m			

2. ϕ 150mm 管 布 設 工

φ150mm管布設工数量計算書																
路線名	人孔番号		掘削延長	人孔種別		管体延長			基礎延長			管本数				備考
						控除延長		管体延長	控除延長		基礎延長	片受直管		ブレンエンド直管		
	当初上流	変更上流		当初上流	変更上流	当初上流	変更上流									
	当上下	初流		変上下	更流	上段:当初	上段:変更	下段:当初	下段:変更	上段:当初	上段:変更	下段:当初	下段:変更			
	当上下	初流		変上下	更流	上段:当初	上段:変更	下段:当初	下段:変更	上段:当初	上段:変更	下段:当初	下段:変更			
			m			m	m	m	m	m	m	本	本	m	本	
2207	既設4		35.00	1号		0.450		34.550	0.075		34.475	8.638	8	2.55		BH0.28m3
2214	9		24.50	S-2号		0.150		24.350	0.060		24.290	6.088	6	0.35		BH0.28m3
2214	9			S-2号		0.150			0.060							
2214	10		15.50	0号		0.375		14.975	0.075		14.840	3.744	3	2.98		BH0.28m3
2214	10			0号		0.375			0.075							
2214	11		28.50	S-2号		0.150		27.975	0.060		27.840	6.994	6	3.98		BH0.28m3
2214	11			S-2号		0.150			0.060							
2214	既設12		33.00	1号		0.450		32.400	0.075		32.265	8.100	8	0.40		BH0.28m3
2205	13			0号		0.375			0.075							
2205	14		47.00	S-2号		0.150		46.475	0.060		46.340	11.619	11	2.48		素堀り
2205	14			S-2号		0.150			0.060							
2205	15		21.50	0号		0.375		20.975	0.075		20.840	5.244	5	0.98		素堀り
2205	15			0号		0.375			0.075							
2205	16		10.00	1号		0.450		9.175	0.075		9.025	2.294	2	1.18		BH0.28m3
2206	16			1号		0.450			0.075							
2206	17		16.50	S-2号		0.150		15.900	0.060		15.765	3.975	3	3.90		BH0.28m3
2206	17			S-2号		0.150			0.060							
2206	18		4.50	0号		0.375		3.975	0.075		3.840	0.994		3.98		BH0.28m3
2206	18			0号		0.375			0.075							
2206	既設4		26.50	1号		0.450		25.675	0.075		25.525	6.419	6	1.68		BH0.28m3
S227-4	19			1号		0.450			0.075							
S227-4	20		20.00	S-2号		0.150		19.400	0.060		19.265	4.850	4	3.40		素堀り
S227-4	20			S-2号		0.150			0.060							
S227-4	21		40.00	1号		0.450		39.400	0.075		39.265	9.850	9	3.40		素堀り
S227-4	21			1号		0.450			0.075							
S227-4	-		1.90	-				1.450			1.375	0.363		1.45		素堀り
S227-4	-			-												
S227-4	既設22		1.60	2号		0.600		1.000	0.100		0.900	0.250		1.00		素堀り
φ200mm 合計																
φ150mm 合計			326.00					317.68			315.85		71	33.71	9	

3. ϕ 150mm \pm 工

φ150mm管 路 土 工 数 量 計 算 書																			
路線名	人孔番号		掘削時深 当上下流 変更上下流		埋戻時深 当上下流 変更上下流		平均掘削深 当上下流 変更上下流		掘削幅 変更当初	掘削延長 変更当初	機械掘削土量 変更当初	埋戻し土量						残土量 上段:変更 下段:当初	備考
												砂埋戻し		発生土		管渠体積			
	当上下	変更上下	当上下	変更上下	当上下	変更上下	当上下	変更上下	厚さ	土量	厚さ	土量	断面	土量					
			m	m	m	m	m ³	m ³	m ³	m ³	m ³	m ³	m ²	m ³	m ³				
			1.35		1.35		1.64												
2207	既設4		1.92		1.92		1.64	0.90	35.00	50.40	0.365	10.76	0.925	29.14	0.021	0.74	18.02	BH0.28m3	
2214	9		1.85		1.85		1.88	0.90	24.50	40.57	0.365	7.54	1.165	25.69	0.021	0.51	12.03	BH0.28m3	
2214	9 10		1.92 1.81		1.92 1.81		1.87 1.87	0.90	15.50	25.53	0.365	4.76	1.155	16.11	0.021	0.33	7.63	BH0.28m3	
2214	10 11		1.83 1.78		1.83 1.78		1.81 1.81	0.90	28.50	45.40	0.365	8.76	1.095	28.09	0.021	0.60	14.19	BH0.28m3	
2214	11 既設12		1.79 1.96		1.79 1.96		1.88 1.88	0.90	33.00	54.65	0.365	10.15	1.165	34.60	0.021	0.69	16.21	BH0.28m3	
2205	13 14		1.27 1.40		1.27 1.40		1.34 1.34	0.80	47.00	48.88	0.365	12.73	0.625	23.50	0.021	0.99	22.77	素堀り	
2205	14 15		1.41 1.45		1.41 1.45		1.43 1.43	0.80	21.50	23.91	0.365	5.83	0.715	12.30	0.021	0.45	10.24	素堀り	
2205	15 16		1.52 1.56		1.52 1.56		1.54 1.54	0.90	10.00	13.50	0.365	3.08	0.825	7.43	0.021	0.21	5.24	BH0.28m3	
2206	16 17		1.58 1.66		1.58 1.66		1.62 1.62	0.90	16.50	23.46	0.365	5.07	0.905	13.44	0.021	0.35	8.53	BH0.28m3	
2206	17 18		1.67 1.64		1.67 1.64		1.66 1.66	0.90	4.50	6.56	0.365	1.39	0.945	3.83	0.021	0.09	2.30	BH0.28m3	
2206	18 既設4		1.66 1.75		1.66 1.75		1.71 1.71	0.90	26.50	39.83	0.365	8.15	0.995	23.73	0.021	0.56	13.46	BH0.28m3	
S227-4	19 20		1.33 1.32		1.33 1.32		1.33 1.33	0.80	20.00	20.80	0.365	5.42	0.835	13.36	0.021	0.42	5.96	素堀り	
S227-4	20 21		1.33 1.27		1.33 1.27		1.30 1.30	0.80	40.00	40.64	0.365	10.84	0.805	25.76	0.021	0.84	12.02	素堀り	
S227-4	21 -		1.29 1.41		1.29 1.41		1.35 1.35	0.80	1.90	2.01	0.365	0.51	0.855	1.30	0.021	0.04	0.57	素堀り	
S227-4	- 既設22		1.29 1.41		1.29 1.41		1.35 1.35	0.80	1.60	1.60	0.365	0.44	-0.415	-0.53	0.021	0.03	2.19	素堀り	
合 計								変更 当初	326.00	437.74		95.43		257.75			151.36		
							素堀り	変更 当初	132.00	137.84		35.77		75.69			53.75		
							BH0.28m3	変更 当初	194.00	299.90		59.66		182.06			97.61		
							BH0.45m3	変更 当初											
							BH0.80m3	変更 当初											
残土量＝機械掘削土量－（発生土埋戻し土量÷0.9）																			

4. ϕ 150mm 土 留 工

φ150mm管 路 山 留 工 数 量 計 算 書

路線名	人孔番号		平 均 掘削深	路線延長	素掘り	建込み簡易土留め工						備 考
	当 初	変 更				H=2.00	H=2.50	H=3.00	H=3.50	H=4.00	H=4.50	
上段:変更	上 流	上 流	上段:変更	上段:変更	上段:変更	上段:変更	上段:変更	上段:変更	上段:変更	上段:変更	上段:変更	
下段:当初	下 流	下 流	下段:当初	下段:当初	下段:当初	下段:当初	下段:当初	下段:当初	下段:当初	下段:当初	下段:当初	
2207	既設4		1.64	35.00		35.00						
2214	9		1.88	24.50		24.50						
2214	9											
2214	10		1.87	15.50		15.50						
2214	10											
2214	11		1.81	28.50		28.50						
2214	11											
2214	既設12		1.88	33.00		33.00						
2205	13											
2205	14		1.34	47.00	47.00							
2205	14											
2205	15		1.43	21.50	21.50							
2205	15											
2205	16		1.54	10.00		10.00						
2206	16											
2206	17		1.62	16.50		16.50						
2206	17											
2206	18		1.66	4.50		4.50						
2206	18											
2206	既設4		1.71	26.50		26.50						
S227-4	19											
S227-4	20		1.33	20.00	20.00							
S227-4	20											
S227-4	21		1.30	40.00	40.00							
S227-4	21											
S227-4	-		1.35	1.90	1.90							
S227-4	-											
S227-4	既設22		1.35	1.60	1.60							
合 計			変更設計 当初設計	326.00	132.00	194.00						

5. マ ン ホ ー ル 築 造 工

組立0号マンホール数量計算書

[illegible]

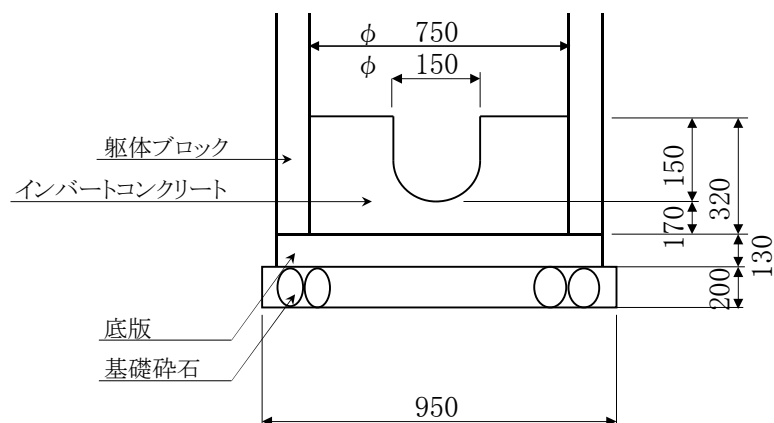
組立1号マンホール数量計算書

[illegible]

組立 2 号マンホール数量計算書

[illegible]

0 号組立式マンホール底部工数量 (φ 150mm)



1, インバートコンクリート

$$\begin{aligned}
 & \frac{1}{4} \times \pi \times 0.75^2 \times 0.32 & = & 0.141 \text{ m}^3 \\
 & - \frac{1}{4} \times \pi \times 0.15^2 \times \frac{1}{2} \times 0.75 & = & - 0.007 \text{ m}^3 \\
 & - 0.15 \times 0.075 \times 0.75 & = & - 0.008 \text{ m}^3 \\
 & \Sigma V & = & 0.126 \text{ m}^3
 \end{aligned}$$

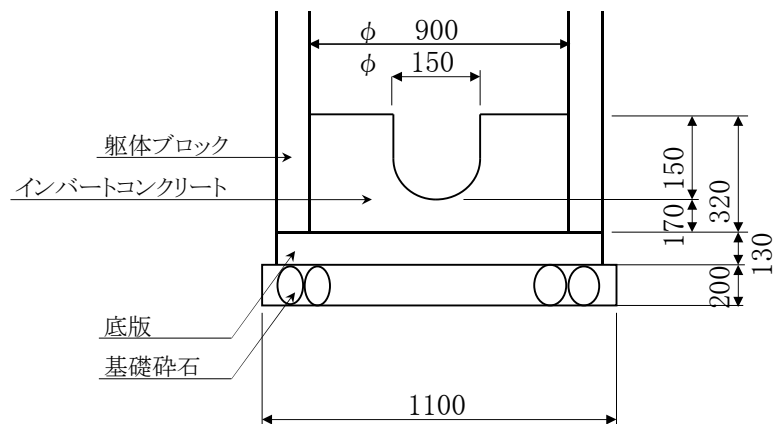
2, モルタル上塗り工

$$\begin{aligned}
 & \frac{1}{4} \times \pi \times 0.75^2 & = & 0.442 \text{ m}^2 \\
 & 0.15 \times \pi \times \frac{1}{2} \times 0.75 & = & 0.177 \text{ m}^2 \\
 & 2 \times 0.075 \times 0.75 & = & 0.113 \text{ m}^2 \\
 & - 0.15 \times 0.75 & = & - 0.113 \text{ m}^2 \\
 & \Sigma V & = & 0.619 \text{ m}^2
 \end{aligned}$$

3, 基礎碎石 (t=20cm)

$$\frac{1}{4} \times \pi \times 0.95^2 = 0.709 \text{ m}^2$$

1 号組立式マンホール底部工数量 (φ 150mm)



1, インバートコンクリート

$$\begin{aligned}
 & \frac{1}{4} \times \pi \times 0.90^2 \times 0.32 & = & 0.204 \text{ m}^3 \\
 & - \frac{1}{4} \times \pi \times 0.15^2 \times \frac{1}{2} \times 0.90 & = & - 0.008 \text{ m}^3 \\
 & - 0.15 \times 0.075 \times 0.90 & = & - 0.010 \text{ m}^3 \\
 & \Sigma V & = & 0.186 \text{ m}^3
 \end{aligned}$$

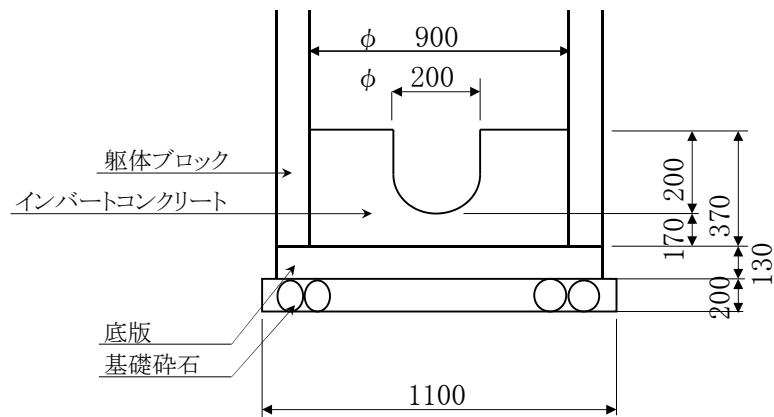
2, モルタル上塗り工

$$\begin{aligned}
 & \frac{1}{4} \times \pi \times 0.90^2 & = & 0.636 \text{ m}^2 \\
 & 0.15 \times \pi \times \frac{1}{2} \times 0.90 & = & 0.212 \text{ m}^2 \\
 & 2 \times 0.075 \times 0.90 & = & 0.135 \text{ m}^2 \\
 & - 0.15 \times 0.90 & = & - 0.135 \text{ m}^2 \\
 & \Sigma V & = & 0.848 \text{ m}^2
 \end{aligned}$$

3, 基礎碎石 (t=20cm)

$$\frac{1}{4} \times \pi \times 1.10^2 = 0.950 \text{ m}^2$$

1 号組立式マンホール底部工数量 (φ 200mm)



1, インバートコンクリート

$$\begin{aligned}
 & 1/4 \times \pi \times 0.90^2 \times 0.37 & = & 0.235 \text{ m}^3 \\
 & - 1/4 \times \pi \times 0.20^2 \times 1/2 \times 0.90 & = & - 0.014 \text{ m}^3 \\
 & - 0.20 \times 0.100 \times 0.90 & = & - 0.018 \text{ m}^3 \\
 & \Sigma V & = & 0.203 \text{ m}^3
 \end{aligned}$$

2, モルタル上塗り工

$$\begin{aligned}
 & 1/4 \times \pi \times 0.90^2 & = & 0.636 \text{ m}^2 \\
 & 0.20 \times \pi \times 1/2 \times 0.90 & = & 0.283 \text{ m}^2 \\
 & 2 \times 0.100 \times 0.90 & = & 0.180 \text{ m}^2 \\
 & - 0.20 \times 0.90 & = & - 0.180 \text{ m}^2 \\
 & \Sigma V & = & 0.919 \text{ m}^2
 \end{aligned}$$

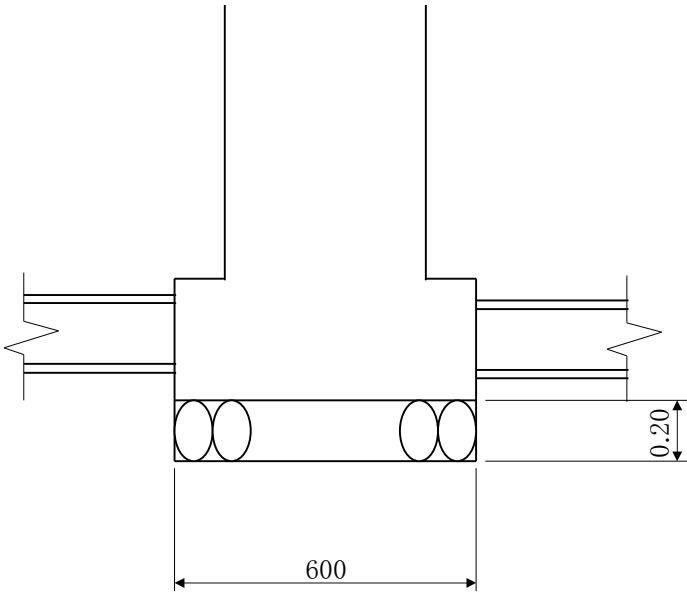
3, 基礎碎石 (t=20cm)

$$1/4 \times \pi \times 1.10^2 = 0.950 \text{ m}^2$$

S号マンホール数量計算書

[illegible]

S-2号マンホール底部工



3, 基礎碎石

0.60 × 0.60 = 0.360 m²

[illegible]

6. 汚水枥設置及び取付管工

(官 地 部)

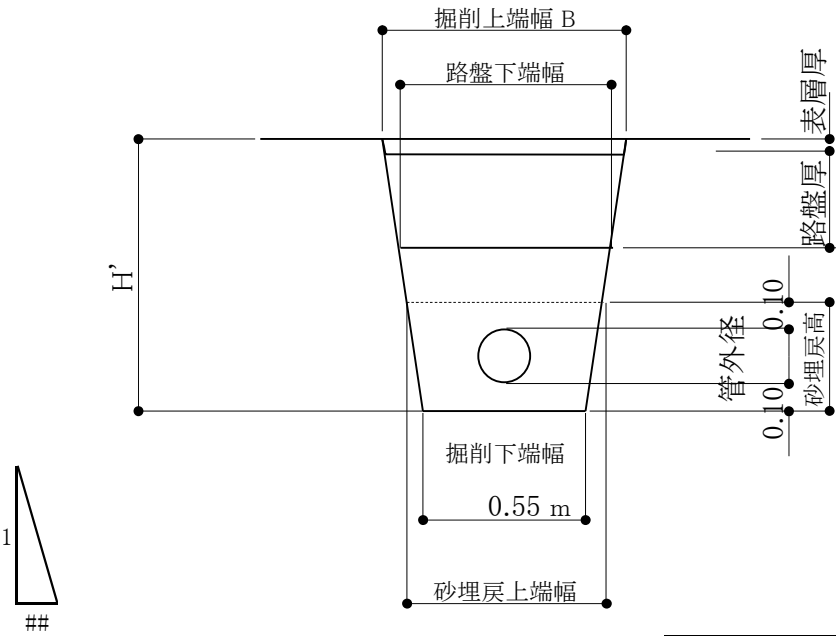
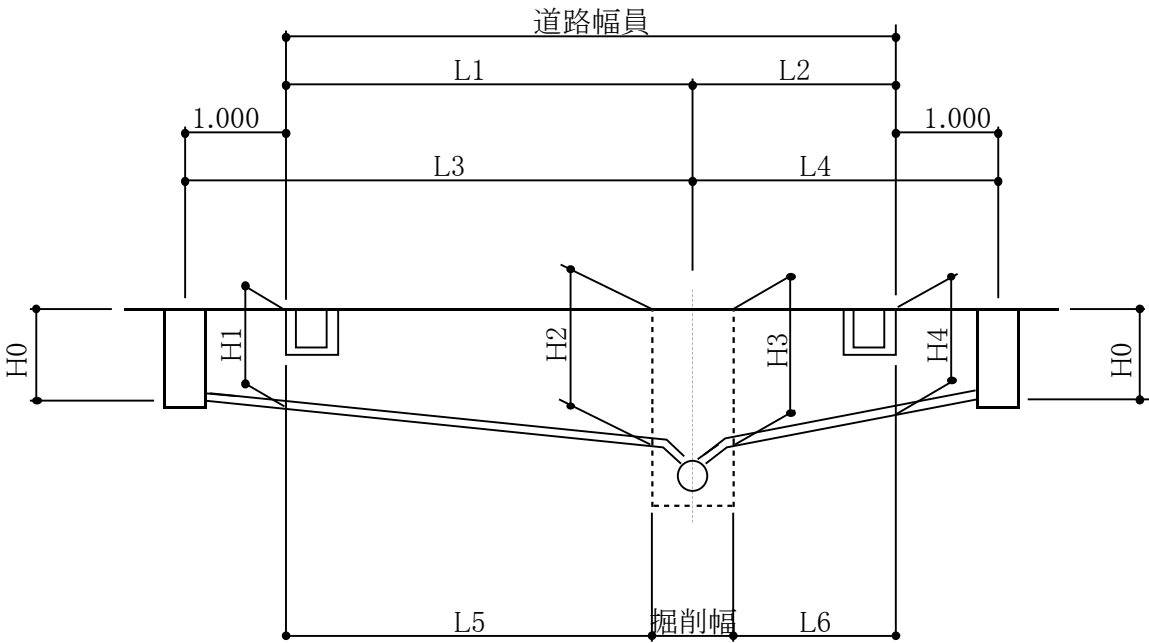
(民 地 部)

[illegible]

取付管管材数量計算書 φ100mm

[illegible]

公共桝取付概略図



	取付管径	管外径	砂埋戻し
1	100	0.114	0.314
2	150	0.165	0.365

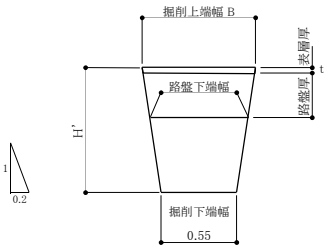
掘削上端幅 B = 0.55 + { (H' × 0.2) × 2 }

7. 付 帯 工

付 帶 工 数 量 計 算 表

付 帯 工 数 量 計 算 表																																						
路			掘 削	掘	舗装切断			舗装版破碎工	ガラ処分工	本 復 旧 工						仮復旧工										路盤すきとり	本復旧時舗装版破碎	ガラ処分工										
線名	人孔番号		延長	削幅	本数	延長	AS厚			表 層 工				上層路盤工			表層工			ガラ処分工	基層工 (再生粗粒アスコン)			下層路盤工			上層路盤工			路床入替工								
	当初	変更								復旧幅	厚さ	面積	控除	計	復旧幅	厚さ	面積	復旧幅	厚さ		面積	復旧幅	厚さ	面積	復旧幅	厚さ	面積	復旧幅	厚さ	体積	復旧幅	厚さ				体積		
			m	m	本	m	m	m ²	m ³	m	m	m ²	m ²	m ²	m	m	m ²	m	m	m ²	m ³	m	m	m ²	m	m	m ²	m	m	m ²	m	m	m ³	m ²	m ²	m ³		
2207	既設4		35.00	0.90	2	70.00	0.04	31.50	1.26	1.88	0.04	65.80		65.80	—	—	—	0.90							0.90	0.20	31.50	0.90	0.15	31.50				1.26	34.30	1.37		
2214	9		24.50	0.90	2	49.00	0.04	22.05	0.88	2.34	0.04	57.33		57.33	—	—	—	0.90							0.90	0.20	22.05	0.90	0.15	22.05				0.88	35.28	1.41		
2214	10		15.50	0.90	2	31.00	0.04	13.95	0.56	2.34	0.04	36.27		36.27	—	—	—	0.90							0.90	0.20	13.95	0.90	0.15	13.95				0.56	22.32	0.89		
2214	11		28.50	0.90	2	57.00	0.04	25.65	1.03	2.34	0.04	66.69		66.69	—	—	—	0.90							0.90	0.20	25.65	0.90	0.15	25.65				1.03	41.04	1.64		
2214	既設12		33.00	0.90	2	66.00	0.04	29.70	1.19	2.34	0.04	77.22		77.22	—	—	—	0.90							0.90	0.20	29.70	0.90	0.15	29.70				1.19	47.52	1.90		
2205	14		47.00	0.80	2	94.00	0.04	37.60	1.50	2.24	0.04	105.28		105.28	—	—	—	0.80							0.80	0.20	37.60	0.80	0.15	37.60				1.50	67.68	2.71		
2205	15		21.50	0.80	2	43.00	0.04	17.20	0.69	2.24	0.04	48.16		48.16	—	—	—	0.80							0.80	0.20	17.20	0.80	0.15	17.20				0.69	30.96	1.24		
2205	16		10.00	0.90	2	20.00	0.04	9.00	0.36	2.24	0.04	22.40		22.40	—	—	—	0.90							0.90	0.20	9.00	0.90	0.15	9.00				0.36	13.40	0.54		
2206	17		16.50	0.90	2	33.00	0.04	14.85	0.59	2.24	0.04	36.96		36.96	—	—	—	0.90							0.90	0.20	14.85	0.90	0.15	14.85				0.59	22.11	0.88		
2206	18		4.50	0.90	2	9.00	0.04	4.05	0.16	2.24	0.04	10.08		10.08	—	—	—	0.90							0.90	0.20	4.05	0.90	0.15	4.05				0.16	6.03	0.24		
2206	既設4		26.50	0.90	2	53.00	0.04	23.85	0.95	2.24	0.04	59.36		59.36	—	—	—	0.90							0.90	0.20	23.85	0.90	0.15	23.85				0.95	35.51	1.42		
S227-4	20		20.00	0.80	2	40.00	0.03	16.00	0.48	2.48	0.03	49.60		49.60	—	—	—	0.80	0.03	16.00	0.48				0.80	0.10	16.00							33.60	1.01			
S227-4	21		40.00	0.80	2	80.00	0.03	32.00	0.96	2.48	0.03	99.20		99.20	—	—	—	0.80	0.03	32.00	0.96				0.80	0.10	32.00							67.20	2.02			
S227-4	-		1.90	0.80	2	3.80	0.03	1.52	0.05	2.48	0.03	4.71		4.71	—	—	—	0.80	0.03	1.52	0.05				0.80	0.10	1.52							3.19	0.10			
S227-4	既設22		1.60	0.80	2	3.20	0.10	1.28	0.13	2.48	0.10	17.48	0.53	16.95	—	—	—	0.80	0.05	1.28	0.06				0.80	0.30	1.28	0.80	0.15	1.28	0.80	0.90	1.28	0.06	15.67	1.57		
小 計																																						
合 計		変 更 当初	326.00			652.00		280.20	10.79				0.53	756.01						50.80	1.55					280.20			230.68		1.28	9.23	475.81	18.94				
Asf ⁺ 運搬処理	変 更		m ³	仮復旧基層工				t=3cm変更		m ²	上層路盤工				t=15cm 変更		m ²	下層路盤工				t=10cm 変更		m ²	路床入替工				t=55cm 変更		m ³	本復旧表層工				t=3cm 変更		m ²
	当 初	31.28	m ³					t=3cm当初		m ²	市道・県道				t=15cm 当初	230.68	m ²	県道歩道				t=10cm 当初	49.52	m ²	一般市道				t=55cm 当初		m ³	一般市道				t=3cm 当初	153.51	m ²
Cob ⁺ 運搬処理	変 更		m ³					t=4cm変更		m ²					t=15cm 変更		m ²					t=20cm 変更		m ²					t=60cm 変更		m ³					t=4cm 変更		m ²
	当 初		m ³					t=4cm当初		m ²					t=15cm 当初		m ²	一般市道				t=20cm 当初	229.40	m ²					t=60cm 当初		m ³	一般市道・私道				t=4cm 当初	585.55	m ²
仮復旧表層工	t=3cm変更		m ²					t=5cm変更		m ²					t=24cm 変更		m ²					t=24cm 変更		m ²					t=75cm 変更		m ³					t=10cm 変更		m ²
	t=3cm当初	49.52	m ²					t=5cm当初		m ²					t=24cm 当初		m ²	私道				t=24cm 当初		m ²	県道車道				t=75cm 当初	1.28	m ³	県道車道				t=10cm 当初	16.95	m ²
	t=4cm変更		m ²																																			
	t=4cm当初		m ²																																			
	t=5cm変更		m ²																																			
	t=5cm当初	1.28	m ²																																			

取 付 管 付 帯 工																																																																																																																																																																																																																																																																																																																																																																																																																																																																																																																																																																																																																																																																																																																																																																																																																																																																																																																																																																																																																																																																																																																																																																																																																																																																																																																																			
路 線		設 置	本管 箇 所	掘削幅 (m)	舗装切断長 (m)			平均掘削深	現況路盤厚	掘削上端幅	路盤下端幅	現況舗装厚	舗装版破砕		残土処分		仮復旧舗装														本復旧表層工																																																																																																																																																																																																																																																																																																																																																																																																																																																																																																																																																																																																																																																																																																																																																																																																																																																																																																																																																																																																																																																																																																																																																																																																																																																																																																				
路線番号	L・R	箇 所			側溝幅 (m)	切断本数 (本)	切断長 (H')	(B)	(t)	1箇所数量	全体数量	路盤掘削	表層厚	表層工 (m ²)	ぐら処分工	基層厚	基層工 (m ²)	上層路盤工 (m ²)	下層路盤工 (m ²)	路床入替工(m ³)	舗装版破砕	ぐら処分工	影響幅	復旧幅	面積 (m ²)																																																																																																																																																																																																																																																																																																																																																																																																																																																																																																																																																																																																																																																																																																																																																																																																																																																																																																																																																																																																																																																																																																																																																																																																																																																																																																										
		個																																																																																																																																																																																																																																																																																																																																																																																																																																																																																																																																																																																																																																																																																																																																																																																																																																																																																																																																																																																																																																																																																																																																																																																																																																																																																																																																	</



市道・県道:	上層路盤工	t= 4 cm	m ² 変更	下層路盤工	t= 20 cm	m ² 変更	表層工	t= 4 cm	m ² 変更	基層工	t= 3 cm	m ² 変更
		t= 15 cm	m ² 当初	一般市道:	t= 20 cm	2.77 m ² 当初	(仮復旧)	t= 4 cm	m ² 当初	(仮復旧)	t= 3 cm	m ² 当初
		t= 10 cm	m ² 変更	私道:	t= 24 cm	m ² 変更		t= 5 cm	m ² 変更		t= 4 cm	m ² 変更
		t= 10 cm	m ² 当初	路床入替工	t= 55 cm	m ³ 変更	表層工	t= 10 cm	m ² 変更		t= 5 cm	m ³ 当初
		t= 10 cm	m ² 当初		t= 55 cm	m ³ 当初	(本復旧)	t= 10 cm	m ² 当初		t= 5 cm	m ³ 当初
下層路盤工		t= 10 cm	m ² 変更		t= 75 cm	m ³ 変更		t= 4 cm	m ² 変更			
		t= 10 cm	m ² 当初		t= 75 cm	m ³ 当初		t= 4 cm	m ² 当初			
県道歩道:		t= 13 cm	変更		t= 60 cm	m ³ 変更		t= 5 cm	m ² 変更			
		t= 13 cm	当初		t= 60 cm	m ³ 当初		t= 5 cm	m ² 当初			

区画線工計算書

名 称	規 格	計 算 式						数 量		
実 線	外側線 W=15cm	5.0					=	5.0	5.0 m	
実 線	中央線 W=20cm						=	0.0	0.0 m	
実 線	停止線 W=30cm						=	0.0	0.0 m	
実 線	停止線 W=45cm						=	0.0	0.0 m	
破 線	W=30cm						=	0.0	0.0 m	
矢印・記号・文字	W=15cm換算	スピード落せ(白色)	77.5	×	0	箇所		=	0.0	
		T字マーク	3.0	×	0	箇所		=	0.0	
		十字マーク	4.8	×	0	箇所		=	0.0	
		ダイヤモンドマーク	11.7	×	0	箇所		=	0.0	
		消火栓枠（黄色）	3.5	×	0	箇所		=	0.0	
		止まれ	19.5	×	0	箇所		=	0.0	
		合計						=	0.0	
工事全体数量								=	5.0	5.0 m

令和 7 年 度

07 市 単 公 下 第 3 - 2 号

数 量 計 算 書

下妻市 高道祖 地内 $\phi 150\text{mm}$

令和 7 年 8 月

下 妻 市 建 設 部 上 下 水 道 課

工事概要書（07市単公下第3-2号）

1. 150mm汚水管布設工

工事延長	L =	100.000	m
布設延長	L =	96.850	m
基礎延長	L =	96.040	m

2. 組立式マンホール設置工

組立式0号マンホール	N =	3	組
組立式1号マンホール	N =	0	組
組立式2号マンホール	N =	0	組
組立式小型マンホール（S号）	N =	4	組
内副管	N =	0	箇所

3. 汚水柵及び取付管工

N =	3	箇所
-----	---	----

4. 付帯工

	1	式
--	---	---

目 次

1. 数量集計表	
2. φ 150mm管布設工	
3. φ 150mm土工	
4. φ 150mm土留工	
5. マンホール築造工	
6. 汚水枥設置及び取付管工	
7. 付帯工	

1. 数量集計表

数量総括表

[illegible]

数 量 総 括 表

工 種	種 別	細 別	規 格	単位	積算数量		設計数量		備 考
					当 初	変 更	当 初	変 更	
マンホール工									
	組立マンホール工								
	組立0号マンホール			箇所	3		3		
		マンホール材料		式					
		マンホール蓋	T-14	組	3		3		
			T-25	組					
		調整モルタル	25.0kg/袋	袋	2		2.1		85 ÷ 40mm ÷ 40mm
			12.5kg/袋	袋	1		1		
		調整リング	50mm	個	1		1		
			100mm	個	1		1		
			150mm	個	1		1		
		斜壁ブロック	H=300	個					
			H=450	個	2		2		
			H=600	個	1		1		
		直壁ブロック	H=300	個					
			H=600	個					
			H=900	個					
			H=1200	個					
			H=1500	個					
			H=1800	個					
		躯体ブロック	H=600	個	1		1		
			H=900	個					
			H=1200	個	2		2		
			H=1500	個					
			H=1800	個					
		底版ブロック	H=130	個	3		3		
		削孔工	φ 100mm	箇所					
			φ 150mm	箇所	3		3		
			φ 200mm	箇所					
			φ 250mm	箇所					
		底部工							
		φ 200mm	砕石基礎工	m ²	2.1		2.13		3箇所 ×0.71 ×0.71
			インパートコンクリート	m ³	0.4		0.38		3箇所 ×0.126 ×0.126
			モルタル上塗り工	m ²	1.9		1.86		3箇所 ×0.619 ×0.619
		ブロック据付工							
			標準2.0m	箇所	3		3		
			標準+2.0～3.0m	箇所					
			標準+3.0～5.0m	箇所					
			標準+5.0～6.0m	箇所					
		転落防止はしご		個					人孔深h=2.0m以上
		防護ネット		個					

数量総括表

[illegible]

数量総括表

[illegible]

数量総括表

[illegible]

2. ϕ 150mm 管 布 設 工

[illegible]

3. ϕ 150mm \pm 工

φ 150mm管 路 土 工 数 量 計 算 書

[illegible]

4. ϕ 150mm 土 留 工

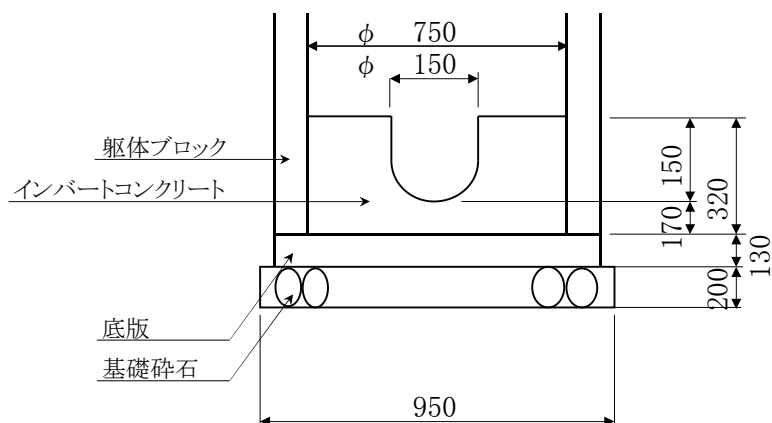
φ150mm管 路 山 留 工 数 量 計 算 書														
路線名	人孔番号		平 均 掘削深	路線延長	素堀り	建込み簡易土留め工								備 考
	当 初	変 更				H=2.00	H=2.50	H=3.00	H=3.50	H=4.00	H=4.50			
上段:変更 下段:当初	上 流 下 流	上 流 下 流	上段:変更 下段:当初	上段:変更 下段:当初	上段:変更 下段:当初	上段:変更 下段:当初	上段:変更 下段:当初	上段:変更 下段:当初	上段:変更 下段:当初	上段:変更 下段:当初	上段:変更 下段:当初			
	1													
2207	2		1.30	23.00	23.00									
	2													
2207	3		1.34	13.50	13.50									
	3													
2207	-		1.64	9.00		9.00								
	5													
2214	6		1.82	11.00		11.00								
	6													
2214	7		1.83	23.00		23.00								
	7													
2214	8		1.84	9.00		9.00								
	8													
2214	-		1.88	11.50		11.50								
合 計			変更設計 当初設計	100.00	36.50	63.50								

5. マ ン ホ ー ル 築 造 工

組立0号マンホール数量計算書

[illegible]

0 号組立式マンホール底部工数量 (φ 200mm)



1, インバートコンクリート

$$\begin{aligned}
 & 1/4 \times \pi \times 0.75^2 \times 0.32 & = & 0.141 \text{ m}^3 \\
 & - 1/4 \times \pi \times 0.15^2 \times 1/2 \times 0.75 & = & - 0.007 \text{ m}^3 \\
 & - 0.15 \times 0.075 \times 0.75 & = & - 0.008 \text{ m}^3 \\
 & \Sigma V & = & 0.126 \text{ m}^3
 \end{aligned}$$

2, モルタル上塗り工

$$\begin{aligned}
 & 1/4 \times \pi \times 0.75^2 & = & 0.442 \text{ m}^2 \\
 & 0.15 \times \pi \times 1/2 \times 0.75 & = & 0.177 \text{ m}^2 \\
 & 2 \times 0.075 \times 0.75 & = & 0.113 \text{ m}^2 \\
 & - 0.15 \times 0.75 & = & - 0.113 \text{ m}^2 \\
 & \Sigma V & = & 0.619 \text{ m}^2
 \end{aligned}$$

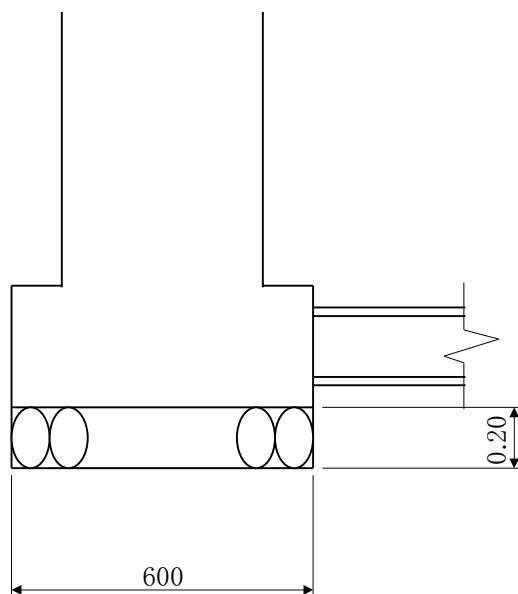
3, 基礎碎石 (t=20cm)

$$1/4 \times \pi \times 0.95^2 = 0.709 \text{ m}^2$$

S号マンホール数量計算書

[illegible]

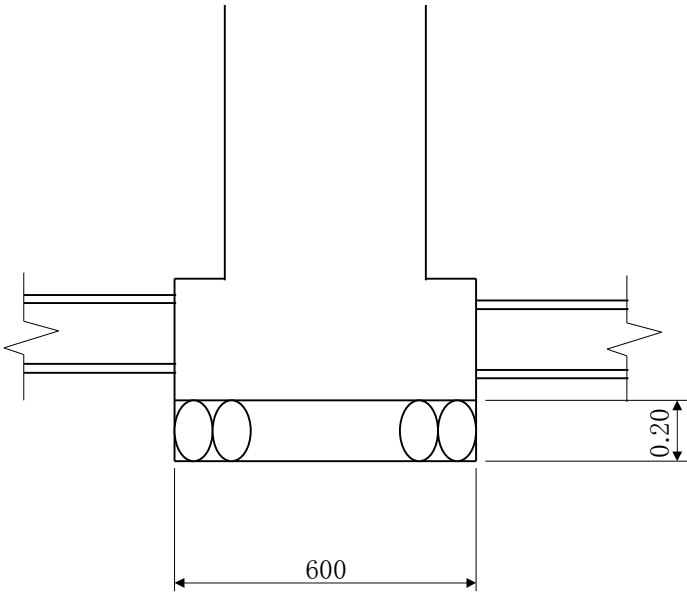
S-1号マンホール底部工



3, 基礎砕石

$$0.60 \times 0.60 = 0.360 \text{ m}^2$$

S-2号マンホール底部工

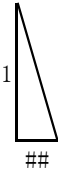
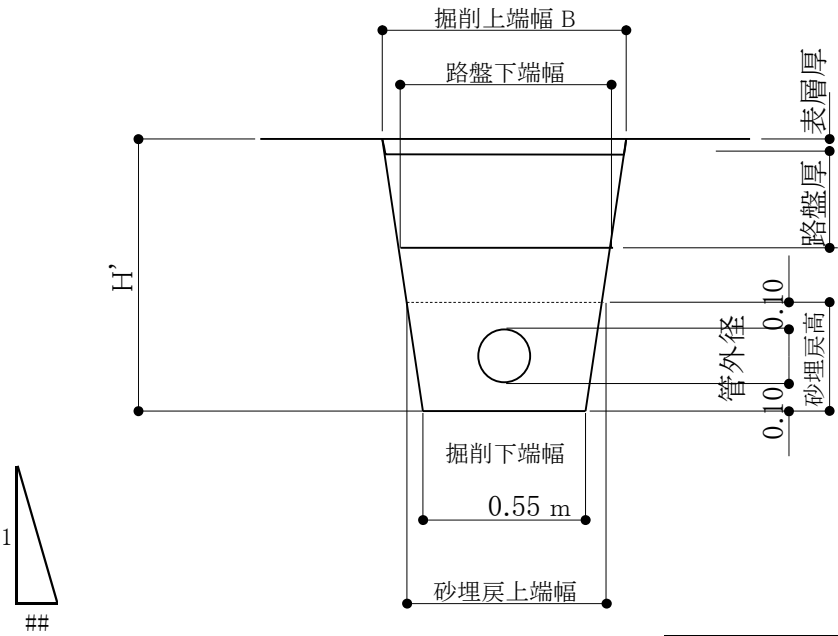
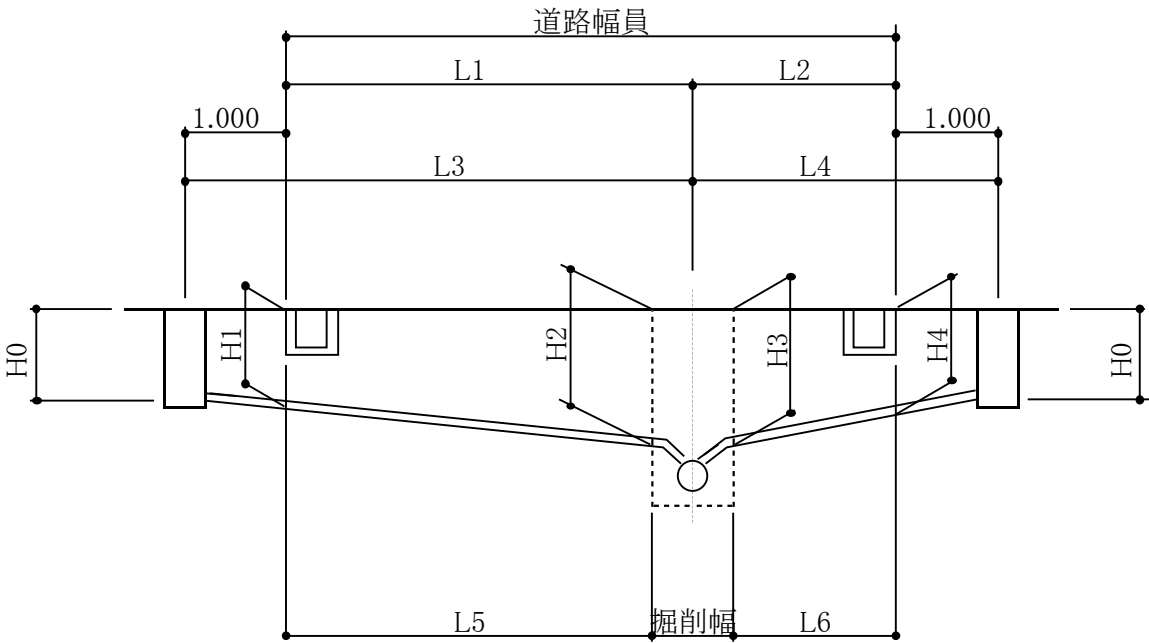


3, 基礎碎石

0.60 × 0.60 = 0.360 m²

6. 汚水枴設置及び取付管工

公共樹取付概略図



	取付管径	管外径	砂埋戻し
1	100	0.114	0.314
2	150	0.165	0.365

掘削上端幅 B = 0.55 + { (H' × 0.2) × 2 }

取付管土工数量計算書

(官地部)

[illegible]

取付管管材数量計算書 φ100mm

[illegible]

(民 地 部)

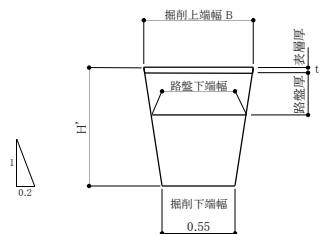
[illegible]

7. 付 帯 工

付 帯 工 数 量 計 算 表																																				
路 線 名	人孔番号		掘 削 延 長	掘 削 幅	舗装切断			舗 装 版 破 砕 工	ガ ラ 処 分 工	本 復 旧 工												仮復旧工												路盤 すきとり	本復旧時 舗装版 破砕 (影響部)	ガ ラ 処 分 工 (影響部)
					本	延	AS 厚			表 層 工				上層路盤工				表層工				ガ ラ 処 分 工	基層工 (再生粗粒アスコン)			下層路盤工			上層路盤工			路床入替工				
	上段:変更 下段:当初	上流 下流	上流 下流	上段:変更 下段:当初	変更 当初	数	長		復旧幅	厚さ	面積	面積	計	復旧幅	厚さ	面積	復旧幅	厚さ	面積	復旧幅	厚さ		面積	復旧幅	厚さ	面積	復旧幅	厚さ	面積	復旧幅	厚さ	面積				
	単位	単位	単位	単位	単位	単位	単位	単位	単位	単位	単位	単位	単位	単位	単位	単位	単位	単位	単位	単位	単位	単位	単位	単位	単位	単位	単位	単位	単位	単位	単位					
					本																															
	1																																			
2207	2		23.00	0.80	2	46.00	0.04	18.40	0.74	1.88	0.04	43.24	43.24									0.80	0.20	18.40	0.80	0.15	18.40			0.74	24.84	0.99				
	2																																			
2207	3		13.50	0.80	2	27.00	0.04	10.80	0.43	1.88	0.04	25.38	25.38									0.80	0.20	10.80	0.80	0.15	10.80			0.43	14.58	0.58				
	3																																			
2207	-		9.00	0.90	2	18.00	0.04	8.10	0.32	1.88	0.04	16.92	16.92									0.90	0.20	8.10	0.90	0.15	8.10			0.32	8.82	0.35				
	5																																			
2214	6		11.00	0.90	2	22.00	0.04	9.90	0.40	2.36	0.04	25.96	25.96									0.90	0.20	9.90	0.90	0.15	9.90			0.40	16.06	0.64				
	6																																			
2214	7		23.00	0.90	2	46.00	0.04	20.70	0.83	2.36	0.04	54.28	54.28									0.90	0.20	20.70	0.90	0.15	20.70			0.83	33.58	1.34				
	7																																			
2214	8		9.00	0.90	2	18.00	0.04	8.10	0.32	2.36	0.04	21.24	21.24									0.90	0.20	8.10	0.90	0.15	8.10			0.32	13.14	0.53				
	8																																			
2214	-		11.50	0.90	2	23.00	0.04	10.35	0.41	2.36	0.04	27.14																								

合 計		変 更		100.00	200.00	86.35	3.45	214.16	86.35	86.35	3.45	127.81	5.10					
Asht ⁷ 運搬処理	変 更	m ²	仮復旧基層工		t=3cm変更	m ²	上層路盤工	t=15cm 変更	m ²	下層路盤工	t=13cm 変更	m ²	路床入替工	t=55cm 変更	m ²	本復旧表層工	t=3cm 変更	m ²
	当 初	8.55	m ²	t=3cm当初	m ²	市道・県道	t=15cm 当初	86.35	m ²	県道歩道	t=13cm 当初	m ²	t=55cm 当初	m ²	県道歩道	t=3cm 当初	m ²	
Co ⁸ 運搬処理	変 更	m ²	t=4cm変更		t=15cm 変更	m ²	t=20cm 変更		m ²	t=60cm 変更		m ²	t=4cm 変更		m ²			
	当 初	m ²	t=4cm当初		t=15cm 当初	m ²	t=20cm 当初		m ²	t=60cm 当初		m ²	t=4cm 当初		214.16	m ²		
仮復旧表層工	t=3cm変更	m ²	t=5cm変更		t=24cm 変更	m ²	t=75cm 変更		m ²	t=10cm 変更		m ²						
	t=3cm当初	m ²	t=5cm当初		t=24cm 当初	m ²	私道		t=24cm 当初	m ²	県道車道	t=75cm 当初	m ²	県道車道	t=10cm 当初	m ²		
	t=4cm変更	m ²				m ²			t=30cm 変更	m ²			m ²					
	t=4cm当初	m ²				m ²			県道車道	t=30cm 当初	m ²			m ²				
	t=5cm変更	m ²				m ²												
	t=5cm当初	m ²				m ²												

取 付 管 付 帶 工

[illegible]

市道、県道	上層路盤工	t= 20 cm	m ² 変更	下層路盤工 一般市道: 私道: 路床入替工	t= 20 cm	m ² 変更	表層工 (仮復旧)	t= 4 cm	m ² 変更	基層工 (仮復旧)	t= 3 cm	m ² 変更
		t= 20 cm	m ² 当初		3.09	m ² 当初		t= 4 cm	m ² 当初		t= 3 cm	m ² 当初
		t= 15 cm	m ² 変更			m ² 変更		t= 5 cm	m ² 変更		t= 4 cm	m ² 変更
		t= 15 cm	m ² 当初		3.09	m ² 当初		t= 5 cm	m ² 当初		t= 4 cm	m ² 当初
		t= 10 cm	m ² 変更			m ³ 変更		t= 10 cm	m ² 変更		t= 5 cm	m ³ 変更
		t= 10 cm	m ² 当初			m ³ 当初		t= 10 cm	m ² 当初		t= 5 cm	m ³ 当初
		t= 10 cm	m ² 変更			m ³ 変更		t= 4 cm	m ² 変更			
		t= 10 cm	m ² 当初			m ³ 当初		t= 4 cm	m ² 当初			
下層路盤工	t= 13 cm	変更		t= 60 cm	m ³ 変更		t= 5 cm	m ² 変更				
県道歩道:	t= 13 cm	当初		t= 60 cm	m ³ 当初		t= 5 cm	m ² 当初				